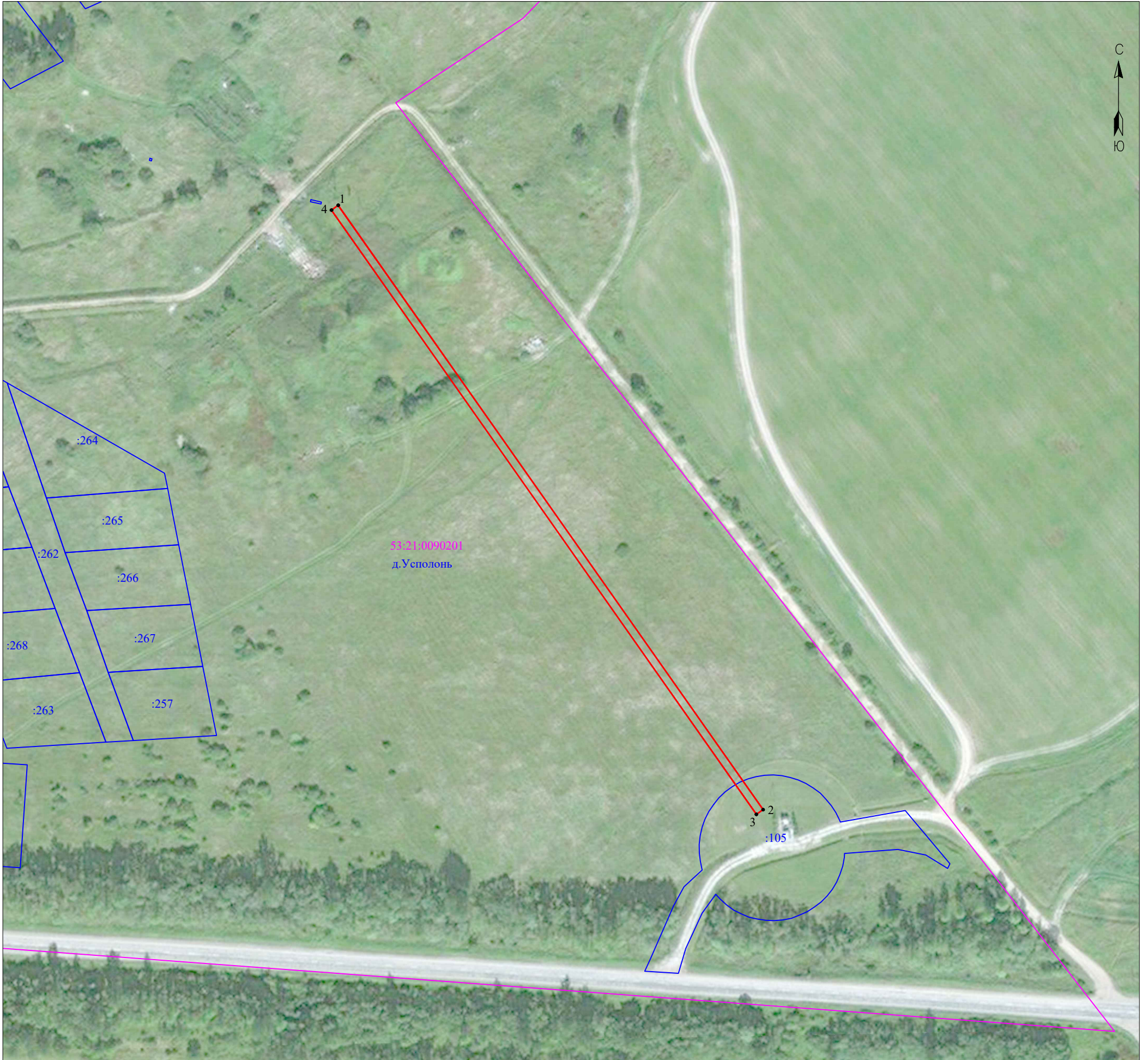


Схема границ размещения публичного сервитута

Объект: "ВЛ-0,4 кВ Л-1 от КТП "Усполюнь-2"





(наименование объекта)

Местоположение: Новгородская область, Шимский район
Кадастровый квартал: 53:21:0090201;
Кадастровый номер земельного участка: 53:21:0090201:105;
Система координат: МСК-53 (Зона 1);
Каталог координат: Приложение 1
Площадь сервитута: 1 431 кв.м



Масштаб 1:2 000

Используемые условные знаки и обозначения:

-  - граница публичного сервитута;
-  - граница земельных участков по сведениям ЕГРН;
-  - граница кадастровых кварталов по сведениям ЕГРН;
-  - характерная точка границ публичного сервитута;
- 53:21:0090201 - номер кадастрового квартала по сведениям ЕГРН;
- :105 - номер земельного участка по сведениям ЕГРН;
- 1 - номер поворотной точки границы публичного сервитута.

Подпись _____



/С.И. Лукьянов/

Дата "22" марта 2023 г.

Система координат МСК-53, зона 1			
Метод определения координат характерных точек границ - метод аналитический			
Площадь публичного сервитута 1 431 кв. м.			
Обозначение характерных точек границы	Координаты, м		Средняя квадратическая погрешность определения координат характерных точек границ
	X, м	Y, м	
1	541 705,30	1 325 656,02	0,1
2	541 412,07	1 325 862,20	0,1
3	541 409,77	1 325 858,94	0,1
4	541 702,95	1 325 652,79	0,1
1	541 705,30	1 325 656,02	0,1

Кадастровый инженер



С.И. Лукьянов