

Схема границ размещения публичного сервитута

Объект: "ВЛ-0,4 кВ Л-1 от КТП Бор-2 (отпайка от опоры № 15)"

(наименование объекта)

Местоположение: Новгородская область, Шимский район

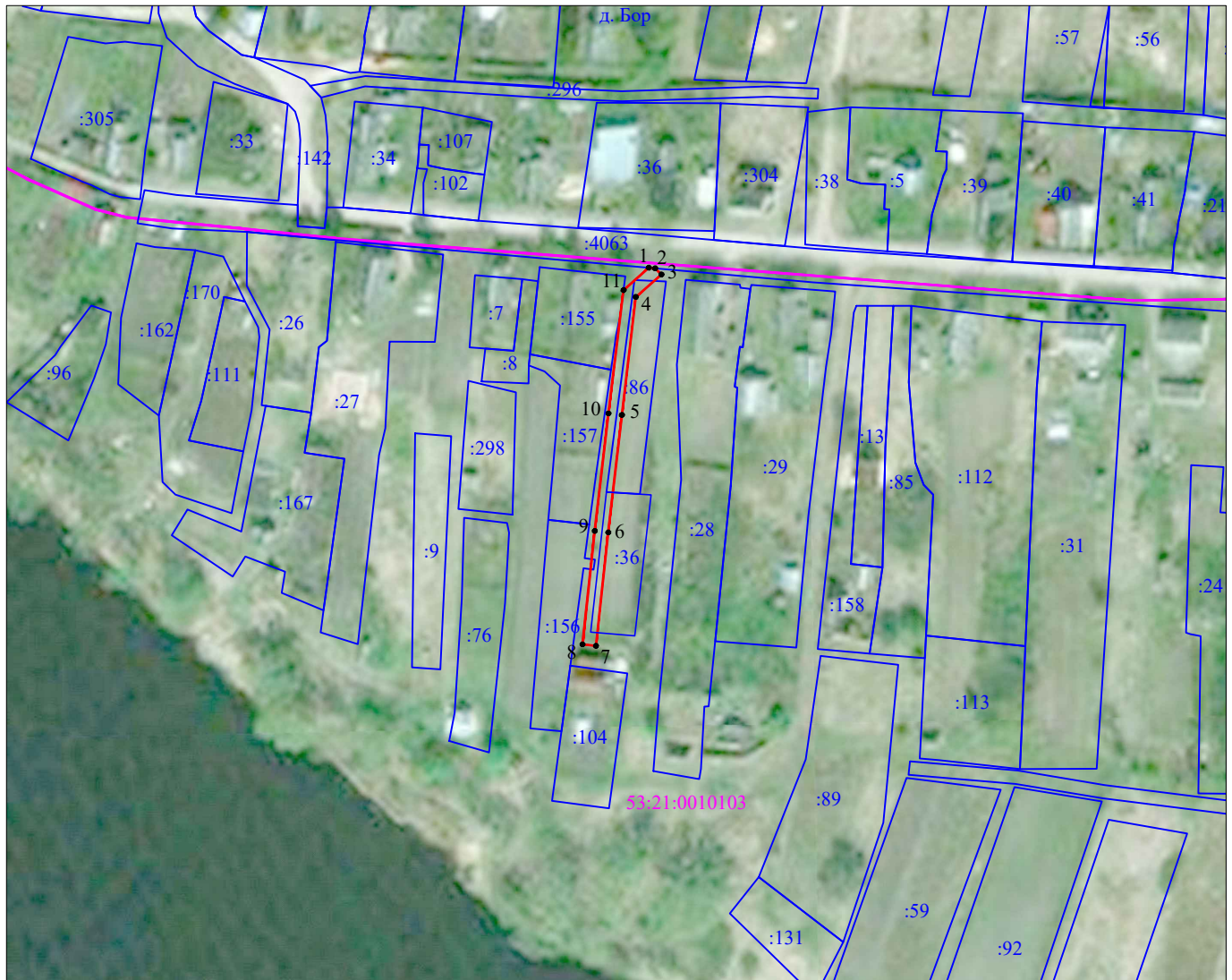
Кадастровые кварталы: 53:21:0010103;

Кадастровые номера земельных участков: 53:21:0010102:36, 53:21:0010103:86, 53:21:0010103:156;

Система координат: МСК-53 (Зона 1);





Каталог координат: Приложение 1

Площадь сервитута: 456 кв.м



Масштаб 1:2000

Используемые условные знаки и обозначения:

-  - граница публичного сервитута;
-  - граница земельных участков по сведениям ЕГРН;
-  - граница кадастровых кварталов по сведениям ЕГРН;
-  - характерная точка границ публичного сервитута;
- 53:21:0010103 - номер кадастрового квартала по сведениям ЕГРН;
- :305 - номер земельного участка по сведениям ЕГРН;
- 1 - номер поворотной точки границы публичного сервитута.

Подпись _____



/С.И. Лукьянов/

Дата "22" марта 2023 г.

Система координат МСК-53, зона 1			
Метод определения координат характерных точек границ - метод аналитический			
Площадь публичного сервитута 456 кв. м.			
Обозначение характерных точек границы	Координаты, м		Средняя квадратическая погрешность определения координат характерных точек границ
	X, м	Y, м	
1	541 481,91	1 319 434,61	0,1
2	541 481,74	1 319 436,49	0,1
3	541 479,92	1 319 438,36	0,1
4	541 473,27	1 319 430,78	0,1
5	541 438,40	1 319 426,67	0,1
6	541 403,65	1 319 422,63	0,1
7	541 370,17	1 319 419,00	0,1
8	541 370,60	1 319 415,02	0,1
9	541 404,11	1 319 418,66	0,1
10	541 438,86	1 319 422,70	0,1
11	541 475,28	1 319 427,16	0,1
1	541 481,91	1 319 434,61	0,1

Кадастровый инженер



С.И. Лукьянов