

Схема границ размещения публичного сервитута

Объект: "ВЛ-0,4 кВ Л-1,2,3 от КТП «Мишага Ямская-1»"

(наименование объекта)

Местоположение: Новгородская область, Шимский район

Кадастровые кварталы: 53:21:0011101, 53:21:0011102;

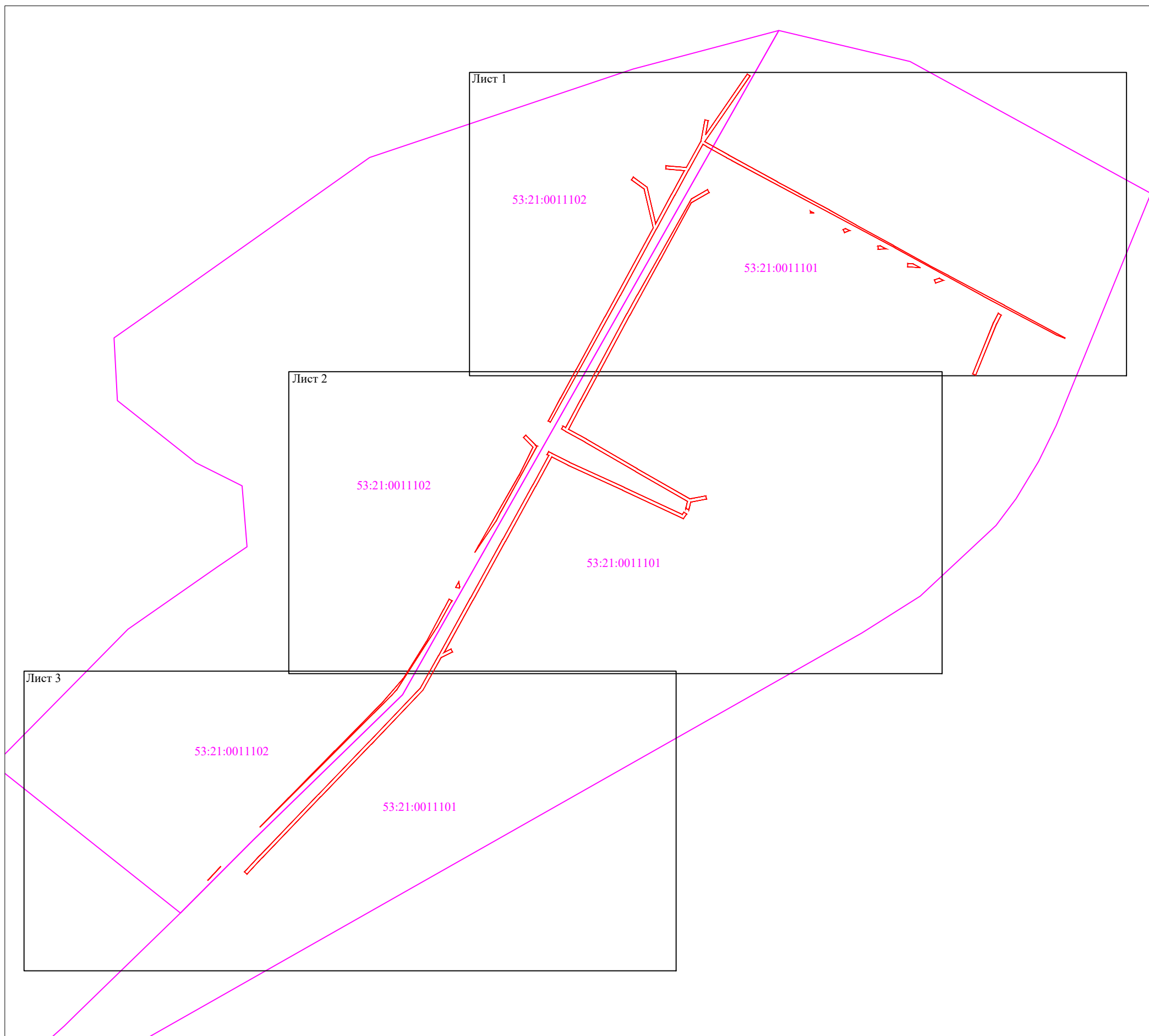
Кадастровые номера земельных участков: 53:21:0011101:2, 53:21:0011101:4, 53:21:0011101:5, 53:21:0011101:7, 53:21:0011101:8, 53:21:0011101:11, 53:21:0011101:13, 53:21:0011101:14, 53:21:0011101:15, 53:21:0011101:20, 53:21:0011101:24, 53:21:0011101:25, 53:21:0011101:26, 53:21:0011101:27, 53:21:0011101:28, 53:21:0011101:32, 53:21:0011101:33, 53:21:0011101:34, 53:21:0011101:35, 53:21:0011101:37, 53:21:0011101:38, 53:21:0011101:73, 53:21:0011101:79, 53:21:0011101:107, 53:21:0011101:235, 53:21:0011102:20, 53:21:0011102:21, 53:21:0011102:25, 53:21:0011102:37, 53:21:0011102:38, 53:21:0011102:39, 53:21:0011102:60, 53:21:0011102:203, 53:21:0011102:205;

Система координат: МСК-53 (Зона 1);

Каталог координат: Приложение 1



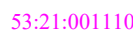
Площадь сервитута: 11 454 кв.м

Схема расположения листов



Масштаб 1:5 000

Используемые условные знаки и обозначения:

-  - граница публичного сервитута;
-  - граница кадастровых кварталов по сведениям ЕГРН;
-  53:21:0011101 - номер кадастрового квартала по сведениям ЕГРН.

Подпись _____



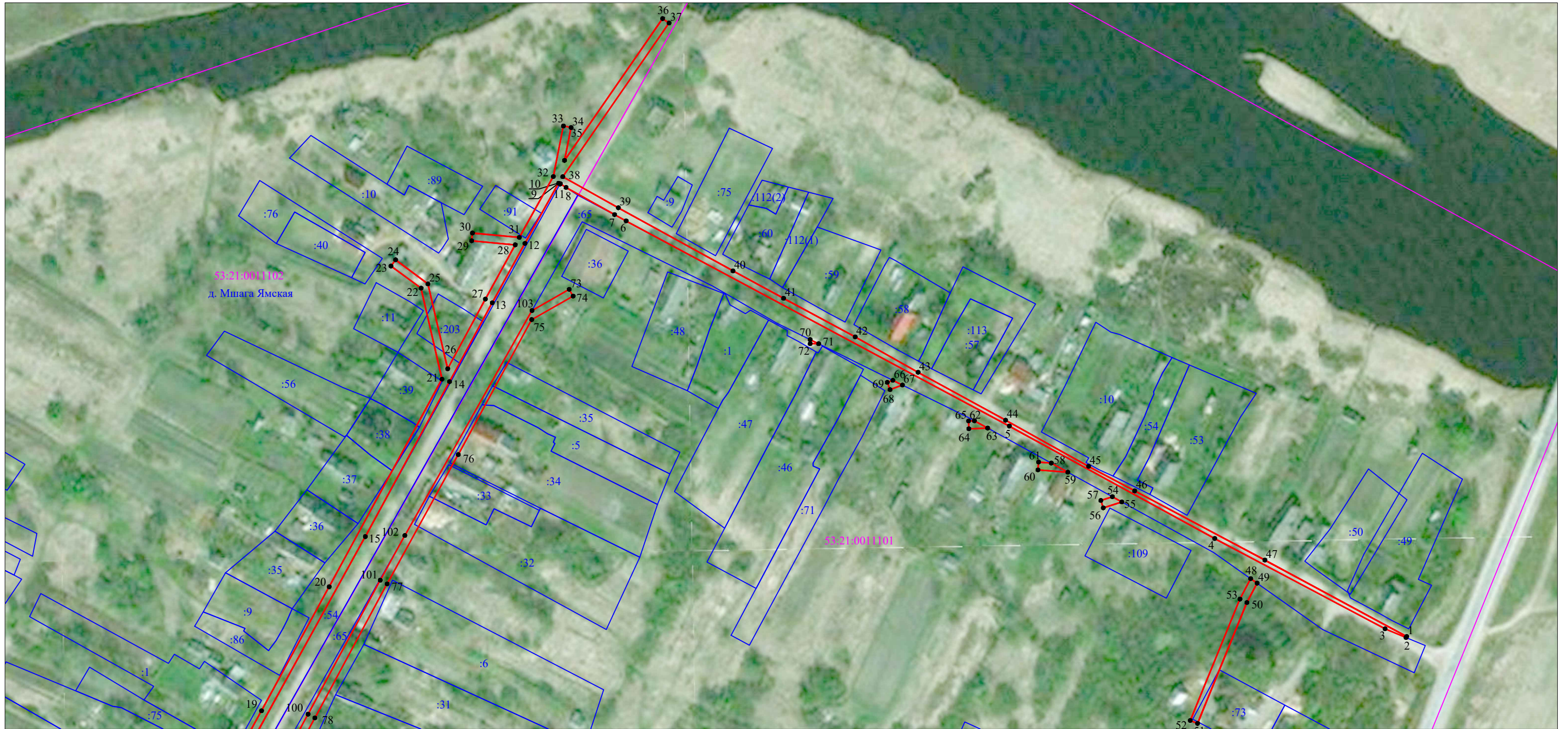
/С.И. Лукьянов/

Дата "22" марта 2023 г.

Схема границ размещения публичного сервитута

Объект: "ВЛ-0,4 кВ Л-1,2,3 от КТП «Мшага Ямская-1»"

(наименование объекта)



Масштаб 1:2000





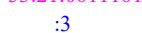
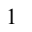

- Используемые условные знаки и обозначения:
-  - граница публичного сервитута;
 -  - граница земельных участков по сведениям ЕГРН;
 -  - граница кадастровых кварталов по сведениям ЕГРН;
 -  - характерная точка границ публичного сервитута;
 -  53:21:0011101 - номер кадастрового квартала по сведениям ЕГРН;
 -  :3 - номер земельного участка по сведениям ЕГРН;
 -  1 - номер поворотной точки границы публичного сервитута.

Схема границ размещения публичного сервитута

Объект: "ВЛ-0,4 кВ Л-1,2,3 от КТП «Мишага Ямская-1»"

(наименование объекта)



Масштаб 1:2000







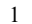
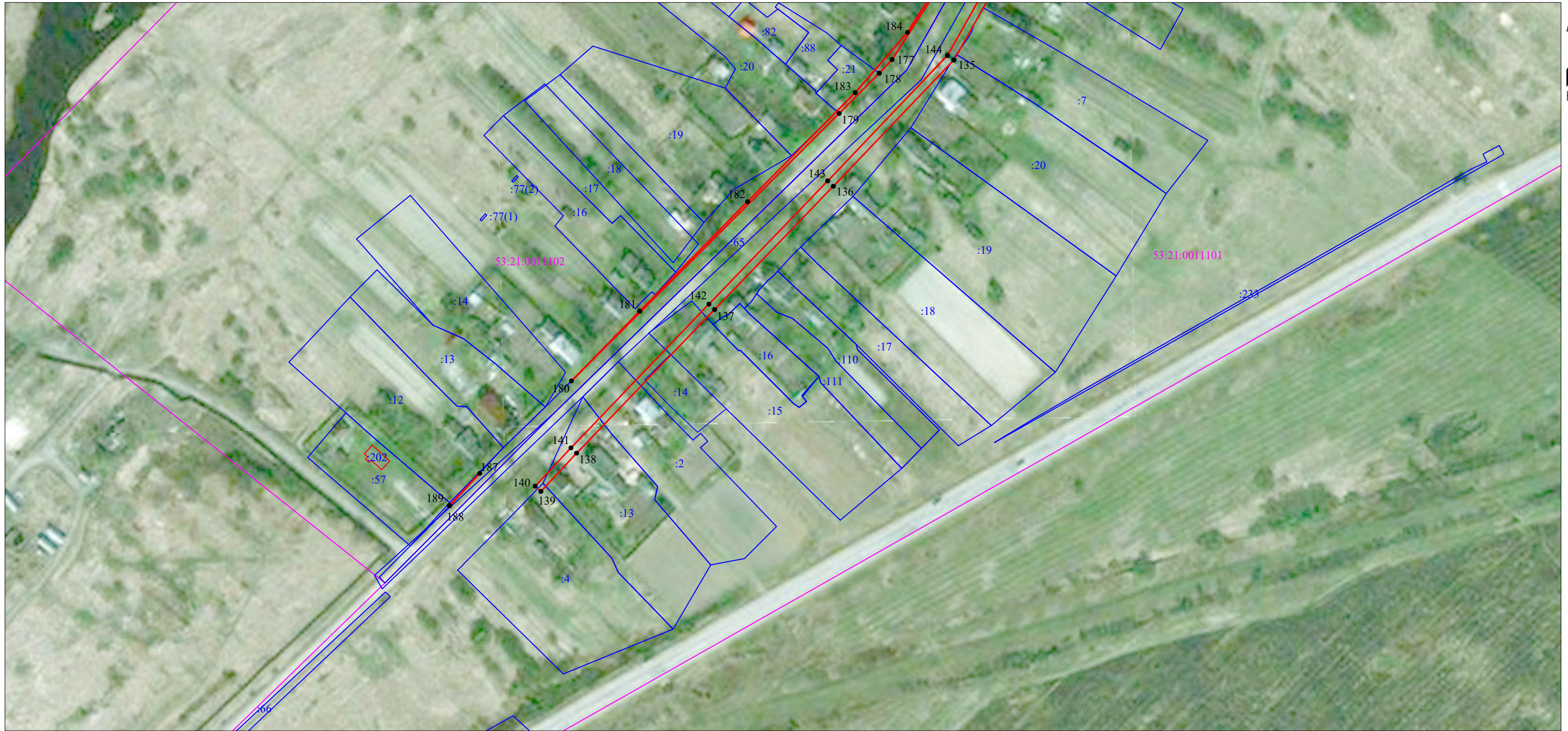
- Используемые условные знаки и обозначения:
-  - граница публичного сервитута;
 -  - граница земельных участков по сведениям ЕГРН;
 -  - граница кадастровых кварталов по сведениям ЕГРН;
 -  - характерная точка границ публичного сервитута;
 -  - номер кадастрового квартала по сведениям ЕГРН;
 -  - номер земельного участка по сведениям ЕГРН;
 -  - номер поворотной точки границы публичного сервитута.

Схема границ размещения публичного сервитута

Объект: "ВЛ-0,4 кВ Л-1,2,3 от КТП «Мишага Ямская-1»"

(наименование объекта)



Масштаб 1:2000

- Используемые условные знаки и обозначения:
- граница публичного сервитута;
 - граница земельных участков по сведениям ЕГРН;
 - граница кадастровых кварталов по сведениям ЕГРН;
 - характерная точка границ публичного сервитута;
 - 53:21:0011101 - номер кадастрового квартала по сведениям ЕГРН;
 - :3 - номер земельного участка по сведениям ЕГРН;
 - 1 - номер поворотной точки границы публичного сервитута.

Система координат МСК-53, зона 1			
Метод определения координат характерных точек границ - метод аналитический			
Площадь публичного сервитута 11 454 кв. м.			
Обозначение характерных точек границы	Координаты, м		Средняя квадратическая погрешность определения координат характерных точек границ
	X, м	Y, м	
Контур 1			
1	541 881,93	1 315 963,58	0,1
2	541 881,41	1 315 963,30	0,1
3	541 885,90	1 315 952,54	0,1
4	541 932,23	1 315 865,14	0,1
5	541 989,90	1 315 759,82	0,1
6	542 095,13	1 315 563,27	0,1
7	542 098,41	1 315 557,31	0,1
8	542 112,30	1 315 532,49	0,1
9	542 114,25	1 315 529,49	0,1
10	542 114,04	1 315 529,38	0,1
11	542 114,47	1 315 528,61	0,1
12	542 083,60	1 315 511,36	0,1
13	542 053,13	1 315 494,60	0,1
14	542 012,72	1 315 472,71	0,1
15	541 933,17	1 315 429,48	0,1
16	541 780,68	1 315 345,26	0,1
17	541 782,21	1 315 342,72	0,1
18	541 809,84	1 315 357,53	0,1
19	541 843,82	1 315 376,24	0,1
20	541 907,45	1 315 410,95	0,1
21	542 013,96	1 315 468,83	0,1
22	542 060,64	1 315 458,10	0,1
23	542 071,98	1 315 442,67	0,1
24	542 075,21	1 315 445,04	0,1
25	542 062,81	1 315 461,62	0,1
26	542 019,28	1 315 471,72	0,1
27	542 055,05	1 315 491,09	0,1
28	542 082,86	1 315 506,40	0,1
29	542 084,95	1 315 484,05	0,1
30	542 088,93	1 315 484,42	0,1
31	542 086,69	1 315 508,50	0,1
32	542 117,89	1 315 525,94	0,1
33	542 143,85	1 315 531,10	0,1
34	542 143,07	1 315 535,02	0,1
35	542 126,19	1 315 531,67	0,1
36	542 198,93	1 315 582,00	0,1
37	542 196,66	1 315 585,30	0,1
38	542 117,86	1 315 530,75	0,1
39	542 101,90	1 315 559,26	0,1
40	542 069,52	1 315 618,07	0,1
41	542 055,45	1 315 644,04	0,1
42	542 035,64	1 315 680,74	0,1
43	542 017,48	1 315 713,02	0,1
44	541 992,91	1 315 757,91	0,1
45	541 969,24	1 315 800,47	0,1

46	541 956,65	1 315 824,12	0,1
47	541 921,16	1 315 890,88	0,1
1	541 881,93	1 315 963,58	0,1
Контур 2			
48	541 911,63	1 315 883,60	0,1
49	541 909,31	1 315 886,89	0,1
50	541 899,35	1 315 881,68	0,1
51	541 837,33	1 315 856,35	0,1
52	541 838,85	1 315 852,65	0,1
53	541 901,11	1 315 878,09	0,1
48	541 911,63	1 315 883,60	0,1
Контур 3			
54	541 953,64	1 315 812,69	0,1
55	541 950,98	1 315 817,51	0,1
56	541 947,93	1 315 807,99	0,1
57	541 951,74	1 315 806,77	0,1
54	541 953,64	1 315 812,69	0,1
Контур 4			
58	541 970,91	1 315 781,31	0,1
59	541 966,23	1 315 789,81	0,1
60	541 967,43	1 315 774,51	0,1
61	541 971,42	1 315 774,82	0,1
58	541 970,91	1 315 781,31	0,1
Контур 5			
62	541 992,62	1 315 741,89	0,1
63	541 988,86	1 315 748,71	0,1
64	541 988,51	1 315 739,06	0,1
65	541 992,51	1 315 738,92	0,1
62	541 992,62	1 315 741,89	0,1
Контур 6			
66	542 013,37	1 315 700,04	0,1
67	542 010,94	1 315 704,96	0,1
68	542 008,57	1 315 698,63	0,1
69	542 012,31	1 315 697,23	0,1
66	542 013,37	1 315 700,04	0,1
Контур 7			
70	542 034,25	1 315 657,70	0,1
71	542 032,12	1 315 662,02	0,1
72	542 032,17	1 315 657,67	0,1
70	542 034,25	1 315 657,70	0,1
Контур 8			
73	542 060,05	1 315 534,09	0,1
74	542 056,57	1 315 536,06	0,1
75	542 044,50	1 315 514,86	0,1
76	541 975,24	1 315 477,14	0,1
77	541 908,93	1 315 440,67	0,1
78	541 840,18	1 315 403,62	0,1
79	541 806,35	1 315 385,32	0,1
80	541 772,28	1 315 367,11	0,1
81	541 760,48	1 315 388,61	0,1
82	541 724,82	1 315 449,78	0,1
83	541 688,63	1 315 512,65	0,1
84	541 692,16	1 315 532,14	0,1
85	541 688,23	1 315 532,85	0,1
86	541 684,79	1 315 513,93	0,1

87	541 677,35	1 315 512,14	0,1
88	541 675,17	1 315 511,57	0,1
89	541 677,22	1 315 508,44	0,1
90	541 676,04	1 315 507,66	0,1
91	541 678,34	1 315 508,27	0,1
92	541 685,54	1 315 509,99	0,1
93	541 721,37	1 315 447,76	0,1
94	541 757,00	1 315 386,62	0,1
95	541 769,76	1 315 363,38	0,1
96	541 772,61	1 315 358,65	0,1
97	541 776,09	1 315 360,62	0,1
98	541 774,27	1 315 363,64	0,1
99	541 808,24	1 315 381,80	0,1
100	541 842,08	1 315 400,10	0,1
101	541 910,85	1 315 437,16	0,1
102	541 933,78	1 315 449,77	0,1
103	542 049,16	1 315 515,00	0,1
73	542 060,05	1 315 534,09	0,1
Контур 9			
104	541 673,41	1 315 511,87	0,1
105	541 671,48	1 315 513,66	0,1
106	541 644,27	1 315 547,51	0,1
107	541 659,20	1 315 564,03	0,1
108	541 643,34	1 315 591,18	0,1
109	541 612,43	1 315 645,44	0,1
110	541 595,99	1 315 673,72	0,1
111	541 642,65	1 315 720,14	0,1
112	541 663,53	1 315 740,44	0,1
113	541 660,74	1 315 743,31	0,1
114	541 639,83	1 315 722,97	0,1
115	541 591,00	1 315 674,44	0,1
116	541 608,97	1 315 643,43	0,1
117	541 639,89	1 315 589,16	0,1
118	541 654,26	1 315 564,68	0,1
119	541 639,06	1 315 547,58	0,1
120	541 668,45	1 315 511,04	0,1
121	541 670,34	1 315 509,26	0,1
122	541 670,07	1 315 509,68	0,1
104	541 673,41	1 315 511,87	0,1
Контур 10			
123	541 670,39	1 315 509,20	0,1
124	541 664,75	1 315 504,91	0,1
125	541 698,94	1 315 432,24	0,1
126	541 729,07	1 315 366,49	0,1
127	541 738,95	1 315 347,04	0,1
128	541 703,66	1 315 327,75	0,1
129	541 637,82	1 315 291,44	0,1
130	541 567,20	1 315 252,51	0,1
131	541 504,13	1 315 217,68	0,1
132	541 508,20	1 315 225,96	0,1
133	541 504,61	1 315 227,73	0,1
134	541 498,02	1 315 214,31	0,1
135	541 458,38	1 315 191,93	0,1
136	541 393,81	1 315 130,28	0,1
137	541 330,75	1 315 069,50	0,1

138	541 257,24	1 314 998,88	0,1
139	541 237,70	1 314 980,63	0,1
140	541 240,43	1 314 977,70	0,1
141	541 260,01	1 314 995,99	0,1
142	541 333,53	1 315 066,62	0,1
143	541 396,58	1 315 127,38	0,1
144	541 460,71	1 315 188,65	0,1
145	541 500,51	1 315 211,12	0,1
146	541 569,15	1 315 249,02	0,1
147	541 639,76	1 315 287,95	0,1
148	541 705,57	1 315 324,25	0,1
149	541 740,73	1 315 343,45	0,1
150	541 741,80	1 315 341,23	0,1
151	541 745,28	1 315 343,20	0,1
152	541 743,40	1 315 347,12	0,1
153	541 732,66	1 315 368,26	0,1
154	541 702,56	1 315 433,94	0,1
155	541 669,76	1 315 503,68	0,1
156	541 672,58	1 315 505,84	0,1
123	541 670,39	1 315 509,20	0,1
Контур 11			
157	541 765,13	1 315 315,86	0,1
158	541 752,54	1 315 328,12	0,1
159	541 751,93	1 315 329,38	0,1
160	541 673,20	1 315 285,90	0,1
161	541 661,80	1 315 280,00	0,1
162	541 624,30	1 315 254,53	0,1
163	541 632,95	1 315 259,27	0,1
164	541 717,03	1 315 307,71	0,1
165	541 750,52	1 315 324,51	0,1
166	541 762,33	1 315 313,00	0,1
157	541 765,13	1 315 315,86	0,1
Контур 12			
167	541 589,07	1 315 235,23	0,1
168	541 582,81	1 315 236,36	0,1
169	541 581,56	1 315 235,67	0,1
170	541 582,13	1 315 231,76	0,1
171	541 582,26	1 315 231,50	0,1
167	541 589,07	1 315 235,23	0,1
Контур 13			
172	541 567,94	1 315 223,65	0,1
173	541 566,09	1 315 227,20	0,1
174	541 565,30	1 315 226,76	0,1
175	541 565,00	1 315 226,20	0,1
176	541 533,80	1 315 208,80	0,1
177	541 458,67	1 315 160,34	0,1
178	541 451,65	1 315 153,78	0,1
179	541 431,07	1 315 133,20	0,1
180	541 294,21	1 314 996,22	0,1
181	541 329,94	1 315 031,14	0,1
182	541 385,95	1 315 086,38	0,1
183	541 441,76	1 315 141,49	0,1
184	541 472,59	1 315 168,24	0,1
185	541 517,01	1 315 196,18	0,1
186	541 556,17	1 315 217,20	0,1

172	541 567,94	1 315 223,65	0,1
Контур 14			
187	541 246,90	1 314 949,26	0,1
188	541 230,38	1 314 933,96	0,1
189	541 230,56	1 314 933,77	0,1
187	541 246,90	1 314 949,26	0,1

Кадастровый инженер



С.И. Лукьянов