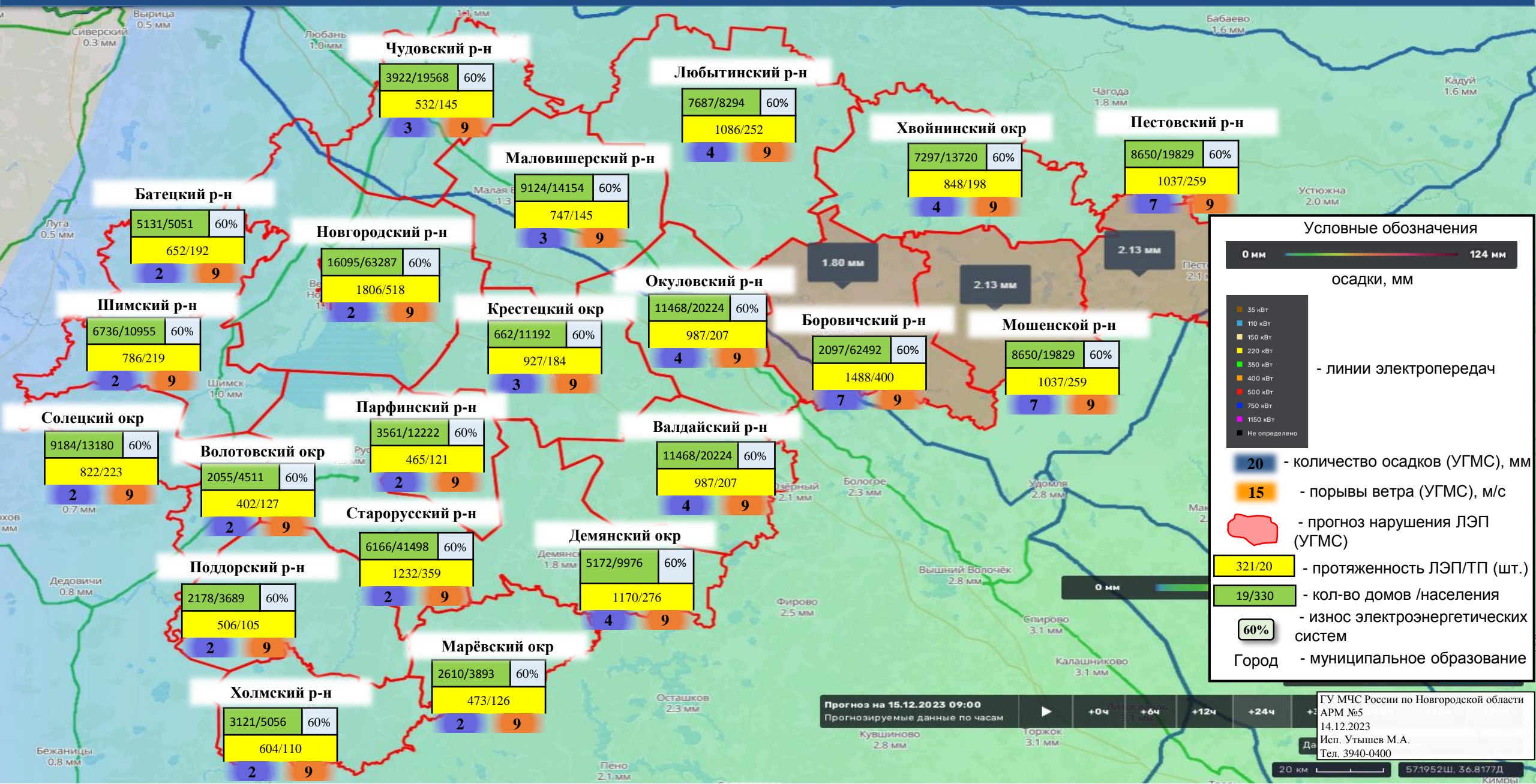


ИНФОРМАЦИОННЫЕ МАТЕРИАЛЫ ПО ОСАДКАМ И ПОРЫВАМ ВЕТРА НА ТЕРРИТОРИИ НОВГОРОДСКОЙ ОБЛАСТИ (РИСК НАРУШЕНИЯ ЭЛЕКТРОСНАБЖЕНИЯ НА 15.12.2023)



Условные обозначения

0 мм — 124 мм
осадки, мм

- 35 кВт
- 110 кВт
- 150 кВт
- 220 кВт
- 350 кВт
- 400 кВт
- 600 кВт
- 750 кВт
- 1150 кВт
- Не определено

- линии электропередач

20 - количество осадков (УГМС), мм
15 - порывы ветра (УГМС), м/с

321/20 - протяженность ЛЭП/ТП (шт.)
19/330 - кол-во домов /населения

60% - износ электроэнергетических систем
Город - муниципальное образование

Прогноз на 15.12.2023 09:00
Прогнозируемые данные по часам

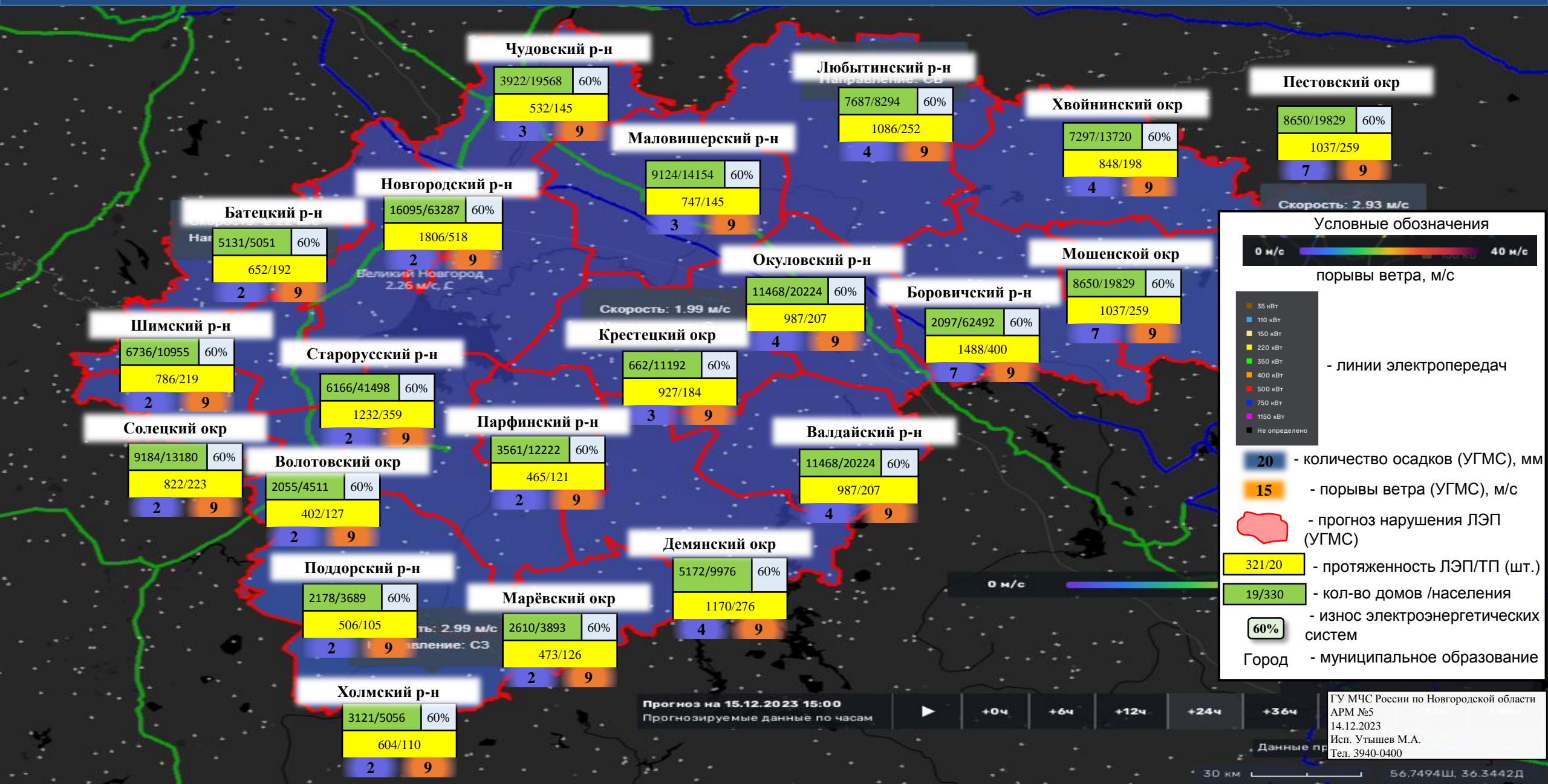
Кувшиново 2.8 мм | Горжок 3.1 мм

Город: Кимбы

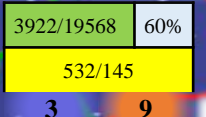
ГУ МЧС России по Новгородской области
АРМ №5
14.12.2023
Исп. Утышев М.А.
Тел. 3940-0400

20 км | 57.1952Ш, 36.8177Д

ИНФОРМАЦИОННЫЕ МАТЕРИАЛЫ ПО ОСАДКАМ И ПОРЫВАМ ВЕТРА НА ТЕРРИТОРИИ НОВГОРОДСКОЙ ОБЛАСТИ (РИСК НАРУШЕНИЯ ЭЛЕКТРОСНАБЖЕНИЯ НА 15.12.2023)



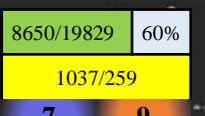
Чудовский р-н



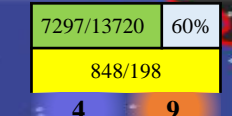
Любытинский р-н



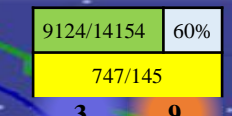
Пестовский окр



Хвойнинский окр



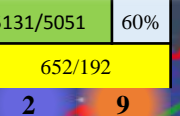
Маловишерский р-н



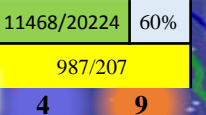
Новгородский р-н



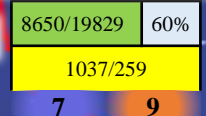
Батецкий р-н



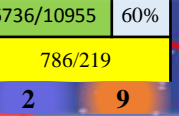
Окуловский р-н



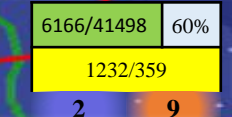
Мошенской окр



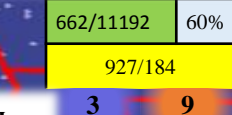
Шимский р-н



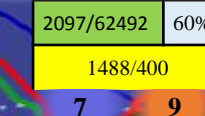
Старорусский р-н



Крестецкий окр



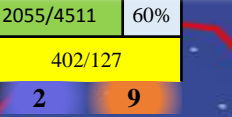
Боровичский р-н



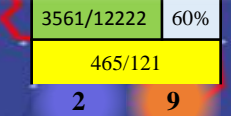
Солецкий окр



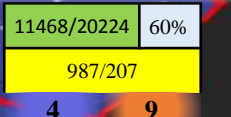
Волотовский окр



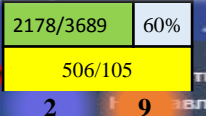
Парфинский р-н



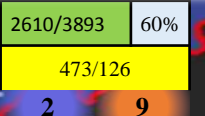
Валдайский р-н



Поддорский р-н



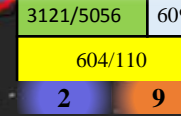
Марёвский окр



Демянский окр



Холмский р-н



Условные обозначения

0 м/с — 40 м/с

порывы ветра, м/с

- 35 кВт
- 110 кВт
- 150 кВт
- 220 кВт
- 350 кВт
- 400 кВт
- 600 кВт
- 750 кВт
- 1150 кВт
- Не определено

- линии электропередач

20 - количество осадков (УГМС), мм

15 - порывы ветра (УГМС), м/с

- прогноз нарушения ЛЭП (УГМС)

321/20 - протяженность ЛЭП/ТП (шт.)

19/330 - кол-во домов /населения

60% - износ электроэнергетических систем

Город - муниципальное образование

Прогноз на 15.12.2023 15:00
Прогнозируемые данные по часам

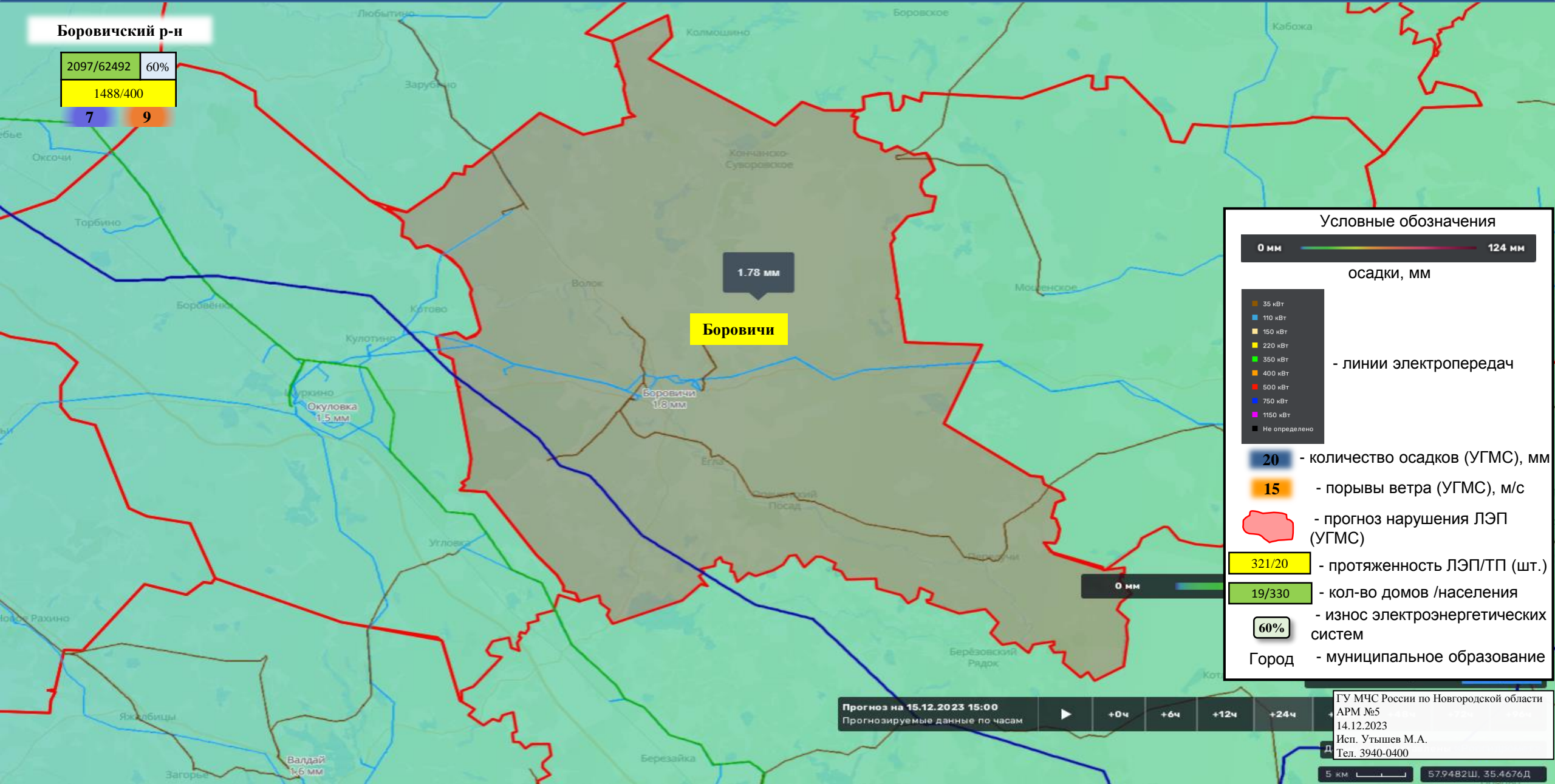
+0ч +6ч +12ч +24ч +36ч

ГУ МЧС России по Новгородской области
АРМ №5
14.12.2023
Исп. Утышев М.А.
Тел. 3940-0400

ИНФОРМАЦИОННЫЕ МАТЕРИАЛЫ ПО ОСАДКАМ НА ТЕРРИТОРИИ БОРОВИЧСКОГО МУНИЦИПАЛЬНОГО РАЙОНА НОВГОРОДСКОЙ ОБЛАСТИ (РИСК НАРУШЕНИЯ ЭЛЕКТРОСНАБЖЕНИЯ НА 15.12.2023)

Боровичский р-н

2097/62492	60%
1488/400	
7	9



Условные обозначения

0 мм ————— 124 мм

осадки, мм

- 35 кВТ
- 110 кВТ
- 150 кВТ
- 220 кВТ
- 350 кВТ
- 400 кВТ
- 600 кВТ
- 750 кВТ
- 1150 кВТ
- Не определено

- линии электропередач

20 - количество осадков (УГМС), мм

15 - порывы ветра (УГМС), м/с

- прогноз нарушения ЛЭП (УГМС)

321/20 - протяженность ЛЭП/ТП (шт.)

19/330 - кол-во домов /населения

60% - износ электроэнергетических систем

Город - муниципальное образование

Прогноз на 15.12.2023 15:00

Прогнозируемые данные по часам



+0ч

+6ч

+12ч

+24ч

ГУ МЧС России по Новгородской области
АРМ №5
14.12.2023
Исп. Утышев М.А.
Тел. 3940-0400

5 км

57.9482Ш, 35.4676Д

ИНФОРМАЦИОННЫЕ МАТЕРИАЛЫ ПО ОСАДКАМ НА ТЕРРИТОРИИ МОШЕНСКОГО МУНИЦИПАЛЬНОГО ОКРУГА НОВГОРОДСКОЙ ОБЛАСТИ (РИСК НАРУШЕНИЯ ЭЛЕКТРОСНАБЖЕНИЯ НА 15.12.2023)

Мошенской окр

8650/19829	60%
1037/259	
7	9



Условные обозначения



осадки, мм

- 35 кВт
- 110 кВт
- 150 кВт
- 220 кВт
- 350 кВт
- 400 кВт
- 500 кВт
- 750 кВт
- 1150 кВт
- Не определено

- линии электропередач

20 - количество осадков (УГМС), мм

15 - порывы ветра (УГМС), м/с

прогноз нарушения ЛЭП (УГМС)

321/20 - протяженность ЛЭП/ТП (шт.)

19/330 - кол-во домов /населения

60% - износ электроэнергетических систем

Город - муниципальное образование

Прогноз на 15.12.2023 15:00

Прогнозируемые данные по часам

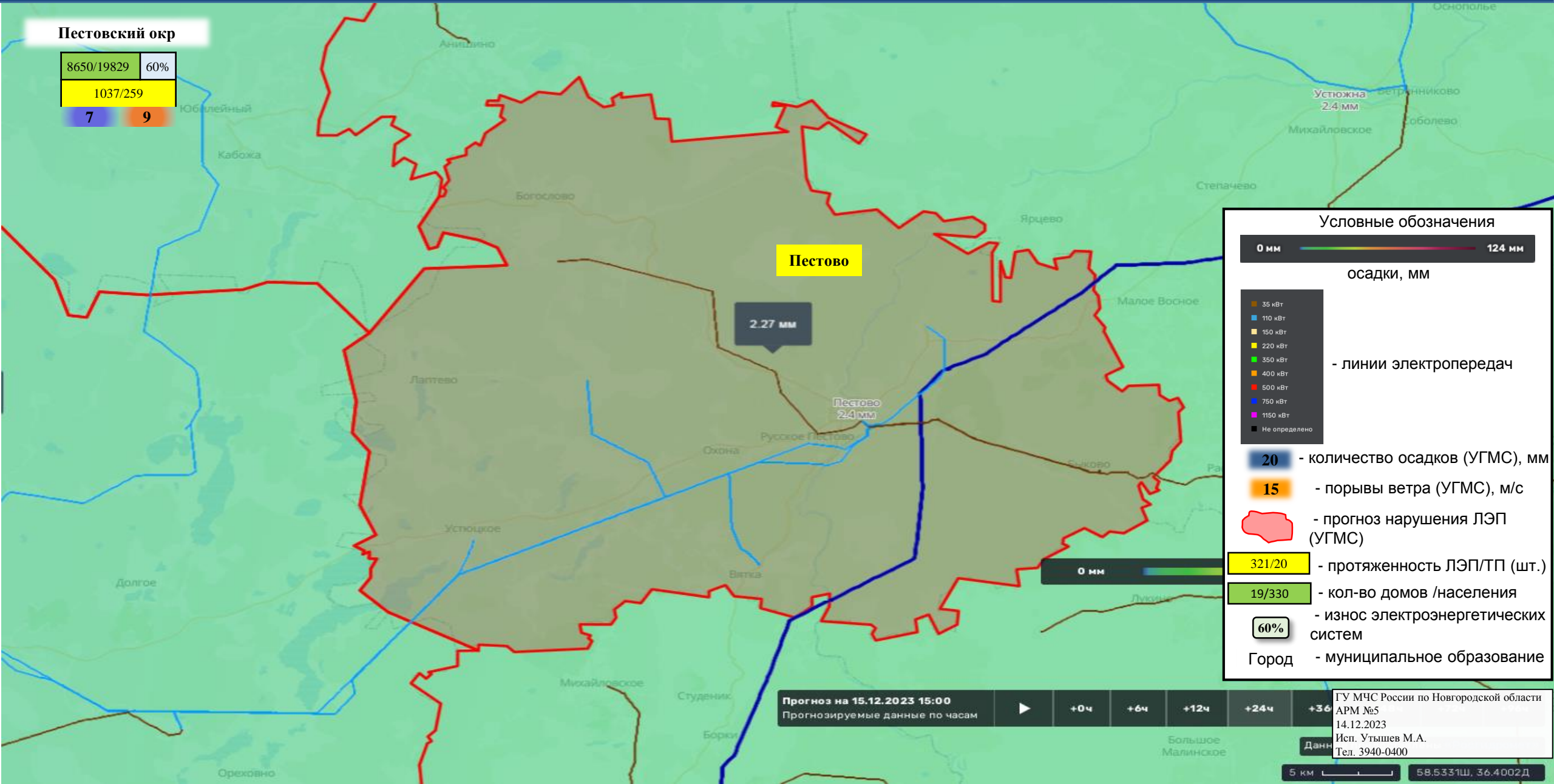
- +0ч
- +6ч
- +12ч
- +24ч

ГУ МЧС России по Новгородской области
АРМ №5
14.12.2023
Исп. Утышев М.А.
Тел. 3940-0400

ИНФОРМАЦИОННЫЕ МАТЕРИАЛЫ ПО ОСАДКАМ НА ТЕРРИТОРИИ ПЕСТОВСКОГО МУНИЦИПАЛЬНОГО ОКРУГА НОВГОРОДСКОЙ ОБЛАСТИ (РИСК НАРУШЕНИЯ ЭЛЕКТРОСНАБЖЕНИЯ НА 15.12.2023)

Пестовский окр

8650/19829	60%
1037/259	
7	9



Прогноз на 15.12.2023 15:00

Прогнозируемые данные по часам

+0ч

+6ч

+12ч

+24ч

+36ч

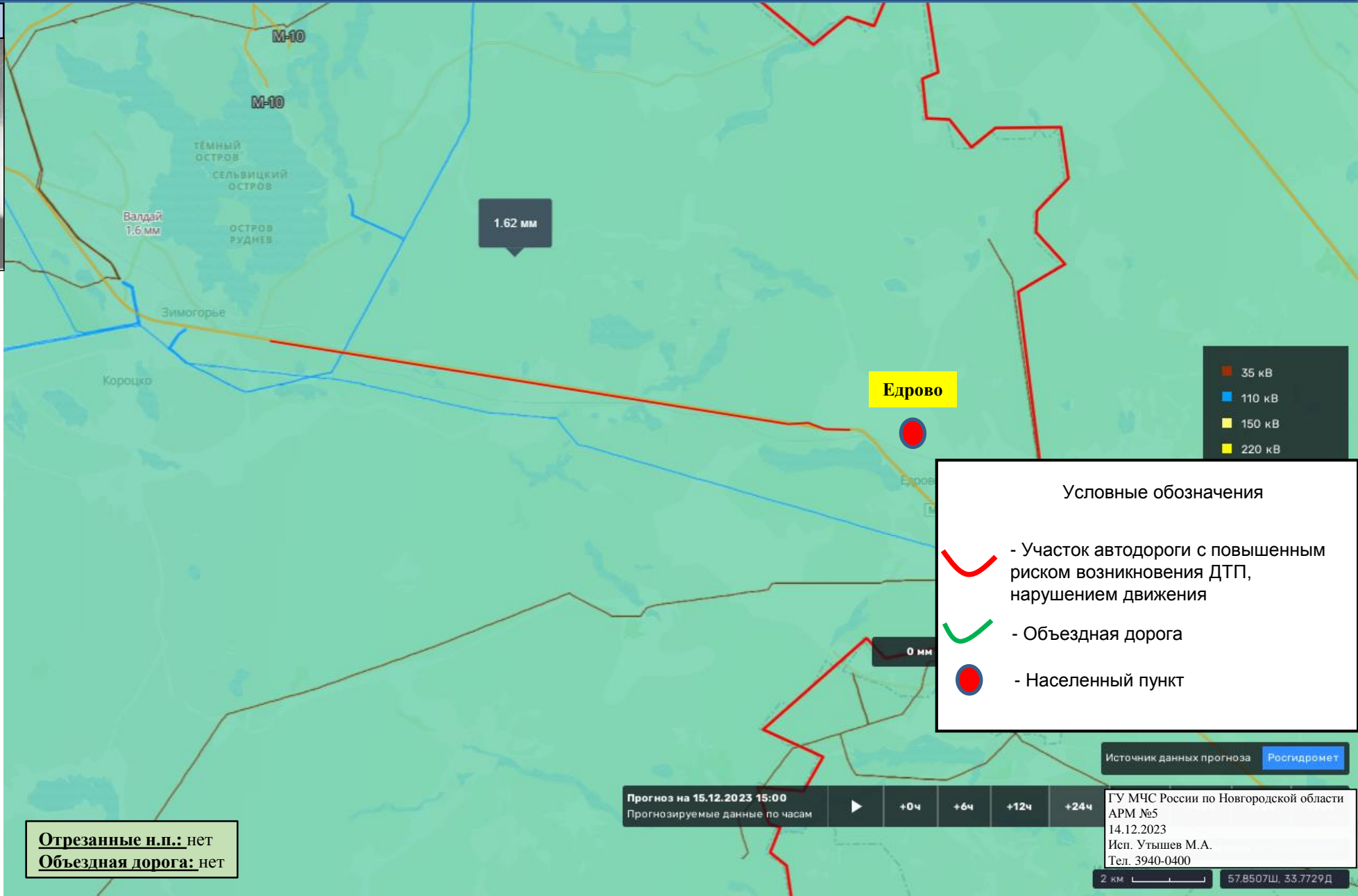
ГУ МЧС России по Новгородской области
АРМ №5
14.12.2023
Исп. Утышев М.А.
Тел. 3940-0400

5 км

58.5331Ш, 36.4002Д

ИНФОРМАЦИОННЫЕ МАТЕРИАЛЫ ПО РИСКУ НАРУШЕНИЯ ТРАНСПОРТНОГО СООБЩЕНИЯ, СВЯЗАННЫХ С НЕБЛАГОПРИЯТНЫМИ МЕТЕОЯВЛЕНИЯМИ НА ФАД М-10 В НОВГОРОДСКОЙ ОБЛАСТИ НА 15.12.2023

Камера ФАД



Опасные участки на автодорогах (ТО) X

М-10 Новгородская обл, Валдайский р-н (369-386 км)

Координаты (Д, Ш) 33.4526 57.9380
57° 56' 16" N 33° 27' 9" E

Дата внесения информации 24 июня 2022 12:00

Название участка М-10 Новгородская обл, Валдайский р-н (369-386 км)

Тип риска ДТП

Тип опасного участка участки автомобильной дороги с ограниченной видимостью (спуск/подъем, крутой поворот)

Название дороги М-10 "Россия" Москва-Тверь-Великий Новгород-Санкт-Петербург

Код дороги М-10

Начало опасного участка (км) 369

Конец опасного участка (км) 386

Регион Новгородская область

Ответственная организация ФКУ "Управление Автомобильной Магистрали Ордна Ленина "Москва-Санкт-Петербург" Федерального Дорожного хозяйства"

Отрезанные н.п.: нет
Объездная дорога: нет

Прогноз на 15.12.2023 15:00

Прогнозируемые данные по часам



+0ч

+6ч

+12ч

+24ч

Источник данных прогноза Росгидромет

ГУ МЧС России по Новгородской области
АРМ №5
14.12.2023
Исп. Утышев М.А.
Тел. 3940-0400

2 км 57.8507Ш, 33.7729Д

ИНФОРМАЦИОННЫЕ МАТЕРИАЛЫ ПО РИСКУ НАРУШЕНИЯ ТРАНСПОРТНОГО СООБЩЕНИЯ, СВЯЗАННЫХ С НЕБЛАГОПРИЯТНЫМИ МЕТЕОЯВЛЕНИЯМИ НА ФАД М-10 В НОВГОРОДСКОЙ ОБЛАСТИ НА 15.12.2023

Камера ФАД



Опасные участки на автодорогах (ТО) ✕

М-10 Новгородская обл, Валдайский р-н (385 – 390 км)

Координаты (Д, Ш)
32.9932 58.0350
58° 2' 5" N 32° 59' 35" E

Дата внесения информации 24 июня 2022 12:59

Название участка
М-10 Новгородская обл,
Валдайский р-н (385 – 390 км)

Тип риска **ДТП**

Тип опасного участка
участки автомобильной
дороги с ограниченной
видимостью (спуск/
подъем, крутой поворот)

Название дороги
М-10 "Россия" Москва-
Тверь-Великий Новгород-
Санкт-Петербург

Код дороги М-10

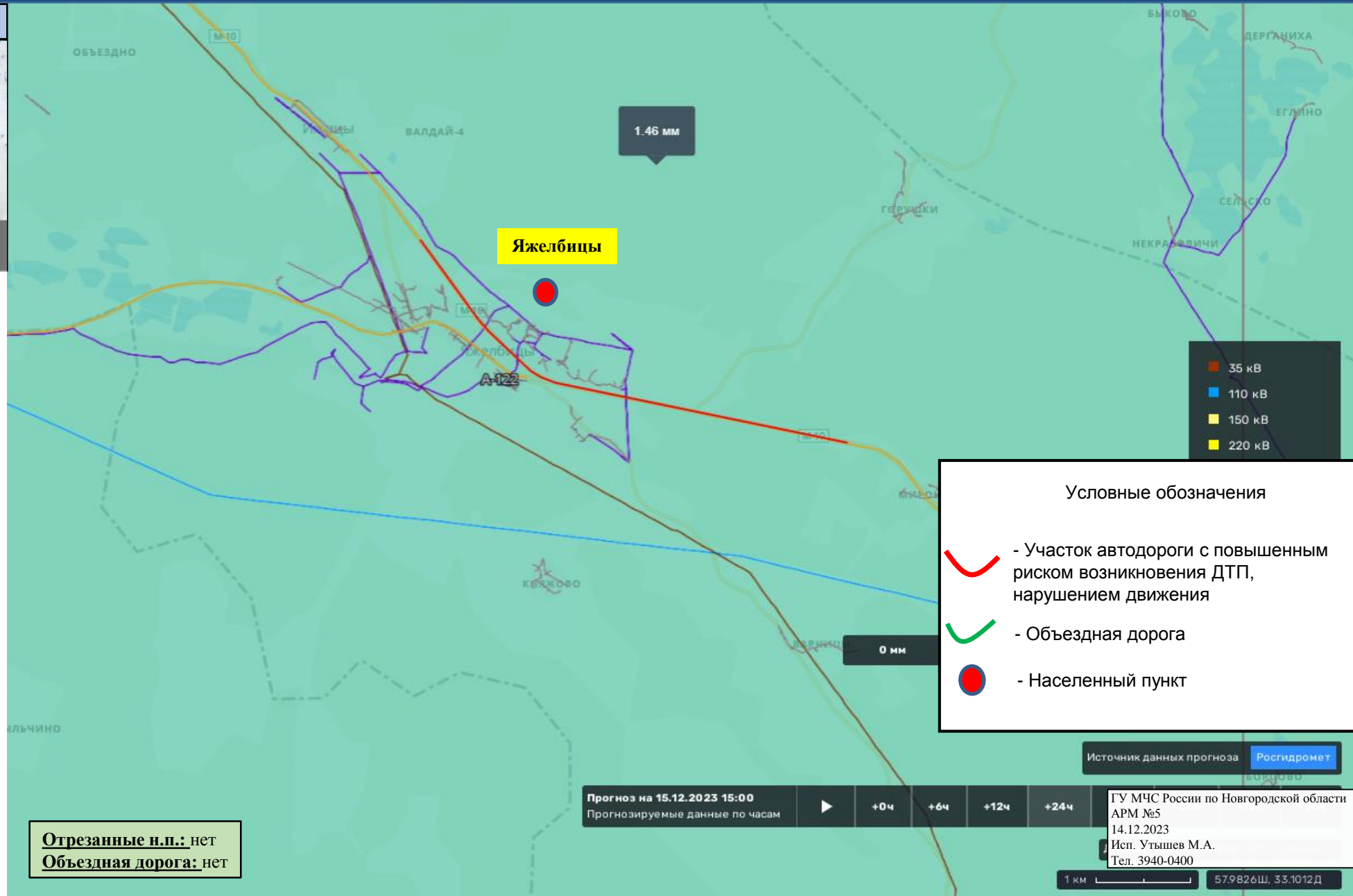
Начало опасного участка (км) 385

Конец опасного участка (км) 390

Регион Новгородская область

Ответственная организация
ФКУ "Управление
Автомобильной
Магистральной Ордена Ленина
"Москва-Санкт-Петербург"
Федерального Дорожного
хозяйства"

Отрезанные н.п.: нет
Объездная дорога: нет



Яжелбицы

1.46 км

0 км

- 35 кВ
- 110 кВ
- 150 кВ
- 220 кВ

Условные обозначения

- ┌ - Участок автодороги с повышенным риском возникновения ДТП, нарушением движения
- ┌ - Объездная дорога
- - Населенный пункт

Источник данных прогноза **Росгидромет**

Прогноз на 15.12.2023 15:00

Прогнозируемые данные по часам

▶ +0ч +6ч +12ч +24ч

ГУ МЧС России по Новгородской области
АРМ №5
14.12.2023
Исп. Утышев М.А.
Тел. 3940-0400

1 км 57.9826Ш, 33.1012Д

ИНФОРМАЦИОННЫЕ МАТЕРИАЛЫ ПО РИСКУ НАРУШЕНИЯ ТРАНСПОРТНОГО СООБЩЕНИЯ, СВЯЗАННЫХ С НЕБЛАГОПРИЯТНЫМИ МЕТЕОЯВЛЕНИЯМИ НА ФАД М-10 В НОВГОРОДСКОЙ ОБЛАСТИ НА 15.12.2023

Камера ФАД



Опасные участки на автодорогах (ТО)

М-10 Новгородская обл, Крестецкий р-н (467-474 км)

Координаты (Д, Ш) 32.1246 58.3672
58° 22' 2" N 32° 7' 28" E

Дата внесения информации 24 июня 2022 12:00

Название участка М-10 Новгородская обл, Крестецкий р-н (467-474 км)

Тип риска ДТП

Тип опасного участка участки автомобильной дороги с ограниченной видимостью (спуск/подъем, крутой поворот)

Название дороги М-10 "Россия" Москва-Тверь-Великий Новгород-Санкт-Петербург

Код дороги М-10

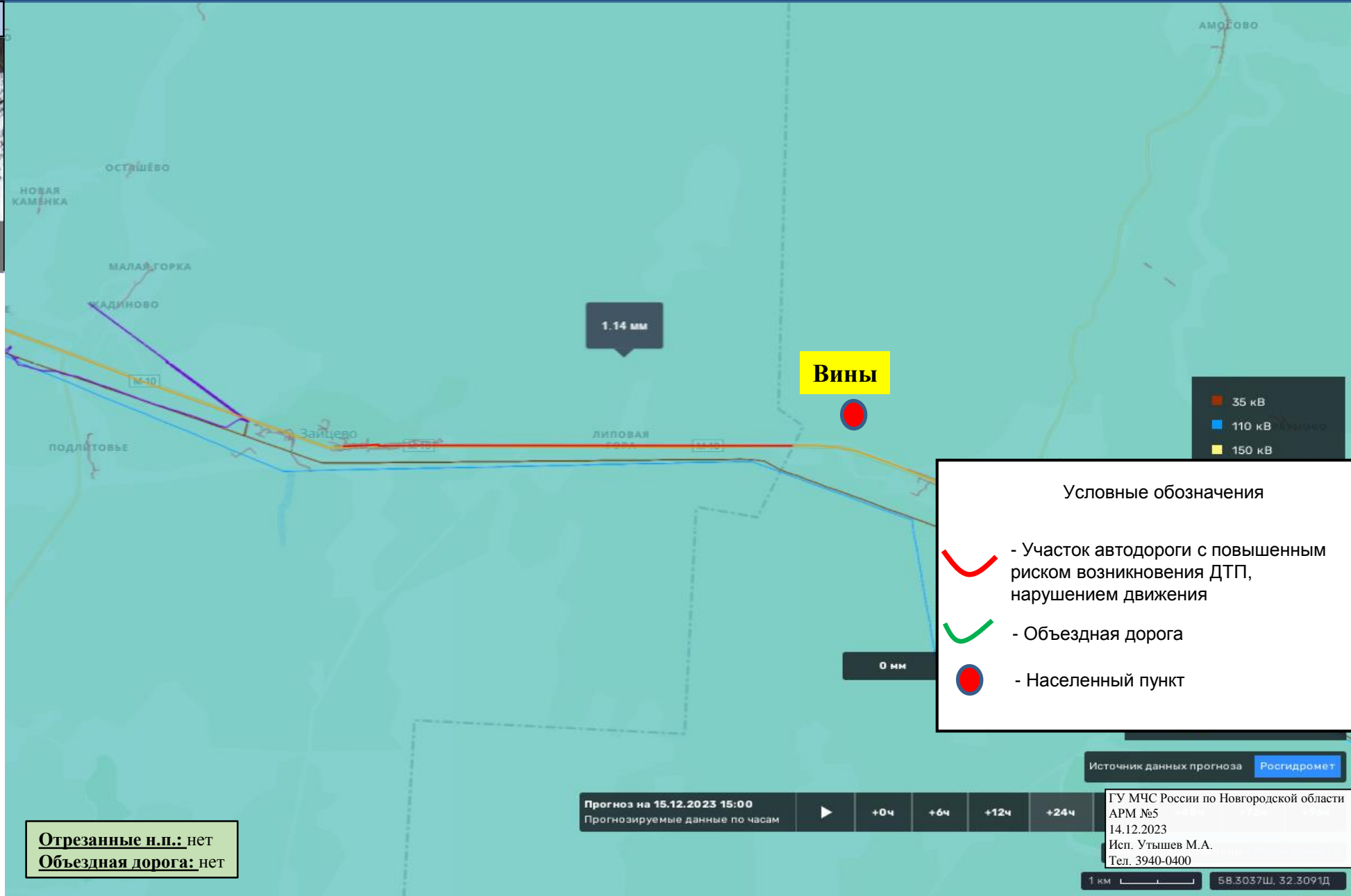
Начало опасного участка (км) 467

Конец опасного участка (км) 474

Регион Новгородская область

Ответственная организация ФКУ "Управление Автомобильной Магистральной Ордына Ленина "Москва-Санкт-Петербург" Федерального Дорожного хозяйства"

Отрезанные н.п.: нет
Объездная дорога: нет



ИНФОРМАЦИОННЫЕ МАТЕРИАЛЫ ПО РИСКУ НАРУШЕНИЯ ТРАНСПОРТНОГО СООБЩЕНИЯ, СВЯЗАННЫХ С НЕБЛАГОПРИЯТНЫМИ МЕТЕОЯВЛЕНИЯМИ НА ФАД М-10 В НОВГОРОДСКОЙ ОБЛАСТИ НА 15.12.2023

Камера ФАД



Опасные участки на автомобильных дорогах (Росавтодор)

М-10 Россия (486-593)

Координаты (Д, Ш) 31.6426 58.5587
58° 33' 31" N 31° 38' 33" E

Дата внесения информации 20 ноября 2020 01:20

Название участка М-10 Россия (486-593)

Тип риска Химзавод

Тип опасного участка участки дорог в зоне опасных объектов

Название дороги «Россия» Москва - Тверь - Великий Новгород - Санкт-Петербург

Код дороги М-10

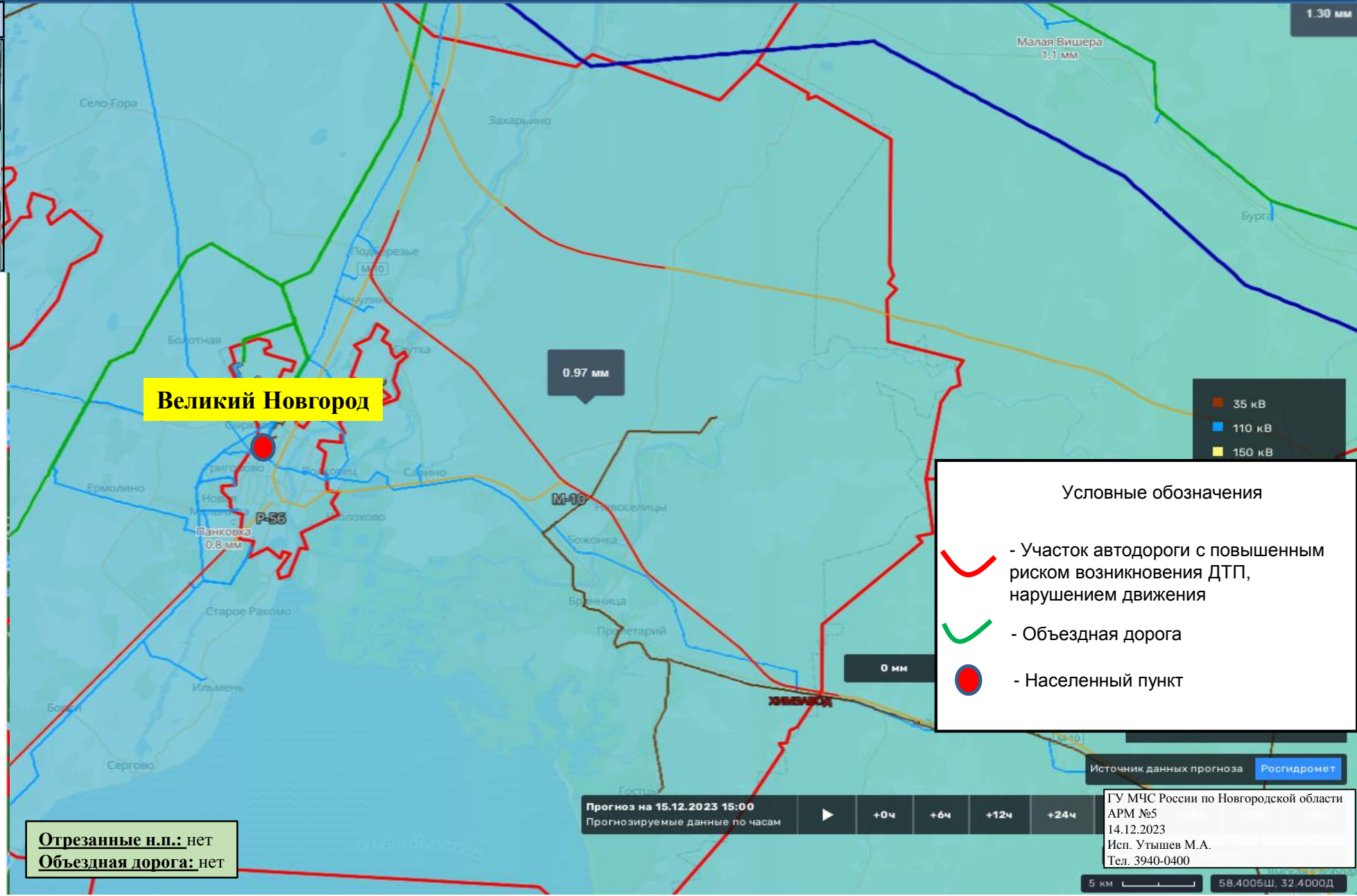
Начало опасного участка (км) 362

Конец опасного участка (км) 593

Регион Новгородская область

Ответственная организация ФКУ Упрдор «Россия»

Отрезанные н.п.: нет
Объездная дорога: нет



Условные обозначения

- Участок автодороги с повышенным риском возникновения ДТП, нарушением движения
- Объездная дорога
- Населенный пункт

Прогноз на 15.12.2023 15:00

Прогнозируемые данные по часам



+0ч

+6ч

+12ч

+24ч

Источник данных прогноза Росгидромет

ГУ МЧС России по Новгородской области
АРМ №5
14.12.2023
Исп. Утышев М.А.
Тел. 3940-0400

5 км 58.4005Ш, 32.4000Д

ИНФОРМАЦИОННЫЕ МАТЕРИАЛЫ ПО РИСКУ НАРУШЕНИЯ ТРАНСПОРТНОГО СООБЩЕНИЯ, СВЯЗАННЫХ С НЕБЛАГОПРИЯТНЫМИ МЕТЕОЯВЛЕНИЯМИ НА ФАД М-10 В НОВГОРОДСКОЙ ОБЛАСТИ НА 15.12.2023

Камера ФАД



Опасные участки на автодорогах (ТО)

М-10 Новгородская обл. Новгородский р-н (541-546 км)

Координаты (Д, Ш)
31.4546 58.7902
58° 47' 24" N 31° 27' 16" E

Дата внесения информации
24 июня 2022 12:00

Название участка
М-10 Новгородская обл.
Новгородский р-н (541-546 км)

Тип риска
ДТП

Тип опасного участка
участки автомобильной
дороги с ограниченной
видимостью (спуск/
подъем, крутой поворот)

Название дороги
М-10 "Россия" Москва-
Тверь-Великий Новгород-
Санкт-Петербург

Код дороги
М-10

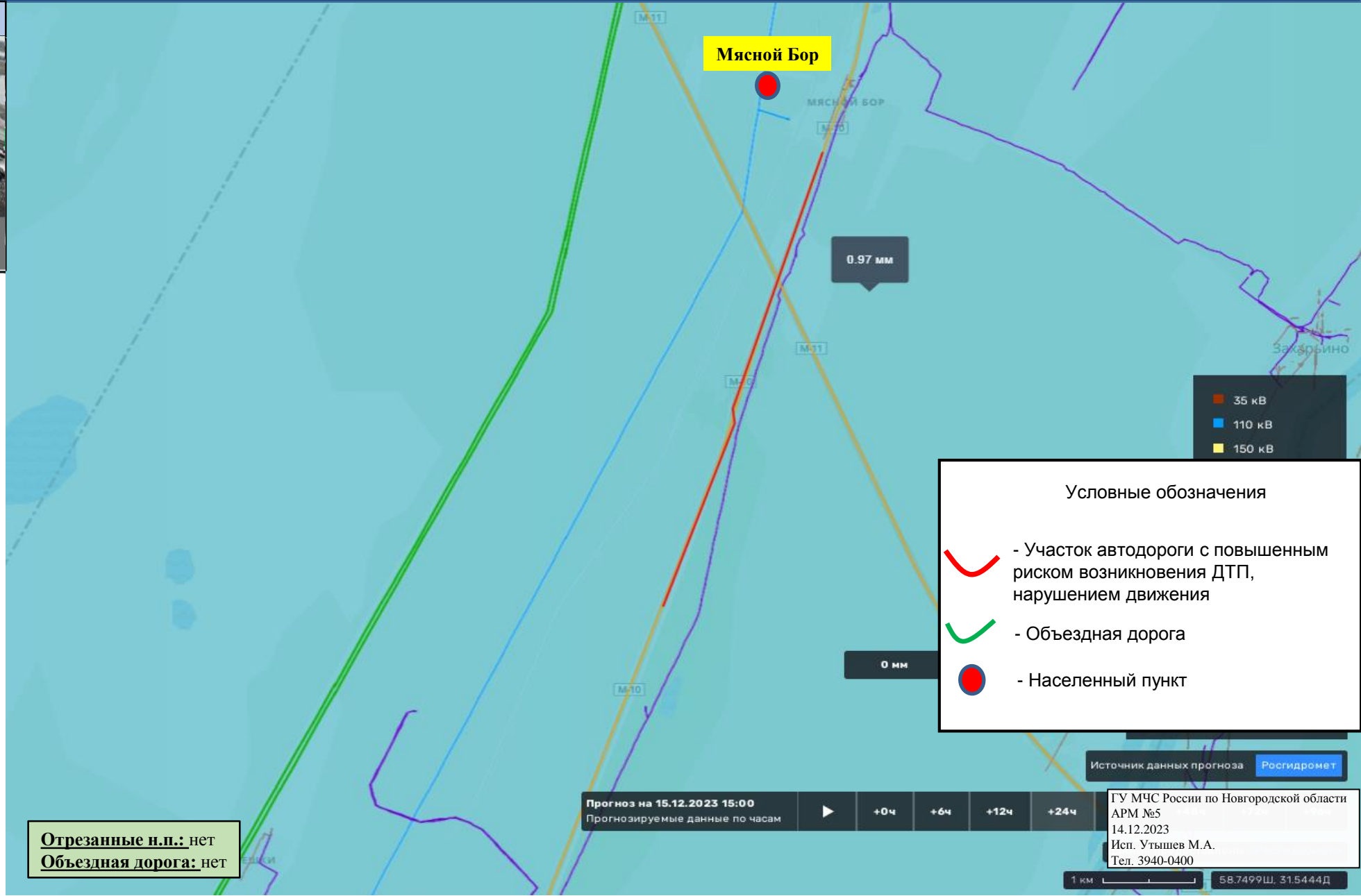
Начало опасного участка (км)
541

Конец опасного участка (км)
546

Регион
Новгородская область

Ответственная организация
ФКУ "Управление
Автомобильной
Магистральной Ордена Ленина
"Москва-Санкт-Петербург"
Федерального Дорожного
хозяйства"

Отрезанные н.п.: нет
Объездная дорога: нет



Мясной Бор

0.97 мм

0 мм

- 35 кВ
- 110 кВ
- 150 кВ

Условные обозначения

- Участок автодороги с повышенным риском возникновения ДТП, нарушением движения
- Объездная дорога
- Населенный пункт

Источник данных прогноза
Росгидромет

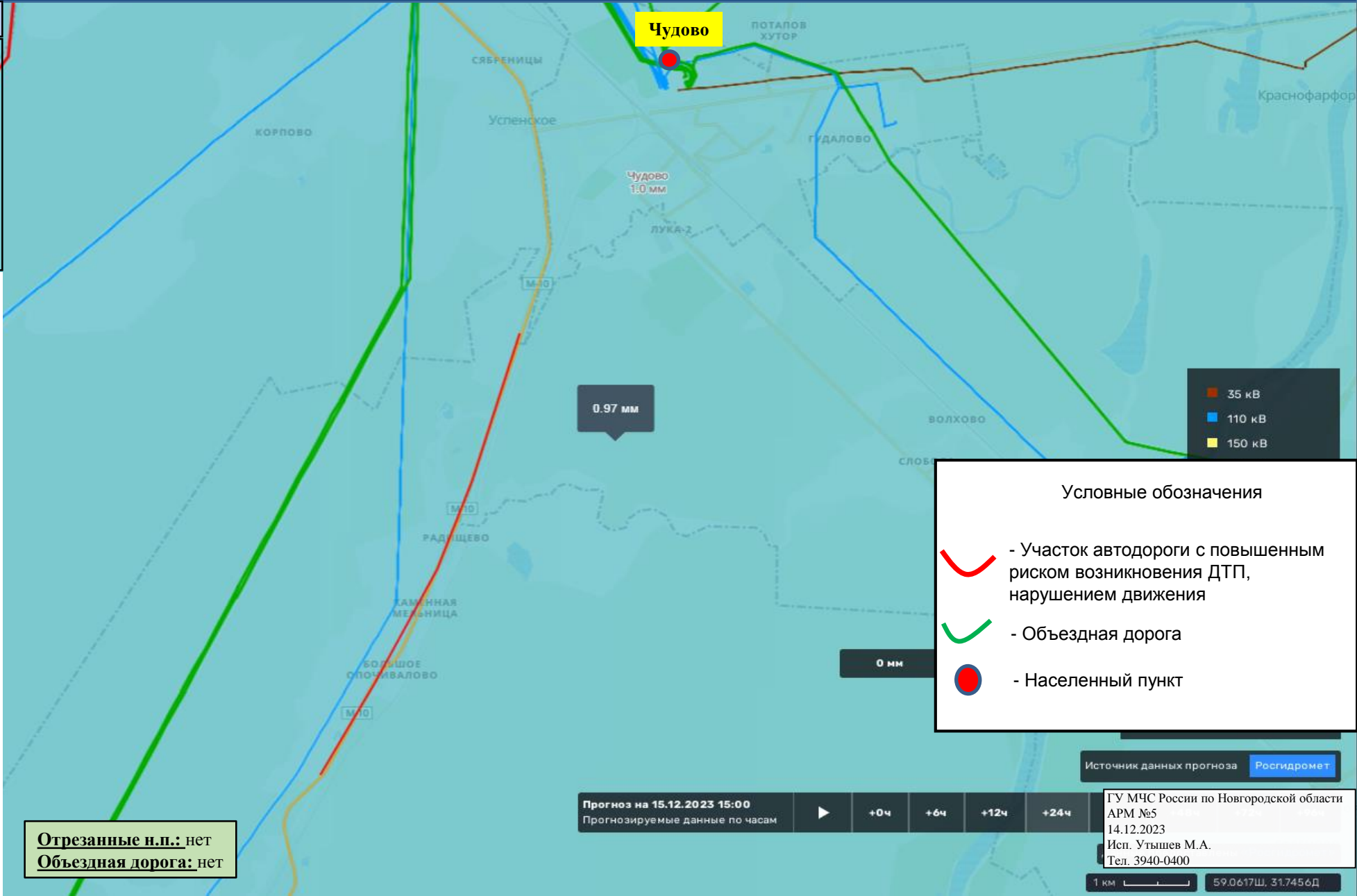
Прогноз на 15.12.2023 15:00
Прогнозируемые данные по часам

ГУ МЧС России по Новгородской области
АРМ №5
14.12.2023
Исп. Утышев М.А.
Тел. 3940-0400

1 км 58.7499Ш, 31.5444Д

ИНФОРМАЦИОННЫЕ МАТЕРИАЛЫ ПО РИСКУ НАРУШЕНИЯ ТРАНСПОРТНОГО СООБЩЕНИЯ, СВЯЗАННЫХ С НЕБЛАГОПРИЯТНЫМИ МЕТЕОЯВЛЕНИЯМИ НА ФАД М-10 В НОВГОРОДСКОЙ ОБЛАСТИ НА 15.12.2023

Камера ФАД



Опасные участки на автодорогах (ТО)

М-10 Новгородская обл. Чудовский р-н (572-580 км)

Координаты (Д, Ш)	31.6035 59.0618 59° 3' 42" N 31° 36' 12" E
Дата внесения информации	24 июня 2022 12:00
Название участка	М-10 Новгородская обл. Чудовский р-н (572-580 км)
Тип риска	ДТП
Тип опасного участка	участки автомобильной дороги с ограниченной видимостью (спуск/ подъем, крутой поворот)
Название дороги	М-10 "Россия" Москва- Тверь-Великий Новгород- Санкт-Петербург
Код дороги	М-10
Начало опасного участка (км)	572
Конец опасного участка (км)	580
Регион	Новгородская область
Ответственная организация	ФКУ "Управление Автомобильной Магистральной Ордына Ленина "Москва-Санкт-Петербург" Федерального Дорожного хозяйства"

Отрезанные н.п.: нет
Объездная дорога: нет

Условные обозначения

- Участок автодороги с повышенным риском возникновения ДТП, нарушением движения
- Объездная дорога
- Населенный пункт

Прогноз на 15.12.2023 15:00
Прогнозируемые данные по часам

+0ч +6ч +12ч +24ч

Источник данных прогноза Росгидромет

ГУ МЧС России по Новгородской области
АРМ №5
14.12.2023
Исп. Утышев М.А.
Тел. 3940-0400

1 км 59.0617Ш, 31.7456Д

ИНФОРМАЦИОННЫЕ МАТЕРИАЛЫ ПО РИСКУ НАРУШЕНИЯ ТРАНСПОРТНОГО СООБЩЕНИЯ, СВЯЗАННЫХ С НЕБЛАГОПРИЯТНЫМИ МЕТЕОЯВЛЕНИЯМИ НА Р-56 В НОВГОРОДСКОЙ ОБЛАСТИ НА 15.12.2023

Камера ФАД



91.4%
2.5 м/с
0.3 мм/ч

-5.7°
-5.4°
-5°



Опасные участки на автодорогах (ТО) X

Р-56 Новгородская обл, Новгородский - Шимский р-н (4-40 км)

Координаты (Д, Ш) 30.9873 58.3652
58° 21' 54" N 30° 59' 14" E

Дата внесения информации 24 июня 2022 12:00

Название участка Р-56 Новгородская обл, Новгородский - Шимский р-н (4-40 км)

Тип риска ДТП

Тип опасного участка участки автомобильной дороги, подверженные снежным заносам и/или сильным дождям

Название дороги Р-56 Великий-Новгород-Сольцы-Порхов-Псков

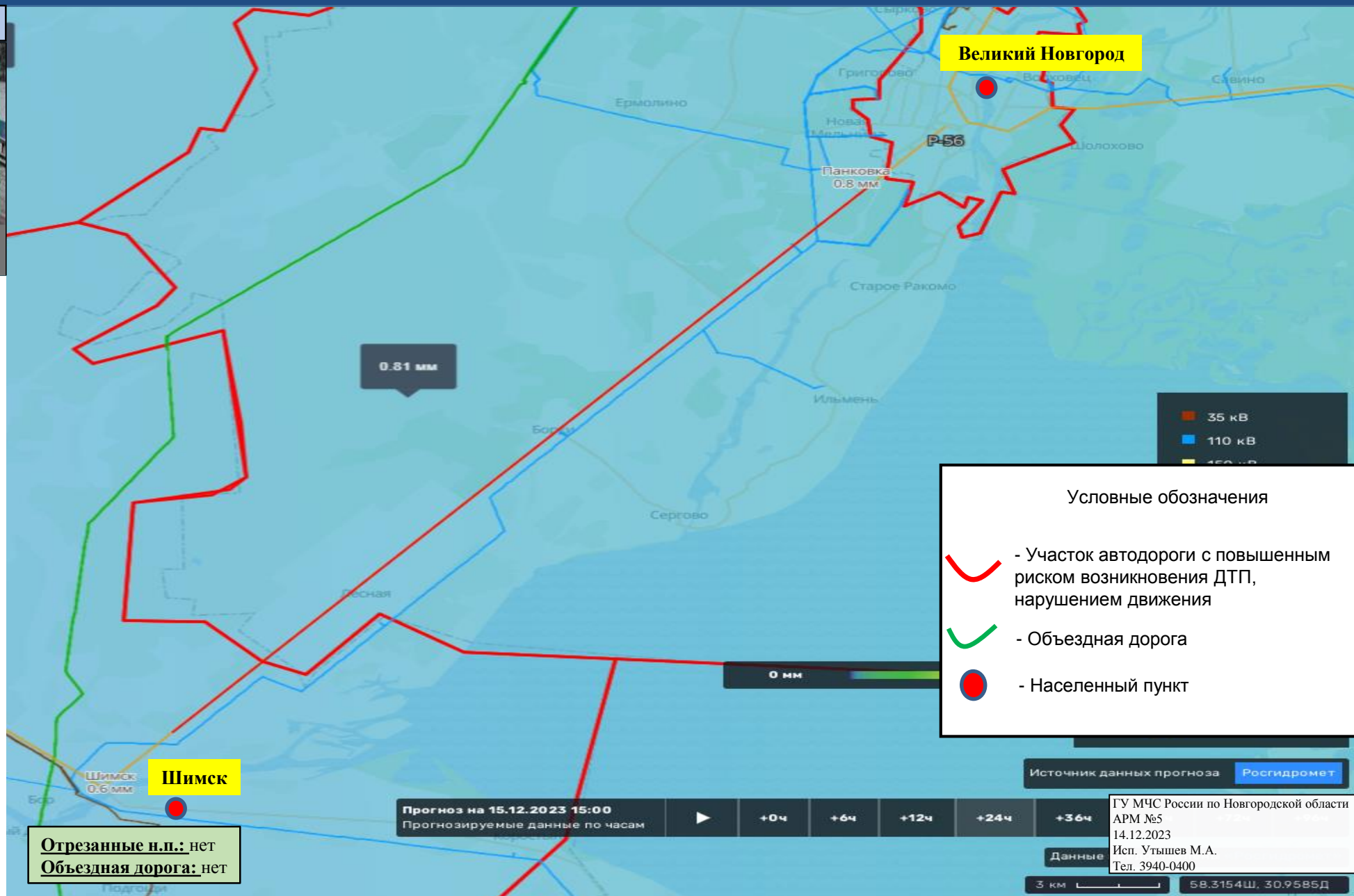
Код дороги Р-56

Начало опасного участка (км) 4

Конец опасного участка (км) 40

Регион Новгородская область

Ответственная организация ФКУ "Управление Автомобильной Магистрали Ордна Ленина "Москва-Санкт-Петербург" Федерального Дорожного хозяйства"



Великий Новгород

Шимск

Отрезанные н.п.: нет
Объездная дорога: нет

0.81 мм

0 мм

35 кВ
110 кВ
150 кВ

Условные обозначения

- Участок автодороги с повышенным риском возникновения ДТП, нарушением движения
- Объездная дорога
- Населенный пункт

Прогноз на 15.12.2023 15:00
Прогнозируемые данные по часам

+0ч +6ч +12ч +24ч +36ч

Источник данных прогноза Росгидромет

ГУ МЧС России по Новгородской области
АРМ №5
14.12.2023
Исп. Утышев М.А.
Тел. 3940-0400

3 км 58.3154Ш, 30.9585Д