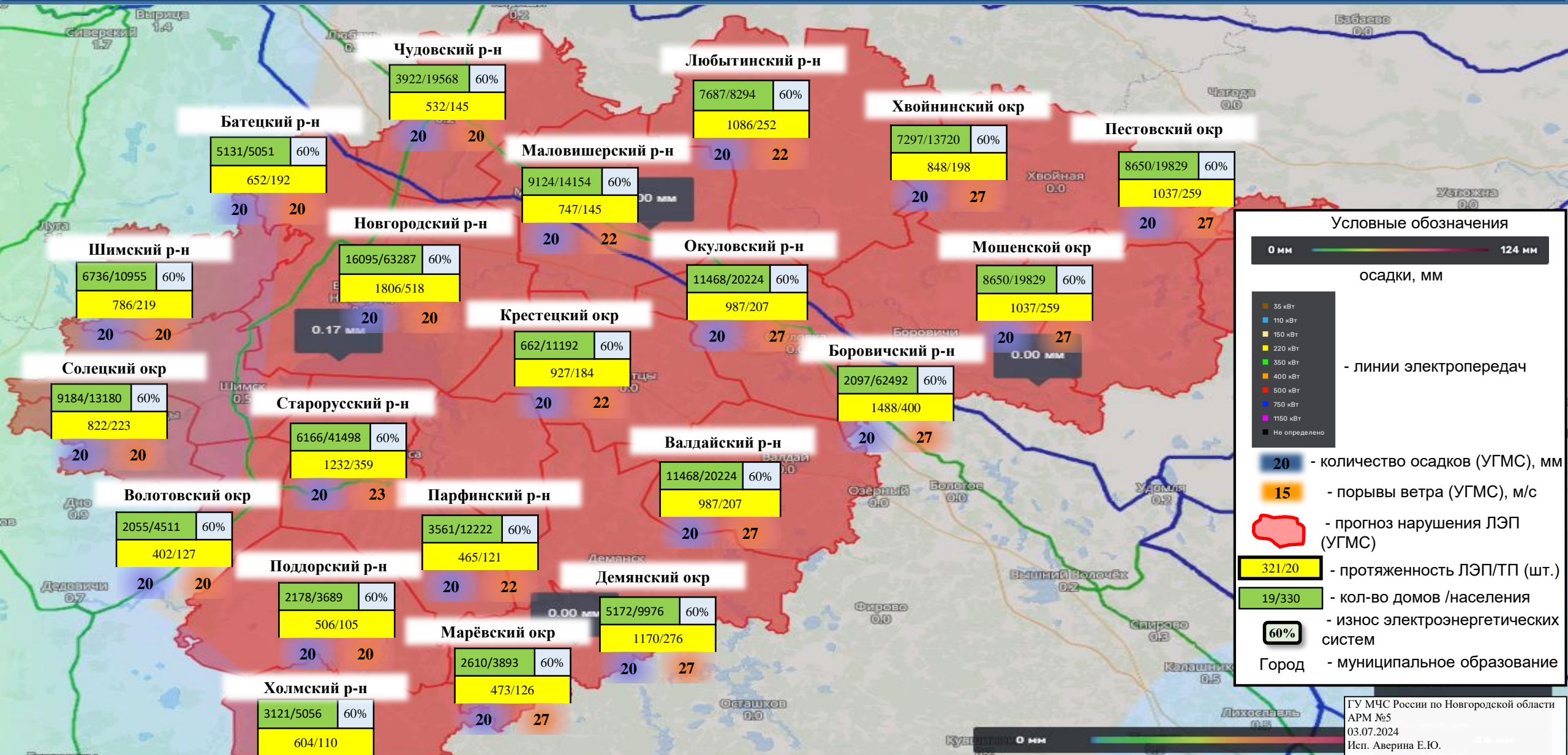


ИНФОРМАЦИОННЫЕ МАТЕРИАЛЫ ПО ОСАДКАМ И ПОРЫВАМ ВЕТРА НА НОВГОРОДСКОЙ ОБЛАСТИ (РИСК НАРУШЕНИЯ ЭЛЕКТРОСНАБЖЕНИЯ С 04.07.2024 НА 05.07.2024)



Условные обозначения

0 мм — 124 мм (градиент осадков)

осадки, мм

- 35 кВт
- 110 кВт
- 150 кВт
- 220 кВт
- 350 кВт
- 400 кВт
- 600 кВт
- 750 кВт
- 1150 кВт
- Не определено

- линии электропередач

20 - количество осадков (УГМС), мм

15 - порывы ветра (УГМС), м/с

— прогноз нарушения ЛЭП (УГМС)

321/20 - протяженность ЛЭП/ТП (шт.)

19/330 - кол-во домов /населения

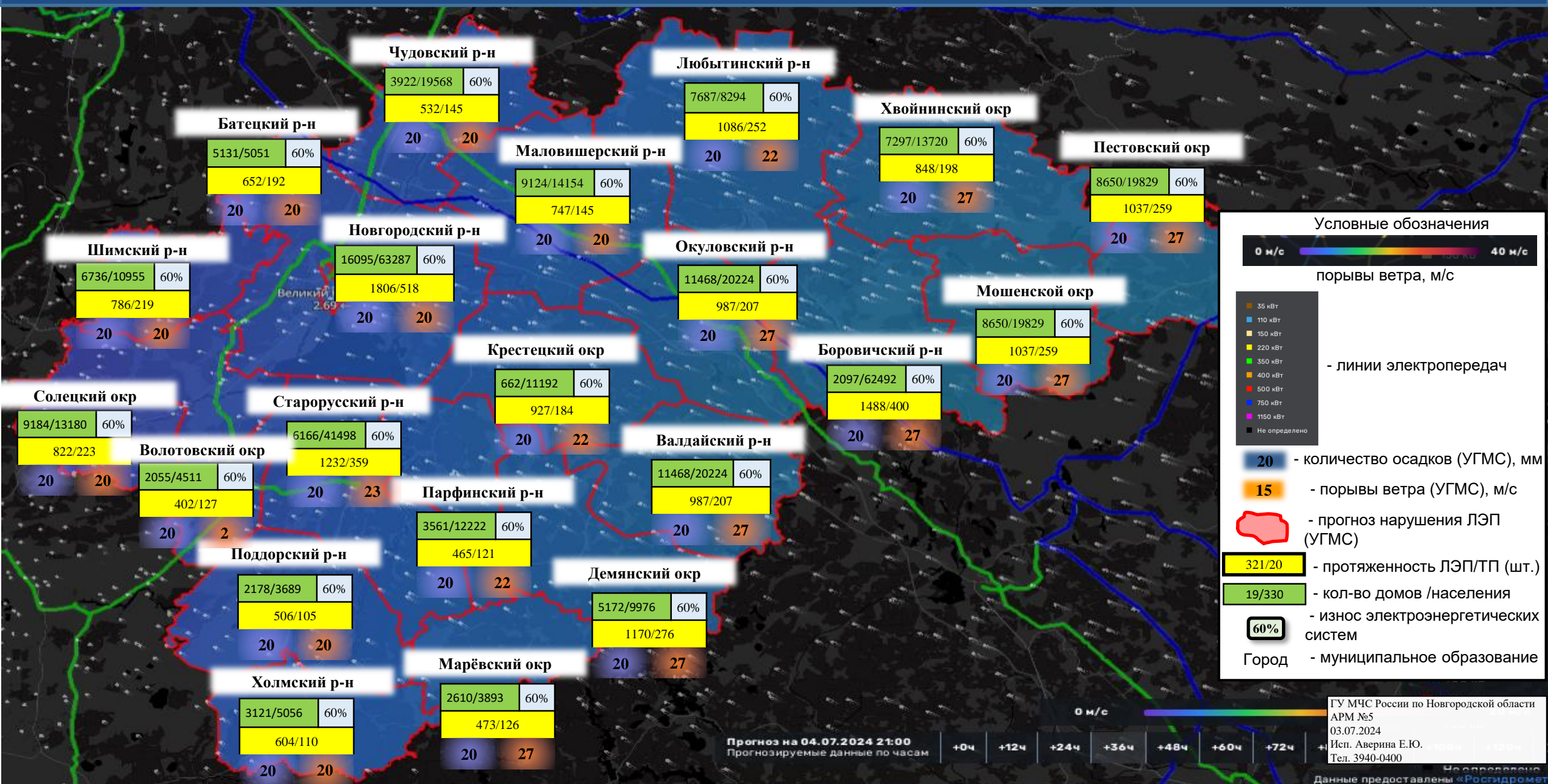
60% - износ электроэнергетических систем

Город - муниципальное образование

ГУ МЧС России по Новгородской области
АРМ №5
03.07.2024
Исп. Аверина Е.Ю.
Тел. 3940-0400

Прогноз на 04.07.2024 21:00
Прогнозируемые данные по часам: 20ч, 20ч, +12ч, +18ч, +24ч, +30ч, +36ч, +42ч, +48ч, +54ч, +60ч, +66ч, +72ч, +78ч, +84ч, +90ч, +96ч, +102ч, +108ч, +114ч, +120ч

ИНФОРМАЦИОННЫЕ МАТЕРИАЛЫ ПО ОСАДКАМ И ПОРЫВАМ ВЕТРА НА НОВГОРОДСКОЙ ОБЛАСТИ (РИСК НАРУШЕНИЯ ЭЛЕКТРОСНАБЖЕНИЯ С 04.07.2024 НА 05.07.2024)



Чудовский р-н

3922/19568 60%
532/145

20 20

Любытинский р-н

7687/8294 60%
1086/252

20 22

Хвойнинский окр

7297/13720 60%
848/198

20 27

Пестовский окр

8650/19829 60%
1037/259

20 27

Батецкий р-н

5131/5051 60%
652/192

20 20

Маловишерский р-н

9124/14154 60%
747/145

20 20

Новгородский р-н

16095/63287 60%
1806/518

20 20

Окуловский р-н

11468/20224 60%
987/207

20 27

Мошенской окр

8650/19829 60%
1037/259

20 27

Шимский р-н

6736/10955 60%
786/219

20 20

Крестецкий окр

662/11192 60%
927/184

20 22

Боровичский р-н

2097/62492 60%
1488/400

20 27

Солецкий окр

9184/13180 60%
822/223

20 20

Старорусский р-н

6166/41498 60%
1232/359

20 23

Валдайский р-н

11468/20224 60%
987/207

20 27

Волотовский окр

2055/4511 60%
402/127

20 2

Парфинский р-н

3561/12222 60%
465/121

20 22

Демянский окр

5172/9976 60%
1170/276

20 27

Поддорский р-н

2178/3689 60%
506/105

20 20

Марёвский окр

2610/3893 60%
473/126

20 27

Холмский р-н

3121/5056 60%
604/110

20 20

ГУ МЧС России по Новгородской области
АРМ №5
03.07.2024
Исп. Аверина Е.Ю.
Тел. 3940-0400

ИНФОРМАЦИОННЫЕ МАТЕРИАЛЫ ПО ПОРЫВАМ ВЕТРА НА ТЕРРИТОРИИ БАТЕЦКОГО МУНИЦИПАЛЬНОГО РАЙОНА НОВГОРОДСКОЙ ОБЛАСТИ (РИСК НАРУШЕНИЯ ЭЛЕКТРОСНАБЖЕНИЯ С 04.07.2024 НА 05.07.2024)



Батецкий р-н

5131/5051	60%
652/192	
20	20

Условные обозначения

0 мм ————— 124 мм

осадки, мм

- 35 кВТ
- 110 кВТ
- 150 кВТ
- 220 кВТ
- 350 кВТ
- 400 кВТ
- 600 кВТ
- 750 кВТ
- 1150 кВТ
- Не определено

- линии электропередач

20 - количество осадков (УГМС), мм

15 - порывы ветра (УГМС), м/с

[Red outline] - прогноз нарушения ЛЭП (УГМС)

321/20 - протяженность ЛЭП/ТП (шт.)

19/330 - кол-во домов /населения

60% - износ электроэнергетических систем

Город - муниципальное образование

Прогноз на 04.07.2024 21:00
 Прогнозируемые данные по часам: +0ч +12ч +24ч +36ч +48ч +60ч +72ч

ГУ МЧС России по Новгородской области
 АРМ №5
 03.07.2024
 Исп. Аверина Е.Ю.
 Тел. 3940-0400
 5 км 58.6541Ш, 29.9377Д

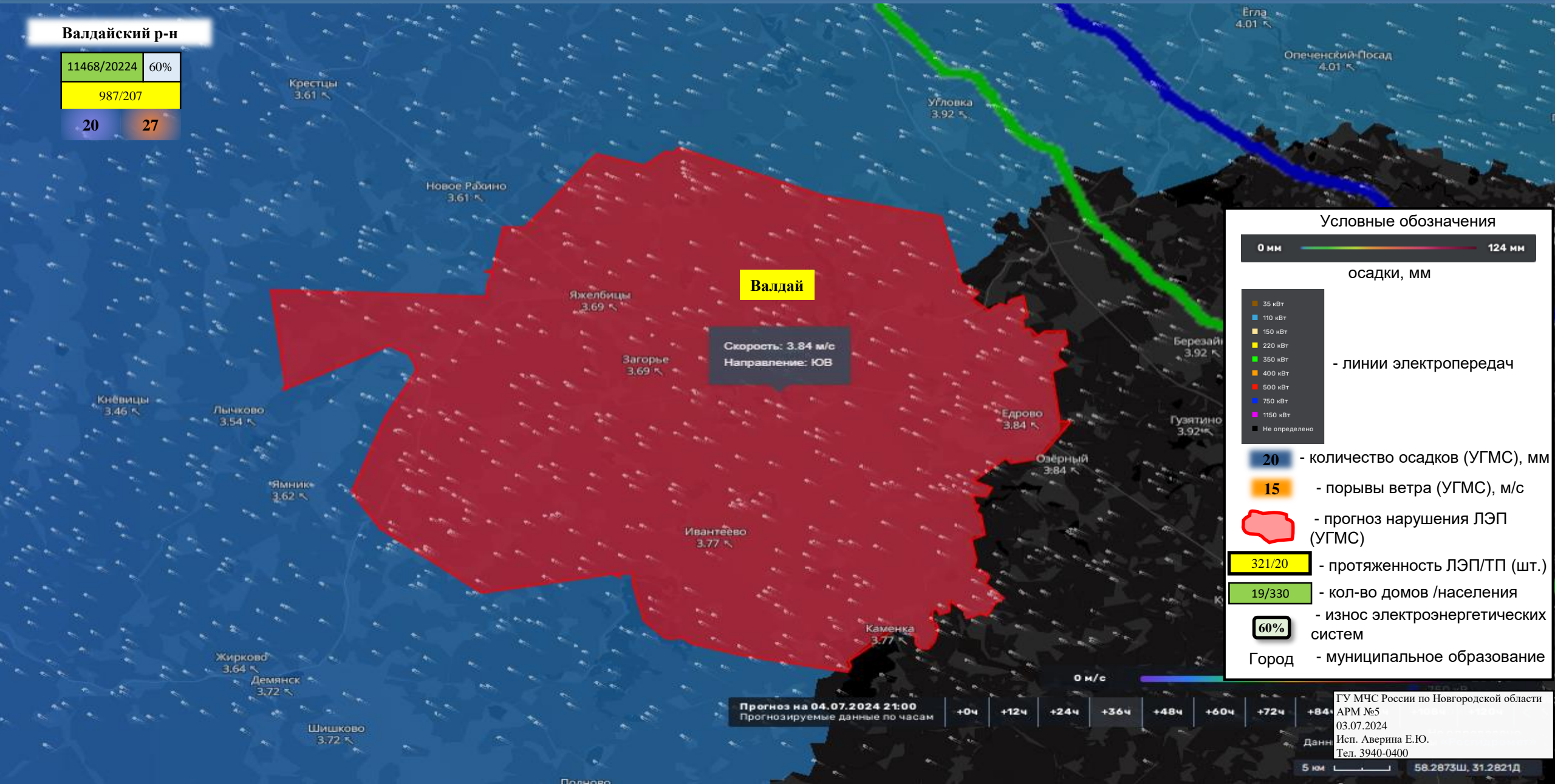
ИНФОРМАЦИОННЫЕ МАТЕРИАЛЫ ПО ПОРЫВАМ ВЕТРА НА ТЕРРИТОРИИ БОРОВИЧСКОГО МУНИЦИПАЛЬНОГО РАЙОНА НОВГОРОДСКОЙ ОБЛАСТИ (РИСК НАРУШЕНИЯ ЭЛЕКТРОСНАБЖЕНИЯ С 04.07.2024 НА 05.07.2024)



ИНФОРМАЦИОННЫЕ МАТЕРИАЛЫ ПО ПОРЫВАМ ВЕТРА НА ТЕРРИТОРИИ ВАЛДАЙСКОГО РАЙОНА НОВГОРОДСКОЙ ОБЛАСТИ (РИСК НАРУШЕНИЯ ЭЛЕКТРОСНАБЖЕНИЯ С 04.07.2024 НА 05.07.2024)

Валдайский р-н

11468/20224	60%
987/207	
20	27



Условные обозначения

0 мм ————— 124 мм

осадки, мм

- 35 кВт
- 110 кВт
- 150 кВт
- 220 кВт
- 350 кВт
- 400 кВт
- 600 кВт
- 750 кВт
- 1150 кВт
- Не определено

- линии электропередач

20 - количество осадков (УГМС), мм

15 - порывы ветра (УГМС), м/с

— - прогноз нарушения ЛЭП (УГМС)

321/20 - протяженность ЛЭП/ТП (шт.)

19/330 - кол-во домов /населения

60% - износ электроэнергетических систем

Город - муниципальное образование

Прогноз на 04.07.2024 21:00
Прогнозируемые данные по часам

+0ч +12ч +24ч +36ч +48ч +60ч +72ч +84ч

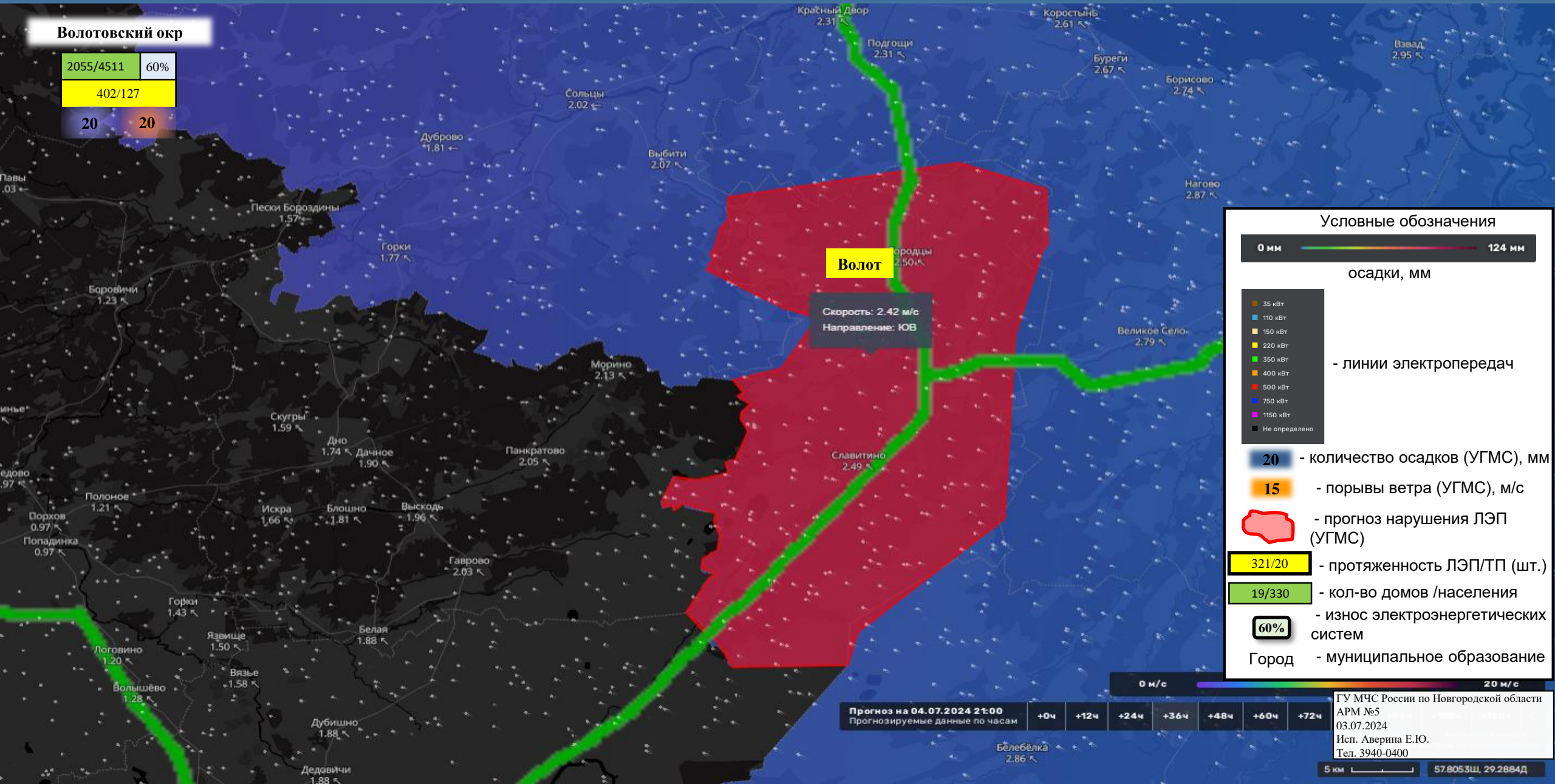
ГУ МЧС России по Новгородской области
АРМ №5
03.07.2024
Исп. Аверина Е.Ю.
Тел. 3940-0400

5 км 58.2873Ш, 31.2821Д

ИНФОРМАЦИОННЫЕ МАТЕРИАЛЫ ПО ПОРЫВАМ ВЕТРА НА ТЕРРИТОРИИ ВОЛОТОВСКОГО МУНИЦИПАЛЬНОГО ОКРУГА НОВГОРОДСКОЙ ОБЛАСТИ (РИСК НАРУШЕНИЯ ЭЛЕКТРОСНАБЖЕНИЯ С 04.07.2024 НА 05.07.2024)

Волотовский окр

2055/4511	60%
402/127	
20	20



Условные обозначения



осадки, мм

- 35 кВт
- 110 кВт
- 150 кВт
- 220 кВт
- 350 кВт
- 400 кВт
- 600 кВт
- 750 кВт
- 1150 кВт
- Не определено

- линии электропередач

20 - количество осадков (УГМС), мм

15 - порывы ветра (УГМС), м/с

- прогноз нарушения ЛЭП (УГМС)

321/20 - протяженность ЛЭП/ТП (шт.)

19/330 - кол-во домов /населения

60% - износ электроэнергетических систем

Город - муниципальное образование

Прогноз на 04.07.2024 21:00
Прогнозируемые данные по часам

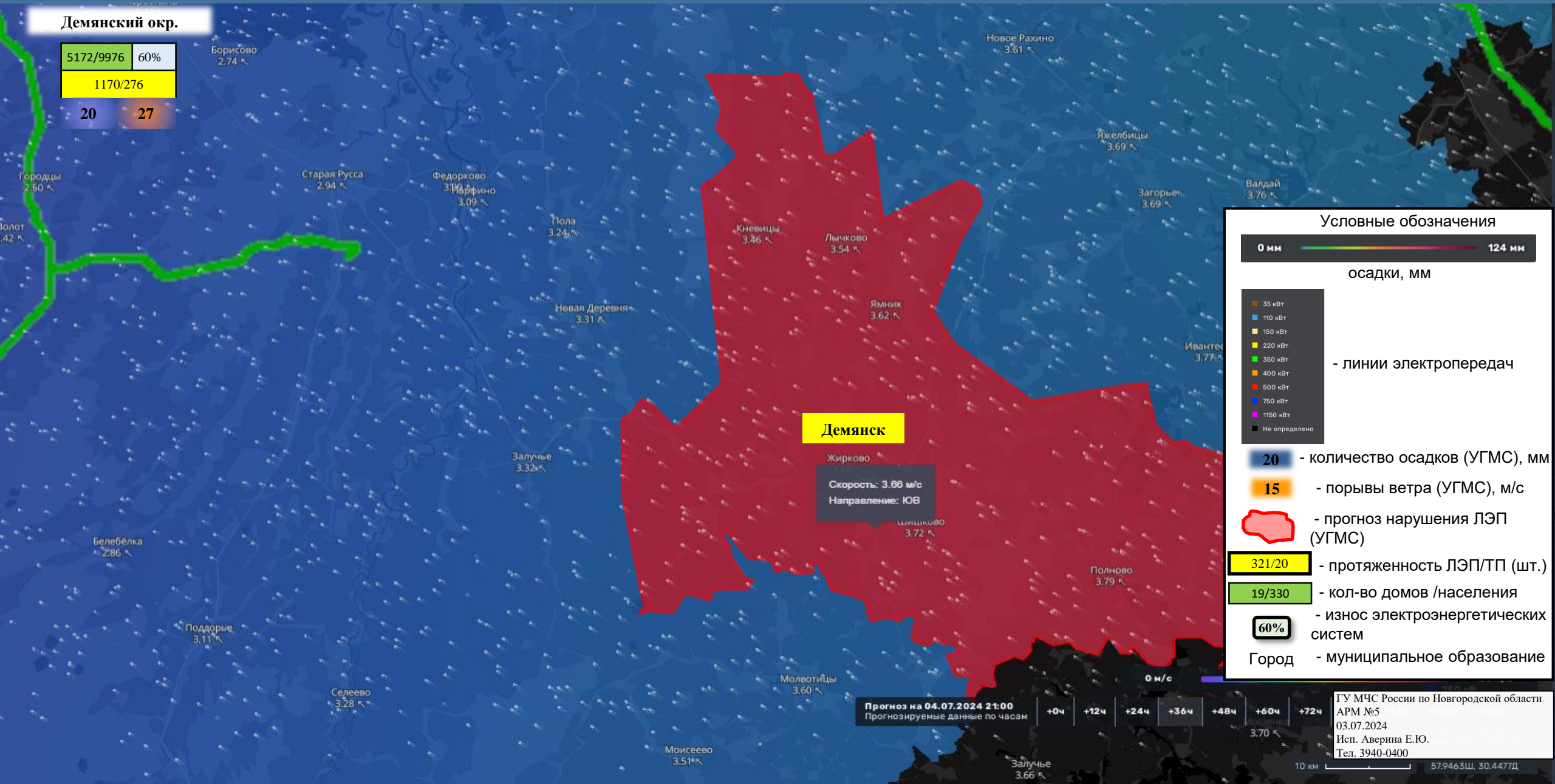
+0ч	+12ч	+24ч	+36ч	+48ч	+60ч	+72ч
-----	------	------	------	------	------	------

ГУ МЧС России по Новгородской области
АРМ №5
03.07.2024
Исп. Аверина Е.Ю.
Тел. 3940-0400

ИНФОРМАЦИОННЫЕ МАТЕРИАЛЫ ПО ПОРЫВАМ ВЕТРА НА ТЕРРИТОРИИ ДЕМЯНСКОГО МУНИЦИПАЛЬНОГО ОКРУГА НОВГОРОДСКОЙ ОБЛАСТИ (РИСК НАРУШЕНИЯ ЭЛЕКТРОСНАБЖЕНИЯ НА С 04.07.2024 НА 05.07.2024)

Демянский окр.

5172/9976	60%
1170/276	
20	27



Демянск

Скорость: 3.08 м/с
Направление: ЮВ

Прогноз на 04.07.2024 21:00
Прогнозируемые данные по часам

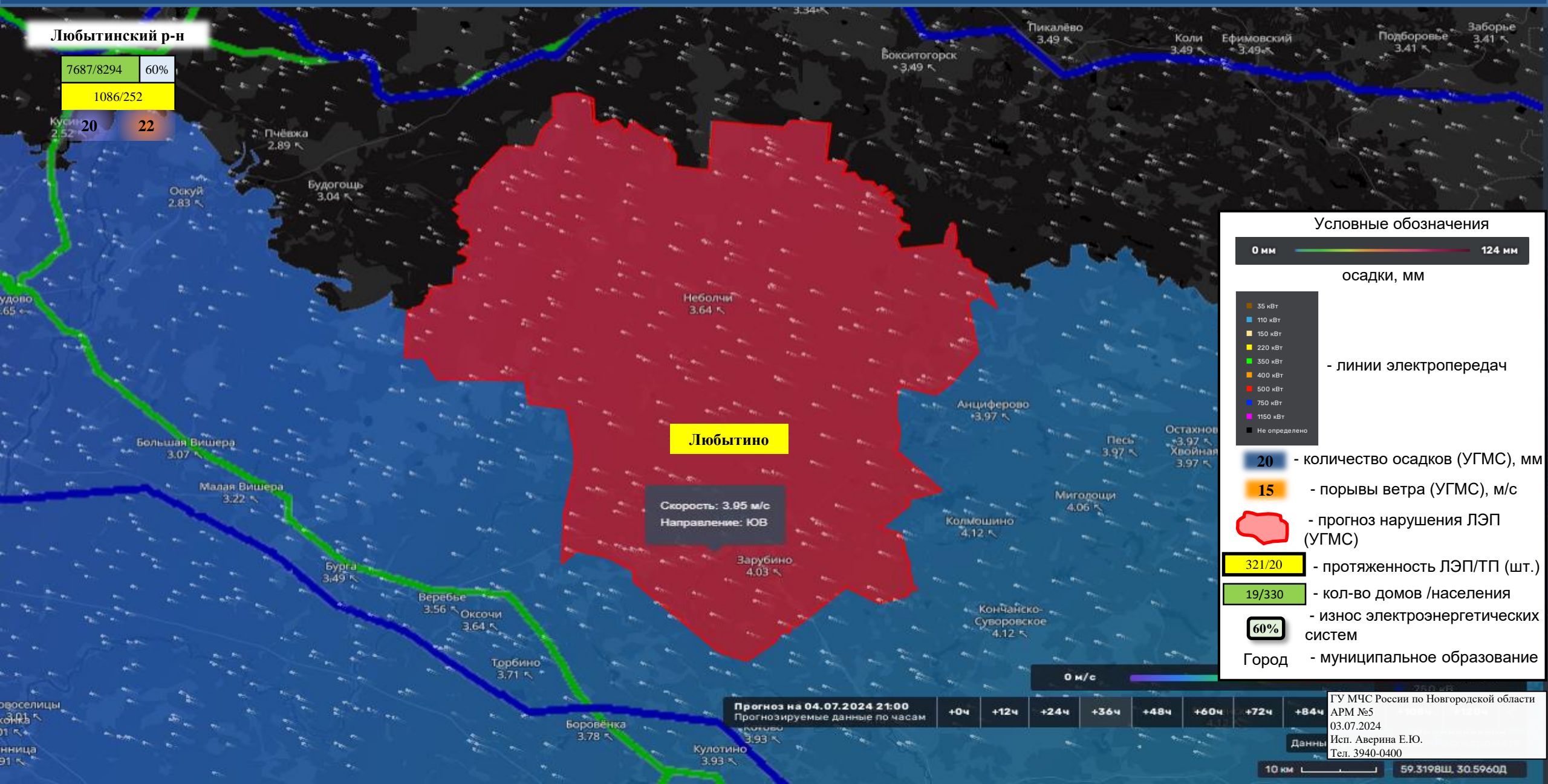
+0ч	+12ч	+24ч	+36ч	+48ч	+60ч	+72ч
-----	------	------	------	------	------	------

ГУ МЧС России по Новгородской области
АРМ №5
03.07.2024
Исп. Аверина Е.Ю.
Тел. 3940-0400

ИНФОРМАЦИОННЫЕ МАТЕРИАЛЫ ПО ПОРЫВАМ ВЕТРА НА ТЕРРИТОРИИ КРЕСТЕЦКОГО МУНИЦИПАЛЬНОГО ОКРУГА НОВГОРОДСКОЙ ОБЛАСТИ (РИСК НАРУШЕНИЯ ЭЛЕКТРОСНАБЖЕНИЯ С 04.07.2024 НА 05.07.2024)



ИНФОРМАЦИОННЫЕ МАТЕРИАЛЫ ПО ПОРЫВАМ ВЕТРА НА ТЕРРИТОРИИ ЛЮБЫТИНСКОГО МУНИЦИПАЛЬНОГО РАЙОНА НОВГОРОДСКОЙ ОБЛАСТИ (РИСК НАРУШЕНИЯ ЭЛЕКТРОСНАБЖЕНИЯ С 04.07.2024 НА 05.07.2024)



Любытинский р-н

7687/8294 60%

1086/252

Куси 20 22

Любытино

Скорость: 3.95 м/с
Направление: ЮВ

Условные обозначения

0 мм ————— 124 мм

осадки, мм

- 35 кВт
- 110 кВт
- 150 кВт
- 220 кВт
- 350 кВт
- 400 кВт
- 600 кВт
- 750 кВт
- 1150 кВт
- Не определено

- линии электропередач

20 - количество осадков (УГМС), мм

15 - порывы ветра (УГМС), м/с

Red outline - прогноз нарушения ЛЭП (УГМС)

321/250 - протяженность ЛЭП/ТП (шт.)

19/330 - кол-во домов /населения

60% - износ электроэнергетических систем

Город - муниципальное образование

Прогноз на 04.07.2024 21:00
Прогнозируемые данные по часам: +0ч +12ч +24ч +36ч +48ч +60ч +72ч +84ч

ГУ МЧС России по Новгородской области
АРМ №5
03.07.2024
Исп. Аверина Е.Ю.
Тел. 3940-0400

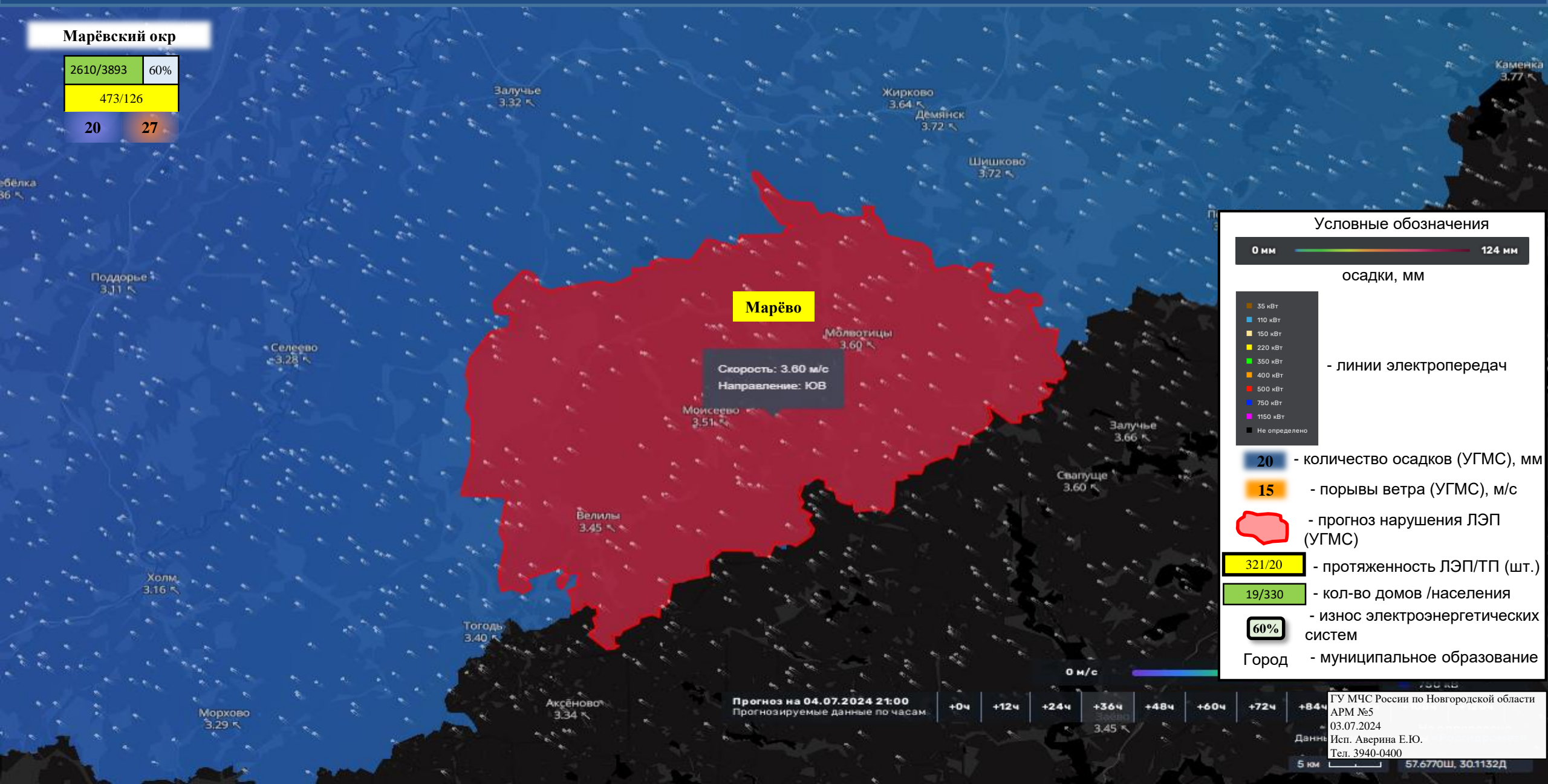
ИНФОРМАЦИОННЫЕ МАТЕРИАЛЫ ПО ПОРЫВАМ ВЕТРА НА ТЕРРИТОРИИ МАЛОВИШЕРСКОГО МУНИЦИПАЛЬНОГО РАЙОНА НОВГОРОДСКОЙ ОБЛАСТИ (РИСК НАРУШЕНИЯ ЭЛЕКТРОСНАБЖЕНИЯ С 04.07.2024 НА 05.07.2024)



ИНФОРМАЦИОННЫЕ МАТЕРИАЛЫ ПО ПОРЫВАМ ВЕТРА НА ТЕРРИТОРИИ МАРЁВСКОГО МУНИЦИПАЛЬНОГО ОКРУГА НОВГОРОДСКОЙ ОБЛАСТИ (РИСК НАРУШЕНИЯ ЭЛЕКТРОСНАБЖЕНИЯ С 04.07.2024 НА 05.07.2024)

Марёвский окр

2610/3893	60%
473/126	
20	27



Марёво

Скорость: 3.60 м/с
Направление: ЮВ

Условные обозначения



осадки, мм

- 35 кВт
- 110 кВт
- 150 кВт
- 220 кВт
- 350 кВт
- 400 кВт
- 600 кВт
- 750 кВт
- 1150 кВт
- Не определено

- линии электропередач

20 - количество осадков (УГМС), мм

15 - порывы ветра (УГМС), м/с

Red outline - прогноз нарушения ЛЭП (УГМС)

321/20 - протяженность ЛЭП/ТП (шт.)

19/330 - кол-во домов /населения

60% - износ электроэнергетических систем

Город - муниципальное образование

Прогноз на 04.07.2024 21:00
Прогнозируемые данные по часам:

+0ч	+12ч	+24ч	+36ч	+48ч	+60ч	+72ч	+84ч
			3.45 м/с				

ГУ МЧС России по Новгородской области
АРМ №5
03.07.2024
Исп. Аверина Е.Ю.
Тел. 3940-0400

ИНФОРМАЦИОННЫЕ МАТЕРИАЛЫ ПО ПОРЫВАМ ВЕТРА НА ТЕРРИТОРИИ МОШЕНСКОГО МУНИЦИПАЛЬНОГО ОКРУГА НОВГОРОДСКОЙ ОБЛАСТИ (РИСК НАРУШЕНИЯ ЭЛЕКТРОСНАБЖЕНИЯ С 04.07.2024 НА 05.07.2024)

Мошенской окр

8650/19829 60%
1037/259

20

27

Колмбозино
4.12 м/с

Мошенское

Мошенское
4.12 м/с
Скорость: 4.12 м/с
Направление: ЮВ

Прогноз на 04.07.2024 21:00
Прогнозируемые данные по часам

+0ч

+12ч

+24ч

+36ч

+48ч

+60ч

+72ч

+84ч

ГУ МЧС России по Новгородской области
АРМ №5
03.07.2024
Исп. Аверина Е.Ю.
Тел. 3940-0400

Условные обозначения

0 мм ————— 124 мм

осадки, мм

35 кВт
110 кВт
150 кВт
220 кВт
350 кВт
400 кВт
500 кВт
750 кВт
1150 кВт
Не определено

- линии электропередач

20 - количество осадков (УГМС), мм

15 - порывы ветра (УГМС), м/с

— - прогноз нарушения ЛЭП (УГМС)

321/20 - протяженность ЛЭП/ТП (шт.)

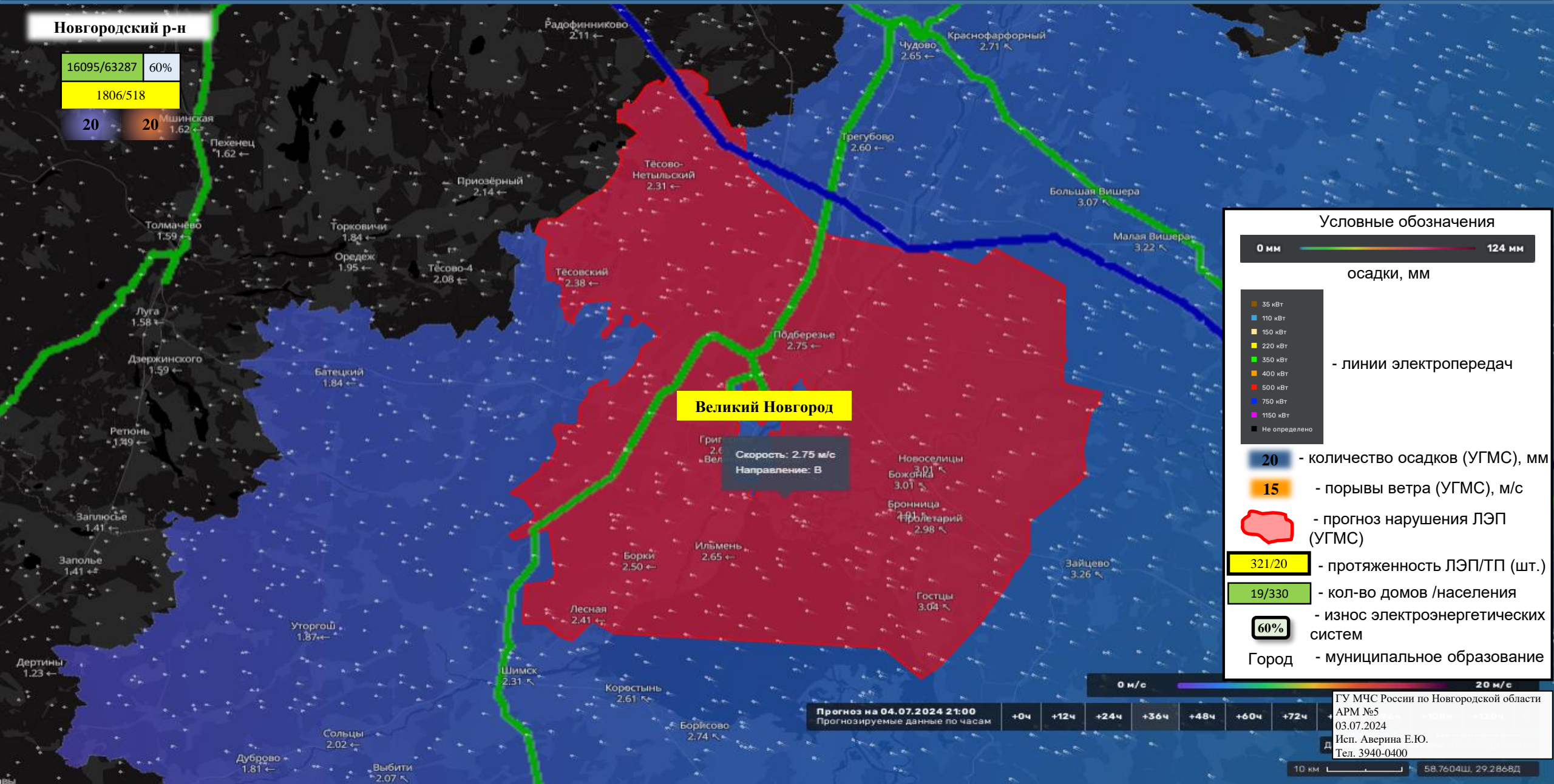
19/330 - кол-во домов /населения

60% - износ электроэнергетических систем

Город - муниципальное образование

5 км

ИНФОРМАЦИОННЫЕ МАТЕРИАЛЫ ПО ПОРЫВАМ ВЕТРА НА ТЕРРИТОРИИ НОВГОРОДСКОГО МУНИЦИПАЛЬНОГО РАЙОНА НОВГОРОДСКОЙ ОБЛАСТИ (РИСК НАРУШЕНИЯ ЭЛЕКТРОСНАБЖЕНИЯ С 04.07.2024 НА 05.07.2024)



ИНФОРМАЦИОННЫЕ МАТЕРИАЛЫ ПО ПОРЫВАМ ВЕТРА НА ТЕРРИТОРИИ ОКУЛОВСКОГО МУНИЦИПАЛЬНОГО РАЙОНА НОВГОРОДСКОЙ ОБЛАСТИ (РИСК НАРУШЕНИЯ ЭЛЕКТРОСНАБЖЕНИЯ С 04.07.2024 НА 05.07.2024)

Окуловский р-н

11468/20224	60%
987/207	
20	27



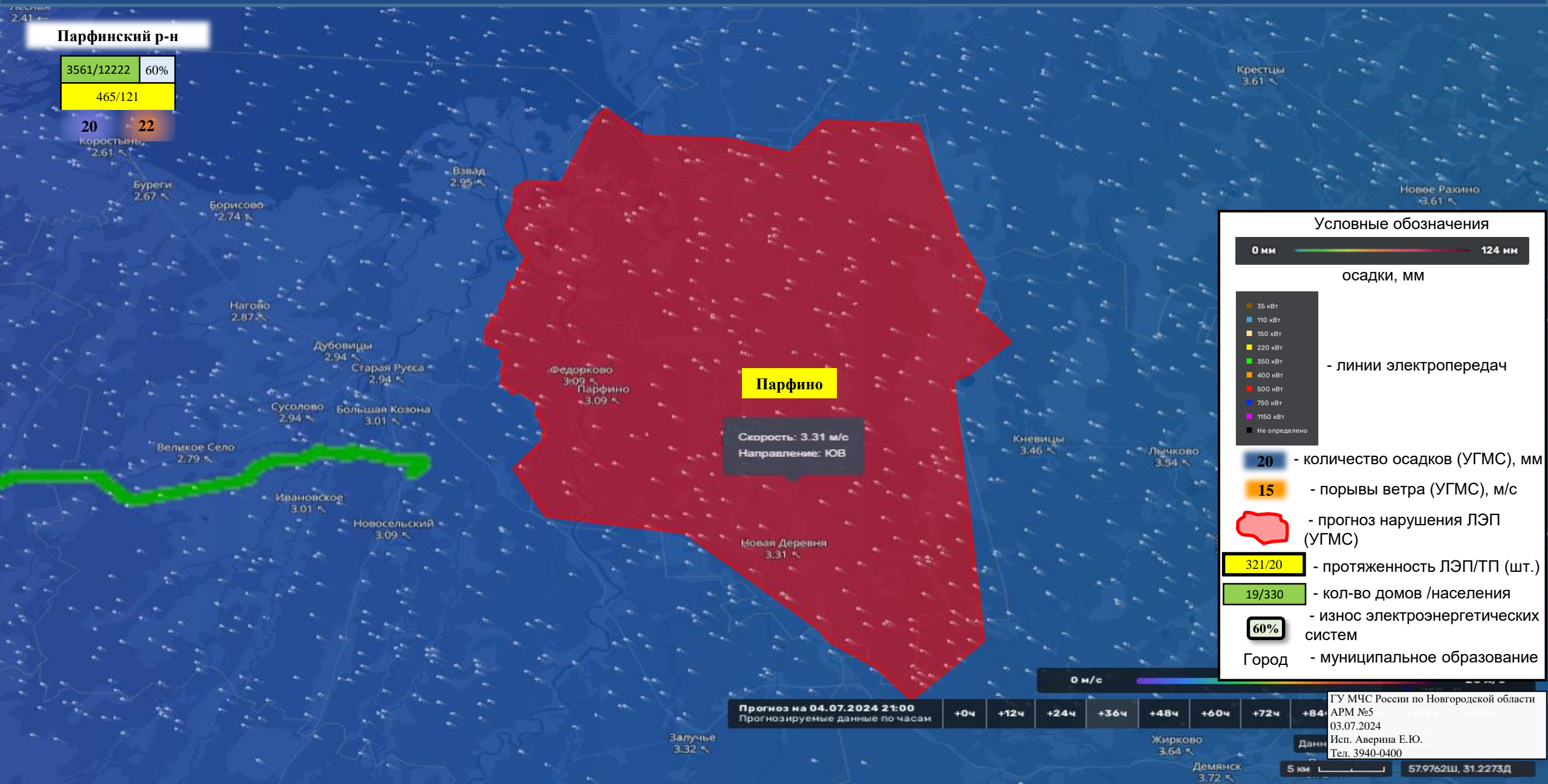
Условные обозначения

- 0 мм — 124 мм
- осадки, мм
- 35 кВт
- 110 кВт
- 150 кВт
- 220 кВт
- 350 кВт
- 400 кВт
- 600 кВт
- 750 кВт
- 1150 кВт
- Не определено
- 20 - количество осадков (УГМС), мм
- 15 - порывы ветра (УГМС), м/с
- прогноз нарушения ЛЭП (УГМС)
- 321/207 - протяженность ЛЭП/ТП (шт.)
- 19/330 - кол-во домов /населения
- 60% - износ электроэнергетических систем
- Город - муниципальное образование

Прогноз на 04.07.2024 21:00	+0ч	+12ч	+24ч	+36ч	+48ч	+60ч	+72ч
Прогнозируемые данные по часам							

ГУ МЧС России по Новгородской области
АРМ №5
03.07.2024
Исп. Аверина Е.Ю.
Тел. 3940-0400

ИНФОРМАЦИОННЫЕ МАТЕРИАЛЫ ПО ПОРЫВАМ ВЕТРА НА ТЕРРИТОРИИ ПАРФИНСКОГО МУНИЦИПАЛЬНОГО РАЙОНА НОВГОРОДСКОЙ ОБЛАСТИ (РИСК НАРУШЕНИЯ ЭЛЕКТРОСНАБЖЕНИЯ С 04.07.2024 НА 05.07.2024)



ИНФОРМАЦИОННЫЕ МАТЕРИАЛЫ ПО ПОРЫВАМ ВЕТРА НА ТЕРРИТОРИИ ПЕСТОВСКОГО МУНИЦИПАЛЬНОГО ОКРУГА НОВГОРОДСКОЙ ОБЛАСТИ (РИСК НАРУШЕНИЯ ЭЛЕКТРОСНАБЖЕНИЯ С 04.07.2024 НА 05.07.2024)

Пестовский окр

8650/19829 60%

1037/259

20

27

Добриница
4.06



Условные обозначения

0 мм ————— 124 мм

осадки, мм

- 35 кВт
- 110 кВт
- 150 кВт
- 220 кВт
- 350 кВт
- 400 кВт
- 600 кВт
- 750 кВт
- 1150 кВт
- Не определено

- линии электропередач

- 20 - количество осадков (УГМС), мм
- 15 - порывы ветра (УГМС), м/с
- прогноз нарушения ЛЭП (УГМС)
- 321/20 - протяженность ЛЭП/ТП (шт.)
- 19/330 - кол-во домов /населения
- 60% - износ электроэнергетических систем
- Город - муниципальное образование

Прогноз на 04.07.2024 21:00
Прогнозируемые данные по часам

+0ч	+12ч	+24ч	+36ч	+48ч	+60ч	+72ч
-----	------	------	------	------	------	------

ГУ МЧС России по Новгородской области
АРМ №5
03.07.2024
Исп. Аверина Е.Ю.
Тел. 3940-0400

5 км 58.7859Ш, 35.0635Д

ИНФОРМАЦИОННЫЕ МАТЕРИАЛЫ ПО ПОРЫВАМ ВЕТРА НА ТЕРРИТОРИИ ПОДДОРСКОГО МУНИЦИПАЛЬНОГО РАЙОНА НОВГОРОДСКОЙ ОБЛАСТИ (РИСК НАРУШЕНИЯ ЭЛЕКТРОСНАБЖЕНИЯ С 04.07.2024 НА 05.07.2024)

Поддорский р-н

2178/3689	60%
506/105	
20	Искр. 1.66 20



Поддорье

Скорость: 3.11 м/с
Направление: ЮВ

Условные обозначения

0 мм ————— 124 мм

осадки, мм

- 35 кВт
- 110 кВт
- 150 кВт
- 220 кВт
- 350 кВт
- 400 кВт
- 600 кВт
- 750 кВт
- 1150 кВт
- Не определено

- линии электропередач

20 - количество осадков (УГМС), мм

15 - порывы ветра (УГМС), м/с

Red outline - прогноз нарушения ЛЭП (УГМС)

321/20 - протяженность ЛЭП/ТП (шт.)

19/330 - кол-во домов /населения

60% - износ электроэнергетических систем

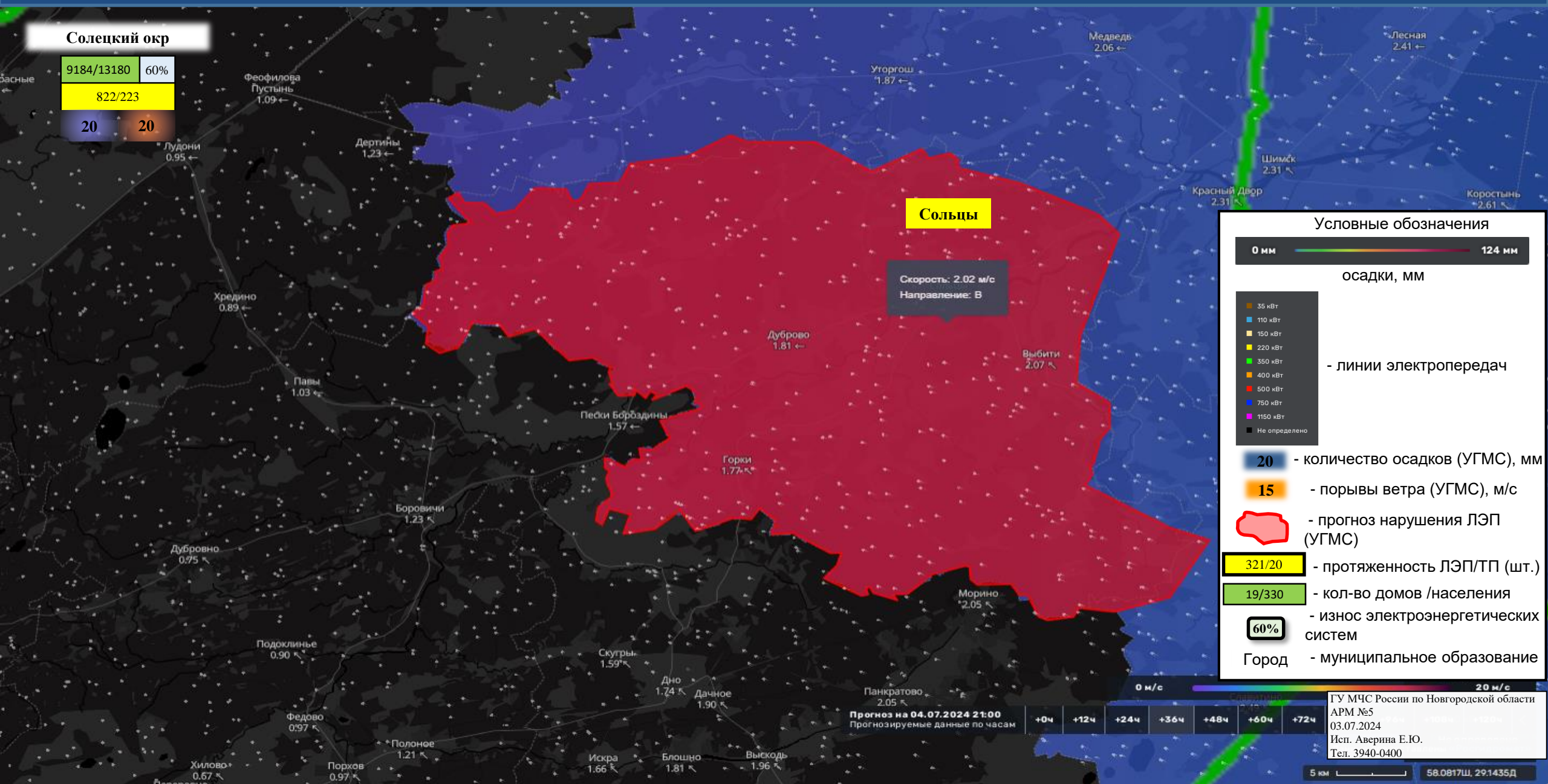
Город - муниципальное образование

Прогноз на 04.07.2024 21:00
Прогнозируемые данные по часам: +0ч +12ч +24ч +36ч +48ч +60ч +72ч

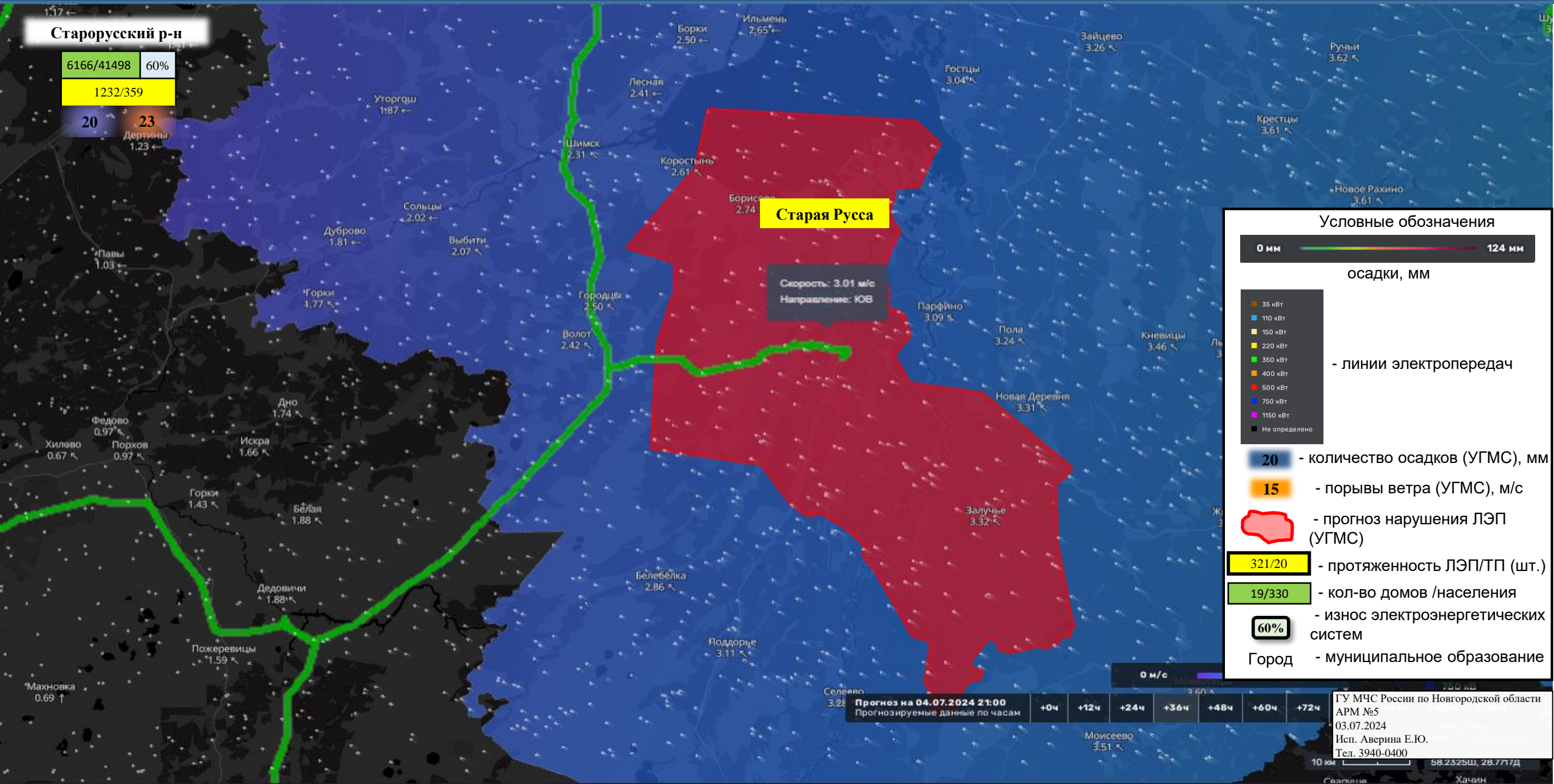
ГУ МЧС России по Новгородской области
АРМ №5
03.07.2024
Исп. Аверина Е.Ю.
Тел. 3940-0400

5 км 57.6756Ш, 30.6927Д

ИНФОРМАЦИОННЫЕ МАТЕРИАЛЫ ПО ПОРЫВАМ ВЕТРА НА ТЕРРИТОРИИ СОЛЕЦКОГО МУНИЦИПАЛЬНОГО ОКРУГА НОВГОРОДСКОЙ ОБЛАСТИ (РИСК НАРУШЕНИЯ ЭЛЕКТРОСНАБЖЕНИЯ С 04.07.2024 НА 05.07.2024)



ИНФОРМАЦИОННЫЕ МАТЕРИАЛЫ ПО ПОРЫВАМ ВЕТРА НА ТЕРРИТОРИИ СТАРОРУССКОГО МУНИЦИПАЛЬНОГО РАЙОНА НОВГОРОДСКОЙ ОБЛАСТИ (РИСК НАРУШЕНИЯ ЭЛЕКТРОСНАБЖЕНИЯ С 04.07.2024 НА 05.07.2024)



Старорусский р-н

6166/41498	60%
1232/359	
20	23
	Дертинь 1.23 ←

Старая Русса

Скорость: 3.01 м/с
Направление: ЮВ

Условные обозначения

0 мм ————— 124 мм

осадки, мм

- 35 кВт
- 110 кВт
- 150 кВт
- 220 кВт
- 350 кВт
- 400 кВт
- 600 кВт
- 750 кВт
- 1150 кВт
- Не определено

- линии электропередач

20 - количество осадков (УГМС), мм

15 - порывы ветра (УГМС), м/с

Red outline - прогноз нарушения ЛЭП (УГМС)

321/20 - протяженность ЛЭП/ТП (шт.)

19/330 - кол-во домов /населения

60% - износ электроэнергетических систем

Город - муниципальное образование

Прогноз на 04.07.2024 21:00
Прогнозируемые данные по часам

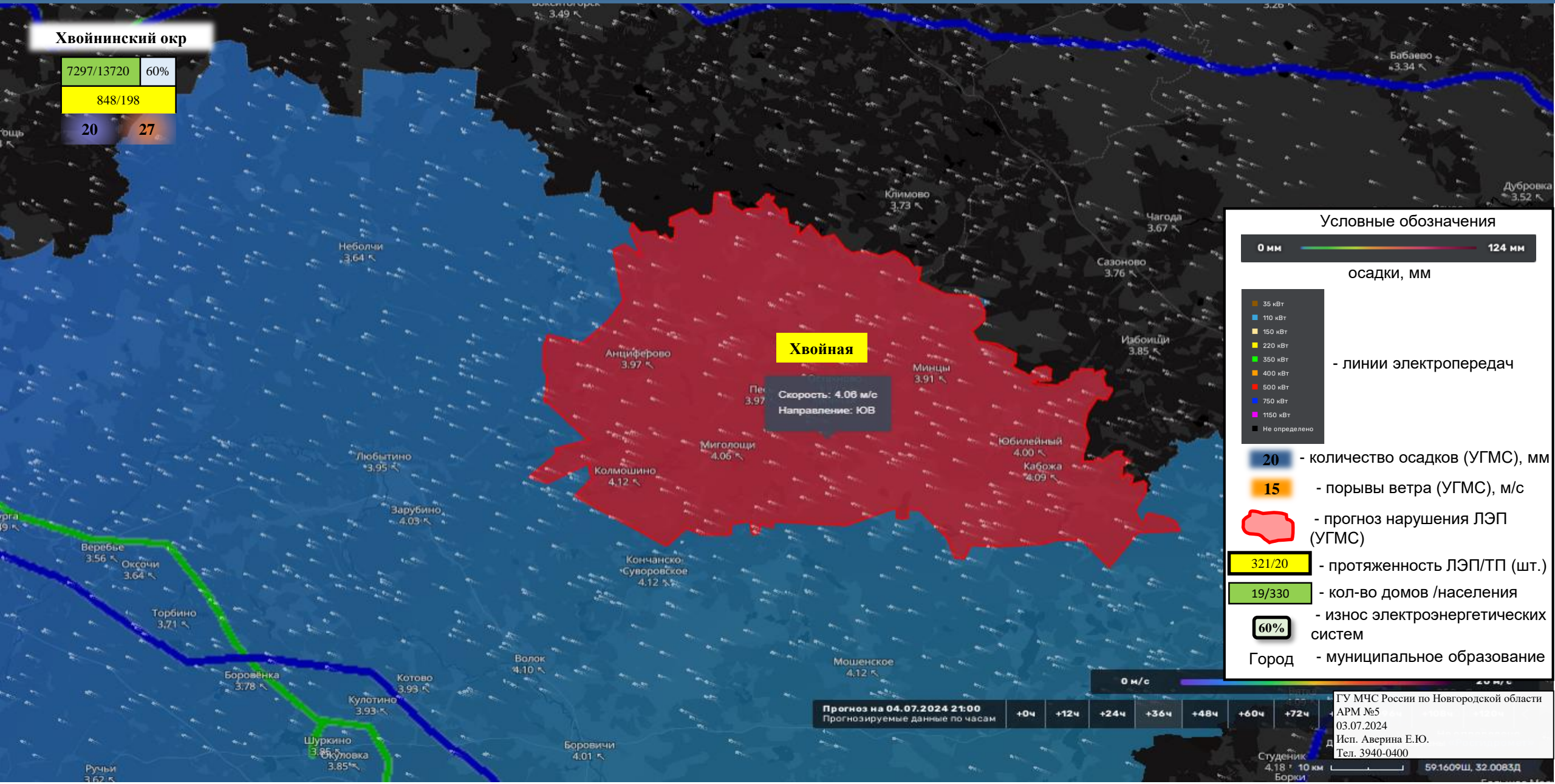
+0ч	+12ч	+24ч	+36ч	+48ч	+60ч	+72ч
-----	------	------	------	------	------	------

ГУ МЧС России по Новгородской области
АРМ №5
03.07.2024
Исп. Аверина Е.Ю.
Тел. 3940-0400

ИНФОРМАЦИОННЫЕ МАТЕРИАЛЫ ПО ПОРЫВАМ ВЕТРА НА ТЕРРИТОРИИ ХВОЙНИНСКОГО МУНИЦИПАЛЬНОГО ОКРУГА НОВГОРОДСКОЙ ОБЛАСТИ (РИСК НАРУШЕНИЯ ЭЛЕКТРОСНАБЖЕНИЯ С 04.07.2024 НА 05.07.2024)

Хвойнинский окр

7297/13720	60%
848/198	
20	27



Условные обозначения



осадки, мм

- 35 кВт
- 110 кВт
- 150 кВт
- 220 кВт
- 350 кВт
- 400 кВт
- 600 кВт
- 750 кВт
- 1150 кВт
- Не определено

- линии электропередач

20 - количество осадков (УГМС), мм

15 - порывы ветра (УГМС), м/с

- прогноз нарушения ЛЭП (УГМС)

321/20 - протяженность ЛЭП/ТП (шт.)

19/330 - кол-во домов /населения

60% - износ электроэнергетических систем

Город - муниципальное образование

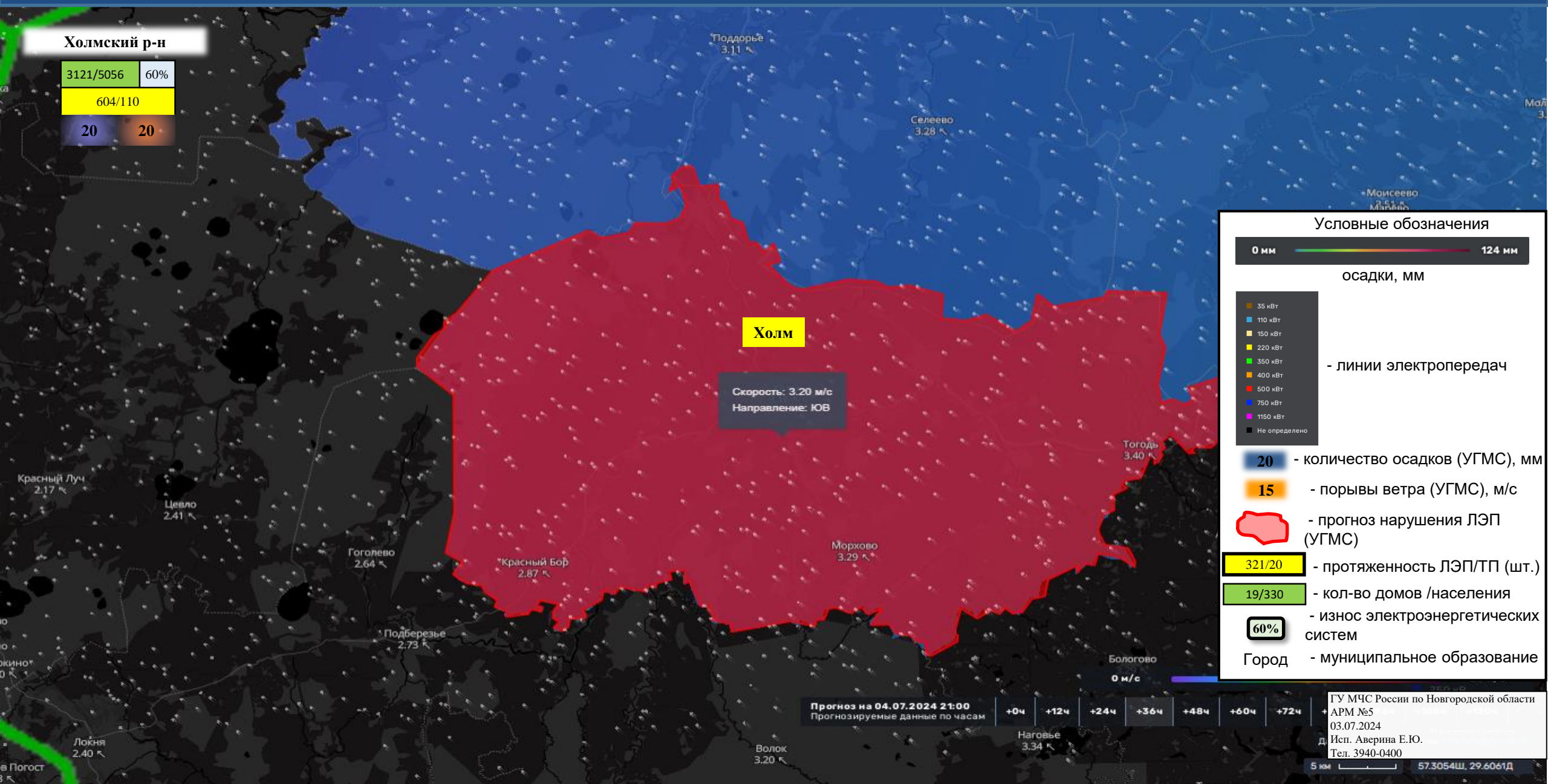
Прогноз на 04.07.2024 21:00
Прогнозируемые данные по часам

+0ч	+12ч	+24ч	+36ч	+48ч	+60ч	+72ч
-----	------	------	------	------	------	------

ГУ МЧС России по Новгородской области
АРМ №5
03.07.2024
Исп. Аверина Е.Ю.
Тел. 3940-0400

Студеник 4,18 км
Борки 10 км
59.1609Ш, 32.0083Д

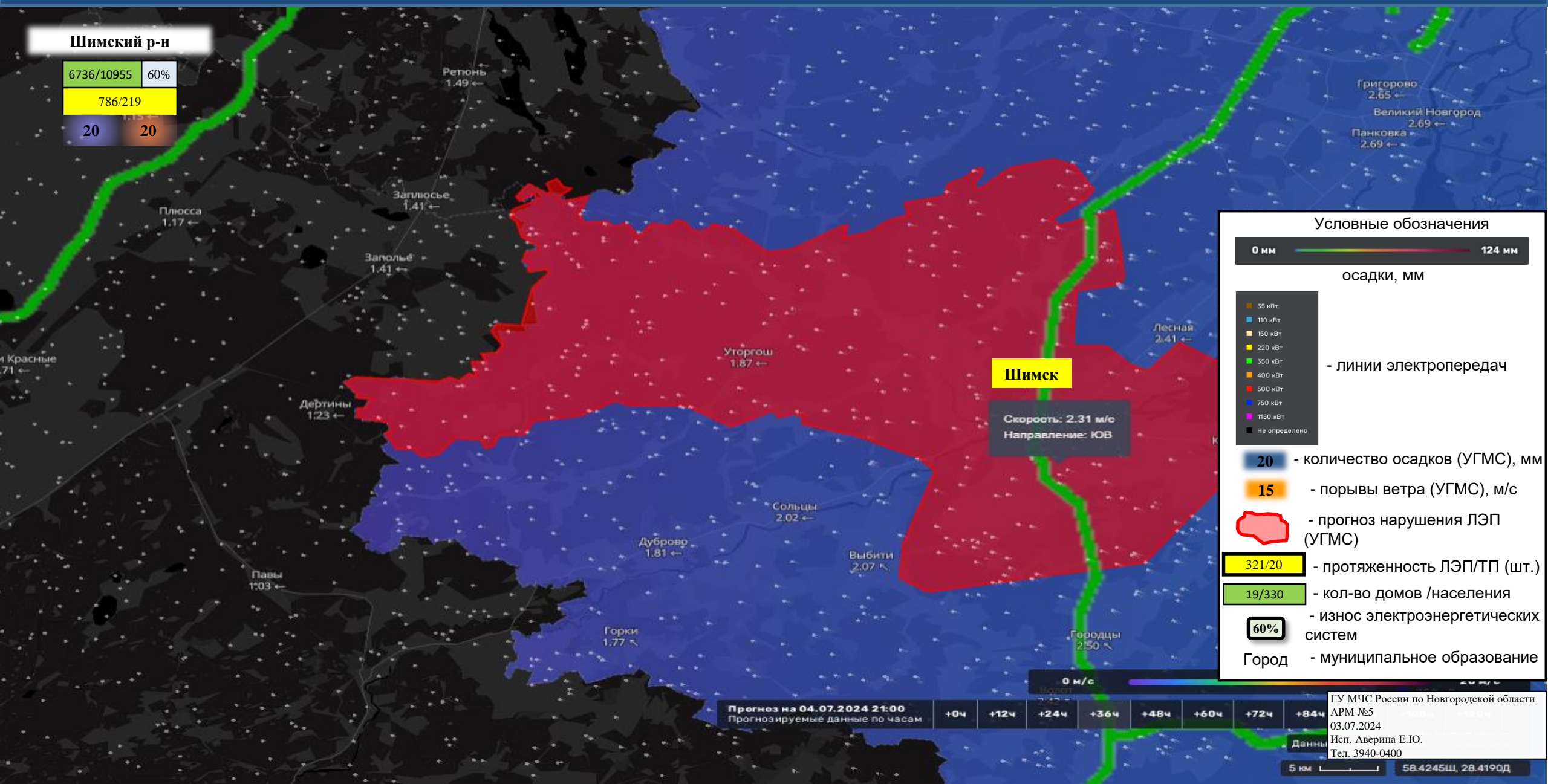
ИНФОРМАЦИОННЫЕ МАТЕРИАЛЫ ПО ПОРЫВАМ ВЕТРА НА ТЕРРИТОРИИ ХОЛМСКОГО МУНИЦИПАЛЬНОГО РАЙОНА НОВГОРОДСКОЙ ОБЛАСТИ (РИСК НАРУШЕНИЯ ЭЛЕКТРОСНАБЖЕНИЯ С 04.07.2024 НА 05.07.2024)



ИНФОРМАЦИОННЫЕ МАТЕРИАЛЫ ПО ПОРЫВАМ ВЕТРА НА ТЕРРИТОРИИ ЧУДОВСКОГО МУНИЦИПАЛЬНОГО РАЙОНА НОВГОРОДСКОЙ ОБЛАСТИ (РИСК НАРУШЕНИЯ ЭЛЕКТРОСНАБЖЕНИЯ НА С 04.07.2024 НА 05.07.2024)



ИНФОРМАЦИОННЫЕ МАТЕРИАЛЫ ПО ПОРЫВАМ ВЕТРА НА ТЕРРИТОРИИ ШИМСКОГО МУНИЦИПАЛЬНОГО РАЙОНА НОВГОРОДСКОЙ ОБЛАСТИ (РИСК НАРУШЕНИЯ ЭЛЕКТРОСНАБЖЕНИЯ С 04.07.2024 НА 05.07.2024)



ИНФОРМАЦИОННЫЕ МАТЕРИАЛЫ ПО РИСКУ НАРУШЕНИЯ ТРАНСПОРТНОГО СООБЩЕНИЯ, СВЯЗАННЫХ С НЕБЛАГОПРИЯТНЫМИ МЕТЕОЯВЛЕНИЯМИ НА ФАД М-10 В НОВГОРОДСКОЙ ОБЛАСТИ С 04.07.2024 НА 05.07.2024

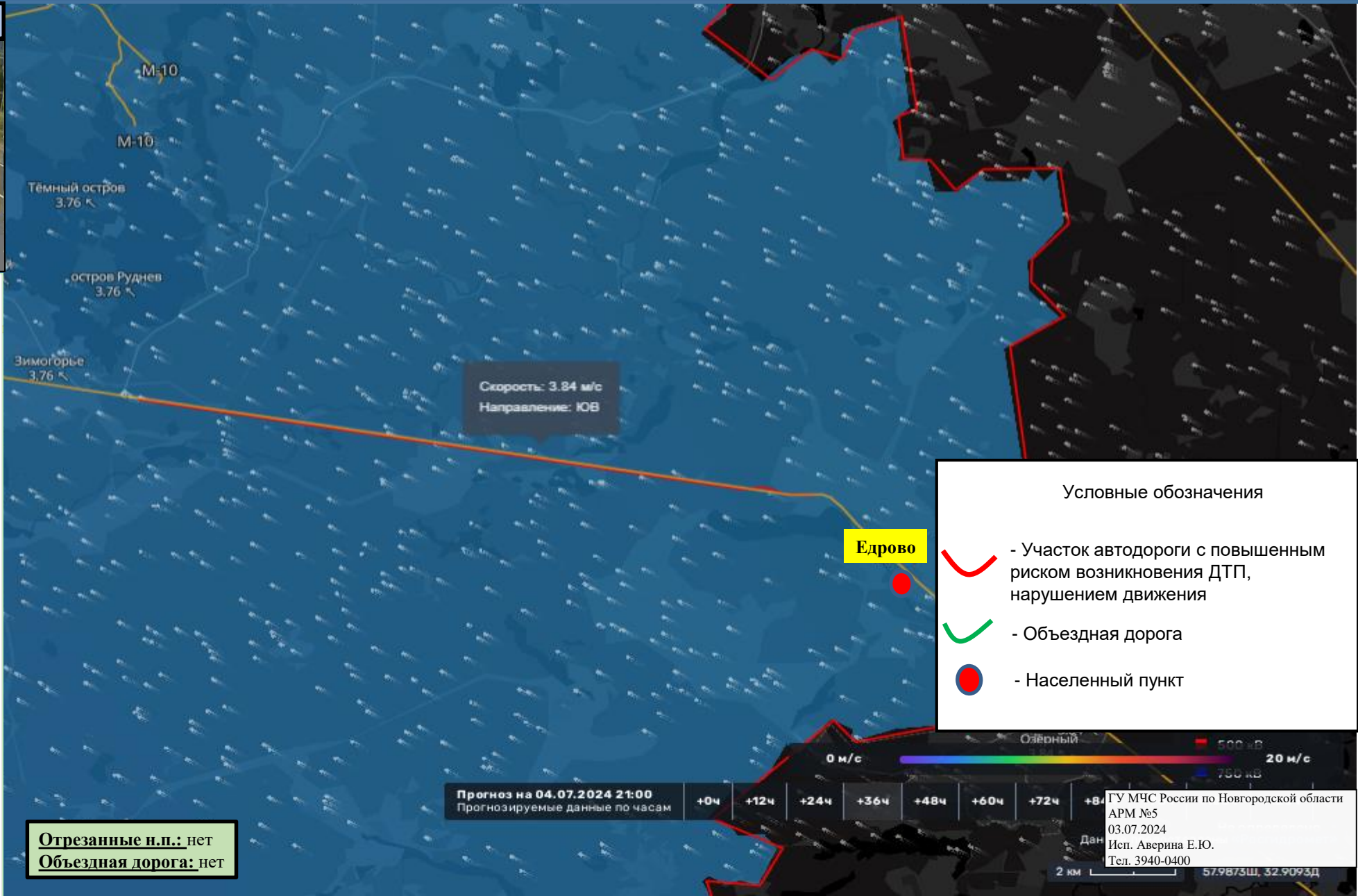
Камера ФАД



Опасные участки на автодорогах (ТО)

М-10 Новгородская обл, Валдайский р-н (369-386 км)

Координаты (Ш, Д)	57.9380 33.4526 57°56'16"N 33°27'9"E
Дата внесения информации	24 июня 2022 12:00
Название участка	М-10 Новгородская обл. Валдайский р-н (369-386 км)
Тип риска	ДТП
Тип опасного участка	участки автомобильной дороги с ограниченной видимостью (спуск/подъем, крутой поворот)
Название дороги	М-10 "Россия" Москва-Тверь-Великий Новгород-Санкт-Петербург
Код дороги	М-10
Начало опасного участка (км)	369
Конец опасного участка (км)	386
Регион	Новгородская область
Ответственная организация	ФКУ "Управление Автомобильной Магистрали Ордана Ленина "Москва-Санкт-Петербург" Федерального Дорожного хозяйства"



Условные обозначения

- Участок автодороги с повышенным риском возникновения ДТП, нарушением движения
- Объездная дорога
- Населенный пункт

Отрезанные н.п.: нет
Объездная дорога: нет

Прогноз на 04.07.2024 21:00

Прогнозируемые данные по часам

+0ч	+12ч	+24ч	+36ч	+48ч	+60ч	+72ч	+84ч
-----	------	------	------	------	------	------	------

ГУ МЧС России по Новгородской области
АРМ №5
03.07.2024
Исп. Аверина Е.Ю.
Тел. 3940-0400

ИНФОРМАЦИОННЫЕ МАТЕРИАЛЫ ПО РИСКУ НАРУШЕНИЯ ТРАНСПОРТНОГО СООБЩЕНИЯ, СВЯЗАННЫХ С НЕБЛАГОПРИЯТНЫМИ МЕТЕОЯВЛЕНИЯМИ НА ФАД М-10 В НОВГОРОДСКОЙ ОБЛАСТИ С 04.07.2024 НА 05.07.2024

Камера ФАД



Опасные участки на автодорогах (ТО)

М-10 Новгородская обл, Валдайский р-н (385 – 390 км)

Координаты (Д, Ш)
32.9932 58.0350
58° 2' 5" N 32° 59' 35" E

Дата внесения информации
24 июня 2022 12:59

Название участка
М-10 Новгородская обл,
Валдайский р-н (385 – 390 км)

Тип риска
ДТП

Тип опасного участка
участки автомобильной
дороги с ограниченной
видимостью (спуск/
подъем, крутой поворот)

Название дороги
М-10 "Россия" Москва-
Тверь-Великий Новгород-
Санкт-Петербург

Код дороги
М-10

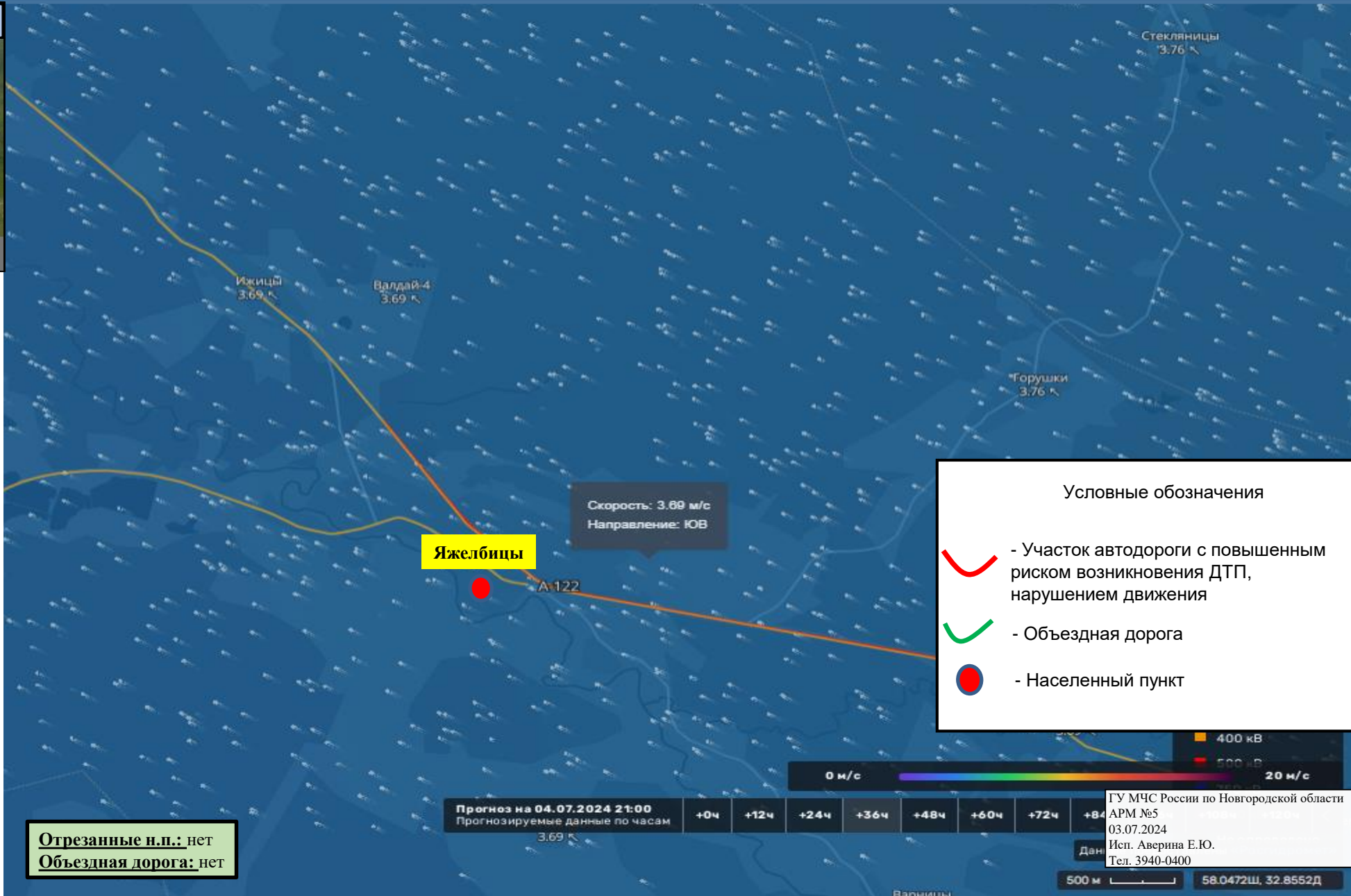
Начало опасного участка (км)
385

Конец опасного участка (км)
390

Регион
Новгородская область

Ответственная организация
ФКУ "Управление
Автомобильной
Магистральной Ордена Ленина
"Москва-Санкт-Петербург"
Федерального Дорожного
хозяйства"

Отрезанные н.п.: нет
Объездная дорога: нет



ИНФОРМАЦИОННЫЕ МАТЕРИАЛЫ ПО РИСКУ НАРУШЕНИЯ ТРАНСПОРТНОГО СООБЩЕНИЯ, СВЯЗАННЫХ С НЕБЛАГОПРИЯТНЫМИ МЕТЕОЯВЛЕНИЯМИ НА ФАД М-10 В НОВГОРОДСКОЙ ОБЛАСТИ С 04.07.2024 НА 05.07.2024

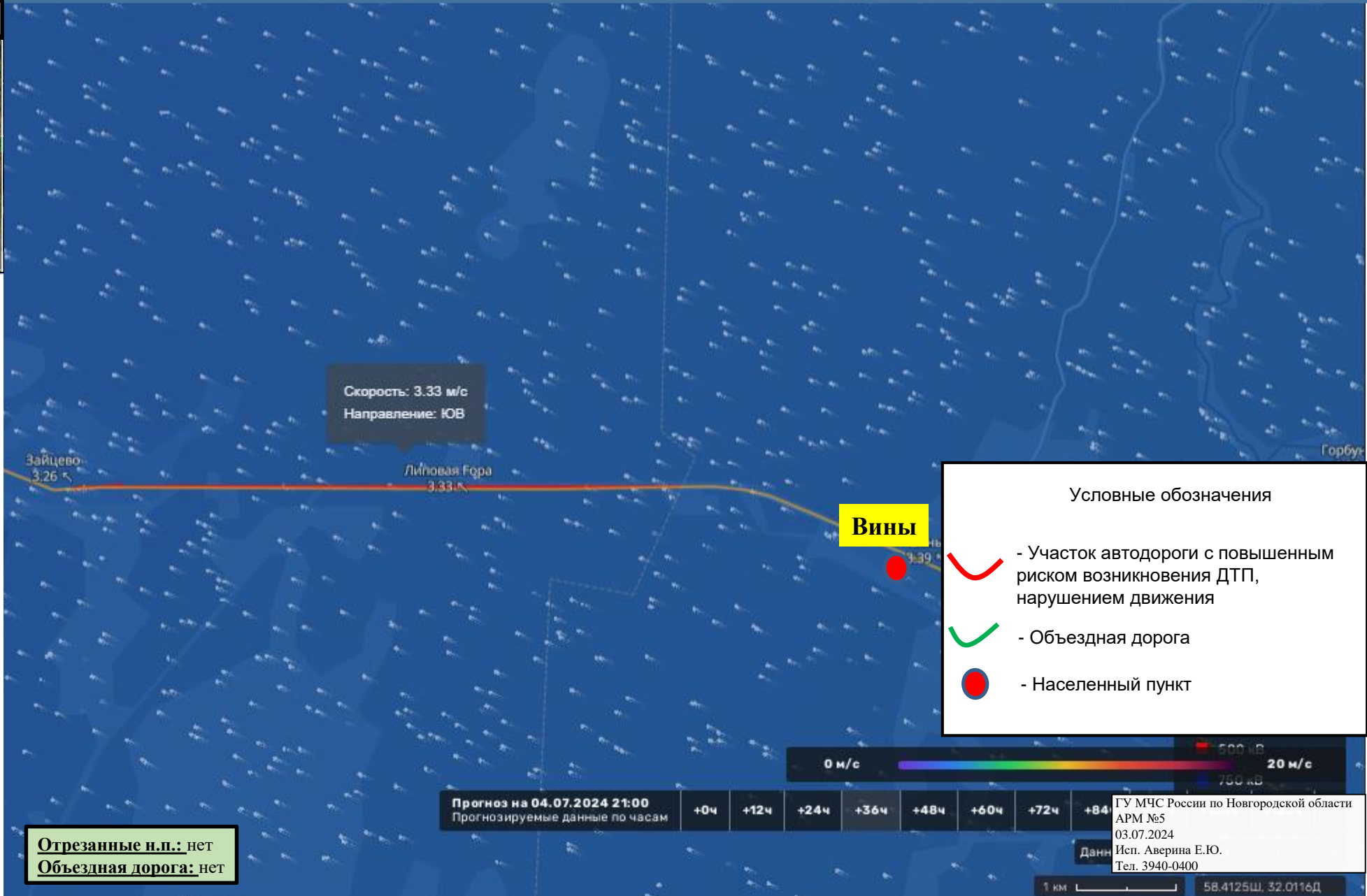
Камера ФАД



Опасные участки на автодорогах (ТО) ✕

М-10 Новгородская обл, Крестецкий р-н (467-474 км)	
Координаты (Д, Ш)	32.1246 58.3672 58° 22' 2" N 32° 7' 28" E
Дата внесения информации	24 июня 2022 12:00
Название участка	М-10 Новгородская обл, Крестецкий р-н (467-474 км)
Тип риска	ДТП
Тип опасного участка	участки автомобильной дороги с ограниченной видимостью (спуск/подъем, крутой поворот)
Название дороги	М-10 "Россия" Москва-Тверь-Великий Новгород-Санкт-Петербург
Код дороги	М-10
Начало опасного участка (км)	467
Конец опасного участка (км)	474
Регион	Новгородская область
Ответственная организация	ФКУ "Управление Автомобильной Магистрали Ордна Ленина "Москва-Санкт-Петербург" Федерального Дорожного хозяйства"

Отрезанные н.п.: нет
Объездная дорога: нет



Условные обозначения

- ~ - Участок автодороги с повышенным риском возникновения ДТП, нарушением движения
- ~ - Объездная дорога
- - Населенный пункт

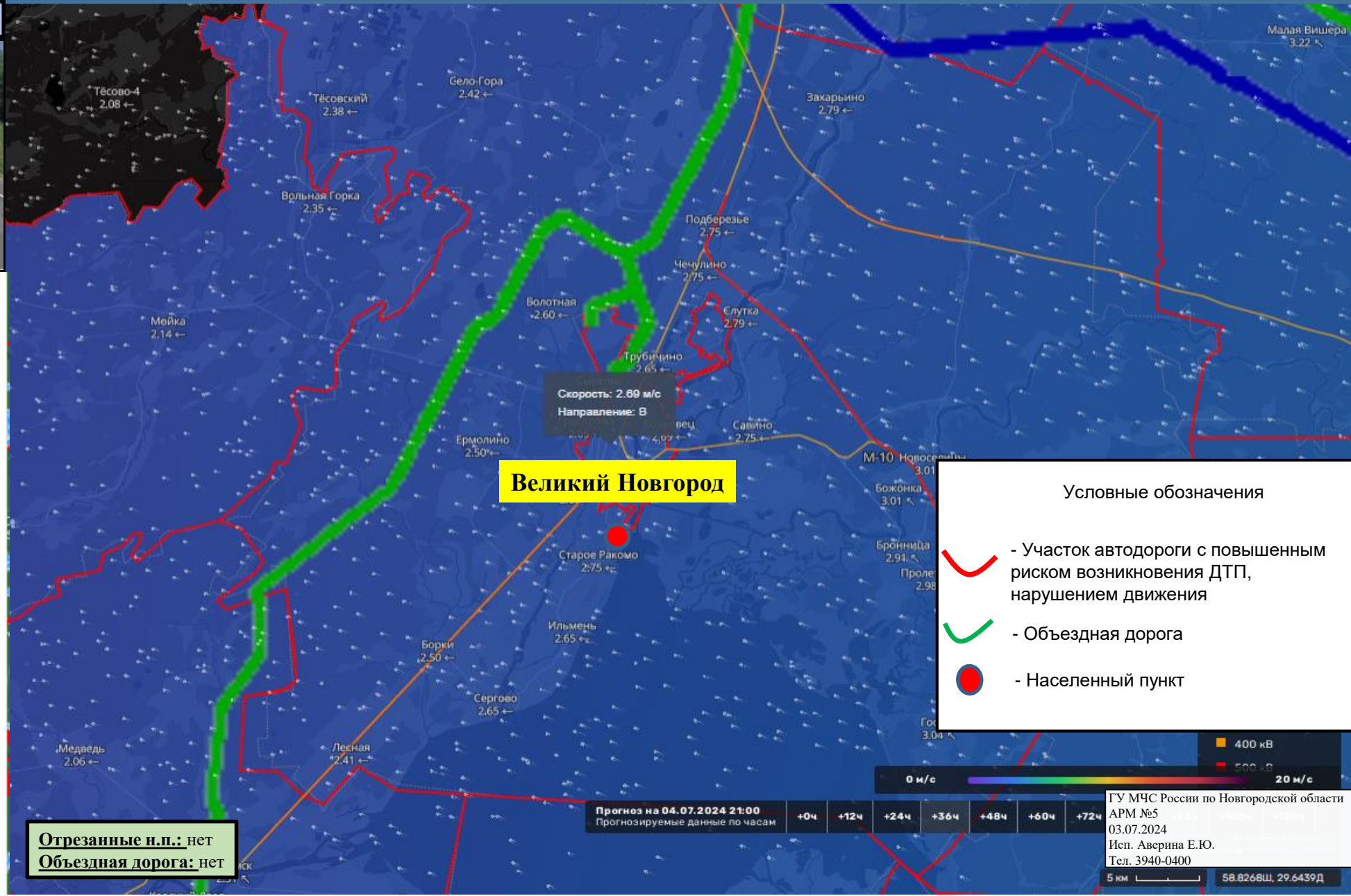
Прогноз на 04.07.2024 21:00
Прогнозируемые данные по часам

+0ч	+12ч	+24ч	+36ч	+48ч	+60ч	+72ч	+84ч
-----	------	------	------	------	------	------	------

ГУ МЧС России по Новгородской области
АРМ №5
03.07.2024
Исп. Аверина Е.Ю.
Тел. 3940-0400

ИНФОРМАЦИОННЫЕ МАТЕРИАЛЫ ПО РИСКУ НАРУШЕНИЯ ТРАНСПОРТНОГО СООБЩЕНИЯ, СВЯЗАННЫХ С НЕБЛАГОПРИЯТНЫМИ МЕТЕОЯВЛЕНИЯМИ НА ФАД М-10 В НОВГОРОДСКОЙ ОБЛАСТИ С 04.07.2024 НА 05.07.2024

Камера ФАД



Опасные участки на автомобильных дорогах (Росавтодор)

М-10 Россия (486-593)	
Координаты (Д, Ш)	31.6426 58.5587 58° 33' 31" N 31° 38' 33" E
Дата внесения информации	20 ноября 2020 01:20
Название участка	М-10 Россия (486-593)
Тип риска	Химзавод
Тип опасного участка	участки дорог в зоне опасных объектов
Название дороги	«Россия» Москва - Тверь - Великий Новгород - Санкт-Петербург
Код дороги	М-10
Начало опасного участка (км)	362
Конец опасного участка (км)	593
Регион	Новгородская область
Ответственная организация	ФКУ Упрдор «Россия»

Отрезанные н.п.: нет
Объездная дорога: нет

Условные обозначения

- Участок автодороги с повышенным риском возникновения ДТП, нарушением движения
- Объездная дорога
- Населенный пункт

Прогноз на 04.07.2024 21:00

Прогнозируемые данные по часам	+0ч	+12ч	+24ч	+36ч	+48ч	+60ч	+72ч
--------------------------------	-----	------	------	------	------	------	------

ГУ МЧС России по Новгородской области
АРМ №5
03.07.2024
Исп. Аверина Е.Ю.
Тел. 3940-0400

ИНФОРМАЦИОННЫЕ МАТЕРИАЛЫ ПО РИСКУ НАРУШЕНИЯ ТРАНСПОРТНОГО СООБЩЕНИЯ, СВЯЗАННЫХ С НЕБЛАГОПРИЯТНЫМИ МЕТЕОЯВЛЕНИЯМИ НА ФАД М-10 В НОВГОРОДСКОЙ ОБЛАСТИ С 04.07.2024 НА 05.07.2024

Камера ФАД

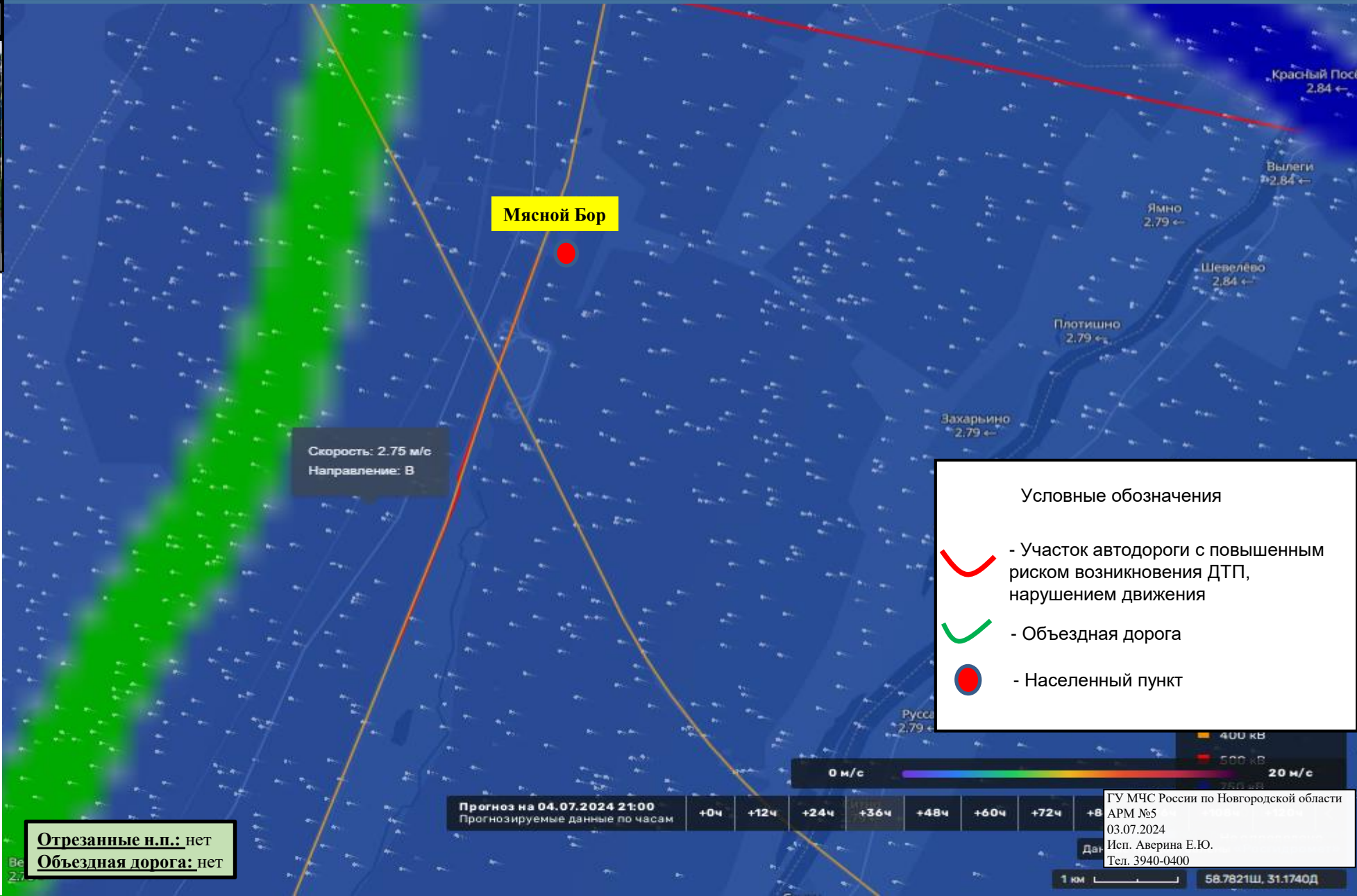


Опасные участки на автодорогах (ТО) ✕

М-10 Новгородская обл. Новгородский р-н (541-546 км)

Координаты (Д, Ш)	31.4546 58.7902 58° 47' 24" N 31° 27' 16" E
Дата внесения информации	24 июня 2022 12:00
Название участка	М-10 Новгородская обл. Новгородский р-н (541-546 км)
Тип риска	ДТП
Тип опасного участка	участки автомобильной дороги с ограниченной видимостью (спуск/подъем, крутой поворот)
Название дороги	М-10 "Россия" Москва-Тверь-Великий Новгород-Санкт-Петербург
Код дороги	М-10
Начало опасного участка (км)	541
Конец опасного участка (км)	546
Регион	Новгородская область
Ответственная организация	ФКУ "Управление Автомобильной Магистральной Ордна Ленина "Москва-Санкт-Петербург" Федерального Дорожного хозяйства"

Отрезанные н.п.: нет
Объездная дорога: нет



Условные обозначения

- Участок автодороги с повышенным риском возникновения ДТП, нарушением движения
- Объездная дорога
- Населенный пункт

Прогноз на **04.07.2024 21:00**
Прогнозируемые данные по часам

+0ч	+12ч	+24ч	+36ч	+48ч	+60ч	+72ч	+84ч
-----	------	------	------	------	------	------	------

0 м/с 400 кв 500 кв 20 м/с

ГУ МЧС России по Новгородской области
 АРМ №5
 03.07.2024
 Исп. Аверина Е.Ю.
 Тел. 3940-0400

1 км 58.7821Ш, 31.1740Д

ИНФОРМАЦИОННЫЕ МАТЕРИАЛЫ ПО РИСКУ НАРУШЕНИЯ ТРАНСПОРТНОГО СООБЩЕНИЯ, СВЯЗАННЫХ С НЕБЛАГОПРИЯТНЫМИ МЕТЕОЯВЛЕНИЯМИ НА ФАД М-10 В НОВГОРОДСКОЙ ОБЛАСТИ С 04.07.2024 НА 05.07.2024

Камера ФАД



Опасные участки на автодорогах (ТО)

М-10 Новгородская обл. Чудовский р-н (572-580 км)

Координаты (Д, Ш)
31.6035 59.0618
59° 3' 42" N 31° 36' 12" E

Дата внесения информации
24 июня 2022 12:00

Название участка
М-10 Новгородская обл.
Чудовский р-н (572-580 км)

Тип риска
ДТП

Тип опасного участка
участки автомобильной
дороги с ограниченной
видимостью (спуск/
подъем, крутой поворот)

Название дороги
М-10 "Россия" Москва-
Тверь-Великий Новгород-
Санкт-Петербург

Код дороги
М-10

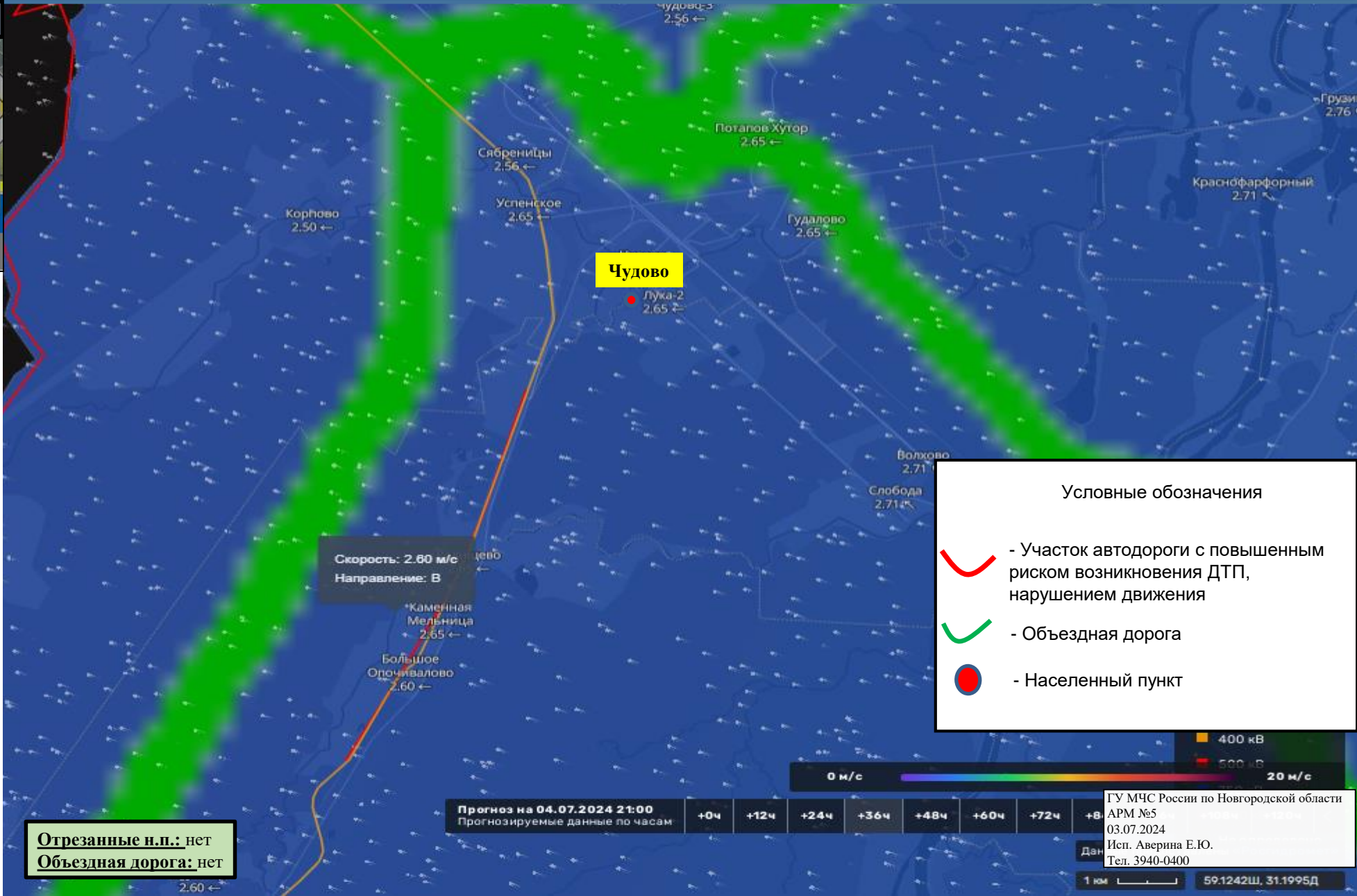
Начало опасного участка (км)
572

Конец опасного участка (км)
580

Регион
Новгородская область

Ответственная организация
ФКУ "Управление
Автомобильной
Магистральной Ордына Ленина
"Москва-Санкт-Петербург"
Федерального Дорожного
хозяйства"

Отрезанные н.п.: нет
Объездная дорога: нет



ИНФОРМАЦИОННЫЕ МАТЕРИАЛЫ ПО РИСКУ НАРУШЕНИЯ ТРАНСПОРТНОГО СООБЩЕНИЯ, СВЯЗАННЫХ С НЕБЛАГОПРИЯТНЫМИ МЕТЕОЯВЛЕНИЯМИ НА Р-56 В НОВГОРОДСКОЙ ОБЛАСТИ С 04.07.2024 НА 05.07.2024

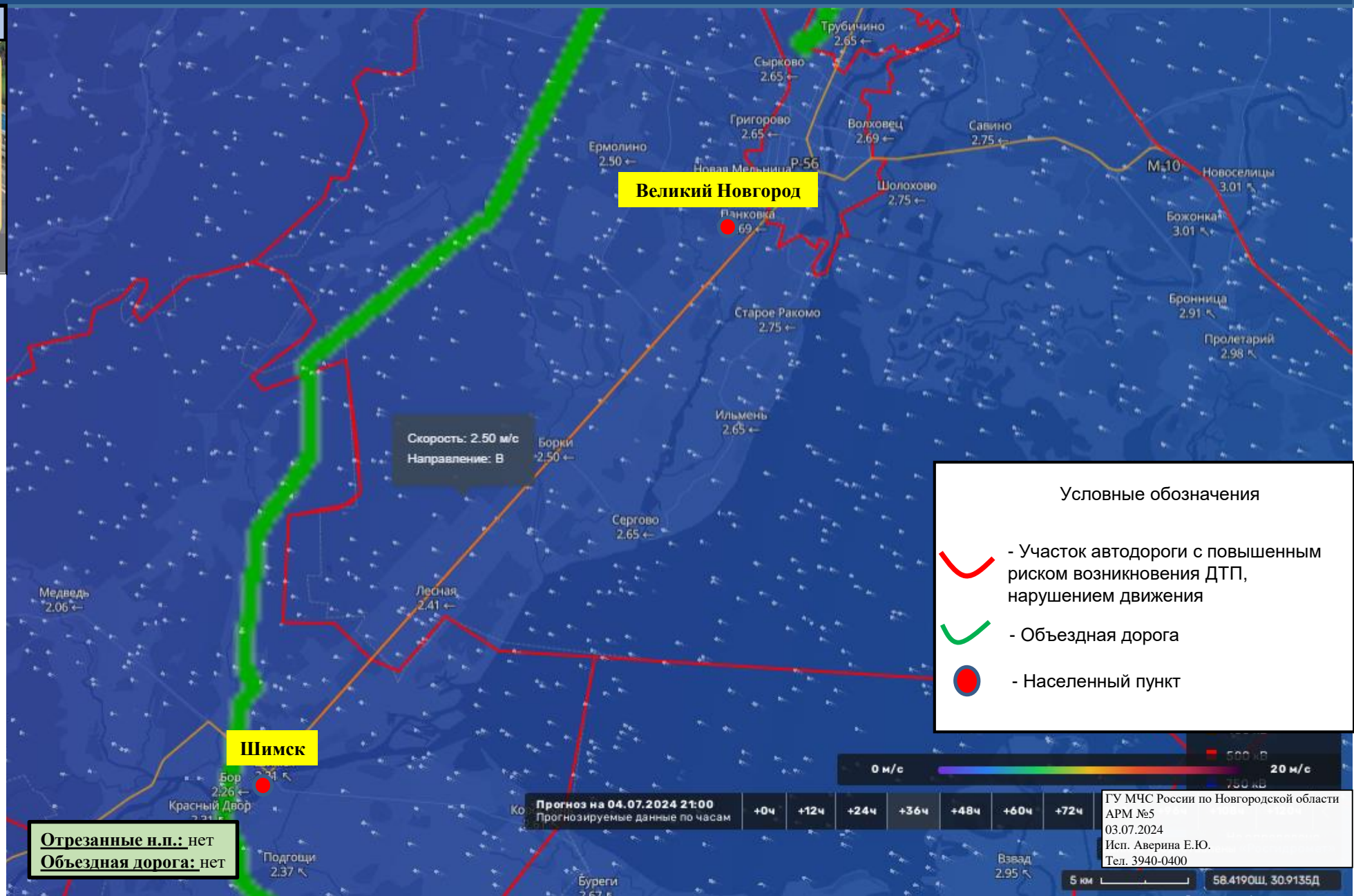
Камера ФАД



Опасные участки на автодорогах (ТО) ✕

Р-56 Новгородская обл, Новгородский - Шимский р-н (4-40 км)

Координаты (Д, Ш)	30.9873 58.3652 58° 21' 54" N 30° 59' 14" E
Дата внесения информации	24 июня 2022 12:00
Название участка	Р-56 Новгородская обл, Новгородский - Шимский р-н (4-40 км)
Тип риска	ДТП
Тип опасного участка	участки автомобильной дороги, подверженные снежным заносам и/или сильным дождям
Название дороги	Р-56 Великий-Новгород-Сольцы-Порхов-Псков
Код дороги	Р-56
Начало опасного участка (км)	4
Конец опасного участка (км)	40
Регион	Новгородская область
Ответственная организация	ФКУ "Управление Автомобильной Магистрали Орда Ленина "Москва-Санкт-Петербург" Федерального Дорожного хозяйства"



ГУ МЧС России по Новгородской области
АРМ №5
03.07.2024
Исп. Аверина Е.Ю.
Тел. 3940-0400

5 км 58.4190Ш, 30.9135Д