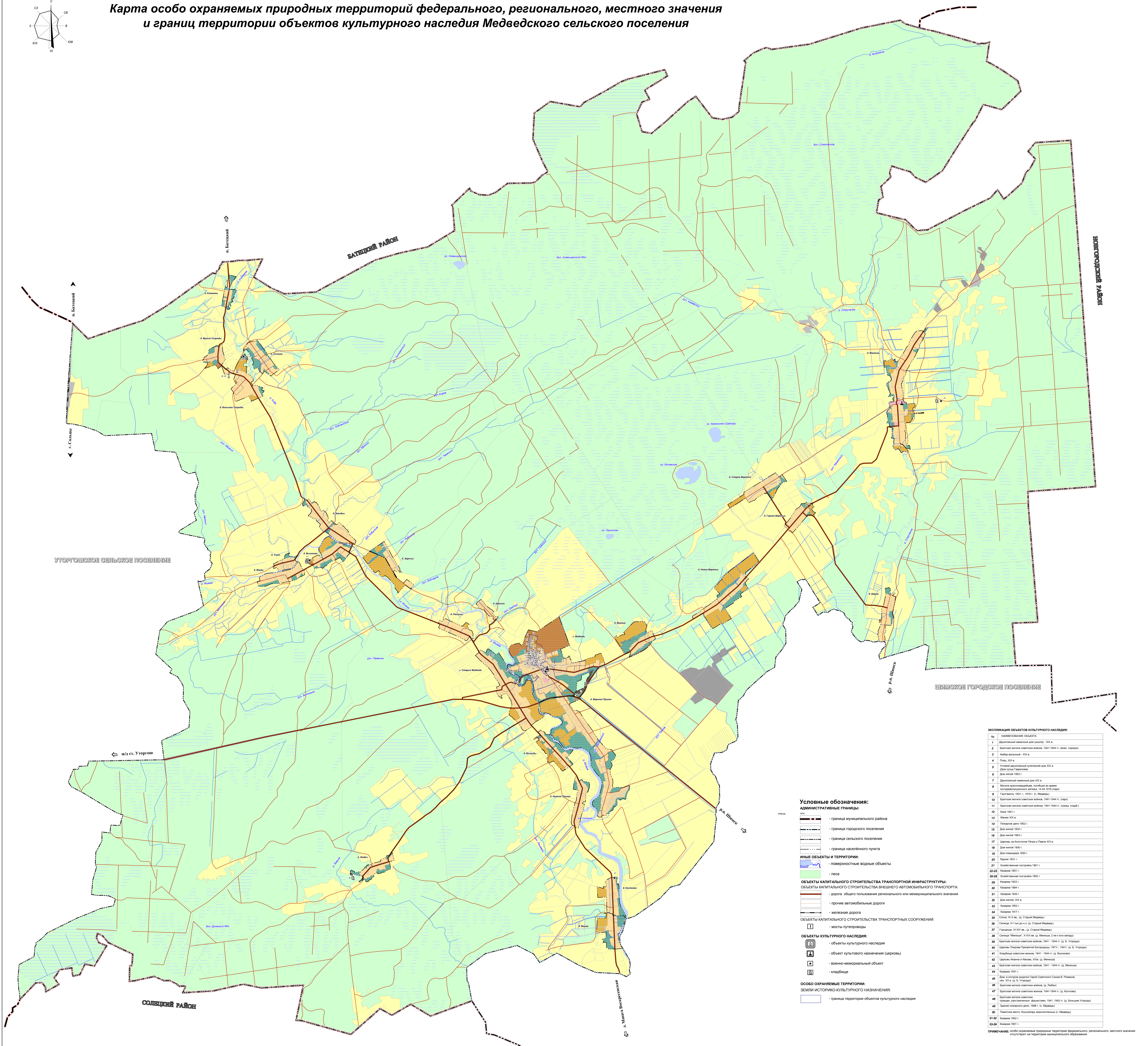
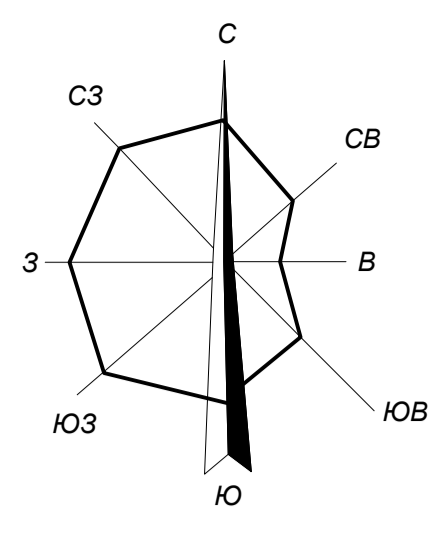


Карта особо охраняемых природных территорий федерального, регионального, местного значения и границ территории объектов культурного наследия Медведского сельского поселения



- Условные обозначения:**
- Административные границы:**
- граница муниципального района
 - граница городского поселения
 - граница сельского поселения
 - граница населенного пункта
- Иные объекты и территории:**
- поверхностные водные объекты
 - леса
- Объекты капитального строительства транспортной инфраструктуры:**
- Объекты капитального строительства внешнего автомобильного транспорта:**
- дороги общего пользования регионального или межмуниципального значения
 - прочие автомобильные дороги
 - железная дорога
- Объекты капитального строительства транспортных сооружений:**
- мосты, путепроводы
- Объекты культурного наследия:**
- объекты культурного наследия
 - объект культурного назначения (памятник)
 - военно-мемориальный объект
 - кладбище
- Особо охраняемые территории:**
- Земли историко-культурного назначения:**
- граница территории объектов культурного наследия

ЭКСПЛИКАЦИЯ ОБЪЕКТОВ КУЛЬТУРНОГО НАСЛЕДИЯ:

№	Наименование объекта
1	Двухэтажный каменный дом (камень) - XIX в.
2	Братская школа светского вояки, 1941-1944 гг. (железобетон)
3	Амбар каменный - XIX в.
4	Глушь, XIX в.
5	Угловой каменный прачешный дом XIX в. (Односторонний)
6	Дом XIX в.
7	Двухэтажный каменный дом XIX в.
8	Мемориал-памятник, посвященный воинам интернационального фронта, 14.04.1918 (железобетон)
9	Городище, 1887 г., 1919 г. (камень)
10	Братская школа светского вояки, 1941-1944 гг. (железобетон)
11	Братская школа светского вояки, 1941-1944 гг. (железобетон)
12	База 1951 г.
13	Мельница XIX в.
14	Полосово дача 1933 г.
15	Дом XIX в.
16	Дом XIX в.
17	Церковь св.Апостола Петра и Павла XIX в.
18	Дом XIX в.
19	Дача 1933 г.
20	Дача 1931 г.
21	Железнодорожная постройка 1951 г.
22	Каменная 1951 г.
23	Железнодорожная постройка 1952 г.
24	Каменная 1923 г.
25	Каменная 1944 г.
26	Каменная 1934 г.
27	Каменная 1952 г.
28	Каменная 1952 г.
29	Каменная 1917 г.
30	Сельцо, 18-19 вв. (д. Старый Медведь)
31	Сельцо, 18-19 вв. (д. Старый Медведь)
32	Городище, 19-20 вв. (д. Старый Медведь)
33	Сельцо "Новый", 1919 г. (д. Медведь, 7 км от с.о.п.с.с.п.с.)
34	Братская школа светского вояки, 1941-1944 гг. (д. Уторгош)
35	Церковь Петра и Павла Болотовская, 1871 г., 1911 г. (д. Уторгош)
36	Кладбище светского вояки, 1941-1944 гг. (д. Высокое)
37	Церковь Иоанна и Павла, XIX в. (д. Медведь)
38	Братская школа светского вояки, 1941-1944 гг. (д. Медведь)
39	Каменная 1917 г.
40	Дом, в котором родился Герой Советского Союза В. Роженко, 1881 г. (д. Уторгош)
41	Братская школа светского вояки, 1941-1944 гг. (д. Медведь)
42	Братская школа светского вояки, 1941-1944 гг. (д. Медведь)
43	Братская школа светского вояки, 1941-1944 гг. (д. Медведь)
44	Братская школа светского вояки, 1941-1944 гг. (д. Медведь)
45	Братская школа светского вояки, 1941-1944 гг. (д. Медведь)
46	Братская школа светского вояки, 1941-1944 гг. (д. Медведь)
47	Братская школа светского вояки, 1941-1944 гг. (д. Медведь)
48	Братская школа светского вояки, 1941-1944 гг. (д. Медведь)
49	Дача полковника д.о. 1887 г. (д. Медведь)
50	Пантеон м.о. Кацалары, военкомат (д. Медведь)
51	Каменная 1952 г.
52	Каменная 1952 г.

ПРИМЕЧАНИЕ: Особо охраняемые территории федерального, регионального, местного значения отсутствуют на территории муниципального образования.

№	Исполнитель	Дата	Масштаб	М 1:20000
Исполнитель	Составитель	Проверенный	Скорректированный	Утвержденный
Исполнитель	Составитель	Проверенный	Скорректированный	Утвержденный
Исполнитель	Составитель	Проверенный	Скорректированный	Утвержденный

ММ от 07.06.2019