

Схема границ размещения публичного сервитута

Объект: "КТП-400/10/0,4 кв "Медведь-2" Л-4 ПС Медведь "

(наименование объекта)

Местоположение: Новгородская область, Шимский район

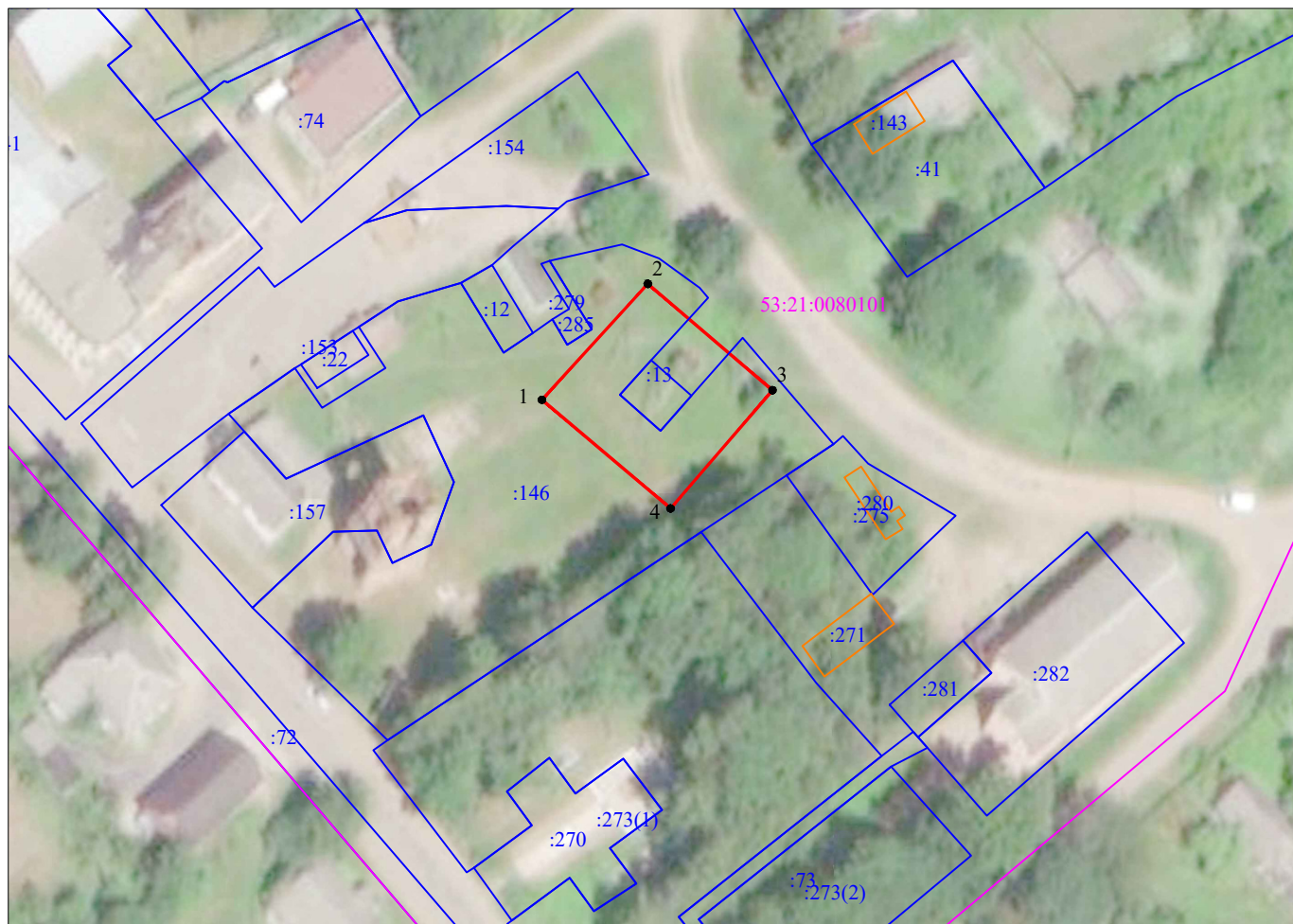
Кадастровые кварталы: 53:21:008010

Кадастровые номера земельных участков: 53:21:0080101:146; 53:21:0000000:3 (вх. 53:21:0080101:13)





Система координат: МСК-53 (Зона 1);

Каталог координат: Приложение 1

Площадь сервитута: 507 кв.м



Масштаб 1:1 000

- Используемые условные знаки и обозначения:
-  - граница публичного сервитута;
 -  - граница земельных участков по сведениям ЕГРН;
 -  - граница кадастровых кварталов по сведениям ЕГРН;
 -  - характерная точка границ публичного сервитута;
 - 53:21:0080101 - номер кадастрового квартала по сведениям ЕГРН;
 - :146 - номер земельного участка по сведениям ЕГРН;
 - 1 - номер поворотной точки границы публичного сервитута.

Подпись _____



/С.И.Лукьянов/

Дата "10" июля 2023 г.

Система координат МСК-53, зона 1			
Метод определения координат характерных точек границ - метод аналитический			
Площадь публичного сервитута 507 кв. м.			
Обозначение характерных точек границы	Координаты, м		Средняя квадратическая погрешность определения координат характерных точек границ
	X, м	Y, м	
1	552 484,64	1 310 550,60	0,1
2	552 500,83	1 310 565,40	0,1
3	552 485,97	1 310 582,81	0,1
4	552 469,46	1 310 568,57	0,1
1	552 484,64	1 310 550,60	0,1

Кадастровый инженер



Лукьянов С.И.