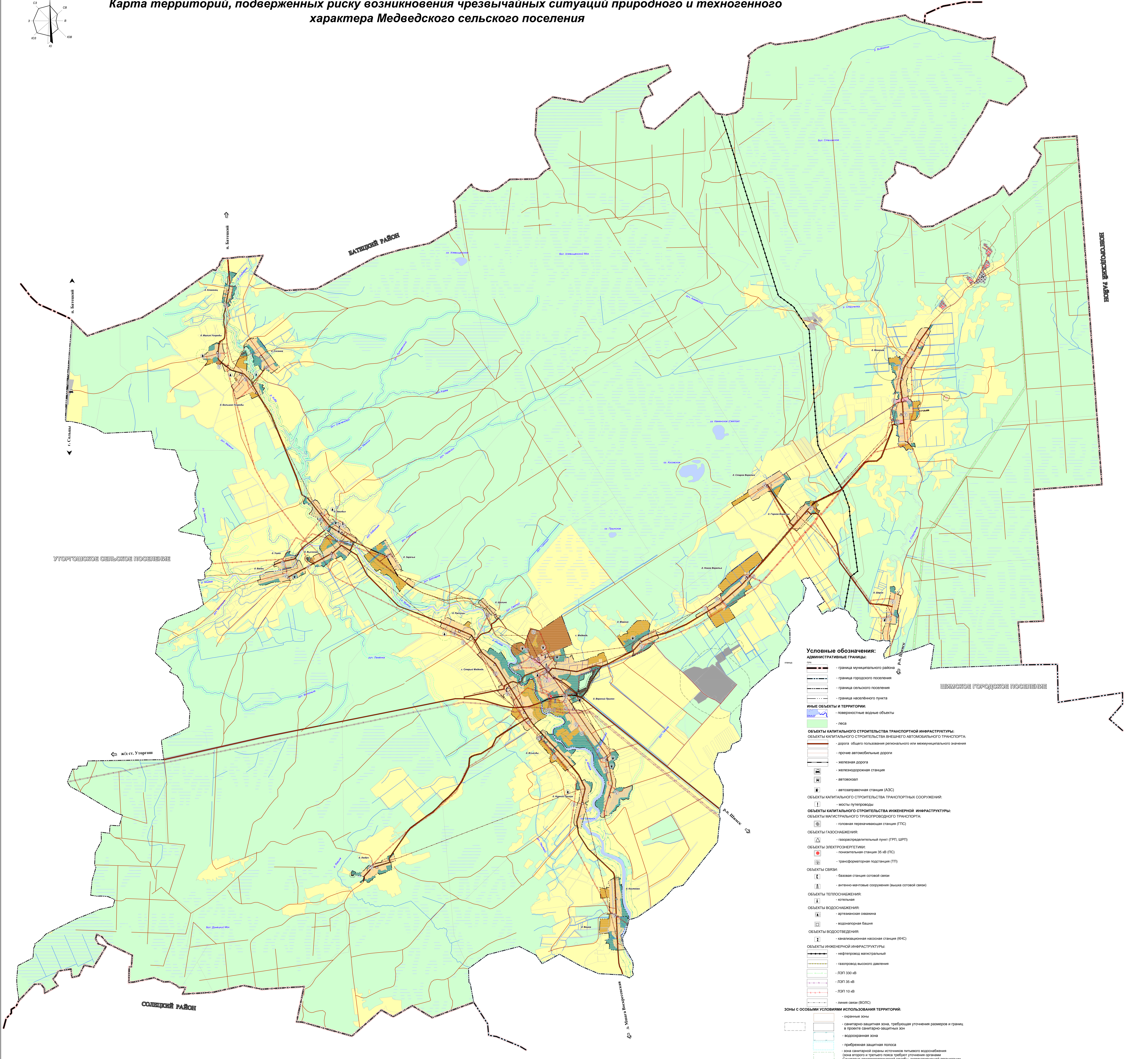
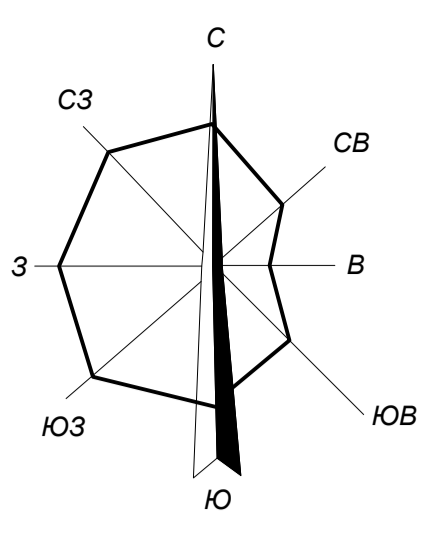


Карта территорий, подверженных риску возникновения чрезвычайных ситуаций природного и техногенного характера Медведского сельского поселения



- Условные обозначения:**
- АДМИНИСТРАТИВНЫЕ ГРАНИЦЫ:**
- граница муниципального района
 - граница городского поселения
 - граница сельского поселения
 - граница населенного пункта
- ИНЫЕ ОБЪЕКТЫ И ТЕРРИТОРИИ:**
- поверхностные водные объекты
 - леса
- ОБЪЕКТЫ КАПИТАЛЬНОГО СТРОИТЕЛЬСТВА ТРАНСПОРТНОЙ ИНФРАСТРУКТУРЫ:**
- ОБЪЕКТЫ КАПИТАЛЬНОГО СТРОИТЕЛЬСТВА ВНЕШНЕГО АВТОМОБИЛЬНОГО ТРАНСПОРТА:**
- дорога общего пользования регионального или межмуниципального значения
 - прочие автомобильные дороги
 - железная дорога
 - железнодорожная станция
 - автовокзал
 - автовыправочная станция (АЗС)
- ОБЪЕКТЫ КАПИТАЛЬНОГО СТРОИТЕЛЬСТВА ТРАНСПОРТНЫХ СООРУЖЕНИЙ:**
- мосты путепроводы
- ОБЪЕКТЫ КАПИТАЛЬНОГО СТРОИТЕЛЬСТВА ИНЖЕНЕРНОЙ ИНФРАСТРУКТУРЫ:**
- ОБЪЕКТЫ МАГИСТРАЛЬНОГО ТРУБОПРОВОДНОГО ТРАНСПОРТА:**
- головная перекачивающая станция (ГПС)
- ОБЪЕКТЫ ГАЗОСНАБЖЕНИЯ:**
- газораспределительный пункт (ГРП, ШРП)
- ОБЪЕКТЫ ЭЛЕКТРОЭНЕРГЕТИКИ:**
- подстанция 35 кВ (ПС)
 - трансформаторная подстанция (ТП)
- ОБЪЕКТЫ СВЯЗИ:**
- базовая станция сотовой связи
 - антенно-мачтовые сооружения (вышка сотовой связи)
- ОБЪЕКТЫ ТЕПЛОСНАБЖЕНИЯ:**
- котельная
- ОБЪЕКТЫ ВОДОСНАБЖЕНИЯ:**
- артезианская скважина
 - водонапорная башня
- ОБЪЕКТЫ ВОДОУВЕДЕНИЯ:**
- канализационная насосная станция (КНС)
- ОБЪЕКТЫ ИНЖЕНЕРНОЙ ИНФРАСТРУКТУРЫ:**
- нефтепровод магистральный
 - газопровод высокого давления
 - ЛЭП 330 кВ
 - ЛЭП 35 кВ
 - ЛЭП 10 кВ
 - линия связи (ВОЛС)
- ЗОНЫ С ОСОБЫМИ УСЛОВИЯМИ ИСПОЛЬЗОВАНИЯ ТЕРРИТОРИЙ:**
- охранные зоны
 - санитарно-защитная зона, требующая уточнения размеров и границ в проекте санитарно-защитных зон
 - водоохранная зона
 - прибрежная защитная полоса
 - зона санитарной охраны источника питьевого водоснабжения (зона второго и третьего пояса требует уточнения органами Санитарно-эпидемиологической службы, эксплуатирующей организации и заключительного утверждения)
- РАЙОНЫ РАСПРОСТРАНЕНИЯ ПОЛЕЗНЫХ ИСКОПАЕМЫХ:**
- месторождение полезных ископаемых
- ОБЪЕКТЫ КАПИТАЛЬНОГО СТРОИТЕЛЬСТВА:**
- объекты капитального строительства специального назначения
 - объекты капитального строительства производственного назначения

						М 1:25000		ООО "Рейс"	
Имя	Возраст	Стаж	Р. д. р.	Пол	Стаж	Высшее образование в документе территориального (муниципального) инженерного плана Медведского сельского поселения			
Фамилия	Имя	Отчество	Дата рождения	Пол	Стаж	Акт утверждения территории при формировании территориального инженерного плана Муниципального поселения Медведское			
Инициалы	Сторожко		МД	М	7				
Инициалы	Иванова		МД	Ж	7				
Инициалы	Иванова		МД	Ж	7				

М 1:25000

ООО "Рейс"