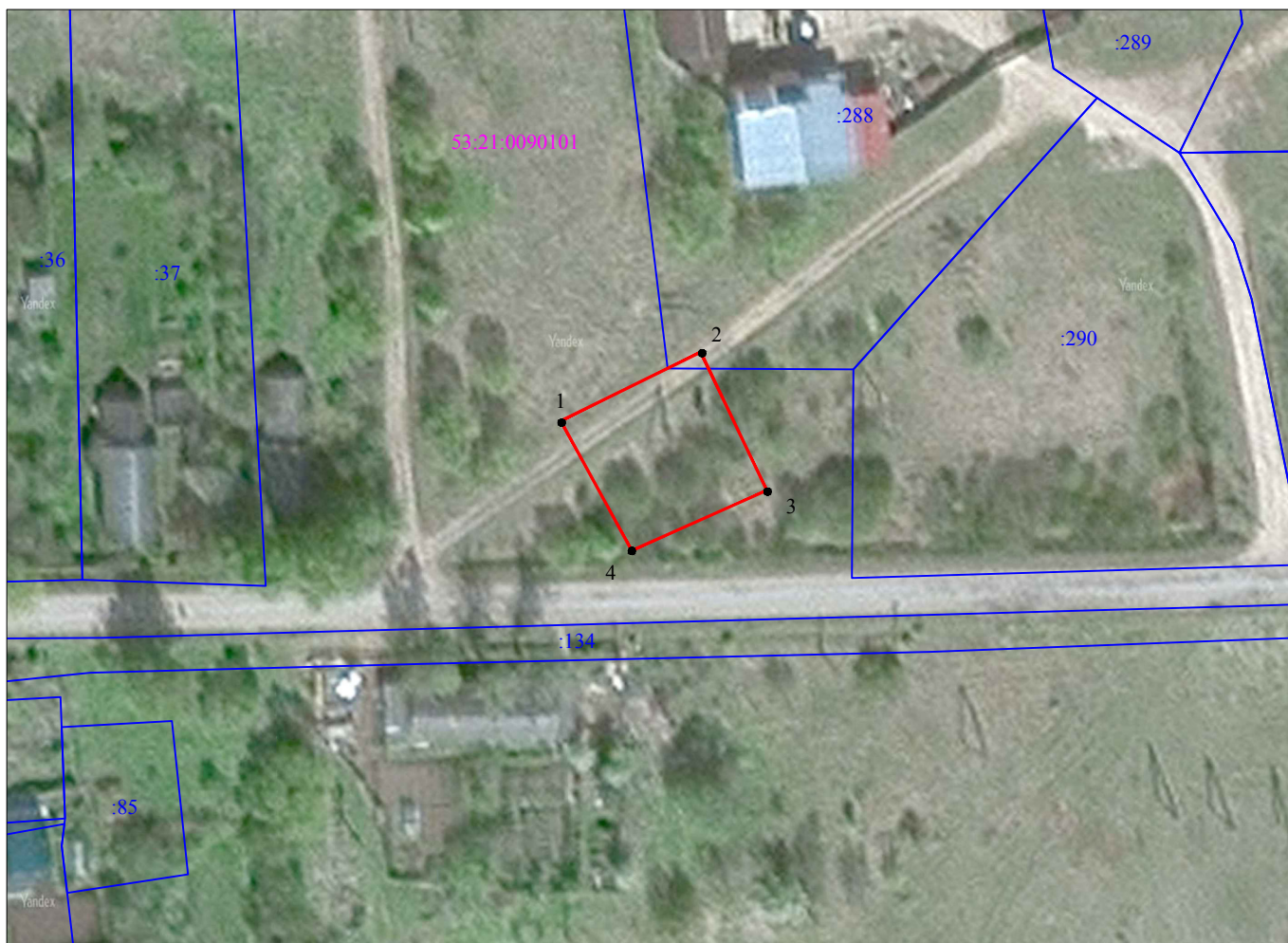






Схема границ размещения публичного сервитута

Объект: "КТП-160/10/0,4 кв "Подгощи-1" Л-1 ПС Подгощи"

Местоположение: Новгородская область, Шимский район
Кадастровые кварталы: 53:21:0090101
Кадастровые номера земельных участков: 53:21:0090101:288
Система координат: МСК-53 (Зона 1);
Каталог координат: Приложение 1
Площадь сервитута: 444 кв.м



Масштаб 1:1 000

- Используемые условные знаки и обозначения:
-  - граница публичного сервитута;
 -  - граница земельных участков по сведениям ЕГРН;
 -  - граница кадастровых кварталов по сведениям ЕГРН;
 -  - характерная точка границ публичного сервитута;
 - 53:21:0090101 - номер кадастрового квартала по сведениям ЕГРН;
 - :288 - номер земельного участка по сведениям ЕГРН;
 - 1 - номер поворотной точки границы публичного сервитута.

Подпись _____



_____/Е.Э. Лысенко/

Дата "9" декабря 2022 г.

Система координат МСК-53, зона 1			
Метод определения координат характерных точек границ - аналитический			
Площадь публичного сервитута: 444 кв. м.			
Обозначение характерных точек границы	Координаты, м		Средняя квадратическая погрешность определения координат характерных точек границ
	X, м	Y, м	
1	537 048,95	1 324 572,23	0,1
2	537 058,53	1 324 591,75	0,1
3	537 039,25	1 324 600,96	0,1
4	537 030,85	1 324 582,14	0,1
1	537 048,95	1 324 572,23	0,1

Кадастровый инженер



Е.Э. Лысенко