

Схема границ размещения публичного сервитута

Объект: "КТП-100/10/0,4 кв "Подгощи-4" Л-2 ПС Подгощи"

(наименование объекта)

Местоположение: Новгородская область, Шимский район

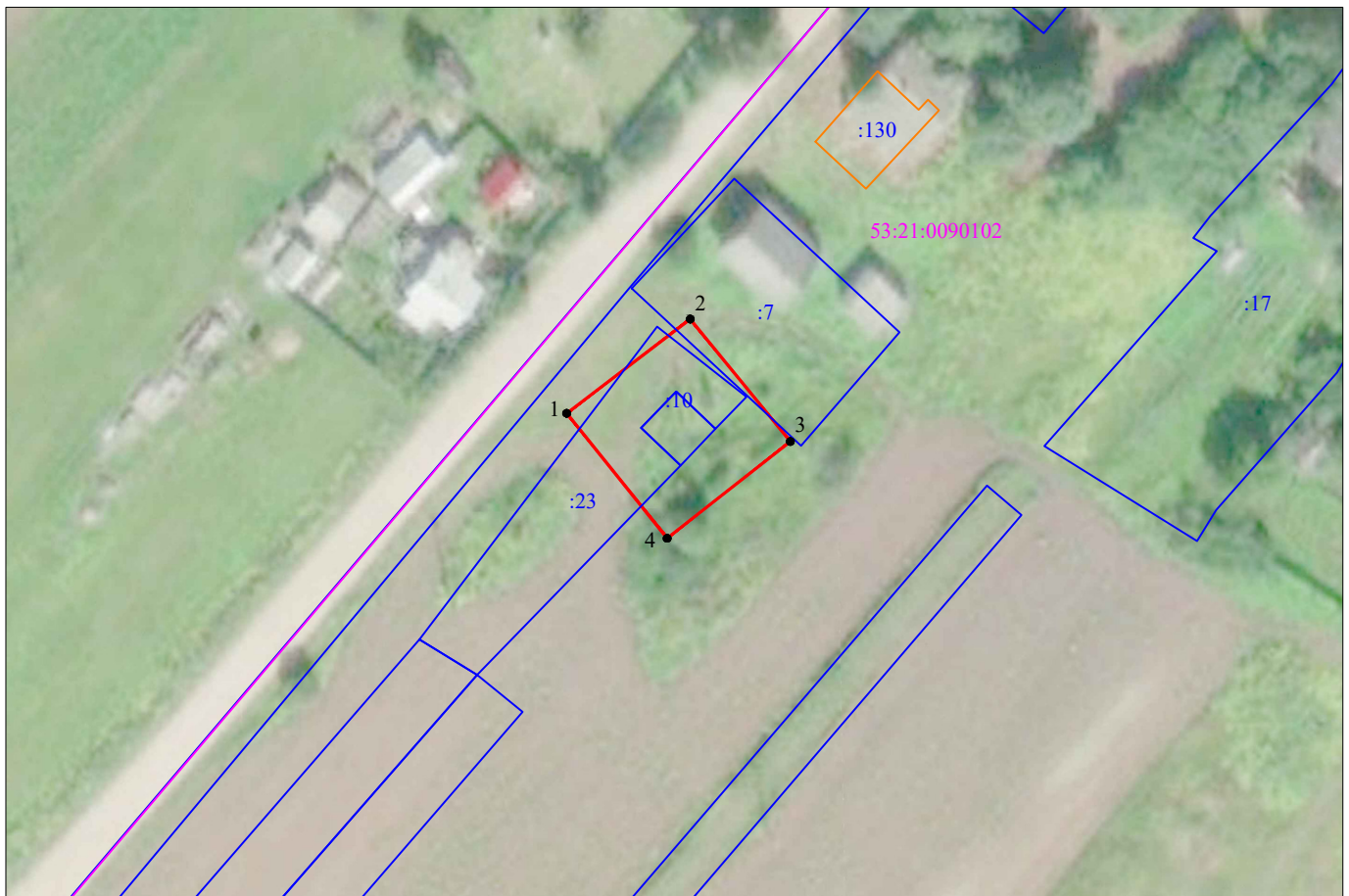
Кадастровые кварталы: 53:21:0090102

Кадастровые номера земельных участков: 53:21:0090102:7; 53:21:0090102:10; 53:21:0000000:3 (вх. 53:21:0090102:10); 53:21:0090102:23 ;

Система координат: МСК-53 (Зона 1);








Каталог координат: Приложение 1

Площадь сервитута: 453 кв.м



Масштаб 1:1 000

Используемые условные знаки и обозначения:

-  - граница публичного сервитута;
-  - граница земельных участков по сведениям ЕГРН;
-  - граница кадастровых кварталов по сведениям ЕГРН;
-  - характерная точка границ публичного сервитута;
-  53:21:0090102 - номер кадастрового квартала по сведениям ЕГРН;
-  :23 - номер земельного участка по сведениям ЕГРН;
-  1 - номер поворотной точки границы публичного сервитута.

Подпись _____



/С.И.Лукьянов/

Дата "10" июля 2023 г.

Система координат МСК-53, зона 1			
Метод определения координат характерных точек границ - метод аналитический			
Площадь публичного сервитута 453 кв. м.			
Обозначение характерных точек границы	Координаты, м		Средняя квадратическая погрешность определения координат характерных точек границ
	X, м	Y, м	
1	536 760,99	1 323 894,38	0,1
2	536 773,70	1 323 911,06	0,1
3	536 757,18	1 323 924,57	0,1
4	536 744,10	1 323 907,94	0,1
1	536 760,99	1 323 894,38	0,1

Кадастровый инженер



Лукьянов С.И.