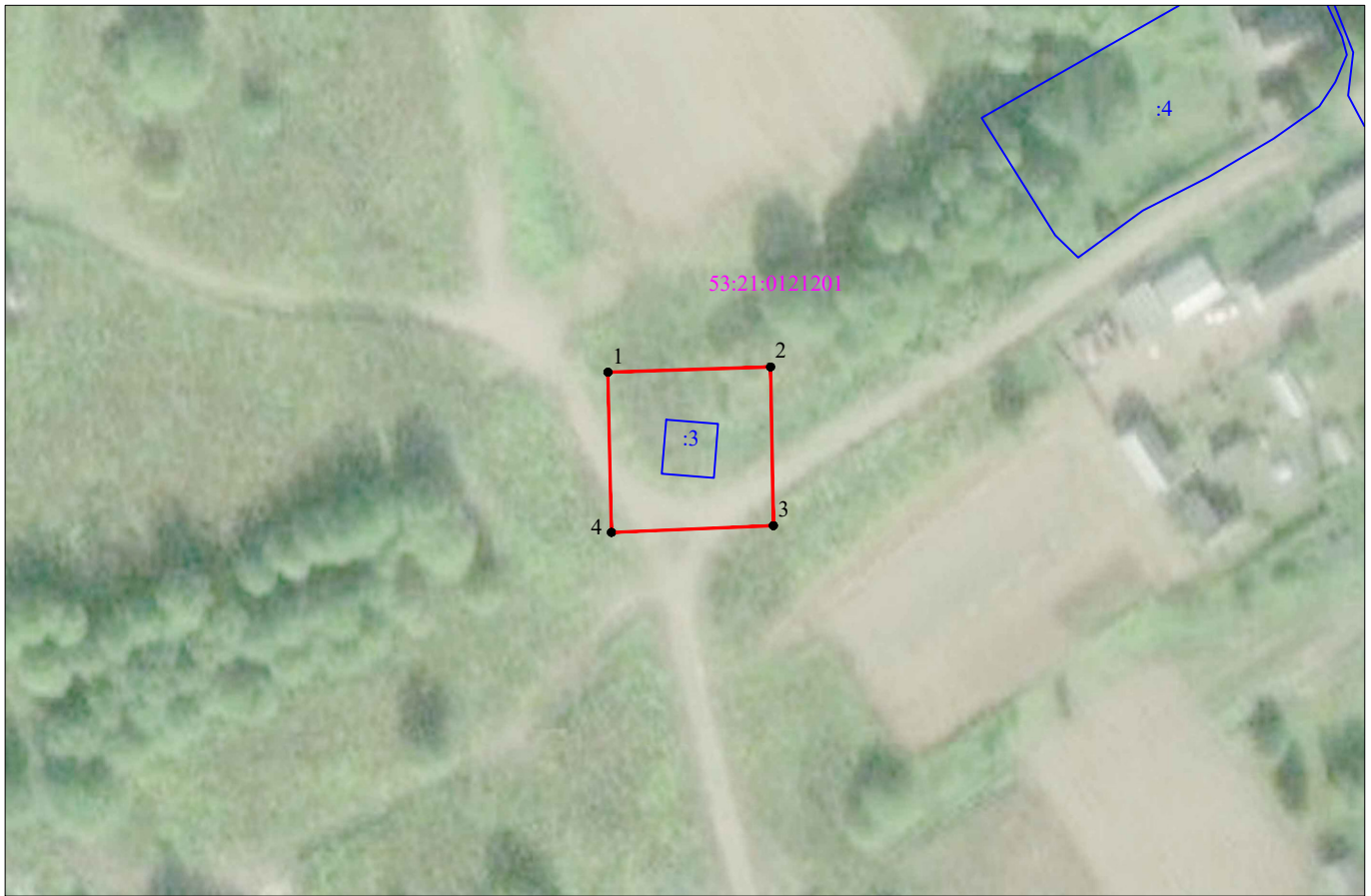


Схема границ размещения публичного сервитута





Объект: "КТП-160/10/0,4 кВ "Пески-1" Л-5 ПС Уторгош"

(наименование объекта)

Местоположение: Новгородская область, Шимский район
Кадастровые кварталы: 53:21:0121201
Кадастровые номера земельных участков: 53:21:0000000:3 (вх.53:21:0121201:3).
Система координат: МСК-53 (Зона 1);
Каталог координат: Приложение 1
Площадь сервитута: 453 кв.м



Масштаб 1:1 000

- Используемые условные знаки и обозначения:
-  - граница публичного сервитута;
 -  - граница земельных участков по сведениям ЕГРН;
 -  - граница кадастровых кварталов по сведениям ЕГРН;
 -  - характерная точка границ публичного сервитута;
 - 53:21:0121201 - номер кадастрового квартала по сведениям ЕГРН;
 - :3 - номер земельного участка по сведениям ЕГРН;
 - 1 - номер поворотной точки границы публичного сервитута.

Подпись _____



/С.И.Лукьянов/

Дата "10" июля 2023 г.

Система координат МСК-53, зона 1			
Метод определения координат характерных точек границ - метод аналитический			
Площадь публичного сервитута 453 кв. м.			
Обозначение характерных точек границы	Координаты, м		Средняя квадратическая погрешность определения координат характерных точек границ
	X, м	Y, м	
1	554 099,62	1 296 569,37	0,1
2	554 100,32	1 296 590,89	0,1
3	554 079,32	1 296 591,26	0,1
4	554 078,42	1 296 569,83	0,1
1	554 099,62	1 296 569,37	0,1

Кадастровый инженер



Лукьянов С.И.