

Схема границ размещения публичного сервитута

Объект: "КТПП «Орловка-1» (ВЛ-10 кВ Л-13 ПС Шимск)"

Местоположение: Новгородская область, Шимский район

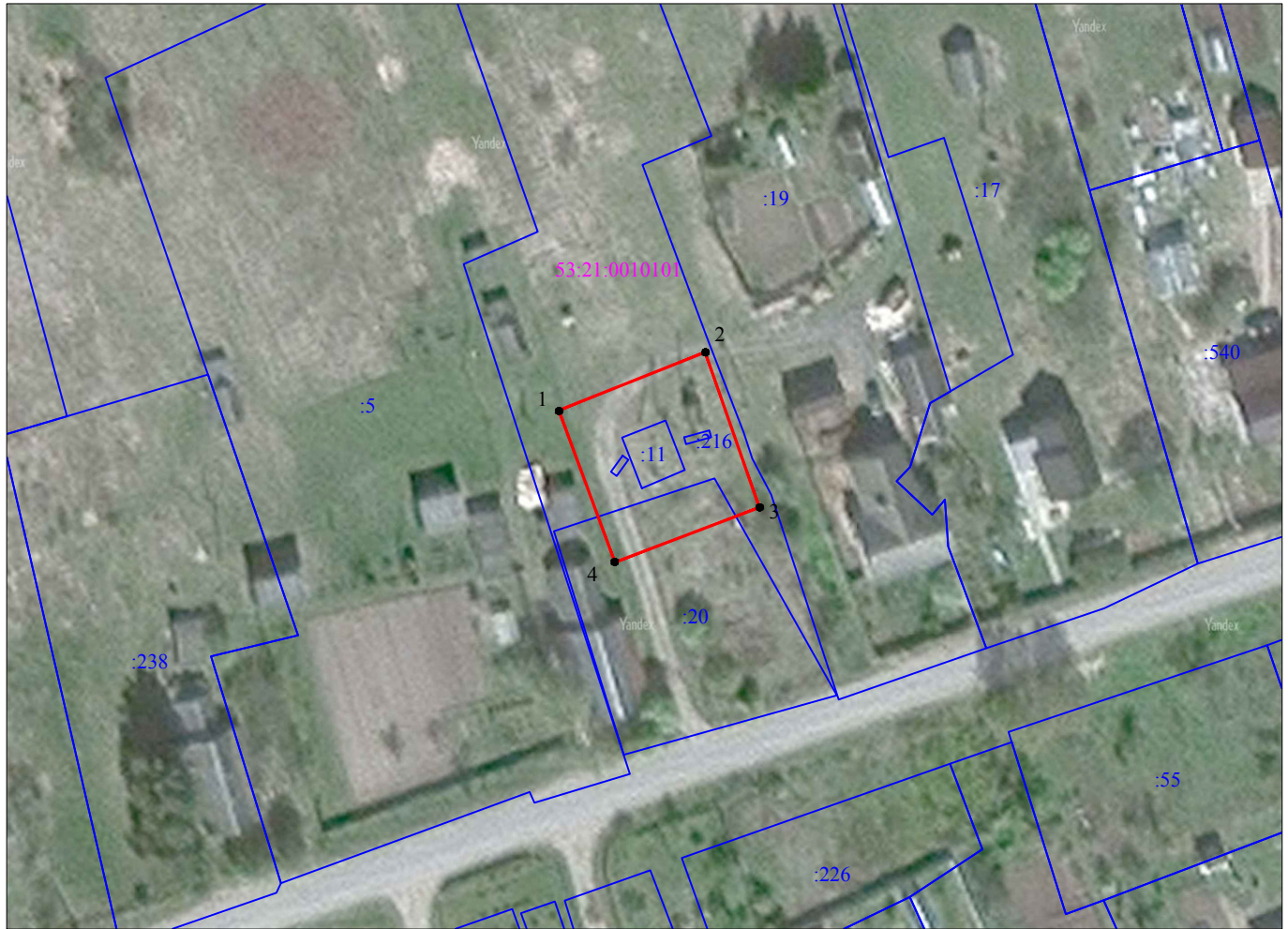
Кадастровые кварталы: 53:21:0010101

Кадастровые номера земельных участков: 53:21:0010101:11, 53:21:0010101:20, 53:21:0000000:216





Система координат: МСК-53 (Зона 1);

Каталог координат: Приложение 1

Площадь сервитута: 506 кв.м



Масштаб 1:1 000

- Используемые условные знаки и обозначения:
-  - граница публичного сервитута;
 -  - граница земельных участков по сведениям ЕГРН;
 -  - граница кадастровых кварталов по сведениям ЕГРН;
 -  - характерная точка границ публичного сервитута;
 - 53:21:0010101 - номер кадастрового квартала по сведениям ЕГРН;
 - :11 - номер земельного участка по сведениям ЕГРН;
 - 1 - номер поворотной точки границы публичного сервитута.

Подпись _____



/Е.Э. Лысенко/

Дата "9" декабря 2022 г.

Система координат МСК-53, зона 1			
Метод определения координат характерных точек границ - аналитический			
Площадь публичного сервитута: 506 кв. м.			
Обозначение характерных точек границы	Координаты, м		Средняя квадратическая погрешность определения координат характерных точек границ
	X, м	Y, м	
1	542 124,06	1 321 568,46	0,1
2	542 132,25	1 321 589,12	0,1
3	542 110,36	1 321 596,75	0,1
4	542 102,65	1 321 576,36	0,1
1	542 124,06	1 321 568,46	0,1

Кадастровый инженер



Е.Э. Лысенко