

Схема границ размещения публичного сервитута

Объект: "ВЛ-0,4 кВ Л-2 от СТП "Мстонь-4"
(ВЛ-10кВ Л-4 ПС Коростынь)"
(наименование объекта)

Утверждена
Постановлением Администрации
Шимского муниципального района
от _____ № _____

Местоположение: Новгородская область, Шимский район, Мстонь д.

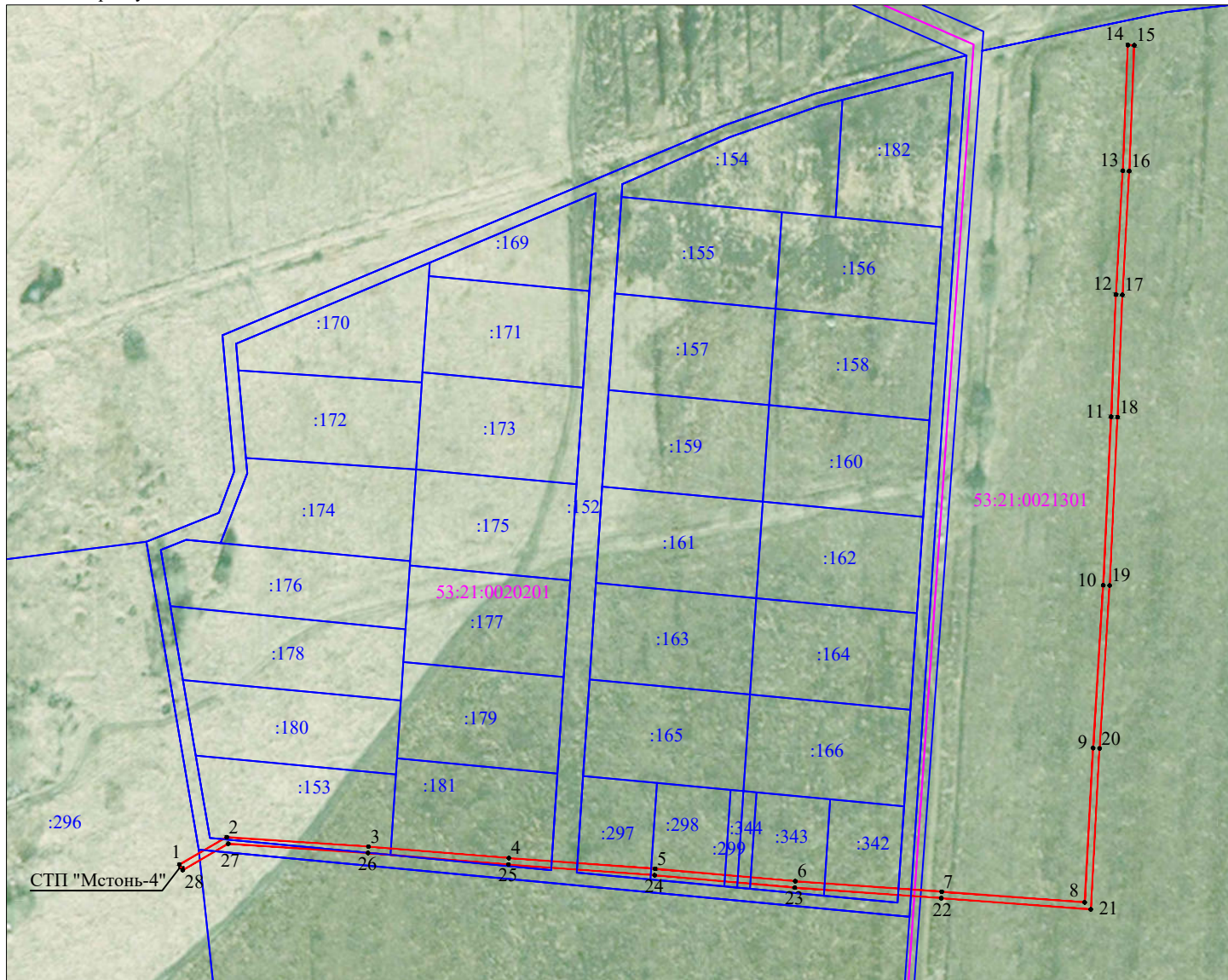
Кадастровые кварталы: 53:21:0020201; 53:21:0021301;

Кадастровые номера земельных участков: 53:21:0020201:83; 53:21:0020201:152; 53:21:0020201:153; 53:21:0020201:181; 53:21:0020201:296;
53:21:0020201:297; 53:21:0020201:298; 53:21:0020201:299; 53:21:0020201:342; 53:21:0020201:343; 53:21:0020201:344; 53:21:0021301:92;

Система координат: МСК-53 (Зона 1);








Каталог координат: Приложение 1

Площадь сервитута: 1 104 кв.м



Масштаб 1:2 000

Используемые условные знаки и обозначения:

-  - граница публичного сервитута;
-  - граница земельных участков по сведениям ЕГРН;
-  - граница кадастровых кварталов по сведениям ЕГРН;
-  - характерная точка границ публичного сервитута;
-  - номер кадастрового квартала по сведениям ЕГРН;
-  - номер земельного участка по сведениям ЕГРН;
-  - номер поворотной точки границы публичного сервитута.

Подпись _____



/С.И.Лукьянов/

Дата "11" января 2024 г.

Система координат МСК-53, зона 1			
Метод определения координат характерных точек границ - аналитический			
Площадь публичного сервитута 1 104 кв. м.			
Обозначение характерных точек границы	Координаты, м		Средняя квадратическая погрешность определения координат характерных точек границ
	X, м	Y, м	
1	542 125,98	1 336 067,83	0,1
2	542 134,44	1 336 082,49	0,1
3	542 131,52	1 336 126,47	0,1
4	542 127,96	1 336 170,06	0,1
5	542 124,63	1 336 215,46	0,1
6	542 120,79	1 336 258,94	0,1
7	542 117,51	1 336 304,39	0,1
8	542 114,20	1 336 348,75	0,1
9	542 162,11	1 336 351,38	0,1
10	542 212,64	1 336 354,50	0,1
11	542 264,91	1 336 356,96	0,1
12	542 302,85	1 336 358,46	0,1
13	542 341,29	1 336 360,58	0,1
14	542 380,29	1 336 362,17	0,1
15	542 380,21	1 336 364,17	0,1
16	542 341,19	1 336 362,57	0,1
17	542 302,76	1 336 360,45	0,1
18	542 264,82	1 336 358,96	0,1
19	542 212,54	1 336 356,50	0,1
20	542 162,00	1 336 353,38	0,1
21	542 112,05	1 336 350,64	0,1
22	542 115,52	1 336 304,25	0,1
23	542 118,79	1 336 258,78	0,1
24	542 122,63	1 336 215,30	0,1
25	542 125,97	1 336 169,91	0,1
26	542 129,52	1 336 126,32	0,1
27	542 132,40	1 336 082,96	0,1
28	542 124,25	1 336 068,83	0,1
1	542 125,98	1 336 067,83	0,1

Кадастровый инженер



С.И. Лукьянов