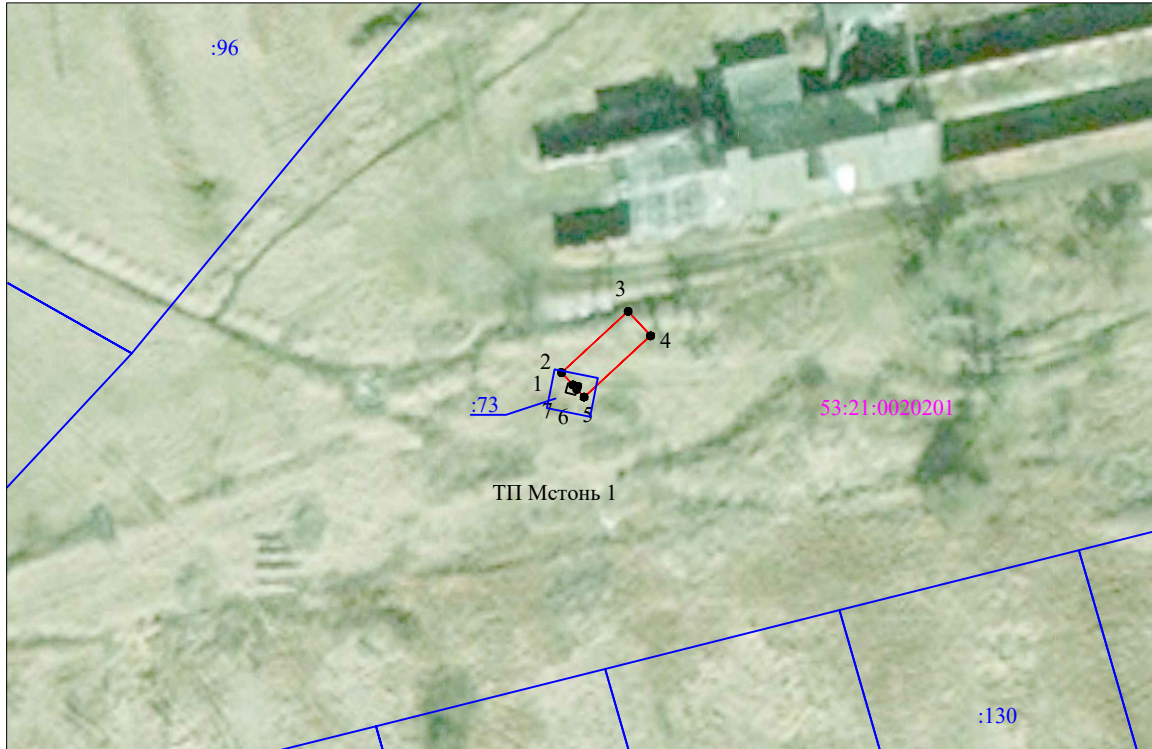


Схема границ размещения публичного сервитута

Объект: "ВЛ-0,4кВ Л-1 от КТП " Мстонь-1" (ВЛ-10кВ Л-4 ПС Коростынь)"





(наименование объекта)

Местоположение: Новгородская обл, Шимский р-н, д. Мстонь
Кадастровые кварталы: 53:21:0020201
Кадастровые номера земельных участков: 53:21:0020201:73
Система координат: МСК-53 (Зона 1);
Каталог координат: Приложение 1
Площадь сервитута: 53 кв.м



Масштаб 1:1 000

Используемые условные знаки и обозначения:

-  - граница публичного сервитута;
-  - граница земельных участков по сведениям ЕГРН;
-  - граница кадастровых кварталов по сведениям ЕГРН;
-  - характерная точка границ публичного сервитута;
- 53:21:0020201 - номер кадастрового квартала по сведениям ЕГРН;
- :96 - номер земельного участка по сведениям ЕГРН;
- 1 - номер поворотной точки границы публичного сервитута.

Подпись _____



/С.И. Лукьянов/

Дата "19" октября 2023 г.

Система координат МСК-53, зона 1			
Метод определения координат характерных точек границ - метод аналитический			
Площадь публичного сервитута 53 кв. м.			
Обозначение характерных точек границы	Координаты, м		Средняя квадратическая погрешность определения координат характерных точек границ
	X, м	Y, м	
1	541 325,73	1 335 819,31	0,1
2	541 327,35	1 335 817,82	0,1
3	541 335,45	1 335 826,62	0,1
4	541 332,21	1 335 829,60	0,1
5	541 324,11	1 335 820,80	0,1
6	541 325,15	1 335 819,84	0,1
7	541 325,56	1 335 819,95	0,1
1	541 325,73	1 335 819,31	0,1

Кадастровый инженер



С.И. Лукьянов