

Схема границ размещения публичного сервитута

**Объект: "ВЛ-0,4кВ Л-1 от КТП "Ручьи-2"
(ВЛ-10кВ Л-1 ПС Коростынь)"**

(наименование объекта)

Утверждена

Постановлением Администрации
Шимского муниципального района

от _____ № _____

Местоположение: Новгородская область, Шимский район, Ручьи (Коростыньское с/п) д

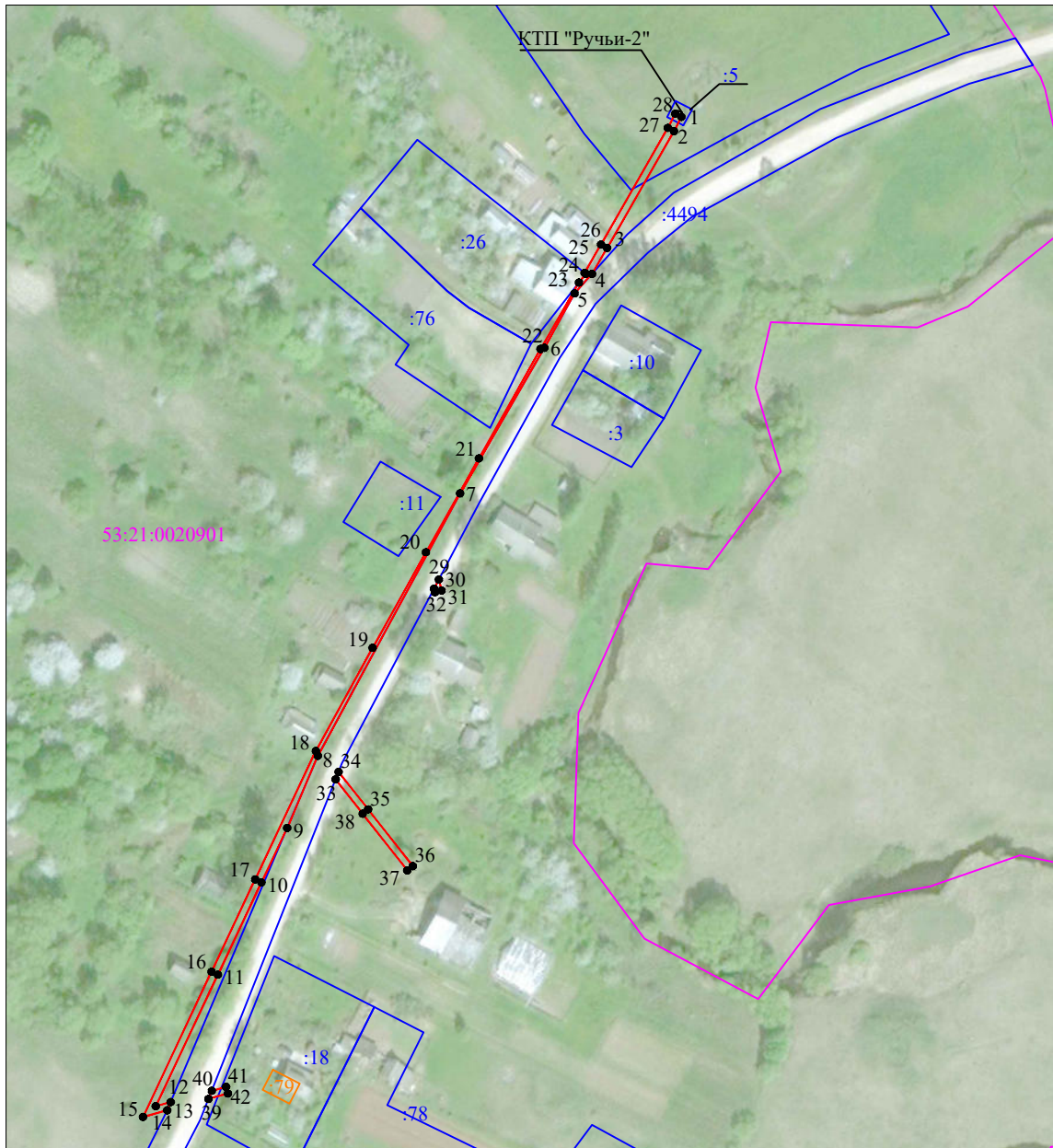
Кадастровые кварталы: 53:21:0020901;

Кадастровые номера земельных участков: 53:21:0020901:5; 53:21:0020901:18; 53:21:0020901:190;

Система координат: МСК-53 (Зона 1);

Каталог координат: Приложение 1

Площадь сервитута: 527 кв.м



Масштаб 1:2 000

Используемые условные знаки и обозначения:

- граница публичного сервитута;
- граница земельных участков по сведениям ЕГРН;
- граница кадастровых кварталов по сведениям ЕГРН;
- - характерная точка границ публичного сервитута;
- 53:21:0020901 - номер кадастрового квартала по сведениям ЕГРН;
- :11 - номер земельного участка по сведениям ЕГРН;
- 1 - номер поворотной точки границы публичного сервитута.

Подпись _____



/С.И.Лукьянов/

Дата "12" января 2024 г.

Система координат МСК-53, зона 1			
Метод определения координат характерных точек границ - аналитический			
Площадь публичного сервитута 527 кв. м.			
Обозначение характерных точек границы	Координаты, м		Средняя квадратическая погрешность определения координат характерных точек границ
	X, м	Y, м	
Контур 1			
1	538 701,29	1 339 975,91	0,1
2	538 697,16	1 339 973,76	0,1
3	538 663,64	1 339 954,54	0,1
4	538 656,17	1 339 950,22	0,1
5	538 650,56	1 339 945,19	0,1
6	538 634,94	1 339 936,53	0,1
7	538 593,11	1 339 912,30	0,1
8	538 517,70	1 339 871,42	0,1
9	538 496,97	1 339 862,61	0,1
10	538 481,31	1 339 855,21	0,1
11	538 454,81	1 339 842,70	0,1
12	538 417,02	1 339 824,85	0,1
13	538 418,20	1 339 829,13	0,1
14	538 415,85	1 339 828,14	0,1
15	538 413,93	1 339 821,18	0,1
16	538 455,66	1 339 840,89	0,1
17	538 482,17	1 339 853,41	0,1
18	538 519,11	1 339 870,86	0,1
19	538 548,74	1 339 887,16	0,1
20	538 576,19	1 339 902,49	0,1
21	538 603,16	1 339 917,72	0,1
22	538 634,61	1 339 935,41	0,1
23	538 653,68	1 339 946,46	0,1
24	538 656,18	1 339 948,42	0,1
25	538 656,46	1 339 948,07	0,1
26	538 664,63	1 339 952,80	0,1
27	538 698,12	1 339 972,00	0,1
28	538 702,21	1 339 974,13	0,1
1	538 701,29	1 339 975,91	0,1
Контур 2			
29	538 565,70	1 339 904,81	0,1
30	538 568,36	1 339 906,21	0,1
31	538 565,16	1 339 907,00	0,1
32	538 564,68	1 339 905,06	0,1
29	538 565,70	1 339 904,81	0,1
Контур 3			
33	538 510,95	1 339 876,54	0,1
34	538 513,10	1 339 877,39	0,1
35	538 502,32	1 339 885,87	0,1
36	538 486,01	1 339 898,71	0,1
37	538 484,77	1 339 897,13	0,1
38	538 501,08	1 339 884,30	0,1
33	538 510,95	1 339 876,54	0,1
Контур 4			
39	538 419,12	1 339 840,01	0,1
40	538 421,45	1 339 840,94	0,1
41	538 422,58	1 339 845,05	0,1
42	538 420,65	1 339 845,58	0,1
39	538 419,12	1 339 840,01	0,1

Кадастровый инженер



Лукьянов С.И.