

Схема границ размещения публичного сервитута

Объект: "ВЛИ-0,4 кВ Л-2 от КТП-"Малая Витонь-1"

(наименование объекта)

Утверждена  
Постановлением Администрации  
Шимского муниципального района

от \_\_\_\_\_ № \_\_\_\_\_

Местоположение: Новгородская область, Шимский район, Малая Витонь д.

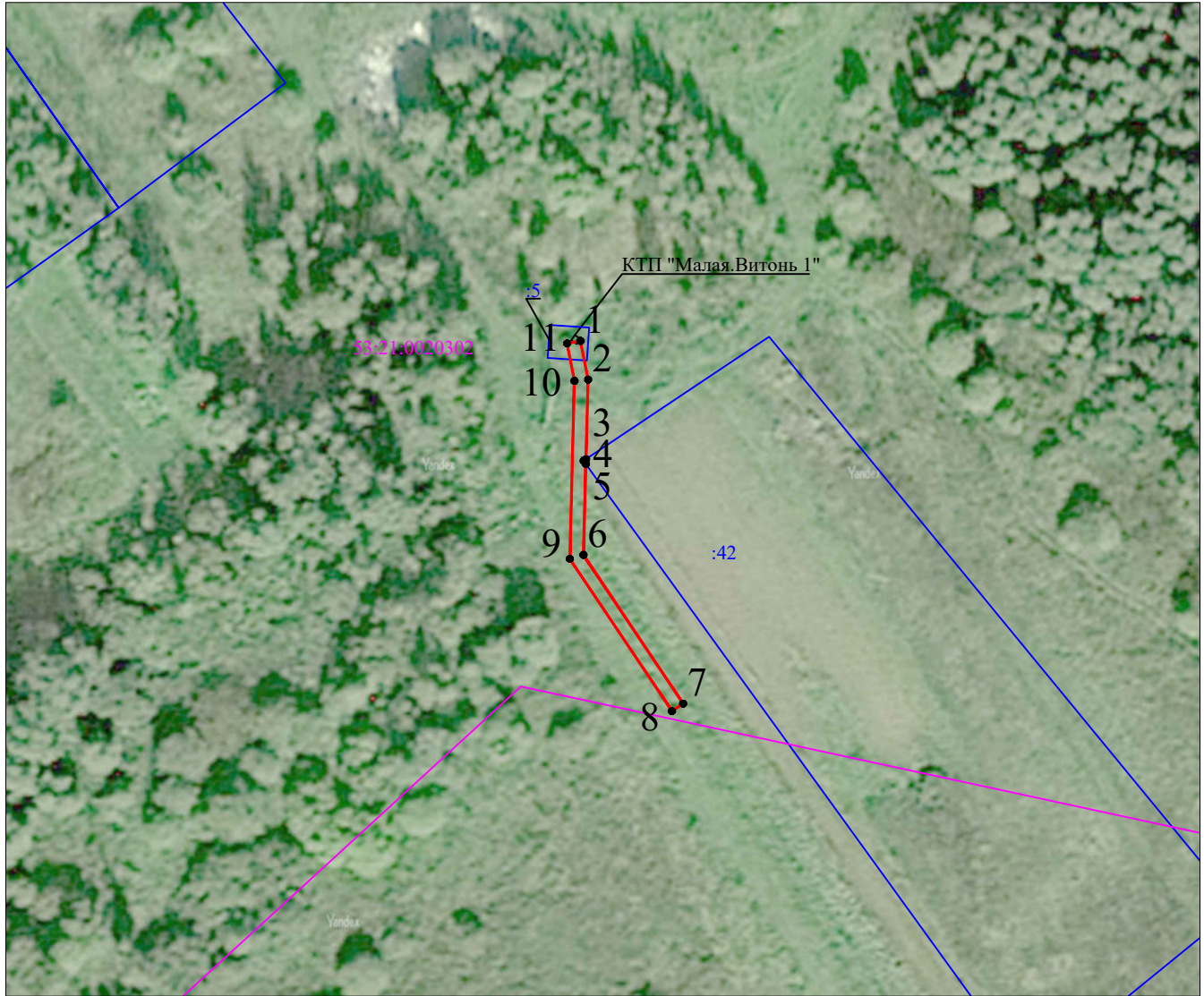
Кадастровые кварталы: 53:21:0020302.

Кадастровые номера земельных участков: 53:21:0020302:5. Система координат:





МСК-53 (Зона 1);

Каталог координат: Приложение 1

Площадь сервитута: 117 кв.м



Масштаб 1:1 000

- Используемые условные знаки и обозначения:
-  - граница публичного сервитута;
  -  - граница земельных участков по сведениям ЕГРН;
  -  - граница кадастровых кварталов по сведениям ЕГРН;
  -  - характерная точка границ публичного сервитута;
  - 53:21:0020302 - номер кадастрового квартала по сведениям ЕГРН;
  - 53:21:0020302:5 - номер земельного участка по сведениям ЕГРН;
  - 1 - номер поворотной точки границы публичного сервитута.

Подпись \_\_\_\_\_ /С.И.Лукьянов/



Дата "11" января 2024 г.

Система координат МСК-53, зона 1			
Метод определения координат характерных точек границ - аналитический			
Площадь публичного сервитута 117 кв. м.			
Обозначение характерных точек границы	Координаты, м		Средняя квадратическая погрешность определения координат характерных точек границ
	X, м	Y, м	
1	540 281,32	1 331 652,38	0,1
2	540 275,59	1 331 653,50	0,1
3	540 263,84	1 331 653,19	0,1
4	540 263,60	1 331 652,83	0,1
5	540 263,13	1 331 653,17	0,1
6	540 249,70	1 331 652,81	0,1
7	540 227,72	1 331 667,54	0,1
8	540 226,61	1 331 665,88	0,1
9	540 249,12	1 331 650,80	0,1
10	540 275,42	1 331 651,49	0,1
11	540 280,94	1 331 650,41	0,1
1	540 281,32	1 331 652,38	0,1

Кадастровый инженер



С.И. Лукьянов