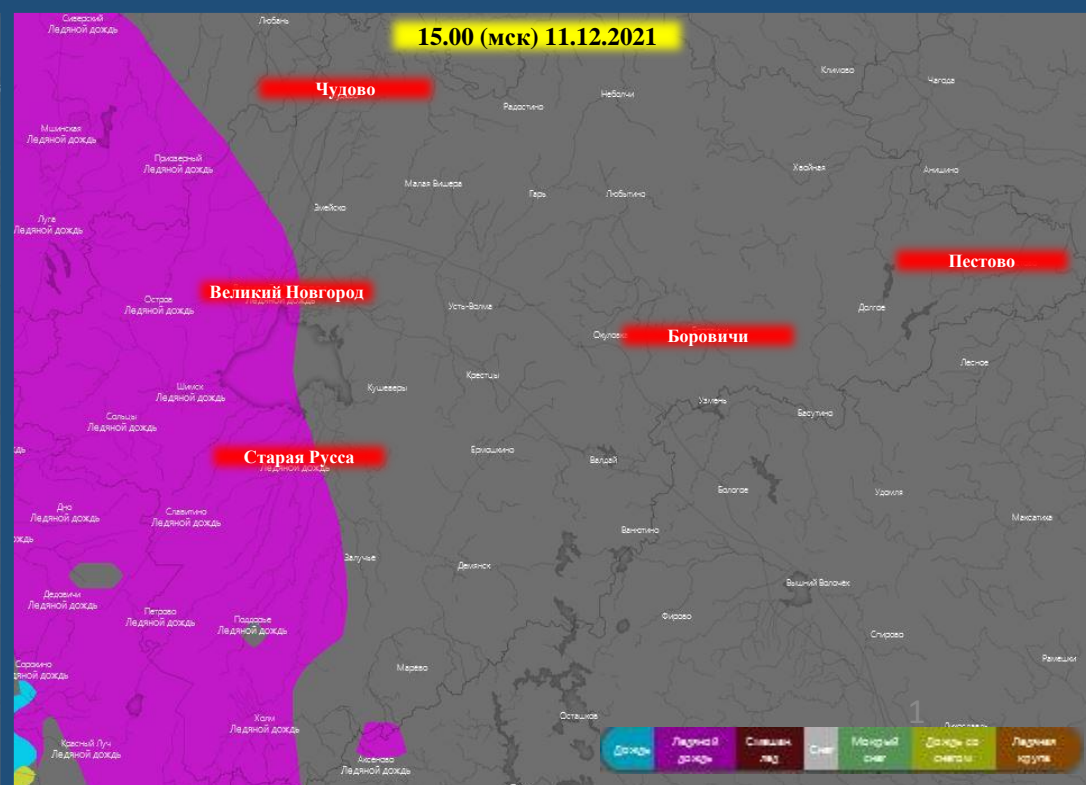
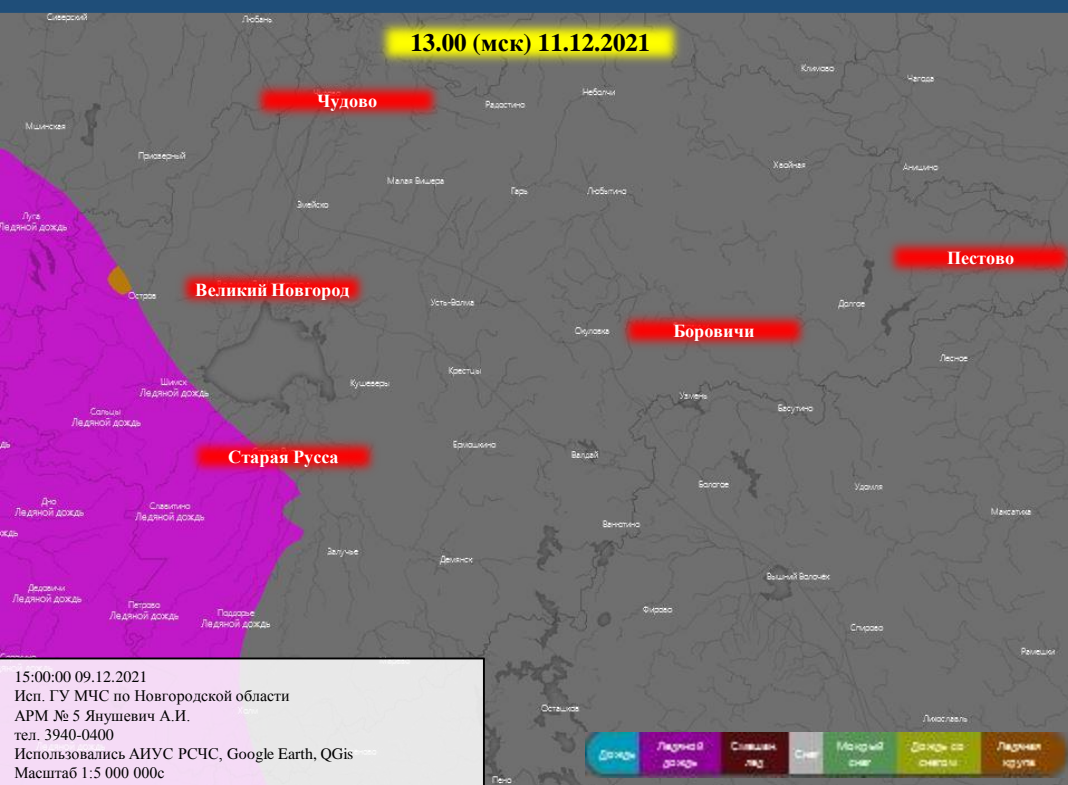
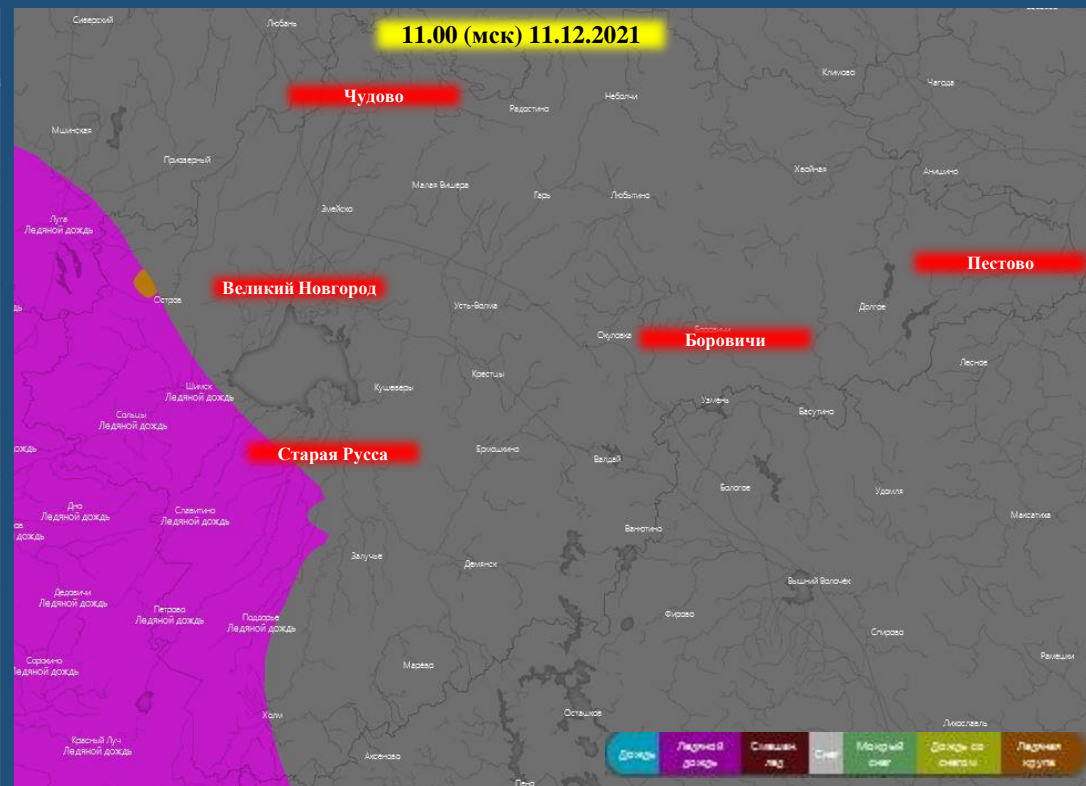
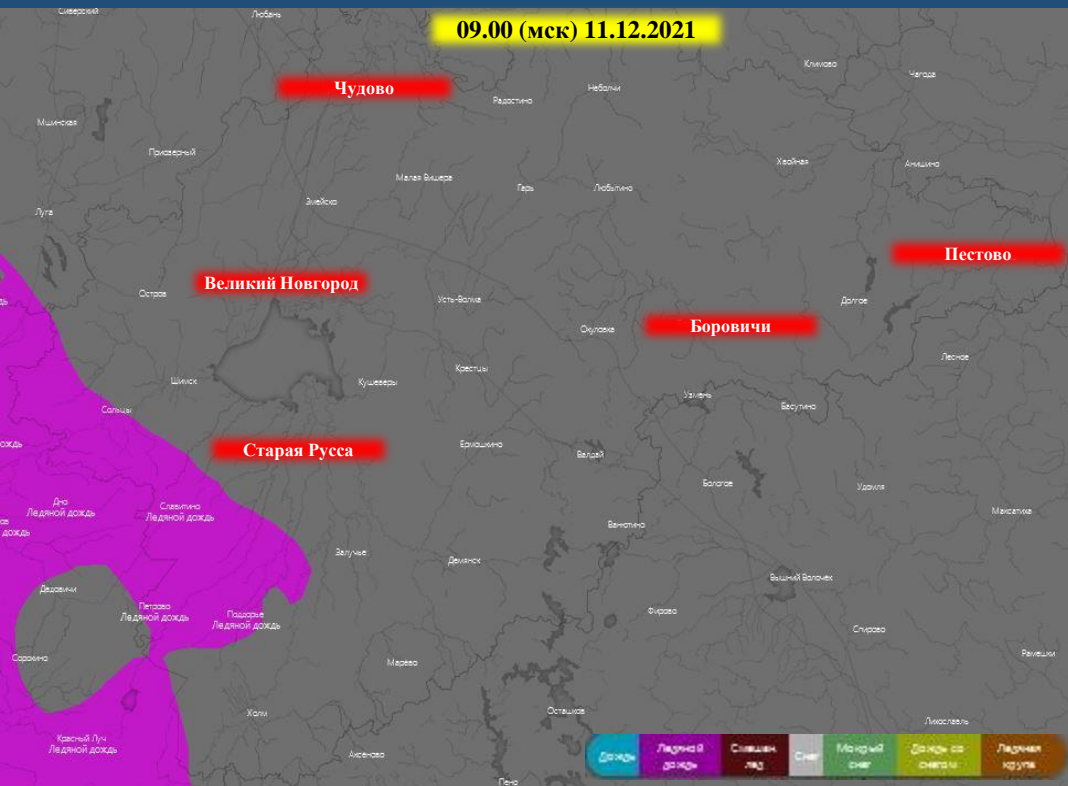


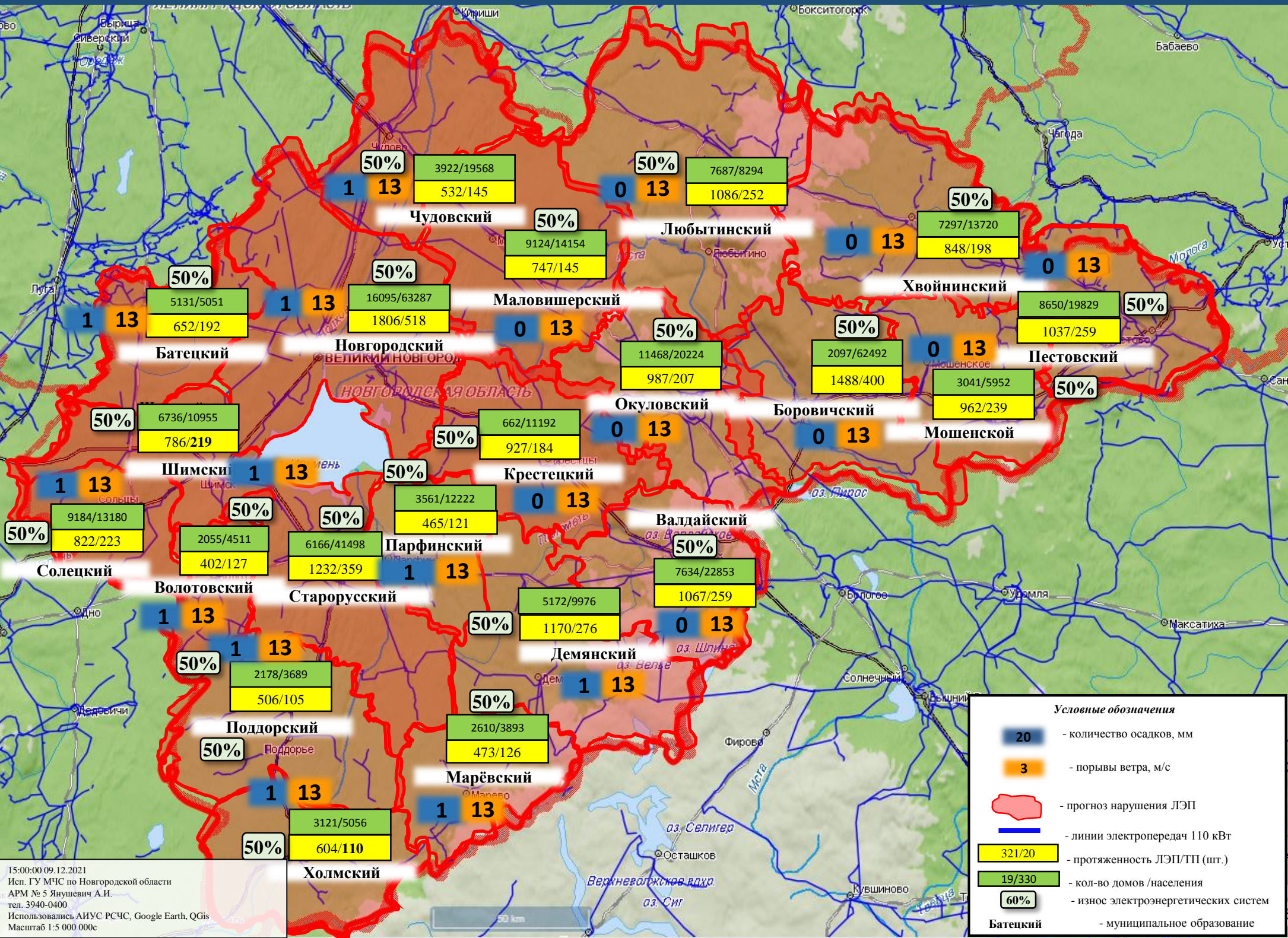
# ПРОГНОЗ ВЫПАДЕНИЯ ОСАДКОВ НА ТЕРРИТОРИИ НОВГОРОДСКОЙ ОБЛАСТИ (на 11.12.2021)



15:00:00 09.12.2021  
Исп. ГУ МЧС по Новгородской области  
АРМ № 5 Янушевцев А.И.  
тел. 3940-0400  
Использовались АИУС РСЧС, Google Earth, QGIS  
Масштаб 1:5 000 000с



ИНФОРМАЦИОННЫЕ МАТЕРИАЛЫ СВЯЗАННЫЕ С НЕБЛАГОПРИЯТНЫМИ  
ЯВЛЕНИЯМИ ПОГОДЫ НА ТЕРРИТОРИИ НОВГОРОДСКОЙ ОБЛАСТИ  
на 11.12.2021



15:00:00 09.12.2021  
Исп. ГУ МЧС по Новгородской области  
АРМ № 5 Янушевич А.И.  
тел. 3940-0400  
Использовались АИУС РСЧС, Google Earth, QGIS  
Масштаб 1:5 000 000с

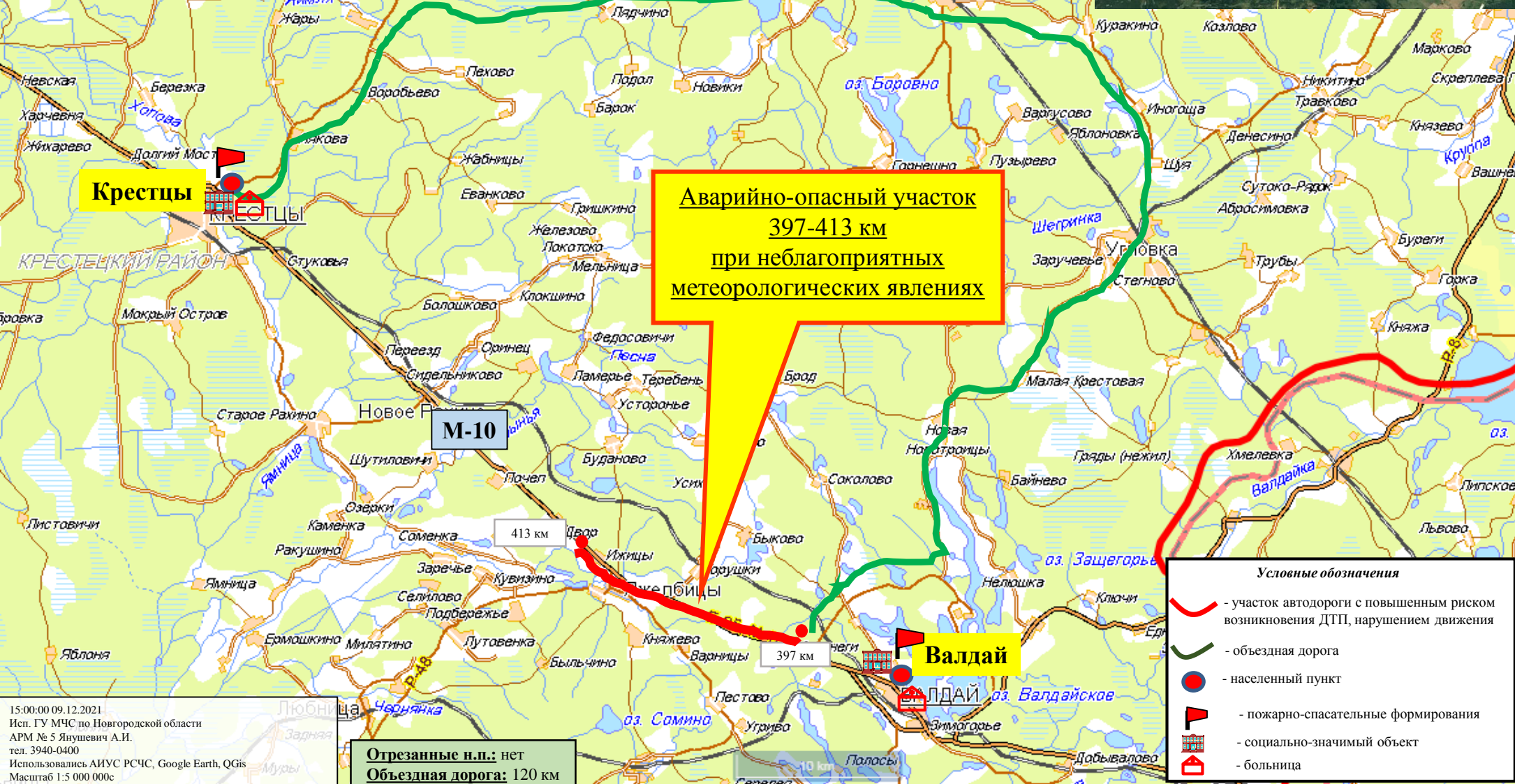
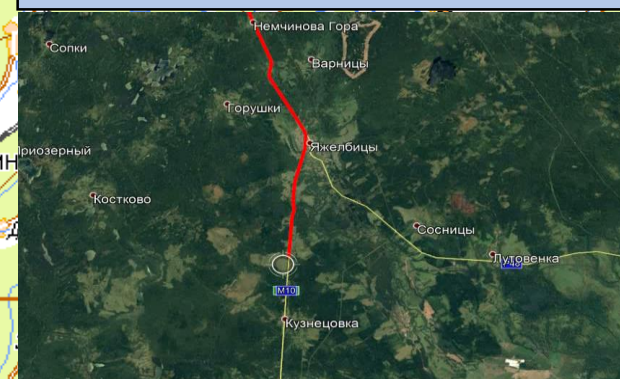


**ИНФОРМАЦИОННЫЕ МАТЕРИАЛЫ ПО РИСКУ НАРУШЕНИЯ ТРАНСПОРТНОГО СООБЩЕНИЯ,  
СВЯЗАННЫХ С НЕБЛАГОПРИЯТНЫМИ ЯВЛЕНИЯМИ ПОГОДЫ НА ФАД М-10  
В НОВГОРОДСКОЙ ОБЛАСТИ (на 11.12.2021)**

**Прогноз метеоявлений**



**Трехмерная модель участка**



**Аварийно-опасный участок  
397-413 км  
при неблагоприятных  
метеорологических явлениях**

- Условные обозначения**
- участок автодороги с повышенным риском возникновения ДТП, нарушением движения
  - объездная дорога
  - населенный пункт
  - пожарно-спасательные формирования
  - социально-значимый объект
  - больница

**Отрезанные н.п.:** нет  
**Объездная дорога:** 120 км

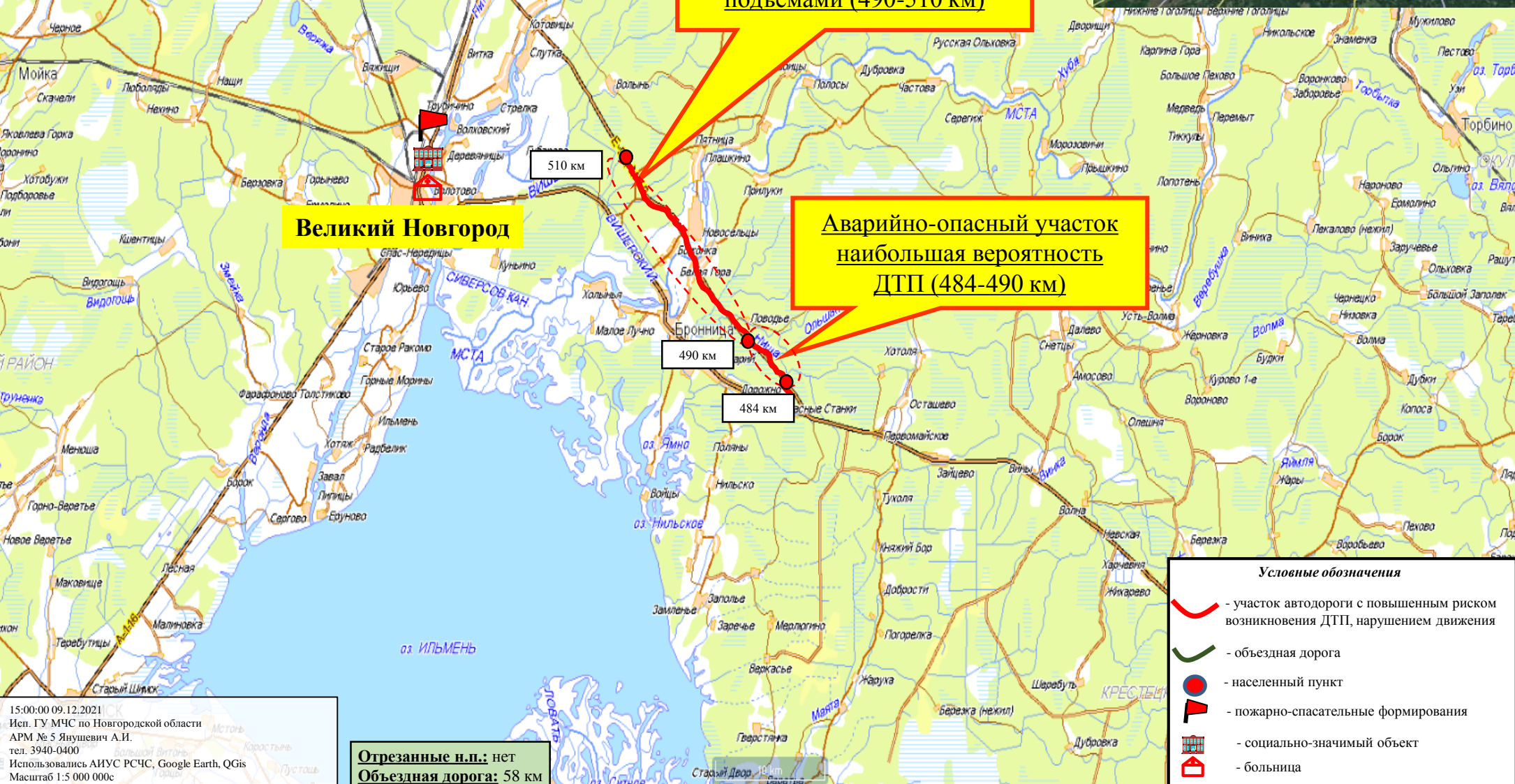
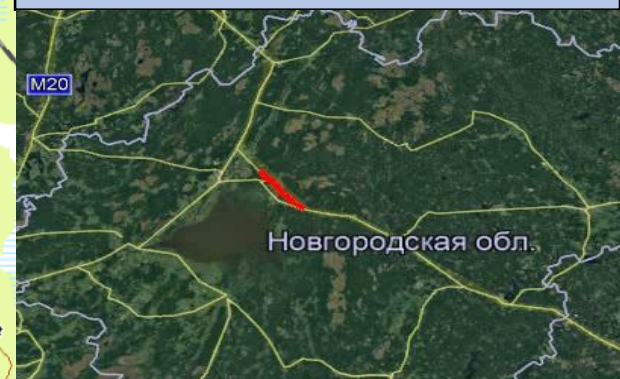


**ИНФОРМАЦИОННЫЕ МАТЕРИАЛЫ ПО РИСКУ НАРУШЕНИЯ ТРАНСПОРТНОГО СООБЩЕНИЯ,  
СВЯЗАННЫХ С НЕБЛАГОПРИЯТНЫМИ ЯВЛЕНИЯМИ ПОГОДЫ НА ФАД М-10  
В НОВГОРОДСКОЙ ОБЛАСТИ (на 11.12.2021)**

**Прогноз метеоявлений**



**Трехмерная модель участка**



- Условные обозначения**
- участок автодороги с повышенным риском возникновения ДТП, нарушением движения
  - объездная дорога
  - населенный пункт
  - пожарно-спасательные формирования
  - социально-значимый объект
  - больница

15:00:00 09.12.2021  
Исп. ГУ МЧС по Новгородской области  
АРМ № 5 Янушевич А.И.  
тел. 3940-0400  
Использовались АИУС РСЧС, Google Earth, QGIS  
Масштаб 1:5 000 000с

**Отрезанные н.п.:** нет  
**Объездная дорога:** 58 км

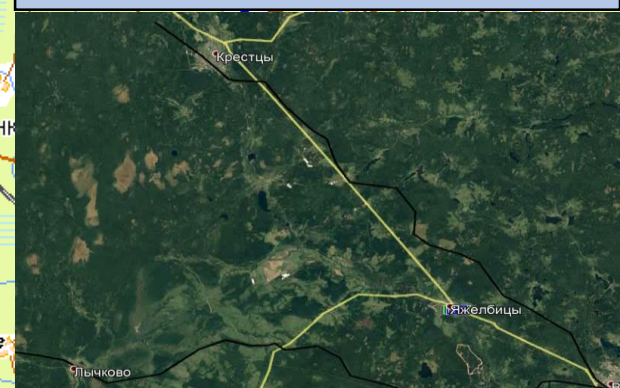


# ИНФОРМАЦИОННЫЕ МАТЕРИАЛЫ ПО РИСКУ НАРУШЕНИЯ ТРАНСПОРТНОГО СООБЩЕНИЯ, СВЯЗАННЫХ С НЕБЛАГОПРИЯТНЫМИ ЯВЛЕНИЯМИ ПОГОДЫ НА ФАД М-10 В НОВГОРОДСКОЙ ОБЛАСТИ (на 11.12.2021)

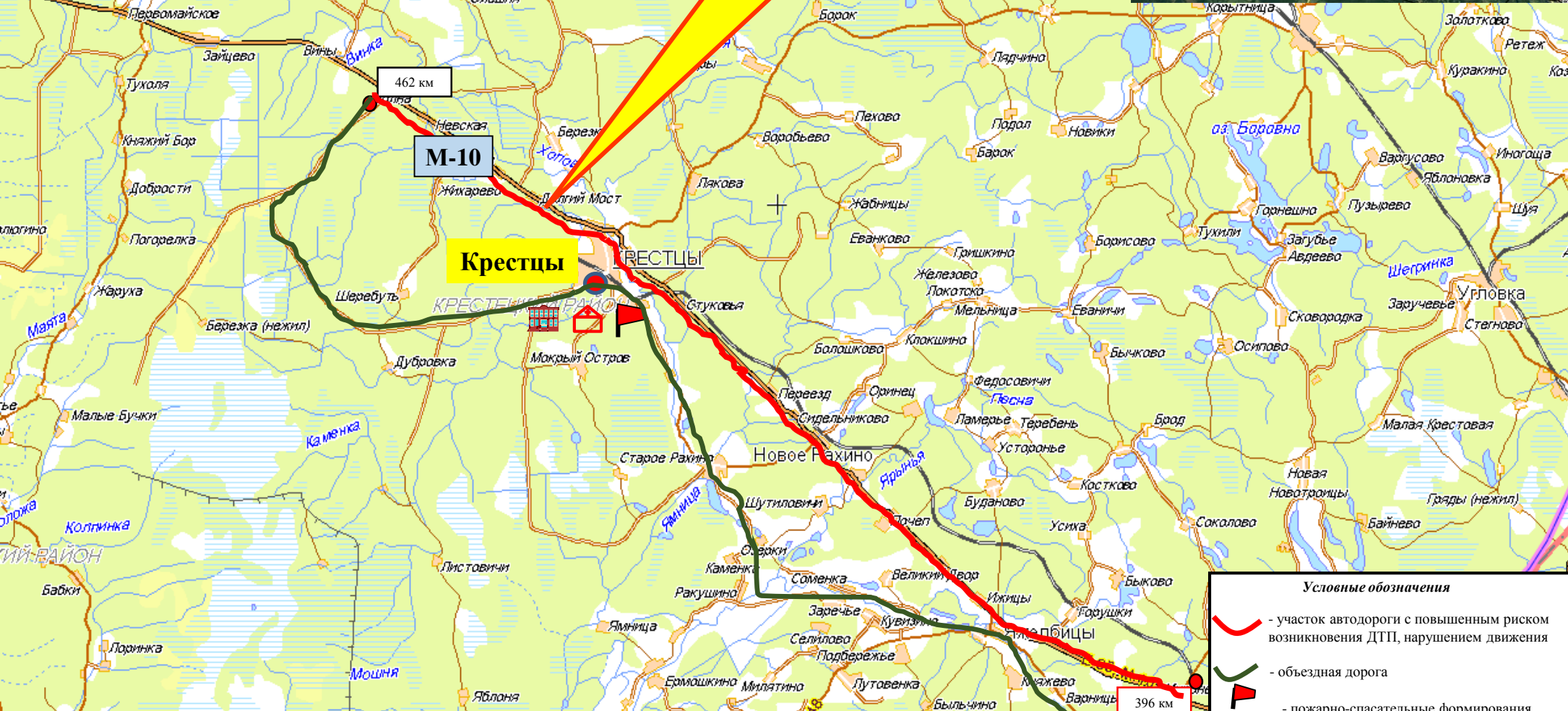
## Прогноз метеоявлений



## Трехмерная модель участка



**Аварийно-опасный участок  
при неблагоприятных  
метеорологических явлениях (396-  
462 км)**



- Условные обозначения**
- участок автодороги с повышенным риском возникновения ДТП, нарушением движения
  - объездная дорога
  - пожарно-спасательные формирования
  - населенный пункт
  - социально-значимый объект
  - больница

15:00:00 09.12.2021  
Исп. ГУ МЧС по Новгородской области  
АРМ № 5 Янушевич А.И.  
тел. 3940-0400  
Использовались АИУС РСЧС, Google Earth, QGIS  
Масштаб 1:5 000 000с

**Отрезанные н.п.:** нет  
**Объездная дорога:** 64 км

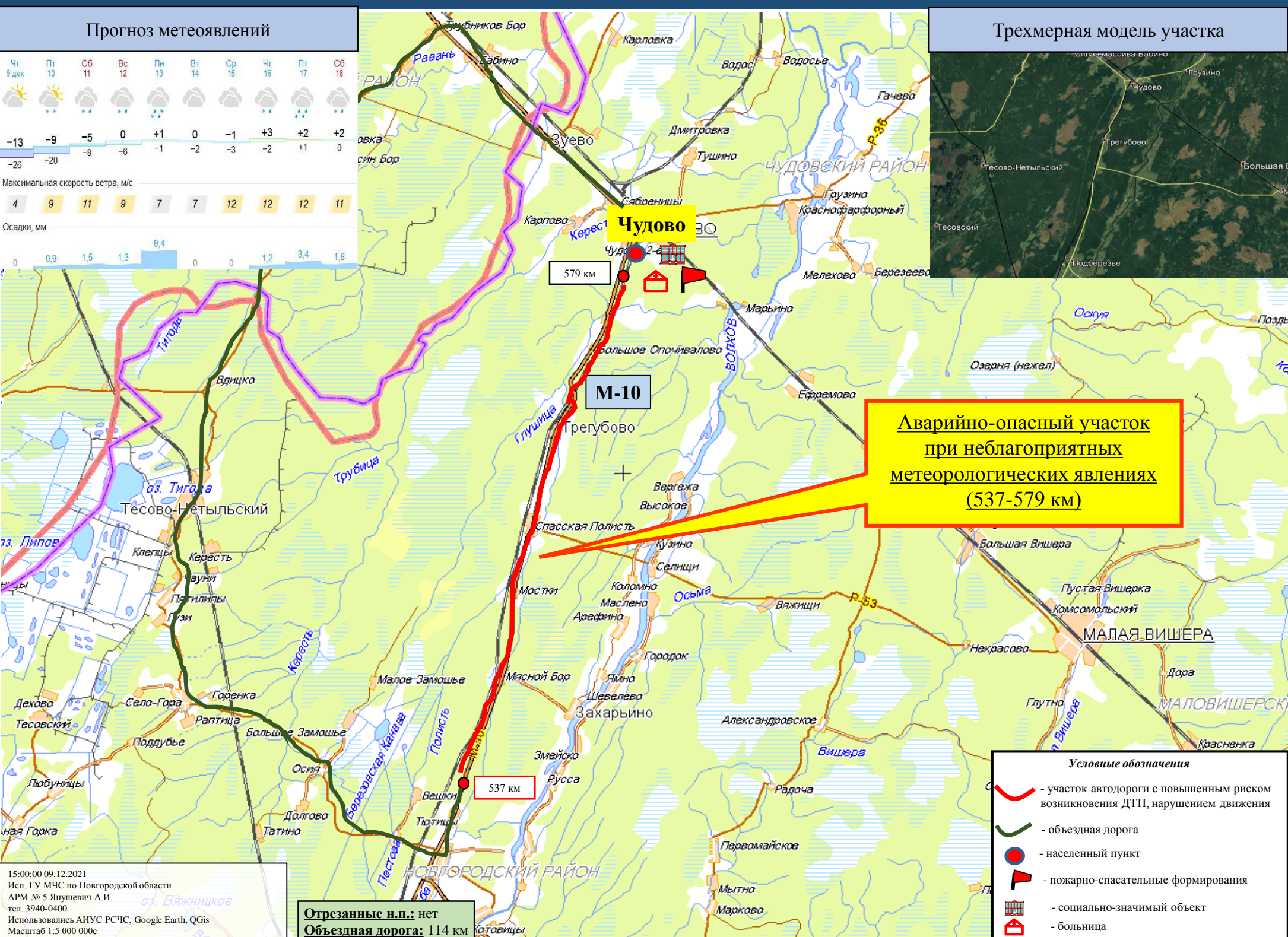
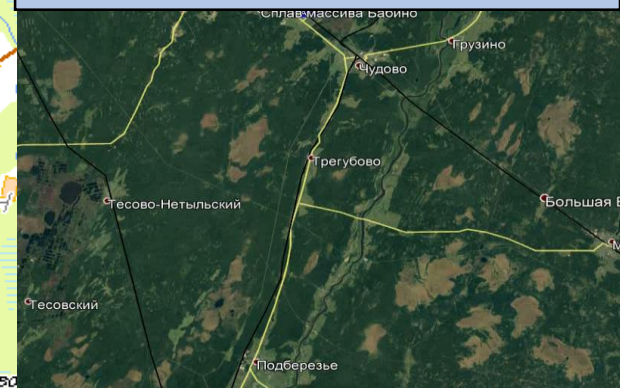


**ИНФОРМАЦИОННЫЕ МАТЕРИАЛЫ ПО РИСКУ НАРУШЕНИЯ ТРАНСПОРТНОГО СООБЩЕНИЯ,  
СВЯЗАННЫХ С НЕБЛАГОПРИЯТНЫМИ ЯВЛЕНИЯМИ ПОГОДЫ НА ФАД М-10  
В НОВГОРОДСКОЙ ОБЛАСТИ (на 11.12.2021)**

**Прогноз метеоявлений**



**Трехмерная модель участка**



**Аварийно-опасный участок  
при неблагоприятных  
метеорологических явлениях  
(537-579 км)**

- Условные обозначения**
- участок автодороги с повышенным риском возникновения ДТП, нарушением движения
  - объездная дорога
  - населенный пункт
  - пожарно-спасательные формирования
  - социально-значимый объект
  - больница

15:00:00 09.12.2021  
Исп. ГУ МЧС по Новгородской области  
АРМ № 5 Янушевич А.И.  
тел. 3940-0400  
Использовались АИУС РСЧС, Google Earth, QGIS  
Масштаб 1:5 000 000с

**Отрезанные н.п.:** нет  
**Объездная дорога:** 114 км

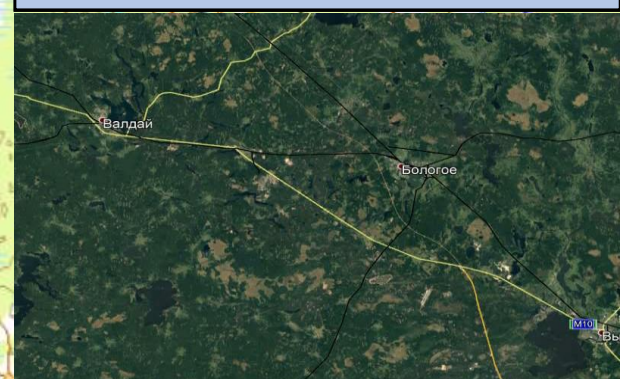


# ИНФОРМАЦИОННЫЕ МАТЕРИАЛЫ ПО РИСКУ НАРУШЕНИЯ ТРАНСПОРТНОГО СООБЩЕНИЯ, СВЯЗАННЫХ С НЕБЛАГОПРИЯТНЫМИ ЯВЛЕНИЯМИ ПОГОДЫ НА ФАД М-10 В НОВГОРОДСКОЙ ОБЛАСТИ (на 11.12.2021)

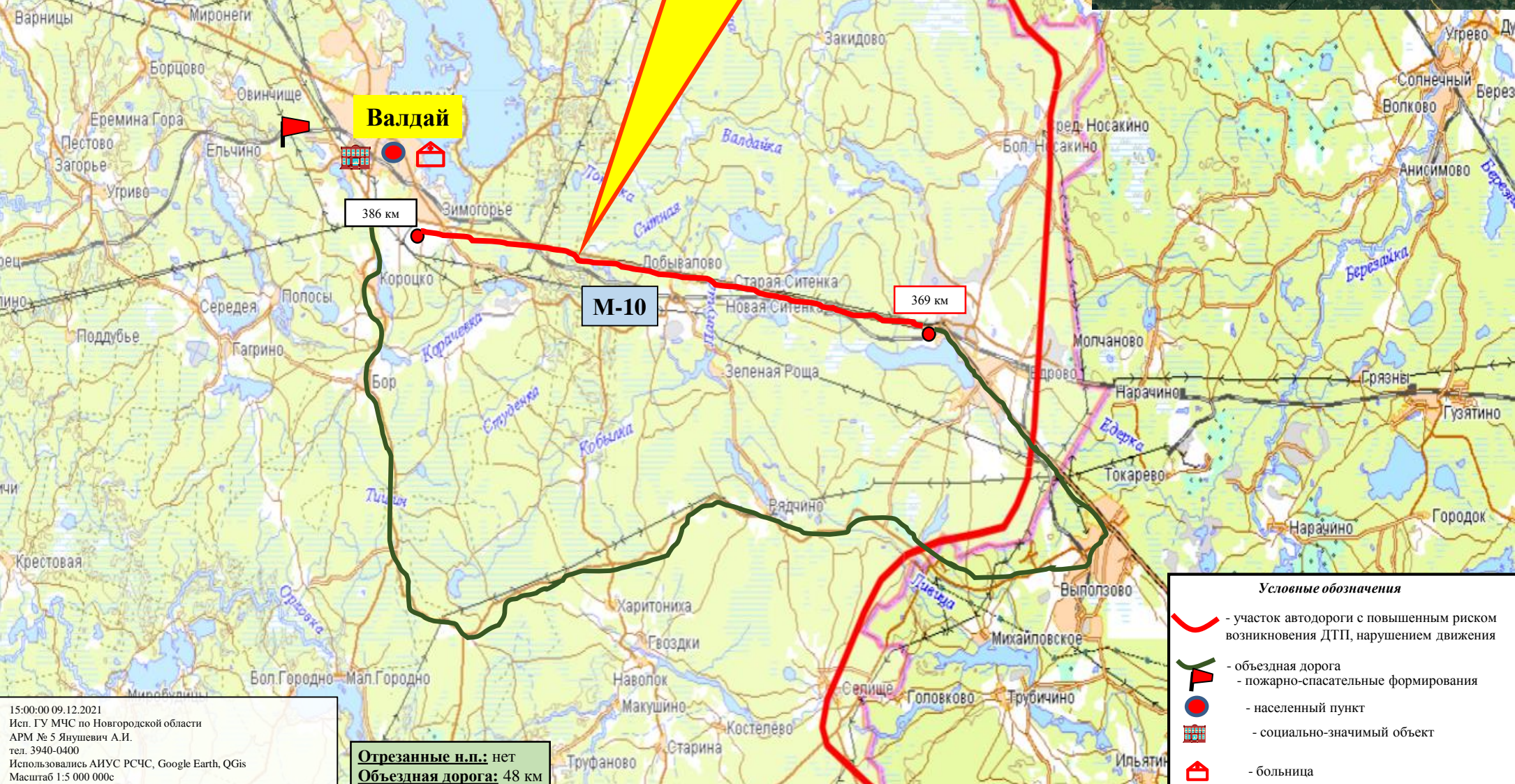
## Прогноз метеоявлений



## Трехмерная модель участка



**Аварийно-опасный участок  
при неблагоприятных  
метеорологических явлениях  
(369-386 км)**



**Валдай**

**М-10**

**Отрезанные н.п.:** нет  
**Объездная дорога:** 48 км

- Условные обозначения*
- участок автодороги с повышенным риском возникновения ДТП, нарушением движения
  - объездная дорога
  - населенный пункт
  - социально-значимый объект
  - больница

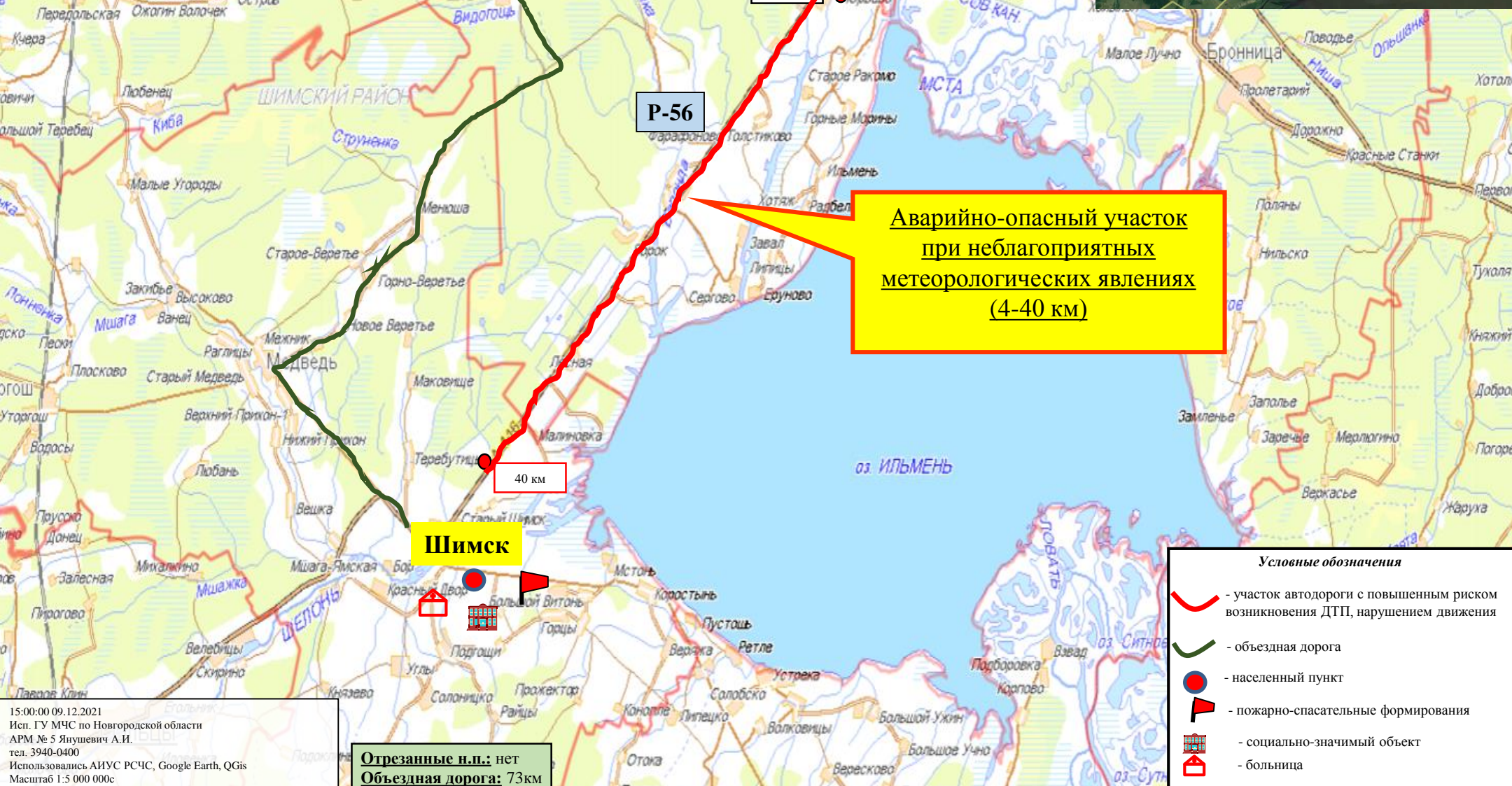
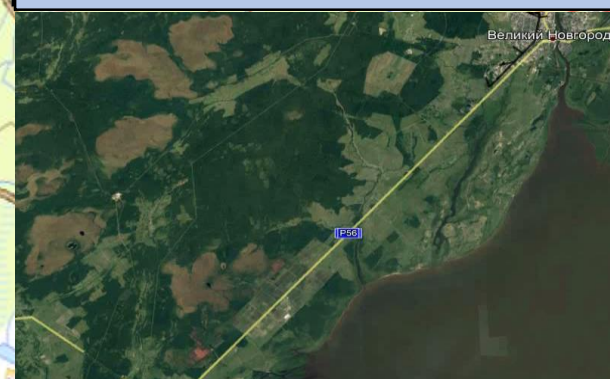


# ИНФОРМАЦИОННЫЕ МАТЕРИАЛЫ ПО РИСКУ НАРУШЕНИЯ ТРАНСПОРТНОГО СООБЩЕНИЯ, СВЯЗАННЫХ С НЕБЛАГОПРИЯТНЫМИ ЯВЛЕНИЯМИ ПОГОДЫ НА Р-56 В НОВГОРОДСКОЙ ОБЛАСТИ (на 11.12.2021)

## Прогноз метеоявлений



## Трехмерная модель участка



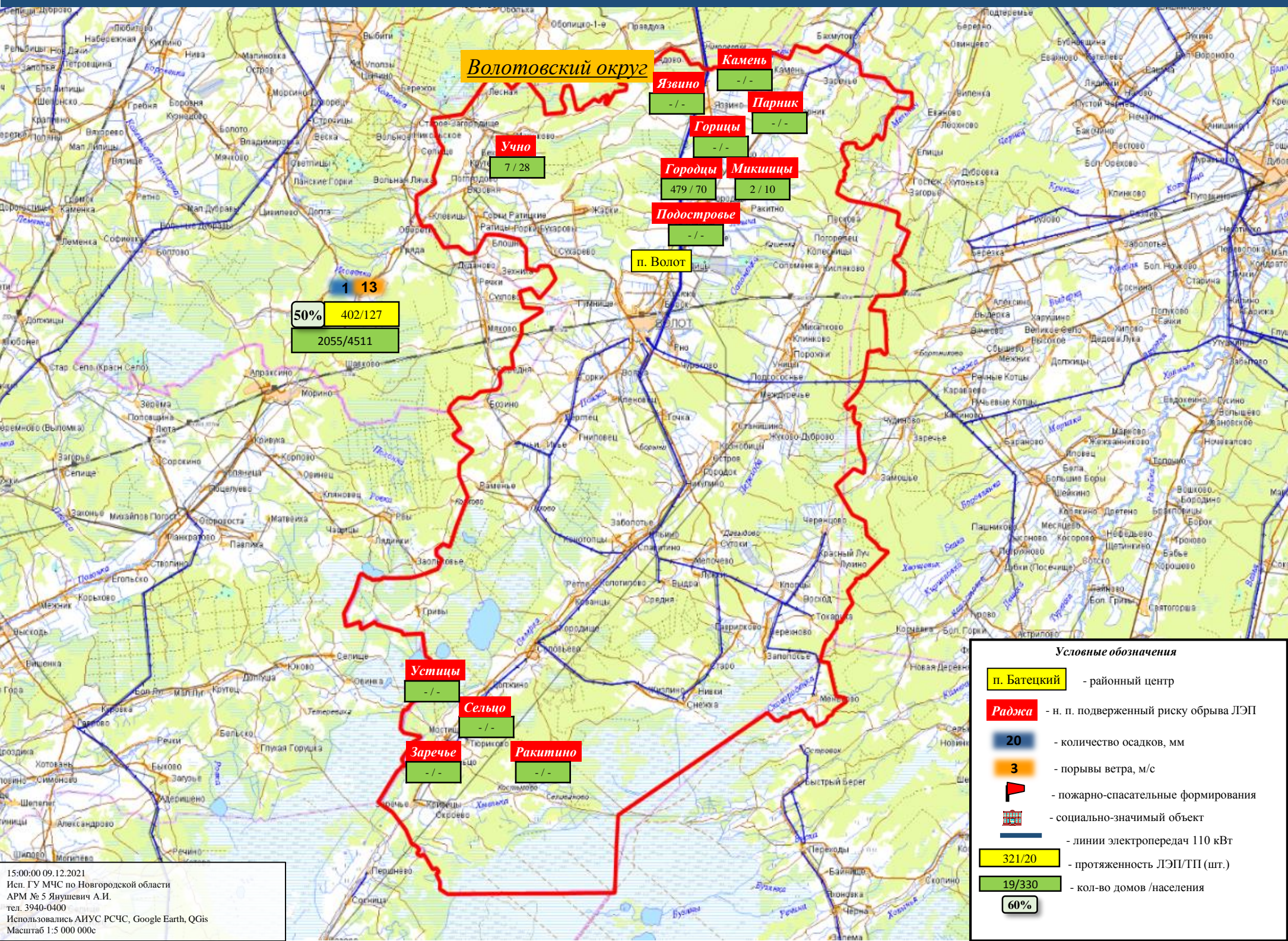
- Условные обозначения**
- участок автодороги с повышенным риском возникновения ДТП, нарушением движения
  - объездная дорога
  - населенный пункт
  - пожарно-спасательные формирования
  - социально-значимый объект
  - больница

15:00:00 09.12.2021  
Исп. ГУ МЧС по Новгородской области  
АРМ № 5 Янушевич А.И.  
тел. 3940-0400  
Использовались АИУС РСЧС, Google Earth, QGIS  
Масштаб 1:5 000 000с

**Отрезанные н.п.:** нет  
**Объездная дорога:** 73км



# ИНФОРМАЦИОННЫЕ МАТЕРИАЛЫ НЕБЛАГОПРИЯТНОМУ ЯВЛЕНИЮ ПОГОДЫ НА ТЕРРИТОРИИ НОВГОРОДСКОЙ ОБЛАСТИ (РИСК НАРУШЕНИЯ ЭЛЕКТРОСНАБЖЕНИЯ на 11.12.2021)



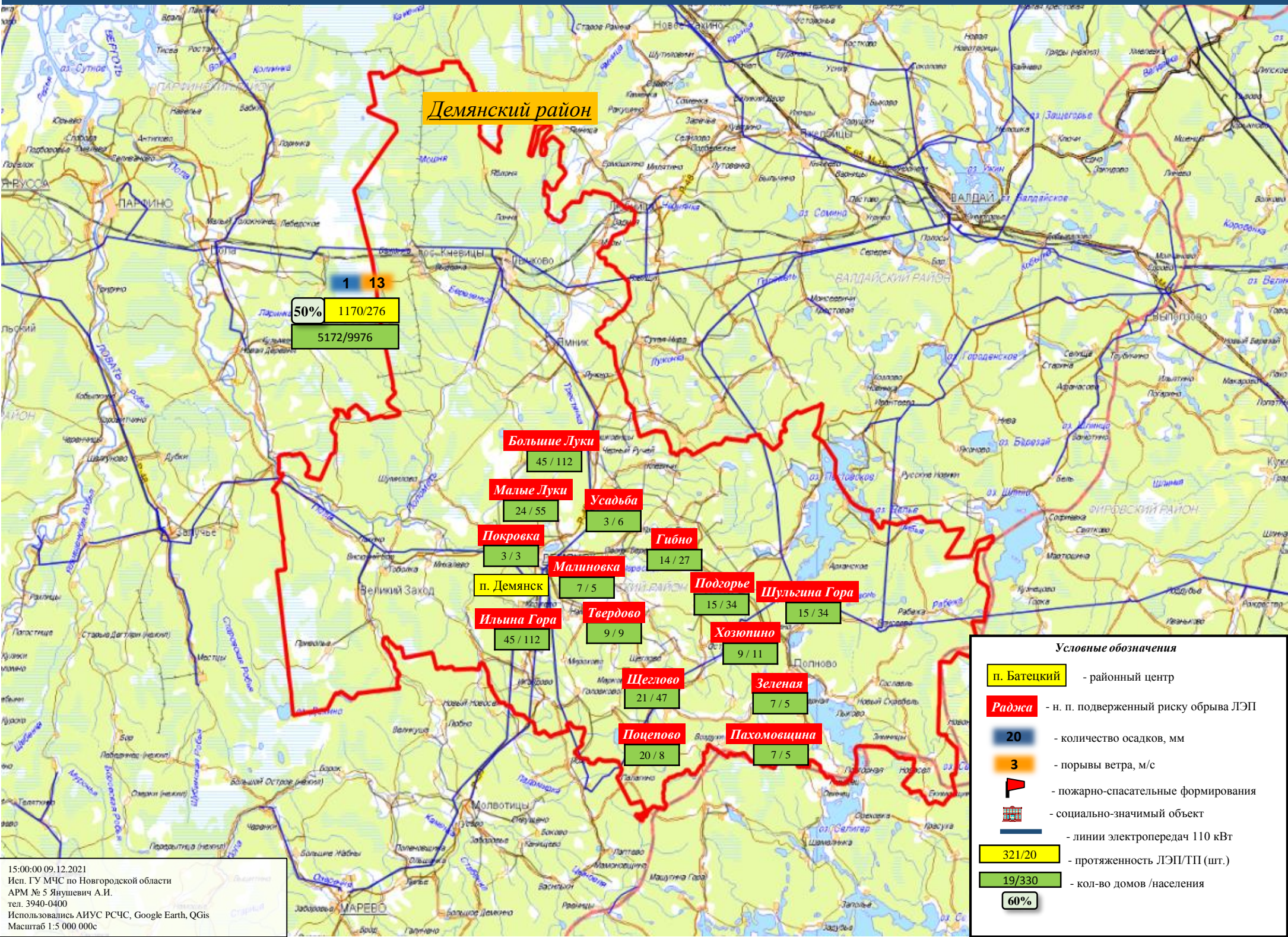
**Условные обозначения**

- п. Батецкий** - районный центр
- Раджа** - н. п. подверженный риску обрыва ЛЭП
- 20** - количество осадков, мм
- 3** - порывы ветра, м/с
- пожарно-спасательные формирования
- социально-значимый объект
- линии электропередач 110 кВт
- 321/20** - протяженность ЛЭП/ТП (шт.)
- 19/330** - кол-во домов /населения
- 60%**

15:00:00 09.12.2021  
 Исп. ГУ МЧС по Новгородской области  
 АРМ № 5 Янушевич А.И.  
 тел. 3940-0400  
 Использовались АИУС РСЧС, Google Earth, QGIS  
 Масштаб 1:5 000 000с



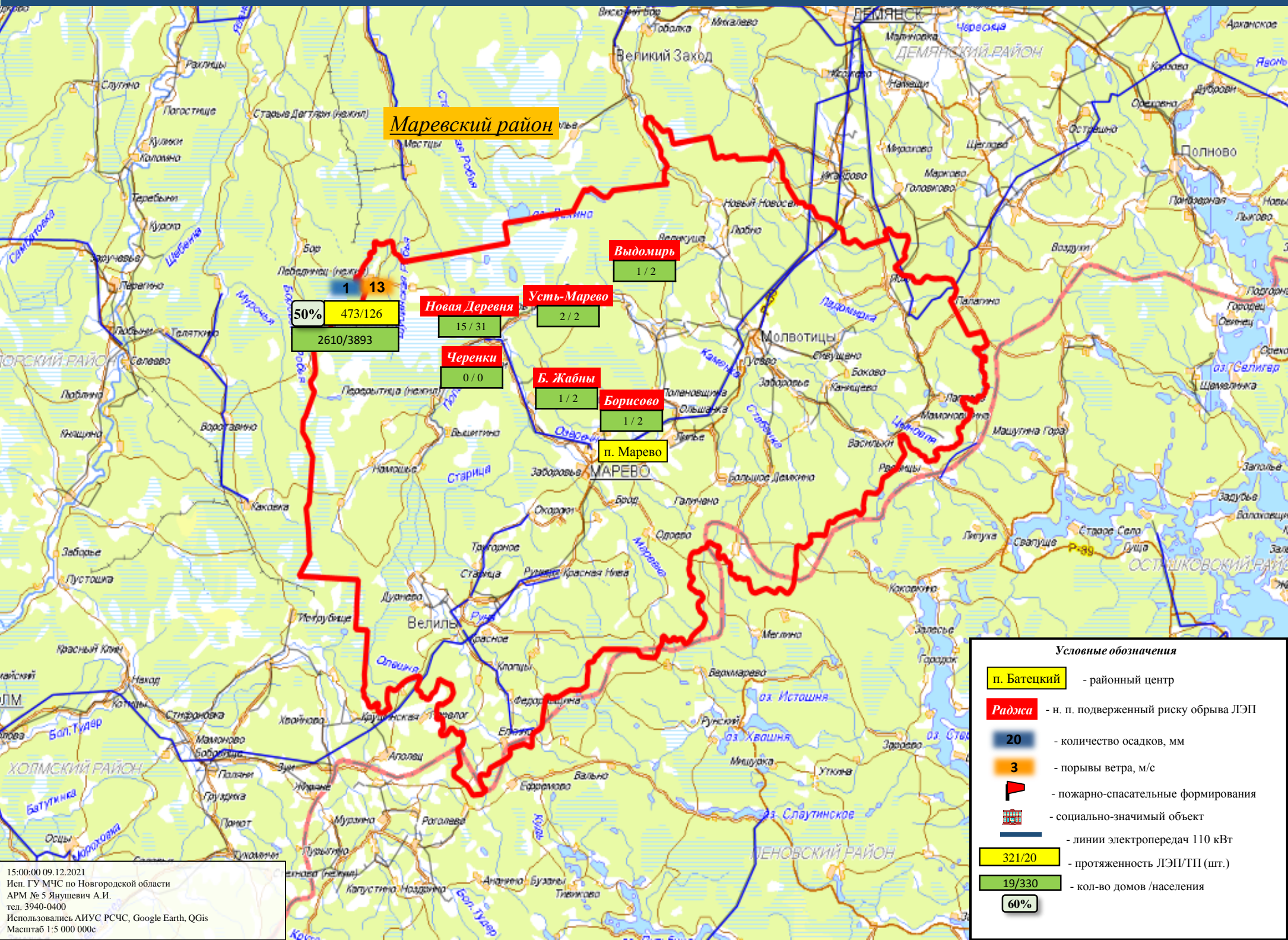
# ИНФОРМАЦИОННЫЕ МАТЕРИАЛЫ НЕБЛАГОПРИЯТНОМУ ЯВЛЕНИЮ ПОГОДЫ НА ТЕРРИТОРИИ НОВГОРОДСКОЙ ОБЛАСТИ (РИСК НАРУШЕНИЯ ЭЛЕКТРОСНАБЖЕНИЯ на 11.12.2021)



15:00:00 09.12.2021  
 Исп. ГУ МЧС по Новгородской области  
 АРМ № 5 Янушевич А.И.  
 тел. 3940-0400  
 Использовались АИУС РСЧС, Google Earth, QGIS  
 Масштаб 1:5 000 000с



ИНФОРМАЦИОННЫЕ МАТЕРИАЛЫ НЕБЛАГОПРИЯТНОМУ ЯВЛЕНИЮ ПОГОДЫ НА ТЕРРИТОРИИ  
 НОВГОРОДСКОЙ ОБЛАСТИ (РИСК НАРУШЕНИЯ ЭЛЕКТРОСНАБЖЕНИЯ на 11.12.2021)



**Муревский район**

**50%**  
 473/126  
 2610/3893

**Новая Деревня**  
 15 / 31

**Черенки**  
 0 / 0

**Усть-Марево**  
 2 / 2

**Б. Жабны**  
 1 / 2

**Борисово**  
 1 / 2

**п. Марево**

**МАРЕВО**

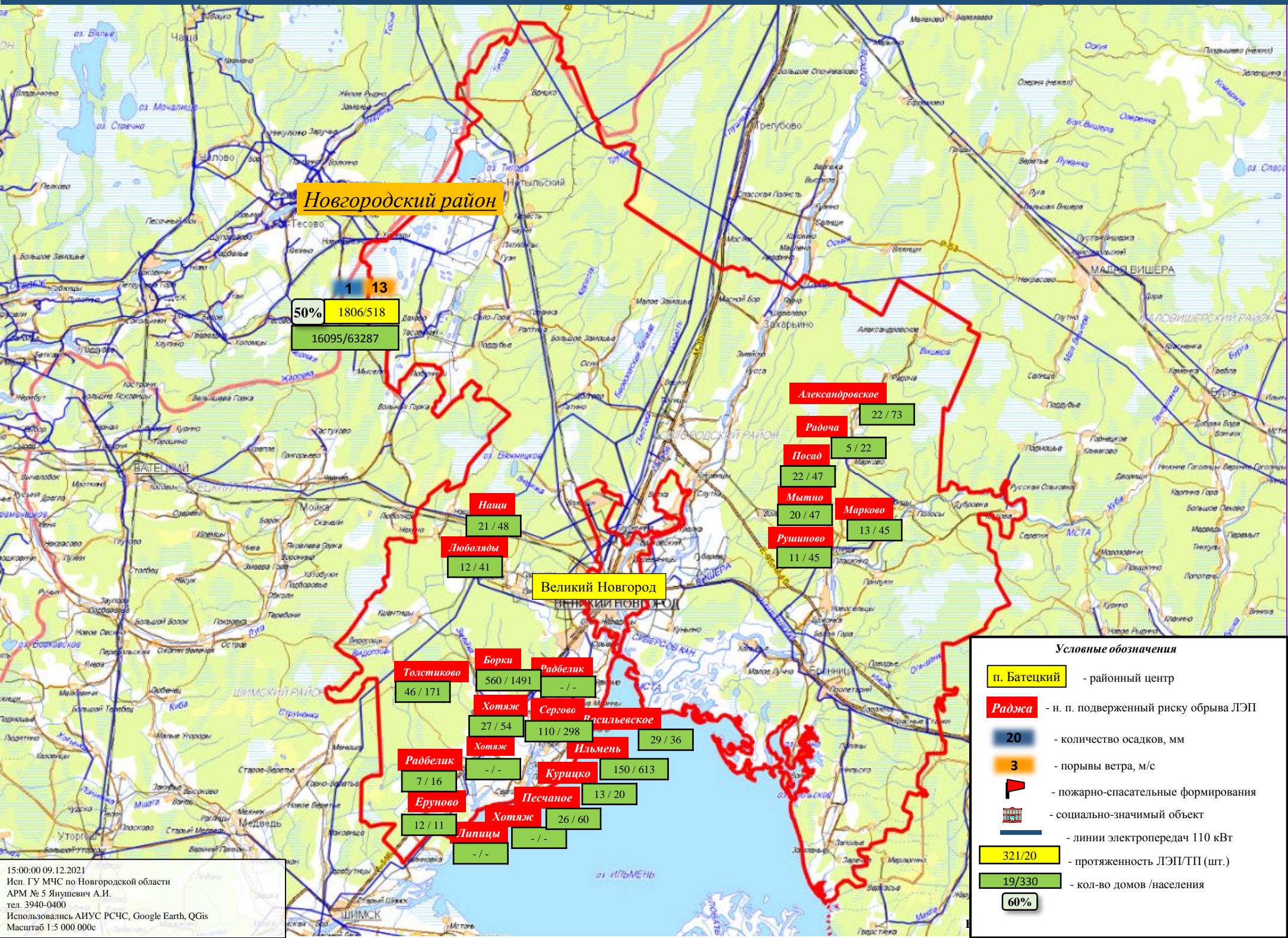
**Видомир**  
 1 / 2

**Условные обозначения**

- п. Батецкий - районный центр
- Раджа - н. п. подверженный риску обрыва ЛЭП
- 20 - количество осадков, мм
- 3 - порывы ветра, м/с
- пожарно-спасательные формирования
- социально-значимый объект
- линии электропередач 110 кВт
- 321/20 - протяженность ЛЭП/ТП (шт.)
- 19/330 - кол-во домов / населения
- 60%

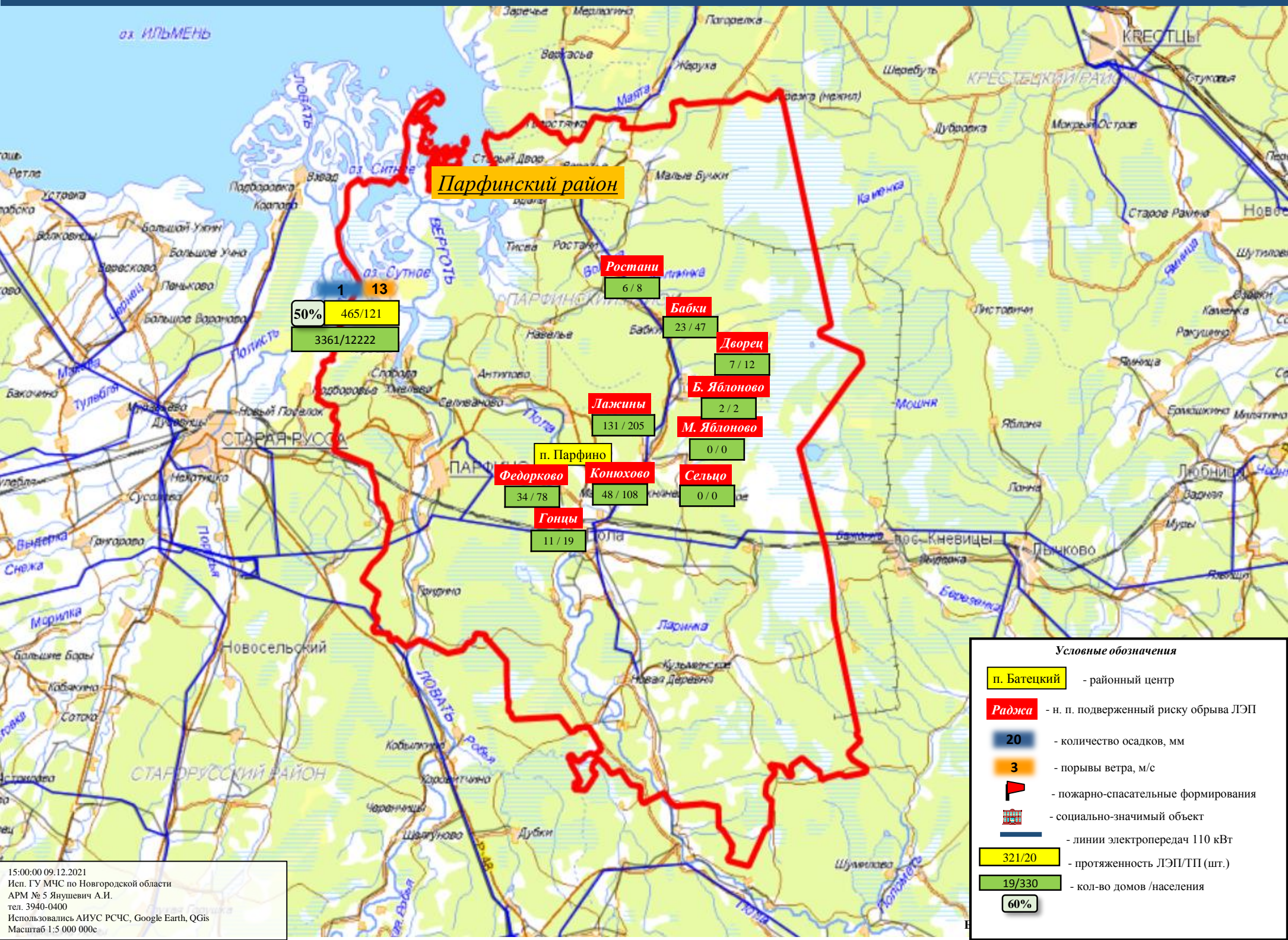


# ИНФОРМАЦИОННЫЕ МАТЕРИАЛЫ НЕБЛАГОПРИЯТНОМУ ЯВЛЕНИЮ ПОГОДЫ НА ТЕРРИТОРИИ НОВГОРОДСКОЙ ОБЛАСТИ (РИСК НАРУШЕНИЯ ЭЛЕКТРОСНАБЖЕНИЯ на 11.12.2021)





# ИНФОРМАЦИОННЫЕ МАТЕРИАЛЫ НЕБЛАГОПРИЯТНОМУ ЯВЛЕНИЮ ПОГОДЫ НА ТЕРРИТОРИИ НОВГОРОДСКОЙ ОБЛАСТИ (РИСК НАРУШЕНИЯ ЭЛЕКТРОСНАБЖЕНИЯ на 11.12.2021)



**Парфинский район**

50% 465/121  
3361/12222

**Ростани**  
6 / 8

**Бабки**  
23 / 47

**Дворец**  
7 / 12

**Б. Яблоново**  
2 / 2

**М. Яблоново**  
0 / 0

**Лажинцы**  
131 / 205

**Федорково**  
34 / 78

**Конюхово**  
48 / 108

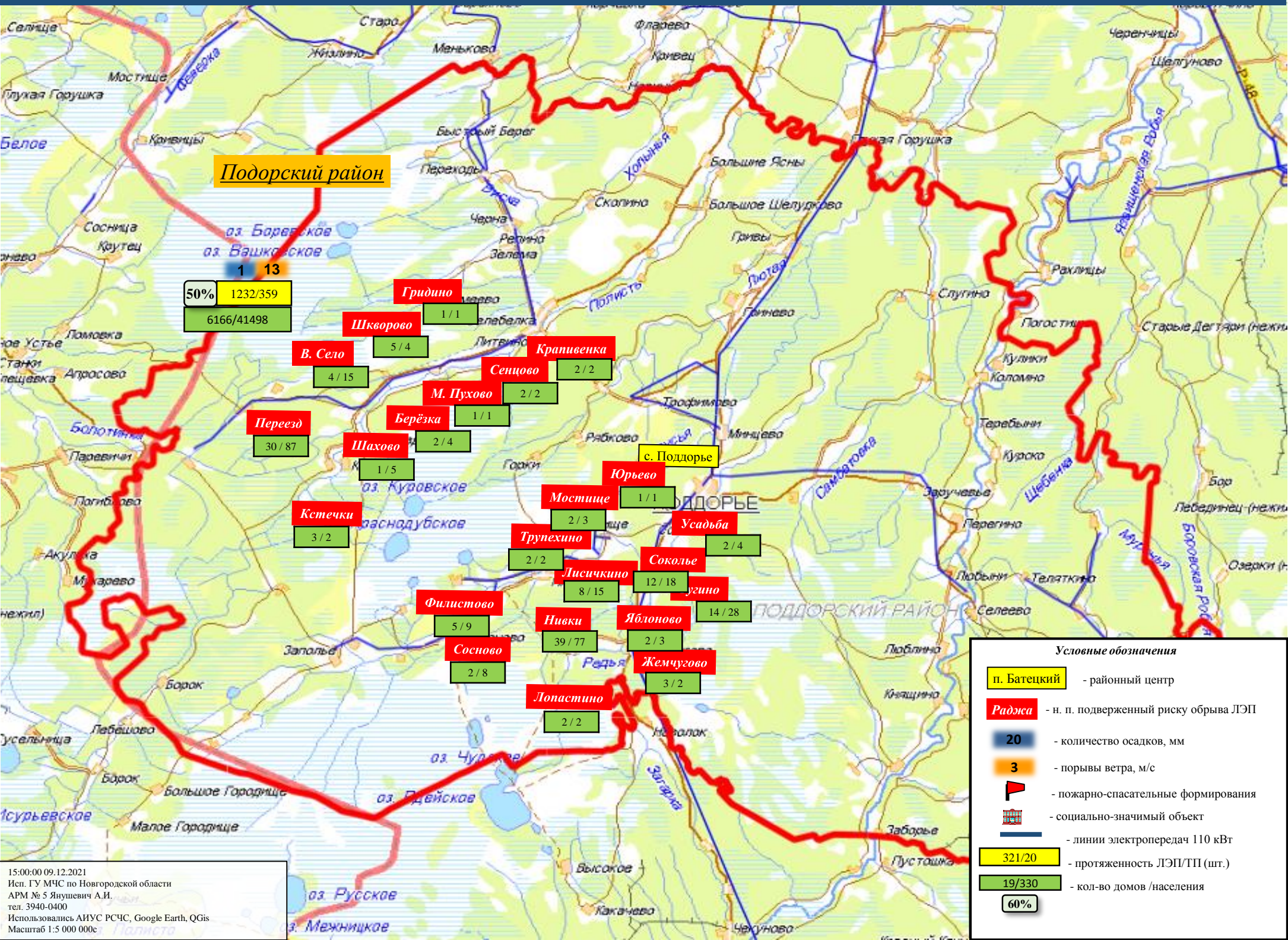
**Сельцо**  
0 / 0

**Гонцы**  
11 / 19

п. Парфино

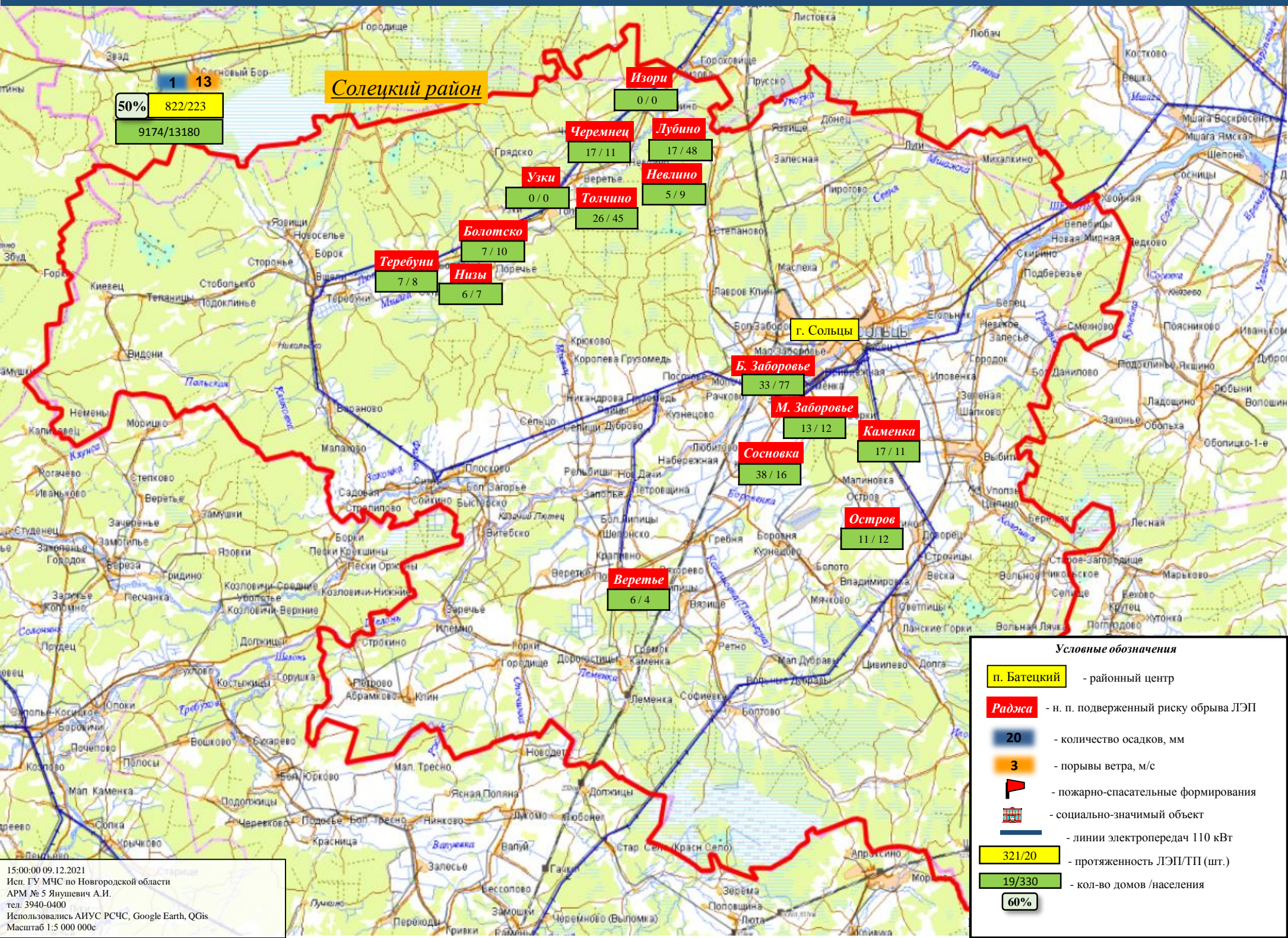


# ИНФОРМАЦИОННЫЕ МАТЕРИАЛЫ НЕБЛАГОПРИЯТНОМУ ЯВЛЕНИЮ ПОГОДЫ НА ТЕРРИТОРИИ НОВГОРОДСКОЙ ОБЛАСТИ (РИСК НАРУШЕНИЯ ЭЛЕКТРОСНАБЖЕНИЯ на 11.12.2021)





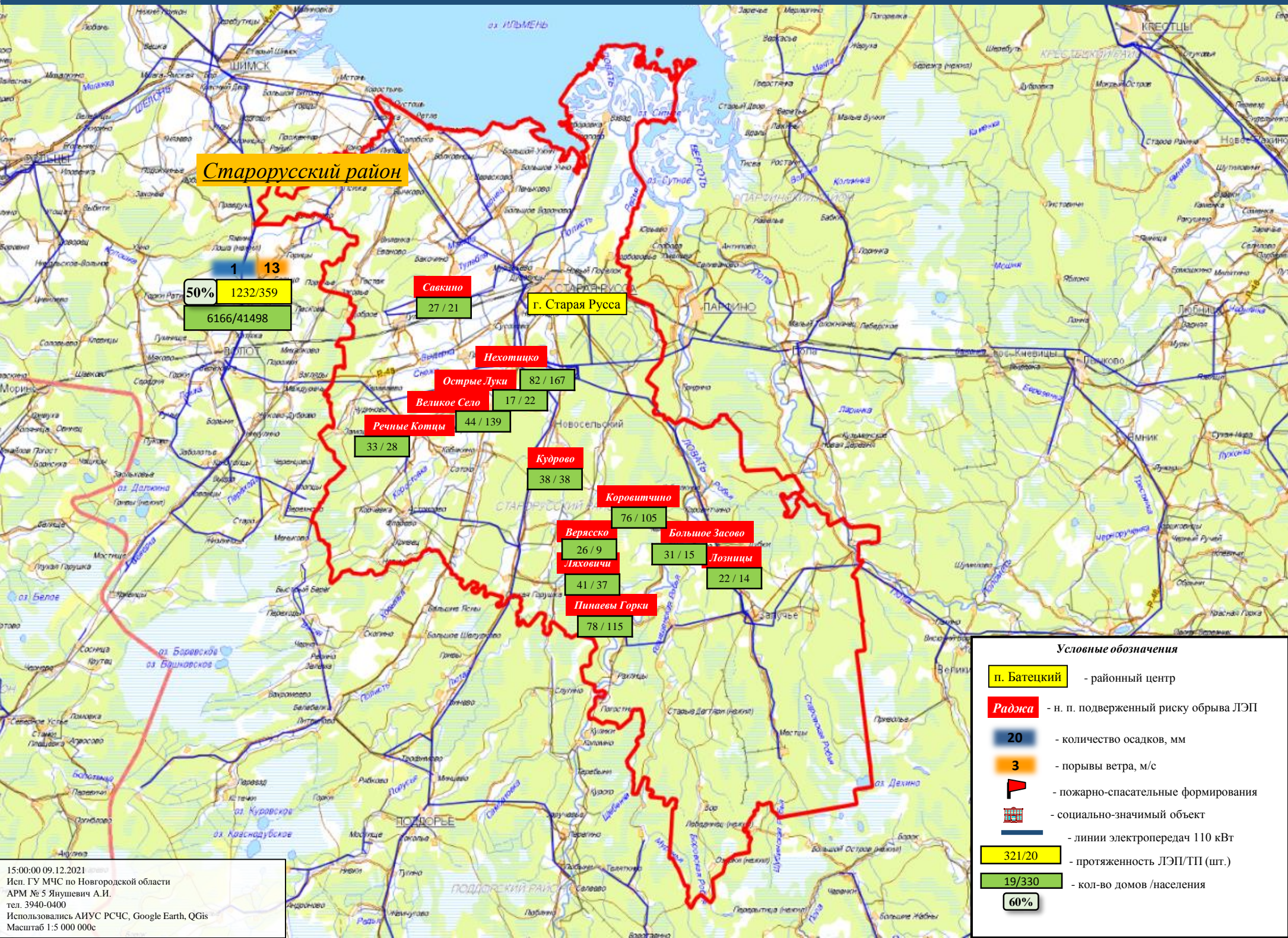
# ИНФОРМАЦИОННЫЕ МАТЕРИАЛЫ НЕБЛАГОПРИЯТНОМУ ЯВЛЕНИЮ ПОГОДЫ НА ТЕРРИТОРИИ НОВГОРОДСКОЙ ОБЛАСТИ (РИСК НАРУШЕНИЯ ЭЛЕКТРОСНАБЖЕНИЯ на 11.12.2021)



15:00:00 09.12.2021  
 Исп. ГУ МЧС по Новгородской области  
 АРМ № 5 Янушевич А.И.  
 тел. 3940-0400  
 Использовались АИУС РСЧС, Google Earth, QGIS  
 Масштаб 1:5 000 000с



# ИНФОРМАЦИОННЫЕ МАТЕРИАЛЫ НЕБЛАГОПРИЯТНОМУ ЯВЛЕНИЮ ПОГОДЫ НА ТЕРРИТОРИИ НОВГОРОДСКОЙ ОБЛАСТИ (РИСК НАРУШЕНИЯ ЭЛЕКТРОСНАБЖЕНИЯ на 11.12.2021)

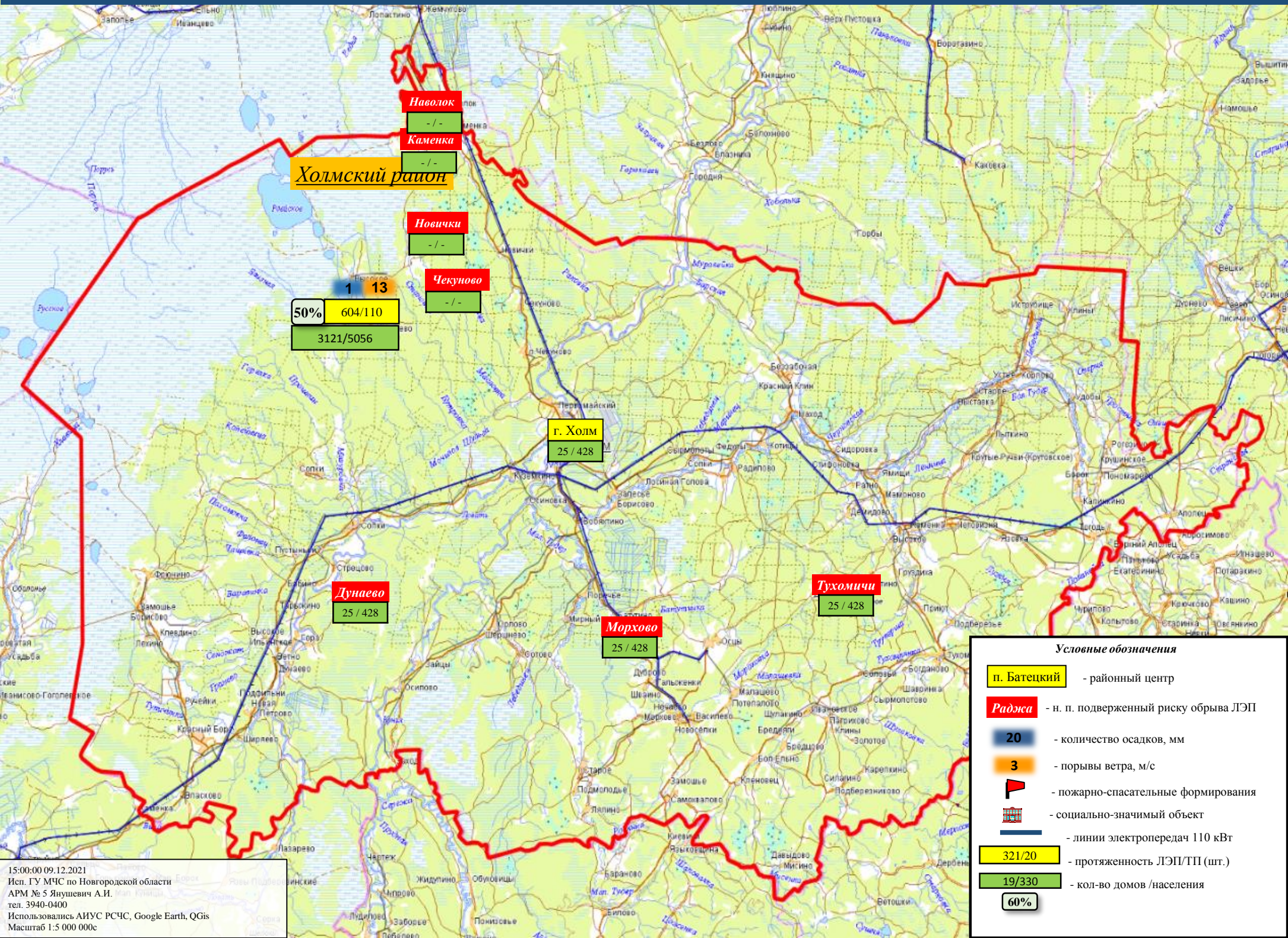


## Условные обозначения

- п. Батецкий - районный центр
- Раджа - н. п. подверженный риску обрыва ЛЭП
- 20 - количество осадков, мм
- 3 - порывы ветра, м/с
- 🚒 - пожарно-спасательные формирования
- социально-значимый объект
- линии электропередач 110 кВТ
- 321/20 - протяженность ЛЭП/ТП (шт.)
- 19/330 - кол-во домов /населения
- 60%



# ИНФОРМАЦИОННЫЕ МАТЕРИАЛЫ НЕБЛАГОПРИЯТНОМУ ЯВЛЕНИЮ ПОГОДЫ НА ТЕРРИТОРИИ НОВГОРОДСКОЙ ОБЛАСТИ (РИСК НАРУШЕНИЯ ЭЛЕКТРОСНАБЖЕНИЯ на 11.12.2021)



**Наволоч**  
- / -

**Каменка**  
- / -

**Холмский район**

**Новички**  
- / -

**Чекуново**  
- / -

**50%**    **604/110**  
**3121/5056**

**г. ХОЛМ**  
**25 / 428**

**Дунаево**  
**25 / 428**

**Морхово**  
**25 / 428**

**Тухомичи**  
**25 / 428**



# ИНФОРМАЦИОННЫЕ МАТЕРИАЛЫ НЕБЛАГОПРИЯТНОМУ ЯВЛЕНИЮ ПОГОДЫ НА ТЕРРИТОРИИ НОВГОРОДСКОЙ ОБЛАСТИ (РИСК НАРУШЕНИЯ ЭЛЕКТРОСНАБЖЕНИЯ на 11.12.2021)

