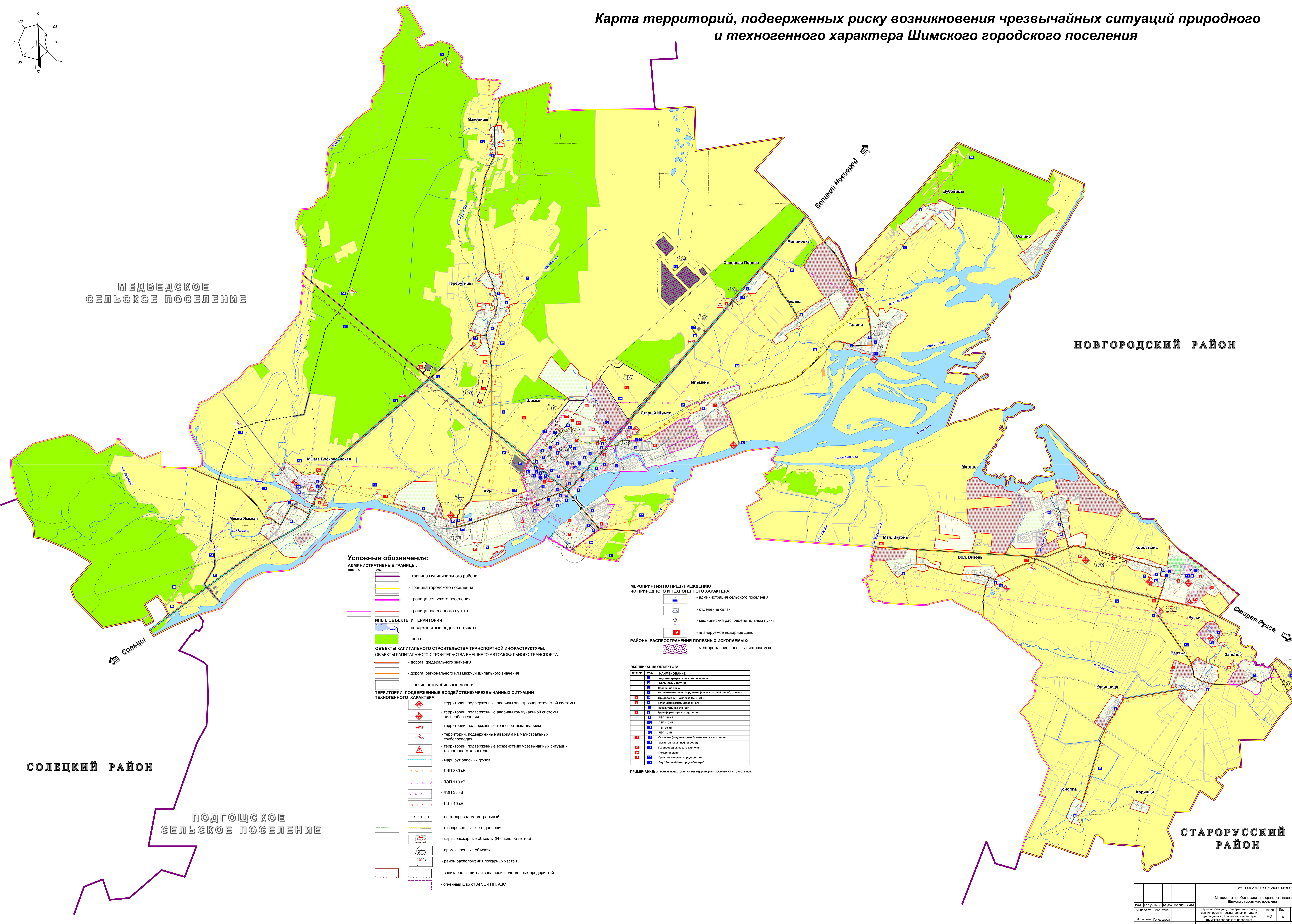
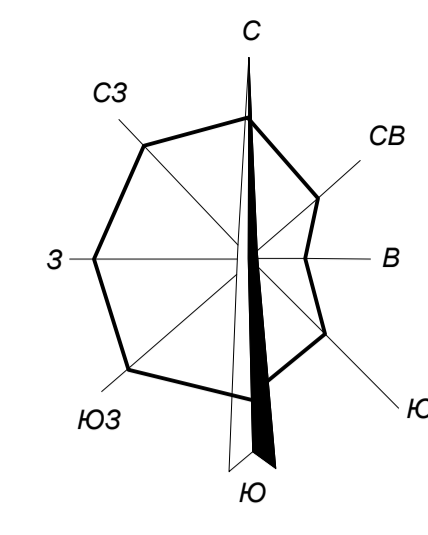


Карта территорий, подверженных риску возникновения чрезвычайных ситуаций природного и техногенного характера Шимского городского поселения



МЕДВЕДСКОЕ СЕЛЬСКОЕ ПОСЕЛЕНИЕ

НОВГОРОДСКИЙ РАЙОН

СОЛЕЦКИЙ РАЙОН

ПОДГОЩСКОЕ СЕЛЬСКОЕ ПОСЕЛЕНИЕ

СТАРОРУССКИЙ РАЙОН

Условные обозначения:

- АДМИНИСТРАТИВНЫЕ ГРАНИЦЫ:**
 - граница муниципального района
 - граница городского поселения
 - граница сельского поселения
 - граница населенного пункта
- ИННЕ ОБЪЕКТЫ И ТЕРРИТОРИИ**
 - поверхностные водные объекты
 - леса
- ОБЪЕКТЫ КАПИТАЛЬНОГО СТРОИТЕЛЬСТВА ТРАНСПОРТНОЙ ИНФРАСТРУКТУРЫ:**
 - объекты капитального строительства внешнего автомобильного транспорта:
 - дорога федерального значения
 - дорога регионального или муниципального значения
 - прочие автомобильные дороги
- ТЕРРИТОРИИ, ПОДВЕРЖЕННЫЕ ВОЗДЕЙСТВИЮ ЧРЕЗВЫЧАЙНЫХ СИТУАЦИЙ ТЕХНОГЕННОГО ХАРАКТЕРА:**
- территории, подверженные авариям электроэнергетической системы
 - территории, подверженные авариям коммунальной системы водоснабжения
 - территории, подверженные транспортным авариям
 - территории, подверженные авариям на магистральных трубопроводах
 - территории, подверженные воздействию чрезвычайных ситуаций техногенного характера
 - маршрут опасных грузов
 - ЛЭП 330 кВ
 - ЛЭП 110 кВ
 - ЛЭП 35 кВ
 - ЛЭП 10 кВ
 - нефтепровод магистральный
 - газопровод высокого давления
 - взрывопожарные объекты (N-число объектов)
 - промышленные объекты
 - район расположения пожарных частей
 - санитарно-защитная зона производственных предприятий
 - оленный шар от АГЭС-ГНП, АЭС

МЕРОПРИЯТИЯ ПО ПРЕДУПРЕЖДЕНИЮ ЧС ПРИРОДНОГО И ТЕХНОГЕННОГО ХАРАКТЕРА:

- администрация сельского поселения
- отделение связи
- медицинский распределительный пункт
- планируемое пожарное депо

РАЙОНЫ РАСПРОСТРАНЕНИЯ ПОЛЕЗНЫХ ИСКОПАЕМЫХ:

- месторождение полезных ископаемых

ЭКСПЛИКАЦИЯ ОБЪЕКТОВ:

номер	суб.	НАИМЕНОВАНИЕ
1	Администрация сельского поселения	
2	Волонтеры "Индустриет"	
3	Областное отделение	
4	Автомобильный транспорт (включая легковой транспорт), станция	
5	Производственный комплекс (АЭС, СЭС)	
6	Котельная (парогенераторная)	
7	Панельная станция	
8	Трансформаторная подстанция	
9	ЛЭП 330 кВ	
10	ЛЭП 110 кВ	
11	ЛЭП 35 кВ	
12	ЛЭП 10 кВ	
13	Сливная (подкачивающая башня), насосная станция	
14	Магистральный нефтепровод	
15	Газопровод высокого давления	
16	Промышленные объекты	
17	Производственные предприятия	
18	Ад. "Великий Новгород - Солнечно"	

ПРИМЕЧАНИЕ: опасные предприятия на территории поселения отсутствуют.

										от 21.09.2018 №0150300001418000039		
										Материалы по обоснованию генерального плана Шимского городского поселения		
ИМ.	Кол.уч.	Лист	№ доп.	Подпись	Дата	Карта территории, подверженной риску возникновения чрезвычайных ситуаций природного и техногенного характера Шимского городского поселения.	Страница	Лист	Листов	МО	8	9
Исполнитель	Генеральный											
Исполнитель	Уч.	Малинова				М 1:25000				ООО "Ранур"		