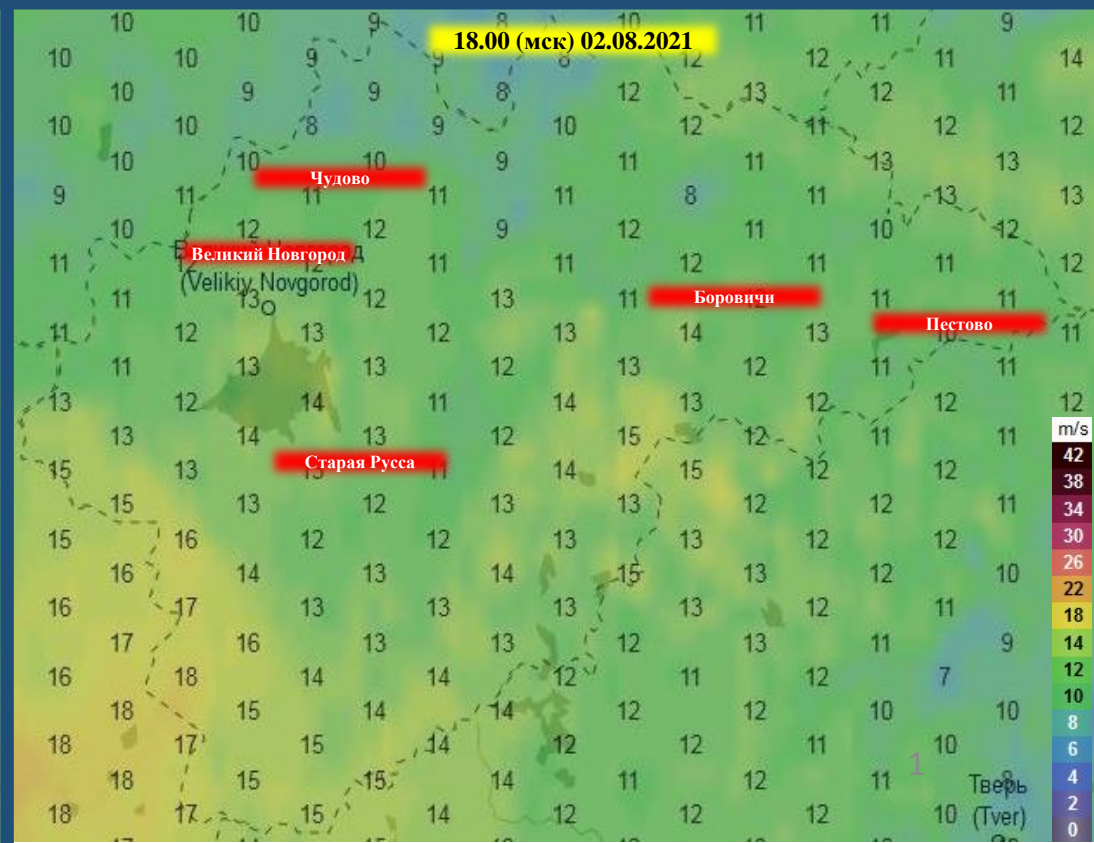
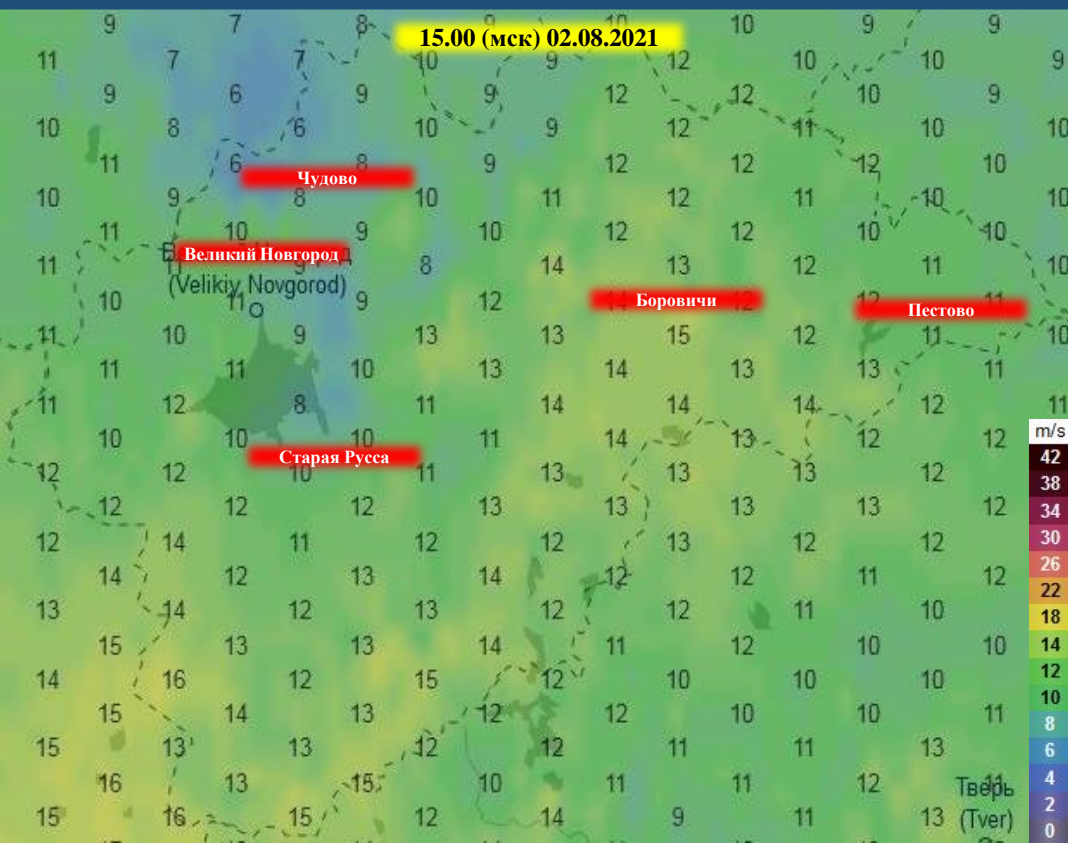
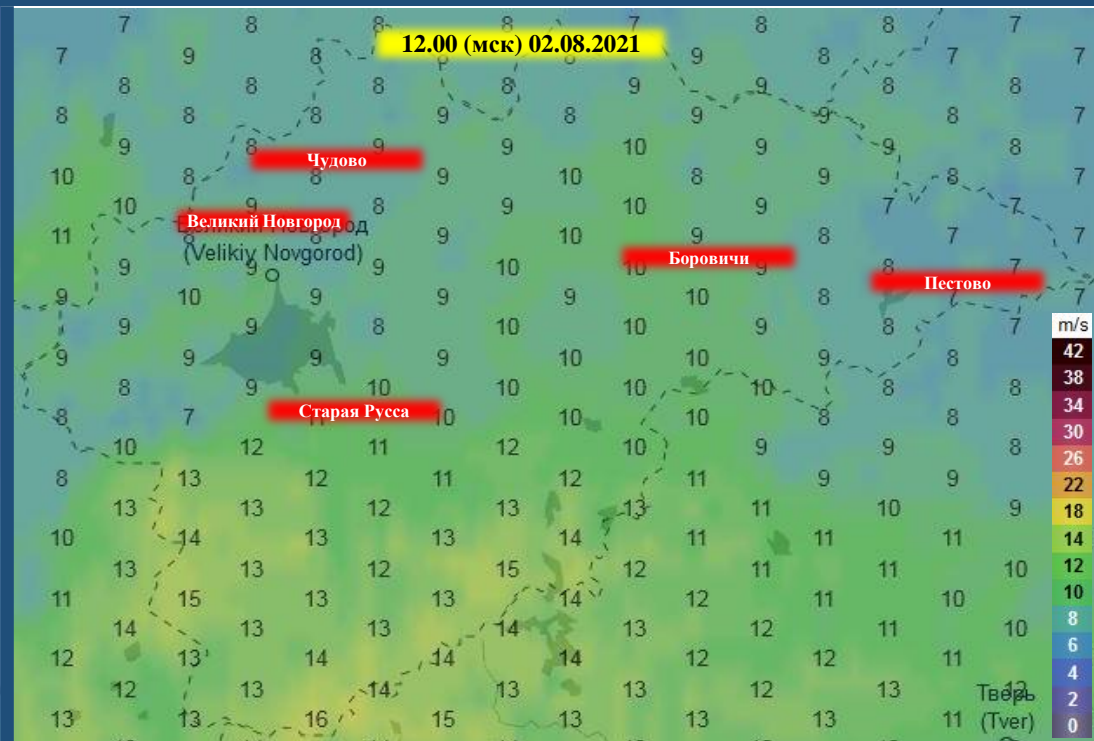
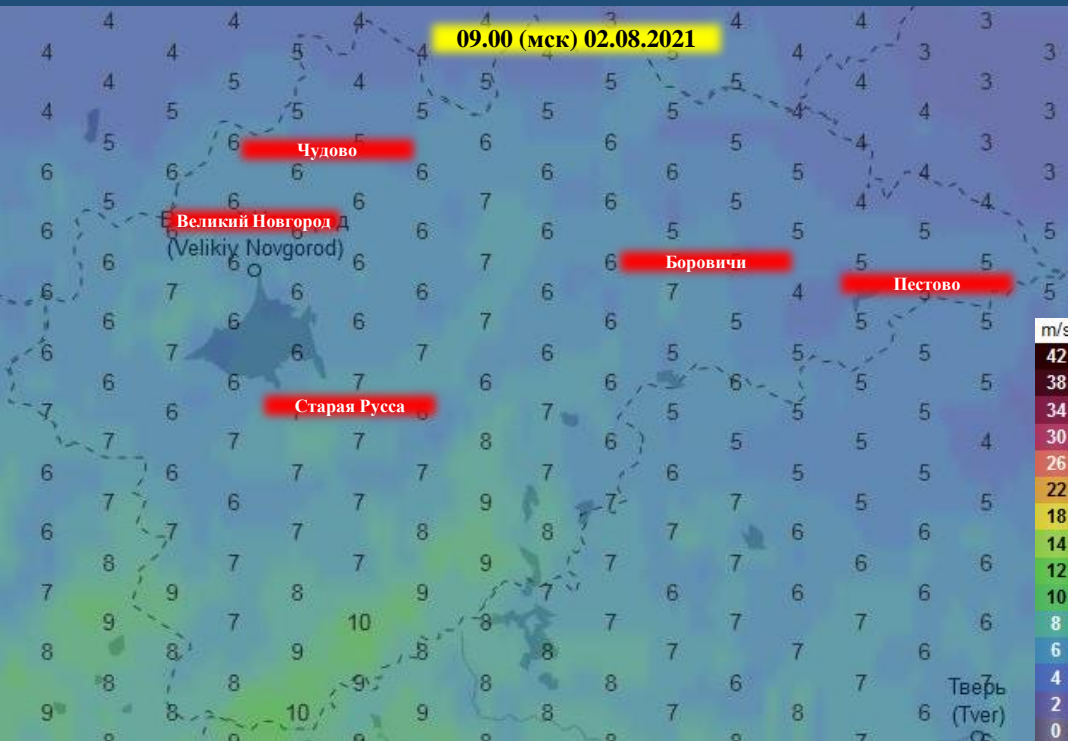
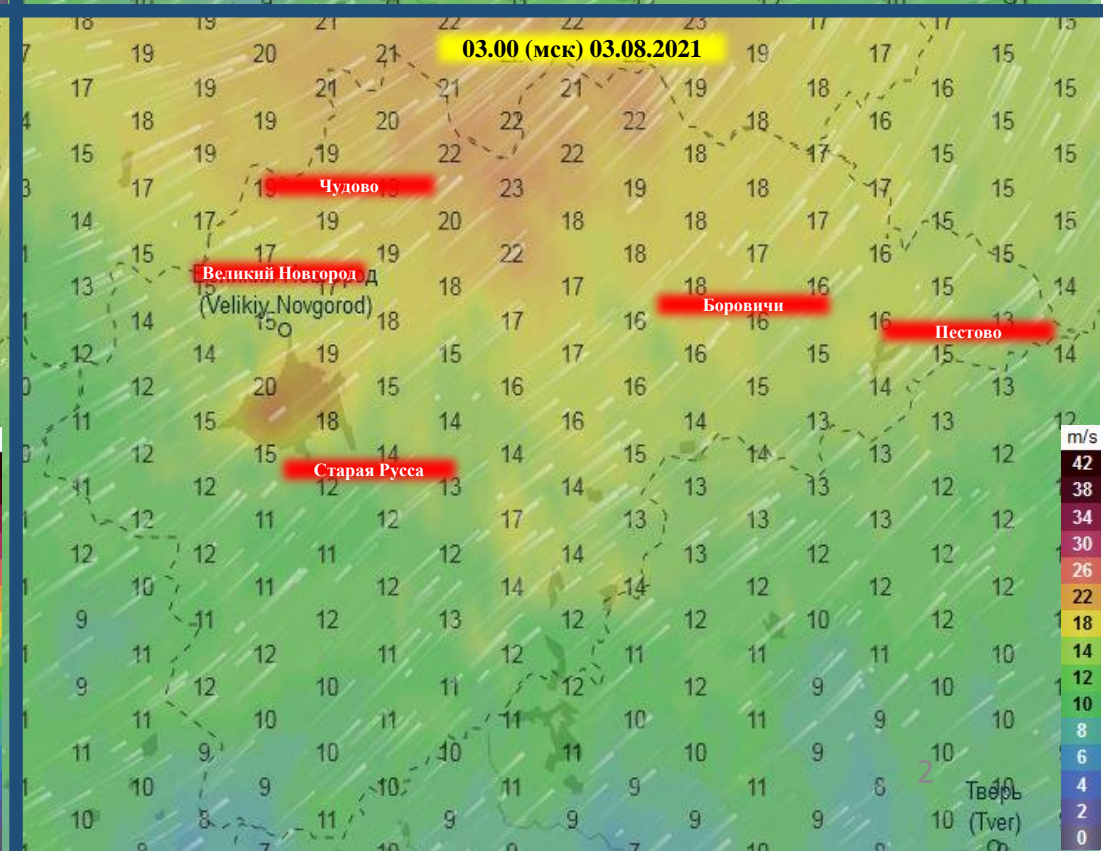
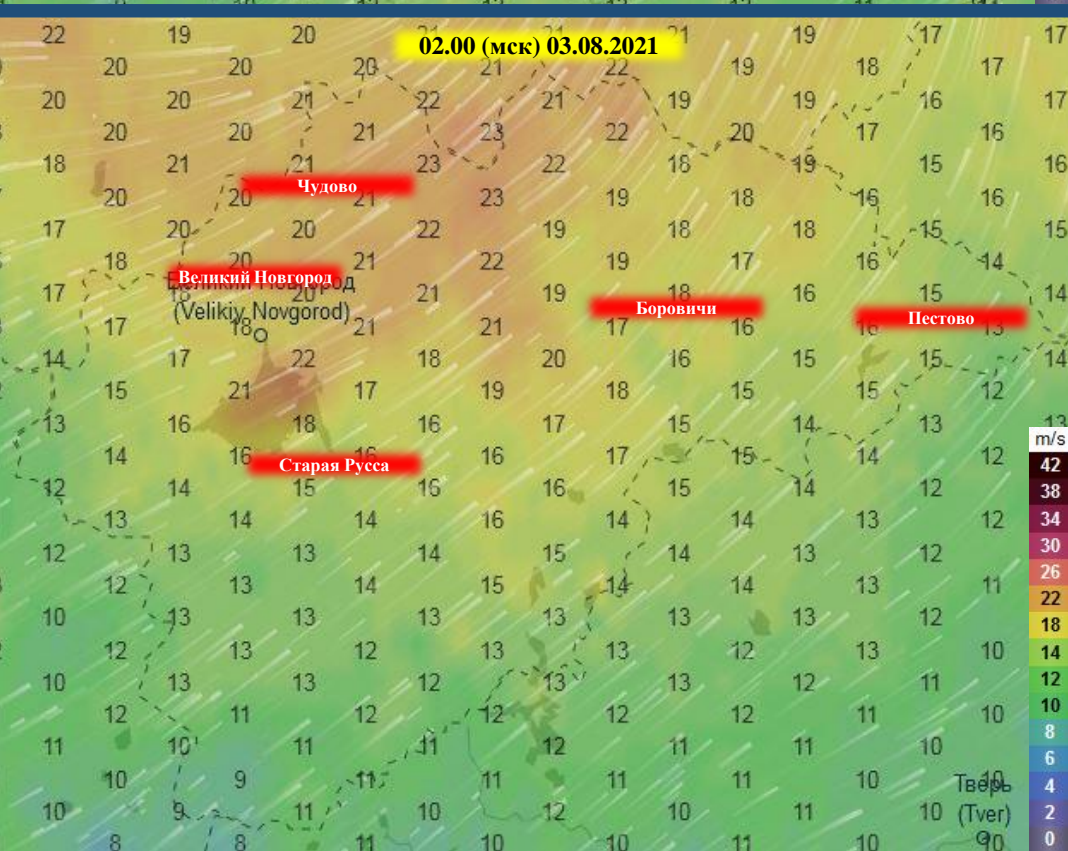
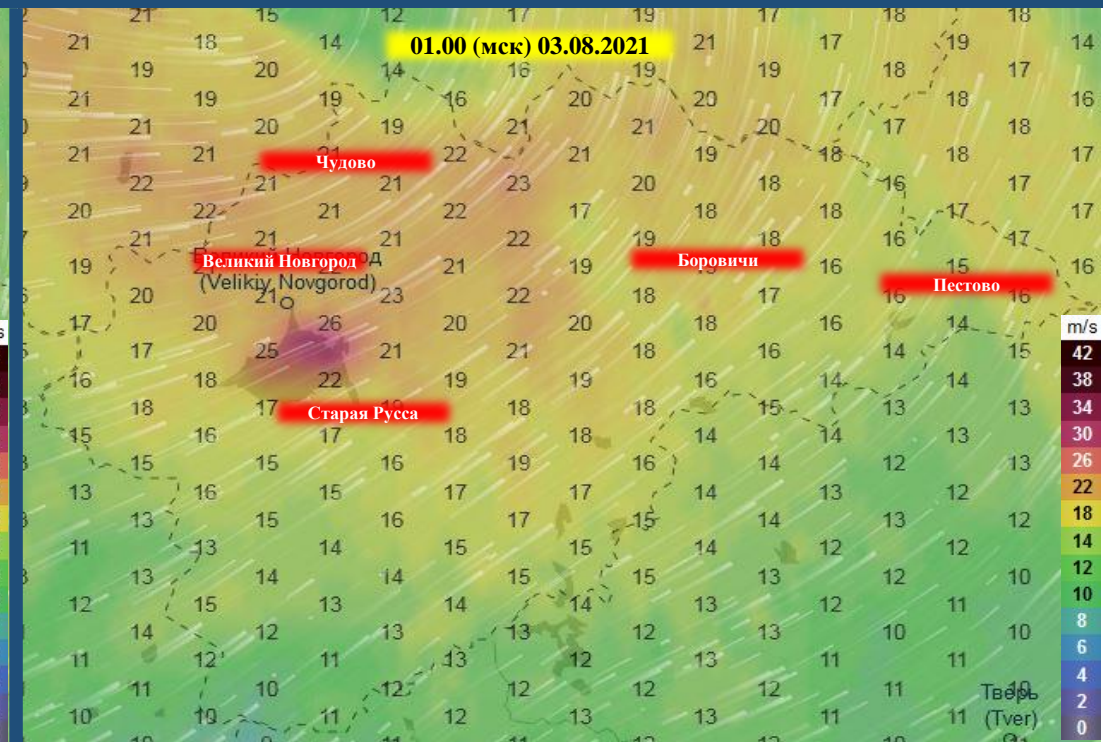
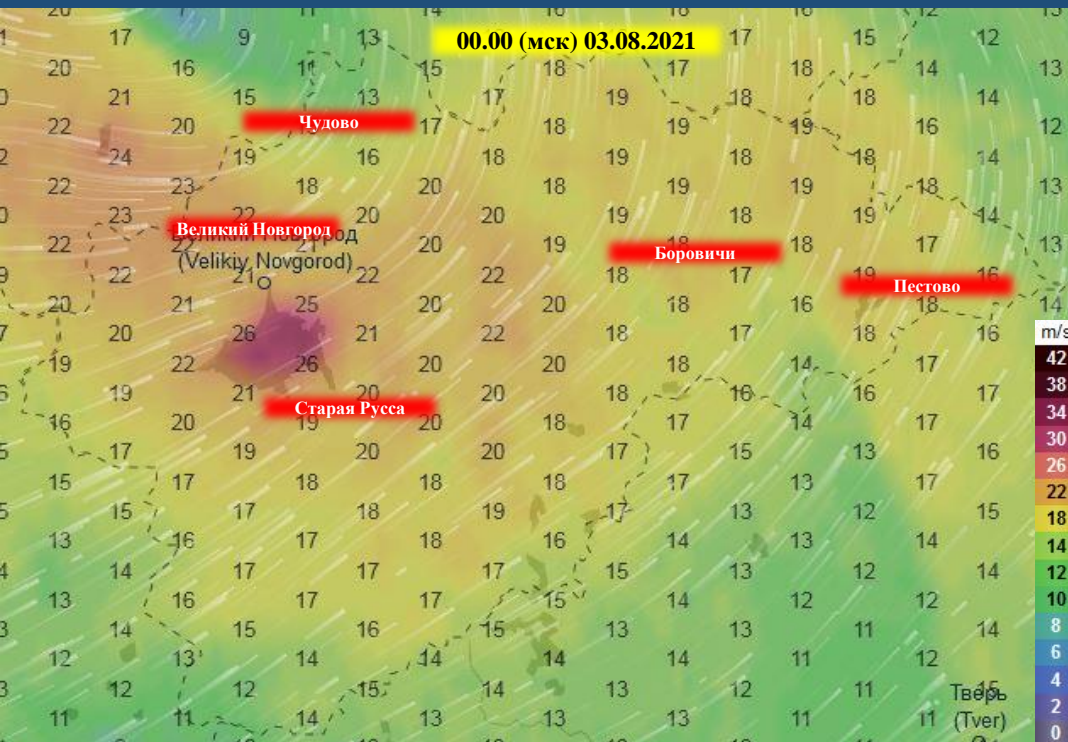


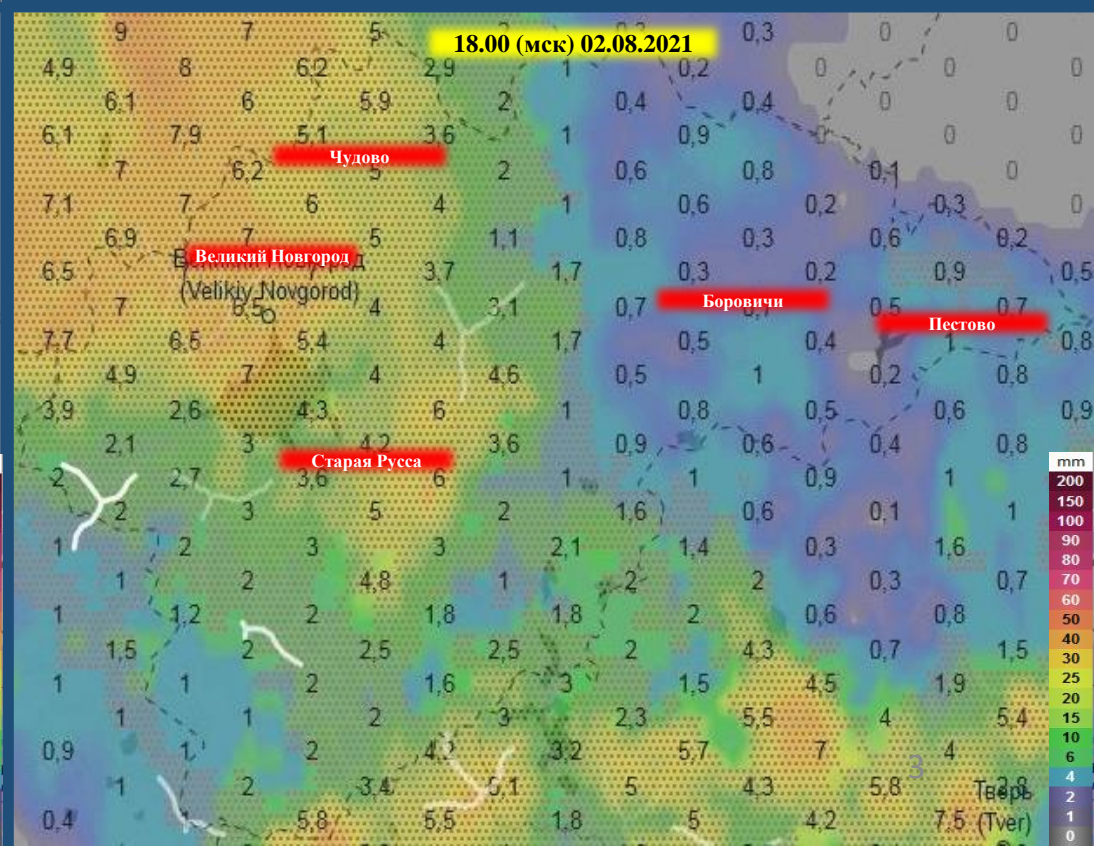
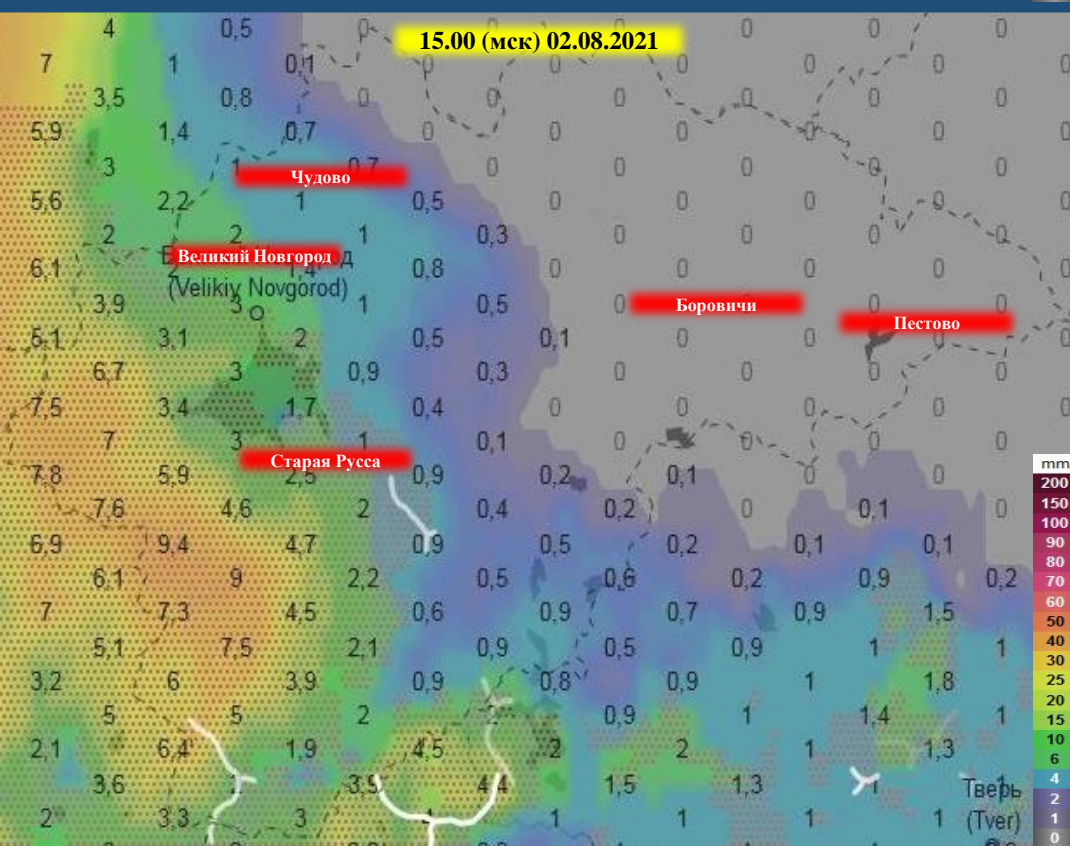
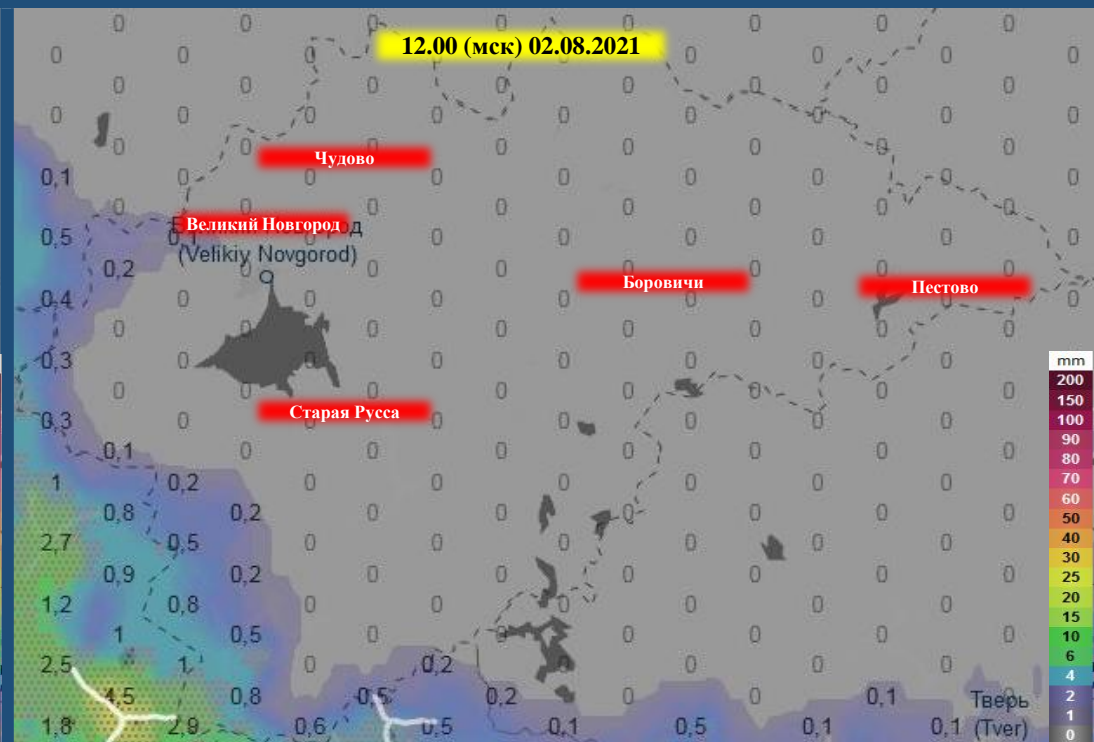
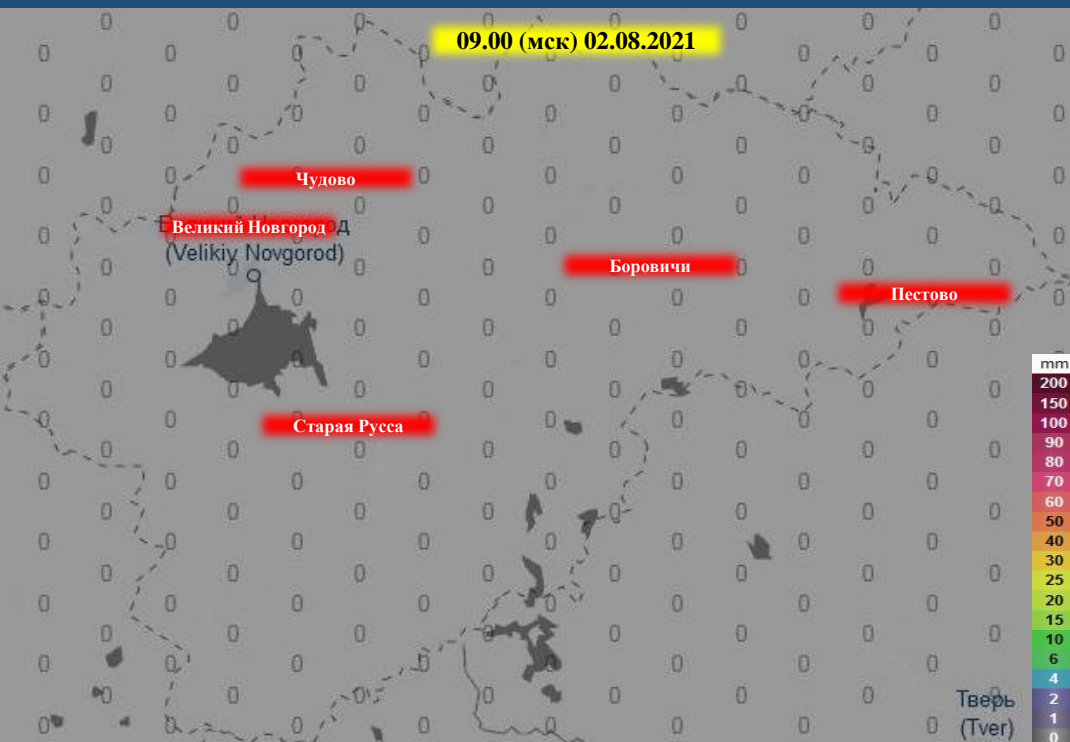
ПРОГНОЗ ВЕТРОВОЙ НАГРУЗКИ НА ТЕРРИТОРИИ НОВГОРОДСКОЙ ОБЛАСТИ (на 02.08.2021)



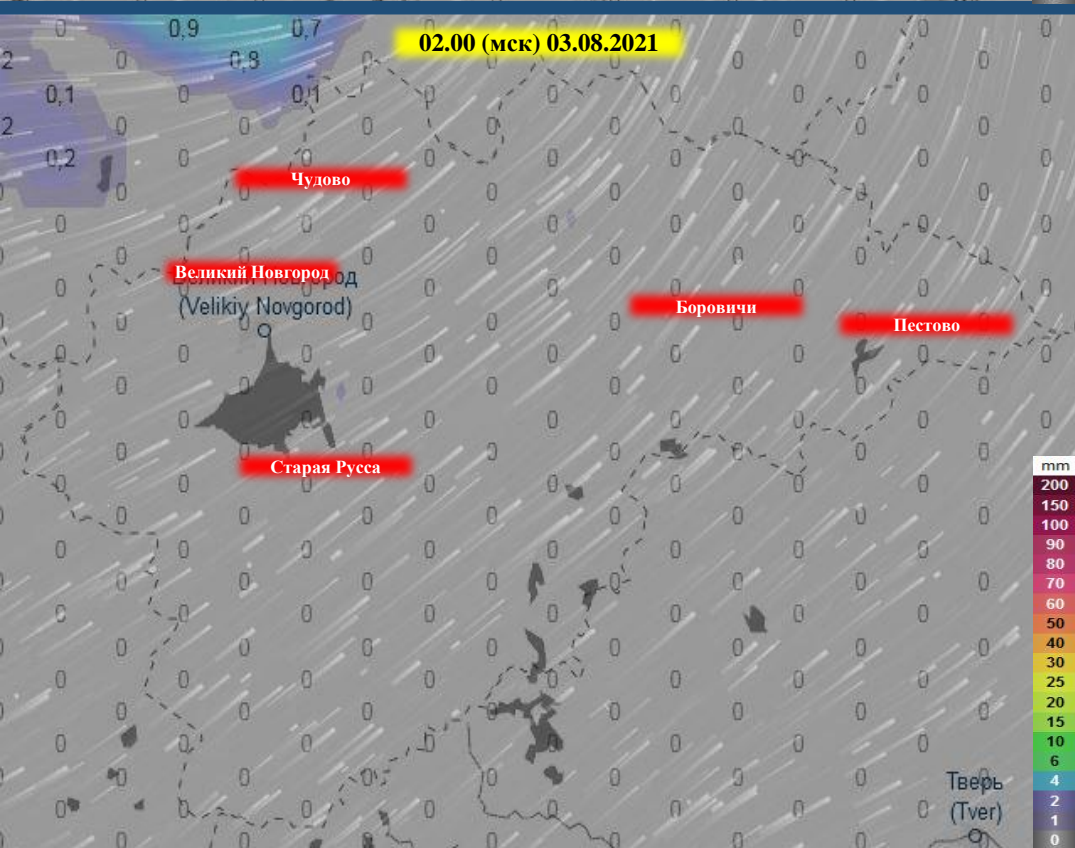
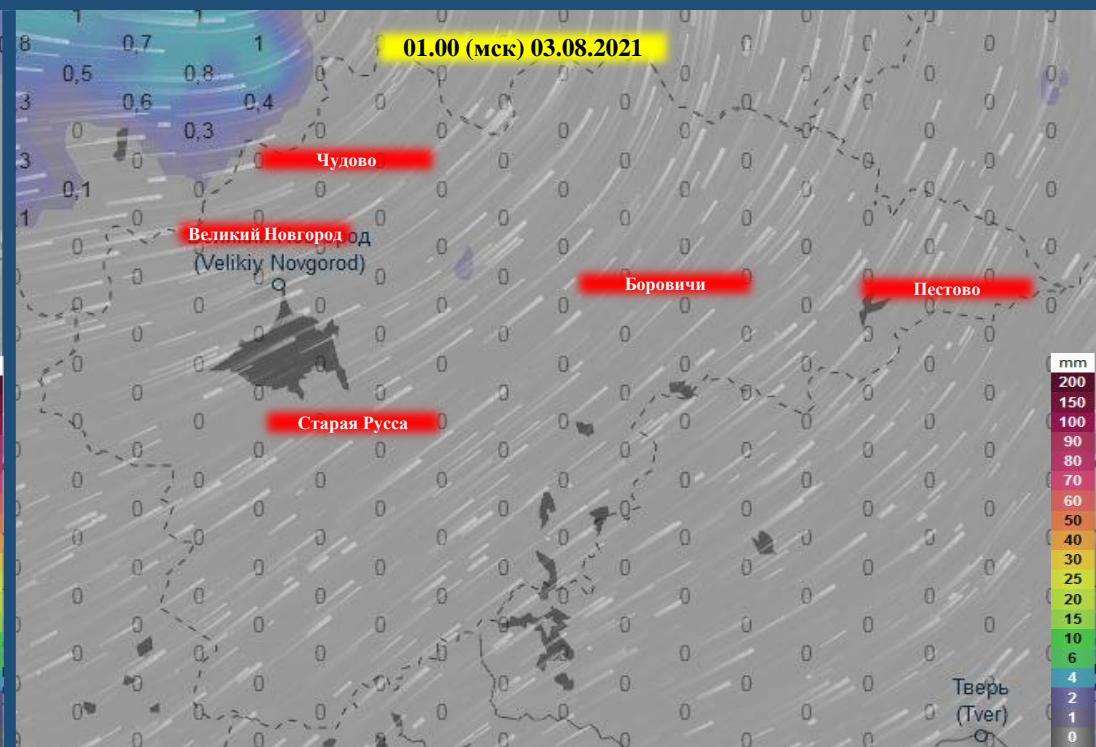
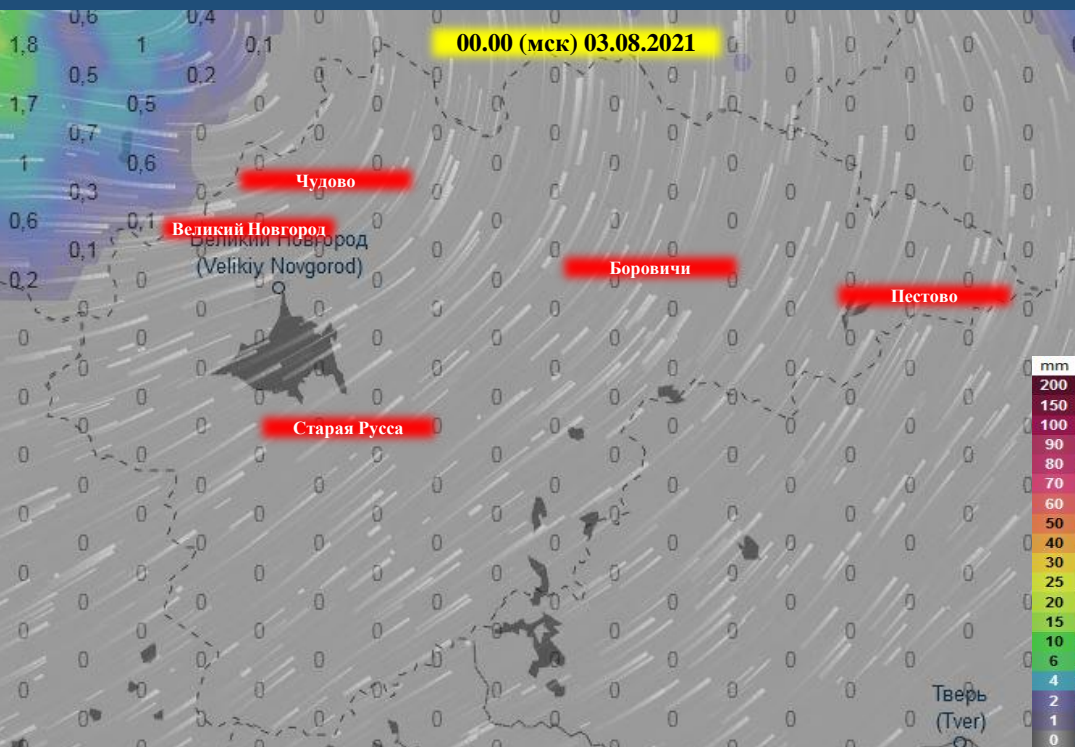
ПРОГНОЗ ВЕТРОВОЙ НАГРУЗКИ НА ТЕРРИТОРИИ НОВГОРОДСКОЙ ОБЛАСТИ (на 03.08.2021)



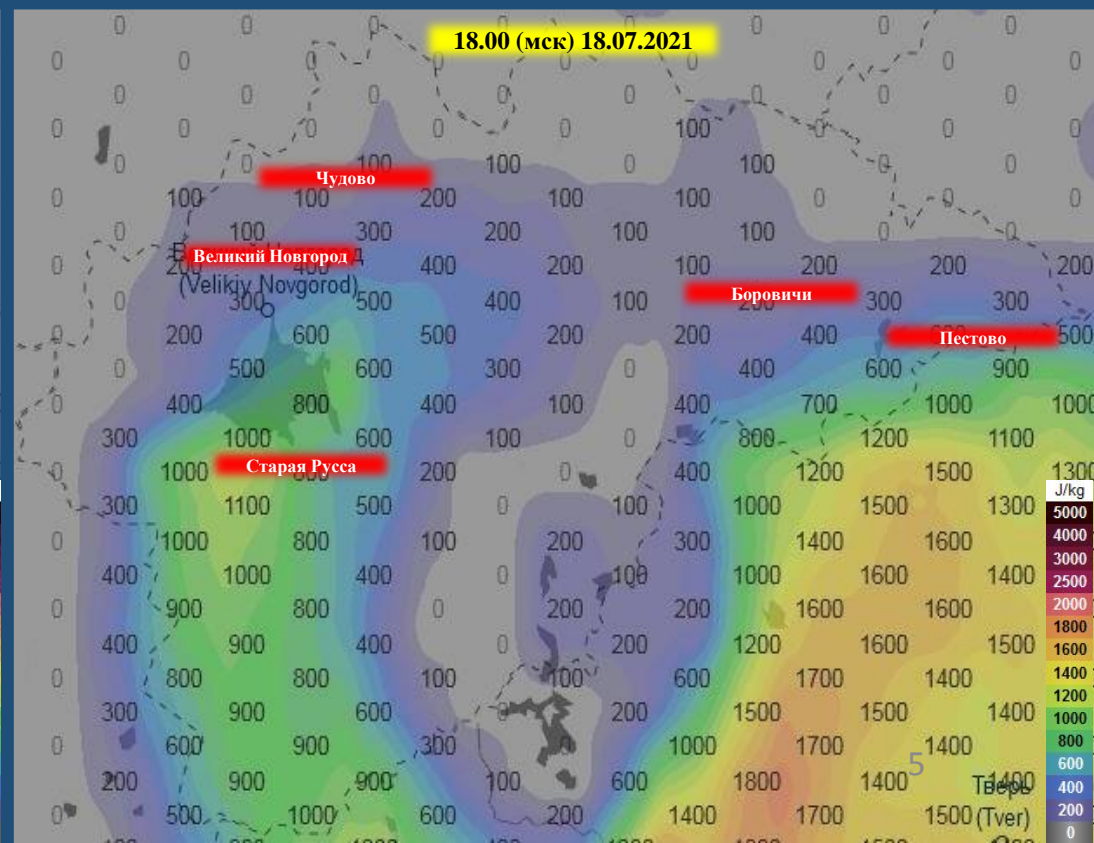
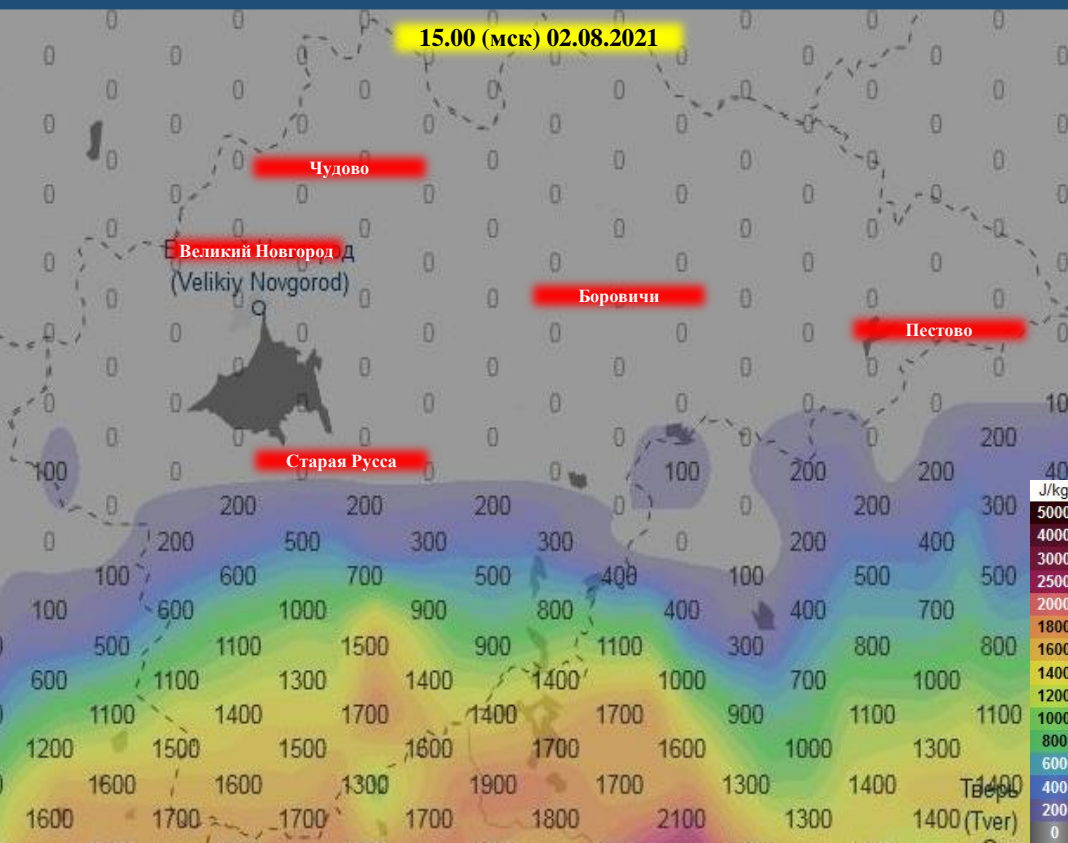
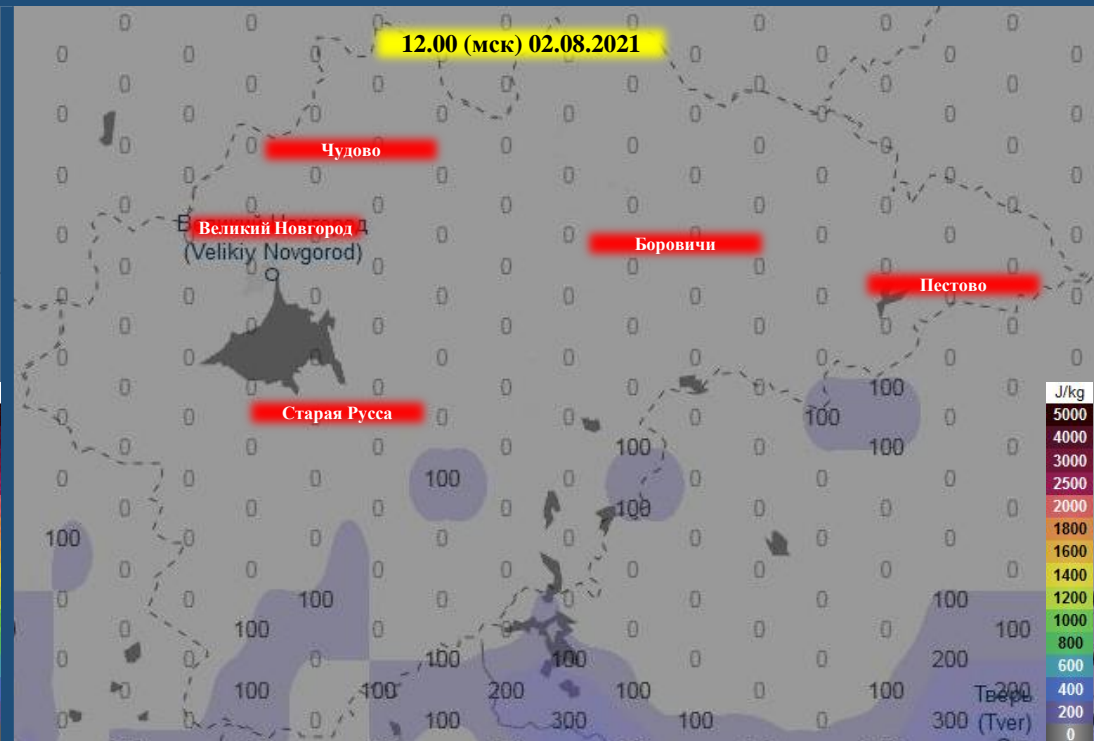
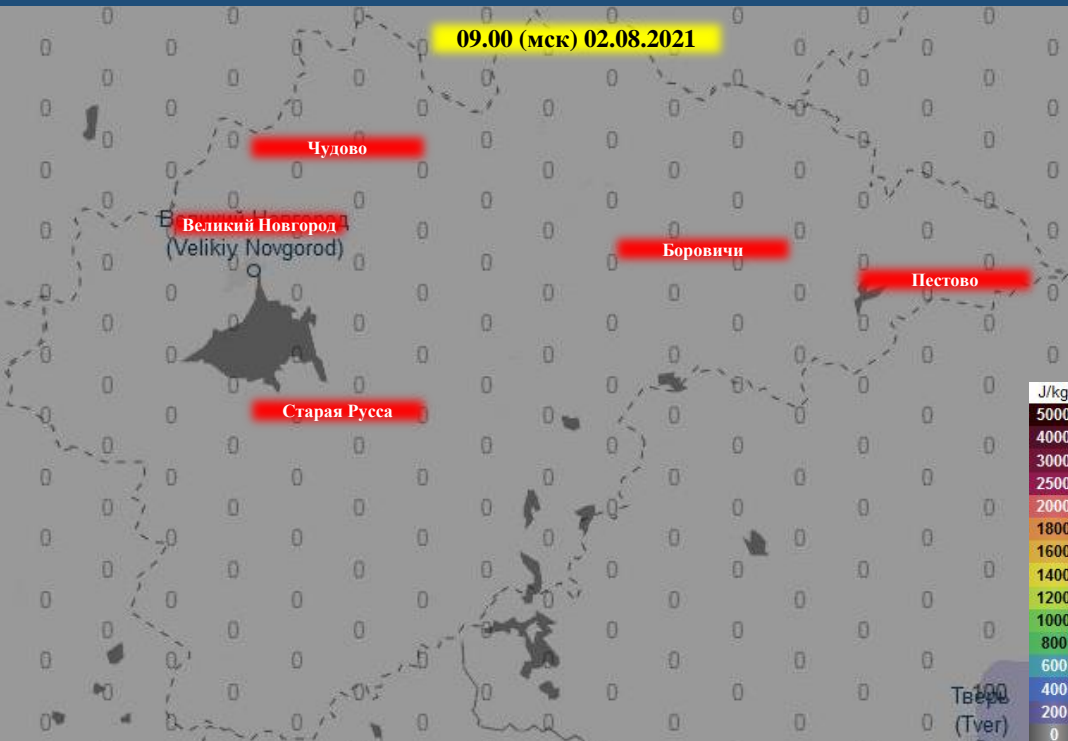
ПРОГНОЗ ВЫПАДЕНИЯ ОСАДКОВ НА ТЕРРИТОРИИ НОВГОРОДСКОЙ ОБЛАСТИ (на 02.08.2021)



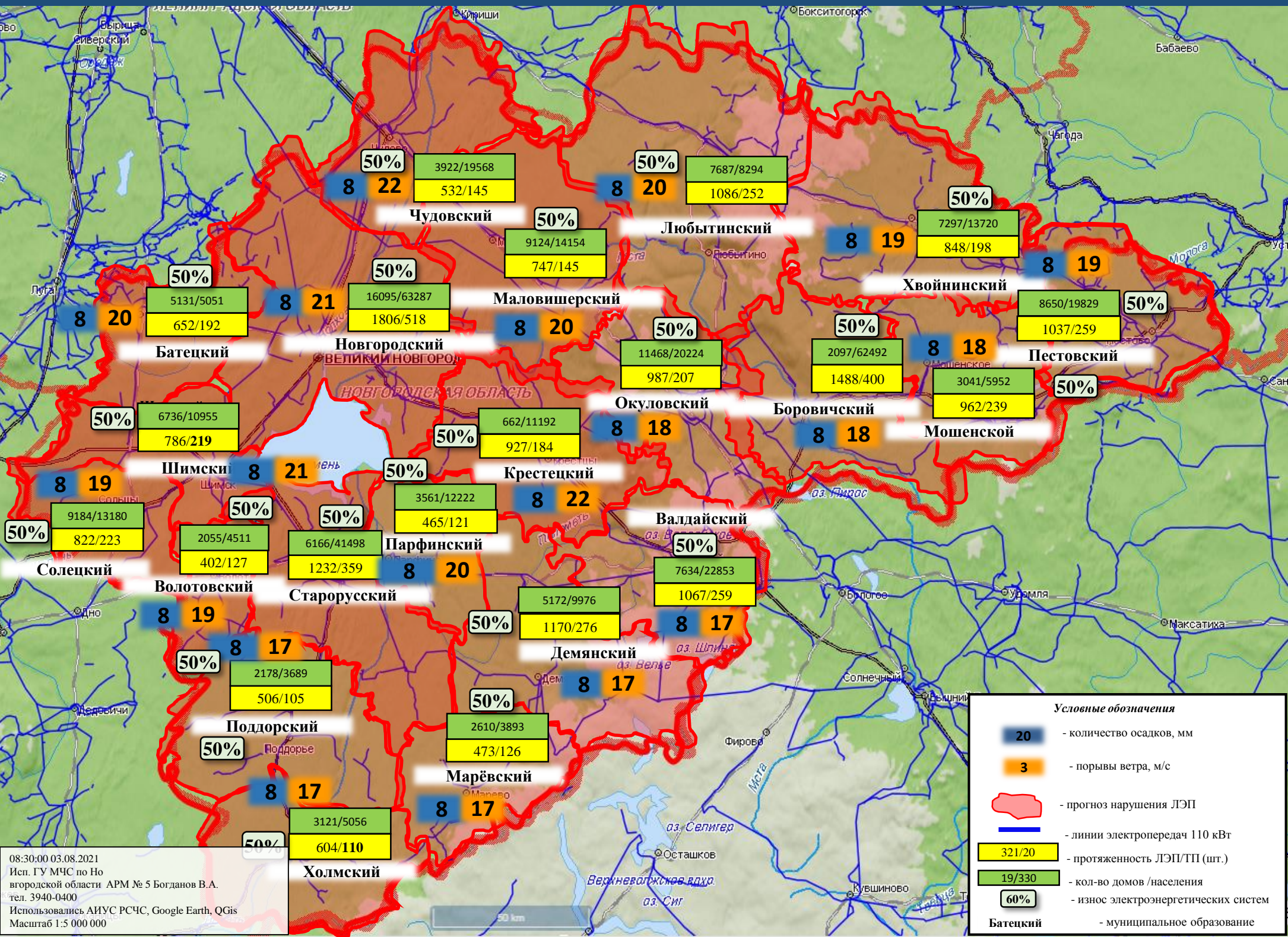
ПРОГНОЗ ВЫПАДЕНИЯ ОСАДКОВ НА ТЕРРИТОРИИ НОВГОРОДСКОЙ ОБЛАСТИ (на 03.08.2021)



ПРОГНОЗ ПРОХОЖДЕНИЯ ГРОЗОВОГО ФРОНТА НА ТЕРРИТОРИИ НОВГОРОДСКОЙ ОБЛАСТИ (на 02.08.2021)



ИНФОРМАЦИОННЫЕ МАТЕРИАЛЫ СВЯЗАННЫЕ С НЕБЛАГОПРИЯТНЫМИ ЯВЛЕНИЯМИ ПОГОДЫ НА ТЕРРИТОРИИ НОВГОРОДСКОЙ ОБЛАСТИ на 02.08.2021 и 03.08.2021



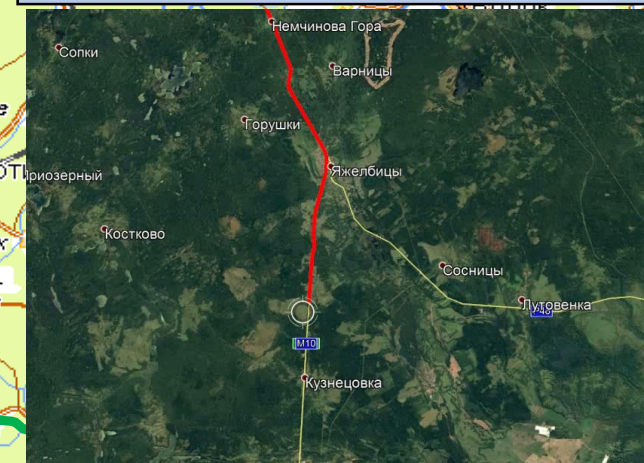
08:30:00 03.08.2021
Исп. ГУ МЧС по Новгородской области АРМ № 5 Богданов В.А.
тел. 3940-0400
Использовались АИУС РСЧС, Google Earth, QGIS
Масштаб 1:5 000 000

ИНФОРМАЦИОННЫЕ МАТЕРИАЛЫ ПО РИСКУ НАРУШЕНИЯ ТРАНСПОРТНОГО СООБЩЕНИЯ, СВЯЗАННЫХ С НЕБЛАГОПРИЯТНЫМИ ЯВЛЕНИЯМИ ПОГОДЫ НА ФАД М-10 В НОВГОРОДСКОЙ ОБЛАСТИ (на 02.08.2021 и 03.08.2021)

Прогноз метеоявлений

Вс 1 авг	Пн 2	Вт 3	Ср 4	Чт 5	Пт 6	Сб 7	Вс 8	Пн 9	Вт 10
+25	+26	+20	+20	+20	+21	+18	+17	+22	+18
+14	+15	+15	+12	+11	+12	+12	+14	+12	+15
Максимальная скорость ветра, м/с									
15	13	19	9	5	11	14	9	8	9
Сумма осадков, мм									
0,4	12	6	0,1	0	0	0	0,6	0,4	28,8

Трехмерная модель участка



- Условные обозначения**
- участок автодороги с повышенным риском возникновения ДТП, нарушением движения
 - объездная дорога
 - населенный пункт
 - пожарно-спасательные формирования
 - социально-значимый объект
 - больница

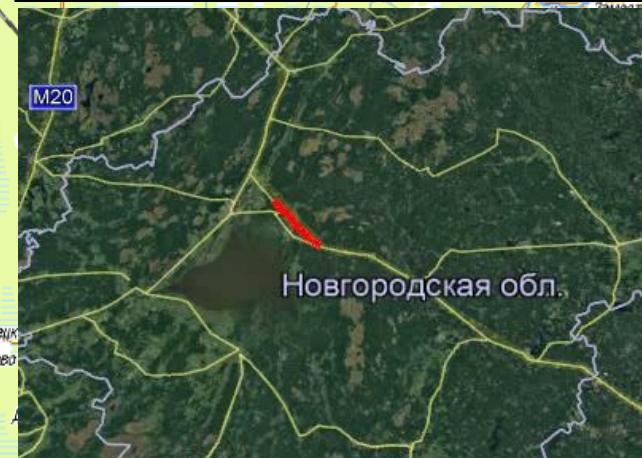
08:30:00 03.08.2021
 Исп. ГУ МЧС по Новгородской области АРМ № 5 Богданов В.А.
 тел. 3940-0400
 Использовались АИУС РСЧС, Google Earth, QGIS
 Масштаб 1:5 000 000

ИНФОРМАЦИОННЫЕ МАТЕРИАЛЫ ПО РИСКУ НАРУШЕНИЯ ТРАНСПОРТНОГО СООБЩЕНИЯ, СВЯЗАННЫХ С НЕБЛАГОПРИЯТНЫМИ ЯВЛЕНИЯМИ ПОГОДЫ НА ФАД М-10 В НОВГОРОДСКОЙ ОБЛАСТИ (на 02.08.2021 и 03.08.2021)

Прогноз метеоявлений

Вс	Пн	Вт	Ср	Чт	Пт	Сб	Вс	Пн	Вт
1 авг	2	3	4	5	6	7	8	9	10
+25	+26	+20	+20	+20	+21	+18	+17	+22	+18
+14	+15	+15	+12	+11	+12	+12	+14	+12	+15
Максимальная скорость ветра, м/с									
15	13	19	9	5	11	14	9	8	9
Сумма осадков, мм									
0,4	12	6	0,1	0	0	0	0,6	0,4	28,8

Трехмерная модель участка



**Затороопасный участок
с крутыми спусками и
подъемами (490-510 км)**

**Аварийно-опасный участок
наибольшая вероятность
ДТП (484-490 км)**

Великий Новгород

Отрезанные н.п.: нет

08:30:00 03.08.2021
Исп. ГУ МЧС по Новгородской области АРМ № 5 Богданов В.А.
тел. 3940-0400
Использовались АИУС РСЧС, Google Earth, QGIS
Масштаб 1:5 000 000

Условные обозначения

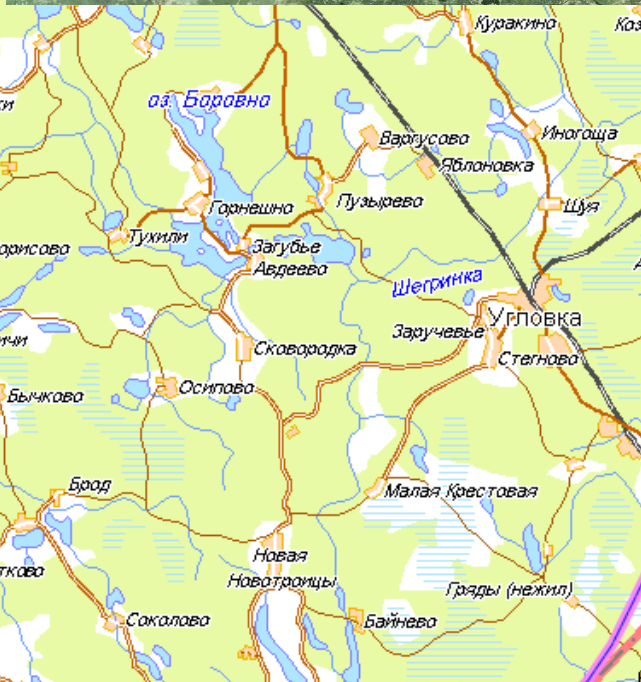
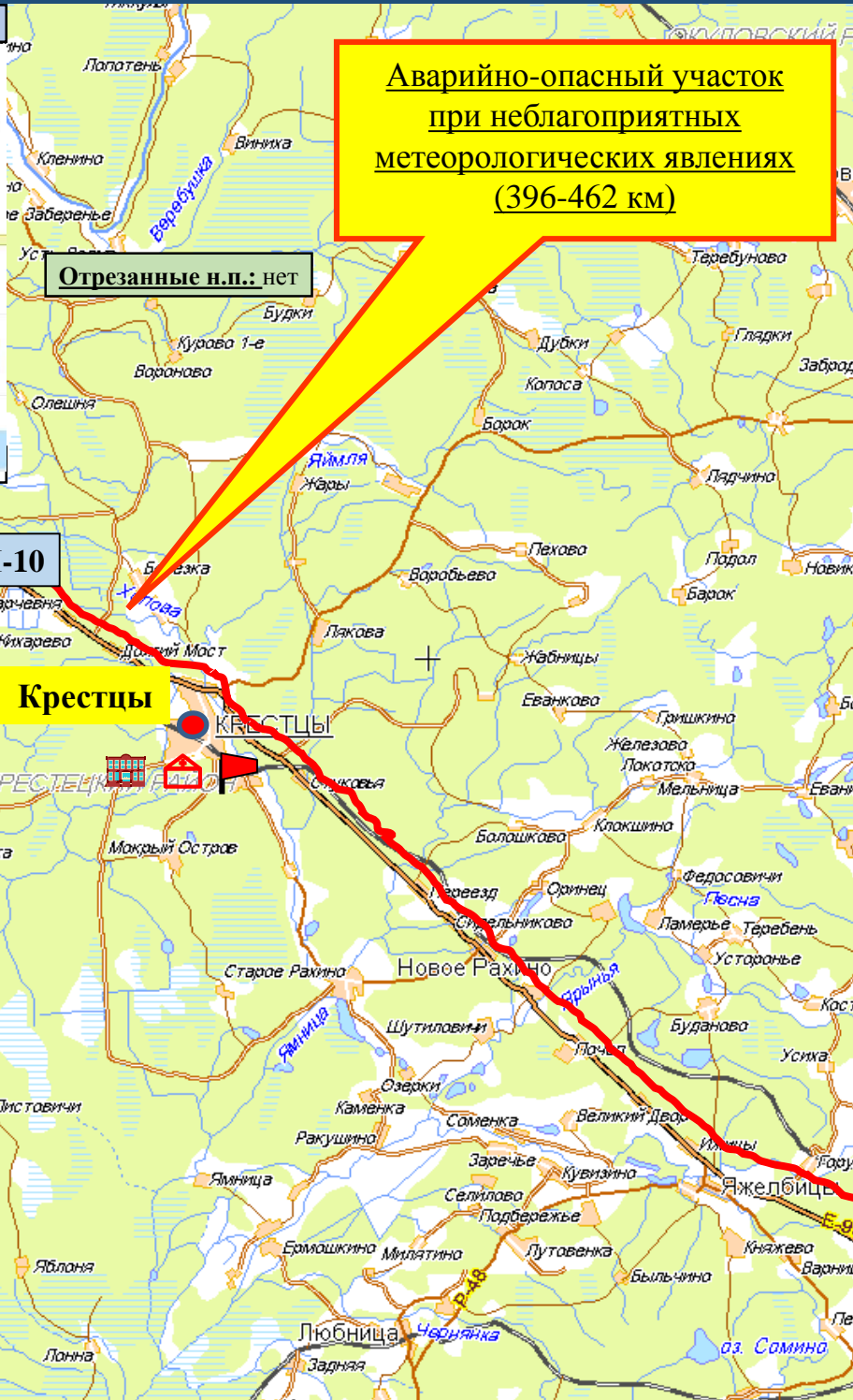
- участок автодороги с повышенным риском возникновения ДТП, нарушением движения
- объездная дорога
- населенный пункт
- пожарно-спасательные формирования
- социально-значимый объект
- больница

ИНФОРМАЦИОННЫЕ МАТЕРИАЛЫ ПО РИСКУ НАРУШЕНИЯ ТРАНСПОРТНОГО СООБЩЕНИЯ, СВЯЗАННЫХ С НЕБЛАГОПРИЯТНЫМИ ЯВЛЕНИЯМИ ПОГОДЫ НА ФАД М-10 В НОВГОРОДСКОЙ ОБЛАСТИ (на 02.08.2021 и 03.08.2021)

Прогноз метеоявлений										
Вс	Пн	Вт	Ср	Чт	Пт	Сб	Вс	Пн	Вт	
1 авг	2	3	4	5	6	7	8	9	10	
+25	+26	+20	+20	+20	+21	+18	+17	+22	+18	
+14	+15	+15	+12	+11	+12	+12	+14	+12	+15	
Максимальная скорость ветра, м/с										
15	13	19	9	5	11	14	9	8	9	
Сумма осадков, мм										
0,4	12	6	0,1	0	0	0	0,6	0,4	28,8	



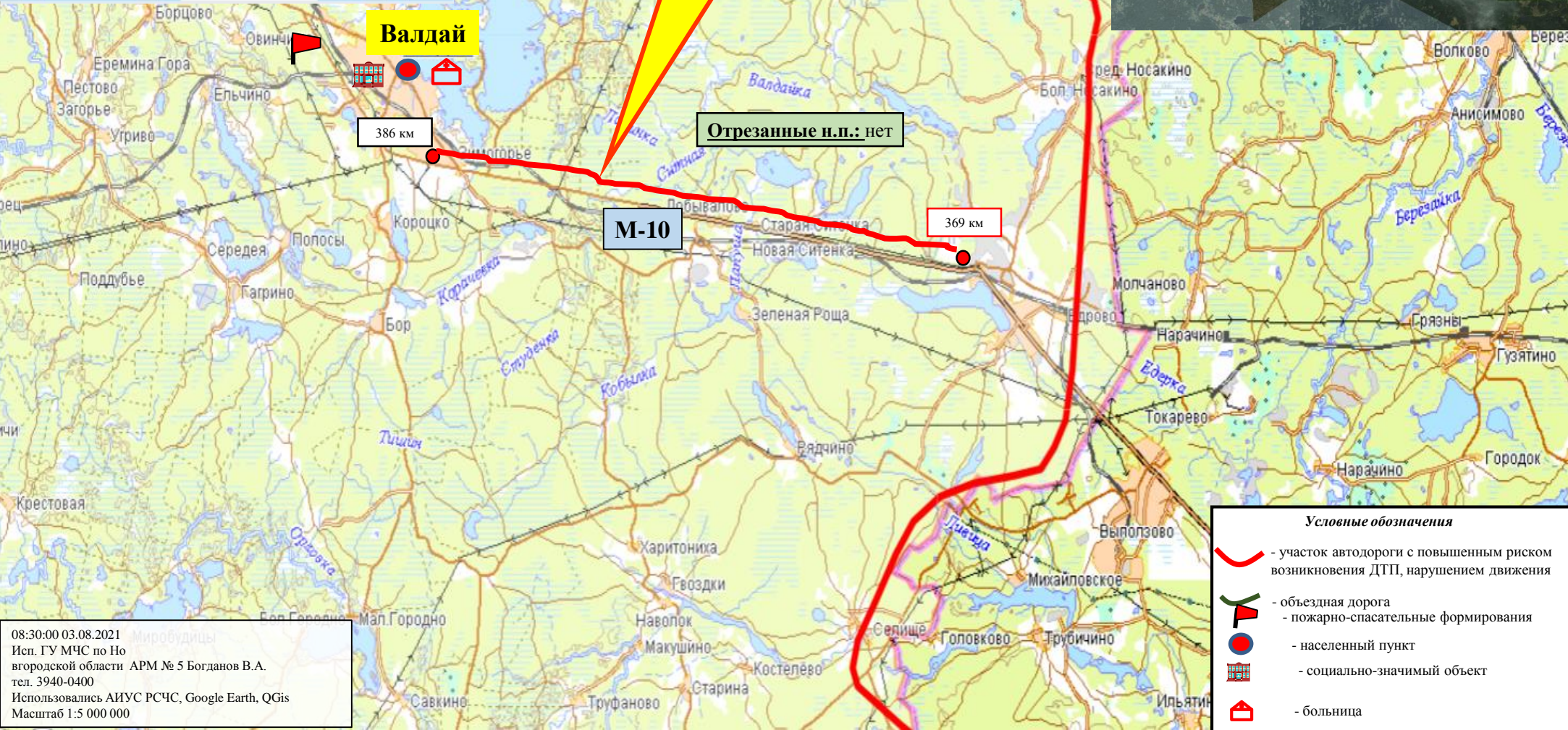
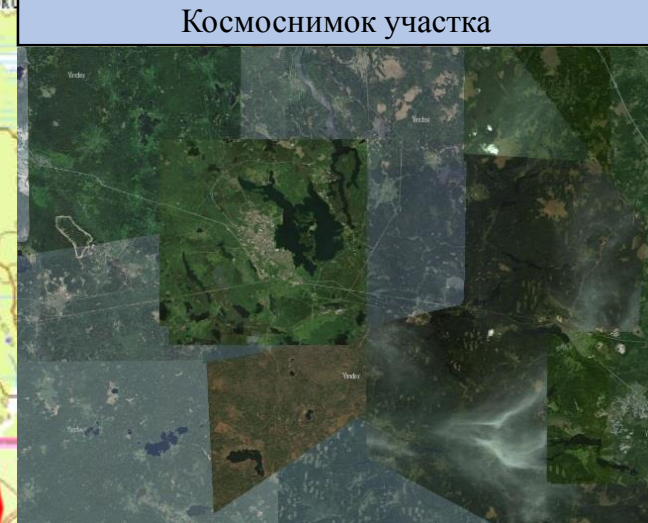
**Аварийно-опасный участок
при неблагоприятных
метеорологических явлениях
(396-462 км)**



- Условные обозначения**
- участок автодороги с повышенным риском возникновения ДТП, нарушением движения
 - объездная дорога
 - пожарно-спасательные формирования
 - населенный пункт
 - социально-значимый объект
 - больница

08:30:00 03.08.2021
Исп. ГУ МЧС по Новгородской области АРМ № 5 Богданов В.А.
тел. 3940-0400
Использовались АИУС РСЧС, Google Earth, QGIS
Масштаб 1:5 000 000

ИНФОРМАЦИОННЫЕ МАТЕРИАЛЫ ПО РИСКУ НАРУШЕНИЯ ТРАНСПОРТНОГО СООБЩЕНИЯ, СВЯЗАННЫХ С НЕБЛАГОПРИЯТНЫМИ ЯВЛЕНИЯМИ ПОГОДЫ НА ФАД М-10 В НОВГОРОДСКОЙ ОБЛАСТИ (на 02.08.2021 и 03.08.2021)



08:30:00 03.08.2021
Исп. ГУ МЧС по Новгородской области АРМ № 5 Богданов В.А.
тел. 3940-0400
Использовались АИУС РСЧС, Google Earth, QGIS
Масштаб 1:5 000 000

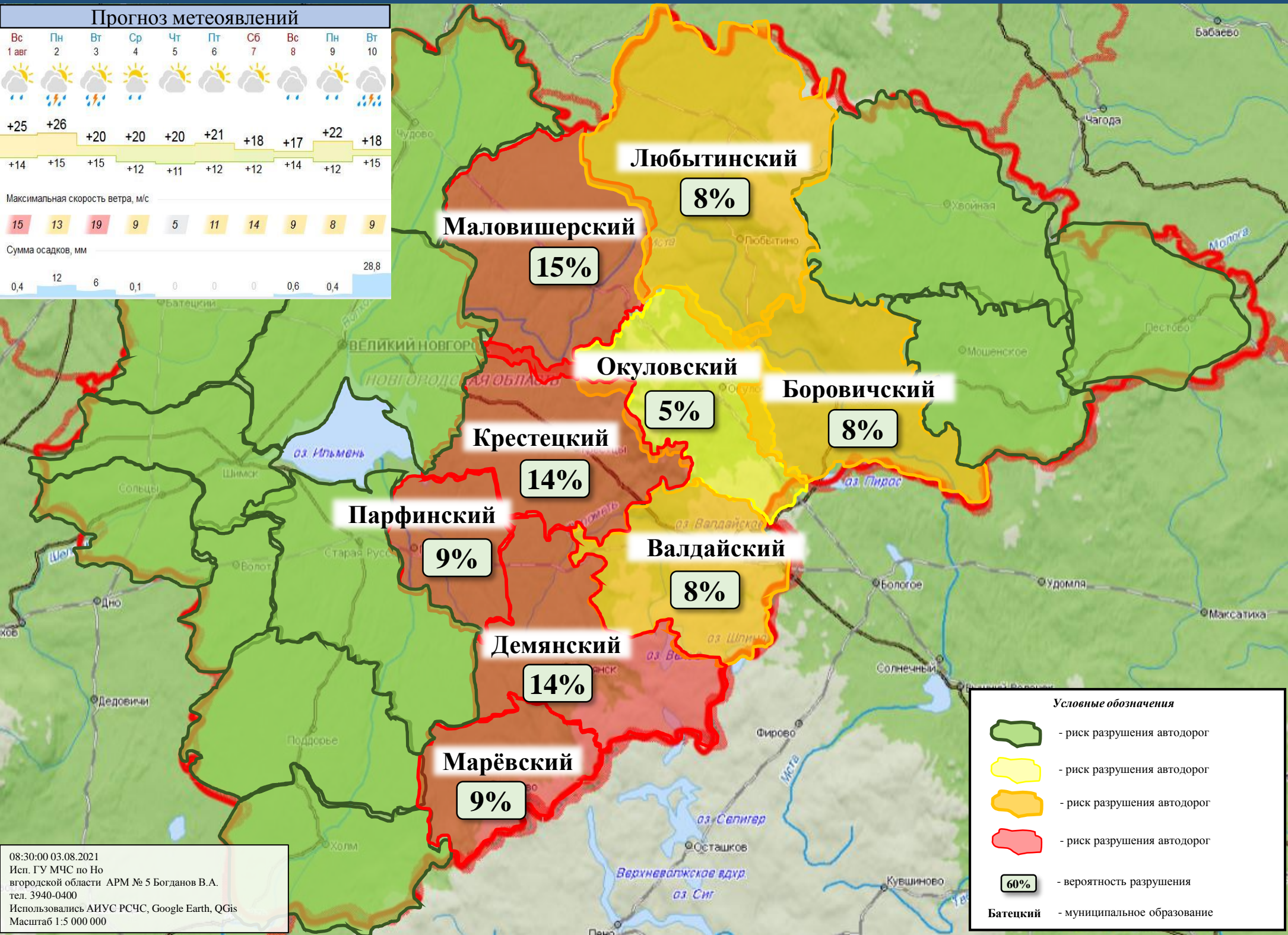
ИНФОРМАЦИОННЫЕ МАТЕРИАЛЫ ПО РИСКУ НАРУШЕНИЯ ТРАНСПОРТНОГО СООБЩЕНИЯ, СВЯЗАННЫХ С НЕБЛАГОПРИЯТНЫМИ ЯВЛЕНИЯМИ ПОГОДЫ НА ФАД М-10 В НОВГОРОДСКОЙ ОБЛАСТИ (на 02.08.2021 и 03.08.2021)



- #### Условные обозначения
- участок автодороги с повышенным риском возникновения ДТП, нарушением движения
 - объездная дорога
 - населенный пункт
 - пожарно-спасательные формирования
 - социально-значимый объект
 - больница

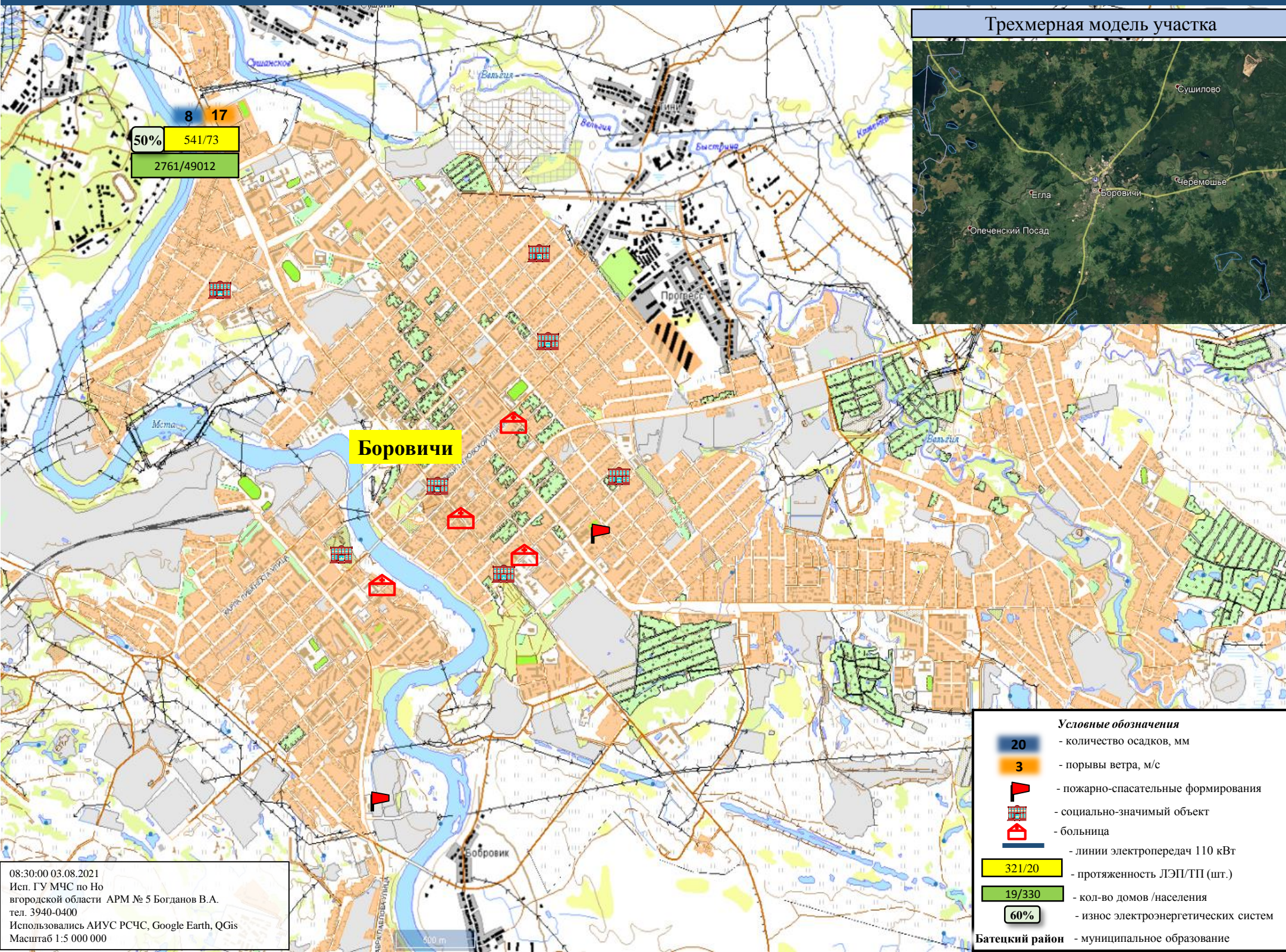
08:30:00 03.08.2021
Исп. ГУ МЧС по Новгородской области АРМ № 5 Богданов В.А.
тел. 3940-0400
Использовались АИУС РСЧС, Google Earth, QGIS
Масштаб 1:5 000 000

ИНФОРМАЦИОННЫЕ МАТЕРИАЛЫ СВЯЗАННЫЕ С НЕБЛАГОПРИЯТНЫМИ ЯВЛЕНИЯМИ ПОГОДЫ НА ТЕРРИТОРИИ НОВГОРОДСКОЙ ОБЛАСТИ (РИСК РАЗРУШЕНИЯ АВТОДОРОГ)



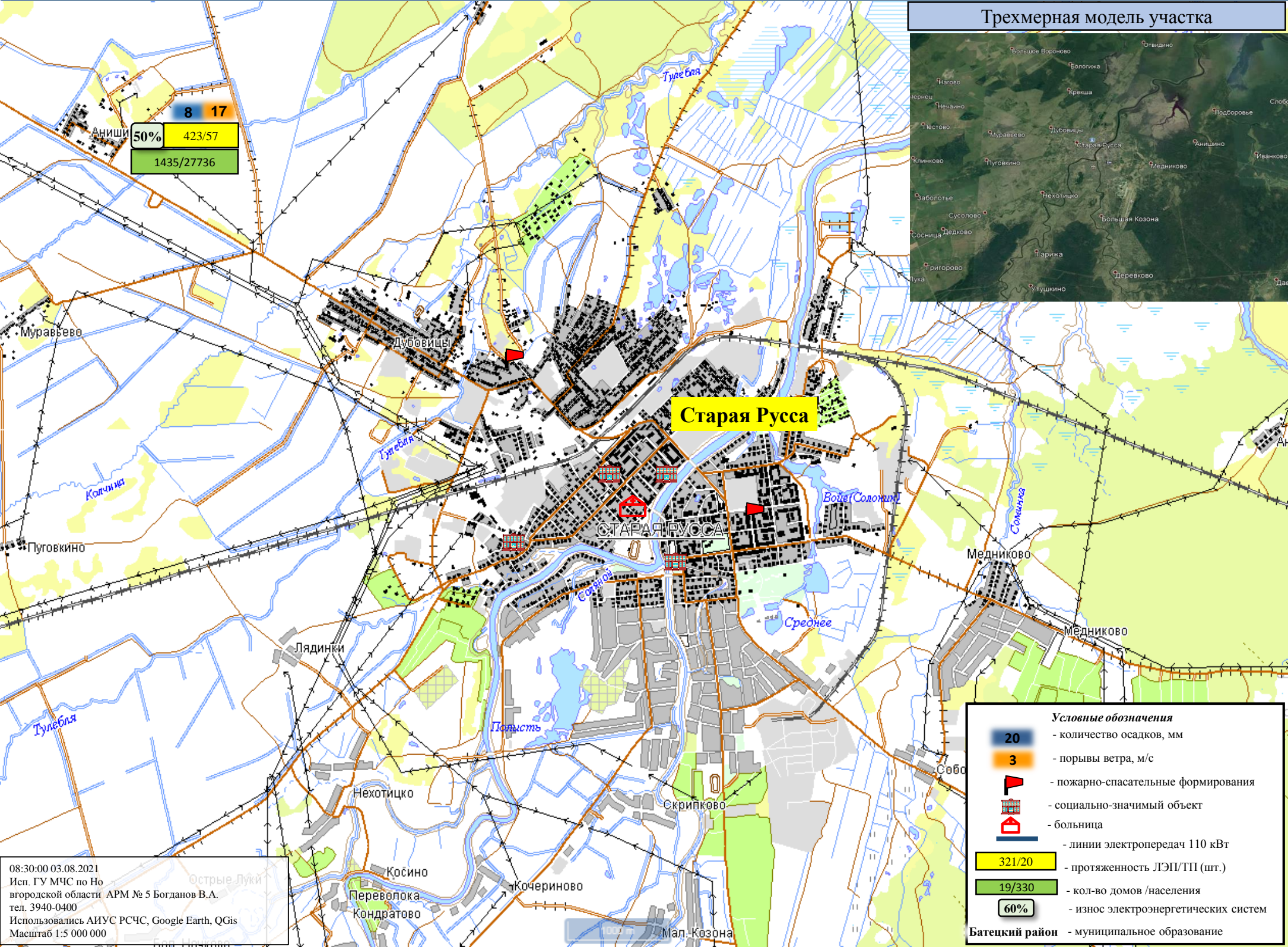
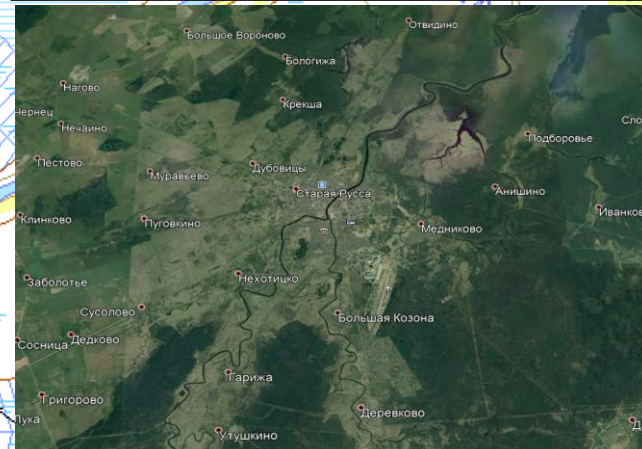
08:30:00 03.08.2021
 Исп. ГУ МЧС по Новгородской области АРМ № 5 Богданов В.А.
 тел. 3940-0400
 Использовались АИУС РСЧС, Google Earth, QGIS
 Масштаб 1:5 000 000

ИНФОРМАЦИОННЫЕ МАТЕРИАЛЫ ПО ПОРЫВАМ ВЕТРА НА ТЕРРИТОРИИ НОВГОРОДСКОЙ ОБЛАСТИ, ГОРОД БОРОВИЧИ (РИСК НАРУШЕНИЯ ЭЛЕКТРОСНАБЖЕНИЯ на 02.08.2021 и 03.08.2021)



ИНФОРМАЦИОННЫЕ МАТЕРИАЛЫ ПО ПОРЫВАМ ВЕТРА НА ТЕРРИТОРИИ НОВГОРОДСКОЙ ОБЛАСТИ, ГОРОД СТАРАЯ РУССА (РИСК НАРУШЕНИЯ ЭЛЕКТРОСНАБЖЕНИЯ на 02.08.2021 и 03.08.2021)

Трехмерная модель участка



8 17
50% 423/57
1435/27736

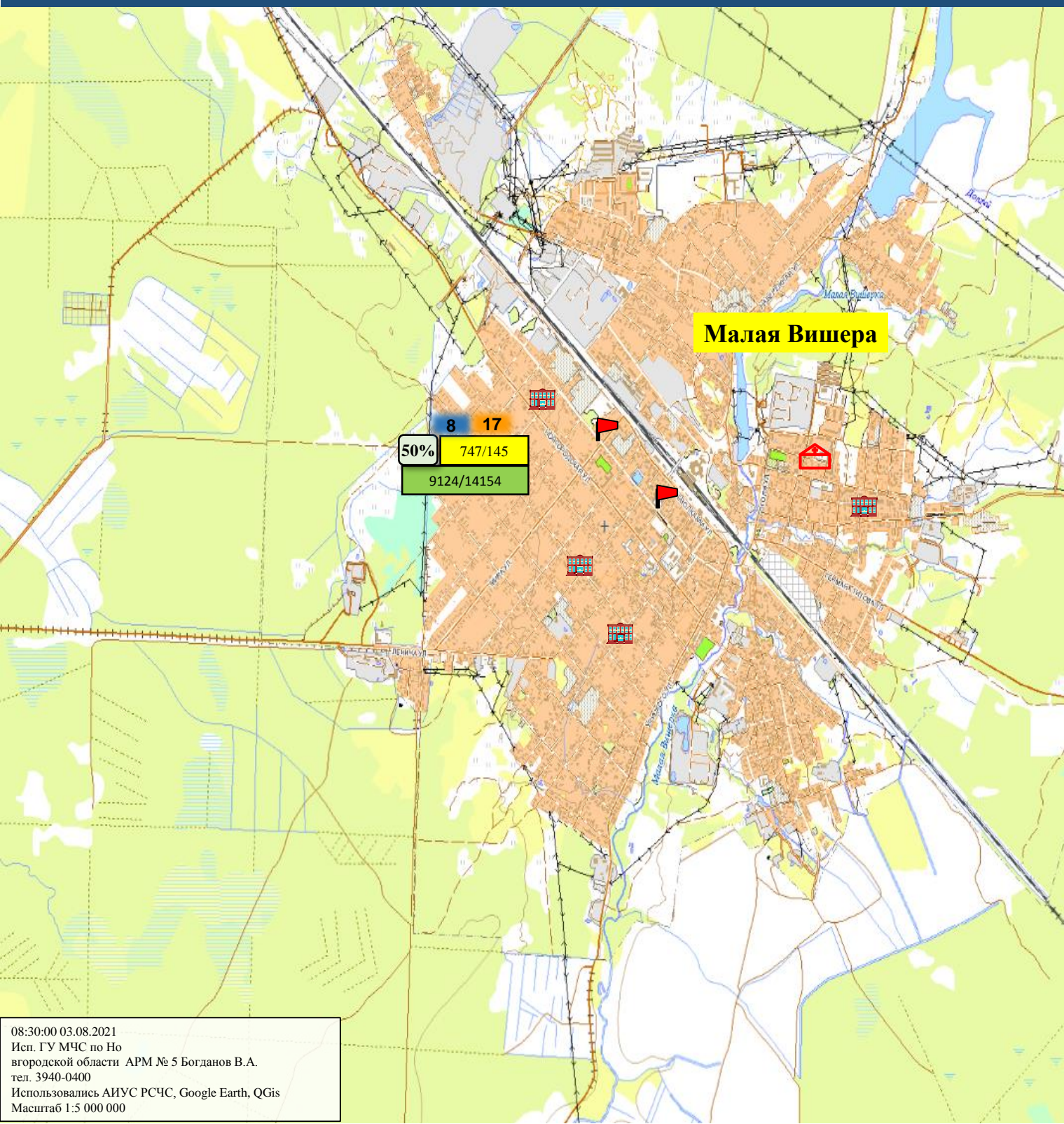
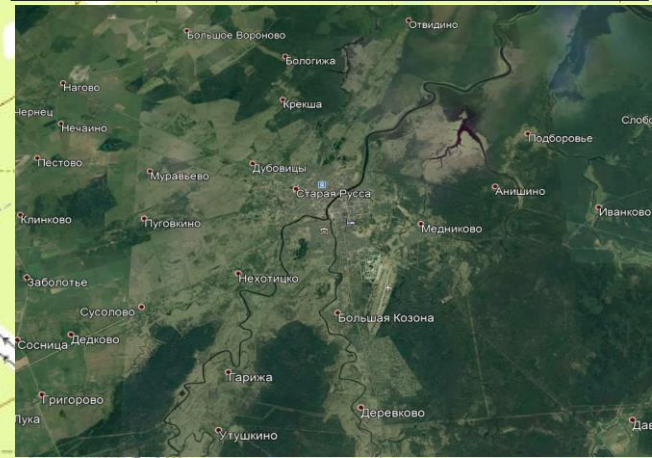
Старая Русса

Условные обозначения	
20	- количество осадков, мм
3	- порывы ветра, м/с
	- пожарно-спасательные формирования
	- социально-значимый объект
	- больница
	- линии электропередач 110 кВТ
321/20	- протяженность ЛЭП/ТП (шт.)
19/330	- кол-во домов /населения
60%	- износ электроэнергетических систем
Батецкий район	- муниципальное образование

08:30:00 03.08.2021
Исп. ГУ МЧС по Новгородской области АРМ № 5 Богданов В.А.
тел. 3940-0400
Использовались АИУС РСЧС, Google Earth, QGIS
Масштаб 1:5 000 000

ИНФОРМАЦИОННЫЕ МАТЕРИАЛЫ ПО ПОРЫВАМ ВЕТРА НА ТЕРРИТОРИИ НОВГОРОДСКОЙ ОБЛАСТИ, ГОРОД МАЛАЯ ВИШЕРА (РИСК НАРУШЕНИЯ ЭЛЕКТРОСНАБЖЕНИЯ на 02.08.2021 и 03.08.2021)

Трехмерная модель участка



8 17
50% 747/145
9124/14154

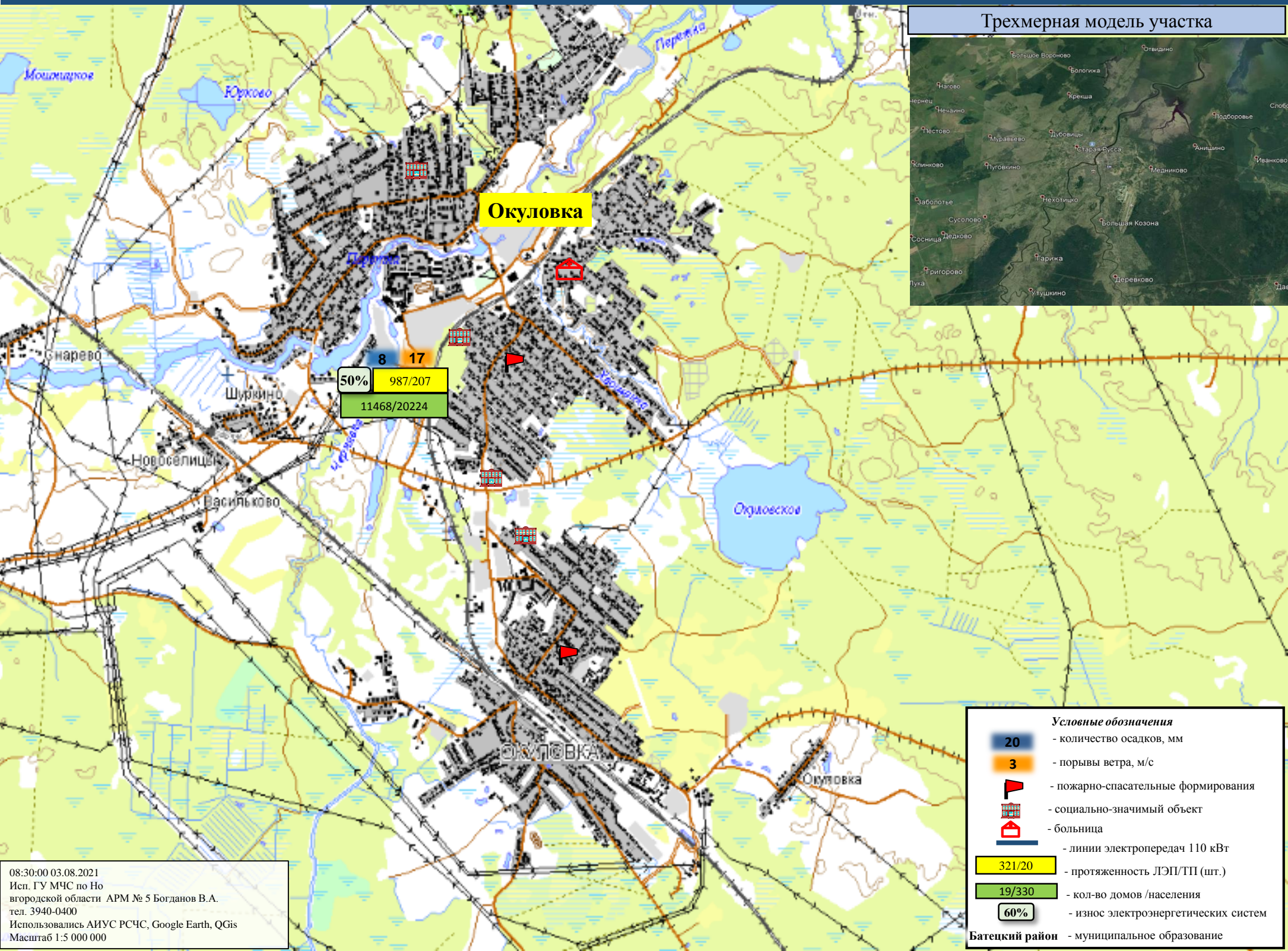
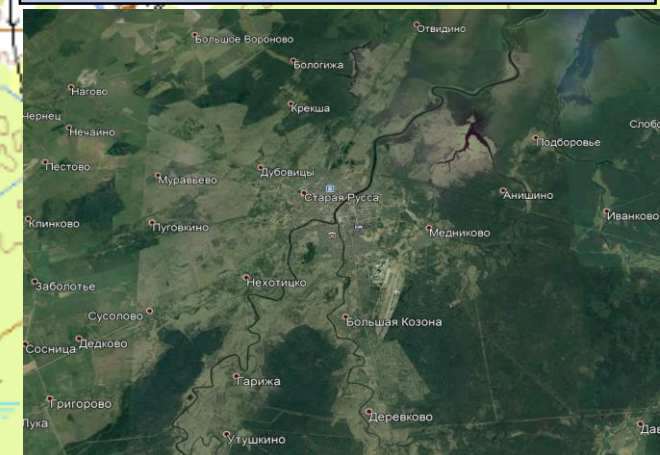
Условные обозначения

- 20 - количество осадков, мм
- 3 - порывы ветра, м/с
- 🚒 - пожарно-спасательные формирования
- 🏠 - социально-значимый объект
- 🏥 - больница
- - линии электропередач 110 кВт
- 321/20 - протяженность ЛЭП/ТП (шт.)
- 19/330 - кол-во домов /населения
- 60% - износ электроэнергетических систем
- Батецкий район** - муниципальное образование

08:30:00 03.08.2021
Исп. ГУ МЧС по Но
вгородской области АРМ № 5 Богданов В.А.
тел. 3940-0400
Использовались АИУС РСЧС, Google Earth, QGIS
Масштаб 1:5 000 000

ИНФОРМАЦИОННЫЕ МАТЕРИАЛЫ ПО ПОРЫВАМ ВЕТРА НА ТЕРРИТОРИИ НОВГОРОДСКОЙ ОБЛАСТИ, ГОРОД ОКУЛОВКА (РИСК НАРУШЕНИЯ ЭЛЕКТРОСНАБЖЕНИЯ на 02.08.2021 и 03.08.2021)

Трехмерная модель участка



8 17
50% 987/207
11468/20224

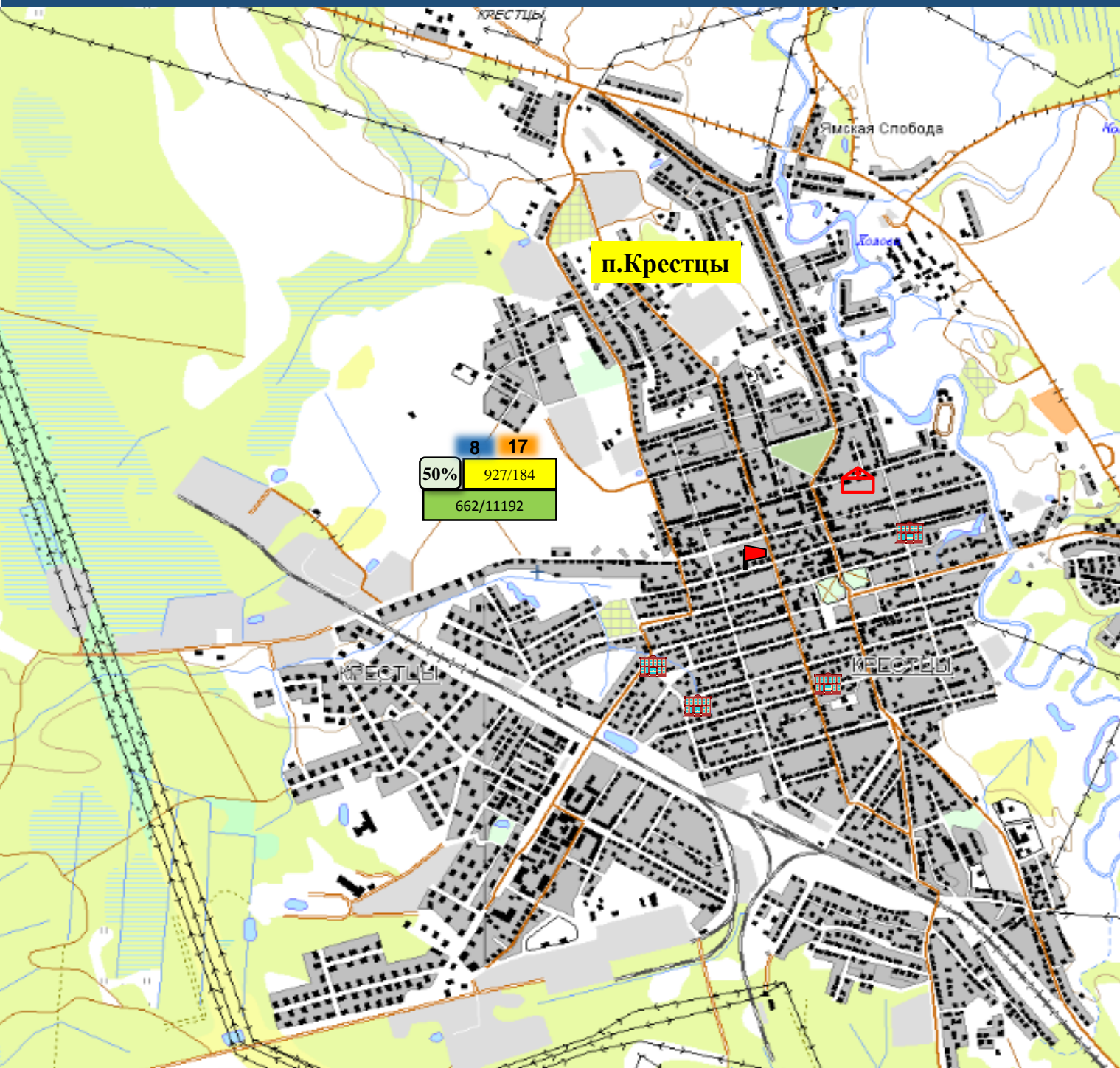
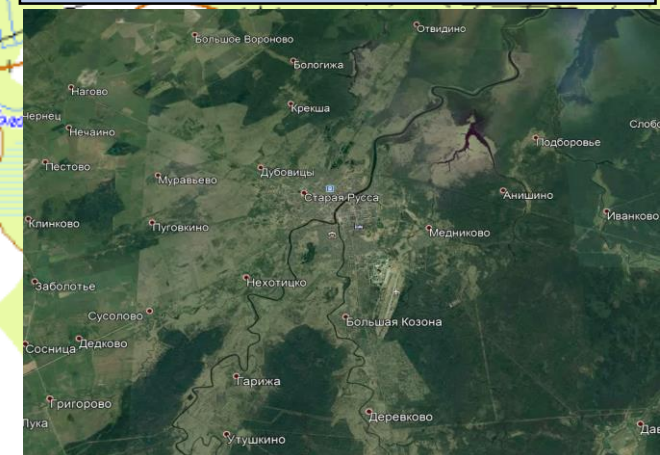
Условные обозначения

- количество осадков, мм
- порывы ветра, м/с
- пожарно-спасательные формирования
- социально-значимый объект
- больница
- линии электропередач 110 кВт
- 321/20 - протяженность ЛЭП/ТП (шт.)
- 19/330 - кол-во домов /населения
- 60% - износ электроэнергетических систем
- Батецкий район** - муниципальное образование

08:30:00 03.08.2021
Исп. ГУ МЧС по Новгородской области АРМ № 5 Богданов В.А.
тел. 3940-0400
Использовались АИУС РСЧС, Google Earth, QGIS
Масштаб 1:5 000 000

ИНФОРМАЦИОННЫЕ МАТЕРИАЛЫ ПО ПОРЫВАМ ВЕТРА НА ТЕРРИТОРИИ НОВГОРОДСКОЙ ОБЛАСТИ, ПОСЕЛОК КРЕСТЦЫ(РИСК НАРУШЕНИЯ ЭЛЕКТРОСНАБЖЕНИЯ на 02.08.2021 и 03.08.2021)

Трехмерная модель участка

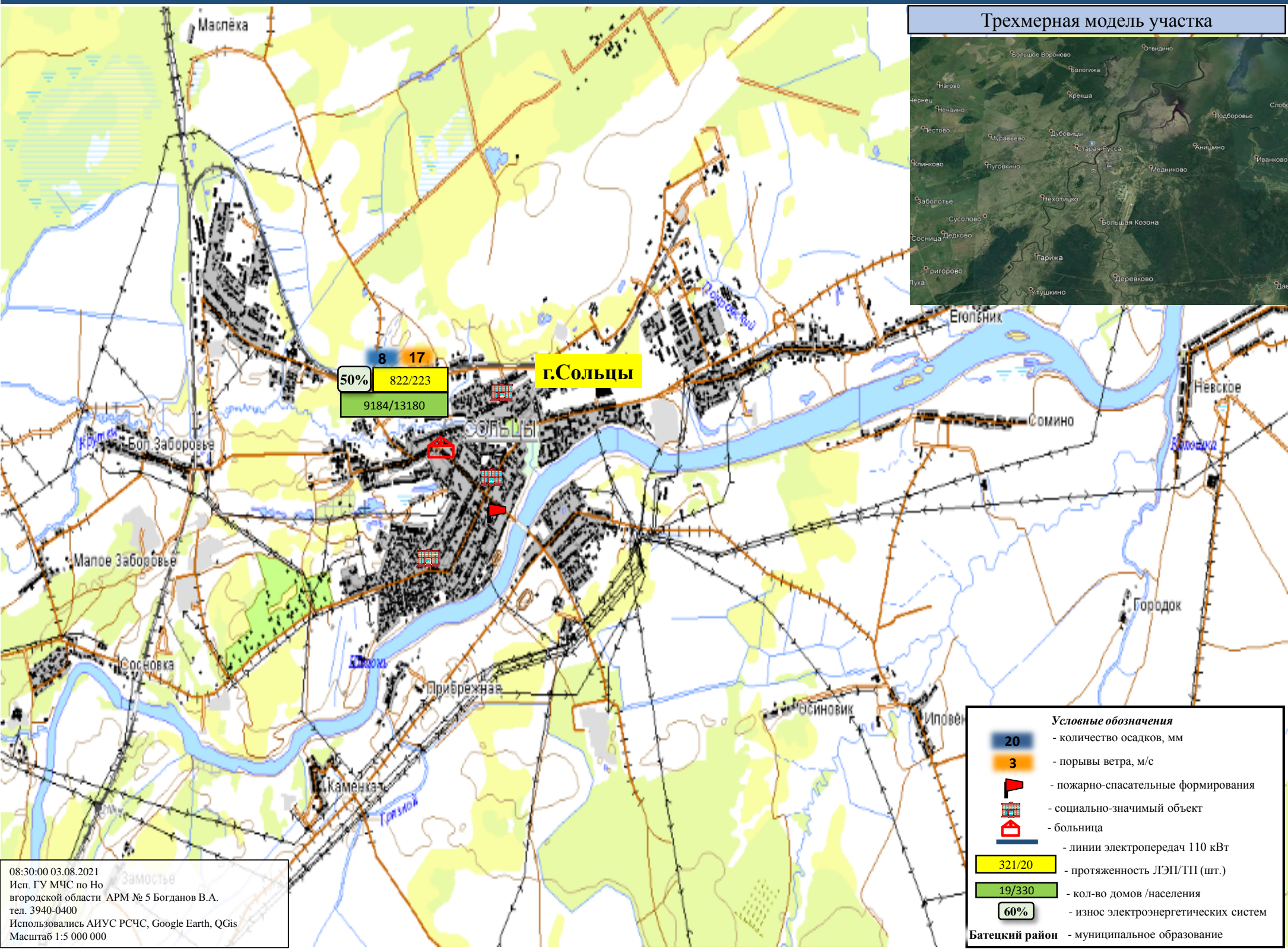


Условные обозначения

- 20 - количество осадков, мм
- 3 - порывы ветра, м/с
- пожарно-спасательные формирования
- социально-значимый объект
- больница
- линии электропередач 110 кВт
- 321/20 - протяженность ЛЭП/ТП (шт.)
- 19/330 - кол-во домов /населения
- 60% - износ электроэнергетических систем
- Батецкий район** - муниципальное образование

08:30:00 03.08.2021
Исп. ГУ МЧС по Но
вгородской области АРМ № 5 Богданов В.А.
тел. 3940-0400
Использовались АИУС РСЧС, Google Earth, QGIS
Масштаб 1:5 000 000

ИНФОРМАЦИОННЫЕ МАТЕРИАЛЫ ПО ПОРЫВАМ ВЕТРА НА ТЕРРИТОРИИ НОВГОРОДСКОЙ ОБЛАСТИ, ГОРОД СОЛЬЦЫ (РИСК НАРУШЕНИЯ ЭЛЕКТРОСНАБЖЕНИЯ на 02.08.2021 и 03.08.2021)



Трехмерная модель участка

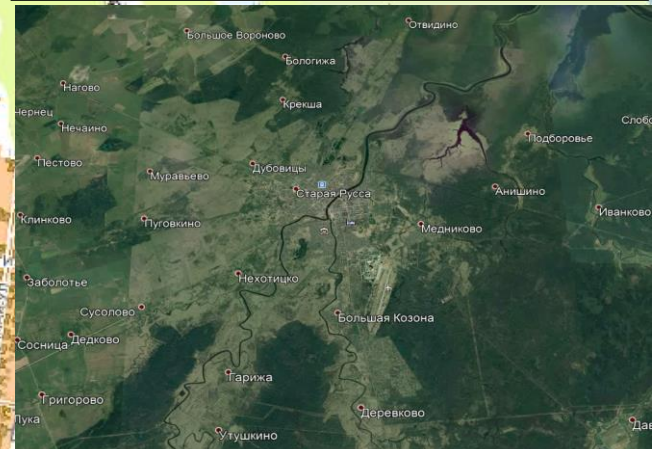
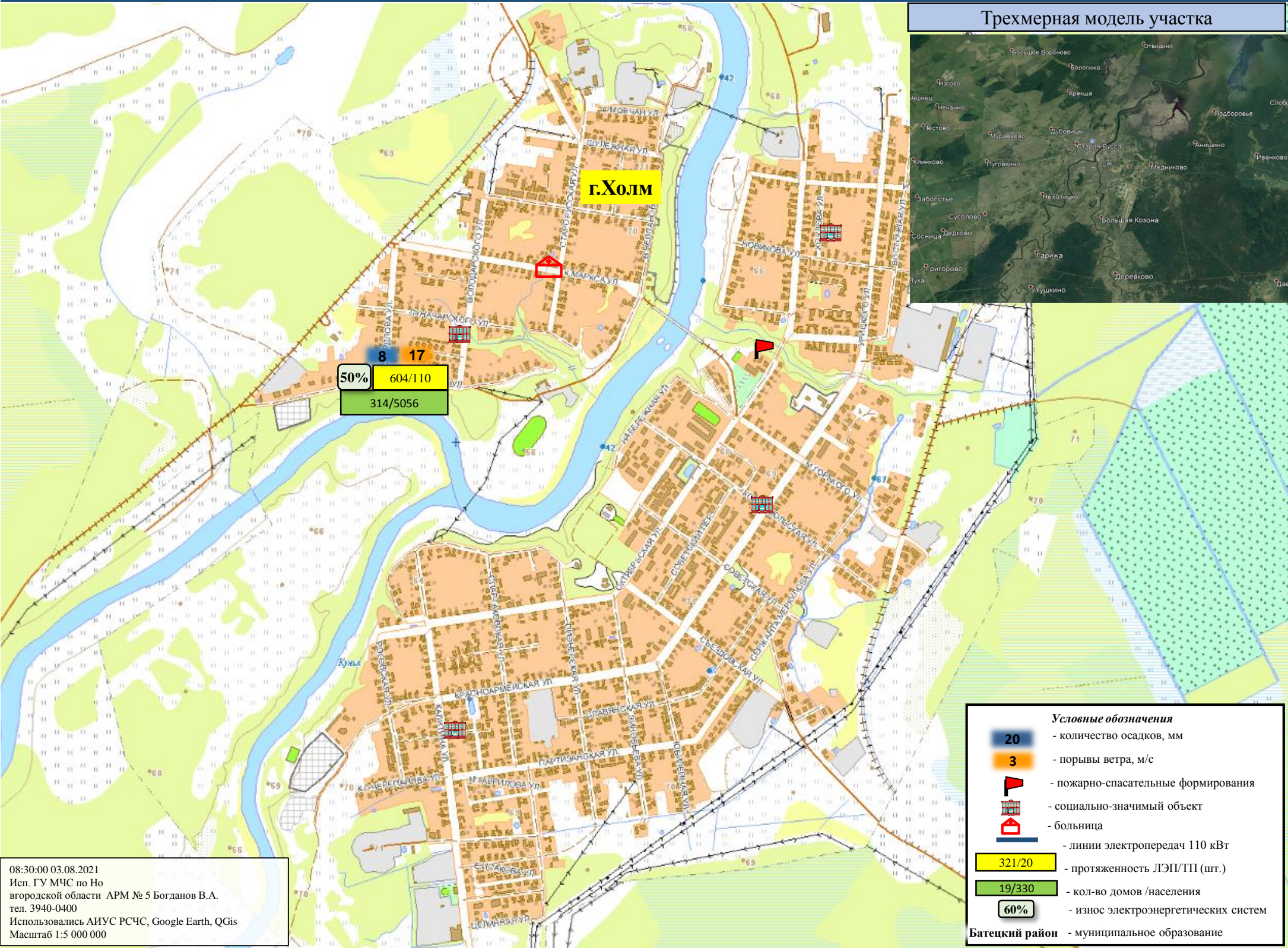
Условные обозначения

- 20 - количество осадков, мм
- 3 - порывы ветра, м/с
- 🚒 - пожарно-спасательные формирования
- 🏠 - социально-значимый объект
- 🏠 - больница
- линии электропередач 110 кВт
- 321/20 - протяженность ЛЭП/ТП (шт.)
- 19/330 - кол-во домов /населения
- 60% - износ электроэнергетических систем
- Батецкий район** - муниципальное образование

08:30:00 03.08.2021
Исп. ГУ МЧС по Новгородской области АРМ № 5 Богданов В.А.
тел. 3940-0400
Использовались АИУС РСЧС, Google Earth, QGIS
Масштаб 1:5 000 000

ИНФОРМАЦИОННЫЕ МАТЕРИАЛЫ ПО ПОРЫВАМ ВЕТРА НА ТЕРРИТОРИИ НОВГОРОДСКОЙ ОБЛАСТИ, ГОРОД ХОЛМ (РИСК НАРУШЕНИЯ ЭЛЕКТРОСНАБЖЕНИЯ на 02.08.2021 и 03.08.2021)

Трехмерная модель участка



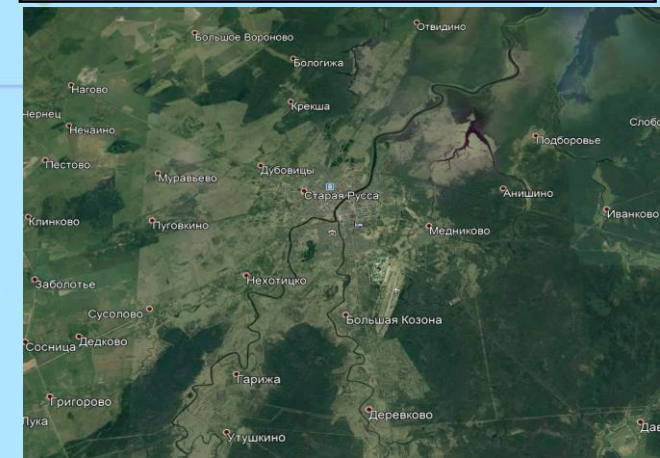
8 17
50% 604/110
314/5056

- Условные обозначения**
- 20 - количество осадков, мм
 - 3 - порывы ветра, м/с
 - 🚒 - пожарно-спасательные формирования
 - 🏠 - социально-значимый объект
 - 🏥 - больница
 - линии электропередач 110 кВТ
 - 321/20 - протяженность ЛЭП/ТП (шт.)
 - 19/330 - кол-во домов /населения
 - 60% - износ электроэнергетических систем
 - Батецкий район** - муниципальное образование

08:30:00 03.08.2021
Исп. ГУ МЧС по Но
вгородской области АРМ № 5 Богданов В.А.
тел. 3940-0400
Использовались АИУС РСЧС, Google Earth, QGIS
Масштаб 1:5 000 000

ИНФОРМАЦИОННЫЕ МАТЕРИАЛЫ ПО ПОРЫВАМ ВЕТРА НА ТЕРРИТОРИИ НОВГОРОДСКОЙ ОБЛАСТИ, ГОРОД ВАЛДАЙ (РИСК НАРУШЕНИЯ ЭЛЕКТРОСНАБЖЕНИЯ на 02.08.2021 и 03.08.2021)

Трехмерная модель участка

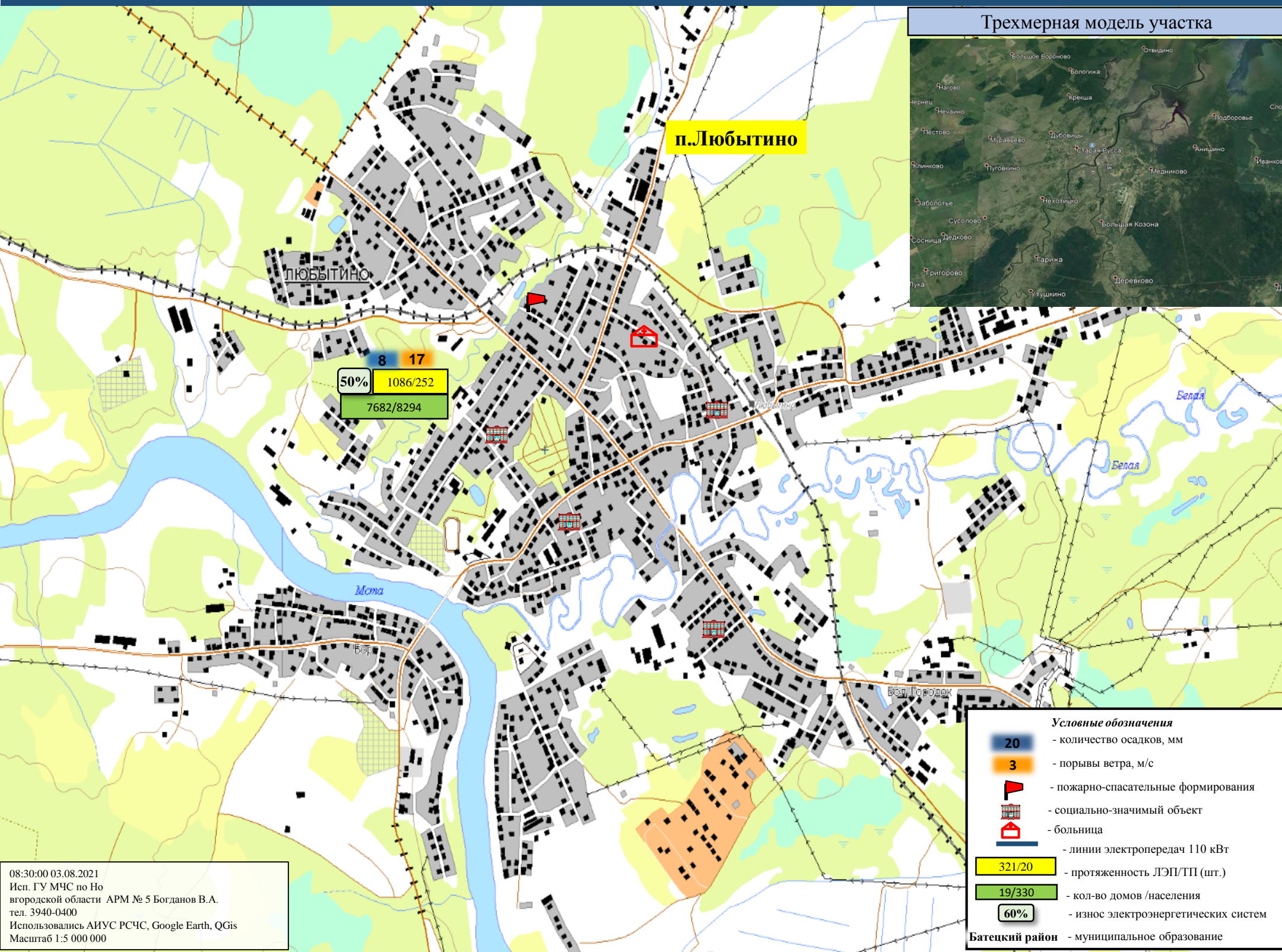


Условные обозначения

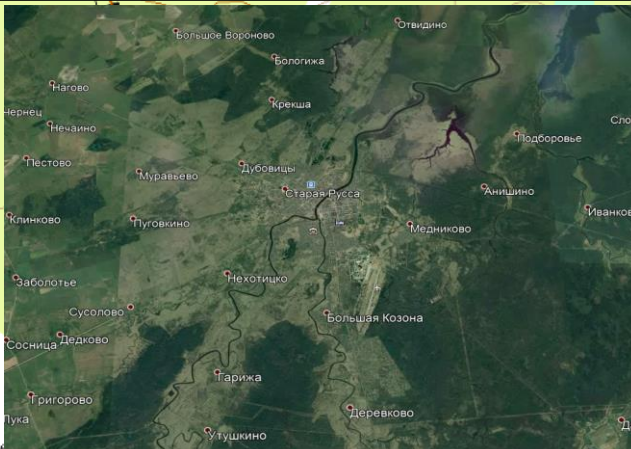
- 20 - количество осадков, мм
- 3 - порывы ветра, м/с
- пожарно-спасательные формирования
- социально-значимый объект
- больница
- линии электропередач 110 кВт
- 321/20 - протяженность ЛЭП/ТП (шт.)
- 19/330 - кол-во домов /населения
- 60% - износ электроэнергетических систем
- Батецкий район** - муниципальное образование

08:30:00 03.08.2021
Исп. ГУ МЧС по Но
вгородской области АРМ № 5 Богданов В.А.
тел. 3940-0400
Использовались АИУС РСЧС, Google Earth, QGIS
Масштаб 1:5 000 000

ИНФОРМАЦИОННЫЕ МАТЕРИАЛЫ ПО ПОРЫВАМ ВЕТРА НА ТЕРРИТОРИИ НОВГОРОДСКОЙ ОБЛАСТИ, ПОСЕЛОК ЛЮБИТИНО (РИСК НАРУШЕНИЯ ЭЛЕКТРОСНАБЖЕНИЯ на 02.08.2021 и 03.08.2021)



Трехмерная модель участка



п.Любытино

ЛЮБИТИНО

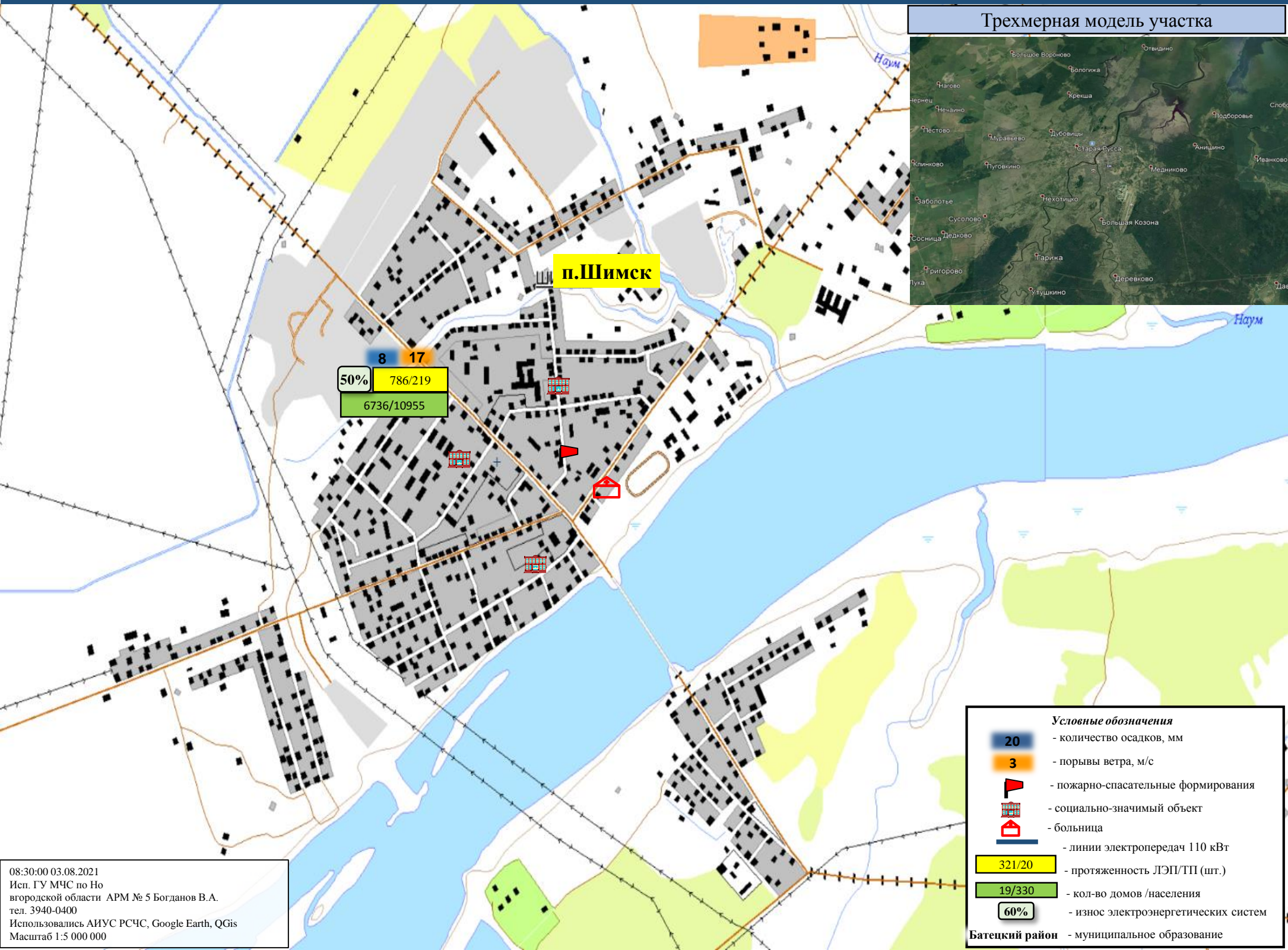
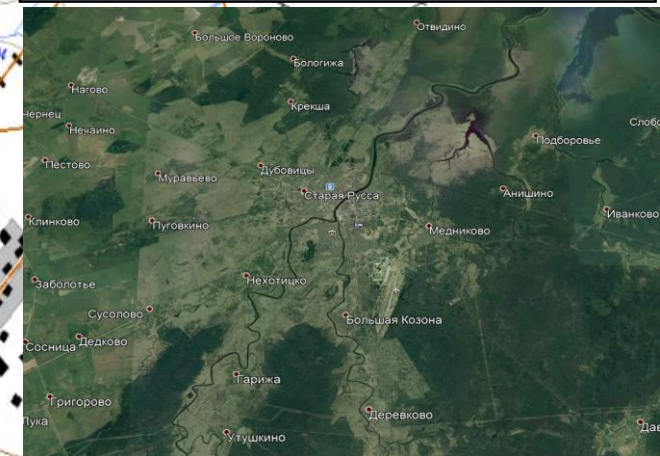
8 17
50% 1086/252
7682/8294

- Условные обозначения**
- 20 - количество осадков, мм
 - 3 - порывы ветра, м/с
 - пожарно-спасательные формирования
 - социально-значимый объект
 - больница
 - линии электропередач 110 кВТ
 - 321/20 - протяженность ЛЭП/ТП (шт.)
 - 19/330 - кол-во домов /населения
 - 60% - износ электроэнергетических систем
 - Батецкий район** - муниципальное образование

08:30:00 03.08.2021
Исп. ГУ МЧС по Новгородской области АРМ № 5 Богданов В.А.
тел. 3940-0400
Использовались АИУС РСЧС, Google Earth, QGIS
Масштаб 1:5 000 000

ИНФОРМАЦИОННЫЕ МАТЕРИАЛЫ ПО ПОРЫВАМ ВЕТРА НА ТЕРРИТОРИИ НОВГОРОДСКОЙ ОБЛАСТИ, ПОСЕЛОК ШИМСК (РИСК НАРУШЕНИЯ ЭЛЕКТРОСНАБЖЕНИЯ на 02.08.2021 и 03.08.2021)

Трехмерная модель участка



Условные обозначения	
	- количество осадков, мм
	- порывы ветра, м/с
	- пожарно-спасательные формирования
	- социально-значимый объект
	- больница
	- линии электропередач 110 кВт
	- протяженность ЛЭП/ТП (шт.)
	- кол-во домов /населения
	- износ электроэнергетических систем
Батецкий район	- муниципальное образование

08:30:00 03.08.2021
Исп. ГУ МЧС по Но
вгородской области АРМ № 5 Богданов В.А.
тел. 3940-0400
Использовались АИУС РСЧС, Google Earth, QGIS
Масштаб 1:5 000 000