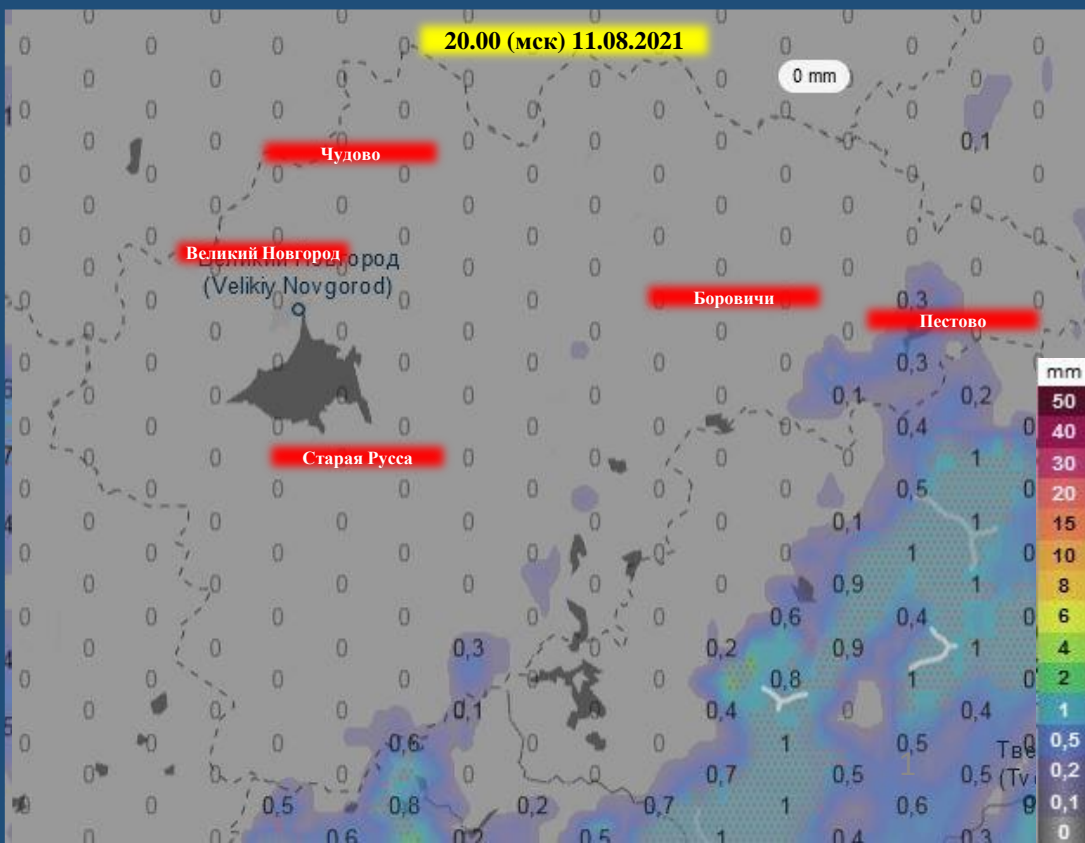
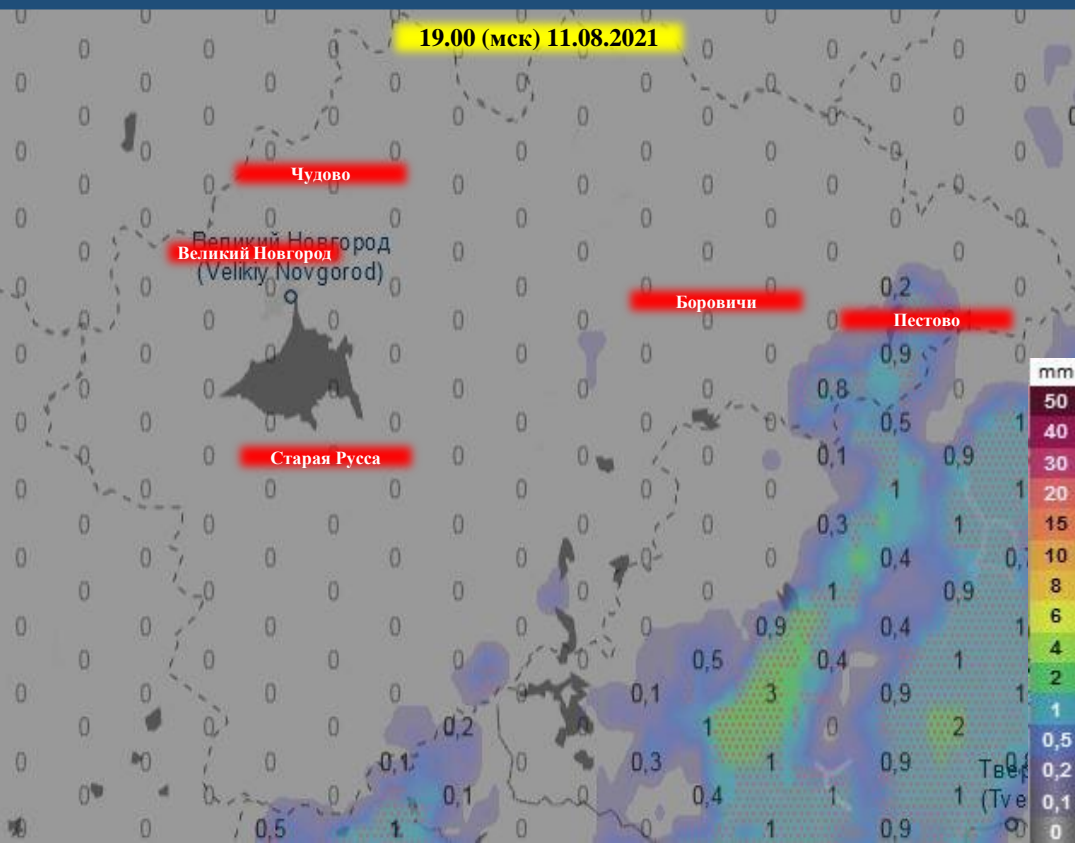
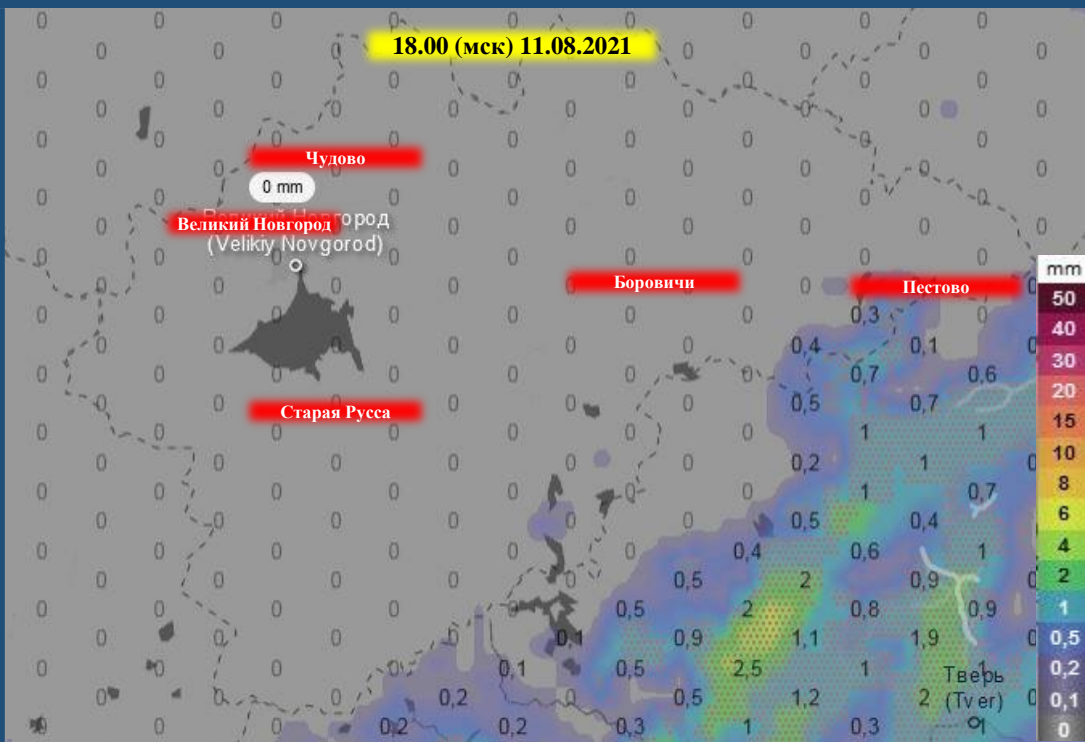
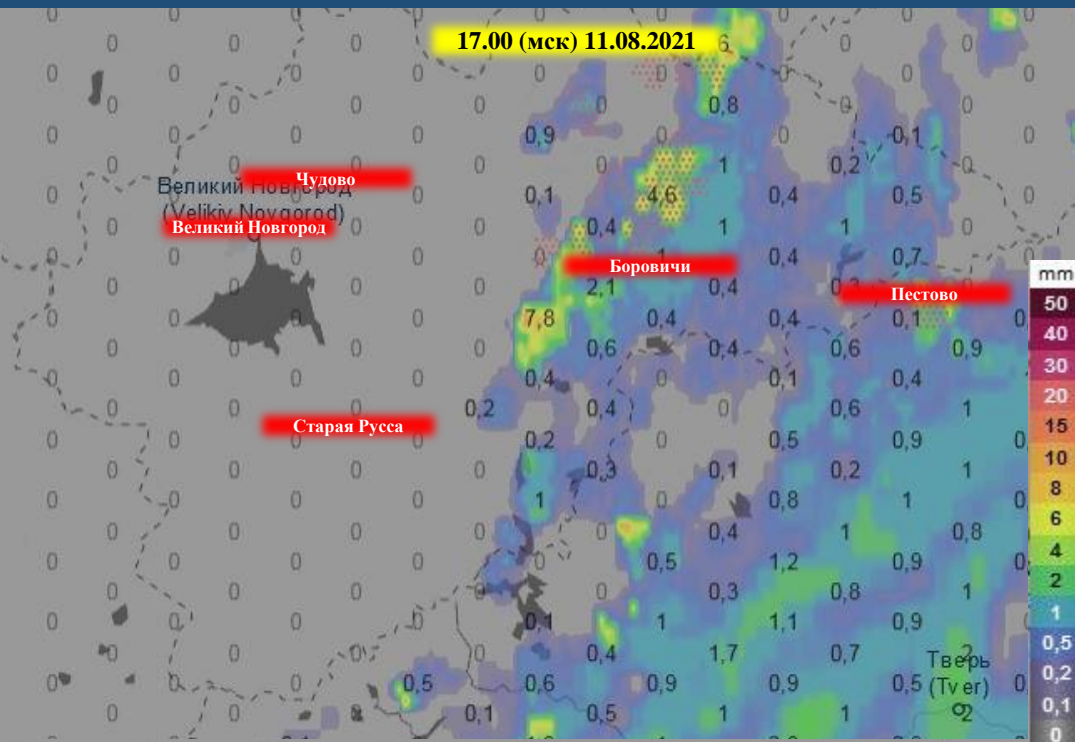
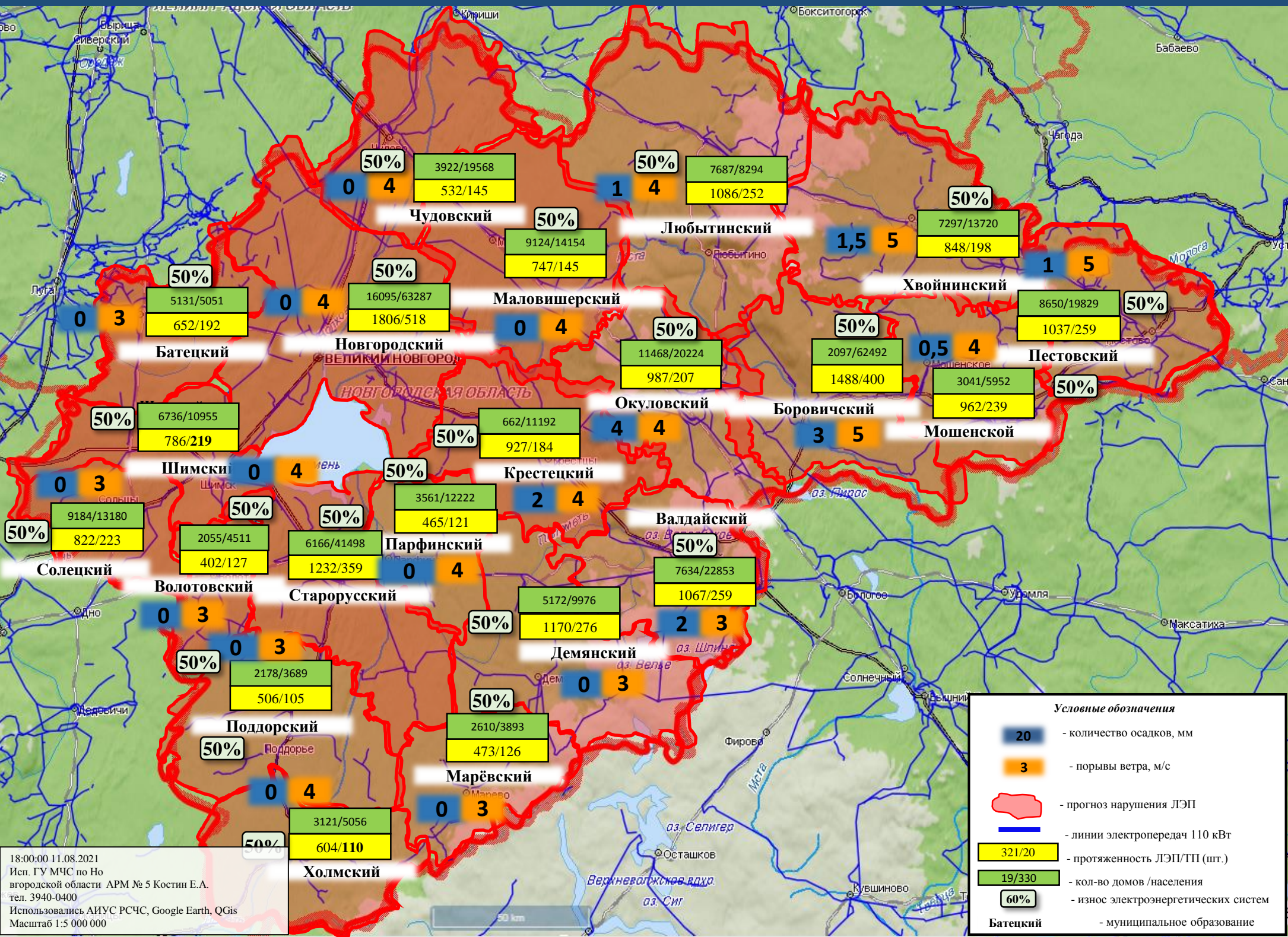


# ПРОГНОЗ ВЫПАДЕНИЯ ОСАДКОВ НА ТЕРРИТОРИИ НОВГОРОДСКОЙ ОБЛАСТИ ( на 11.08.2021 )



# ИНФОРМАЦИОННЫЕ МАТЕРИАЛЫ СВЯЗАННЫЕ С НЕБЛАГОПРИЯТНЫМИ ЯВЛЕНИЯМИ ПОГОДЫ НА ТЕРРИТОРИИ НОВГОРОДСКОЙ ОБЛАСТИ на 11.08.2021



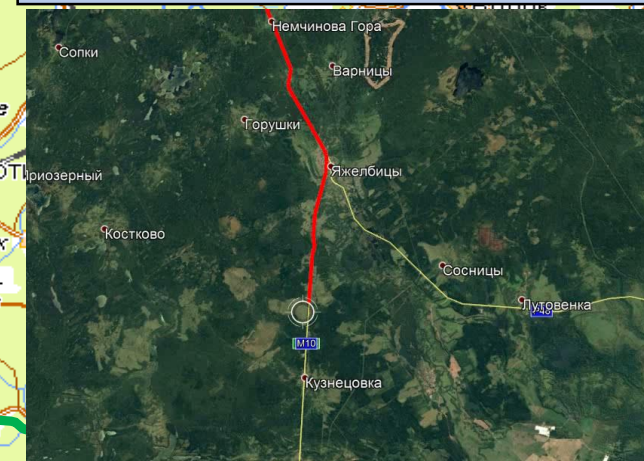
18:00:00 11.08.2021  
 Исп. ГУ МЧС по Новгородской области АРМ № 5 Костин Е.А.  
 тел. 3940-0400  
 Использовались АИУС РСЧС, Google Earth, QGIS  
 Масштаб 1:5 000 000

# ИНФОРМАЦИОННЫЕ МАТЕРИАЛЫ ПО РИСКУ НАРУШЕНИЯ ТРАНСПОРТНОГО СООБЩЕНИЯ, СВЯЗАННЫХ С НЕБЛАГОПРИЯТНЫМИ ЯВЛЕНИЯМИ ПОГОДЫ НА ФАД М-10 В НОВГОРОДСКОЙ ОБЛАСТИ (на 11.08.2021)

## Прогноз метеоявлений

Ср 11 авг	Чт 12	Пт 13	Сб 14	Вс 15	Пн 16	Вт 17	Ср 18	Чт 19	Пт 20
+25	+23	+21	+21	+21	+24	+22	+20	+20	+19
+11	+14	+15	+15	+15	+18	+17	+15	+14	+14
Максимальная скорость ветра, м/с									
6	10	14	15	11	16	12	8	6	12
Сумма осадков, мм									
0,2	3,3	35,2	4,2	0,2	5,4	4,3	4,6	1	3,2

## Трехмерная модель участка



- Условные обозначения**
- участок автодороги с повышенным риском возникновения ДТП, нарушением движения
  - объездная дорога
  - населенный пункт
  - пожарно-спасательные формирования
  - социально-значимый объект
  - больница

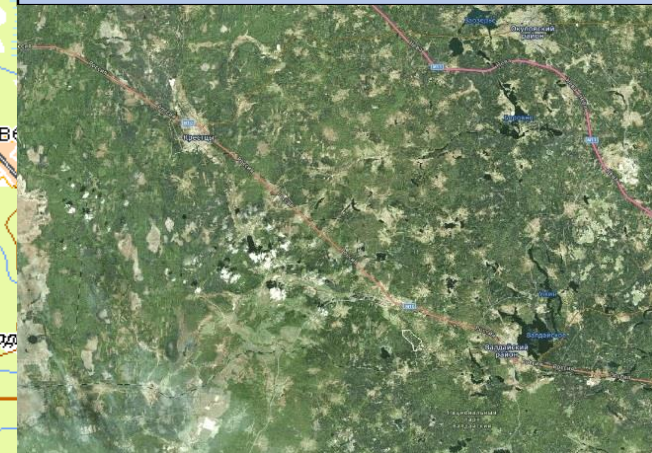
18:00:00 11.08.2021  
 Исп. ГУ МЧС по Новгородской области АРМ № 5  
 Костин Е.А.  
 тел. 3940-0400  
 Использовались АИУС РСЧС, Google Earth, QGIS  
 Масштаб 1:5 000 000

# ИНФОРМАЦИОННЫЕ МАТЕРИАЛЫ ПО РИСКУ НАРУШЕНИЯ ТРАНСПОРТНОГО СООБЩЕНИЯ, СВЯЗАННЫХ С НЕБЛАГОПРИЯТНЫМИ ЯВЛЕНИЯМИ ПОГОДЫ НА ФАД М-10 В НОВГОРОДСКОЙ ОБЛАСТИ (НА 11.08.2021)

## Прогноз метеоявлений



## Космоснимок участка



**Аварийно-опасный участок  
при неблагоприятных  
метеорологических явлениях  
(396-462 км)**

**Отрезанные н.п.: нет**



- Условные обозначения**
- участок автодороги с повышенным риском возникновения ДТП, нарушением движения
  - объездная дорога
  - пожарно-спасательные формирования
  - населенный пункт
  - социально-значимый объект
  - больница

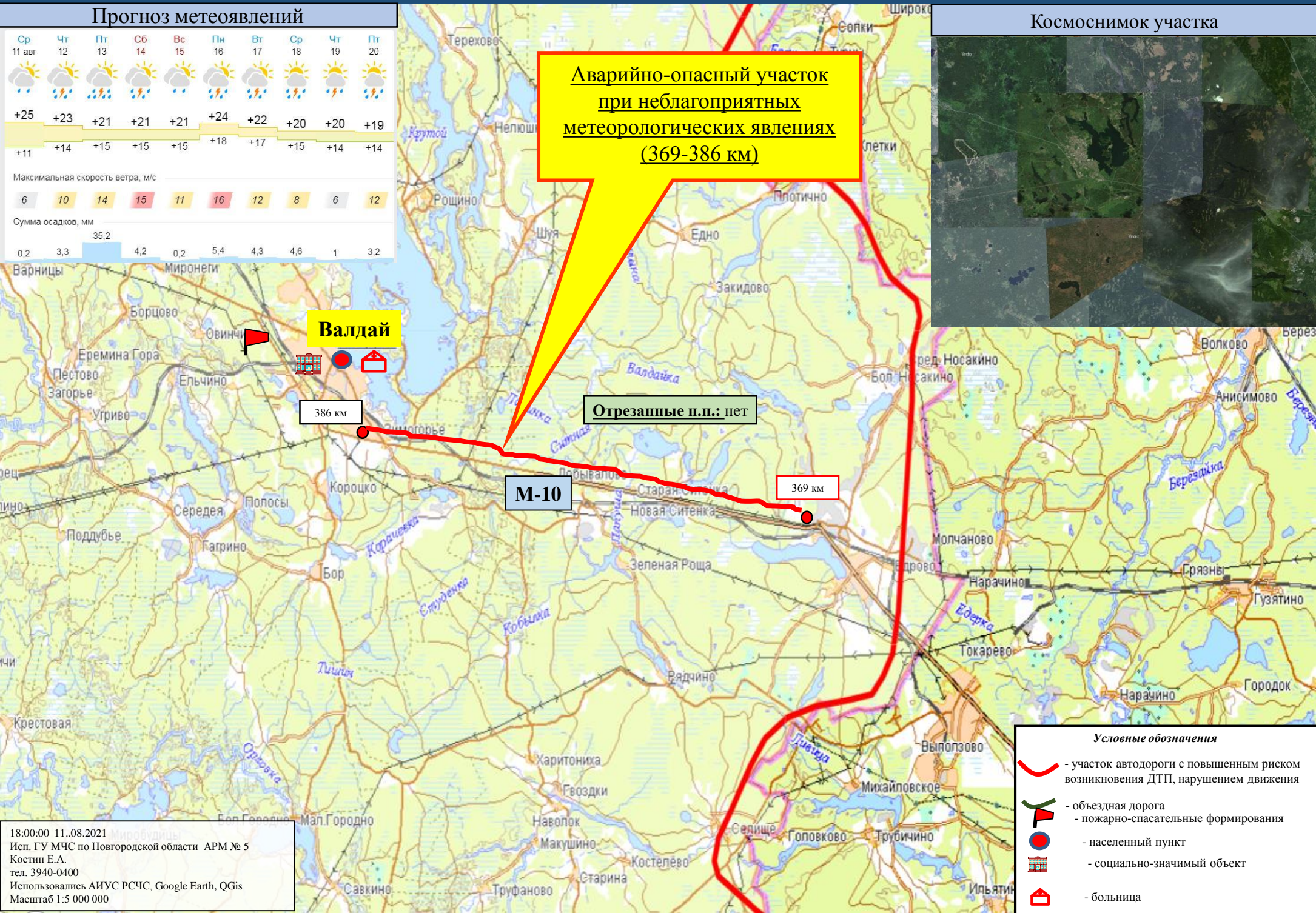
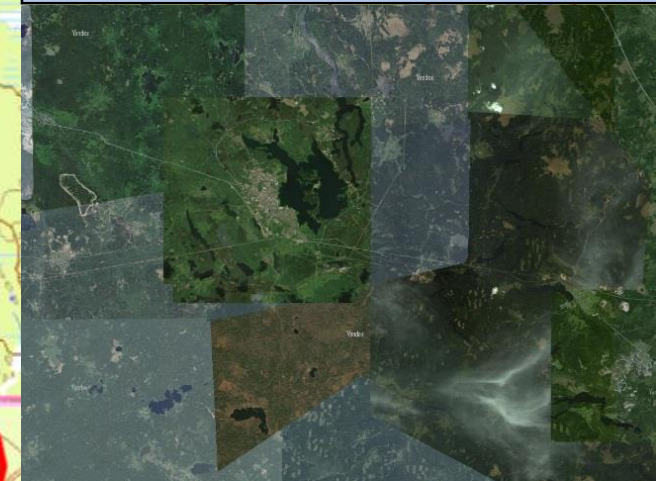
18:00:00 11.08.2021  
Исп. ГУ МЧС по Новгородской области АРМ № 5  
Костин Е.А.  
тел. 3940-0400  
Использовались АИУС РСЧС, Google Earth, QGIS  
Масштаб 1:5 000 000

# ИНФОРМАЦИОННЫЕ МАТЕРИАЛЫ ПО РИСКУ НАРУШЕНИЯ ТРАНСПОРТНОГО СООБЩЕНИЯ, СВЯЗАННЫХ С НЕБЛАГОПРИЯТНЫМИ ЯВЛЕНИЯМИ ПОГОДЫ НА ФАД М-10 В НОВГОРОДСКОЙ ОБЛАСТИ (НА 11.08.2021)

## Прогноз метеоявлений

Ср 11 авг	Чт 12	Пт 13	Сб 14	Вс 15	Пн 16	Вт 17	Ср 18	Чт 19	Пт 20
+25	+23	+21	+21	+21	+24	+22	+20	+20	+19
+11	+14	+15	+15	+15	+18	+17	+15	+14	+14
Максимальная скорость ветра, м/с									
6	10	14	15	11	16	12	8	6	12
Сумма осадков, мм									
0,2	3,3	35,2	4,2	0,2	5,4	4,3	4,6	1	3,2

## Космоснимок участка



**Аварийно-опасный участок  
при неблагоприятных  
метеорологических явлениях  
(369-386 км)**

**Валдай**

Отрезанные н.п.: нет

**М-10**

369 км

386 км

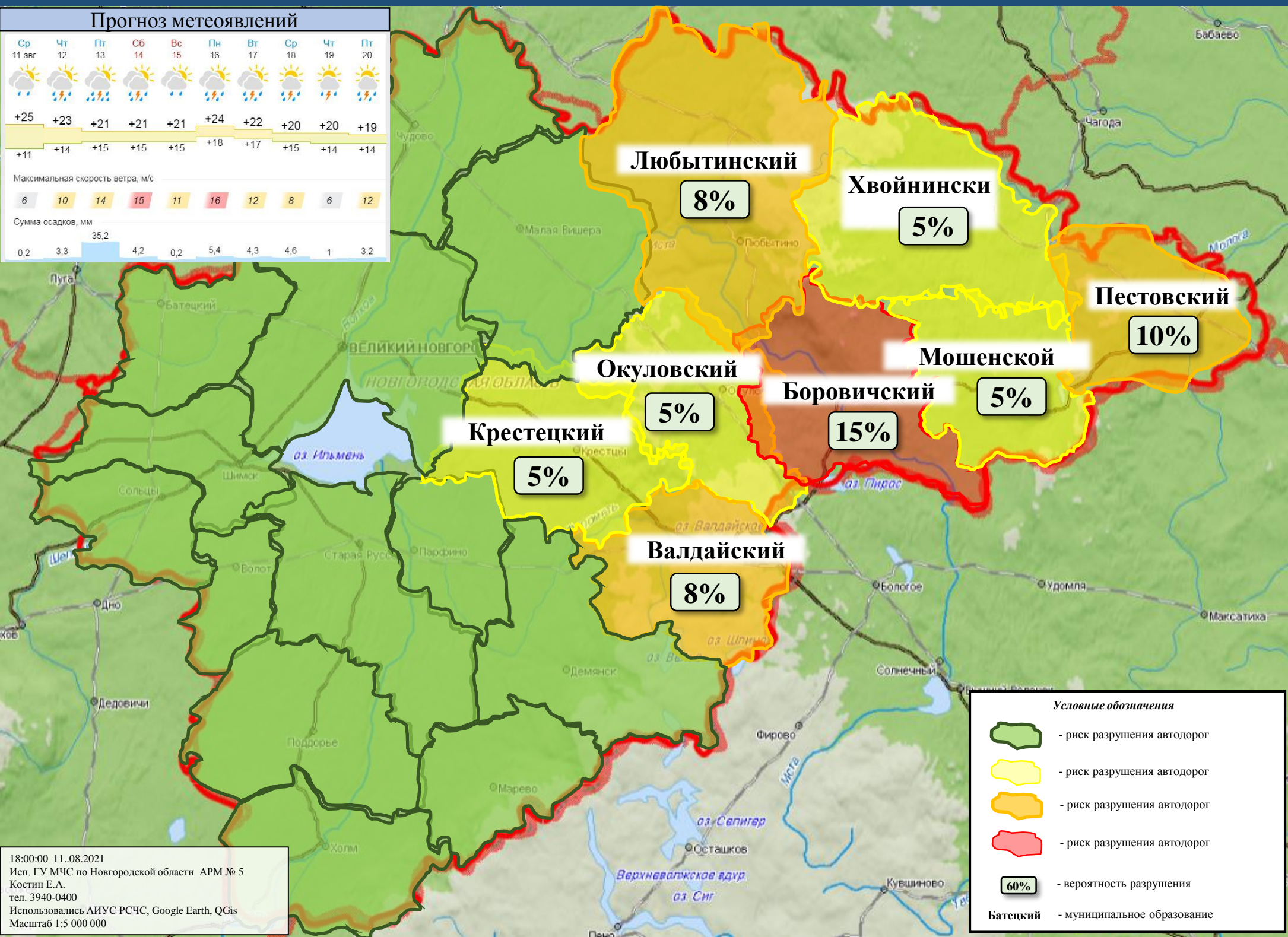
### Условные обозначения

- участок автодороги с повышенным риском возникновения ДТП, нарушением движения
- обьездная дорога
- пожарно-спасательные формирования
- населенный пункт
- социально-значимый объект
- больница

# ИНФОРМАЦИОННЫЕ МАТЕРИАЛЫ СВЯЗАННЫЕ С НЕБЛАГОПРИЯТНЫМИ ЯВЛЕНИЯМИ ПОГОДЫ НА ТЕРРИТОРИИ НОВГОРОДСКОЙ ОБЛАСТИ (РИСК РАЗРУШЕНИЯ АВТОДОРОГ)

## Прогноз метеоявлений

Ср 11 авг	Чт 12	Пт 13	Сб 14	Вс 15	Пн 16	Вт 17	Ср 18	Чт 19	Пт 20
+25	+23	+21	+21	+21	+24	+22	+20	+20	+19
+11	+14	+15	+15	+15	+18	+17	+15	+14	+14
Максимальная скорость ветра, м/с									
6	10	14	15	11	16	12	8	6	12
Сумма осадков, мм									
0,2	3,3	35,2	4,2	0,2	5,4	4,3	4,6	1	3,2



**Условные обозначения**

- риск разрушения автодорог
- риск разрушения автодорог
- риск разрушения автодорог
- риск разрушения автодорог
- вероятность разрушения
- Батецкий** - муниципальное образование

18:00:00 11.08.2021  
 Исп. ГУ МЧС по Новгородской области АРМ № 5  
 Костин Е.А.  
 тел. 3940-0400  
 Использовались АИУС РСЧС, Google Earth, QGIS  
 Масштаб 1:5 000 000

# МОДЕЛЬ ВОЗМОЖНОГО ПОДТОПЛЕНИЯ Н.П. КРЕСТЦЫ КРЕСТЕЦКОГО РАЙОНА НОВГОРОДСКОЙ ОБЛАСТИ (НА 11.08.2021)

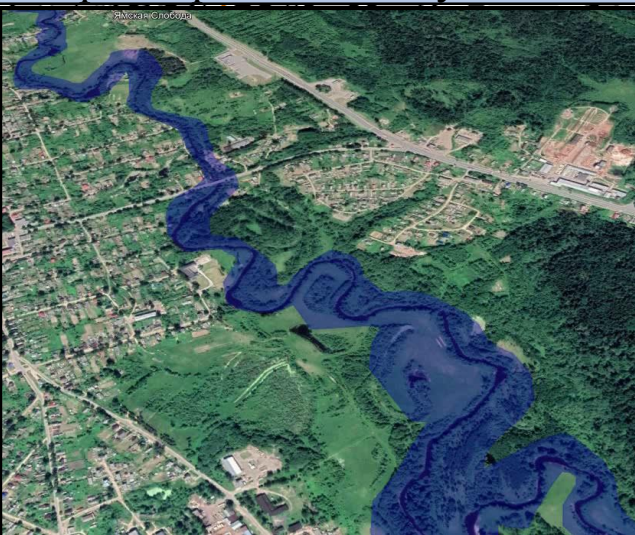
## Прогноз метеоявлений



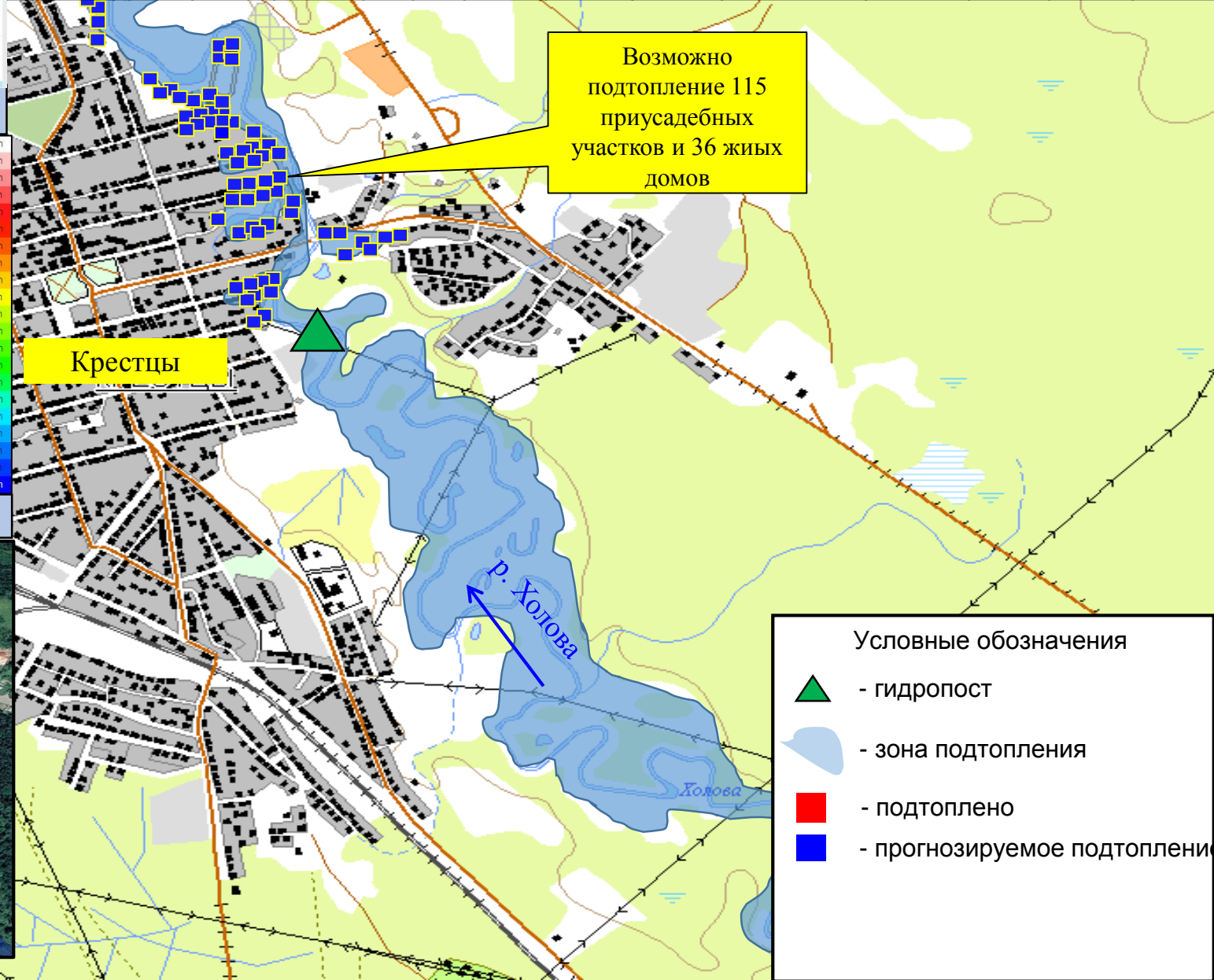
## Карта высот



## Трёхмерная модель участка



Характеристика населенных пунктов в зоне возможного подтопления							Уровень подтопления, см	Домов/приусадебных участков в зоне подтопления	Домов/приусадебных участков в зоне возможного подтопления (людей/детей)	Протяжённость затопленных дорог, м	Количество мостов в зоне затопления	Количество объектов в зоне подтопления	Количество в СЗО в зоне подтопления
Название населенных пунктов	Дома	Население, чел	Детей, чел	Количество мостов	Количество ПОО	Количество СЗО							
Крестцы	н/д	7351	2089	0	0	0	290	0/31	36/115 (0/0)	0	0	0	0
<b>Всего</b>	<b>н/д</b>	<b>7351</b>	<b>2089</b>	<b>0</b>	<b>0</b>	<b>0</b>	<b>290</b>	<b>0/31</b>	<b>36/115 (0/0)</b>	<b>0</b>	<b>0</b>	<b>0</b>	<b>0</b>



## Условные обозначения

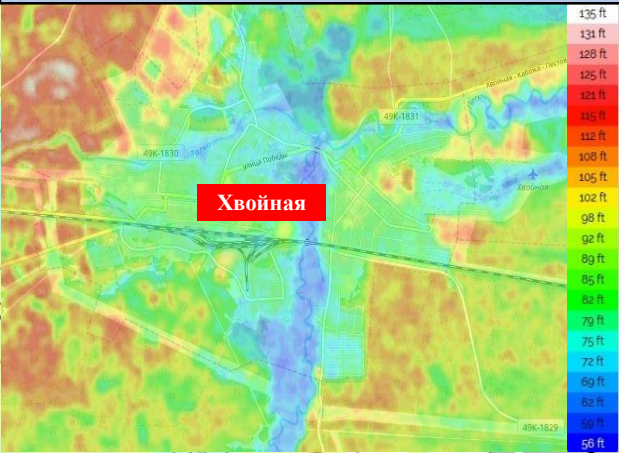
- гидропост
- зона подтопления
- подтоплено
- прогнозируемое подтопление

# МОДЕЛЬ ВОЗМОЖНОГО ПОДТОПЛЕНИЯ Н.П. ХВОЙНАЯ ХВОЙНИНСКОГО РАЙОНА НОВГОРОДСКОЙ ОБЛАСТИ (НА 11.08.2021)

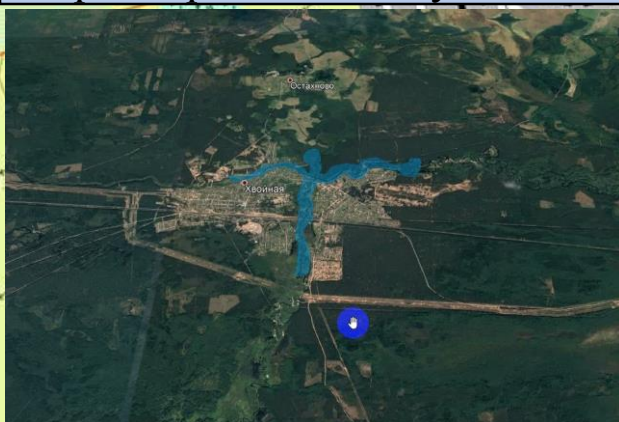
## Прогноз метеоявлений



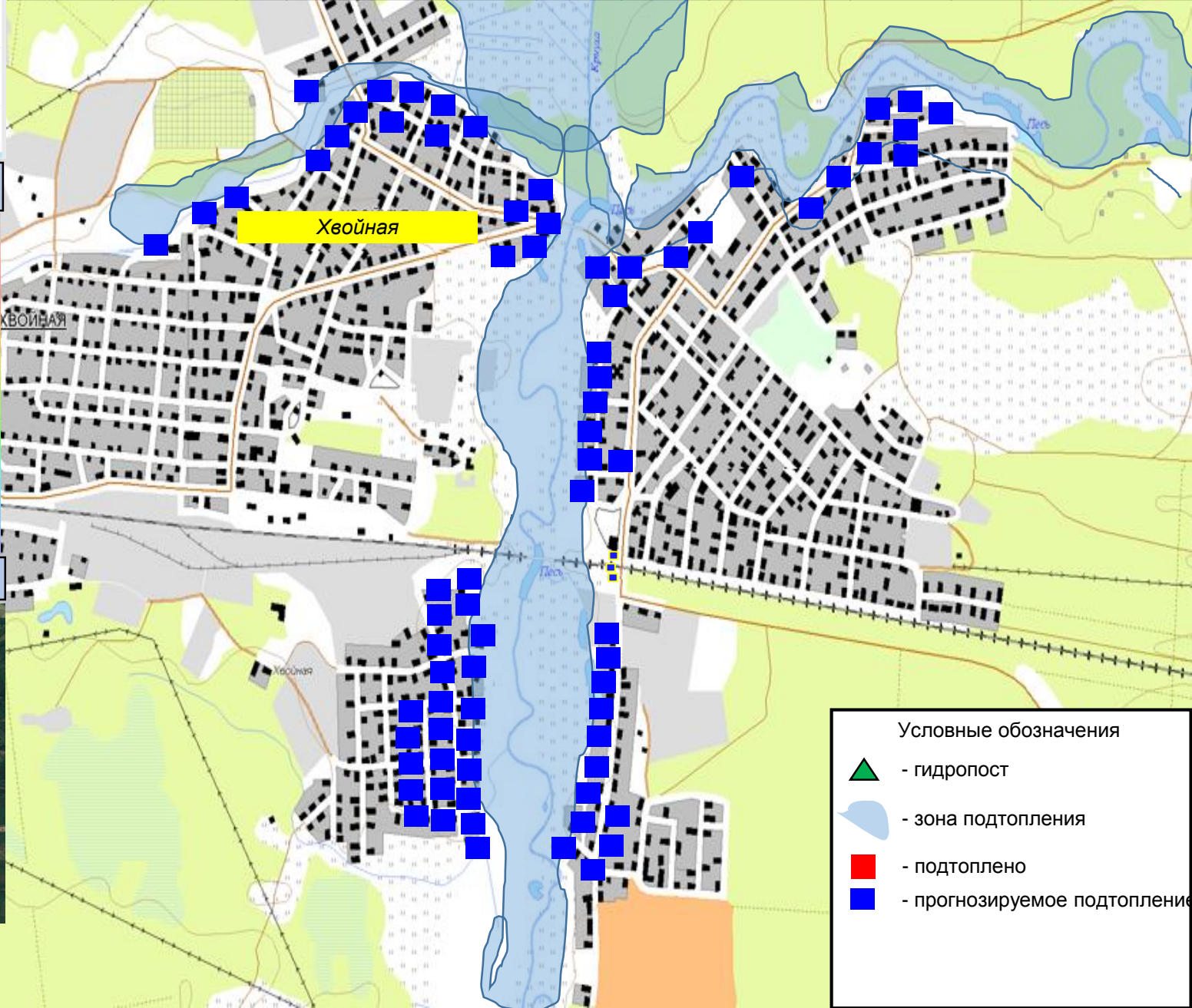
## Карта высот



## Трёхмерная модель участка



Характеристика населенных пунктов в зоне возможного подтопления							Уровень подтопления, см	Домов/приусадебных участков в зоне подтопления	Домов/приусадебных участков в зоне возможного подтопления (людей/детей)	Протяжённость затопленных дорог, м	Количество мостов в зоне затопления	Количество ПОО объекты в зоне подтопления	Количество СЗО в зоне подтопления
Название населенных пунктов	Дома	Население, чел	Детей, чел	Количество мостов	Количество ПОО	Количество СЗО							
Хвойная	н/д	6157	н/д	0	0	0	145	0/197	0/18 (0/0)	0	0	0	0
Всего	н/д	6157	н/д	0	0	0	145	0/0	0/0 (0/0)	0	0	0	0



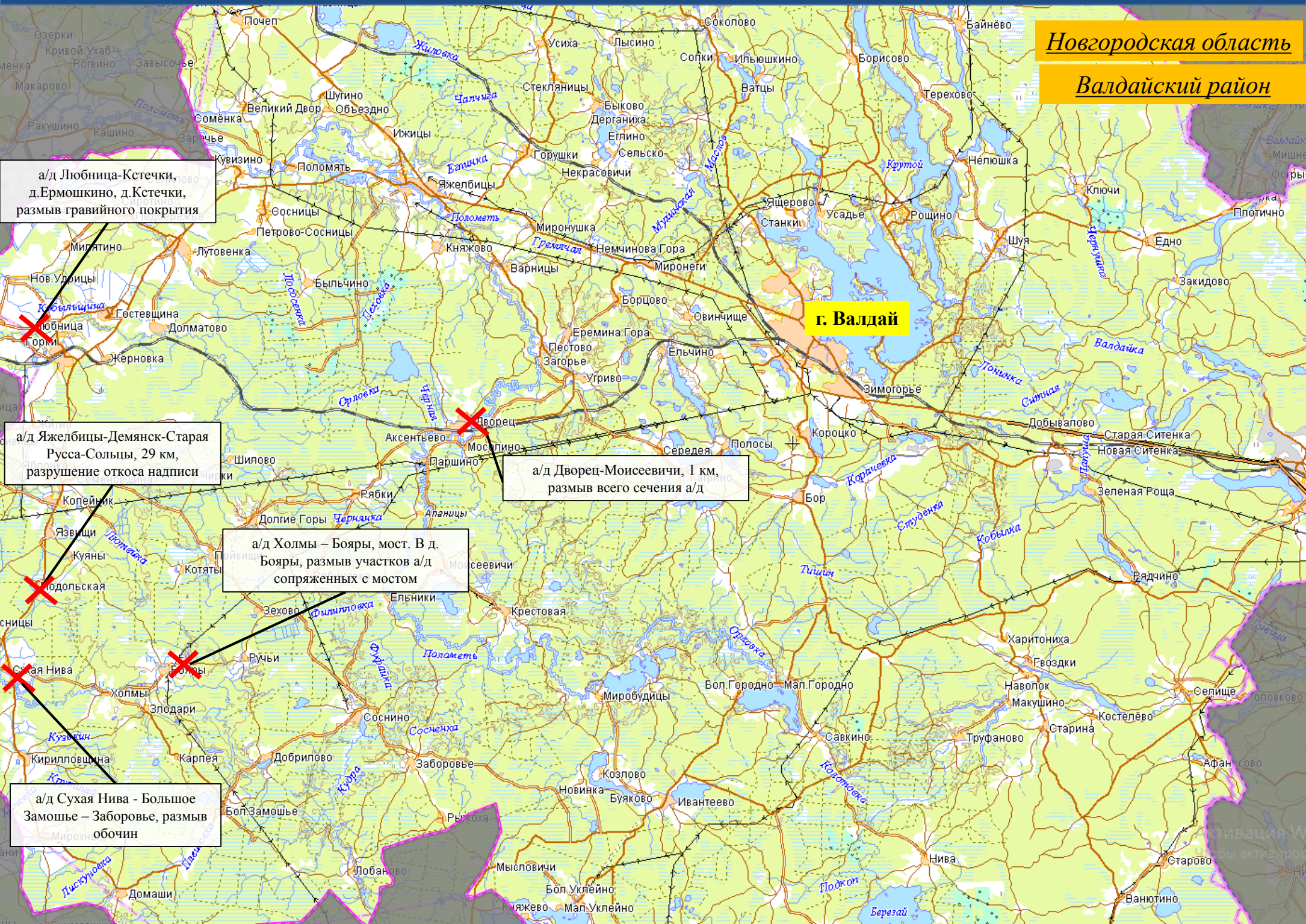
### Условные обозначения

- гидропост
- зона подтопления
- подтоплено
- прогнозируемое подтопление



# РИСК ПОВРЕЖДЕНИЯ АВТОМОБИЛЬНЫХ ДОРОГ ВАЛДАЙСКИЙ РАЙОН НОВГОРОДСКОЙ ОБЛАСТИ

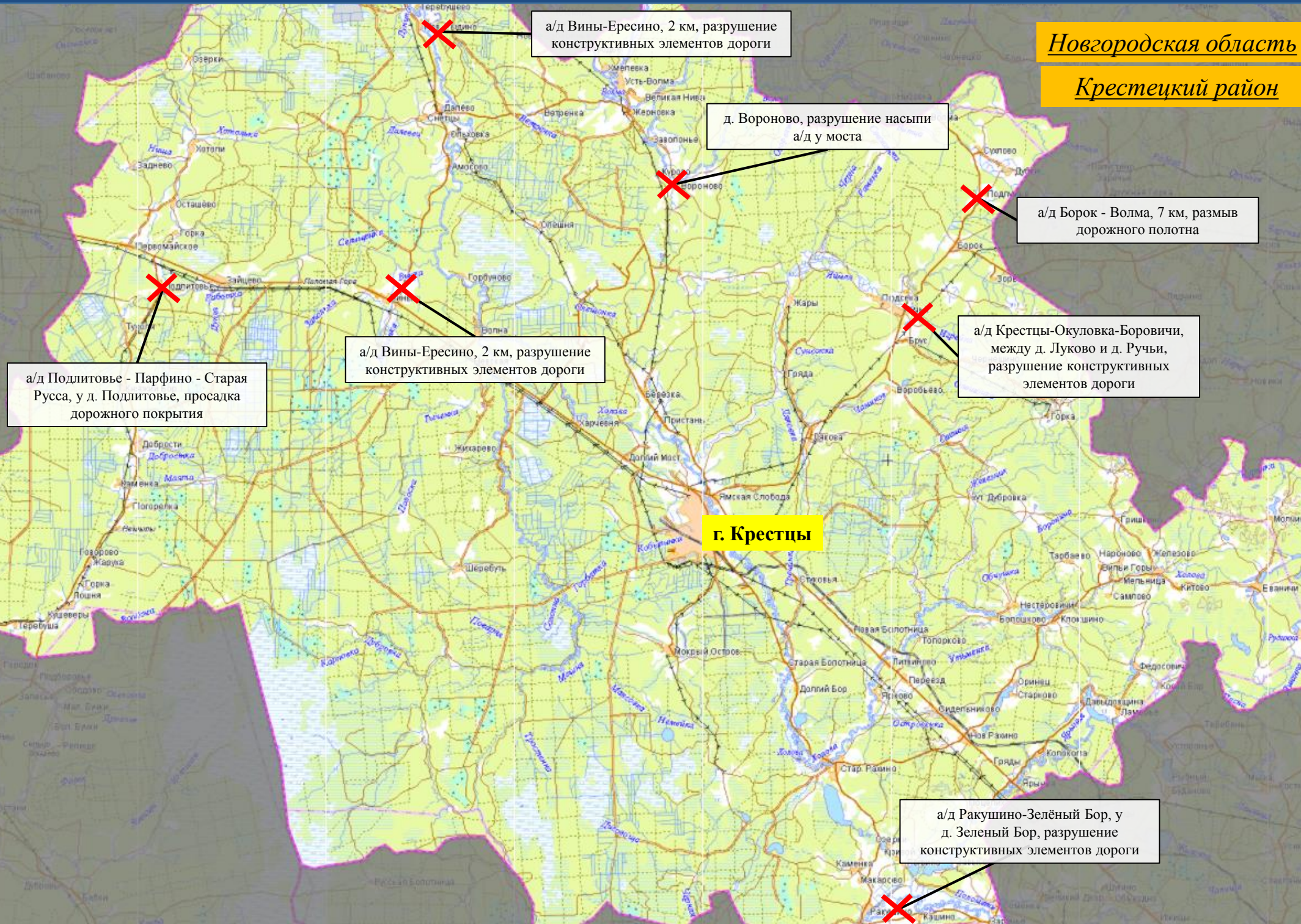
**Новгородская область**  
**Валдайский район**



# РИСК ПОВРЕЖДЕНИЯ АВТОМОБИЛЬНЫХ ДОРОГ КРЕСТЕЦКИЙ РАЙОН НОВГОРОДСКОЙ ОБЛАСТИ

*Новгородская область*

*Крестецкий район*



а/д Вины-Ересино, 2 км, разрушение конструктивных элементов дороги

д. Вороново, разрушение насыпи а/д у моста

а/д Борок - Волма, 7 км, размыв дорожного полотна

а/д Подлитовье - Парфино - Старая Русса, у д. Подлитовье, просадка дорожного покрытия

а/д Вины-Ересино, 2 км, разрушение конструктивных элементов дороги

а/д Крестцы-Окуловка-Боровичи, между д. Луково и д. Ручьи, разрушение конструктивных элементов дороги

**г. Крестцы**

а/д Ракушино-Зелёный Бор, у д. Зелёный Бор, разрушение конструктивных элементов дороги

# РИСК ПОВРЕЖДЕНИЯ АВТОМОБИЛЬНЫХ ДОРОГ ОКУЛОВСКИЙ РАЙОН НОВГОРОДСКОЙ ОБЛАСТИ

*Новгородская область*

*Окуловский район*

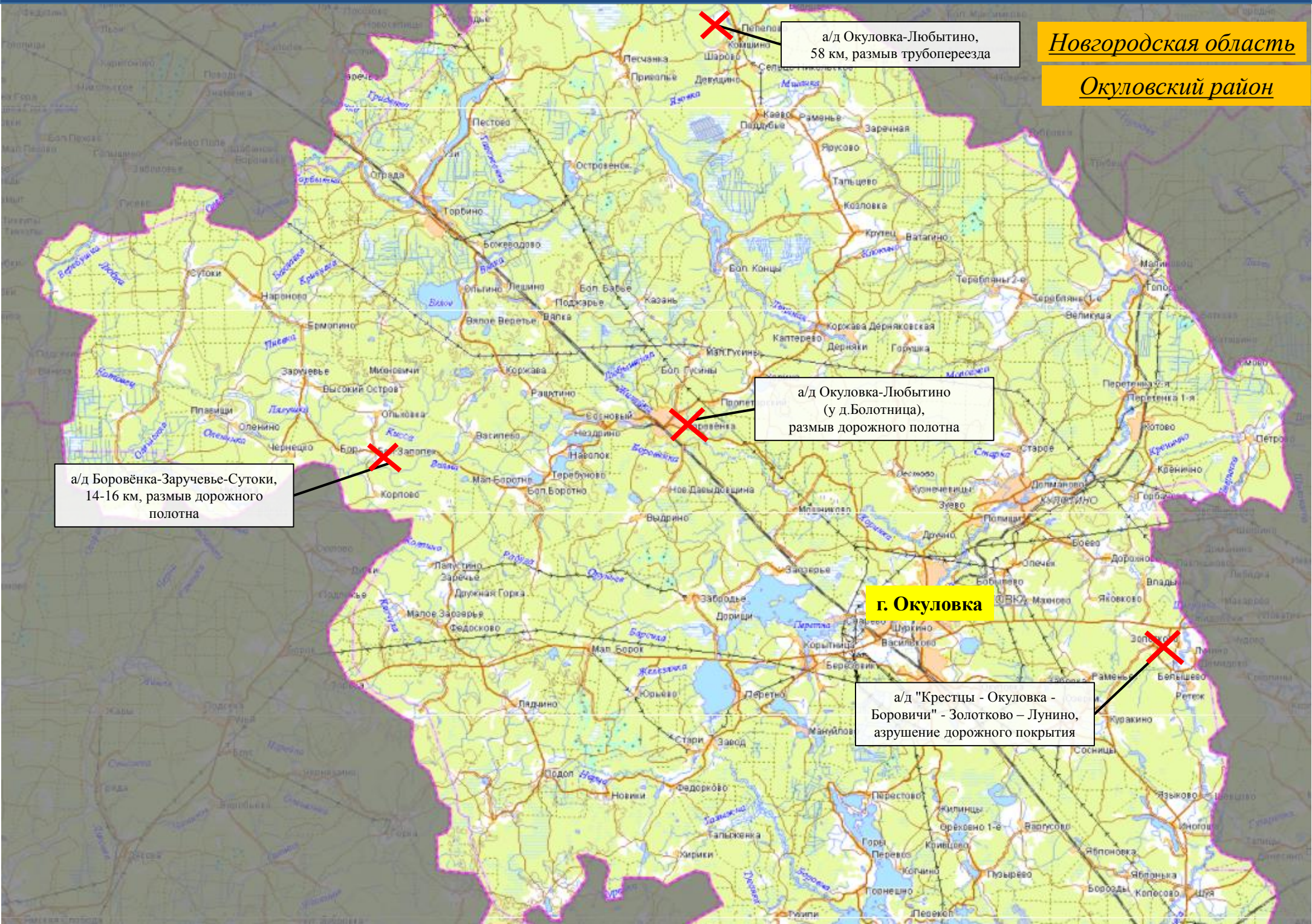
а/д Окуловка-Любытино,  
58 км, размыв трубопереезда

а/д Окуловка-Любытино  
(у д.Болотница),  
размыв дорожного полотна

а/д Боровёнка-Заручевье-Сутоки,  
14-16 км, размыв дорожного  
полотна

**г. Окуловка**

а/д "Крестцы - Окуловка -  
Боровичи" - Золотково - Лунино,  
азрушение дорожного покрытия



# РИСК ПОВРЕЖДЕНИЯ АВТОМОБИЛЬНЫХ ДОРОГ ПЕСТОВСКИЙ РАЙОН НОВГОРОДСКОЙ ОБЛАСТИ

*Новгородская область*

*Пестовский район*

а/д Осипово-Поселок,  
1 км, размыв гравийного покрытия  
на всю ширину проезжей части.

а/д Москотово - Чёрное,  
2 км, размыв дорожного полотна

а/д Москотово - Чёрное,  
10 км, размыв дорожного полотна

а/д Воробьево - ст. Дмитровское,  
в 200 м. от д. Красная Заря,  
размыв дорожного полотна

а/д Охона - Заюлино -  
Муравьёво - Сахино,  
подтопление обочин

**г. Пестово**

а/д Усюжна-Валдай, у д. Улома,  
размыв дорожного полотна

а/д "Крестцы - Окуловка -  
Боровичи" - Золотково - Лунино,  
азрушение дорожного покрытия

а/д Усюжна-Валдай,  
подъезд к н.п. Плави,  
размыв дорожного полотна

а/д "Вышний Волочек-Бежецк-  
Санково-Лесное"-Гуськи,  
размыв дорожного полотна

