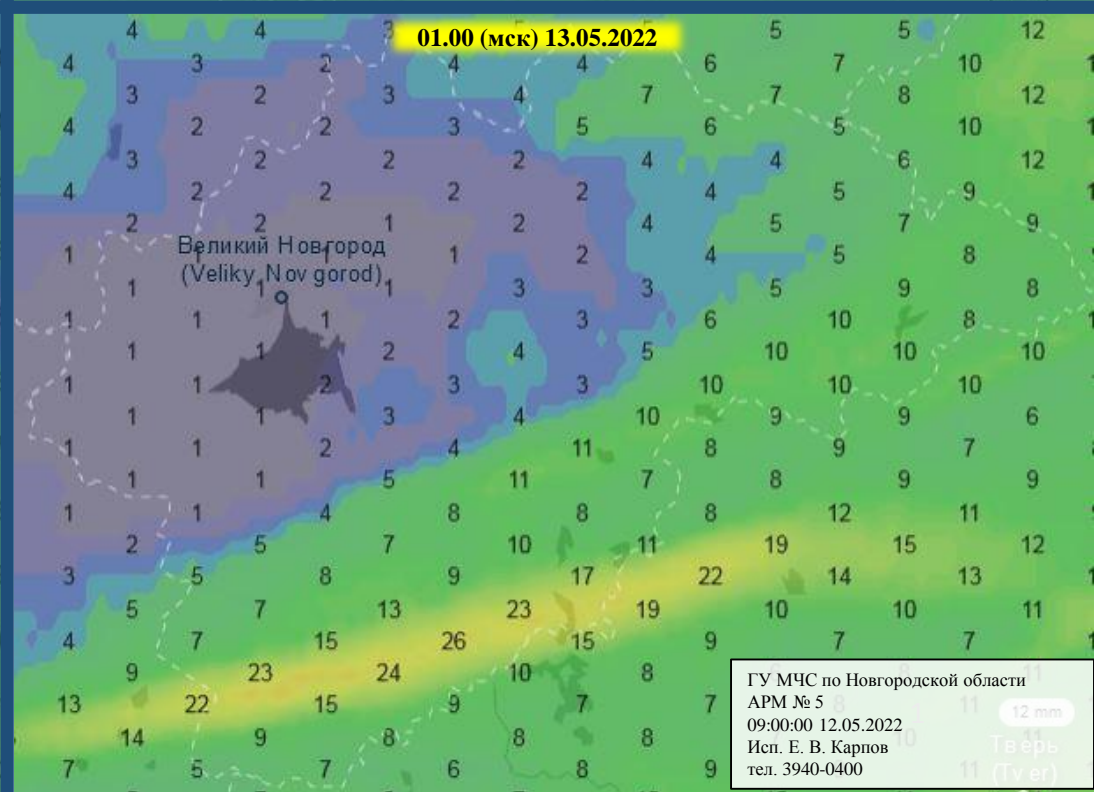
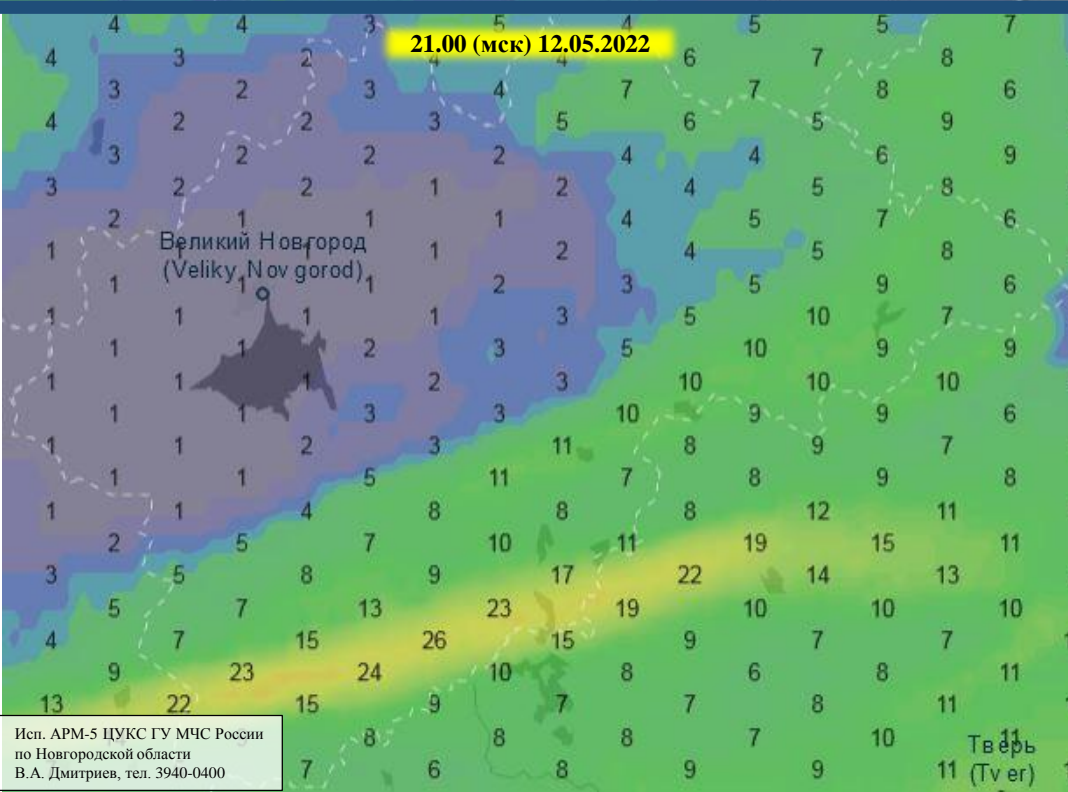
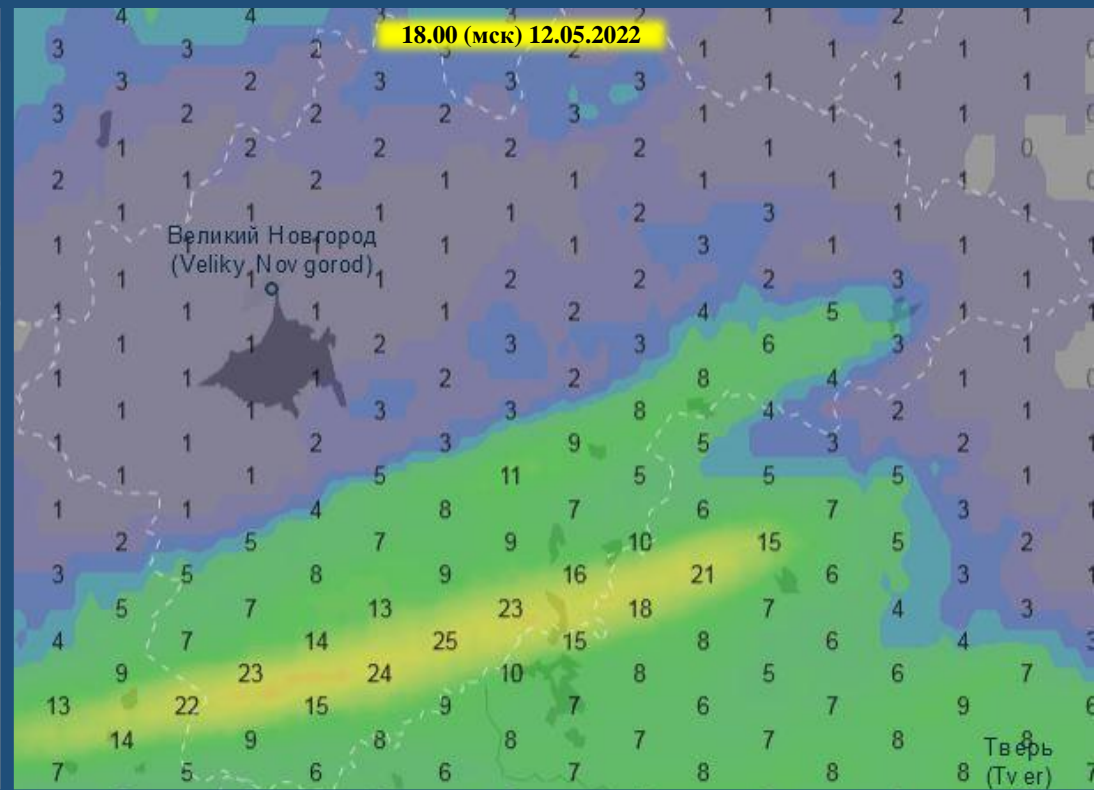
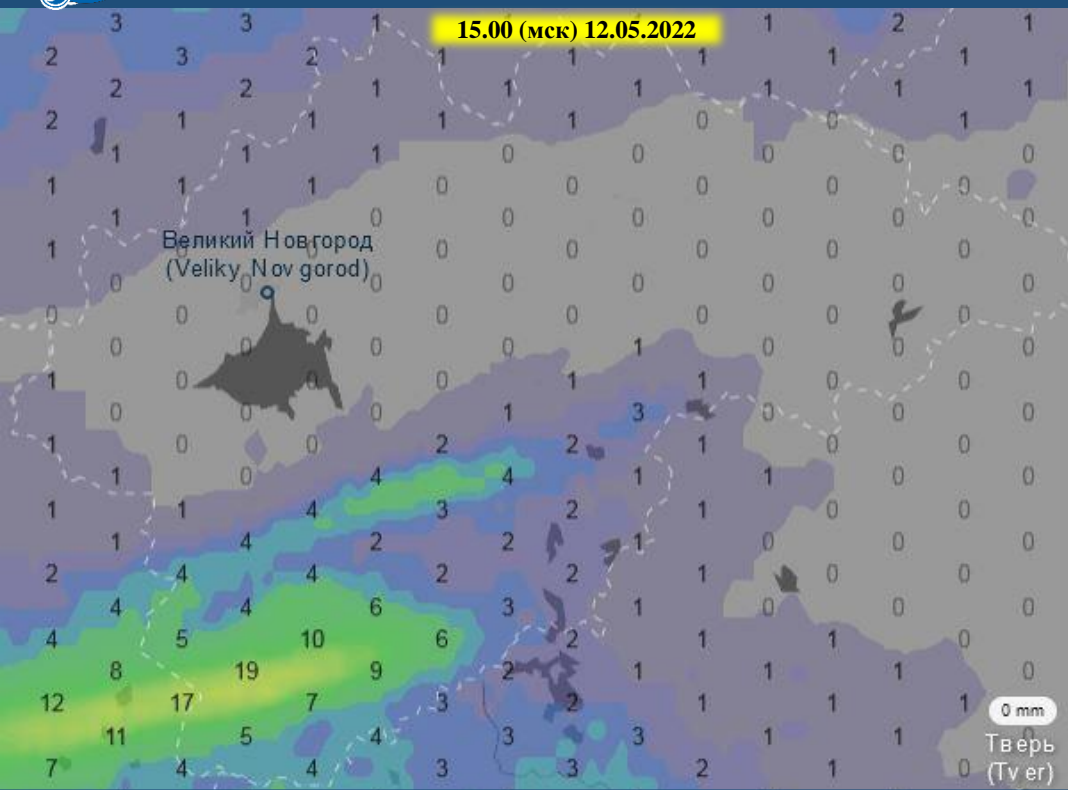




ПРОГНОЗ ВЫПАДЕНИЯ ОСАДКОВ НА ТЕРРИТОРИИ НОВГОРОДСКОЙ ОБЛАСТИ (на 12.05.2022)



Исп. АРМ-5 ЦУКС ГУ МЧС России по Новгородской области
В.А. Дмитриев, тел. 3940-0400

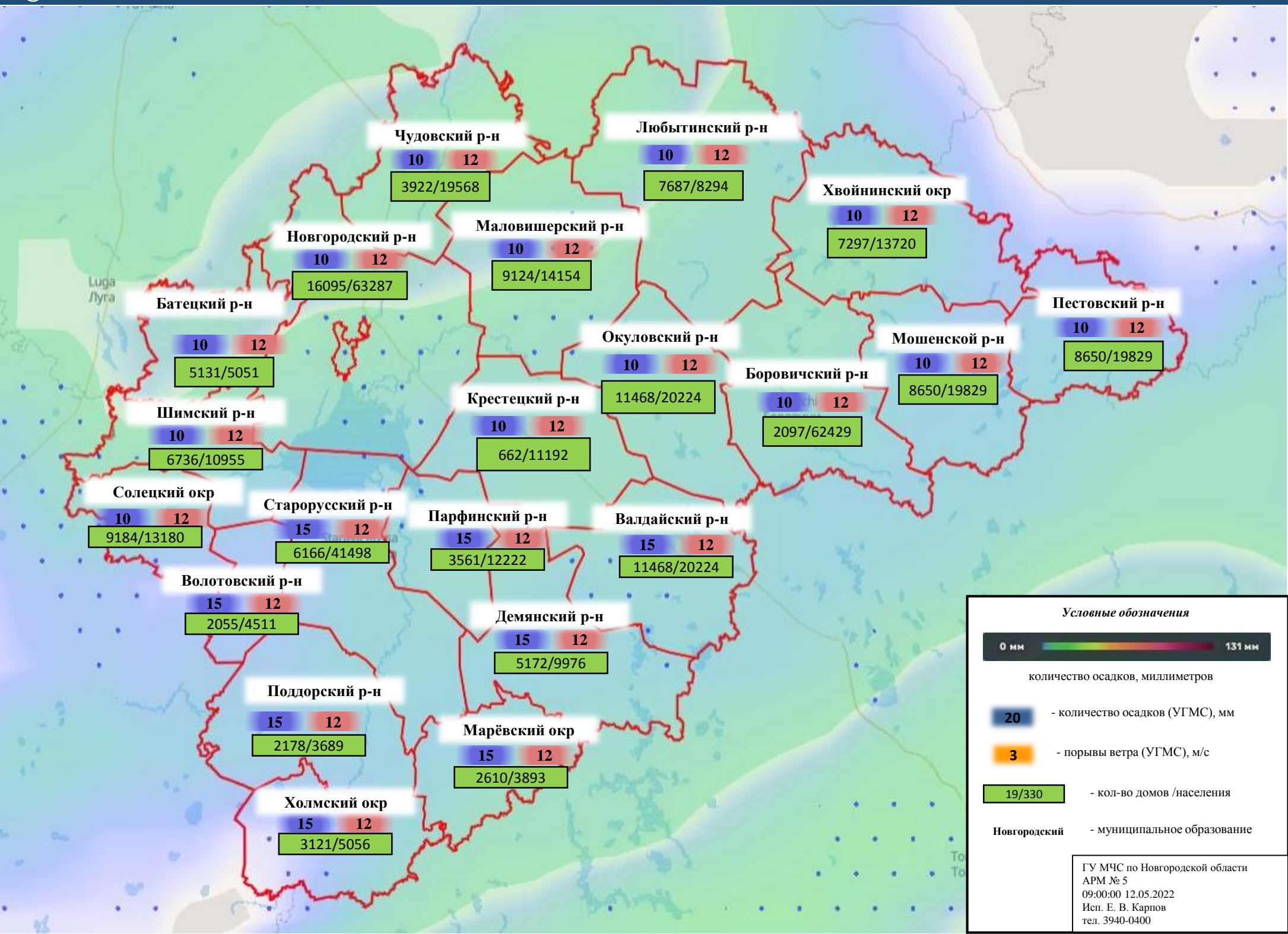
ГУ МЧС по Новгородской области
АРМ № 5
09:00:00 12.05.2022
Исп. Е. В. Карпов
тел. 3940-0400

12 mm

Тверь (Tv er)



ИНФОРМАЦИОННЫЕ МАТЕРИАЛЫ ПО КОЛИЧЕСТВУ ВЫПАДЕПИИ ОСАДКОВ НА ТЕРРИТОРИИ НОВГОРОДСКОЙ ОБЛАСТИ (ПО СОСТОЯНИЮ НА 12.05.2022)



Условные обозначения

0 мм — 131 мм
количество осадков, миллиметров

20 — количество осадков (УГМС), мм

3 — порывы ветра (УГМС), м/с

19/330 — кол-во домов /населения

Новгородский — муниципальное образование

ГУ МЧС по Новгородской области
АРМ № 5
09:00:00 12.05.2022
Исп. Е. В. Карпов
тел. 3940-0400



ИНФОРМАЦИОННЫЕ МАТЕРИАЛЫ ПО РИСКУ НАРУШЕНИЯ ТРАНСПОРТНОГО СООБЩЕНИЯ, СВЯЗАННЫХ С НЕБЛАГОПРИЯТНЫМИ ЯВЛЕНИЯМИ ПОГОДЫ НА ФАД М-10 В НОВГОРОДСКОЙ ОБЛАСТИ (на 12.05.2022)

Опасные участки на автомобильных дорогах (Росавтодор)

М-10 Россия (486-593)

Координаты (Д, Ш) 31.6426 58.5587
58° 33' 31" N 31° 38' 33" E

Дата внесения информации 20 ноября 2020 01:20

Название участка М-10 Россия (486-593)

Тип риска Химзавод

Тип опасного участка участки дорог в зоне опасных объектов

Название дороги «Россия» Москва - Тверь - Великий Новгород - Санкт-Петербург

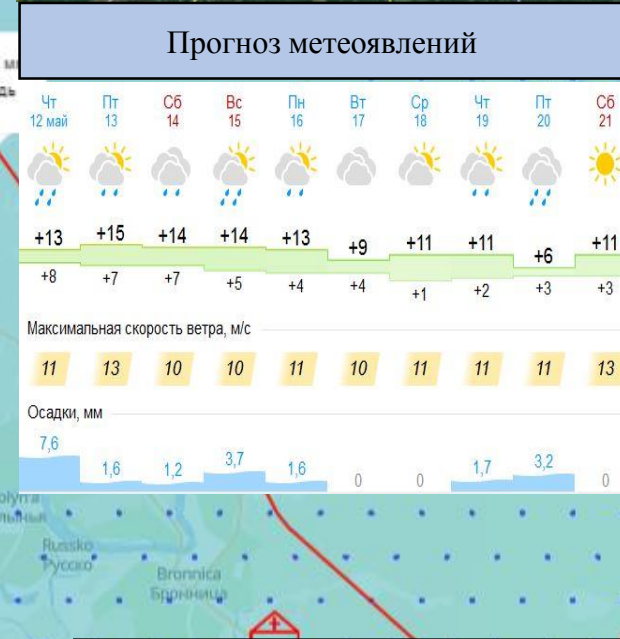
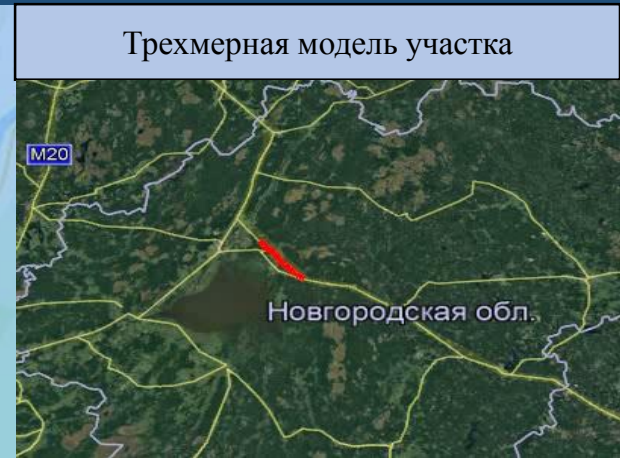
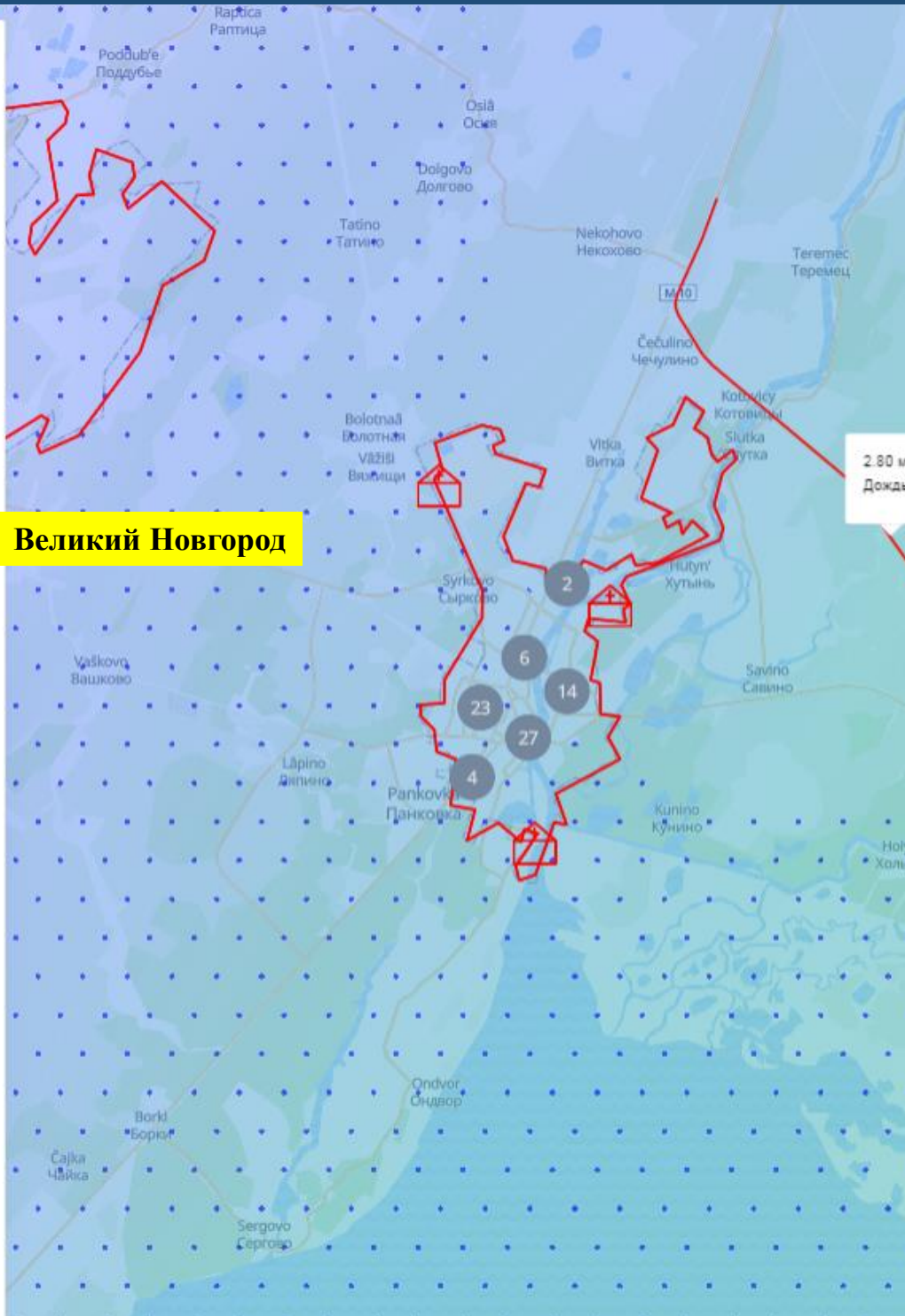
Код дороги М-10

Начало опасного участка (км) 362

Конец опасного участка (км) 593

Регион Новгородская область

Ответственная организация ФКУ Упрдор «Россия»



- #### Условные обозначения
- Участок автодороги с повышенным риском возникновения ДТП, нарушением движения
 - Объездная дорога
 - Населенный пункт
 - Медицинские учреждения

Отрезанные н.п.: нет
Объездная дорога: 58 км.

ГУ МЧС по Новгородской области
АРМ № 5
09:00:00 12.05.2022
Исп. Е. В. Карпов
тел. 3940-0400

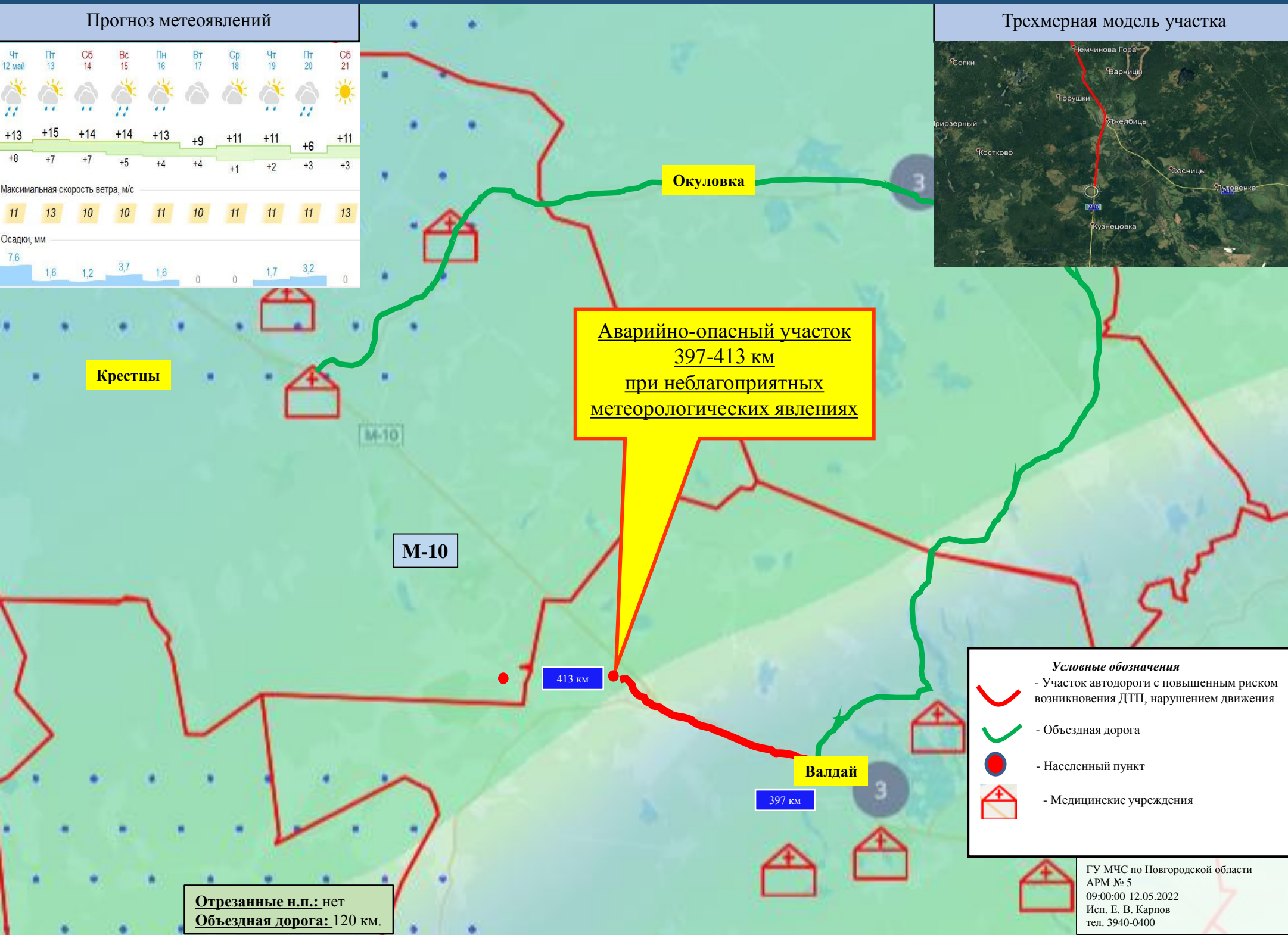
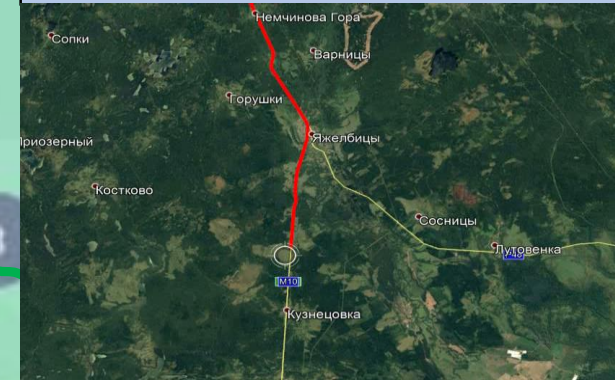


ИНФОРМАЦИОННЫЕ МАТЕРИАЛЫ ПО РИСКУ НАРУШЕНИЯ ТРАНСПОРТНОГО СООБЩЕНИЯ, СВЯЗАННЫХ С НЕБЛАГОПРИЯТНЫМИ ЯВЛЕНИЯМИ ПОГОДЫ НА ФАД М-10 В НОВГОРОДСКОЙ ОБЛАСТИ (на 12.05.2022)

Прогноз метеоявлений

Чт 12 май	Пт 13	Сб 14	Вс 15	Пн 16	Вт 17	Ср 18	Чт 19	Пт 20	Сб 21
+13	+15	+14	+14	+13	+9	+11	+11	+6	+11
+8	+7	+7	+5	+4	+4	+1	+2	+3	+3
Максимальная скорость ветра, м/с									
11	13	10	10	11	10	11	11	11	13
Осадки, мм									
7,6	1,6	1,2	3,7	1,6	0	0	1,7	3,2	0

Трехмерная модель участка



**Аварийно-опасный участок
397-413 км
при неблагоприятных
метеорологических явлениях**

- Условные обозначения**
- Участок автодороги с повышенным риском возникновения ДТП, нарушением движения
 - Объездная дорога
 - Населенный пункт
 - Медицинские учреждения

Отрезанные н.п.: нет
Объездная дорога: 120 км.

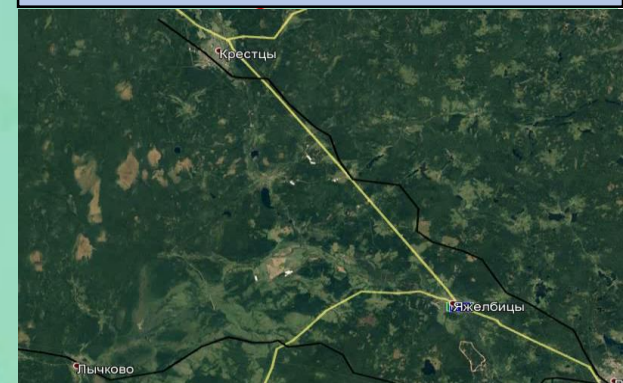


ИНФОРМАЦИОННЫЕ МАТЕРИАЛЫ ПО РИСКУ НАРУШЕНИЯ ТРАНСПОРТНОГО СООБЩЕНИЯ, СВЯЗАННЫХ С НЕБЛАГОПРИЯТНЫМИ ЯВЛЕНИЯМИ ПОГОДЫ НА ФАД М-10 В НОВГОРОДСКОЙ ОБЛАСТИ (на 12.05.2022)

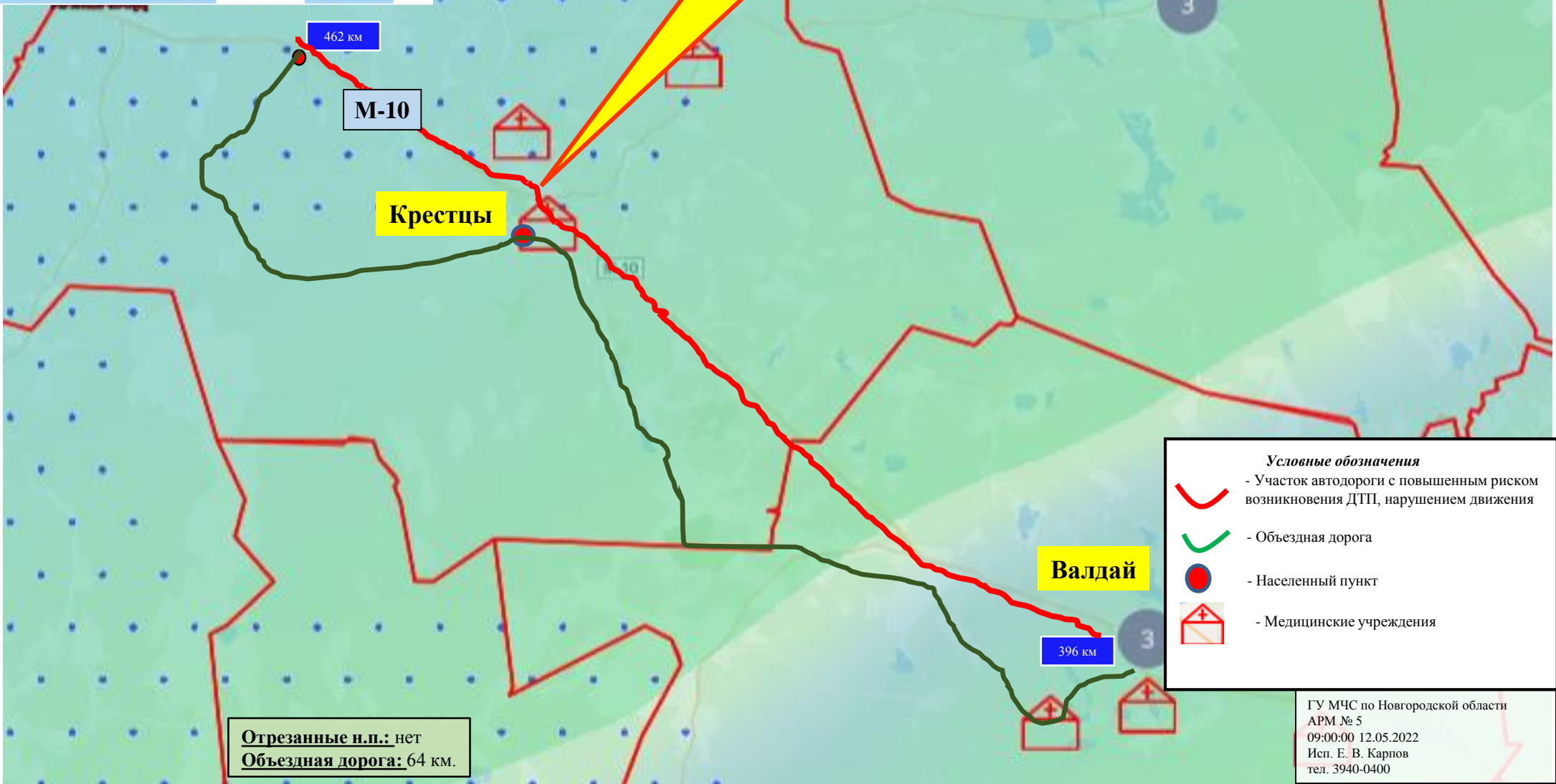
Прогноз метеоявлений

Чт 12 май	Пт 13	Сб 14	Вс 15	Пн 16	Вт 17	Ср 18	Чт 19	Пт 20	Сб 21
+13	+15	+14	+14	+13	+9	+11	+11	+6	+11
+8	+7	+7	+5	+4	+4	+1	+2	+3	+3
Максимальная скорость ветра, м/с									
11	13	10	10	11	10	11	11	11	13
Осадки, мм									
7,6	1,6	1,2	3,7	1,6	0	0	1,7	3,2	0

Трехмерная модель участка



**Аварийно-опасный участок
при неблагоприятных
метеорологических явлениях (396-
462 км)**



Отрезанные н.п.: нет
Объездная дорога: 64 км.

- Условные обозначения**
- Участок автодороги с повышенным риском возникновения ДТП, нарушением движения
 - Объездная дорога
 - Населенный пункт
 - Медицинские учреждения

ГУ МЧС по Новгородской области
АРМ № 5
09:00:00 12.05.2022
Исп. Е. В. Карпов
тел. 3940-0400

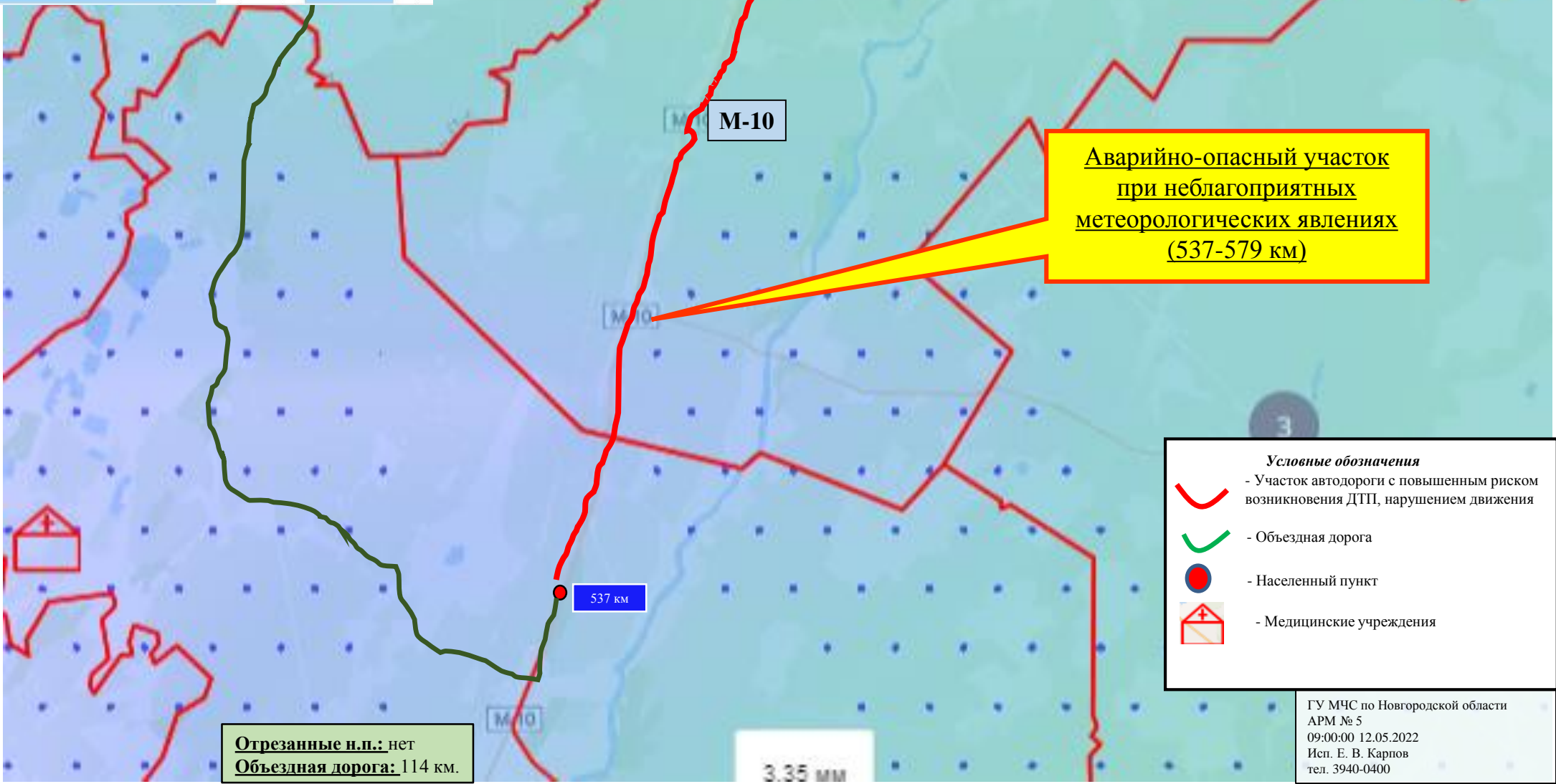
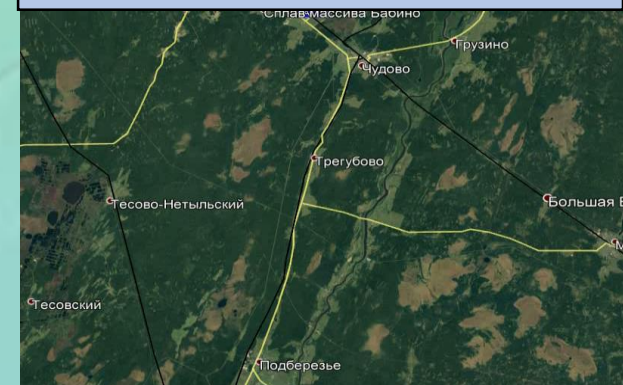


ИНФОРМАЦИОННЫЕ МАТЕРИАЛЫ ПО РИСКУ НАРУШЕНИЯ ТРАНСПОРТНОГО СООБЩЕНИЯ, СВЯЗАННЫХ С НЕБЛАГОПРИЯТНЫМИ ЯВЛЕНИЯМИ ПОГОДЫ НА ФАД М-10 В НОВГОРОДСКОЙ ОБЛАСТИ (на 12.05.2022)

Прогноз метеоявлений

Чт 12 май	Пт 13	Сб 14	Вс 15	Пн 16	Вт 17	Ср 18	Чт 19	Пт 20	Сб 21
+13	+15	+14	+14	+13	+9	+11	+11	+6	+11
+8	+7	+7	+5	+4	+4	+1	+2	+3	+3
Максимальная скорость ветра, м/с									
11	13	10	10	11	10	11	11	11	13
Осадки, мм									
7,6	1,6	1,2	3,7	1,6	0	0	1,7	3,2	0

Трехмерная модель участка



**Аварийно-опасный участок
при неблагоприятных
метеорологических явлениях
(537-579 км)**

- Условные обозначения**
- Участок автодороги с повышенным риском возникновения ДТП, нарушением движения
 - Объездная дорога
 - Населенный пункт
 - Медицинские учреждения

Отрезанные н.п.: нет
Объездная дорога: 114 км.

ГУ МЧС по Новгородской области
АРМ № 5
09:00:00 12.05.2022
Исп. Е. В. Карпов
тел. 3940-0400

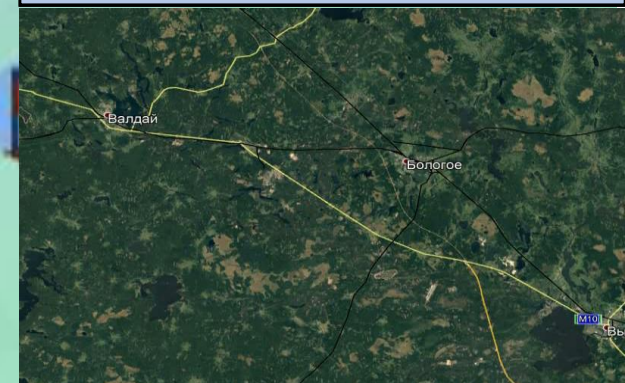


ИНФОРМАЦИОННЫЕ МАТЕРИАЛЫ ПО РИСКУ НАРУШЕНИЯ ТРАНСПОРТНОГО СООБЩЕНИЯ, СВЯЗАННЫХ С НЕБЛАГОПРИЯТНЫМИ ЯВЛЕНИЯМИ ПОГОДЫ НА ФАД М-10 В НОВГОРОДСКОЙ ОБЛАСТИ (на 12.05.2022)

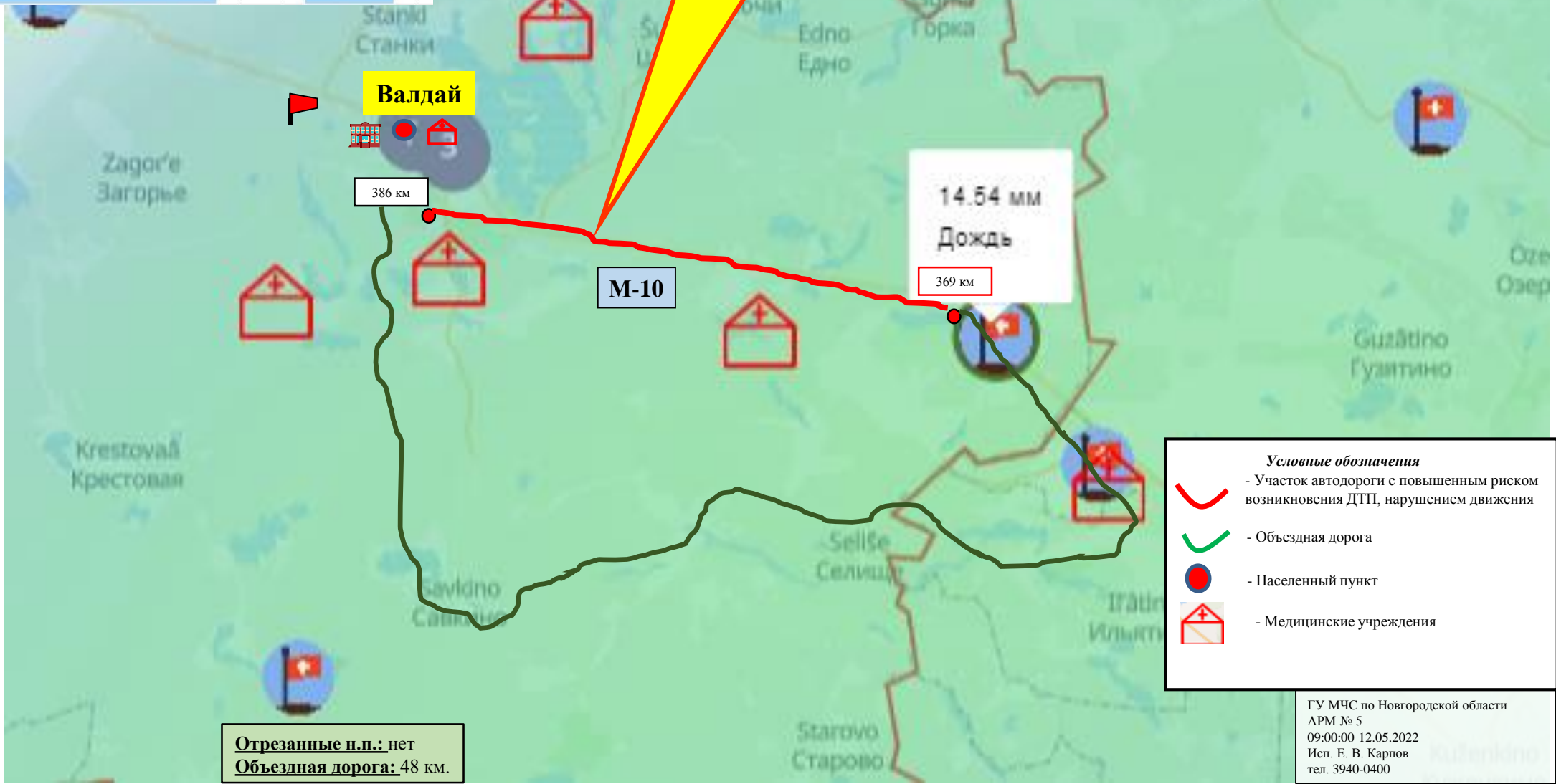
Прогноз метеоявлений



Трехмерная модель участка



**Аварийно-опасный участок
при неблагоприятных
метеорологических явлениях
(369-386 км)**



Валдай

386 км

М-10

14.54 мм
Дождь

369 км

- Условные обозначения**
- Участок автодороги с повышенным риском возникновения ДТП, нарушением движения
 - Объездная дорога
 - Населенный пункт
 - Медицинские учреждения

Отрезанные н.п.: нет
Объездная дорога: 48 км.

ГУ МЧС по Новгородской области
АРМ № 5
09:00:00 12.05.2022
Исп. Е. В. Карпов
тел. 3940-0400

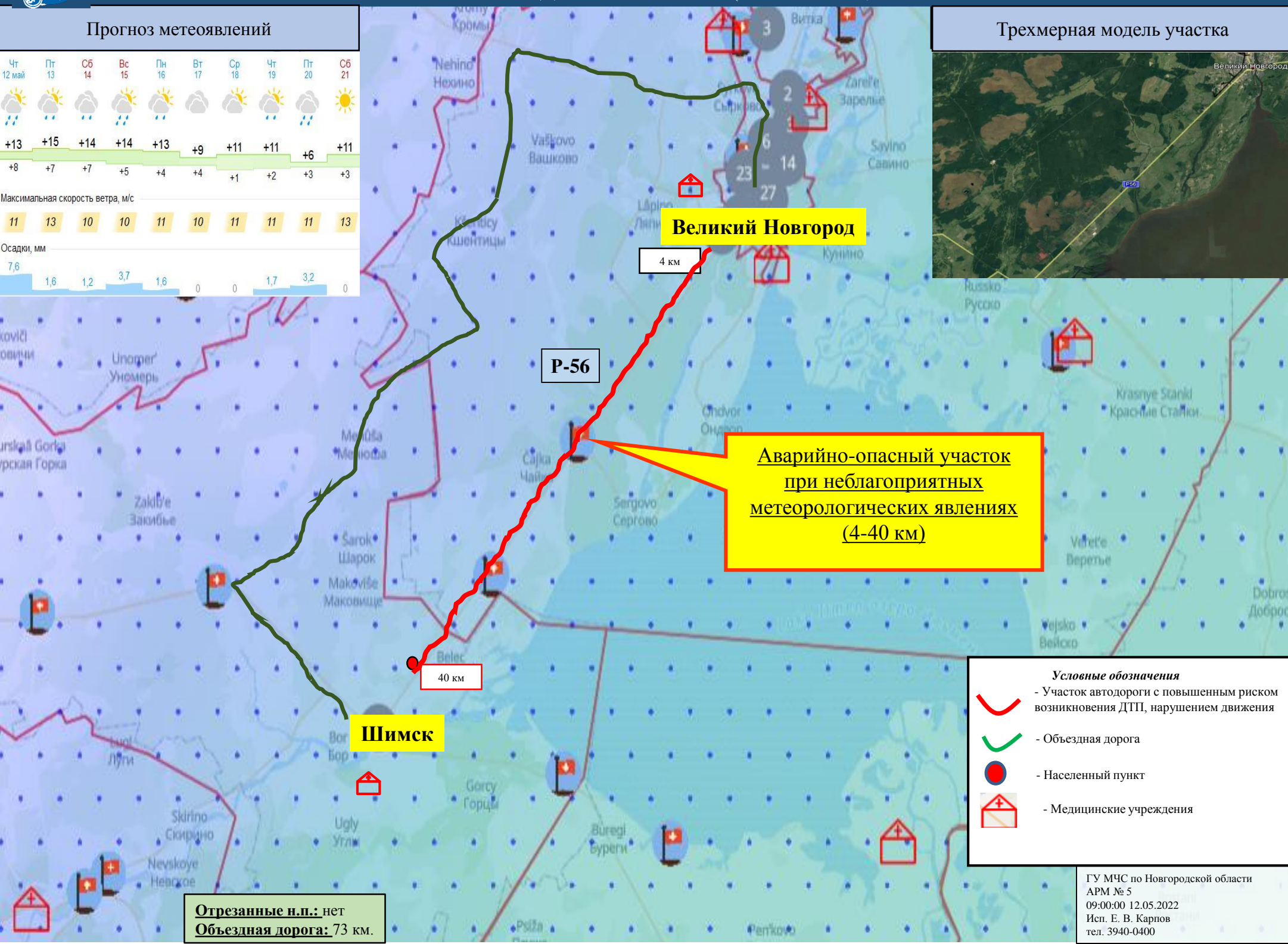
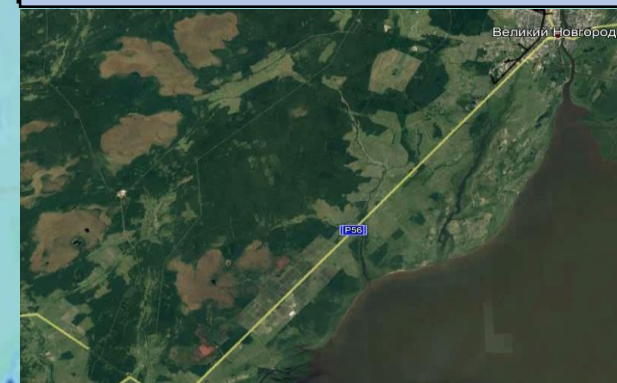


ИНФОРМАЦИОННЫЕ МАТЕРИАЛЫ ПО РИСКУ НАРУШЕНИЯ ТРАНСПОРТНОГО СООБЩЕНИЯ, СВЯЗАННЫХ С НЕБЛАГОПРИЯТНЫМИ ЯВЛЕНИЯМИ ПОГОДЫ НА Р-56 В НОВГОРОДСКОЙ ОБЛАСТИ (на 12.05.2022)

Прогноз метеоявлений



Трехмерная модель участка



Великий Новгород

Р-56

**Аварийно-опасный участок
при неблагоприятных
метеорологических явлениях
(4-40 км)**

Шимск

- Условные обозначения**
- Участок автодороги с повышенным риском возникновения ДТП, нарушением движения
 - Объездная дорога
 - Населенный пункт
 - Медицинские учреждения

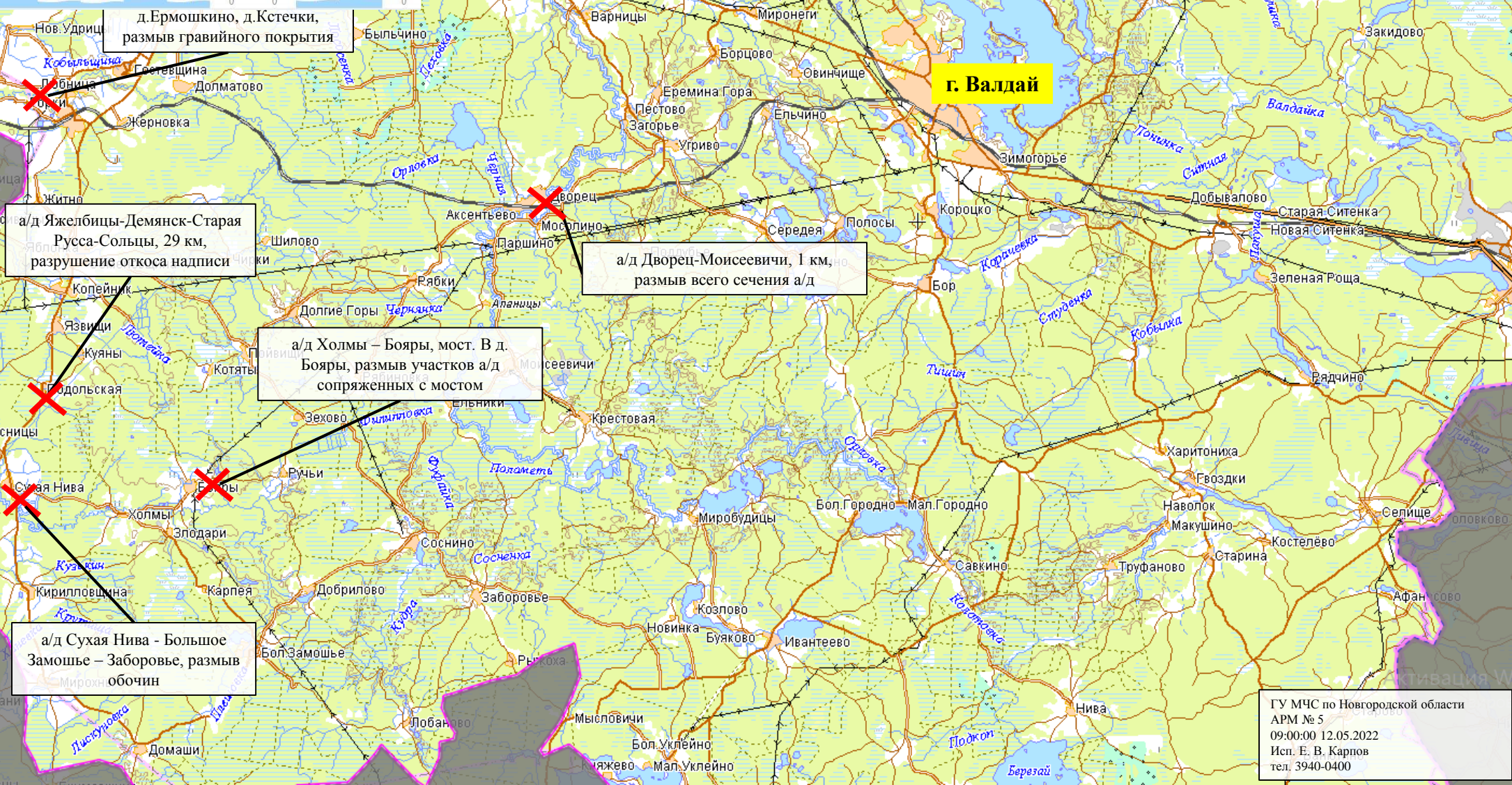
Отрезанные н.п.: нет
Объездная дорога: 73 км.



РИСК ПОВРЕЖДЕНИЯ АВТОМОБИЛЬНЫХ ДОРОГ ВАЛДАЙСКИЙ РАЙОН НОВГОРОДСКОЙ ОБЛАСТИ

Прогноз метеоявлений

Чт 12 май	Пт 13	Сб 14	Вс 15	Пн 16	Вт 17	Ср 18	Чт 19	Пт 20	Сб 21
+13	+15	+14	+14	+13	+9	+11	+11	+6	+11
+8	+7	+7	+5	+4	+4	+1	+2	+3	+3
Максимальная скорость ветра, м/с									
11	13	10	10	11	10	11	11	11	13
Осадки, мм									
7,6	1,6	1,2	3,7	1,6	0	0	1,7	3,2	0





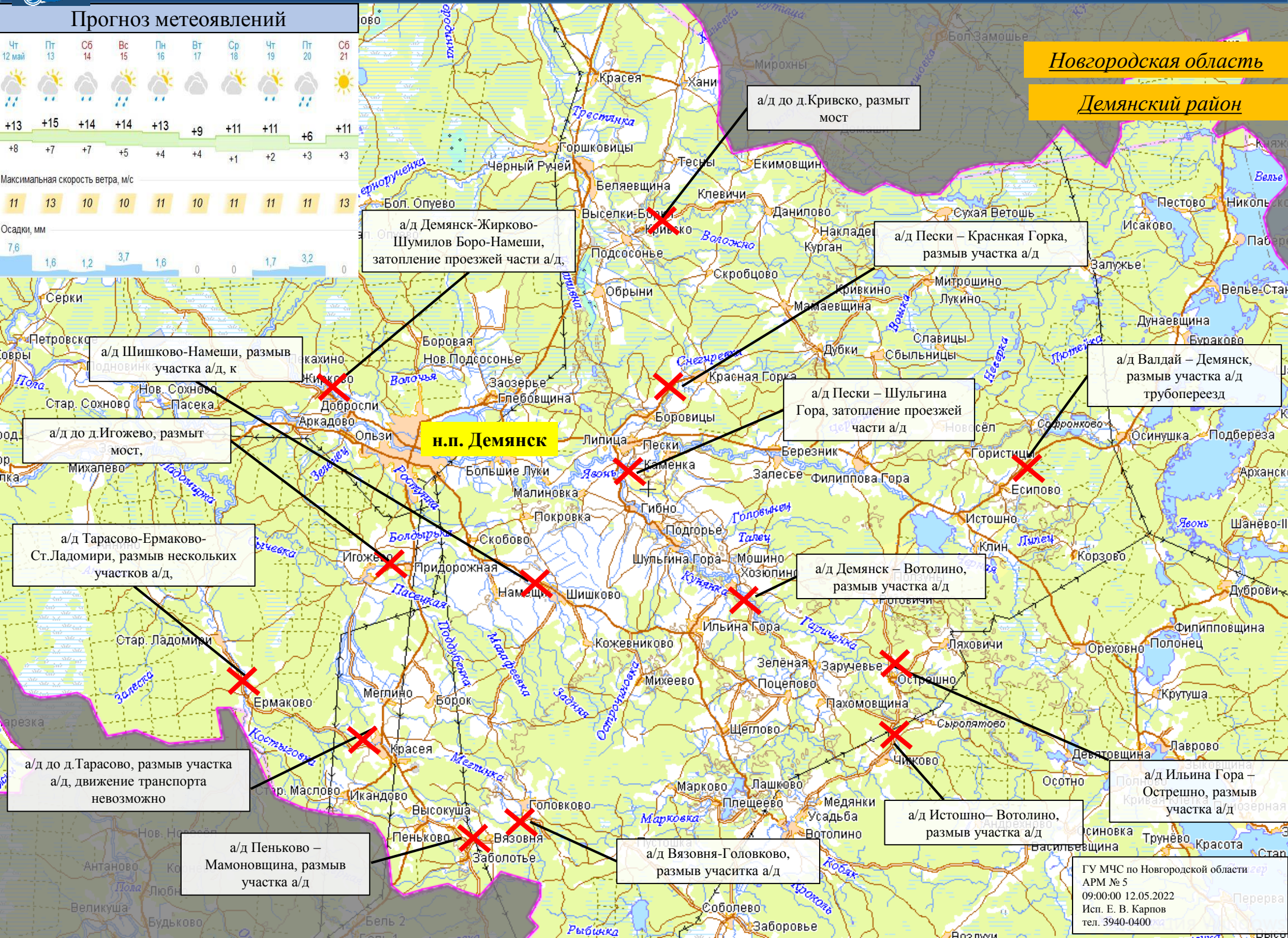
РИСК ПОВРЕЖДЕНИЯ АВТОМОБИЛЬНЫХ ДОРОГ ДЕМЯНСКИЙ РАЙОН НОВГОРОДСКОЙ ОБЛАСТИ

Прогноз метеоявлений

Чт 12 май	Пт 13	Сб 14	Вс 15	Пн 16	Вт 17	Ср 18	Чт 19	Пт 20	Сб 21
+13	+15	+14	+14	+13	+9	+11	+11	+6	+11
+7	+7	+5	+4	+4	+1	+2	+3	+3	
Максимальная скорость ветра, м/с									
11	13	10	10	11	10	11	11	11	13
Осадки, мм									
7,6	1,6	1,2	3,7	1,6	0	0	1,7	3,2	0

Новгородская область

Демянский район



а/д до д.Кривско, размывает мост

а/д Демянск-Жирково-Шумилов Боро-Намеша, затопление проезжей части а/д

а/д Пески – Красная Горка, размыв участка а/д

а/д Валдай – Демянск, размыв участка а/д трубопереезд

а/д Пески – Шульгина Гора, затопление проезжей части а/д

а/д до д.Игожево, размывает мост

н.п. Демянск

а/д Шишково-Намеша, размыв участка а/д, к

а/д Тарасово-Ермаково-Ст.Ладомира, размыв нескольких участков а/д

а/д Демянск – Вотолينو, размыв участка а/д

а/д до д.Тарасово, размыв участка а/д, движение транспорта невозможно

а/д Пеньково – Мамоновщина, размыв участка а/д

а/д Вязовня-Головково, размыв участка а/д

а/д Истошно – Вотолينو, размыв участка а/д

а/д Ильина Гора – Острешно, размыв участка а/д

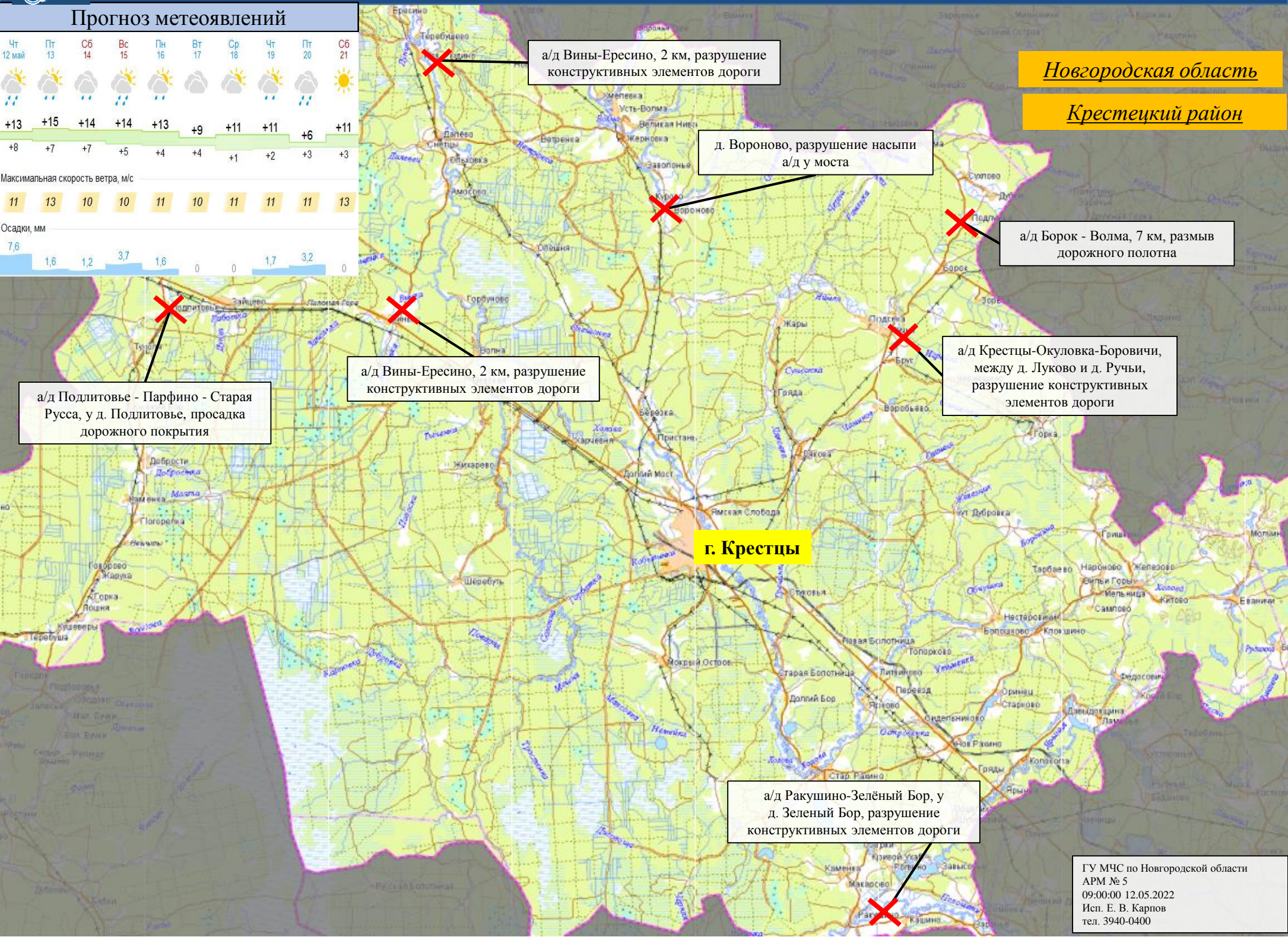
ГУ МЧС по Новгородской области
АРМ № 5
09:00:00 12.05.2022
Исп. Е. В. Карпов
тел. 3940-0400



РИСК ПОВРЕЖДЕНИЯ АВТОМОБИЛЬНЫХ ДОРОГ КРЕСТЕЦКИЙ РАЙОН НОВГОРОДСКОЙ ОБЛАСТИ

Прогноз метеоявлений

Чт 12 май	Пт 13	Сб 14	Вс 15	Пн 16	Вт 17	Ср 18	Чт 19	Пт 20	Сб 21
+13	+15	+14	+14	+13	+9	+11	+11	+6	+11
+7	+7	+5	+4	+4	+1	+2	+3		
Максимальная скорость ветра, м/с									
11	13	10	10	11	10	11	11	11	13
Осадки, мм									
7,6	1,6	1,2	3,7	1,6	0	0	1,7	3,2	0



а/д Вины-Ересино, 2 км, разрушение конструктивных элементов дороги

д. Вороново, разрушение насыпи а/д у моста

а/д Борок - Волма, 7 км, размыв дорожного полотна

а/д Подлитовье - Парфино - Старая Русса, у д. Подлитовье, просадка дорожного покрытия

а/д Вины-Ересино, 2 км, разрушение конструктивных элементов дороги

а/д Крестцы-Окуловка-Боровичи, между д. Луково и д. Ручьи, разрушение конструктивных элементов дороги

а/д Ракушино-Зелёный Бор, у д. Зелёный Бор, разрушение конструктивных элементов дороги

Новгородская область

Крестецкий район

г. Крестцы

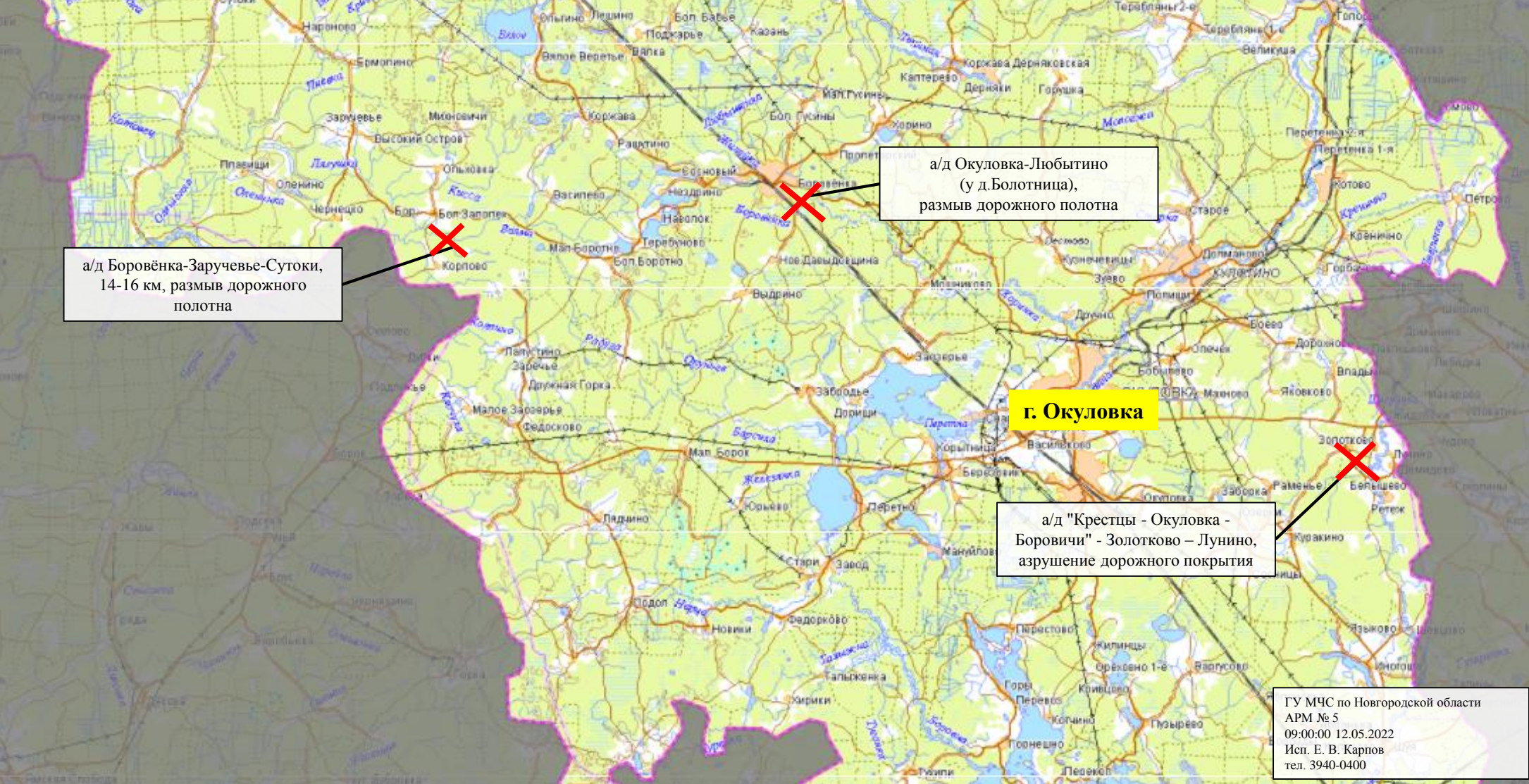


РИСК ПОВРЕЖДЕНИЯ АВТОМОБИЛЬНЫХ ДОРОГ ОКУЛОВСКИЙ РАЙОН НОВГОРОДСКОЙ ОБЛАСТИ

Прогноз метеоявлений

Чт 12 май	Пт 13	Сб 14	Вс 15	Пн 16	Вт 17	Ср 18	Чт 19	Пт 20	Сб 21
+13	+15	+14	+14	+13	+9	+11	+11	+6	+11
+8	+7	+7	+5	+4	+4	+1	+2	+3	+3
Максимальная скорость ветра, м/с									
11	13	10	10	11	10	11	11	11	13
Осадки, мм									
7,6	1,6	1,2	3,7	1,6	0	0	1,7	3,2	0

Новгородская область
Окуловский район



а/д Боровёнка-Заручевье-Сутоки,
14-16 км, разрыв дорожного
полотна

а/д Окуловка-Любытино
(у д.Болотница),
разрыв дорожного полотна

г. Окуловка

а/д "Крестцы - Окуловка -
Боровичи" - Золотково – Лунино,
азрушение дорожного покрытия



РИСК ПОВРЕЖДЕНИЯ АВТОМОБИЛЬНЫХ ДОРОГ ПЕСТОВСКИЙ РАЙОН НОВГОРОДСКОЙ ОБЛАСТИ

Прогноз метеоявлений

Чт 12 май	Пт 13	Сб 14	Вс 15	Пн 16	Вт 17	Ср 18	Чт 19	Пт 20	Сб 21
+13	+15	+14	+14	+13	+9	+11	+11	+6	+11
+8	+7	+7	+5	+4	+4	+1	+2	+3	+3
Максимальная скорость ветра, м/с									
11	13	10	10	11	10	11	11	11	13
Осадки, мм									
7,6	1,6	1,2	3,7	1,6	0	0	1,7	3,2	0

Новгородская область
Пестовский район

а/д Осипово-Поселок,
1 км, размыв гравийного покрытия
на всю ширину проезжей части.

а/д Москотово - Чёрное,
2 км, размыв дорожного полотна

а/д Москотово - Чёрное,
10 км, размыв дорожного полотна

а/д Воробьево - ст. Дмитровское,
в 200 м. от д.Красная Заря,
размыв дорожного полотна

а/д Охона - Заюлино -
Муравьево - Сахино,
подтопление обочин

г. Пестово

а/д Усюжна-Валдай, у д. Улома,
размыв дорожного полотна

а/д "Крестцы - Окуловка -
Боровичи" - Золотково - Лунино,
азрушение дорожного покрытия

а/д Усюжна-Валдай,
подъезд к н.п. Плави,
размыв дорожного полотна

а/д "Вышний Волочек-Бежецк-
Санково-Лесное"-Гуськи,
размыв дорожного полотна

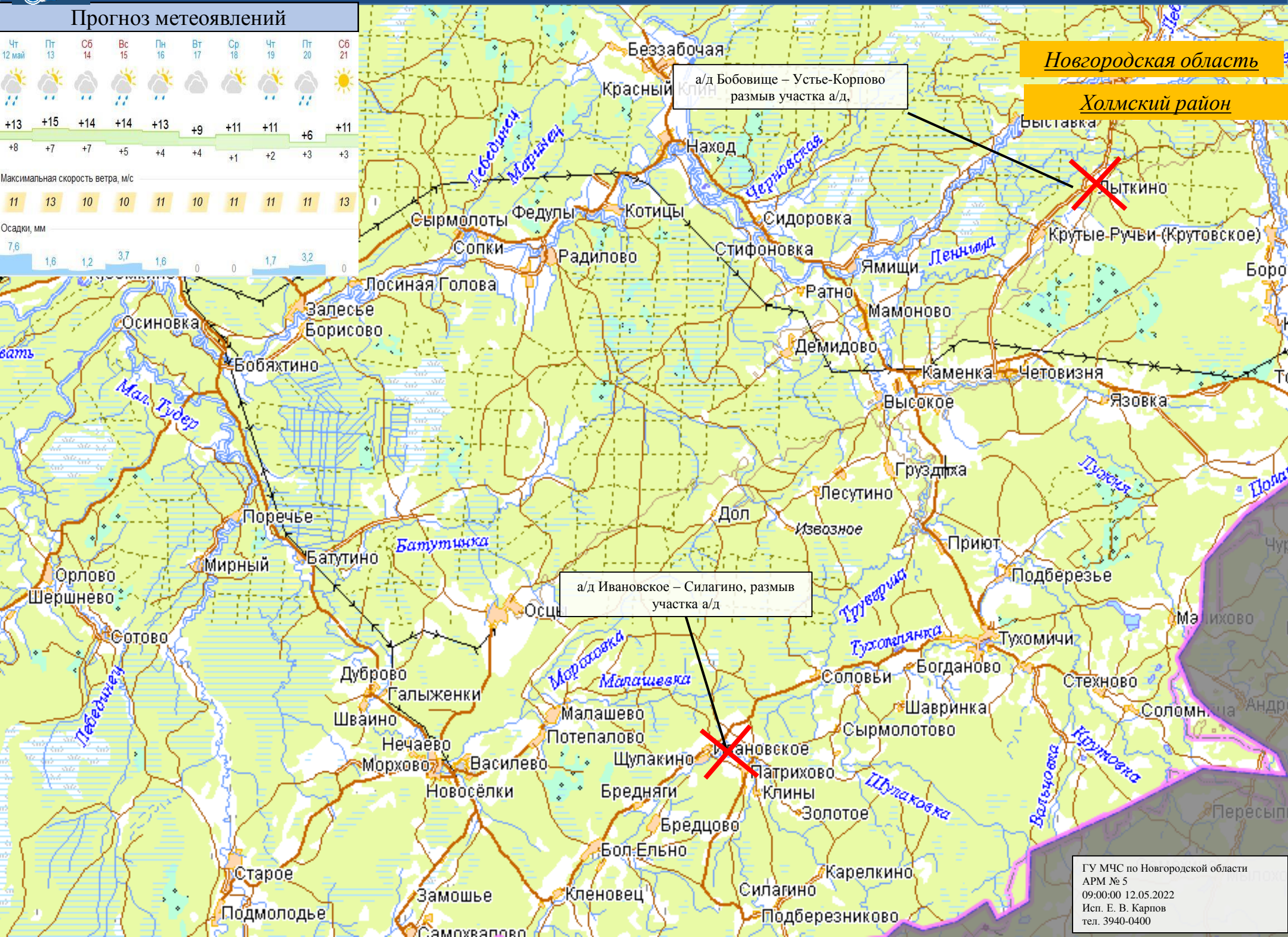
ГУ МЧС по Новгородской области
АРМ № 5
09:00:00 12.05.2022
Исп. Е. В. Карпов
тел. 3940-0400



РИСК ПОВРЕЖДЕНИЯ АВТОМОБИЛЬНЫХ ДОРОГ ХОЛМСКИЙ РАЙОН НОВГОРОДСКОЙ ОБЛАСТИ

Прогноз метеоявлений

Чт 12 май	Пт 13	Сб 14	Вс 15	Пн 16	Вт 17	Ср 18	Чт 19	Пт 20	Сб 21
+13	+15	+14	+14	+13	+9	+11	+11	+6	+11
+8	+7	+7	+5	+4	+4	+1	+2	+3	+3
Максимальная скорость ветра, м/с									
11	13	10	10	11	10	11	11	11	13
Осадки, мм									
7,6	1,6	1,2	3,7	1,6	0	0	1,7	3,2	0

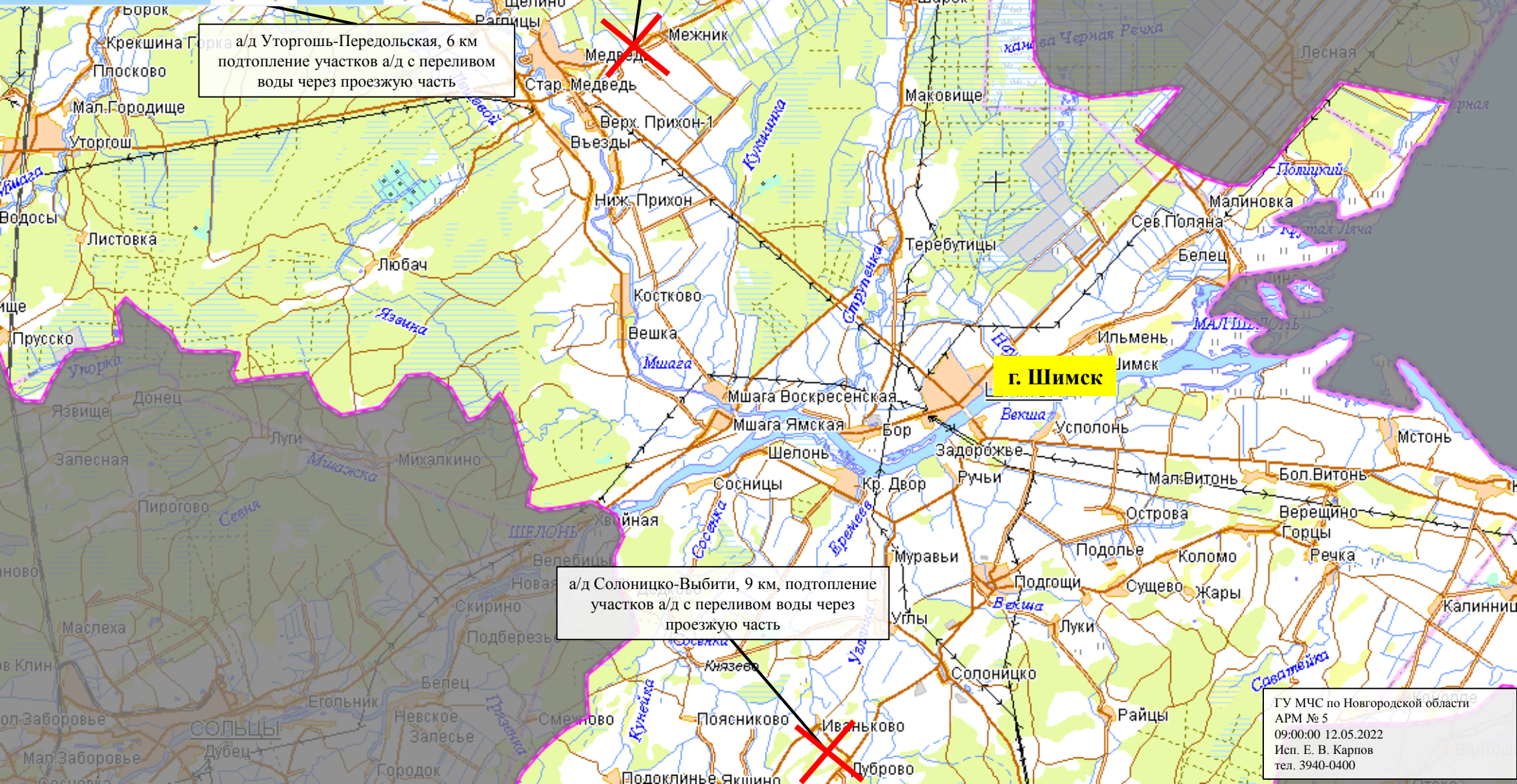


Новгородская область
Холмский район

РИСК ПОВРЕЖДЕНИЯ АВТОМОБИЛЬНЫХ ДОРОГ ШИМСКИЙ РАЙОН НОВГОРОДСКОЙ ОБЛАСТИ

Прогноз метеоявлений

Чт 12 май	Пт 13	Сб 14	Вс 15	Пн 16	Вт 17	Ср 18	Чт 19	Пт 20	Сб 21
+13	+15	+14	+14	+13	+9	+11	+11	+6	+11
+8	+7	+7	+5	+4	+4	+1	+2	+3	+3
Максимальная скорость ветра, м/с									
11	13	10	10	11	10	11	11	11	13
Осадки, мм									
7,6	1,6	1,2	3,7	1,6	0	0	1,7	3,2	0



Новгородская область

Шимский район

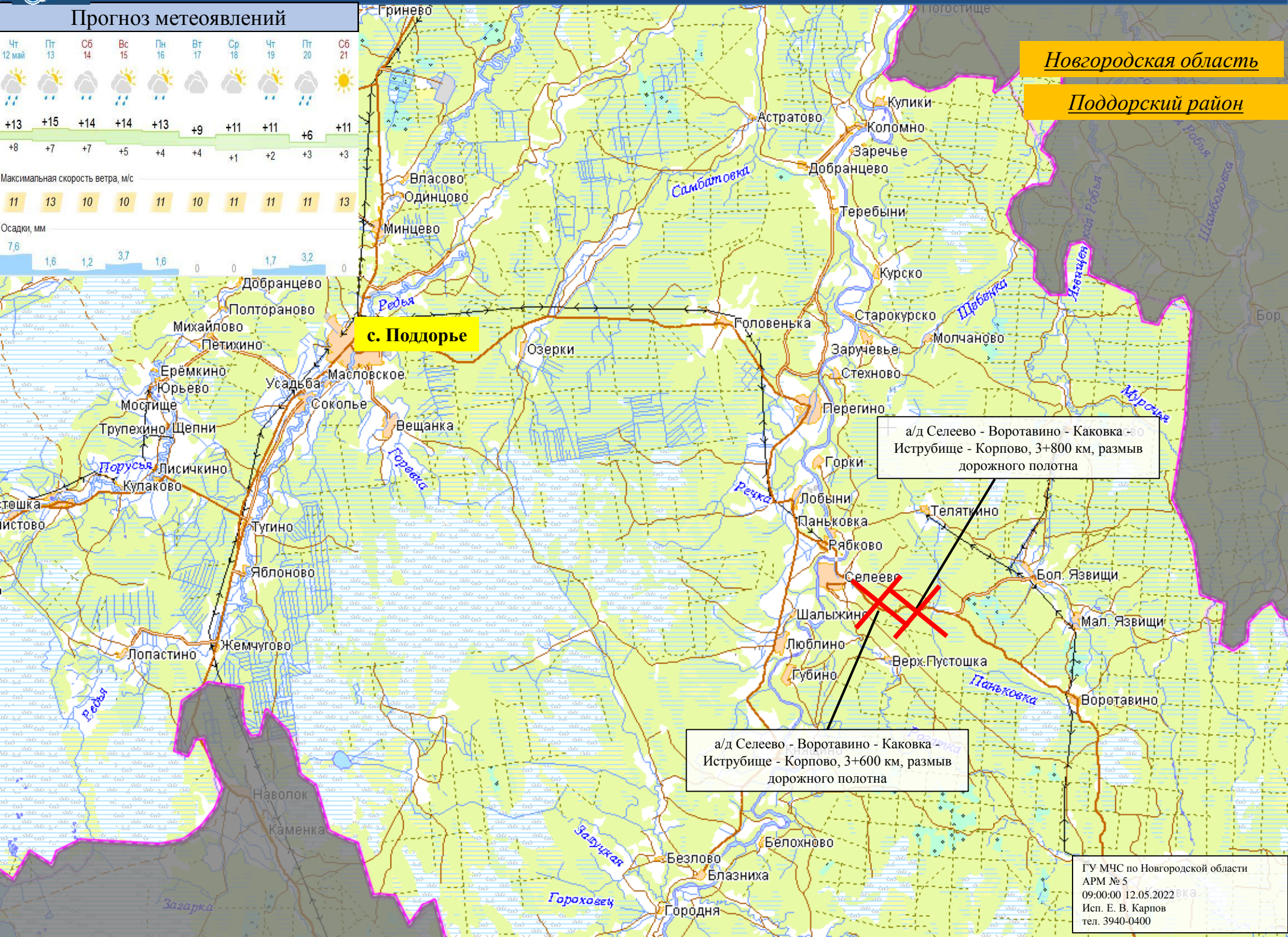
г. Шимск

ГУ МЧС по Новгородской области
АРМ № 5
09:00:00 12.05.2022
Исп. Е. В. Карпов
тел. 3940-0400

РИСК ПОВРЕЖДЕНИЯ АВТОМОБИЛЬНЫХ ДОРОГ ПОДДОРСКИЙ РАЙОН НОВГОРОДСКОЙ ОБЛАСТИ

Прогноз метеоявлений

Чт 12 май	Пт 13	Сб 14	Вс 15	Пн 16	Вт 17	Ср 18	Чт 19	Пт 20	Сб 21
+13	+15	+14	+14	+13	+9	+11	+11	+6	+11
+8	+7	+7	+5	+4	+4	+1	+2	+3	+3
Максимальная скорость ветра, м/с									
11	13	10	10	11	10	11	11	11	13
Осадки, мм									
7,6	1,6	1,2	3,7	1,6	0	0	1,7	3,2	0



Новгородская область

Поддорский район

с. Поддорье

а/д Селеево - Воротаино - Каковка - Иструбище - Корпово, 3+800 км, размыв дорожного полотна

а/д Селеево - Воротаино - Каковка - Иструбище - Корпово, 3+600 км, размыв дорожного полотна

РИСК ПОВРЕЖДЕНИЯ АВТОМОБИЛЬНЫХ ДОРОГ ВОЛОТОВСКИЙ РАЙОН НОВГОРОДСКОЙ ОБЛАСТИ

Прогноз метеоявлений

Чт 12 май	Пт 13	Сб 14	Вс 15	Пн 16	Вт 17	Ср 18	Чт 19	Пт 20	Сб 21
+13	+15	+14	+14	+13	+9	+11	+11	+6	+11
+8	+7	+7	+5	+4	+4	+1	+2	+3	+3
Максимальная скорость ветра, м/с									
11	13	10	10	11	10	11	11	11	13
Осадки, мм									
7,6	1,6	1,2	3,7	1,6	0	0	1,7	3,2	0

