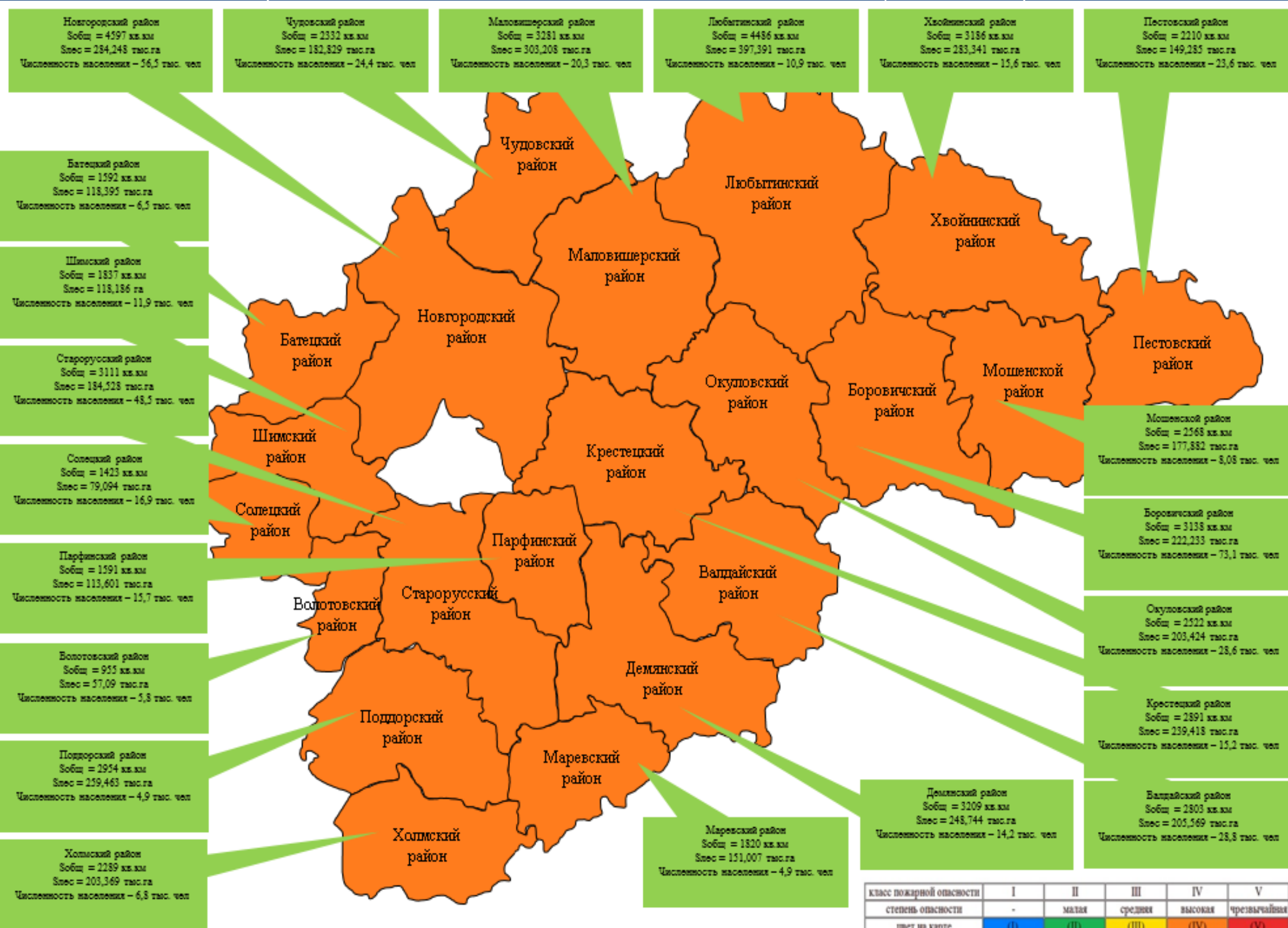
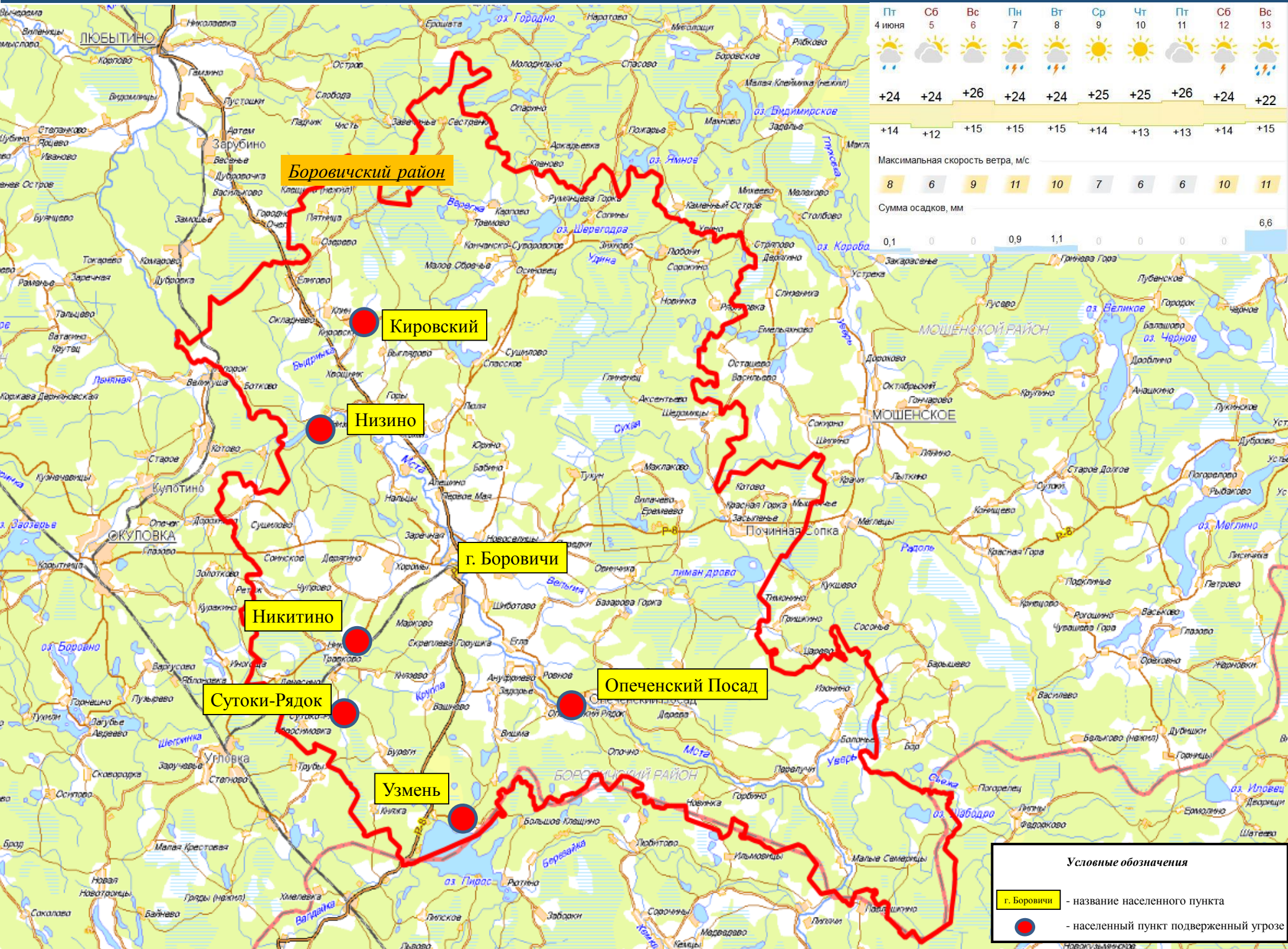


ИНФОРМАЦИОННЫЕ МАТЕРИАЛЫ ПО ВЫСОКИМ КЛАССАМ ПОЖАРНОЙ ОПАСНОСТИ НОВГОРОДСКОЙ ОБЛАСТИ (РИСК ВОЗНИКНОВЕНИЯ ПОЖАРОВ НА 05.06.2021, 06.06.2021)



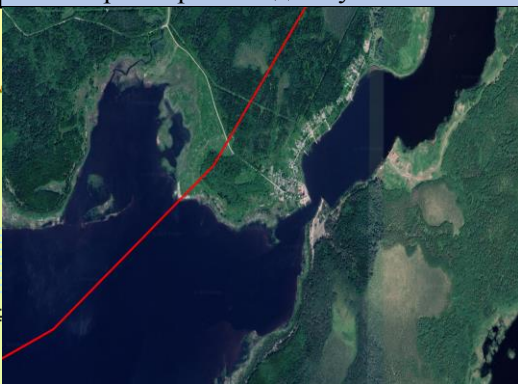
класс пожарной опасности	I	II	III	IV	V
степень опасности	-	малая	средняя	высокая	чрезвычайная
цвет на карте	(I)	(II)	(III)	(IV)	(V)

ИНФОРМАЦИОННЫЕ МАТЕРИАЛЫ ПО НАСЕЛЕННЫМ ПУНКТАМ РАСПОЛОЖЕННЫМ В ЗОНЕ ПОТЕНЦИАЛЬНОГО ВОЗДЕЙСТВИЯ ПРИРОДНЫХ ПОЖАРОВ НА ТЕРРИТОРИИ БОРОВИЧСКОГО РАЙОНА



ИНФОРМАЦИОННЫЕ МАТЕРИАЛЫ ПО ВЫСОКИМ КЛАССАМ ПОЖАРНОЙ ОПАСНОСТИ НА ТЕРРИТОРИИ НОВГОРОДСКОЙ ОБЛАСТИ (РИСК ВОЗНИКНОВЕНИЯ ПОЖАРОВ НА 05.06.2021)

Трехмерная модель участка



Прогноз порывов ветра 05.06.2021



Коммуналка

Боровичский МР



Молодёново

Узмень

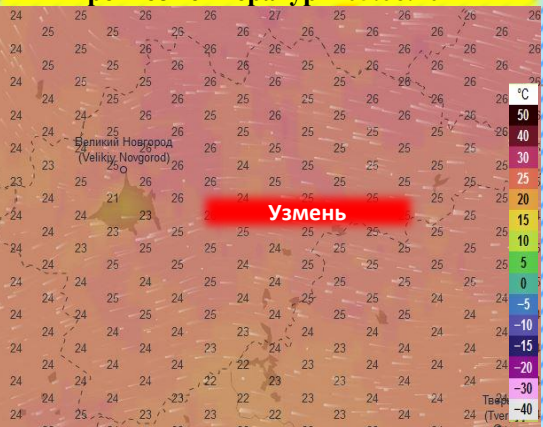
Узмень

Гирс

Гирс

Любец

Прогноз температуры 05.06.2021



**Прогнозируется чрезвычайная
пожароопасность
(4 класс)**

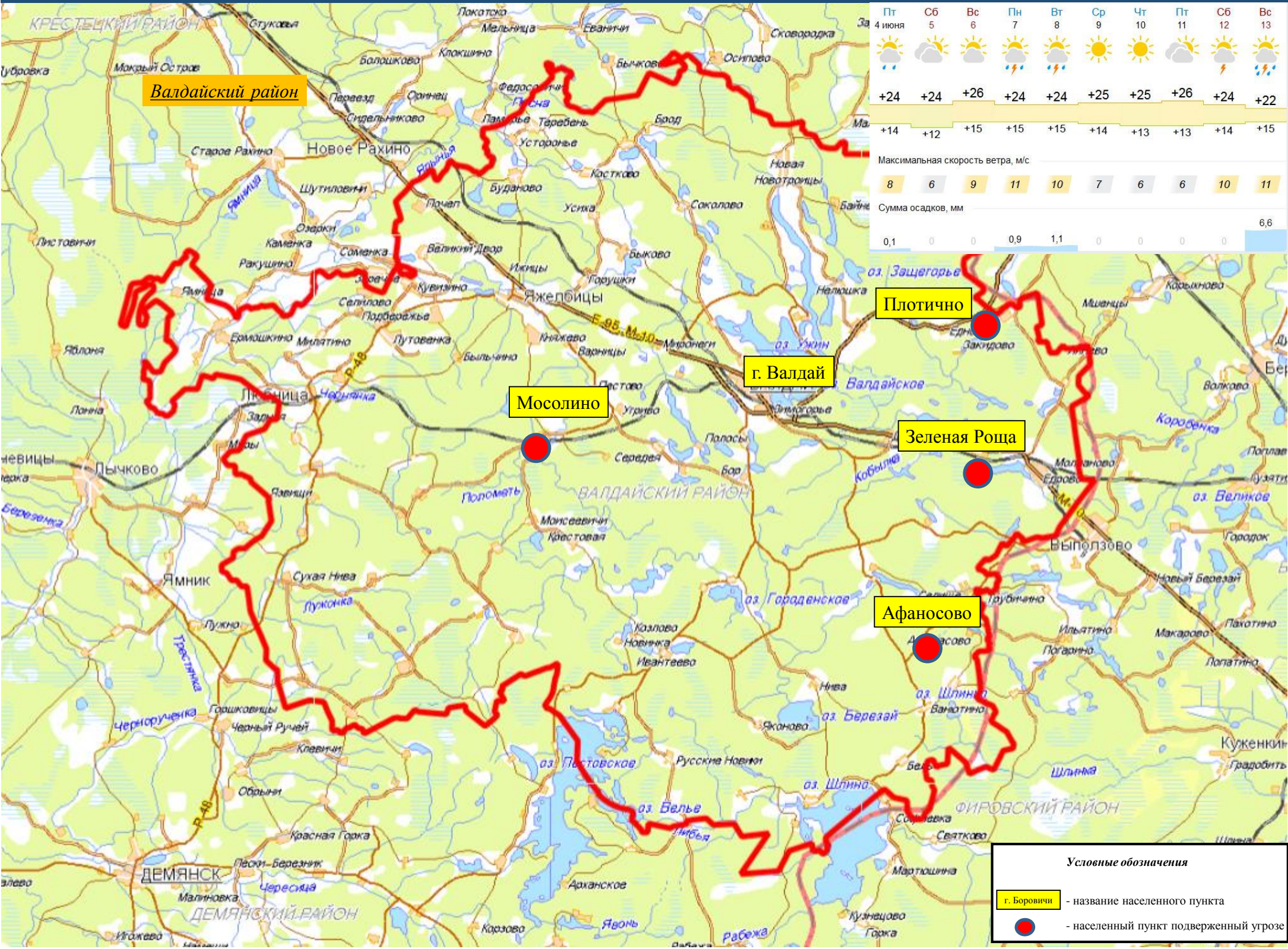
- Условные обозначения**
- пожарно-спасательные формирования
 - социально-значимый объект
 - больница
 - температура, С
 - количество осадков в мм за 24 ч
 - порывы ветра, м/с
 - линии электропередач 110 кВт
 - пожаровзрывоопасный объект
 - химически опасный объект

Сведения о ближайших подразделениях
пожарной охраны:

ДПД н.п. Железково, 1 МП;

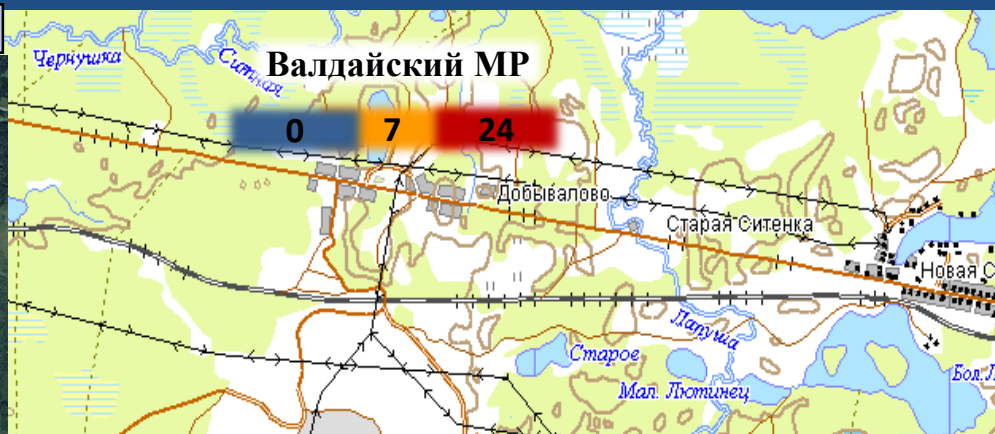
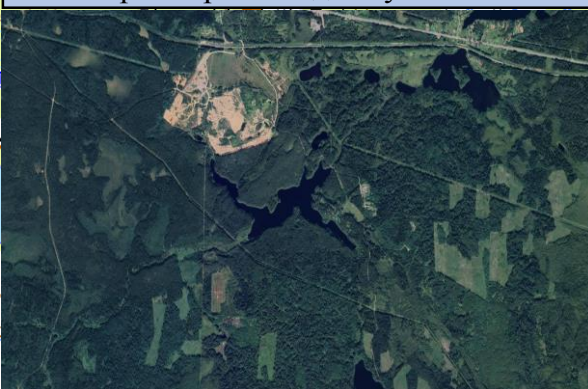
500 m

ИНФОРМАЦИОННЫЕ МАТЕРИАЛЫ ПО НАСЕЛЕННЫМ ПУНКТАМ РАСПОЛОЖЕННЫМ В ЗОНЕ ПОТЕНЦИАЛЬНОГО ВОЗДЕЙСТВИЯ ПРИРОДНЫХ ПОЖАРОВ НА ТЕРРИТОРИИ ВАЛДАЙСКОГО РАЙОНА



ИНФОРМАЦИОННЫЕ МАТЕРИАЛЫ ПО КЛАССАМ ПОЖАРНОЙ ОПАСНОСТИ НА ТЕРРИТОРИИ НОВГОРОДСКОЙ ОБЛАСТИ

Трехмерная модель участка



Прогноз порывов ветра 05.06.2021



Прогноз температуры 05.06.2021



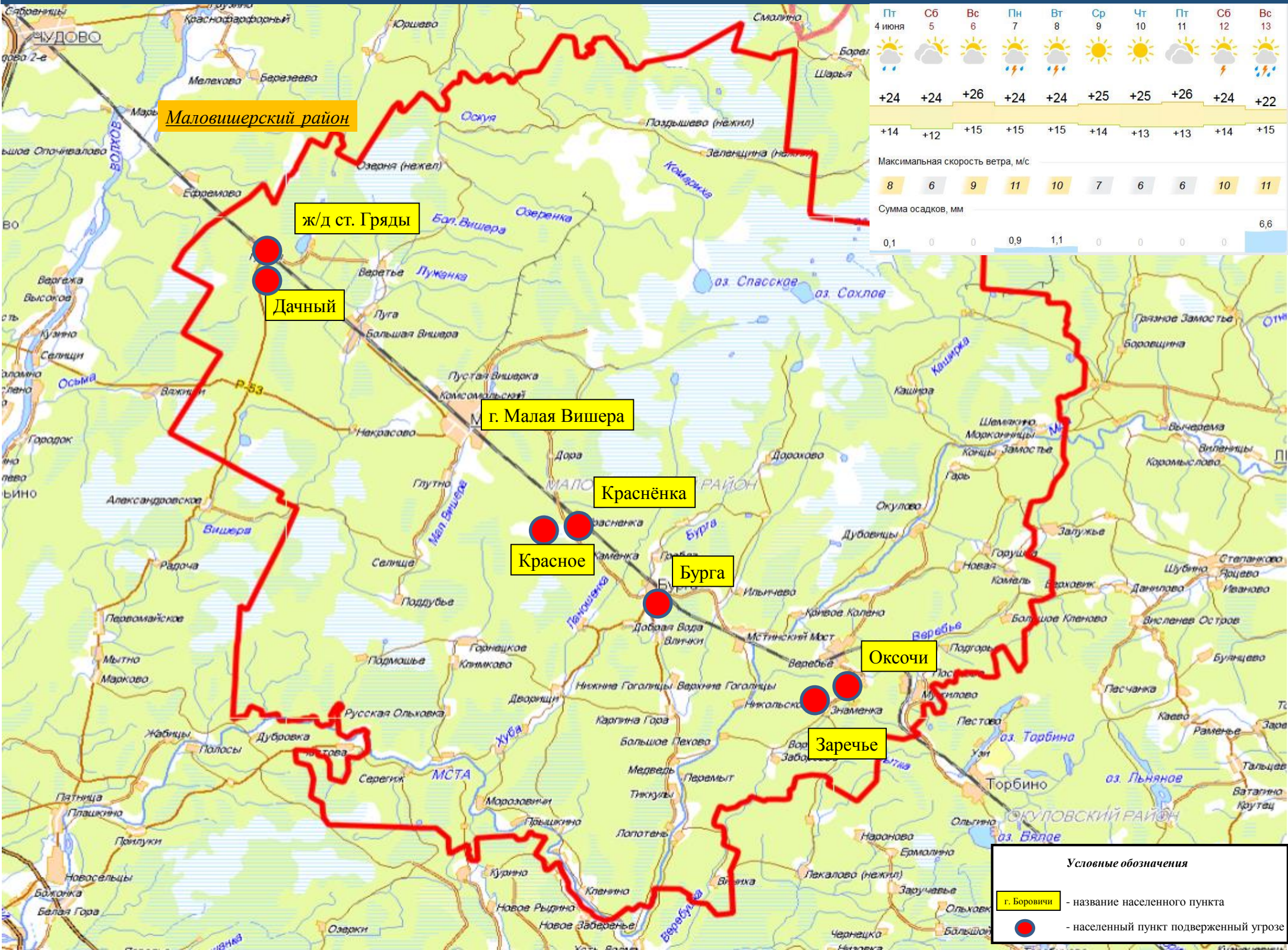
Прогнозируется высокая степень пожарной опасности (4 класс)

- Условные обозначения**
- пожарно-спасательные формирования
 - социально-значимый объект
 - больница
 - температура, С
 - количество осадков в мм за 24 ч
 - порывы ветра, м/с
 - линии электропередач 110 кВт
 - пожаровзрывоопасный объект
 - химически опасный объект

Сведения о ближайших подразделениях пожарной охраны:
 ПСЧ-11 4 ПСО ФПС ГПС ГУМЧС России по Нов. обл., 1
 АЛ, 3 АЦ – 17 км

1000 m

ИНФОРМАЦИОННЫЕ МАТЕРИАЛЫ ПО НАСЕЛЕННЫМ ПУНКТАМ РАСПОЛОЖЕННЫМ В ЗОНЕ ПОТЕНЦИАЛЬНОГО ВОЗДЕЙСТВИЯ ПРИРОДНЫХ ПОЖАРОВ НА ТЕРРИТОРИИ МАЛОВИШЕРСКОГО РАЙОНА



ИНФОРМАЦИОННЫЕ МАТЕРИАЛЫ ПО КЛАССАМ ПОЖАРНОЙ ОПАСНОСТИ НА ТЕРРИТОРИИ НОВГОРОДСКОЙ ОБЛАСТИ

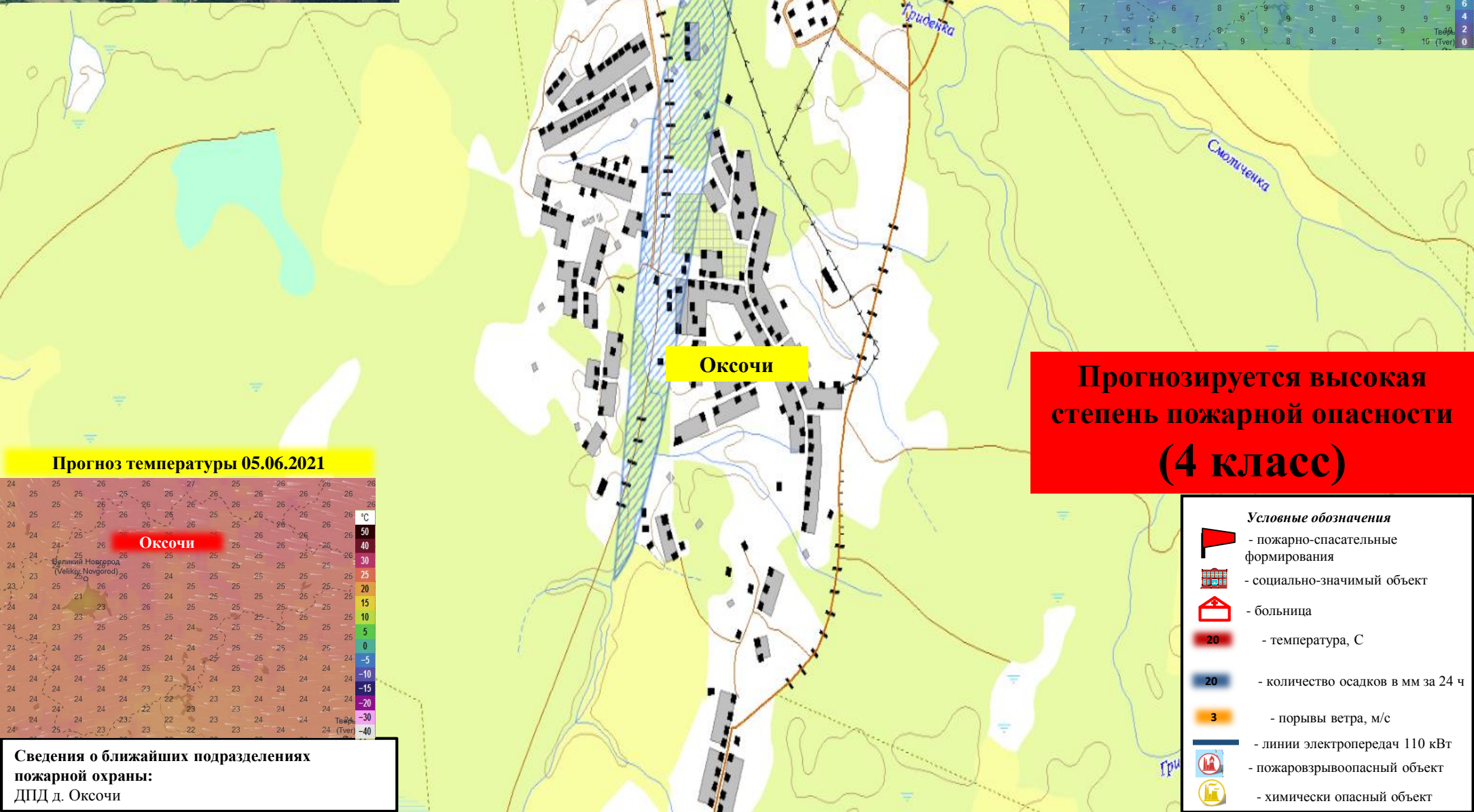
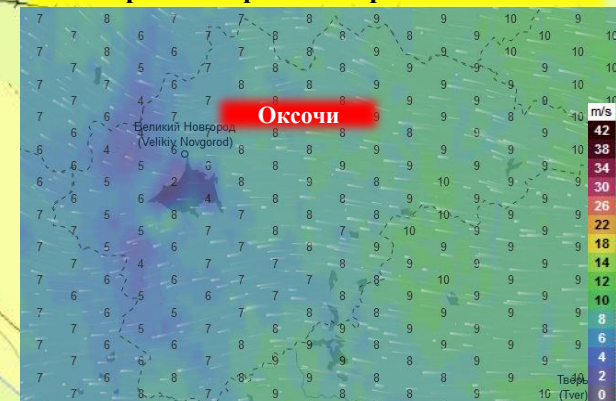
Трехмерная модель участка



Маловишерский МР

0 8 26

Прогноз порывов ветра 05.06.2021



Оксочи

Прогнозируется высокая степень пожарной опасности (4 класс)

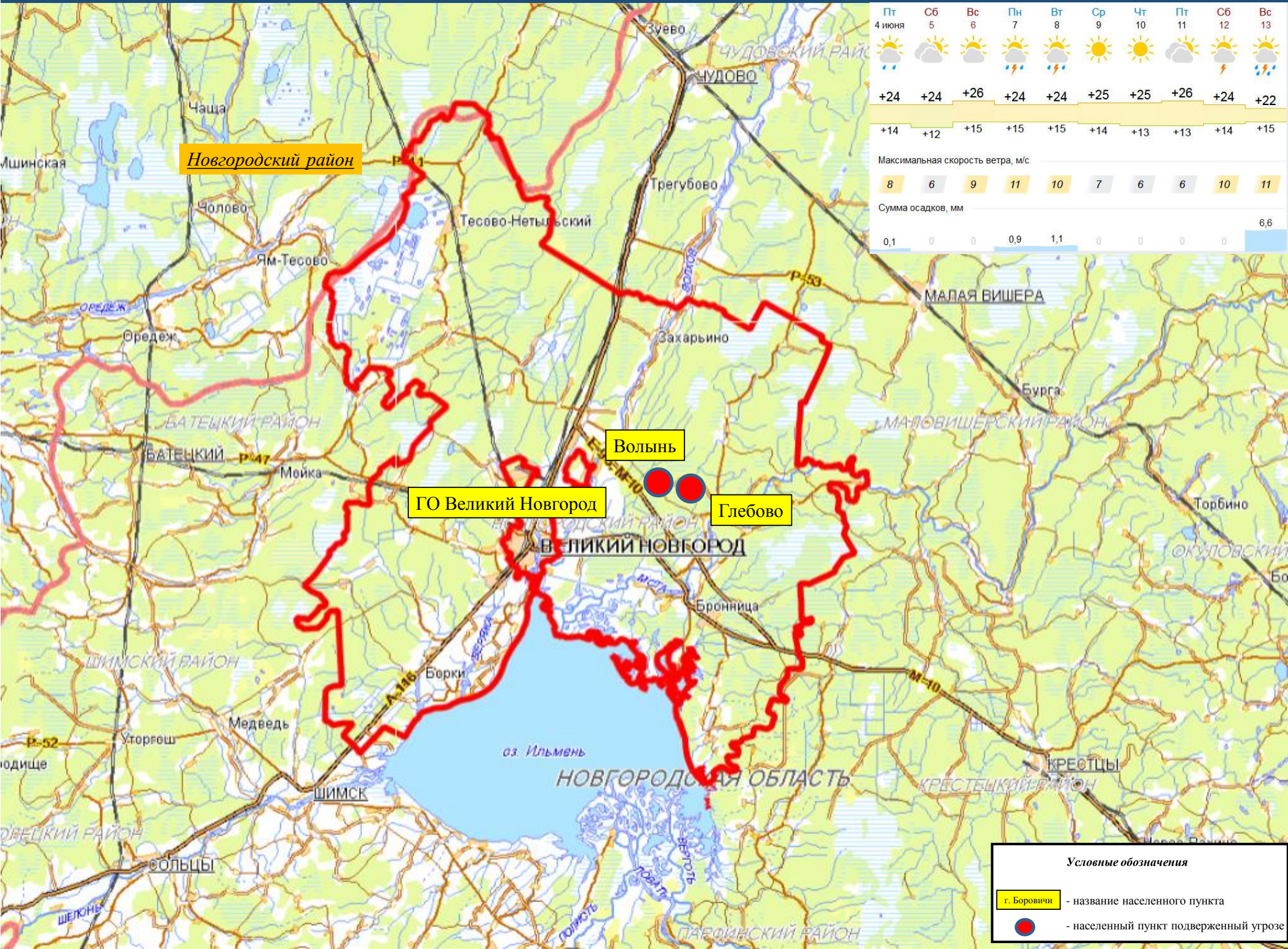
Прогноз температуры 05.06.2021



Сведения о ближайших подразделениях пожарной охраны:
ДПД д. Оксочи

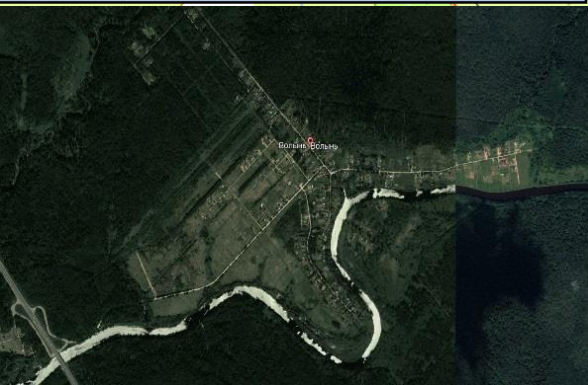
- Условные обозначения**
- пожарно-спасательные формирования
 - социально-значимый объект
 - больница
 - температура, С
 - количество осадков в мм за 24 ч
 - порывы ветра, м/с
 - линии электропередач 110 кВТ
 - пожаровзрывоопасный объект
 - химически опасный объект

ИНФОРМАЦИОННЫЕ МАТЕРИАЛЫ ПО НАСЕЛЕННЫМ ПУНКТАМ РАСПОЛОЖЕННЫМ В ЗОНЕ ПОТЕНЦИАЛЬНОГО ВОЗДЕЙСТВИЯ ПРИРОДНЫХ ПОЖАРОВ НА ТЕРРИТОРИИ НОВГОРОДСКОГО РАЙОНА



ИНФОРМАЦИОННЫЕ МАТЕРИАЛЫ ПО КЛАССАМ ПОЖАРНОЙ ОПАСНОСТИ НА ТЕРРИТОРИИ НОВГОРОДСКОЙ ОБЛАСТИ

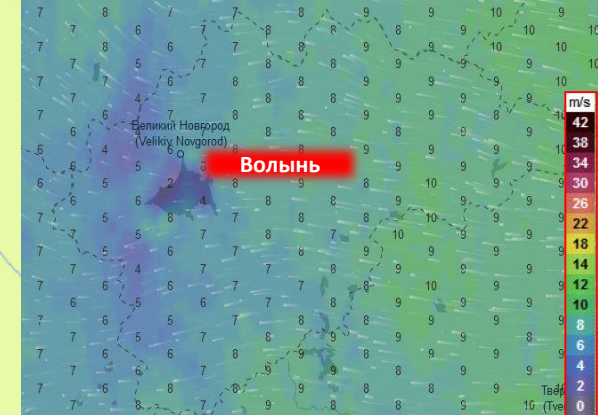
Трехмерная модель участка



Новгородский МР



Прогноз порывов ветра 05.06.2021



Волынь

Прогнозируется высокая степень пожарной опасности (4 класс)

Прогноз температуры 05.06.2021

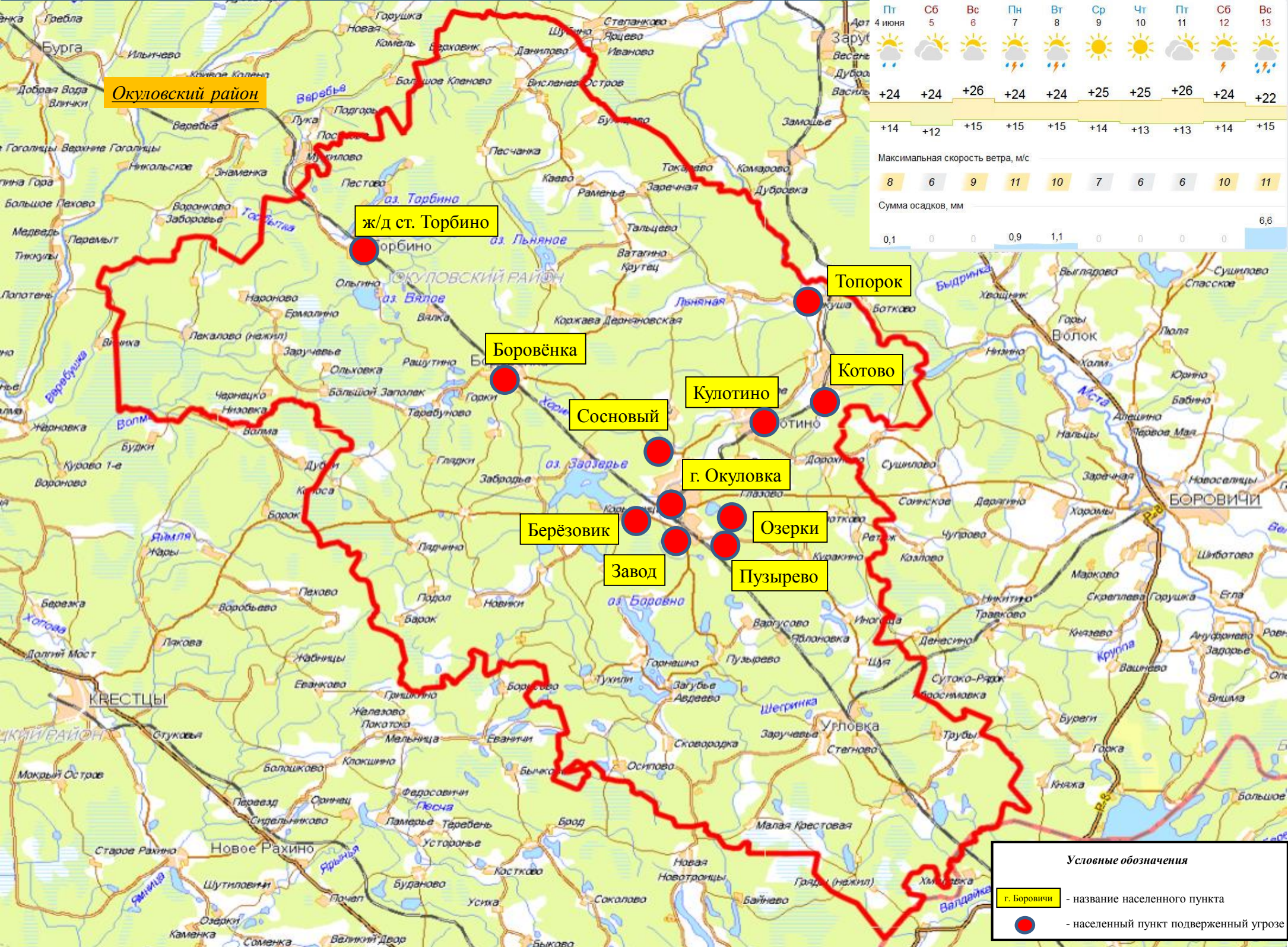


Условные обозначения

- пожарно-спасательные формирования
- социально-значимый объект
- больница
- температура, С
- количество осадков в мм за 24 ч
- порывы ветра, м/с
- линии электропередач 110 кВт
- пожаровзрывоопасный объект
- химически опасный объект

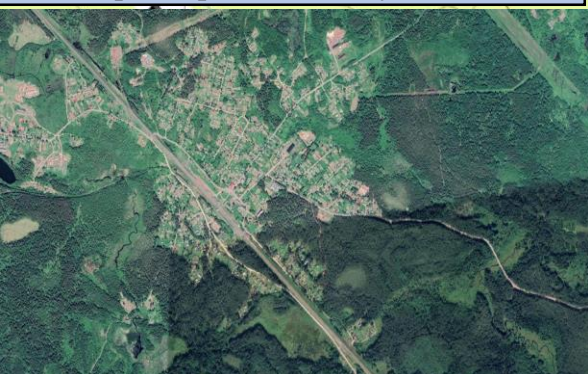
Сведения о ближайших подразделениях пожарной охраны:
 ДПК н.п.Волынь, 1 МП;
 1 ОФПС г.Великий Новгород – 35 км.

ИНФОРМАЦИОННЫЕ МАТЕРИАЛЫ ПО НАСЕЛЕННЫМ ПУНКТАМ РАСПОЛОЖЕННЫМ В ЗОНЕ ПОТЕНЦИАЛЬНОГО ВОЗДЕЙСТВИЯ ПРИРОДНЫХ ПОЖАРОВ НА ТЕРРИТОРИИ ОКУЛОВСКОГО РАЙОНА



ИНФОРМАЦИОННЫЕ МАТЕРИАЛЫ ПО КЛАССАМ ПОЖАРНОЙ ОПАСНОСТИ НА ТЕРРИТОРИИ НОВГОРОДСКОЙ ОБЛАСТИ

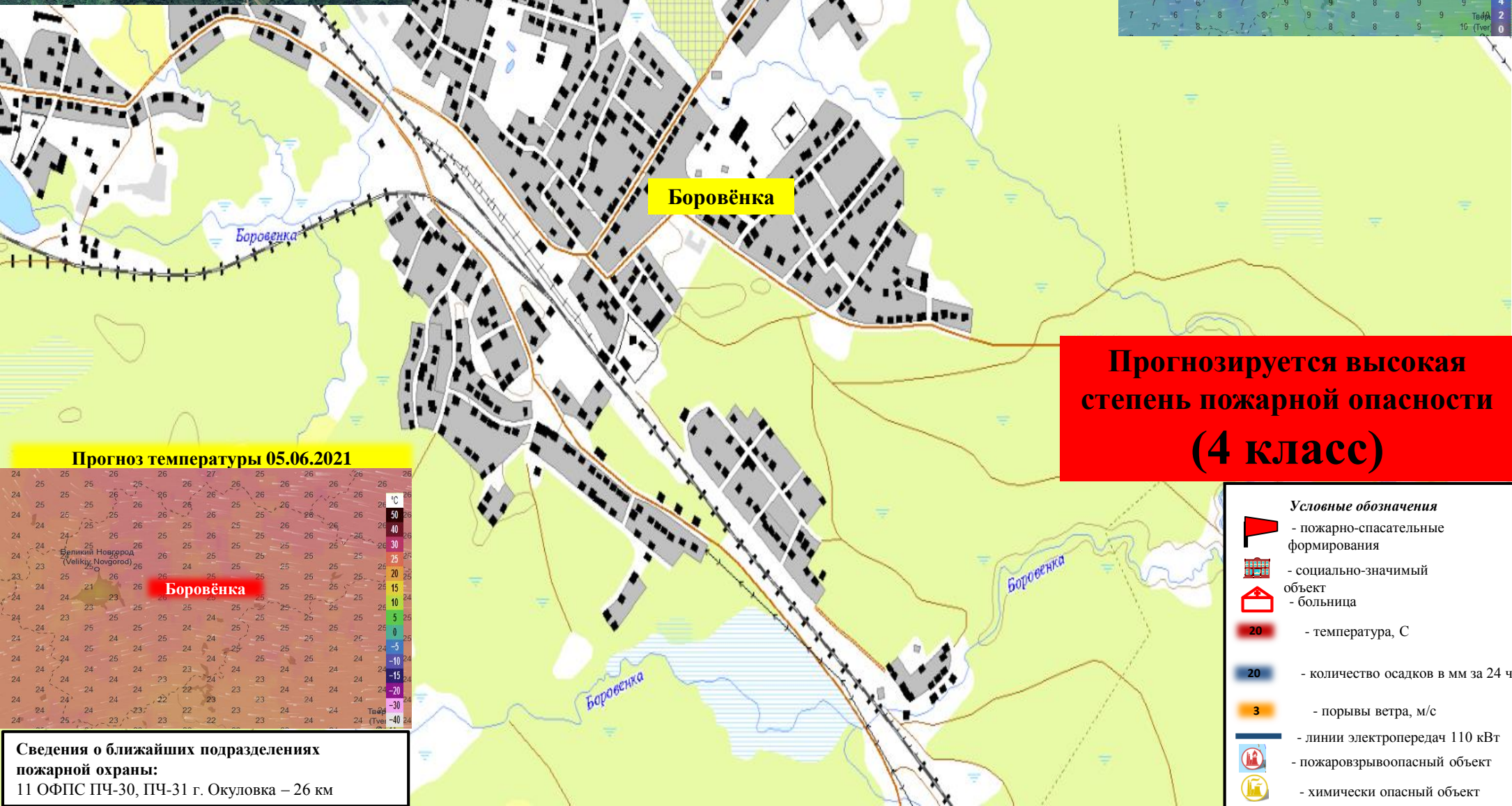
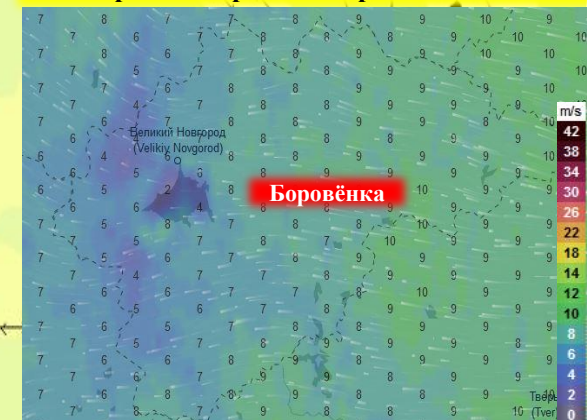
Трёхмерная модель участка



Окуловский МР

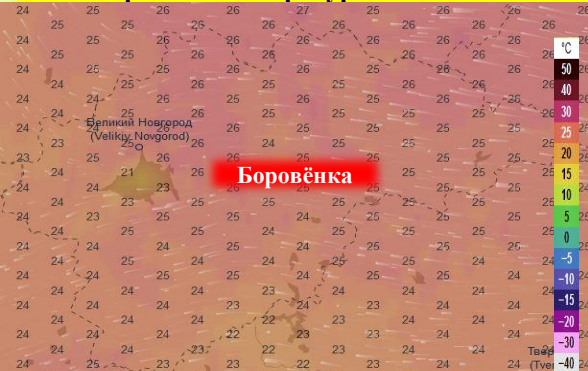
0 8 25

Прогноз порывов ветра 05.06.2021



Прогнозируется высокая степень пожарной опасности (4 класс)

Прогноз температуры 05.06.2021



Сведения о ближайших подразделениях пожарной охраны:
11 ОФПС ПЧ-30, ПЧ-31 г. Окуловка – 26 км

- Условные обозначения**
- пожарно-спасательные формирования
 - социально-значимый объект
 - больница
 - температура, С
 - количество осадков в мм за 24 ч
 - порывы ветра, м/с
 - линии электропередач 110 кВТ
 - пожаровзрывоопасный объект
 - химически опасный объект