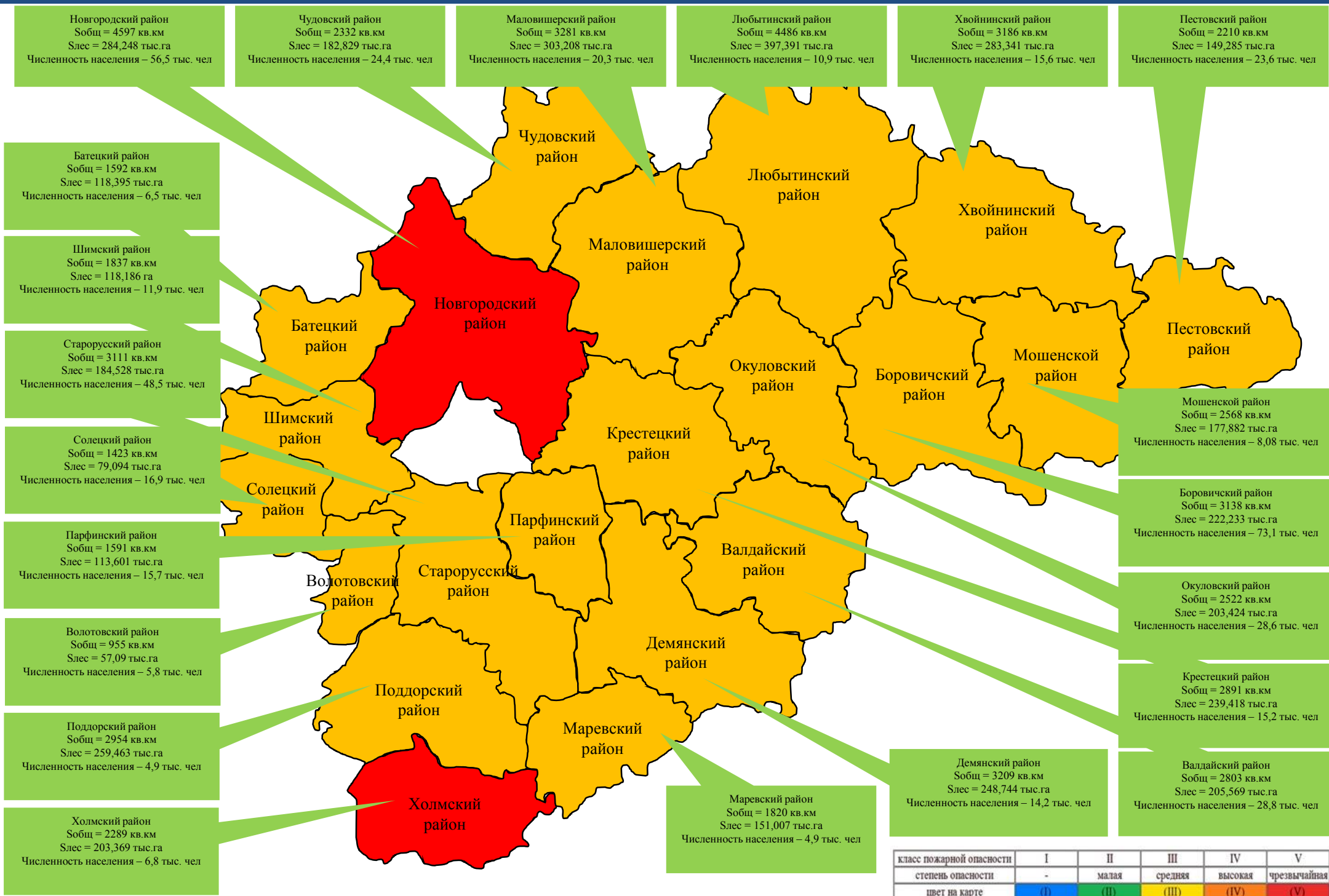


ИНФОРМАЦИОННЫЕ МАТЕРИАЛЫ ПО ВЫСОКИМ КЛАССАМ ПОЖАРНОЙ ОПАСНОСТИ НОВГОРОДСКОЙ ОБЛАСТИ (РИСК ВОЗНИКНОВЕНИЯ ПОЖАРОВ НА 12.06.2021)



Новгородский район
Собщ = 4597 кв.км
Слес = 284,248 тыс.га
Численность населения – 56,5 тыс. чел

Чудовский район
Собщ = 2332 кв.км
Слес = 182,829 тыс.га
Численность населения – 24,4 тыс. чел

Маловишерский район
Собщ = 3281 кв.км
Слес = 303,208 тыс.га
Численность населения – 20,3 тыс. чел

Любытинский район
Собщ = 4486 кв.км
Слес = 397,391 тыс.га
Численность населения – 10,9 тыс. чел

Хвойнинский район
Собщ = 3186 кв.км
Слес = 283,341 тыс.га
Численность населения – 15,6 тыс. чел

Пестовский район
Собщ = 2210 кв.км
Слес = 149,285 тыс.га
Численность населения – 23,6 тыс. чел

Батецкий район
Собщ = 1592 кв.км
Слес = 118,395 тыс.га
Численность населения – 6,5 тыс. чел

Шимский район
Собщ = 1837 кв.км
Слес = 118,186 га
Численность населения – 11,9 тыс. чел

Старорусский район
Собщ = 3111 кв.км
Слес = 184,528 тыс.га
Численность населения – 48,5 тыс. чел

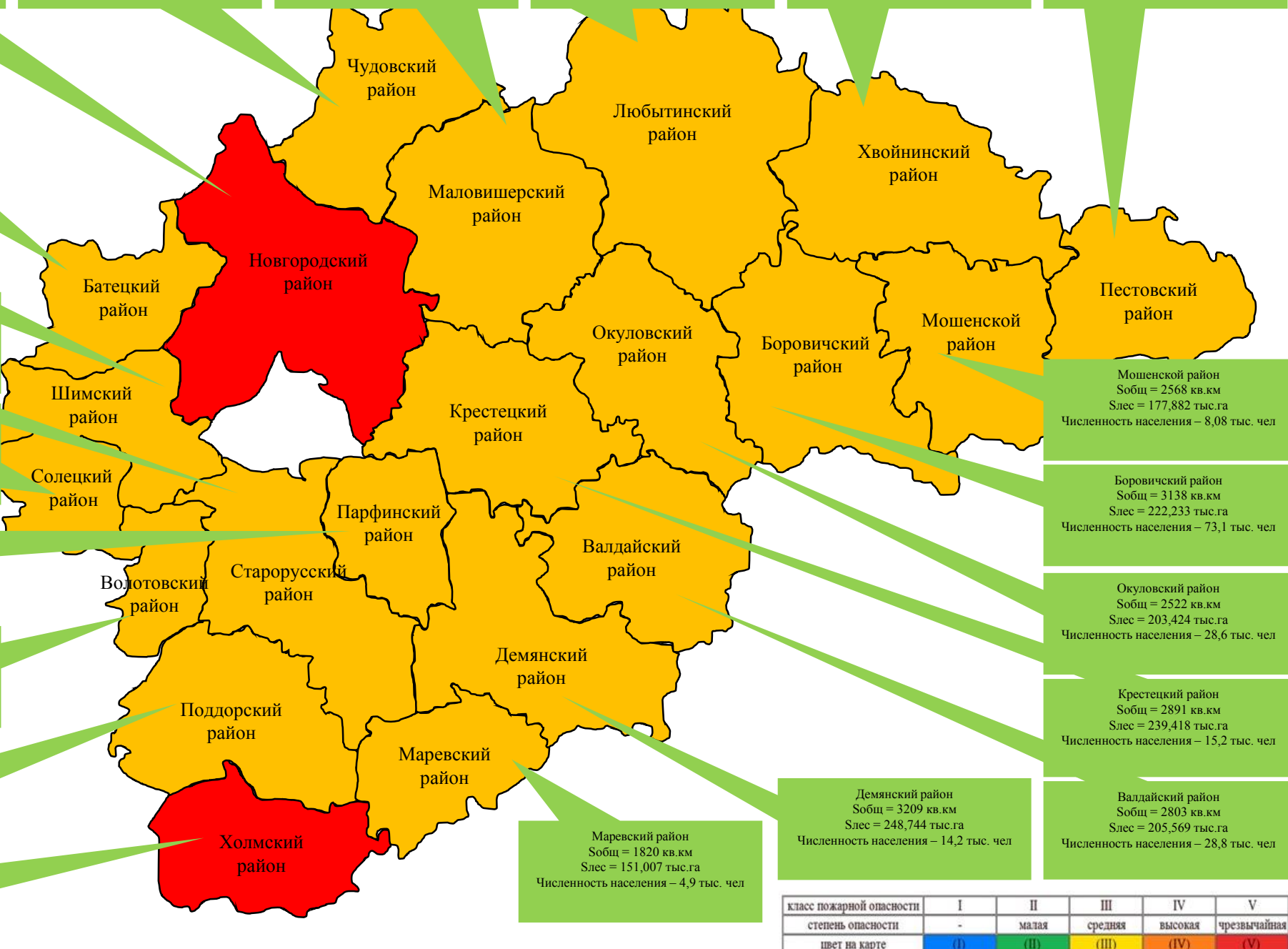
Солецкий район
Собщ = 1423 кв.км
Слес = 79,094 тыс.га
Численность населения – 16,9 тыс. чел

Парфинский район
Собщ = 1591 кв.км
Слес = 113,601 тыс.га
Численность населения – 15,7 тыс. чел

Волотовский район
Собщ = 955 кв.км
Слес = 57,09 тыс.га
Численность населения – 5,8 тыс. чел

Поддорский район
Собщ = 2954 кв.км
Слес = 259,463 тыс.га
Численность населения – 4,9 тыс. чел

Холмский район
Собщ = 2289 кв.км
Слес = 203,369 тыс.га
Численность населения – 6,8 тыс. чел



Чудовский район

Любытинский район

Хвойнинский район

Пестовский район

Батецкий район

Новгородский район

Маловишерский район

Окуловский район

Мошенской район

Шимский район

Крестецкий район

Боровичский район

Мошенской район

Пестовский район

Солецкий район

Парфинский район

Валдайский район

Боровичский район

Мошенской район

Волотовский район

Старорусский район

Демянский район

Окуловский район

Боровичский район

Поддорский район

Маревский район

Валдайский район

Крестецкий район

Окуловский район

Холмский район

Маревский район

Демянский район

Крестецкий район

Валдайский район

Маревский район

Демянский район

Валдайский район

Крестецкий район

Маревский район

Демянский район

Валдайский район

Крестецкий район

Маревский район

Демянский район

Валдайский район

Крестецкий район

Маревский район

Демянский район

Валдайский район

Крестецкий район

ИНФОРМАЦИОННЫЕ МАТЕРИАЛЫ ПО ЛЕСНЫМ ПОЖАРАМ НА ТЕРРИТОРИИ ХОЛМСКОГО РАЙОНА (В ПЕРИОД С 2019 г. по 2021 г.)



Пт	Сб	Вс	Пн	Вт	Ср	Чт	Пт	Сб	Вс
11 июня	12	13	14	15	16	17	18	19	20
+24	+21	+22	+22	+23	+22	+25	+27	+29	+29
+13	+14	+16	+15	+10	+15	+12	+15	+17	+19
Максимальная скорость ветра, м/с									
10	7	10	11	11	9	6	7	8	7
Сумма осадков, мм									
3,1	15,9	1,3	5,4	0	0	0	0	0	0

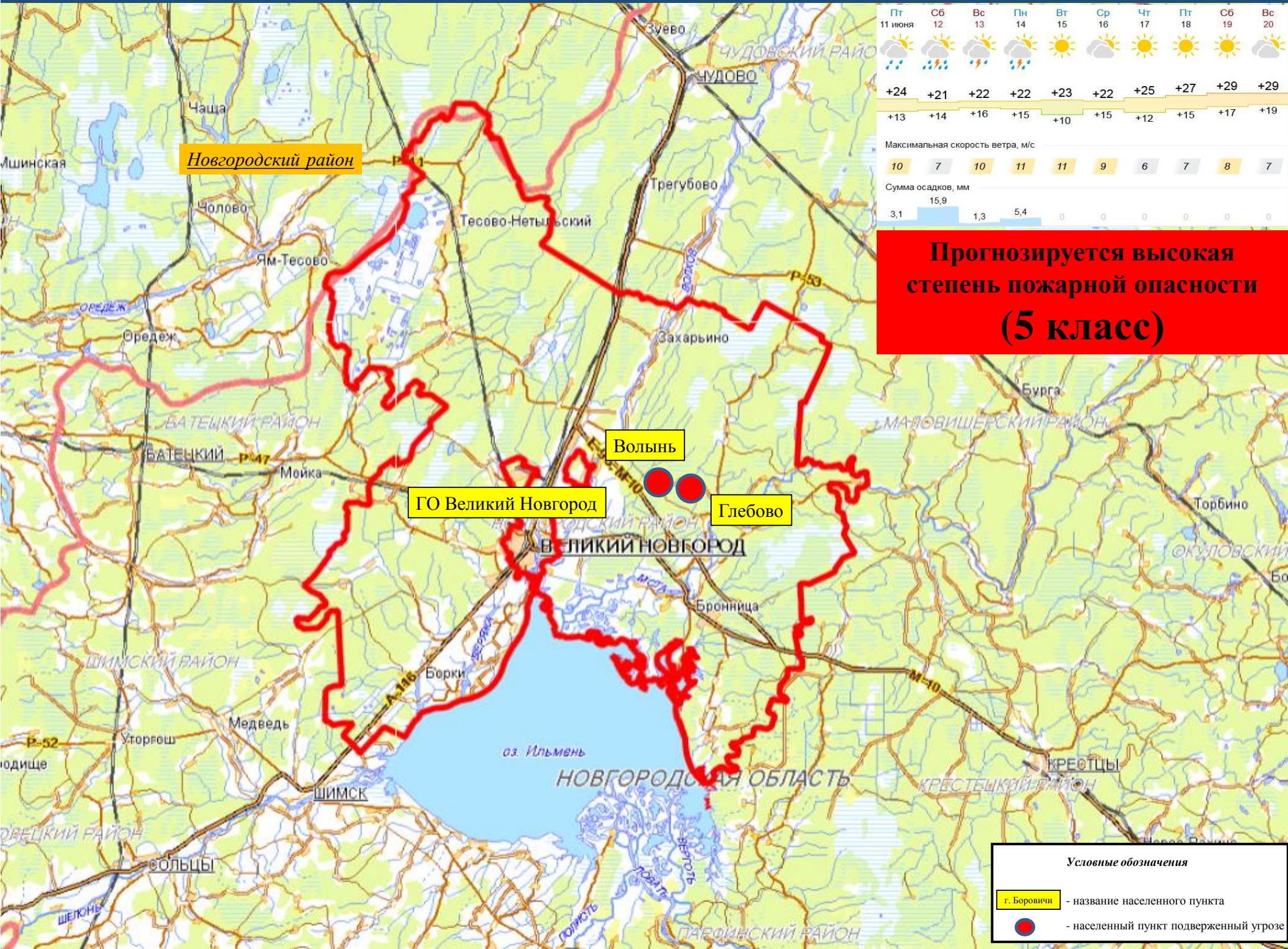
Прогнозируется высокая степень пожарной опасности (5 класс)

Условные обозначения

- название населенного пункта
- населенный пункт
- место возникновения лесного пожара

14:30:00 10.06.2021
Исп. ГУ МЧС по Новгородской области АРМ № 5
Богданов В.А.
тел. 3940-0400
Использовались АИУС РСЧС, Google Earth, QGIS
Масштаб 1:5 000 000

ИНФОРМАЦИОННЫЕ МАТЕРИАЛЫ ПО НАСЕЛЕННЫМ ПУНКТАМ РАСПОЛОЖЕННЫМ В ЗОНЕ ПОТЕНЦИАЛЬНОГО ВОЗДЕЙСТВИЯ ПРИРОДНЫХ ПОЖАРОВ НА ТЕРРИТОРИИ НОВГОРОДСКОГО РАЙОНА



ИНФОРМАЦИОННЫЕ МАТЕРИАЛЫ ПО КЛАССАМ ПОЖАРНОЙ ОПАСНОСТИ НА ТЕРРИТОРИИ НОВГОРОДСКОЙ ОБЛАСТИ

Трёхмерная модель участка



Новгородский МР

0 5 19

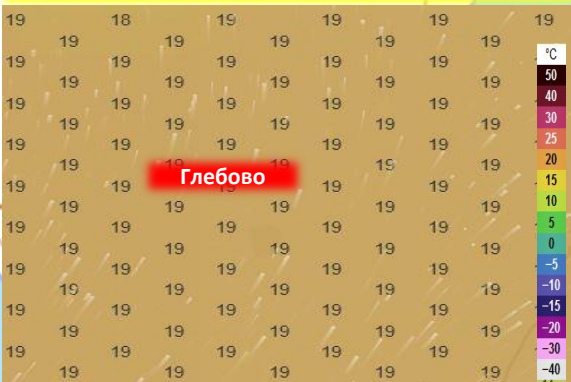
Прогноз порывов ветра 12.06.2021



Прогнозируется высокая степень пожарной опасности (5 класс)

Глебово

Прогноз температуры 12.06.2021

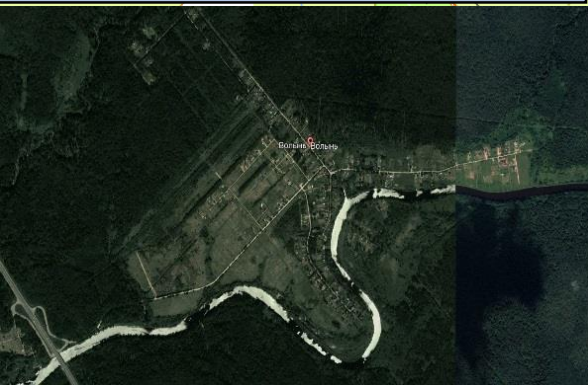


Сведения о ближайших подразделениях пожарной охраны:
1 ОФПС г.Великий Новгород – 40 км.

- Условные обозначения**
- пожарно-спасательные формирования
 - социально-значимый объект
 - больница
 - температура, С
 - количество осадков в мм за 24 ч
 - порывы ветра, м/с
 - линии электропередач 110 кВт
 - пожаровзрывоопасный объект
 - химически опасный объект

ИНФОРМАЦИОННЫЕ МАТЕРИАЛЫ ПО КЛАССАМ ПОЖАРНОЙ ОПАСНОСТИ НА ТЕРРИТОРИИ НОВГОРОДСКОЙ ОБЛАСТИ

Трехмерная модель участка



Новгородский МР



Прогноз порывов ветра 12.06.2021



Прогнозируется высокая степень пожарной опасности (5 класс)

Волынь

Прогноз температуры 12.06.2021

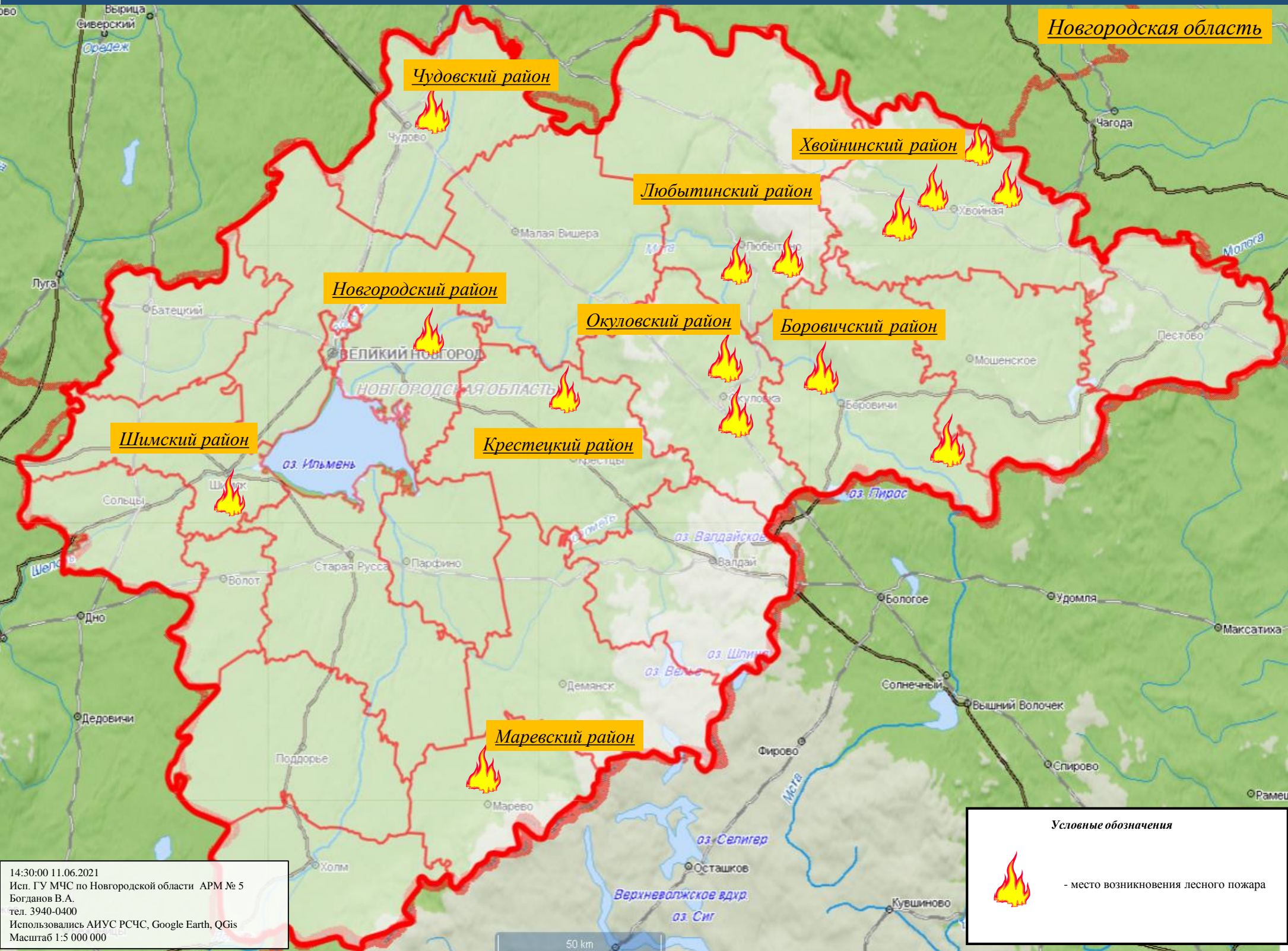


Условные обозначения

- пожарно-спасательные формирования
- социально-значимый объект
- больница
- температура, С
- количество осадков в мм за 24 ч
- порывы ветра, м/с
- линии электропередач 110 кВт
- пожаровзрывоопасный объект
- химически опасный объект

Сведения о ближайших подразделениях пожарной охраны:
 ДПК н.п.Волынь, 1 МП;
 1 ОФПС г.Великий Новгород – 35 км.

ИНФОРМАЦИОННЫЕ МАТЕРИАЛЫ ПО ЛЕСНЫМ ПОЖАРАМ НА ТЕРРИТОРИИ НОВГОРОДСКОЙ ОБЛАСТИ ВОЗНИКШИМ В 2021 г.



Условные обозначения



- место возникновения лесного пожара