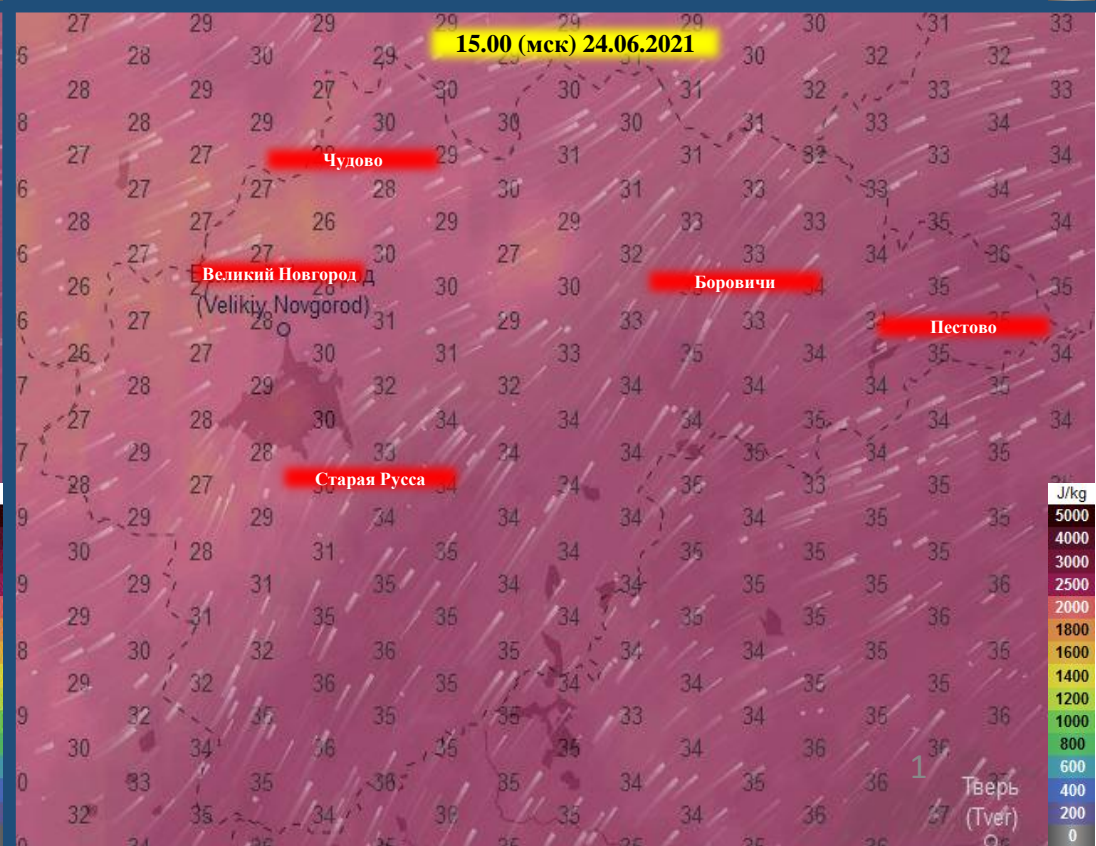
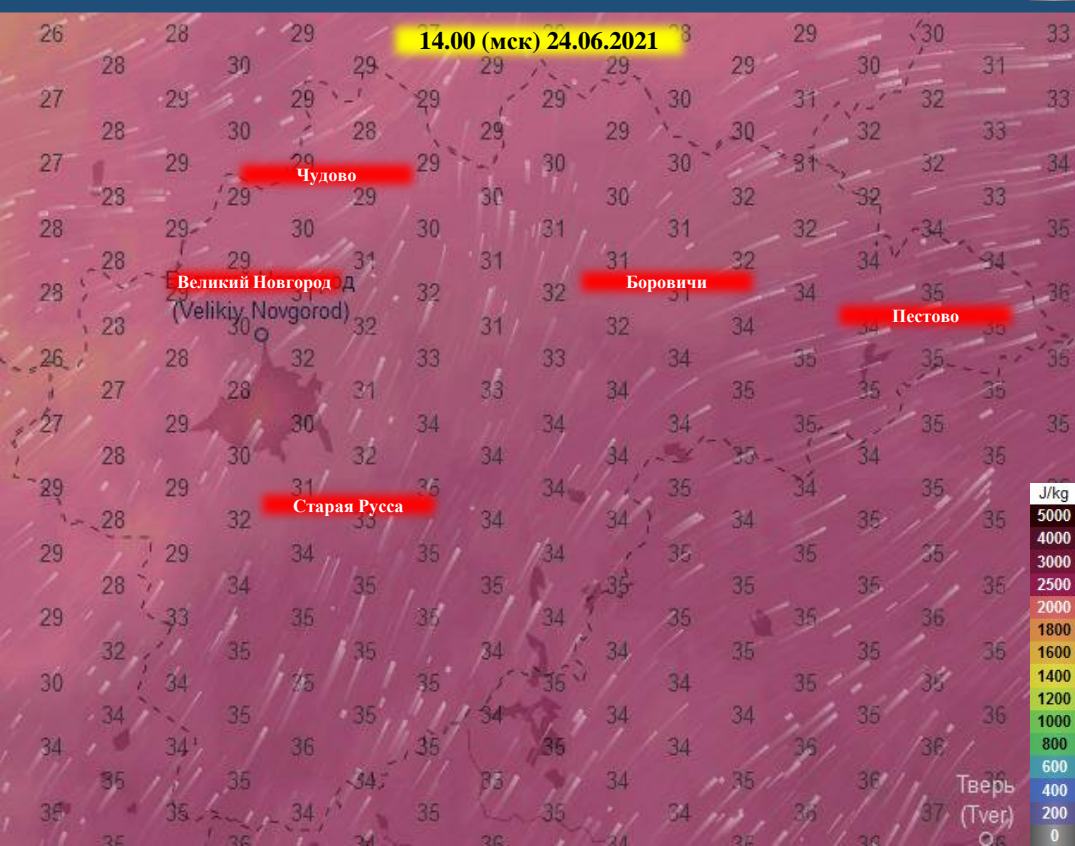
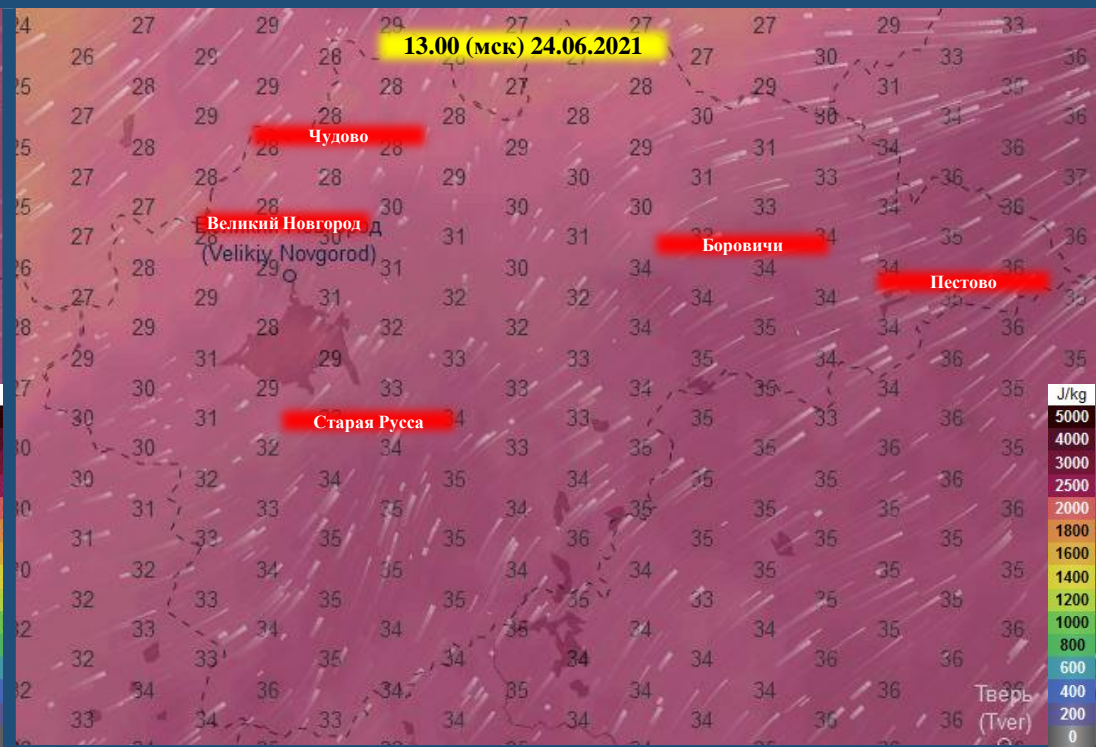
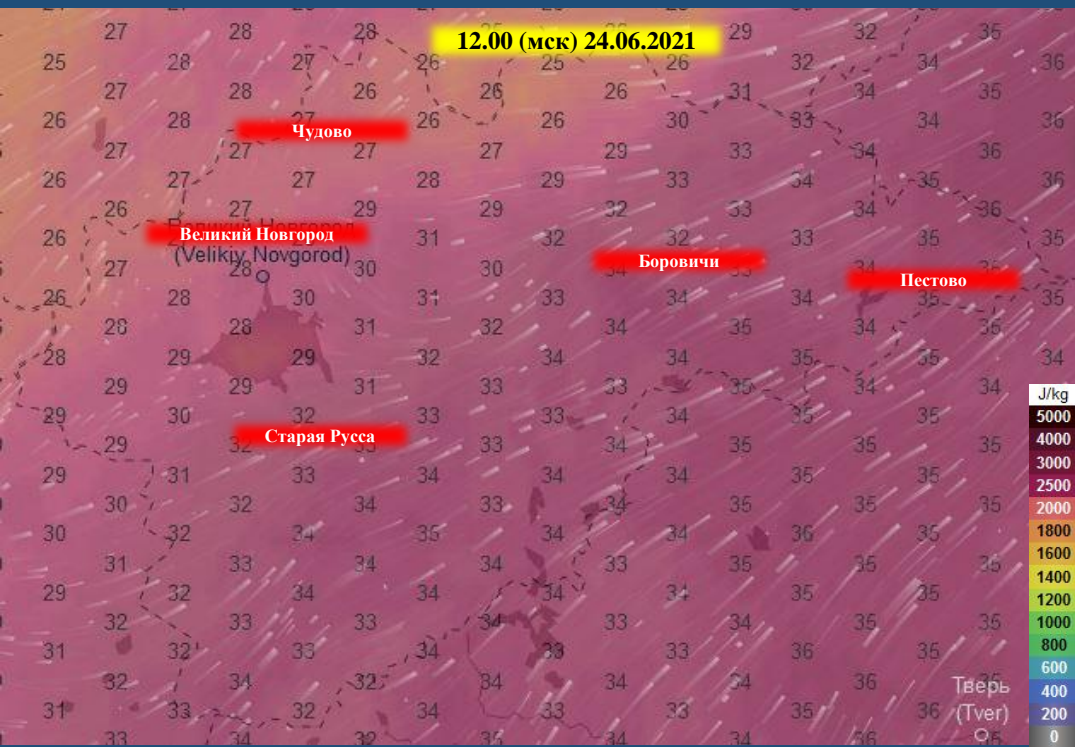
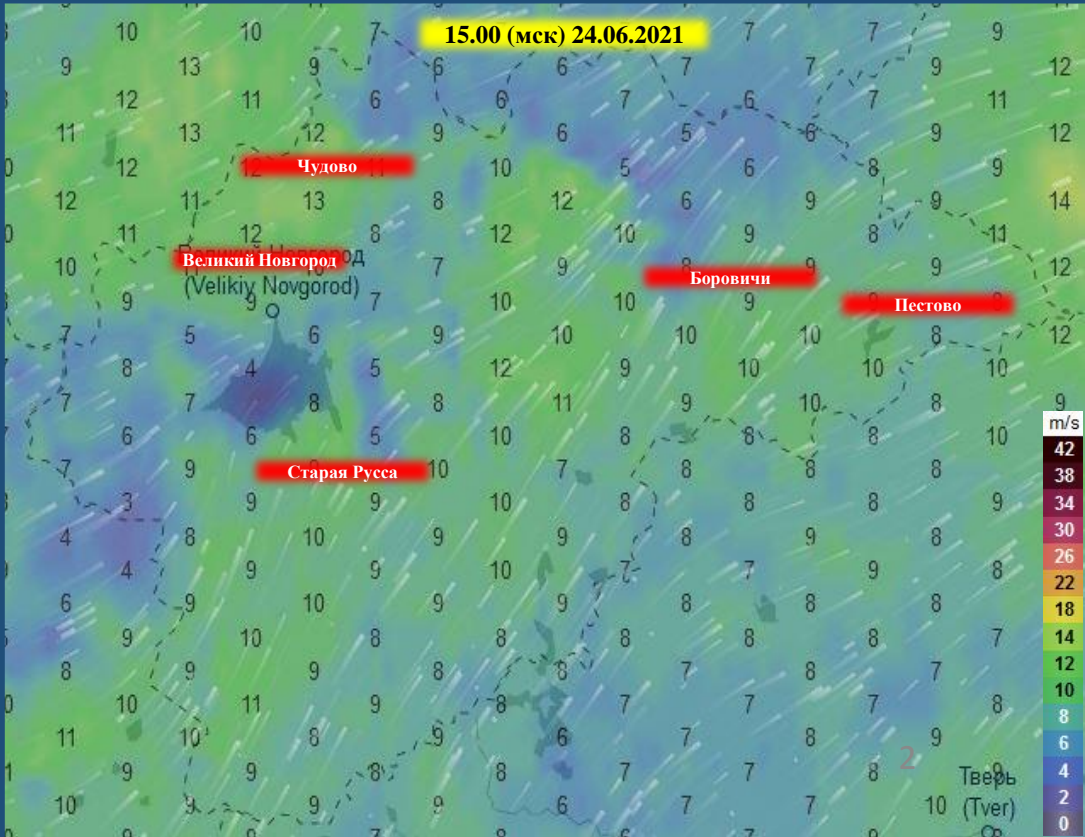
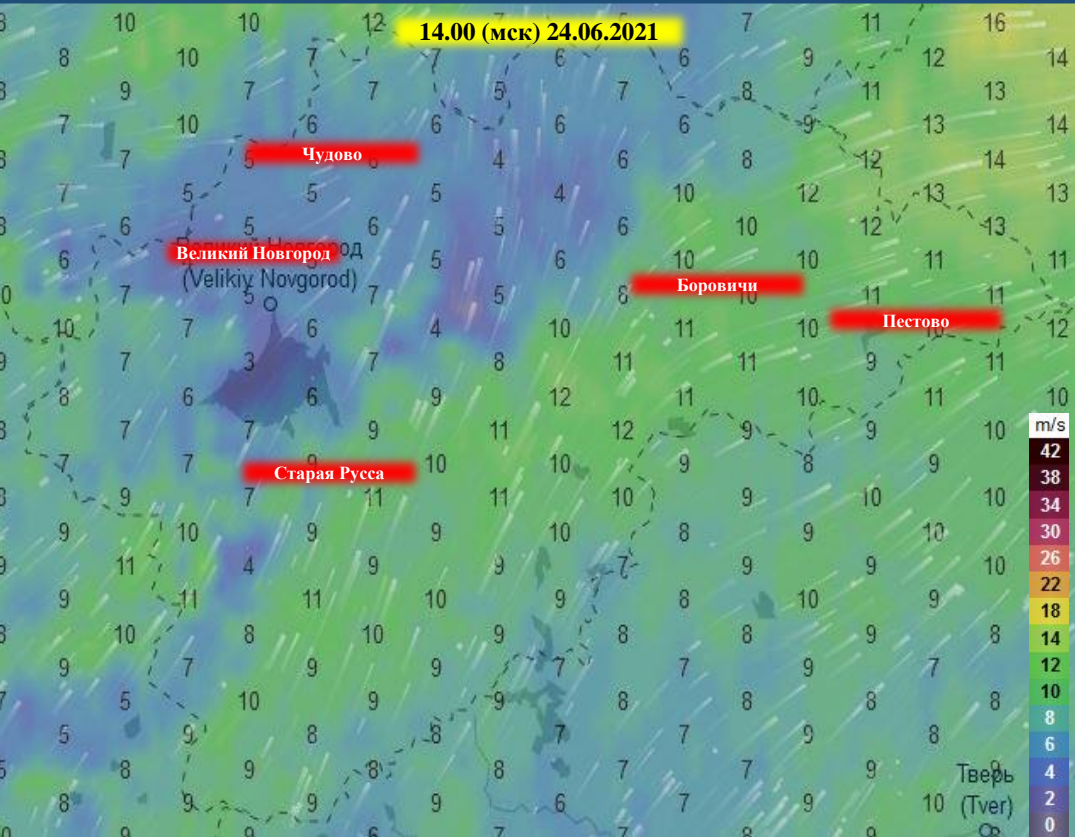
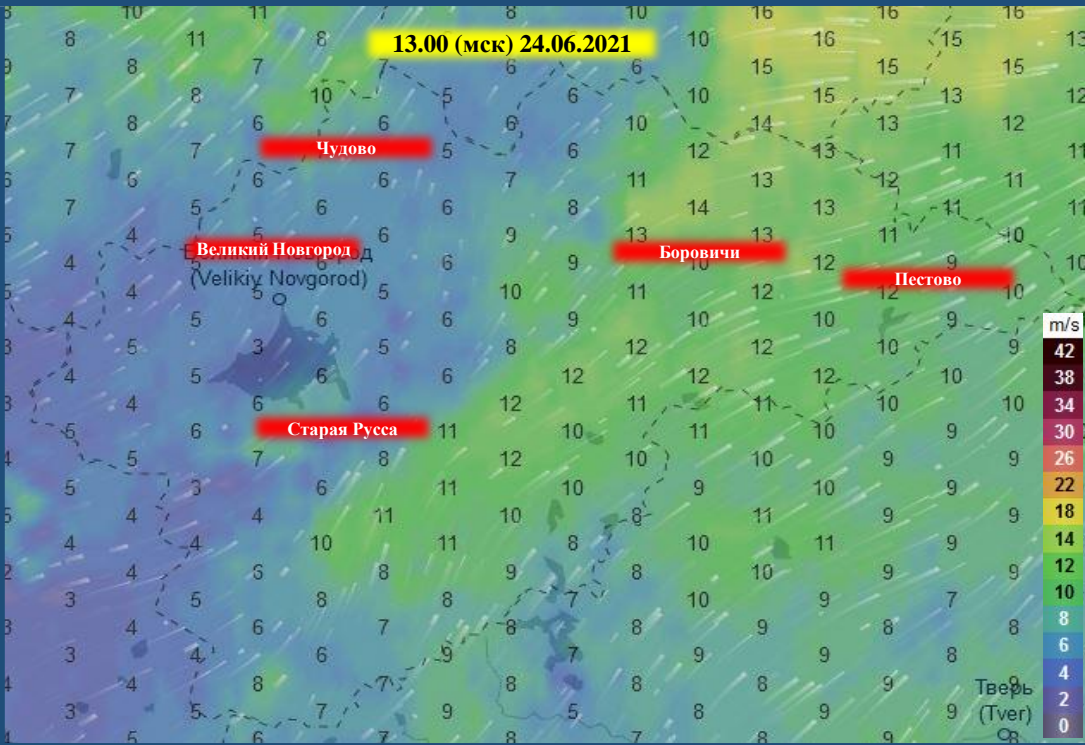
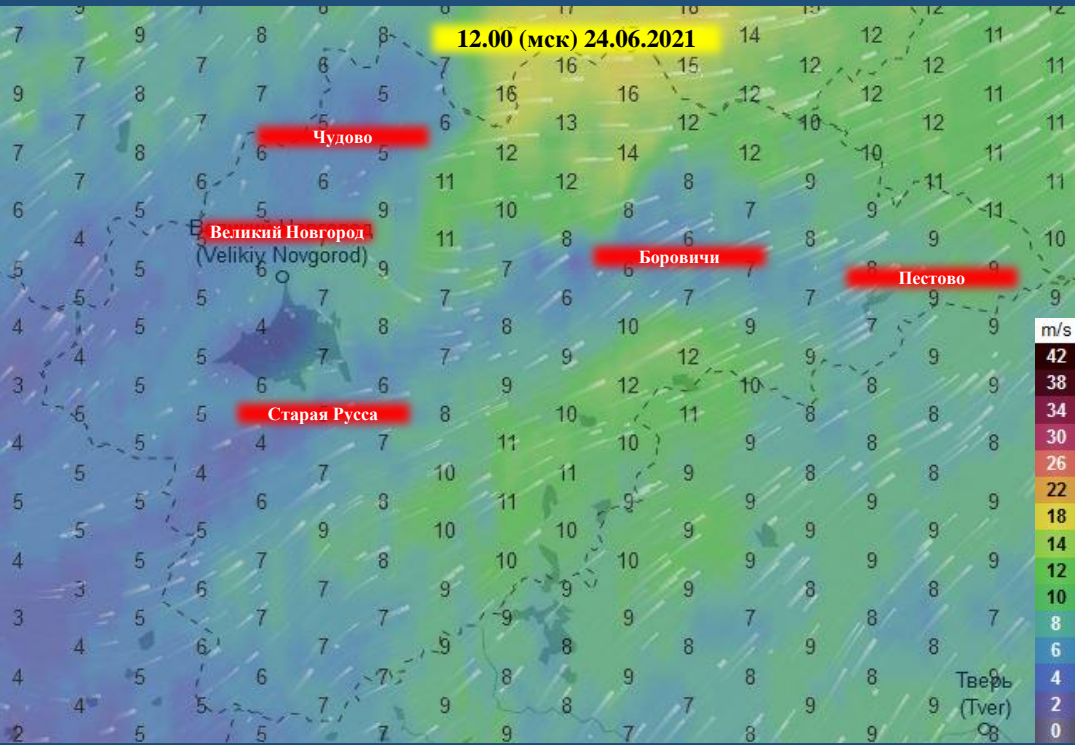


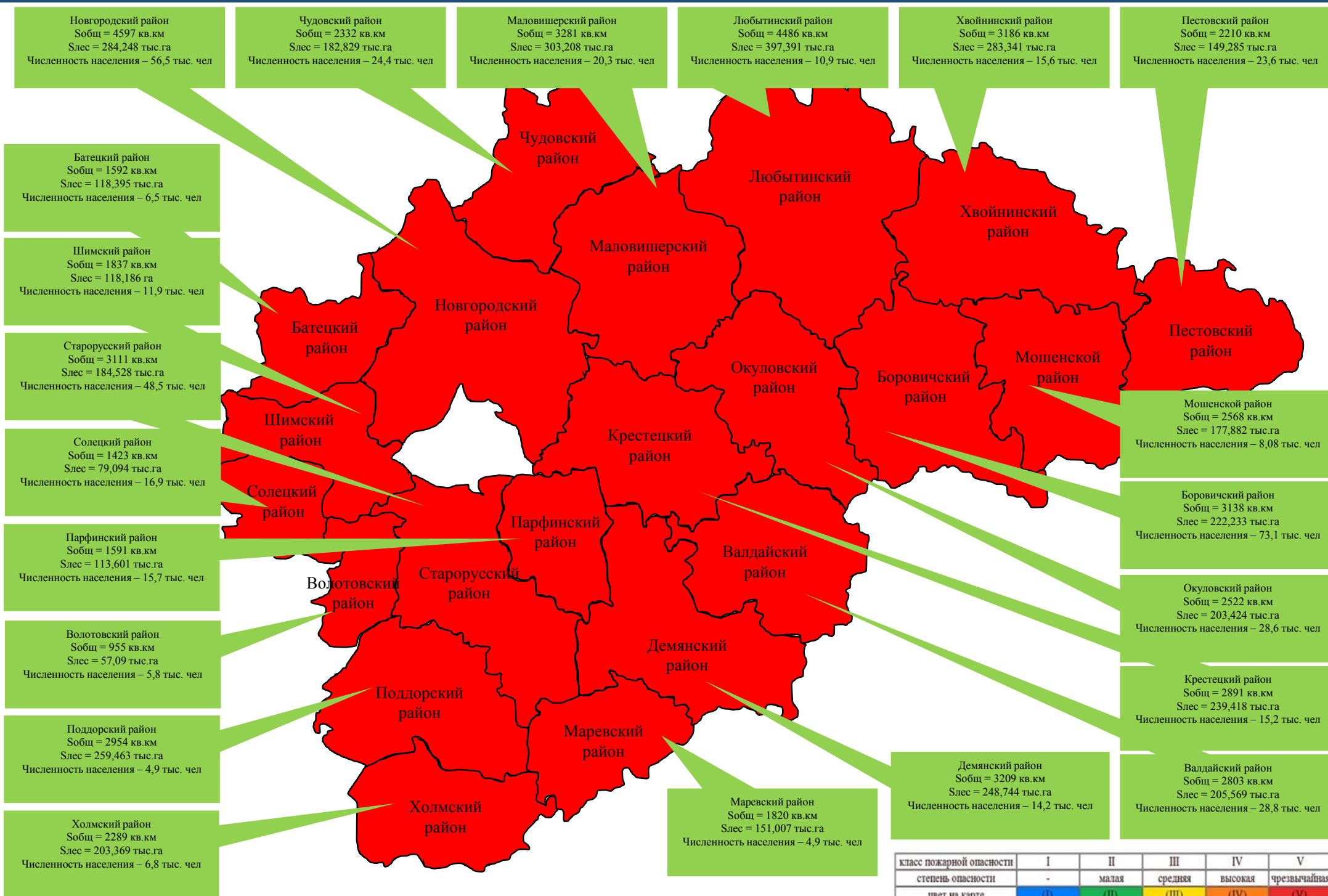
ПРОГНОЗ ТЕМПЕРАТУРЫ ВОЗДУХА НА ТЕРРИТОРИИ НОВГОРОДСКОЙ ОБЛАСТИ (на 24.06.2021)



ПРОГНОЗ ВЕТРОВОЙ НАГРУЗКИ НА ТЕРРИТОРИИ НОВГОРОДСКОЙ ОБЛАСТИ (на 24.06.2021)

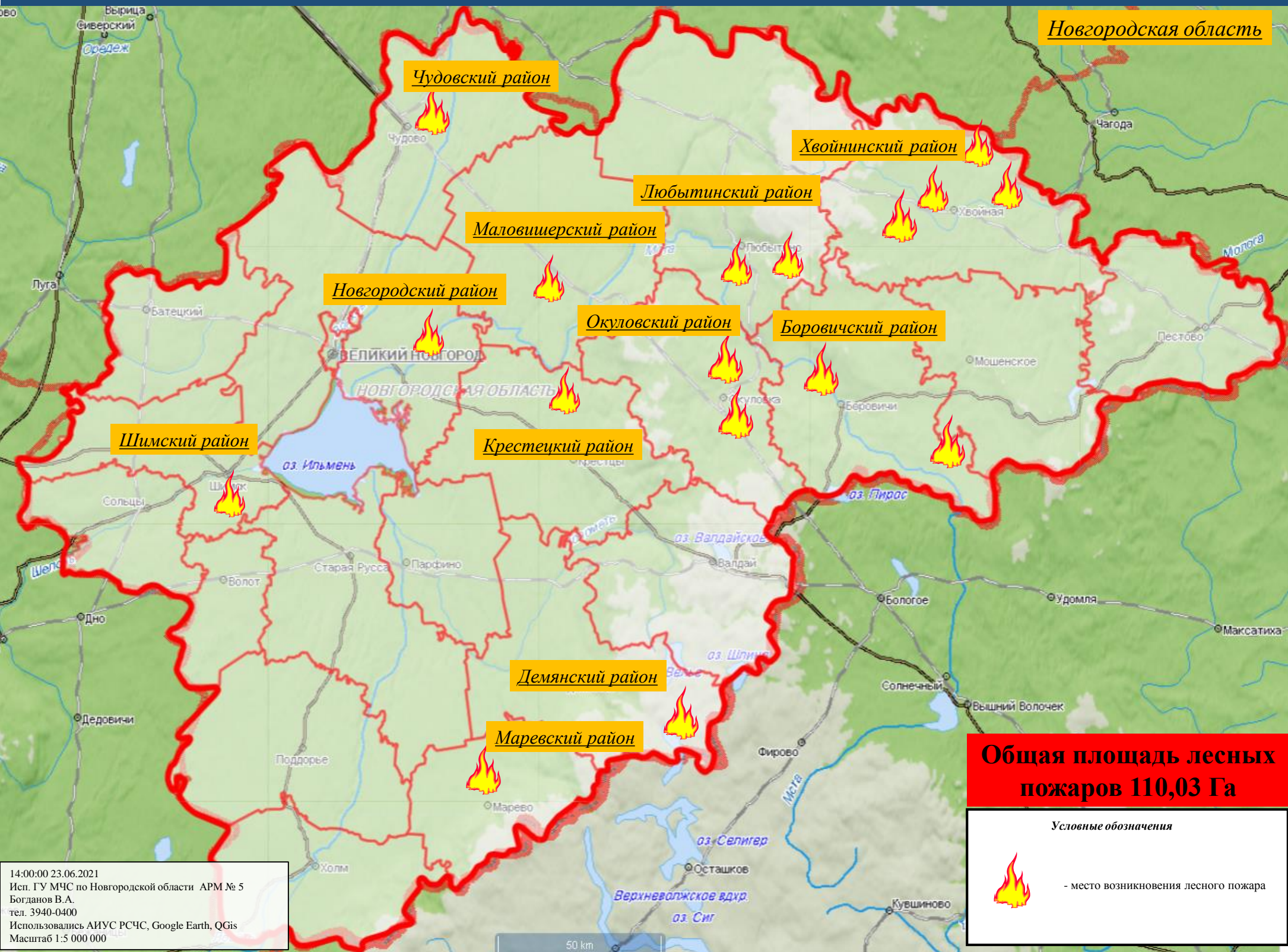


Прогноз рисков возникновения ЧС, связанных с возникновением лесных и торфяных пожаров, на территории Новгородской области (по состоянию на 24.06.2021)



класс пожарной опасности	I	II	III	IV	V
степень опасности	-	малая	средняя	высокая	чрезвычайная
цвет на карте	(I)	(II)	(III)	(IV)	(V)

ИНФОРМАЦИОННЫЕ МАТЕРИАЛЫ ПО ЛЕСНЫМ ПОЖАРАМ
НА ТЕРРИТОРИИ НОВГОРОДСКОЙ ОБЛАСТИ ВОЗНИКШИМ В 2021 г.



Новгородская область

Чудовский район

Хвойнинский район

Любытинский район

Маловишерский район

Новгородский район

Окуловский район

Боровичский район

Шимский район

Крестецкий район

Демянский район

Маревский район

Общая площадь лесных пожаров 110,03 Га

Условные обозначения

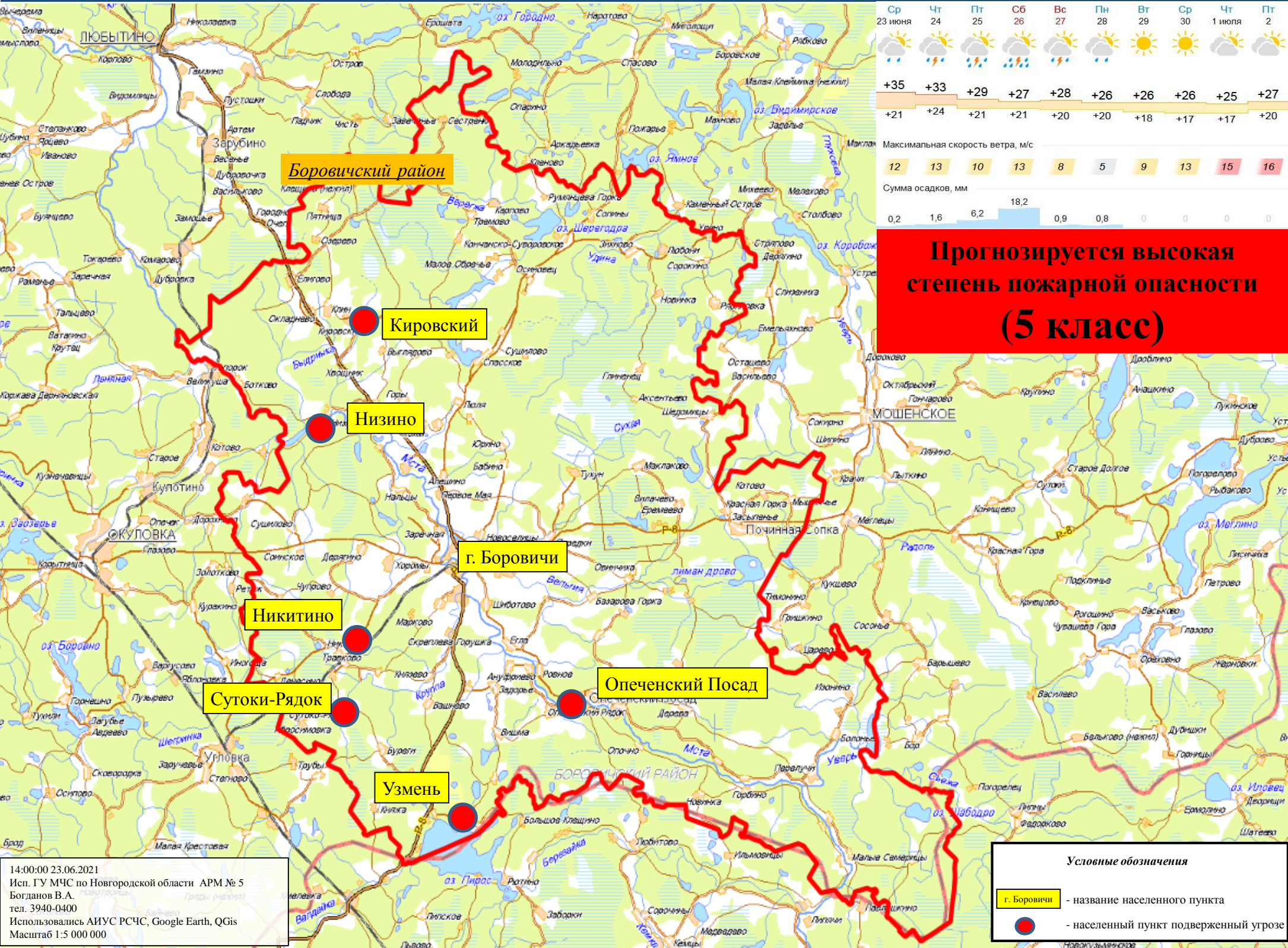


- место возникновения лесного пожара

14:00:00 23.06.2021
Исп. ГУ МЧС по Новгородской области АРМ № 5
Богданов В.А.
тел. 3940-0400
Использовались АИУС РСЧС, Google Earth, QGIS
Масштаб 1:5 000 000

50 km

ИНФОРМАЦИОННЫЕ МАТЕРИАЛЫ ПО НАСЕЛЕННЫМ ПУНКТАМ РАСПОЛОЖЕННЫМ В ЗОНЕ ПОТЕНЦИАЛЬНОГО ВОЗДЕЙСТВИЯ ПРИРОДНЫХ ПОЖАРОВ НА ТЕРРИТОРИИ БОРОВИЧСКОГО РАЙОНА



Ср	Чт	Пт	Сб	Вс	Пн	Вт	Ср	Чт	Пт
23 июня	24	25	26	27	28	29	30	1 июля	2
+35	+33	+29	+27	+28	+26	+26	+26	+25	+27
+21	+24	+21	+21	+20	+20	+18	+17	+17	+20
Максимальная скорость ветра, м/с									
12	13	10	13	8	5	9	13	15	16
Сумма осадков, мм									
0,2	1,6	6,2	18,2	0,9	0,8	0	0	0	0

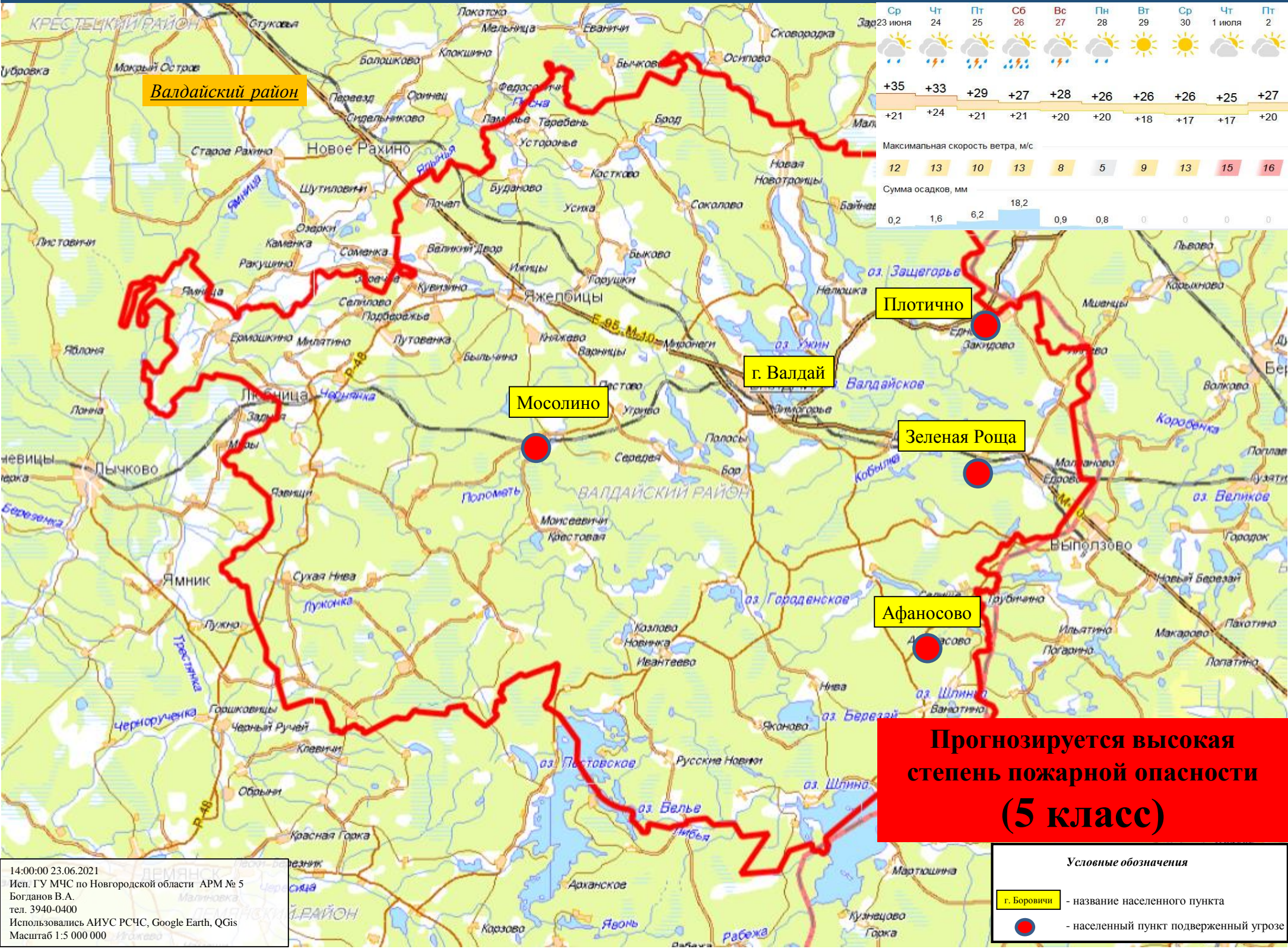
Прогнозируется высокая степень пожарной опасности (5 класс)

14:00:00 23.06.2021
 Исп. ГУ МЧС по Новгородской области АРМ № 5
 Богданов В.А.
 тел. 3940-0400
 Использовались АИУС РСЧС, Google Earth, QGIS
 Масштаб 1:5 000 000

Условные обозначения

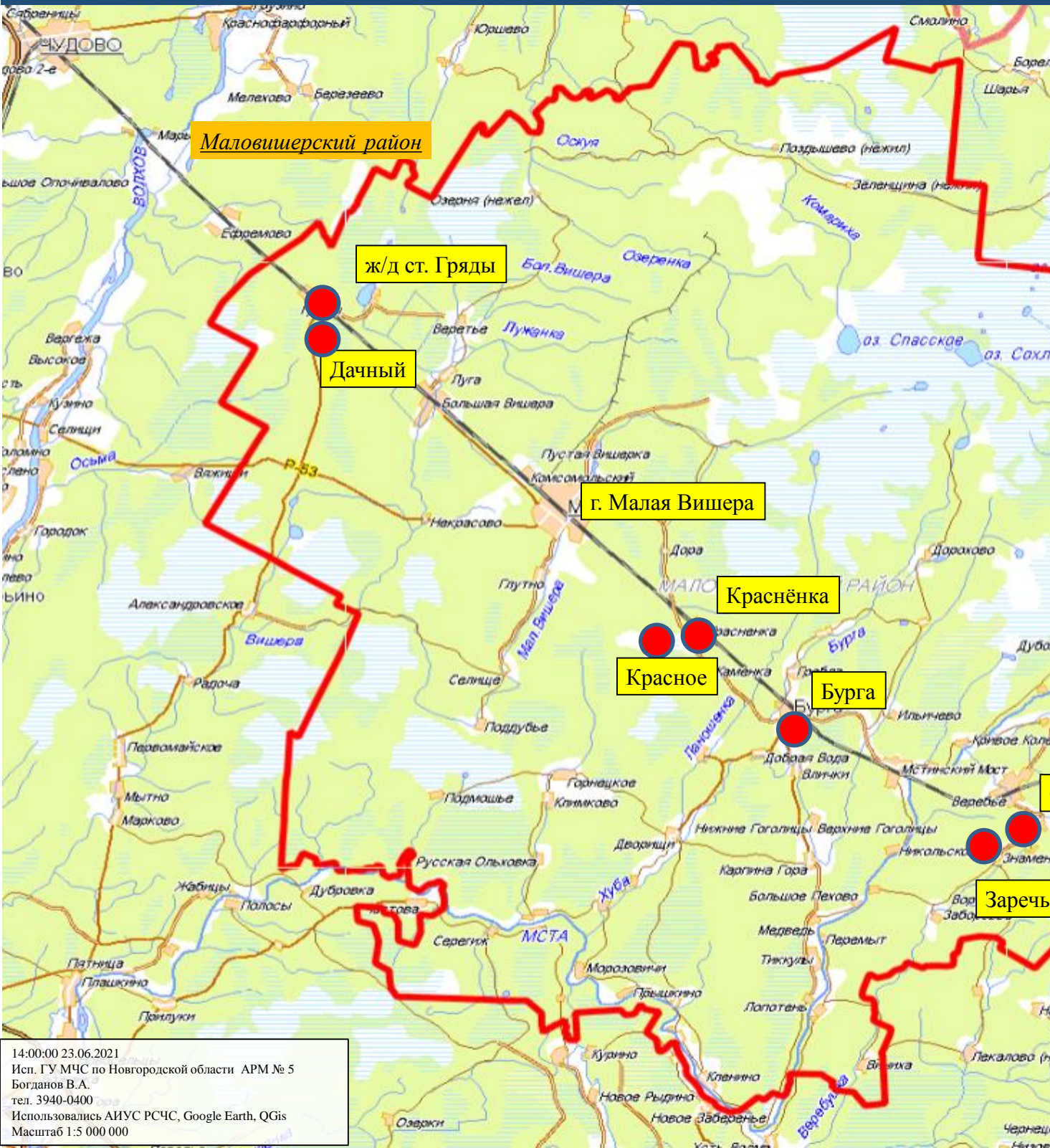
- г. Боровичи - название населенного пункта
- населенный пункт подверженный угрозе

ИНФОРМАЦИОННЫЕ МАТЕРИАЛЫ ПО НАСЕЛЕННЫМ ПУНКТАМ РАСПОЛОЖЕННЫМ В ЗОНЕ ПОТЕНЦИАЛЬНОГО ВОЗДЕЙСТВИЯ ПРИРОДНЫХ ПОЖАРОВ НА ТЕРРИТОРИИ ВАЛДАЙСКОГО РАЙОНА



Прогнозируется высокая степень пожарной опасности (5 класс)

ИНФОРМАЦИОННЫЕ МАТЕРИАЛЫ ПО НАСЕЛЕННЫМ ПУНКТАМ РАСПОЛОЖЕННЫМ В ЗОНЕ ПОТЕНЦИАЛЬНОГО ВОЗДЕЙСТВИЯ ПРИРОДНЫХ ПОЖАРОВ НА ТЕРРИТОРИИ МАЛОВИШЕРСКОГО РАЙОНА



Ср	Чт	Пт	Сб	Вс	Пн	Вт	Ср	Чт	Пт
23 июня	24	25	26	27	28	29	30	1 июля	2
+35	+33	+29	+27	+28	+26	+26	+26	+25	+27
+21	+24	+21	+21	+20	+20	+18	+17	+17	+20
Максимальная скорость ветра, м/с									
12	13	10	13	8	5	9	13	15	16
Сумма осадков, мм									
0,2	1,6	6,2	18,2	0,9	0,8	0	0	0	0

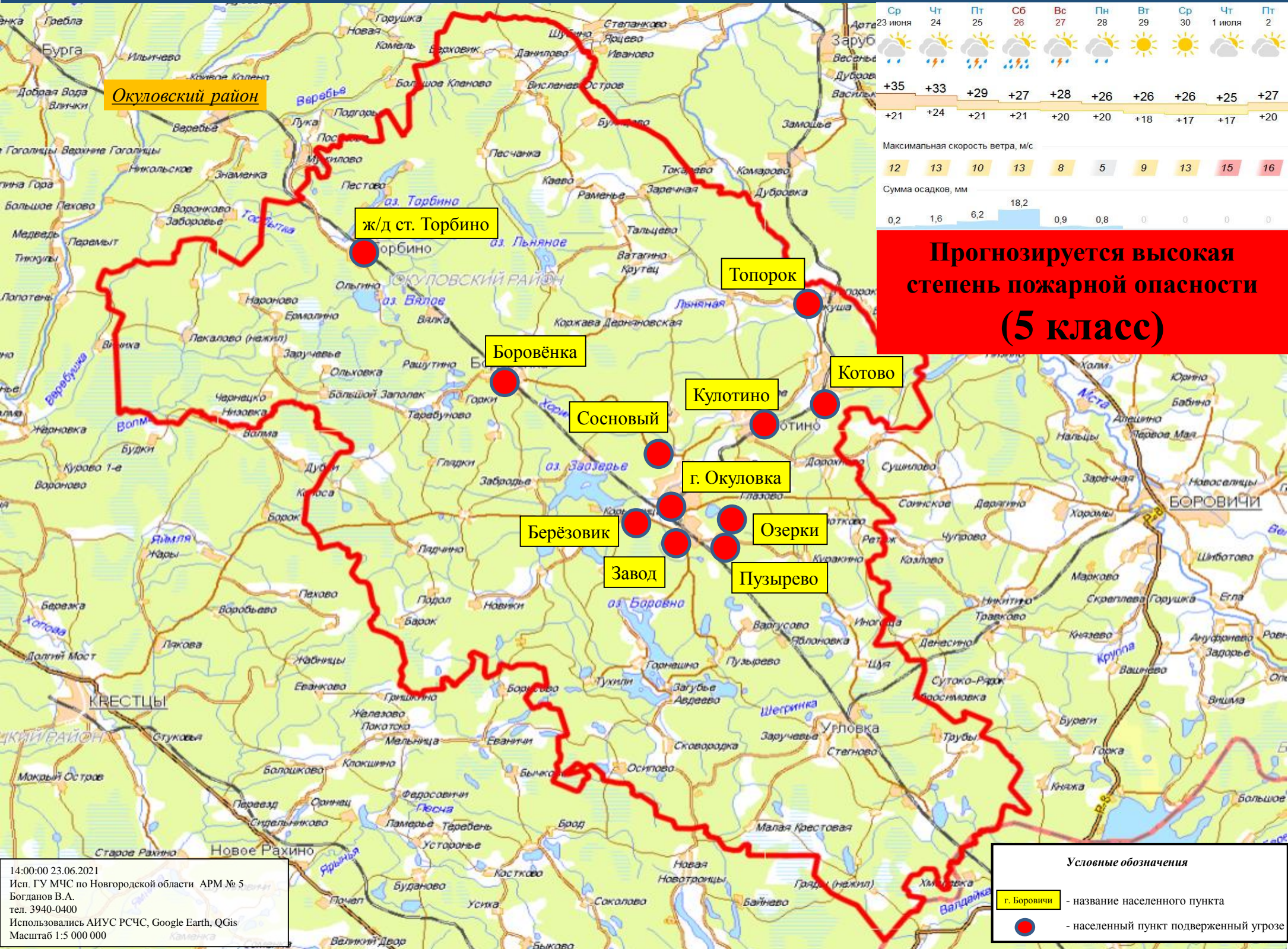
Прогнозируется высокая степень пожарной опасности (5 класс)

14:00:00 23.06.2021
 Исп. ГУ МЧС по Новгородской области АРМ № 5
 Богданов В.А.
 тел. 3940-0400
 Использовались АИУС РСЧС, Google Earth, QGIS
 Масштаб 1:5 000 000

Условные обозначения

- г. Боровичи - название населенного пункта
- населенный пункт подверженный угрозе

ИНФОРМАЦИОННЫЕ МАТЕРИАЛЫ ПО НАСЕЛЕННЫМ ПУНКТАМ РАСПОЛОЖЕННЫМ В ЗОНЕ ПОТЕНЦИАЛЬНОГО ВОЗДЕЙСТВИЯ ПРИРОДНЫХ ПОЖАРОВ НА ТЕРРИТОРИИ ОКУЛОВСКОГО РАЙОНА



Ср	Чт	Пт	Сб	Вс	Пн	Вт	Ср	Чт	Пт
23 июня	24	25	26	27	28	29	30	1 июля	2
+35	+33	+29	+27	+28	+26	+26	+26	+25	+27
+21	+24	+21	+21	+20	+20	+18	+17	+17	+20
Максимальная скорость ветра, м/с									
12	13	10	13	8	5	9	13	15	16
Сумма осадков, мм									
0,2	1,6	6,2	18,2	0,9	0,8	0	0	0	0

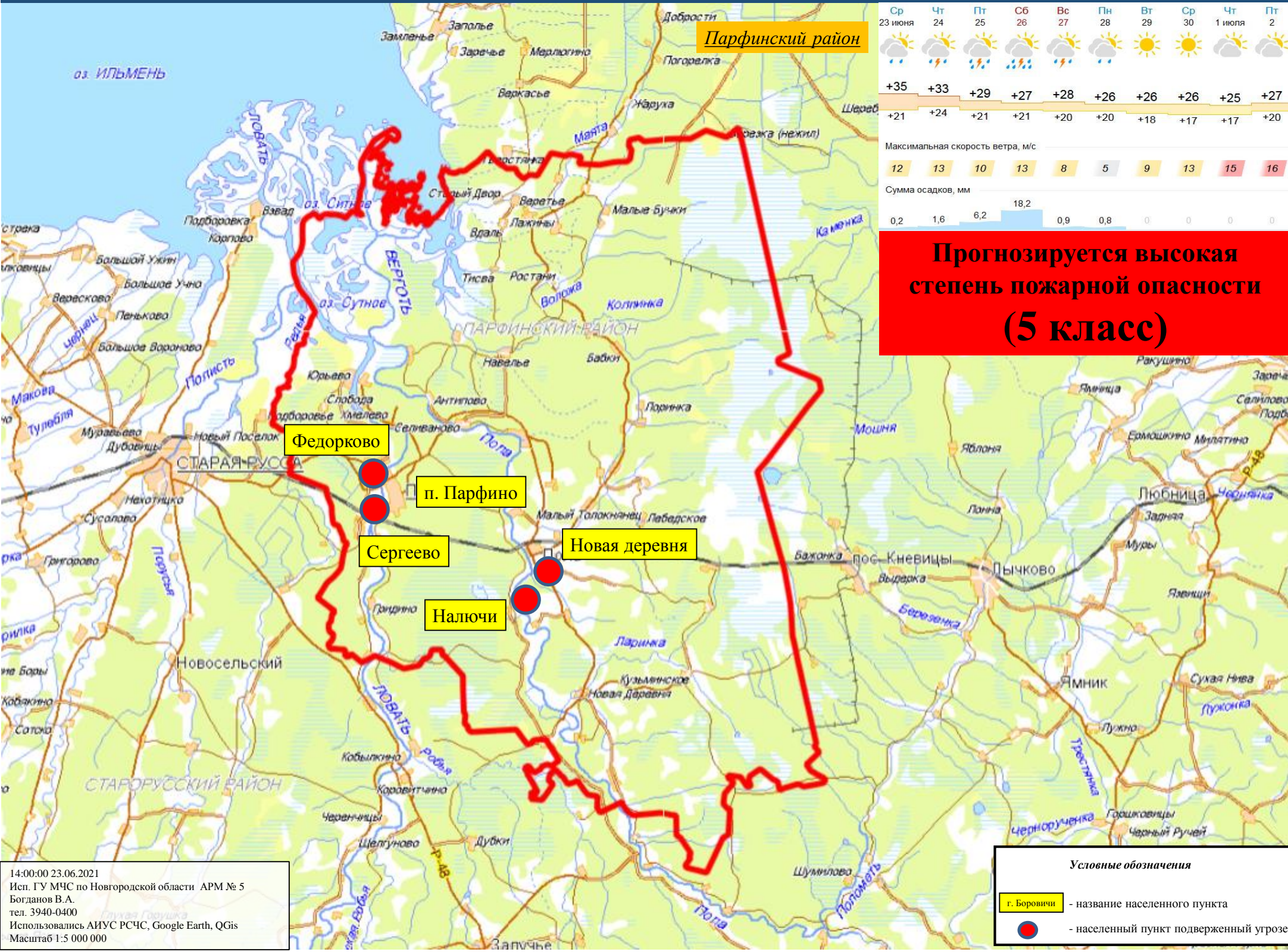
Прогнозируется высокая степень пожарной опасности (5 класс)

14:00:00 23.06.2021
 Исп. ГУ МЧС по Новгородской области АРМ № 5
 Богданов В.А.
 тел. 3940-0400
 Использовались АИУС РСЧС, Google Earth, QGIS
 Масштаб 1:5 000 000

Условные обозначения

- г. Боровичи - название населенного пункта
- населенный пункт подверженный угрозе

ИНФОРМАЦИОННЫЕ МАТЕРИАЛЫ ПО НАСЕЛЕННЫМ ПУНКТАМ РАСПОЛОЖЕННЫМ В ЗОНЕ ПОТЕНЦИАЛЬНОГО ВОЗДЕЙСТВИЯ ПРИРОДНЫХ ПОЖАРОВ НА ТЕРРИТОРИИ ПАРФИНСКОГО РАЙОНА



14:00:00 23.06.2021
 Исп. ГУ МЧС по Новгородской области АРМ № 5
 Богданов В.А.
 тел. 3940-0400
 Использовались АИУС РСЧС, Google Earth, QGIS
 Масштаб 1:5 000 000

Условные обозначения

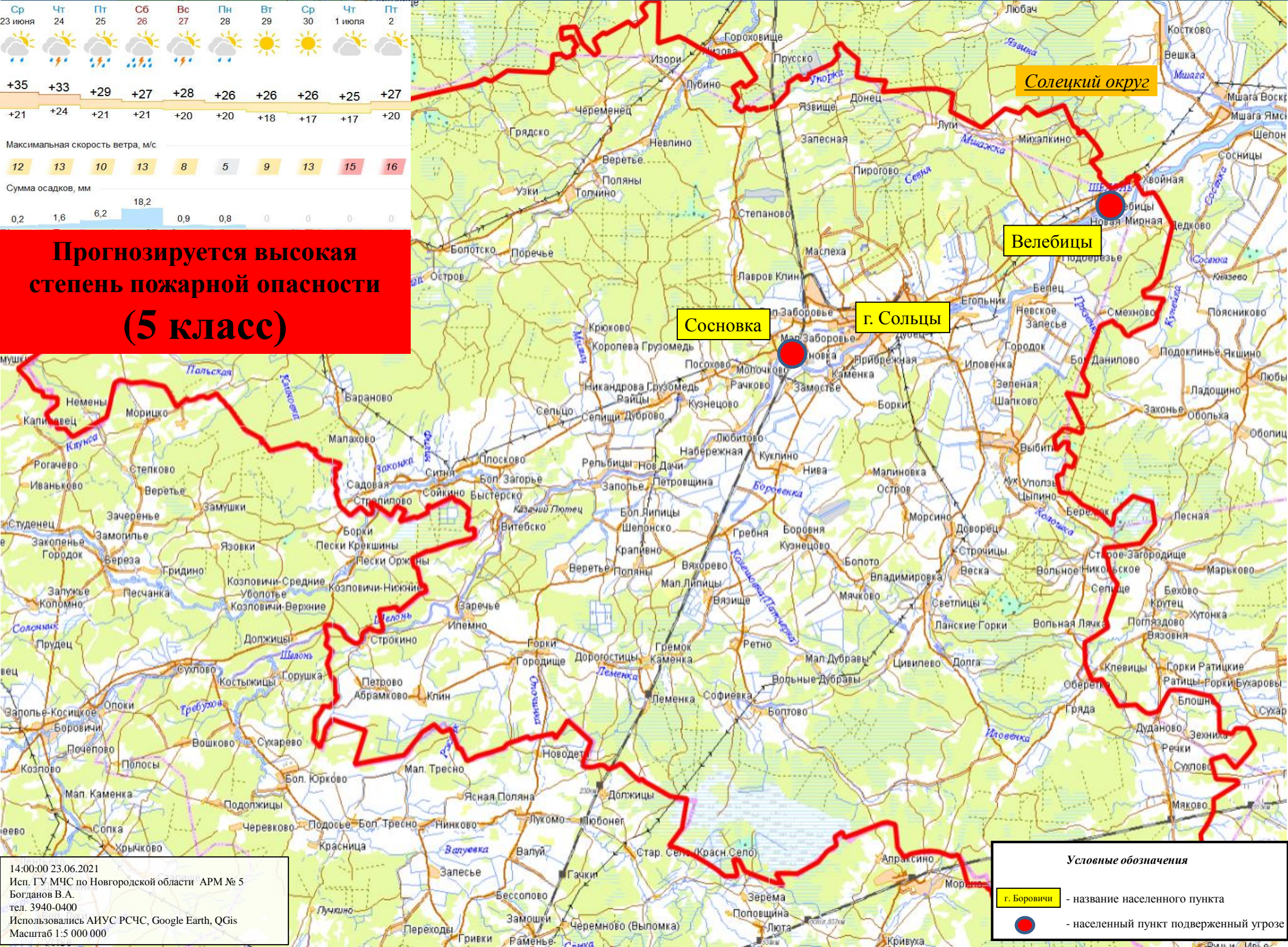
г. Боровичи - название населенного пункта

- населенный пункт подверженный угрозе

ИНФОРМАЦИОННЫЕ МАТЕРИАЛЫ ПО НАСЕЛЕННЫМ ПУНКТАМ РАСПОЛОЖЕННЫМ В ЗОНЕ ПОТЕНЦИАЛЬНОГО ВОЗДЕЙСТВИЯ ПРИРОДНЫХ ПОЖАРОВ НА ТЕРРИТОРИИ СОЛЕЦКОГО ОКРУГА

Ср 23 июня	Чт 24	Пт 25	Сб 26	Вс 27	Пн 28	Вт 29	Ср 30	Чт 1 июля	Пт 2
+35	+33	+29	+27	+28	+26	+26	+26	+25	+27
+21	+24	+21	+21	+20	+20	+18	+17	+17	+20
Максимальная скорость ветра, м/с									
12	13	10	13	8	5	9	13	15	16
Сумма осадков, мм									
0,2	1,6	6,2	18,2	0,9	0,8	0	0	0	0

Прогнозируется высокая степень пожарной опасности (5 класс)

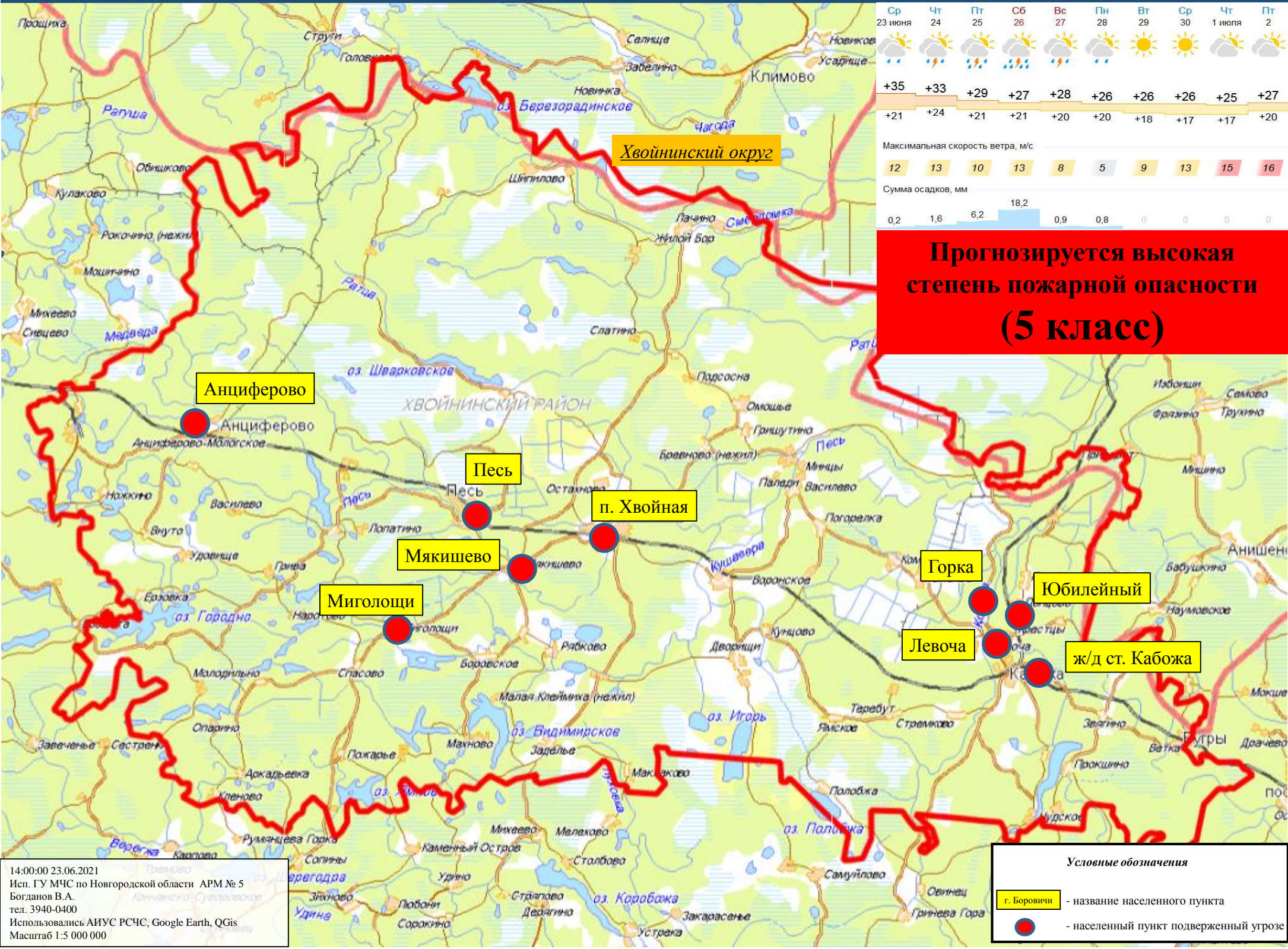


Условные обозначения

- г. Боровичи - название населенного пункта
- населенный пункт подверженный угрозе

14:00:00 23.06.2021
 Исп. ГУ МЧС по Новгородской области АРМ № 5
 Богданов В.А.
 тел. 3940-0400
 Использовались АИУС РСЧС, Google Earth, QGIS
 Масштаб 1:5 000 000

ИНФОРМАЦИОННЫЕ МАТЕРИАЛЫ ПО НАСЕЛЕННЫМ ПУНКТАМ РАСПОЛОЖЕННЫМ В ЗОНЕ ПОТЕНЦИАЛЬНОГО ВОЗДЕЙСТВИЯ ПРИРОДНЫХ ПОЖАРОВ НА ТЕРРИТОРИИ ХВОЙНИНСКОГО ОКРУГА



Ср 23 июня	Чт 24	Пт 25	Сб 26	Вс 27	Пн 28	Вт 29	Ср 30	Чт 1 июля	Пт 2
+35	+33	+29	+27	+28	+26	+26	+26	+25	+27
+21	+24	+21	+21	+20	+20	+18	+17	+17	+20
Максимальная скорость ветра, м/с									
12	13	10	13	8	5	9	13	15	16
Сумма осадков, мм									
0,2	1,6	6,2	18,2	0,9	0,8	0	0	0	0

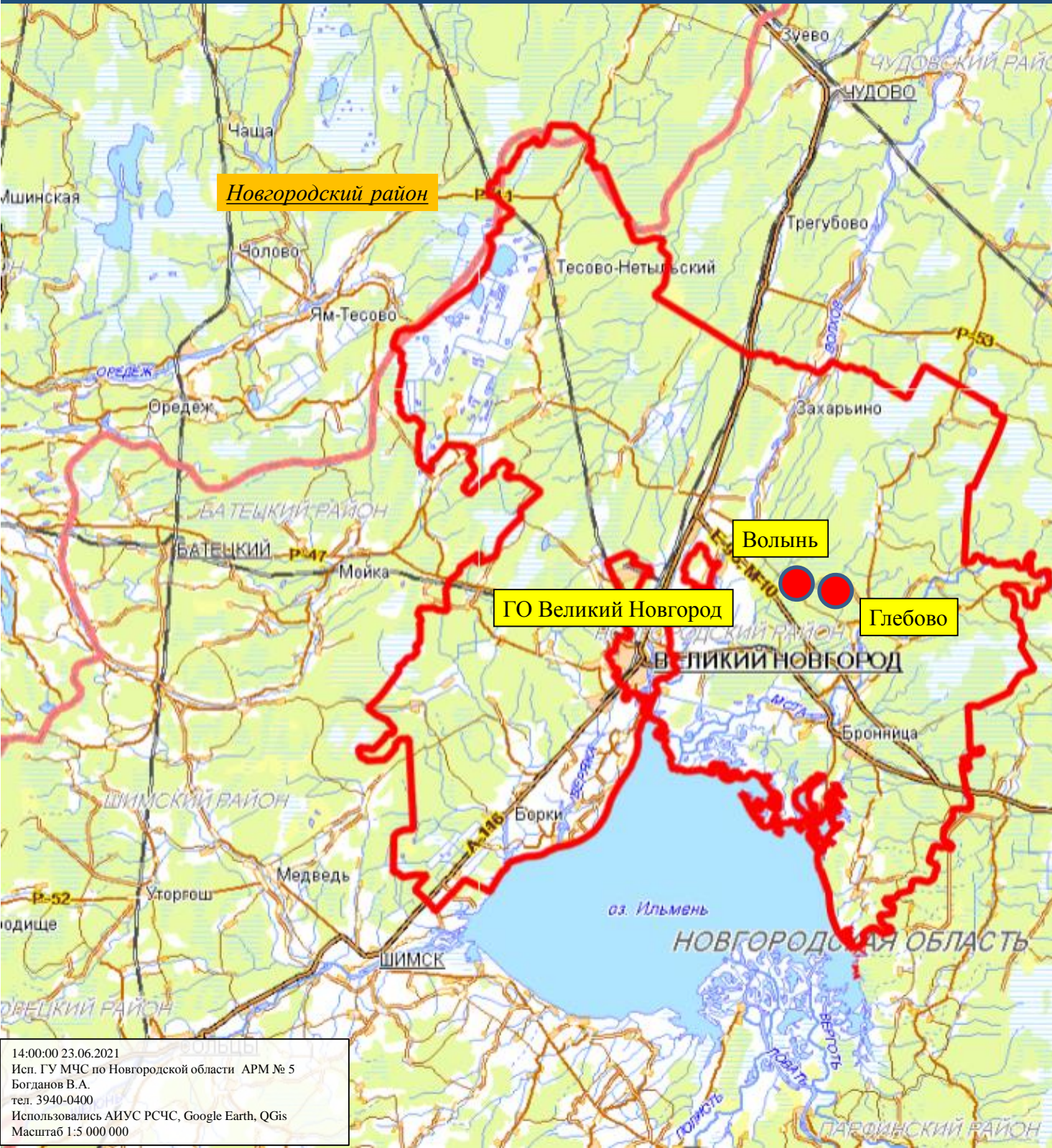
Прогнозируется высокая степень пожарной опасности (5 класс)

14:00:00 23.06.2021
 Исп. ГУ МЧС по Новгородской области АРМ № 5
 Богданов В.А.
 тел. 3940-0400
 Использовались АИУС РСЧС, Google Earth, QGIS
 Масштаб 1:5 000 000

Условные обозначения

- г. Боровичи - название населенного пункта
- населенный пункт подверженный угрозе

ИНФОРМАЦИОННЫЕ МАТЕРИАЛЫ ПО НАСЕЛЕННЫМ ПУНКТАМ РАСПОЛОЖЕННЫМ В ЗОНЕ ПОТЕНЦИАЛЬНОГО ВОЗДЕЙСТВИЯ ПРИРОДНЫХ ПОЖАРОВ НА ТЕРРИТОРИИ НОВГОРОДСКОГО РАЙОНА



Ср	Чт	Пт	Сб	Вс	Пн	Вт	Ср	Чт	Пт
23 июня	24	25	26	27	28	29	30	1 июля	2
+35	+33	+29	+27	+28	+26	+26	+26	+25	+27
+21	+24	+21	+21	+20	+20	+18	+17	+17	+20
Максимальная скорость ветра, м/с									
12	13	10	13	8	5	9	13	15	16
Сумма осадков, мм									
0,2	1,6	6,2	18,2	0,9	0,8	0	0	0	0

Прогнозируется высокая степень пожарной опасности (5 класс)

14:00:00 23.06.2021
 Исп. ГУ МЧС по Новгородской области АРМ № 5
 Богданов В.А.
 тел. 3940-0400
 Использовались АИУС РСЧС, Google Earth, QGIS
 Масштаб 1:5 000 000

Условные обозначения

- г. Боровичи - название населенного пункта
- населенный пункт подверженный угрозе