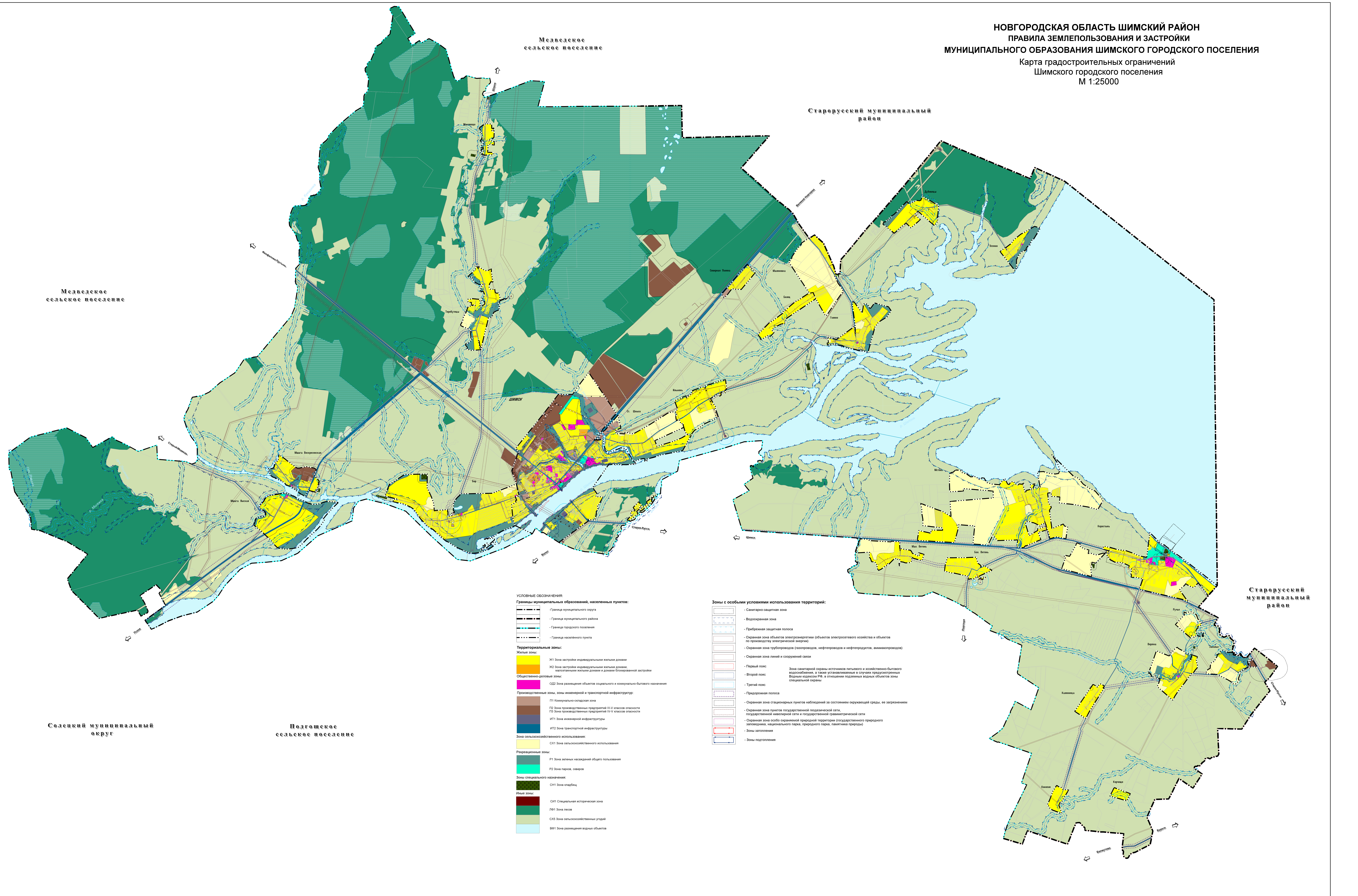


НОВГОРОДСКАЯ ОБЛАСТЬ ШИМСКИЙ РАЙОН
ПРАВИЛА ЗЕМЛЕПОЛЬЗОВАНИЯ И ЗАСТРОЙКИ
МУНИЦИПАЛЬНОГО ОБРАЗОВАНИЯ ШИМСКОГО ГОРОДСКОГО ПОСЕЛЕНИЯ
 Карта градостроительных ограничений
 Шимского городского поселения
 М 1:25000



- УСЛОВНЫЕ ОБОЗНАЧЕНИЯ:**
- Границы муниципальных образований, населенных пунктов:**
- - - - - Граница муниципального округа
 - - - - - Граница муниципального района
 - - - - - Граница городского поселения
 - - - - - Граница населенного пункта
- Территориальные зоны:**
- Жилые зоны:**
- Ж1 Зона застройки индивидуальными жилыми домами
 - Ж2 Зона застройки индивидуальными жилыми домами, многоквартирными жилыми домами и долями в многоквартирных домах
- Общественно-деловые зоны:**
- ОД2 Зона размещения объектов социального и коммунально-бытового назначения
- Проводственные зоны, зоны инженерной и транспортной инфраструктуры:**
- П1 Коммунально-складовая зона
 - П2 Зона производственных предприятий II-V классов опасности
 - П3 Зона производственных предприятий IV-VI классов опасности
 - ИТ1 Зона инженерной инфраструктуры
 - ИТ2 Зона транспортной инфраструктуры
- Зона сельскохозяйственного использования:**
- СХ1 Зона сельскохозяйственного использования
- Рекреационные зоны:**
- Р1 Зона зеленых насаждений общего пользования
 - Р2 Зона парка, сквера
- Зоны специального назначения:**
- СН1 Зона кладбища
- Иные зоны:**
- СИ1 Специальная историческая зона
 - ЛБ1 Зона лесов
 - СХ5 Зона сельскохозяйственных угодий
 - ВВ1 Зона размещения водных объектов

- Зоны с особыми условиями использования территорий:**
- Санитарно-защитная зона
 - Водоохранная зона
 - Прибрежная защитная полоса
 - Охранная зона объектов электроэнергетики (объектов электросетевого хозяйства и объектов по производству электрической энергии)
 - Охранная зона трубопроводов (газопроводов, нефтепроводов и нефтепродуктов, аммиакопроводов)
 - Охранная зона линий и сооружений связи
 - Первый пояс
 - Второй пояс
 - Третий пояс
 - Придорожная полоса
 - Охранная зона стационарных пунктов наблюдения за состоянием окружающей среды, ее загрязнением
 - Охранная зона пунктов государственной геодезической сети, государственной нивелирной сети и государственной гравиметрической сети
 - Охранная зона особо охраняемой природной территории (государственного природного заповедника, национального парка, природного парка, памятника природы)
 - Зоны затопления
 - Зоны подтопления

Солецкий муниципальный округ

Подгосское сельское поселение

Медведское сельское поселение

Медведское сельское поселение

Старорусский муниципальный район

Старорусский муниципальный район