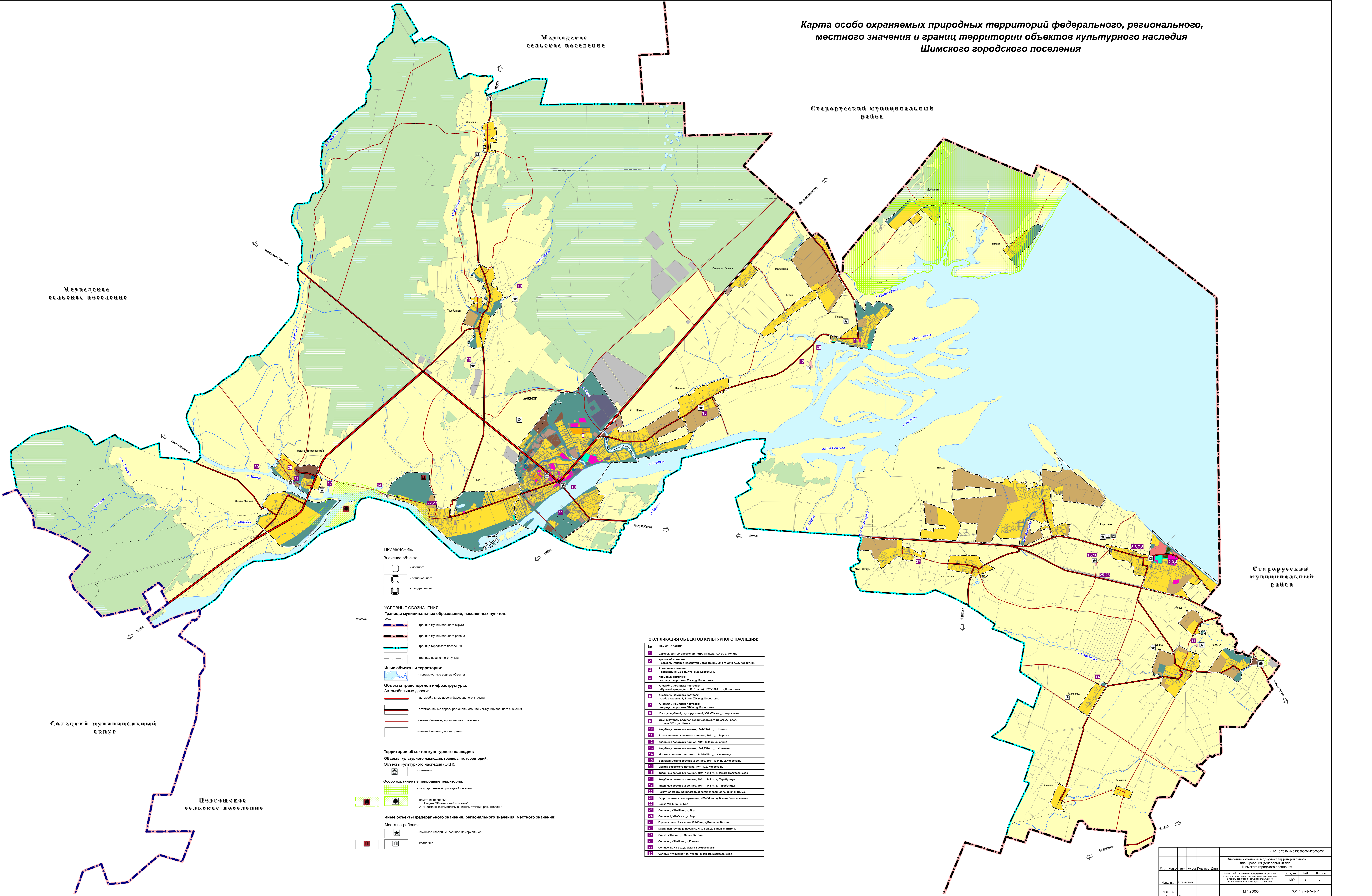


Карта особо охраняемых природных территорий федерального, регионального, местного значения и границ территории объектов культурного наследия Шимского городского поселения



ПРИМЕЧАНИЕ:

- Значение объекта:
- местного
  - регионального
  - федерального

УСЛОВНЫЕ ОБОЗНАЧЕНИЯ:

Границы муниципальных образований, населенных пунктов:

- граница муниципального округа
- граница муниципального района
- граница городского поселения
- граница населенного пункта

Иные объекты и территории:

- поворотные водные объекты

Объекты транспортной инфраструктуры:

Автомобильные дороги:

- автомобильные дороги федерального значения
- автомобильные дороги регионального или межмуниципального значения
- автомобильные дороги местного значения
- автомобильные дороги прочие

Территории объектов культурного наследия:

Объекты культурного наследия, границы их территорий:

Объекты культурного наследия (ОКН):

- населенный пункт

Особо охраняемые природные территории:

- государственный природный заказник

- заповедник
- родник "Ильинский источник"
- "Православная кладбища и некрополь в долине реки Шельцы"

Иные объекты федерального значения, регионального значения, местного значения:

Места погребения:

- военное кладбище, военное мемориальное
- кладбище

ЭКСПЛИКАЦИЯ ОБЪЕКТОВ КУЛЬТУРНОГО НАСЛЕДИЯ:

№	НАИМЕНОВАНИЕ
1	Церковь святых апостолов Петра и Павла, XIX в., д. Голени
2	Христовы колодезь
3	Христовы колодезь, Успенский Прасковин Бороздин, 28-е ст. XVII в., д. Коростель
4	Христовы колодезь, колодезь, 28-е ст. XVII в., д. Коростель
5	Христовы колодезь, колодезь и колодезь, XIX в., д. Коростель
6	Ансамбль (комплекс построек), колодезь колодезь, в. Сельцы, 1828-1829 гг., д. Коростель
7	Ансамбль (комплекс построек), колодезь колодезь, в. Сельцы, 1828-1829 гг., д. Коростель
8	Ансамбль (комплекс построек), колодезь колодезь, в. Сельцы, 1828-1829 гг., д. Коростель
9	Парк усадьбы, сад Фрутазов, XVIII-XIX вв., д. Коростель
10	Дом в имении барона Грора Савицкого Сергея А. Грора, 1828-1829 гг., д. Шельцы
11	Кладбище советских воинов, 1941-1944 гг., д. Шельцы
12	Кладбище советских воинов, 1941-1944 гг., д. Шельцы
13	Кладбище советских воинов, 1941-1944 гг., д. Шельцы
14	Кладбище советских воинов, 1941-1944 гг., д. Шельцы
15	Кладбище советских воинов, 1941-1944 гг., д. Шельцы
16	Кладбище советских воинов, 1941-1944 гг., д. Шельцы
17	Кладбище советских воинов, 1941-1944 гг., д. Шельцы
18	Кладбище советских воинов, 1941-1944 гг., д. Шельцы
19	Кладбище советских воинов, 1941-1944 гг., д. Шельцы
20	Кладбище советских воинов, 1941-1944 гг., д. Шельцы
21	Гидротехническое сооружение, XIX-XV вв., д. Малага Вознесенская
22	Сельцы XVIII в., д. Бир
23	Сельцы XVIII в., д. Бир
24	Сельцы XVIII в., д. Бир
25	Крутые впадины (ландшафт), XVIII в., д. Битовский Восток
26	Крутые впадины (ландшафт), XVIII в., д. Битовский Восток
27	Сельцы XVIII в., д. Малага Восток
28	Сельцы XVIII в., д. Малага Восток
29	Сельцы XVIII в., д. Малага Восток
30	Сельцы XVIII в., д. Малага Восток

Изм.	Код	Дис.	№ док.	Подпись	Дата
Исполнит.	Станислав				
Наимпр.	Утв.	Муромов			

№ 26.10.2020 № 014030001420000054

Внесение изменений в документ территориального планирования (генеральный план) Шимского городского поселения

Масштаб: М 1:25000

ООО "Трайдифр"