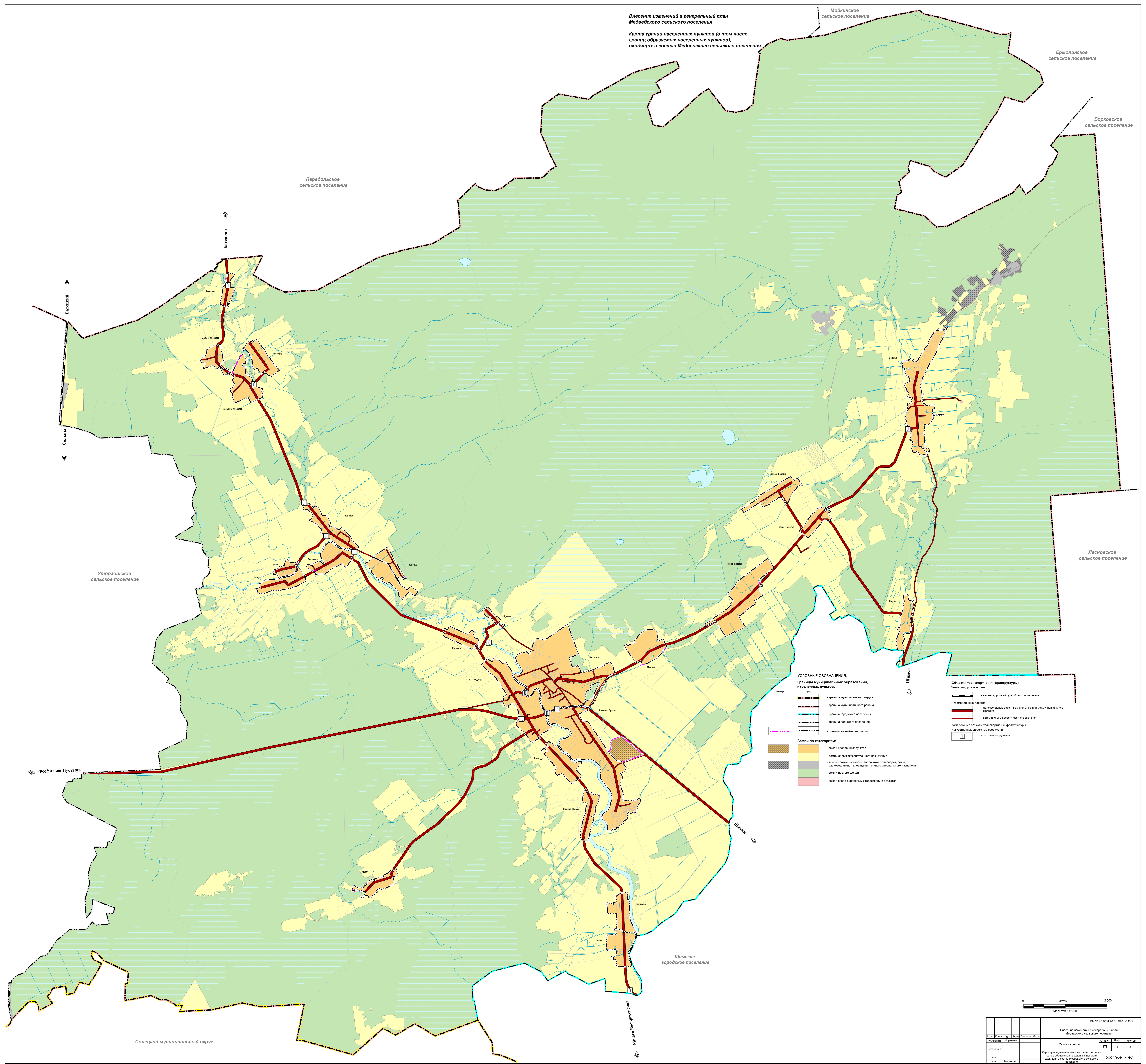
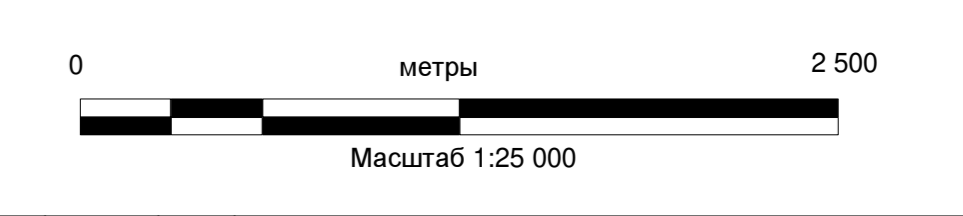


**Внесение изменений в генеральный план
Медведского сельского поселения**
Карта границ населенных пунктов (в том числе
границ образуемых населенных пунктов),
входящих в состав Медведского сельского поселения



- УСЛОВНЫЕ ОБОЗНАЧЕНИЯ:**
- Границы муниципальных образований, населенных пунктов:**
- граница территориального округа
 - граница территориального района
 - граница городского поселения
 - граница сельского поселения
 - граница населенного пункта
- Земли по категориям:**
- земли населенных пунктов
 - земли сельскохозяйственного назначения
 - земли промышленности, энергетики, транспорта, связи, радиотелевизионной, телевидения и радио специального назначения
 - земли лесного фонда
 - земли особо охраняемых территорий и объектов

- Объекты транспортной инфраструктуры:**
- Железнодорожные пути:**
- железнодорожный путь общего пользования
- Автомобильные дороги:**
- автомобильные дороги регионального или межмуниципального уровня
 - автомобильные дороги местного значения
- Климатические объекты транспортной инфраструктуры:**
- дорожные знаки
 - дорожные сооружения



		М.П. №03-14881 от 19 мая 2022 г.	
		Внесение изменений в генеральный план Медведского сельского поселения	
Исполнитель	Исполнитель	Состав	Лист
Иванов	Иванов	П.1	3
Инициалы		Карта границ населенных пунктов в территории образованных населенных пунктов, входящих в состав Медведского сельского поселения	
И.И.	И.И.	ООО "УАР-Инф"	