

## АДМИНИСТРАЦИЯ ШИМСКОГО МУНИЦИПАЛЬНОГО РАЙОНА

### ПОСТАНОВЛЕНИЕ

от 22.12.2022 № 1507

р.п. Шимск

#### Об установлении публичного сервитута

В соответствии с Земельным кодексом Российской Федерации, Федеральными законами от 25 октября 2001 года № 137-ФЗ «О введении в действие Земельного кодекса Российской Федерации», от 06 октября 2003 года № 131-ФЗ «Об общих принципах организации местного самоуправления в Российской Федерации», приказом министерства экономического развития Российской Федерации от 10.10.2018 «Об утверждении требований к форме ходатайства об установлении публичного сервитута, содержанию обоснования необходимости установления публичного сервитута», Уставом муниципального образования Шимского муниципальный район, на основании ходатайства от 28.11.2022 Публичного акционерного общества «Россети Северо-Запад» (ИНН 782509835920, ОГРН 1047855175785) и схему расположения границ публичного сервитута на кадастровом плане территории, Администрация Шимского муниципального района **ПОСТАНОВЛЯЕТ:**

1. Установить в пользу публичного акционерного общества «Россети Северо-Запад» публичный сервитут площадью 7274 кв. м:

на землях, государственная собственность на которые не разграничена в кадастровых кварталах 53:21:0020301; 53:21:0020302; 53:21:0021201 и на частях земельных участков с кадастровыми номерами 53:21:0000000:273, 53:21:0020301:15, 53:21:0020301:16, 53:21:0020301:17, 53:21:0020301:18, 53:21:0020301:25, 53:21:0020301:26, 53:21:0020301:65, 53:21:0020301:136, 53:21:0020301:260, 53:21:0020302:1, 53:21:0020302:2, 53:21:0020302:7, 53:21:0020302:19, 53:21:0020302:23, 53:21:0020302:25, 53:21:0020302:26, 53:21:0020302:27, 53:21:0020302:34, 53:21:0020302:46, 53:21:0020302:157, 53:21:0020302:158 для размещения и эксплуатации объекта электросетевого хозяйства «ВЛ-0,4кВ Л-1 от КТП «М.Витонь-1» (далее – публичный сервитут) и утвердить границу публичного сервитута согласно Приложению к настоящему постановлению.

1.1. Цель установления публичного сервитута: в соответствии с пунктом 1 части 39.37 Земельного кодекса Российской Федерации, пунктом 3 статьи 3.6 Федерального закона от 25 октября 2001 года № 137-ФЗ «О введении в действие Земельного кодекса Российской Федерации».

1.2. Срок публичного сервитута - 49 (сорок девять) лет.

1.3. Порядок установления зон с особыми условиями использования территорий и содержание ограничений прав на земельные участки в границах таких зон установлен постановлением Правительства Российской Федерации от 24.02.2009 № 160 «О порядке установления охранных зон объектов электросетевого хозяйства и особых условий использования земельных участков, расположенных в границах таких зон».

1.4. Плата за публичный сервитут на основании пунктов 3, 4 статьи 3.6 Федерального закона от 25 октября 2001 года № 137-ФЗ «О введении в действие Земельного кодекса Российской Федерации» не устанавливается.

1.5. Возмещение правообладателю земельного участка убытков, причиненных осуществлением сервитута, осуществляется в порядке, предусмотренным действующим законодательством Российской Федерации.

1.6. Публичному акционерному обществу «Россети Северо-Запад» (ИНН 782509835920, ОГРН 1047855175785) привести земельный участок в состояние, пригодное для его использования в соответствии с разрешенным использованием, в срок не позднее, чем три месяца после завершения строительства, капитального или текущего ремонта, реконструкции, эксплуатации, консервации, сноса инженерного сооружения, для размещения которого был установлен публичный сервитут.

2. Комитету по управлению муниципальным имуществом и экономике Администрации Шимского муниципального района в течении пяти рабочих дней со дня принятия настоящего постановления направить копию настоящего постановления с приложением утвержденной схемы расположения границ публичного сервитута:

2.1. Правообладателям или арендаторам земельных участков, в отношении которых принято решение об установлении публичного сервитута;

2.2. В Управление Федеральной службы государственной регистрации, кадастра и картографии по Новгородской области;

2.3. Публичному акционерному обществу «Россети Северо-Запад» (ИНН 782509835920, ОГРН 1047855175785), а также сведения о лицах, являющихся правообладателями (арендаторами) земельных участков, сведения о лицах, подавших заявления об учете их прав (обременений прав) на земельные участки, способах связи с ними, копии документов, подтверждающих права указанных лиц на земельные участки.

3. Опубликовать настоящее постановление в приложении к газете «Шимские Вести» «Официальный вестник», разместить на официальном сайте Администрации Шимского муниципального района в информационно-телекоммуникационной сети «Интернет» (шимский.рф).

**Заместитель  
Главы администрации-  
председатель комитета по  
управлению муниципальным  
имуществом и экономике**

**О.В. Архипкова**

Утверждена  
 постановлением Администрации  
 муниципального района  
 от 22.12.2022 № 1507

Система координат МСК-53, зона 1			
Метод определения координат характерных точек границ - метод аналитический			
Площадь публичного сервитута 7 274 кв. м.			
Обозначение характерных точек границы	Координаты, м		Средняя квадратическая погрешность определения координат характерных точек границ
	X, м	Y, м	
5668			
1	540 301,44	1 331 418,35	0,1
2	540 302,32	1 331 438,00	0,1
3	540 312,95	1 331 432,71	0,1
4	540 314,74	1 331 436,30	0,1
5	540 303,43	1 331 441,92	0,1
6	540 316,72	1 331 461,01	0,1
7	540 333,57	1 331 483,62	0,1
8	540 348,73	1 331 478,60	0,1
9	540 349,99	1 331 482,40	0,1
10	540 336,08	1 331 487,00	0,1
11	540 374,40	1 331 538,76	0,1
12	540 386,04	1 331 529,34	0,1
13	540 388,55	1 331 532,44	0,1
14	540 376,78	1 331 541,98	0,1
15	540 405,90	1 331 580,98	0,1
16	540 494,30	1 331 456,84	0,1
17	540 525,17	1 331 432,44	0,1
18	540 527,65	1 331 435,58	0,1
19	540 497,18	1 331 459,65	0,1
20	540 408,33	1 331 584,48	0,1
21	540 416,89	1 331 599,14	0,1
22	540 422,92	1 331 581,24	0,1
23	540 426,71	1 331 582,51	0,1
24	540 419,56	1 331 603,72	0,1
25	540 431,90	1 331 624,98	0,1
26	540 443,31	1 331 617,39	0,1
27	540 445,52	1 331 620,72	0,1
28	540 433,63	1 331 628,63	0,1
29	540 446,74	1 331 666,48	0,1
30	540 472,78	1 331 680,09	0,1
31	540 470,93	1 331 683,64	0,1
32	540 448,63	1 331 671,98	0,1
33	540 471,48	1 331 737,67	0,1
34	540 487,61	1 331 736,30	0,1
35	540 487,95	1 331 740,29	0,1
36	540 472,84	1 331 741,57	0,1
37	540 485,66	1 331 778,79	0,1
38	540 498,78	1 331 767,99	0,1
39	540 501,33	1 331 771,08	0,1
40	540 487,09	1 331 782,80	0,1
41	540 498,53	1 331 812,77	0,1
42	540 514,11	1 331 805,52	0,1
43	540 515,81	1 331 809,15	0,1
44	540 499,96	1 331 816,52	0,1
45	540 528,92	1 331 892,14	0,1

46	540 528,35	1 331 930,50	0,1
47	540 544,97	1 331 945,33	0,1
48	540 542,31	1 331 948,31	0,1
49	540 528,24	1 331 935,76	0,1
50	540 527,15	1 331 995,63	0,1
51	540 542,16	1 331 994,74	0,1
52	540 542,40	1 331 998,73	0,1
53	540 530,34	1 331 999,45	0,1
54	540 540,49	1 332 007,76	0,1
55	540 534,92	1 332 008,32	0,1
56	540 527,00	1 332 001,88	0,1
57	540 526,12	1 332 032,99	0,1
58	540 529,68	1 332 033,00	0,1
59	540 529,67	1 332 037,00	0,1
60	540 526,03	1 332 036,99	0,1
61	540 525,57	1 332 071,38	0,1
62	540 529,04	1 332 072,67	0,1
63	540 528,98	1 332 076,92	0,1
64	540 525,48	1 332 075,62	0,1
65	540 524,56	1 332 110,96	0,1
66	540 528,40	1 332 112,49	0,1
67	540 528,33	1 332 116,76	0,1
68	540 524,48	1 332 115,23	0,1
69	540 523,96	1 332 149,34	0,1
70	540 527,81	1 332 149,58	0,1
71	540 527,74	1 332 153,58	0,1
72	540 523,90	1 332 153,34	0,1
73	540 523,06	1 332 210,90	0,1
74	540 526,20	1 332 210,47	0,1
75	540 525,85	1 332 214,55	0,1
76	540 523,26	1 332 214,91	0,1
77	540 524,35	1 332 223,87	0,1
78	540 522,63	1 332 229,70	0,1
79	540 521,43	1 332 232,82	0,1
80	540 519,05	1 332 213,43	0,1
81	540 519,94	1 332 151,18	0,1
82	540 520,53	1 332 112,25	0,1
83	540 521,56	1 332 072,73	0,1
84	540 522,06	1 332 034,93	0,1
85	540 523,12	1 331 997,71	0,1
86	540 524,34	1 331 931,35	0,1
87	540 524,93	1 331 892,75	0,1
88	540 495,56	1 331 816,20	0,1
89	540 482,82	1 331 782,82	0,1
90	540 468,22	1 331 740,46	0,1
91	540 443,22	1 331 668,54	0,1
92	540 429,40	1 331 628,66	0,1
93	540 415,65	1 331 604,95	0,1
94	540 405,20	1 331 587,05	0,1
95	540 286,55	1 331 651,23	0,1
96	540 283,38	1 331 652,25	0,1
97	540 283,67	1 331 647,97	0,1
98	540 284,92	1 331 647,57	0,1
99	540 402,95	1 331 583,72	0,1
100	540 372,42	1 331 542,82	0,1

101	540 331,22	1 331 487,17	0,1
102	540 313,45	1 331 463,33	0,1
103	540 298,61	1 331 441,90	0,1
104	540 297,44	1 331 418,53	0,1
1	540 301,44	1 331 418,35	0,1
1262,3			
105	540 546,96	1 332 013,05	0,1
106	540 548,38	1 332 014,22	0,1
107	540 629,27	1 332 017,59	0,1
108	540 654,30	1 332 018,98	0,1
109	540 668,35	1 332 019,22	0,1
110	540 725,06	1 332 021,59	0,1
111	540 726,50	1 332 022,29	0,1
112	540 726,97	1 332 023,79	0,1
113	540 719,72	1 332 095,99	0,1
114	540 715,54	1 332 133,85	0,1
115	540 714,73	1 332 135,24	0,1
116	540 713,48	1 332 135,63	0,1
117	540 685,35	1 332 134,73	0,1
118	540 685,48	1 332 130,73	0,1
119	540 711,76	1 332 131,58	0,1
120	540 715,74	1 332 095,57	0,1
121	540 722,77	1 332 025,50	0,1
122	540 546,89	1 332 018,05	0,1
123	540 542,91	1 332 014,82	0,1
124	540 543,87	1 332 013,82	0,1
125	540 547,01	1 332 013,04	0,1
105	540 546,96	1 332 013,05	0,1
19,6			
126	540 537,45	1 332 033,01	0,1
127	540 542,31	1 332 033,02	0,1
128	540 542,31	1 332 037,02	0,1
129	540 537,37	1 332 037,01	0,1
126	540 537,45	1 332 033,01	0,1
24,7			
130	540 536,57	1 332 075,47	0,1
131	540 542,98	1 332 077,86	0,1
132	540 541,59	1 332 081,62	0,1
133	540 536,48	1 332 079,72	0,1
130	540 536,57	1 332 075,47	0,1
20,1			
134	540 535,74	1 332 115,41	0,1
135	540 541,10	1 332 117,55	0,1
136	540 539,62	1 332 121,26	0,1
137	540 535,65	1 332 119,68	0,1
134	540 535,74	1 332 115,41	0,1
19,9			
138	540 535,02	1 332 150,02	0,1
139	540 540,06	1 332 150,33	0,1
140	540 539,81	1 332 154,32	0,1
141	540 534,93	1 332 154,02	0,1
138	540 535,02	1 332 150,02	0,1
30,1			
142	540 535,30	1 332 209,22	0,1
143	540 544,38	1 332 207,97	0,1

144	540 544,92	1 332 211,93	0,1
145	540 538,41	1 332 212,83	0,1
146	540 538,60	1 332 212,15	0,1
142	540 535,30	1 332 209,22	0,1
213,7			
147	540 526,47	1 332 241,25	0,1
148	540 528,17	1 332 255,23	0,1
149	540 515,62	1 332 289,17	0,1
150	540 514,79	1 332 290,17	0,1
151	540 513,52	1 332 290,46	0,1
152	540 512,61	1 332 290,12	0,1
153	540 511,96	1 332 289,37	0,1
154	540 508,58	1 332 282,63	0,1
155	540 510,64	1 332 277,85	0,1
156	540 513,47	1 332 283,48	0,1
157	540 524,13	1 332 254,90	0,1
158	540 523,34	1 332 248,47	0,1
147	540 526,47	1 332 241,25	0,1
15,9			
159	540 504,08	1 332 273,69	0,1
160	540 501,55	1 332 268,65	0,1
161	540 505,12	1 332 266,85	0,1
162	540 506,16	1 332 268,92	0,1
159	540 504,08	1 332 273,69	0,1

## Схема границ размещения публичного сервитута

Объект: "ВТ-6,4 кВ З-1 от КТП "М.Виктор-1"

Местоположение: Новгородская область, Шимский район

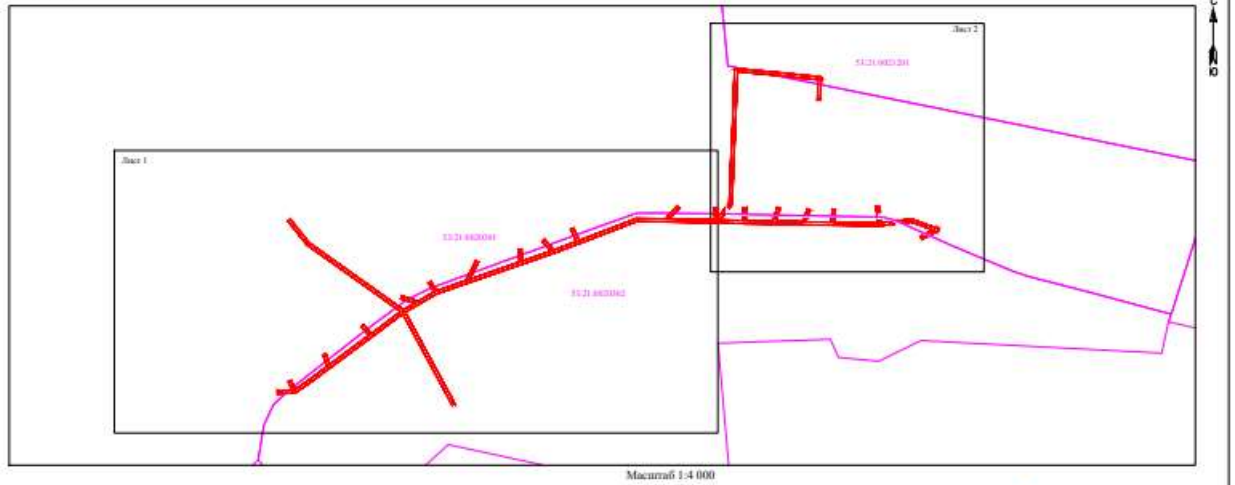
Кадастровые кварталы: 53:21:0020301, 53:21:0020302, 53:21:0021201

Кадастровые номера земельных участков: 53:21:0009000:273, 53:21:0020501:15, 53:21:0020301:16, 53:21:0020301:17, 53:21:0020301:18, 53:21:0020301:21, 53:21:0020301:26, 53:21:0020301:65, 53:21:0020301:136, 53:21:0020301:260, 53:21:0020302:1, 53:21:0020302:2, 53:21:0020302:4, 53:21:0020302:7, 53:21:0020302:9, 53:21:0020302:21, 53:21:0020302:24, 53:21:0020302:26, 53:21:0020302:27, 53:21:0020302:34, 53:21:0020302:46, 53:21:0020302:157, 53:21:0020302:158

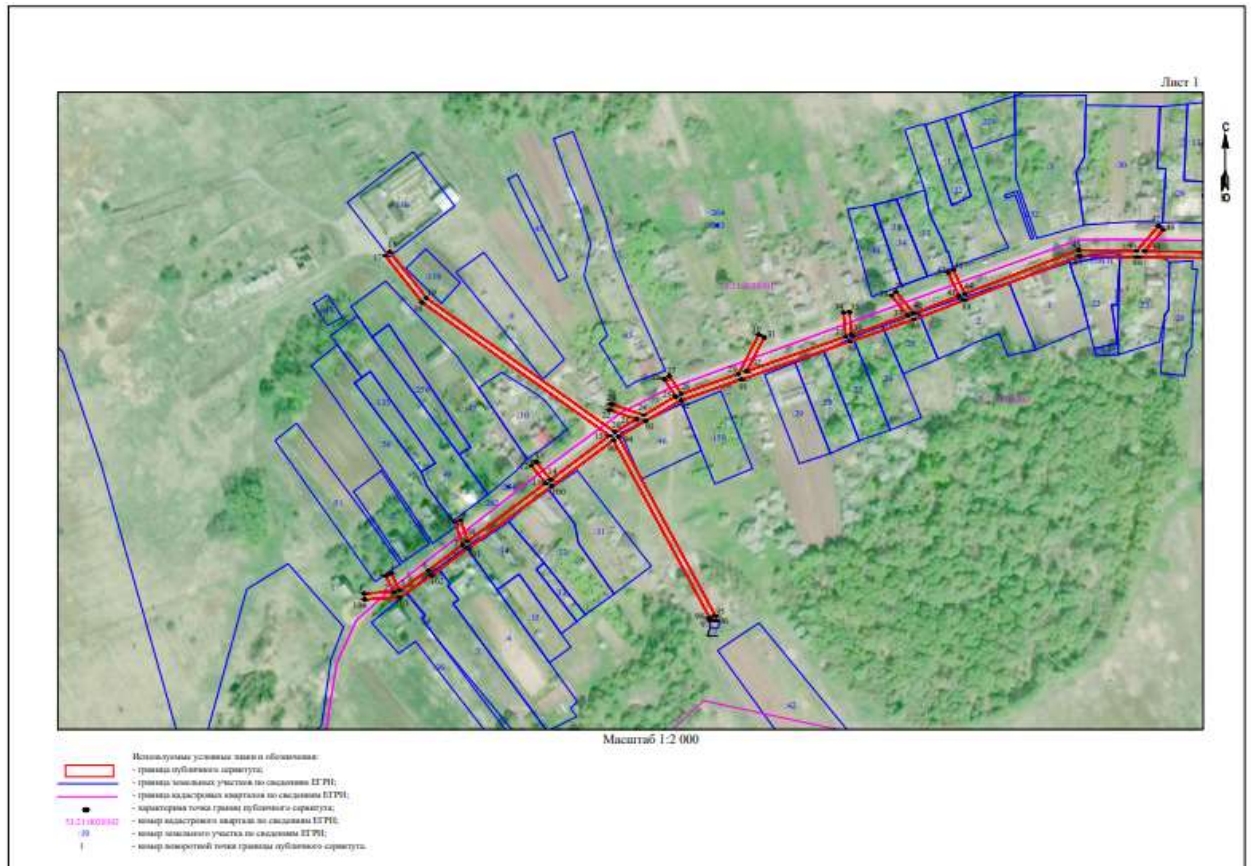
Система координат: МСК-53 (Зона 1)

Каталоги координат: Приложение 1

Площадь сервитута: 7 274 кв.м



- Использованы условные знаки и обозначения:
- граница публичного сервитута;
  - граница кадастрового квартала по сведениям ЕГРН;
  - 53:21:0020302 - номер кадастрового квартала по сведениям ЕГРН.




- Использованы условные знаки и обозначения:
- граница публичного сервитута;
  - граница земельных участков по сведениям ЕГРН;
  - граница кадастрового квартала по сведениям ЕГРН;
  - 53:21:0020302 - номер кадастрового квартала по сведениям ЕГРН;
  - 10 - номер земельного участка по сведениям ЕГРН;
  - 1 - номер поворотной точки границы публичного сервитута.





Масштаб 1:2 000

- Используемые условные знаки и обозначения:
-  - граница публичного сервитута;
  -  - граница земельных участков по сведениям ЕГРН;
  -  - граница кадастровых кварталов по сведениям ЕГРН;
  -  - характерная точка границ публичного сервитута;
  - 33:01:0021202 - номер кадастрового квартала по сведениям ЕГРН;
  - :15 - номер земельного участка по сведениям ЕГРН;
  - 80 - номер поворотной точки границы публичного сервитута.