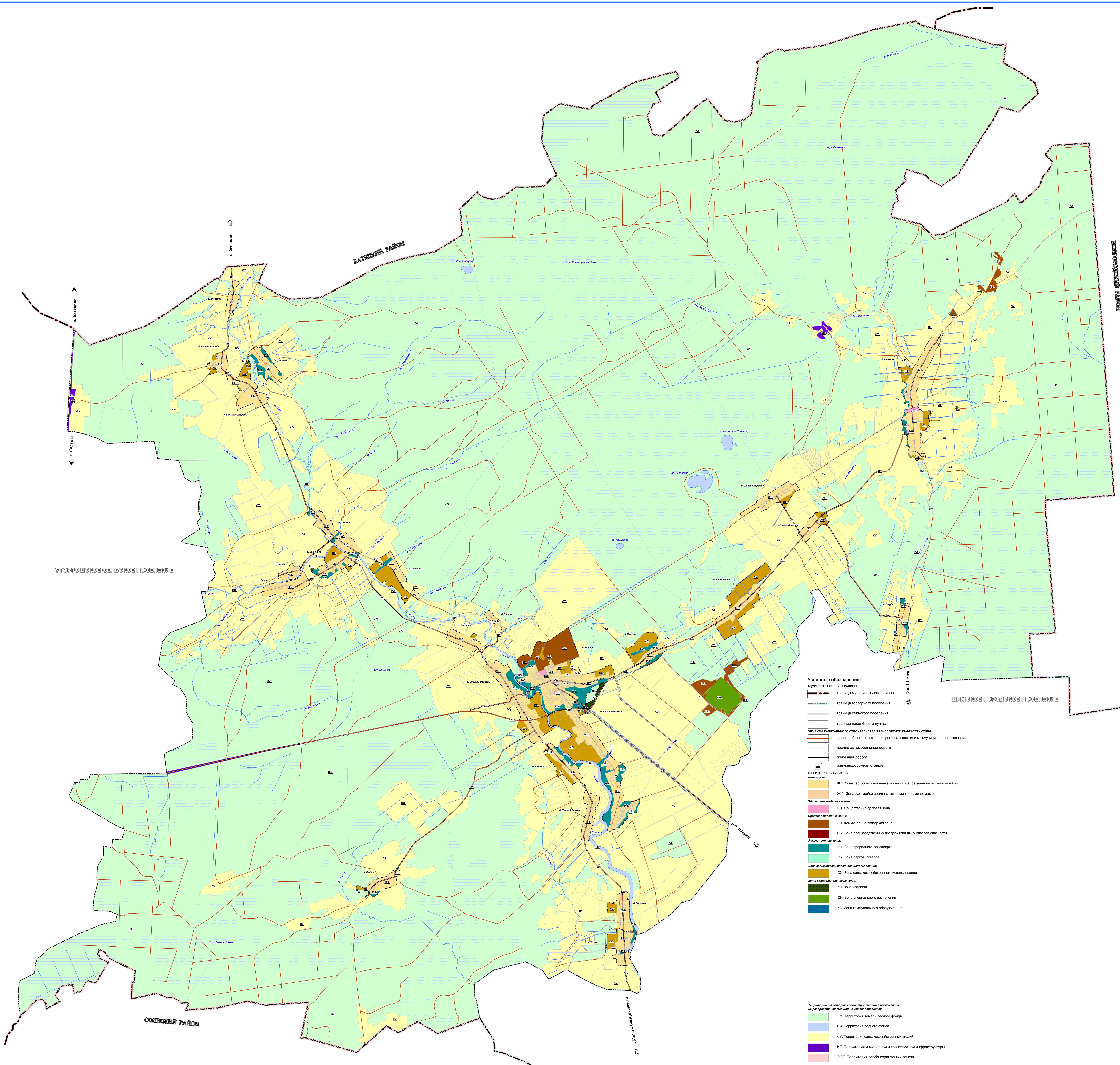
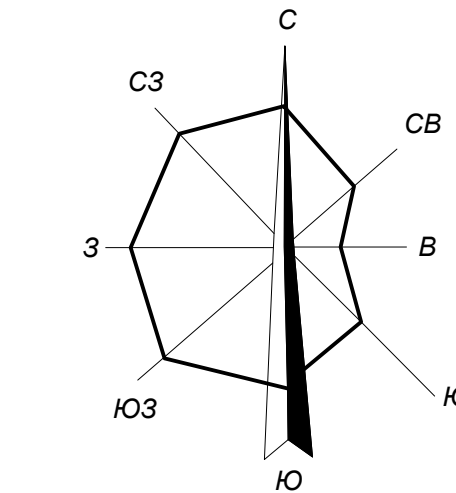




НОВГОРОДСКАЯ ОБЛАСТЬ ШИМСКИЙ РАЙОН
ПРАВИЛА ЗЕМЛЕПОЛЬЗОВАНИЯ И ЗАСТРОЙКИ
МУНИЦИПАЛЬНОГО ОБРАЗОВАНИЯ МЕДВЕДСКОГО СЕЛЬСКОГО ПОСЕЛЕНИЯ
Карта градостроительного зонирования
Медведского сельского поселения
М 1:25000



- Условные обозначения:**
- Административные границы:**
- граница муниципального района
 - граница городского поселения
 - граница сельского поселения
 - граница населенного пункта
- Объекты капитального строительства транспортной инфраструктуры:**
- дорога общего пользования регионального или межмуниципального значения
 - прочие автомобильные дороги
 - железная дорога
 - железнодорожная станция
- Территориальные зоны:**
- Жилые зоны:**
- Ж.1. Зона застройки индивидуальными и малоточечными жилыми домами
 - Ж.2. Зона застройки среднеточечными жилыми домами
- Общественно-деловые зоны:**
- ОД. Общественно-деловая зона
- Производственные зоны:**
- П.1. Коммунально-складская зона
 - П.2. Зона производственных предприятий III - V классов опасности
- Рекреационные зоны:**
- Р.1. Зона природного ландшафта
 - Р.2. Зона парков, скверов
- Зоны сельскохозяйственного использования:**
- СХ. Зона сельскохозяйственного использования
- Зоны специального назначения:**
- КП. Зона кладбищ
 - СН. Зона специального назначения
 - КО. Зона коммунального обслуживания

- Территории, на которых градостроительные регламенты не распространяются или не устанавливаются:**
- ЛФ. Территория земель лесного фонда
 - ВФ. Территория водного фонда
 - СУ. Территория сельскохозяйственных угодий
 - ИТ. Территория инженерной и транспортной инфраструктуры
 - ООТ. Территория особо охраняемых земель