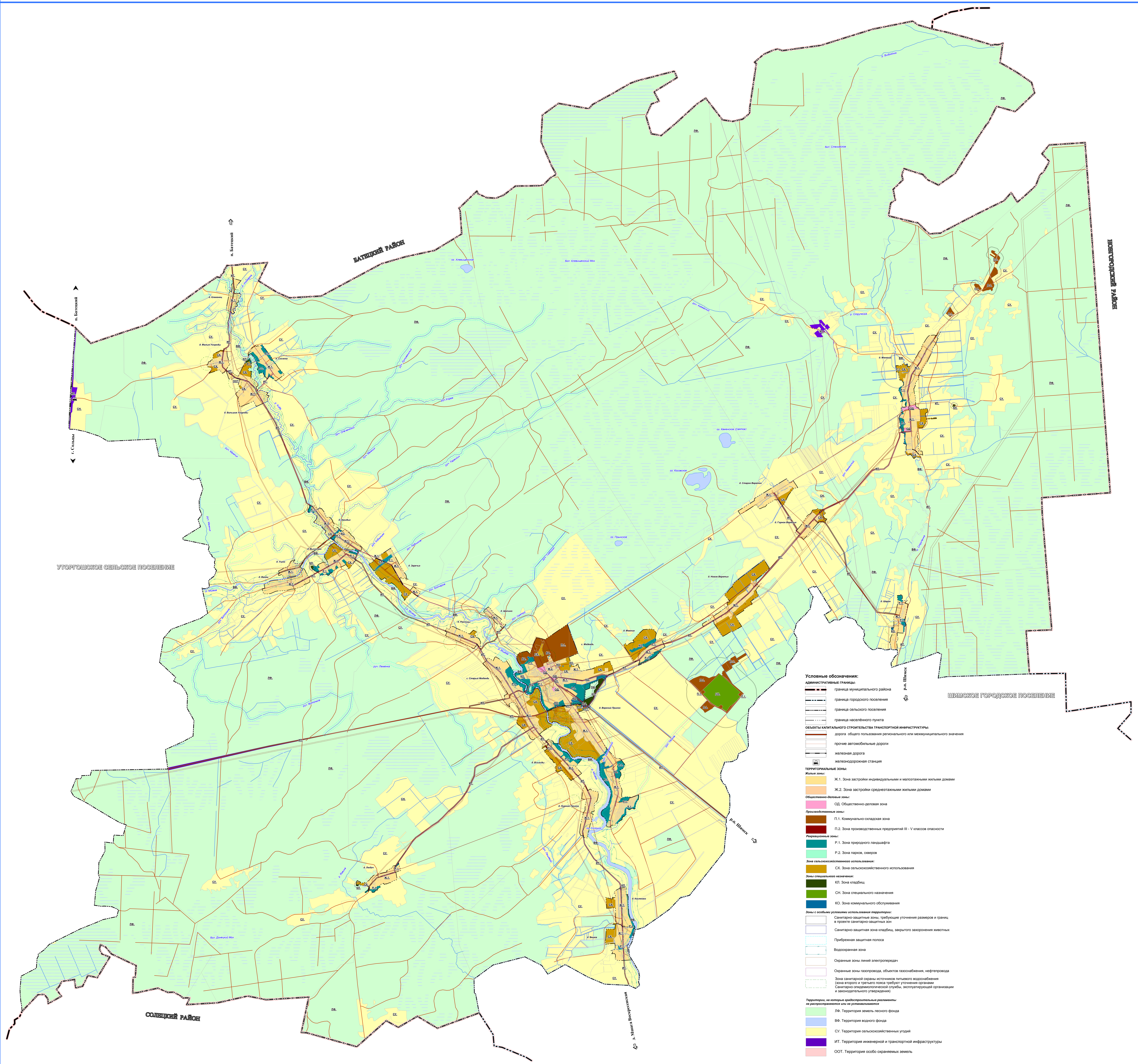
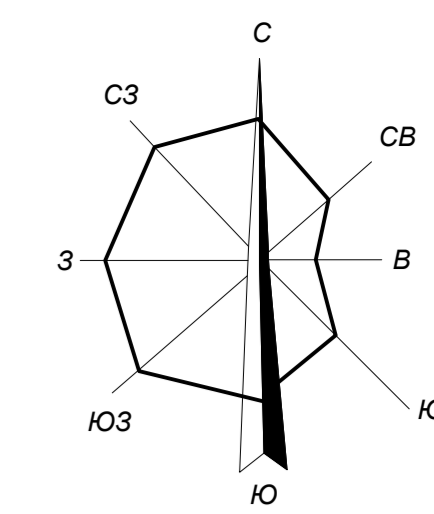




НОВГОРОДСКАЯ ОБЛАСТЬ ШИМСКИЙ РАЙОН
ПРАВИЛА ЗЕМЛЕПОЛЬЗОВАНИЯ И ЗАСТРОЙКИ
МУНИЦИПАЛЬНОГО ОБРАЗОВАНИЯ МЕДВЕДСКОГО СЕЛЬСКОГО ПОСЕЛЕНИЯ
Карта градостроительного зонирования
Медведского сельского поселения
М 1:25000



Условные обозначения:

Административные границы:

- Граница муниципального района
- Граница городского поселения
- Граница сельского поселения
- Граница населенного пункта

Объекты капитального строительства транспортной инфраструктуры:

- Дороги общего пользования регионального или межмуниципального значения
- Прочие автомобильные дороги
- Железная дорога
- Железнодорожная станция

Территориальные зоны:

Жилые зоны:

- Ж.1. Зона застройки индивидуальными и малоэтажными жилыми домами
- Ж.2. Зона застройки среднетэтажными жилыми домами

Общественно-деловые зоны:

- ОД. Общественно-деловая зона

Производственные зоны:

- П.1. Коммунально-складская зона
- П.2. Зона производственных предприятий III - V классов опасности

Рекреационные зоны:

- Р.1. Зона природного ландшафта
- Р.2. Зона парков, скверов

Зоны сельскохозяйственного использования:

- СХ. Зона сельскохозяйственного использования

Зоны специального назначения:

- КЛ. Зона складских
- СН. Зона специального назначения
- КО. Зона коммунального обслуживания

Зоны с особыми условиями использования территории:

- Санитарно-защитная зона, требования уточнения размеров и границ в проекте санитарно-защитных зон
- Санитарно-защитная зона складских, закрытого аккордона животных
- Прибрежная защитная полоса
- Водоохранная зона
- Охранная зона линий электропередач
- Охранная зона газопровода, объектов газоснабжения, нефтепровода
- Зона санитарной охраны источников питьевого водоснабжения (зона второго и третьего пояса забора) (участие органов Санитарно-эпидемиологической службы, эксплуатирующей организации и водопользователя)

Территории, на которых административными решениями не распространяется или не усиливается:

- ЛФ. Территория земель лесного фонда
- ВФ. Территория водного фонда
- СФ. Территория сельскохозяйственных угодий
- ИТ. Территория инженерной и транспортной инфраструктуры
- ООТ. Территория особо охраняемых земель