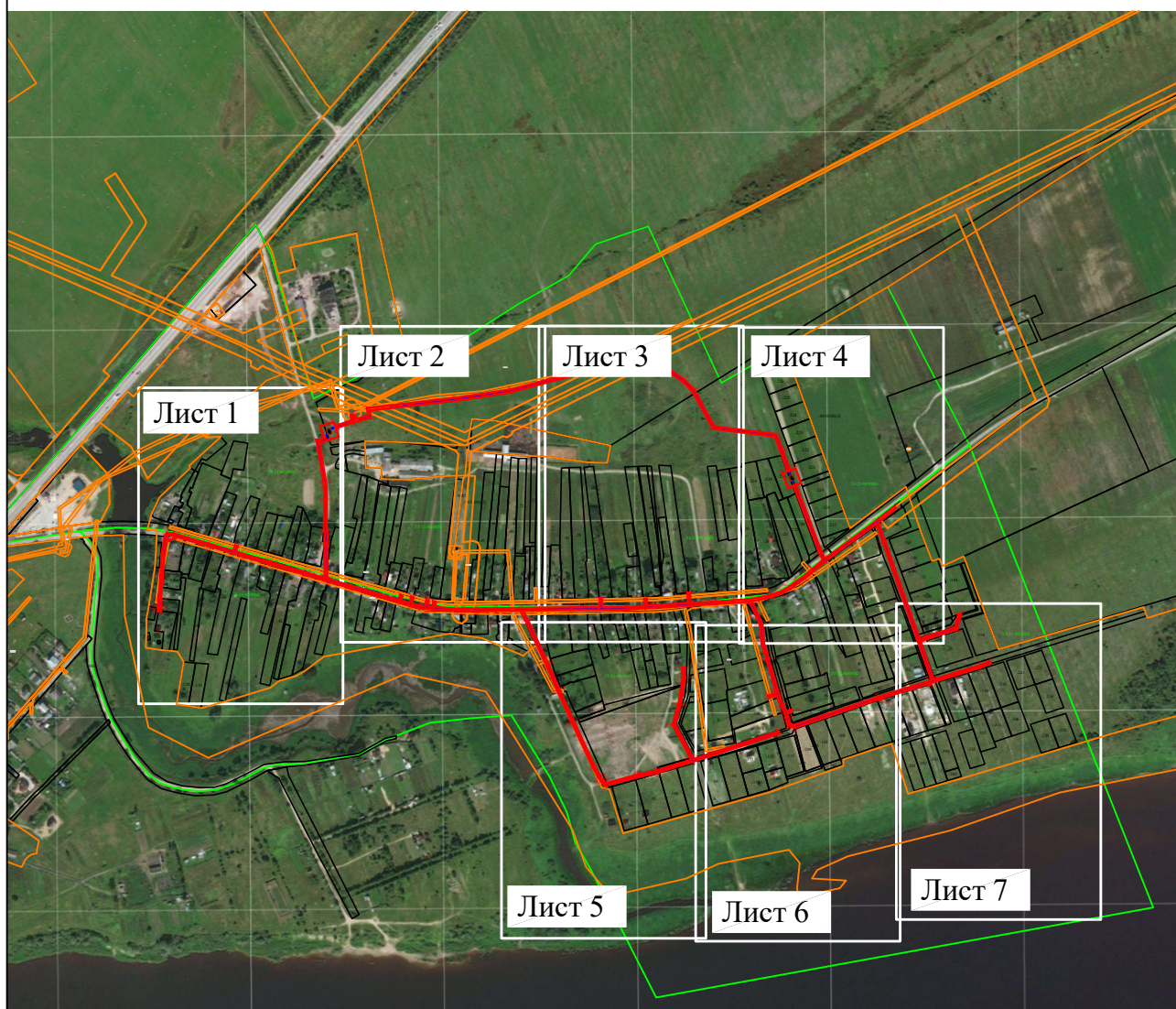


УТВЕРЖДЕНА  
постановлением Администрации  
Шимского муниципального  
района от \_\_\_\_\_ №\_\_

### СХЕМА ГРАНИЦ РАЗМЕЩЕНИЯ ПУБЛИЧНОГО СЕРВИТУТА

Объект: Распределительный газопровод ср.д. и н.д с установкой ГРПШ в кол-2 шт по ул.Зеленая; ул.Полевая д.Старый Шимск Шимского района Новгородской области



Условные обозначения:

Масштаб 1:20 000

- 1 - характерная точка границы, сведения о которой позволяют однозначно определить её на местности
- - вновь образованная часть границы объекта землеустройства, сведения о которой достаточны для определения её местоположения
- - граница кадастрового деления
- - существующая часть границы, имеющиеся в ЕГРН сведения о которой достаточны для определения её местоположения
- 53:21:0010202 - обозначение кадастрового квартала
- - - - проектируемая трасса газопровода
- - границы зон с особыми условиями использования территории

