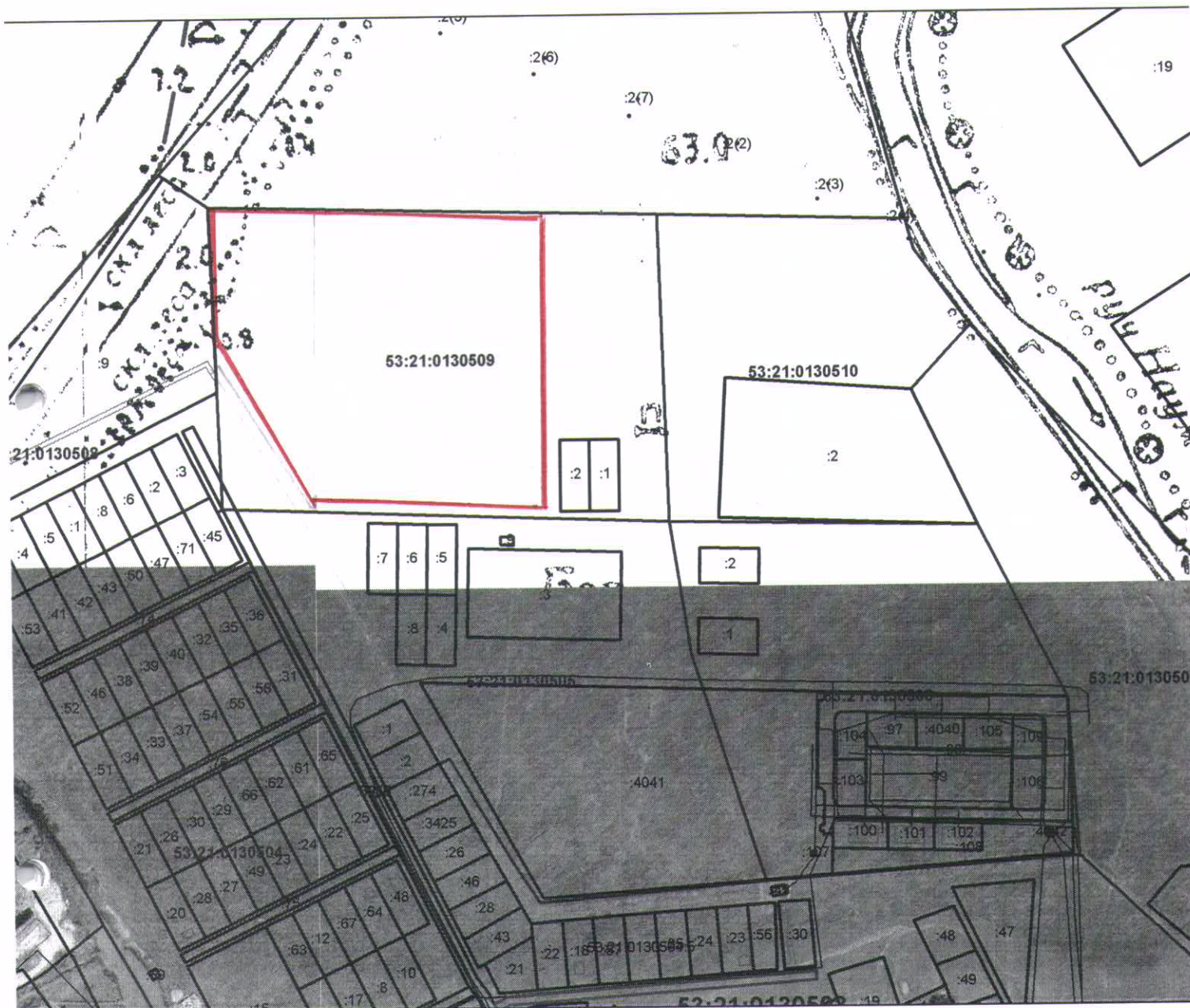


Ситуационный план земельного участка
площадью 6 га., расположенный в Шимском районе, рп.Шимск,
ул.Благодатная (около детского сада) для инвестиционной
площадки под строительство образовательного учреждения



- земельный участок предназначенный под инвестиционную площадку.

Подготовил: главный специалист КУМИ и Э
Администрации Шимского муниципального района