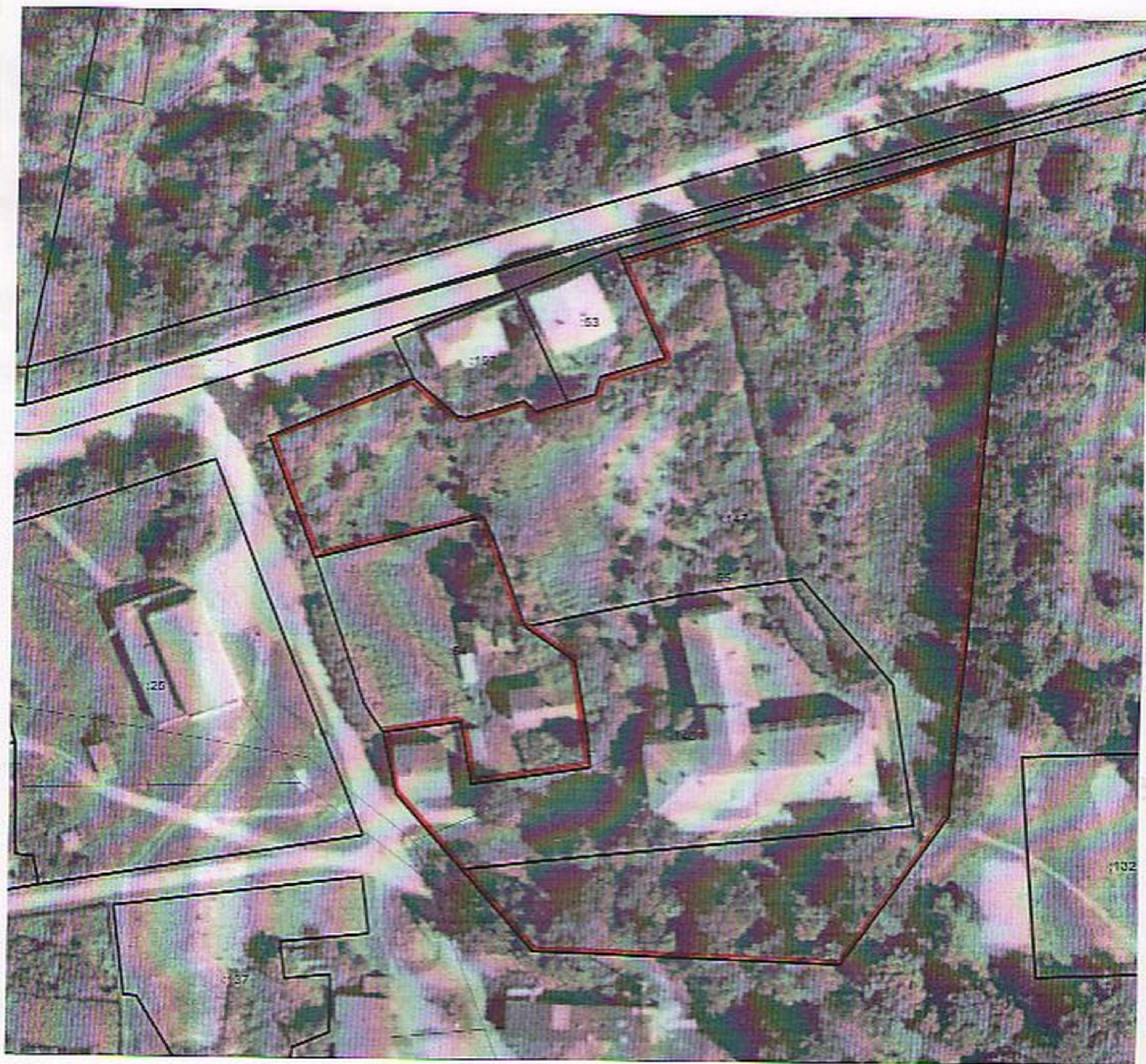



Ситуационный план земельного участка
площадью 1,2054 га. с кадастровым номером 53:21:0020104:55,
расположенный в д.Коростынь, ул.Садовая, д.4
предназначенный под инвестиционную площадку
для туризма (организации гостиничного бизнеса: гостиница, хостел, или др.)



 - граница земельного участка, предназначенного под инвестиционную площадку.

Подготовил:
Главный специалист КУМИ и Э
Администрации Шимского муниципального района Казаринов О.В.
Тел. 8 (816-56) 54-348