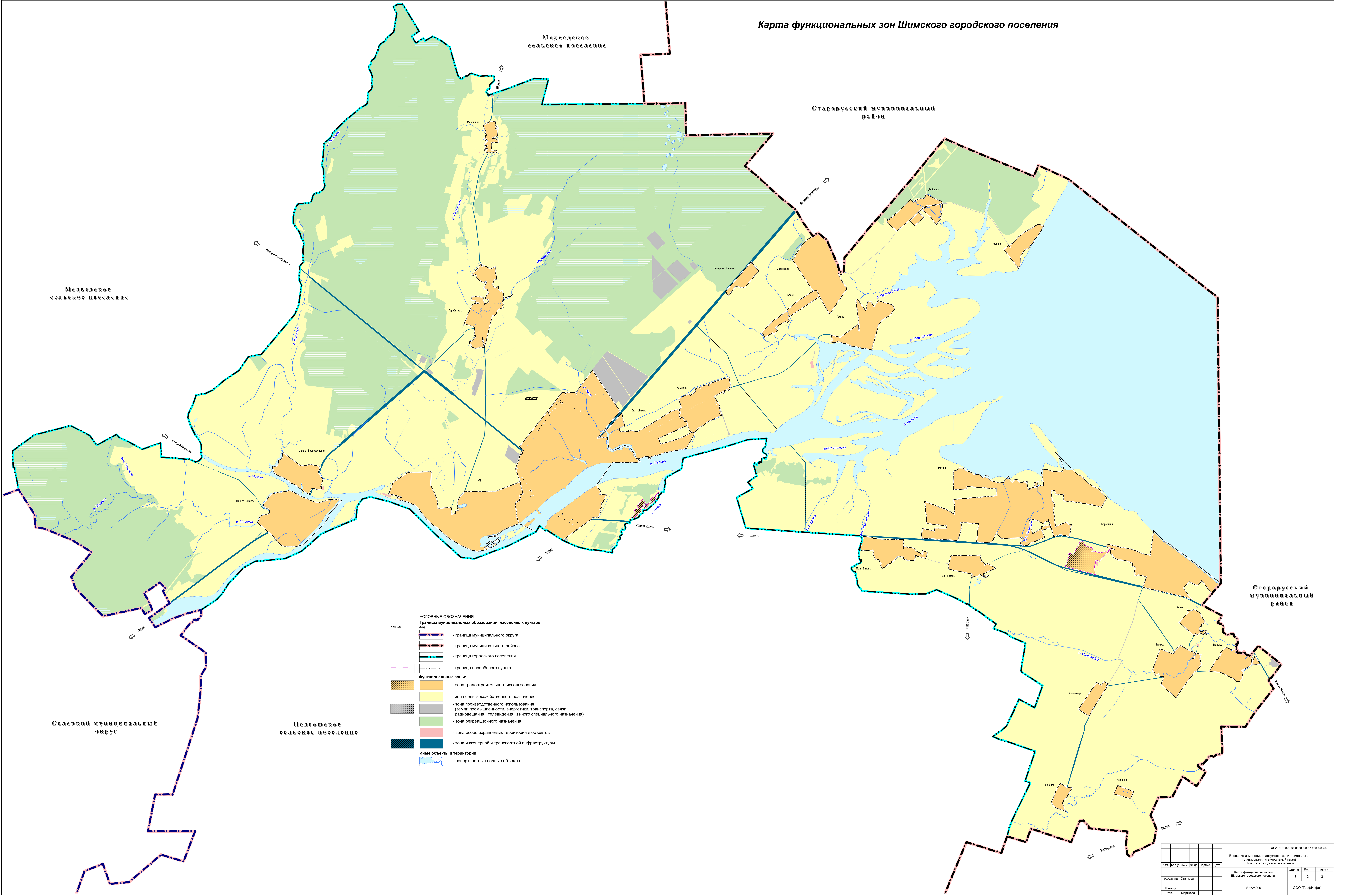


Карта функциональных зон Шимского городского поселения



- УСЛОВНЫЕ ОБОЗНАЧЕНИЯ:**
- Границы муниципальных образований, населенных пунктов:**
- граница муниципального округа
 - граница муниципального района
 - граница городского поселения
 - граница населенного пункта
- Функциональные зоны:**
- зона градостроительного использования
 - зона сельскохозяйственного назначения
 - зона производственного использования (земли промышленности, энергетики, транспорта, связи, радиосвязи, телевидения и иного специального назначения)
 - зона рекреационного назначения
 - зона особо охраняемых территорий и объектов
 - зона инженерной и транспортной инфраструктуры
- Иные объекты и территории:**
- поверхностные водные объекты

				от 20.10.2020 № 015/03/000142/0000054					
				Внесение изменений в документ территориального планирования (генеральный план) Шимского городского поселения					
Им.	Коп.уч.	Лист	№ док.	Подпись	Дата	Страна	Лист	Листов	
							3	3	
Молодой				Карта функциональных зон Шимского городского поселения					
Н.Кедр.				М 1:25000				ООО "ТрафИФОР"	
Ут.									