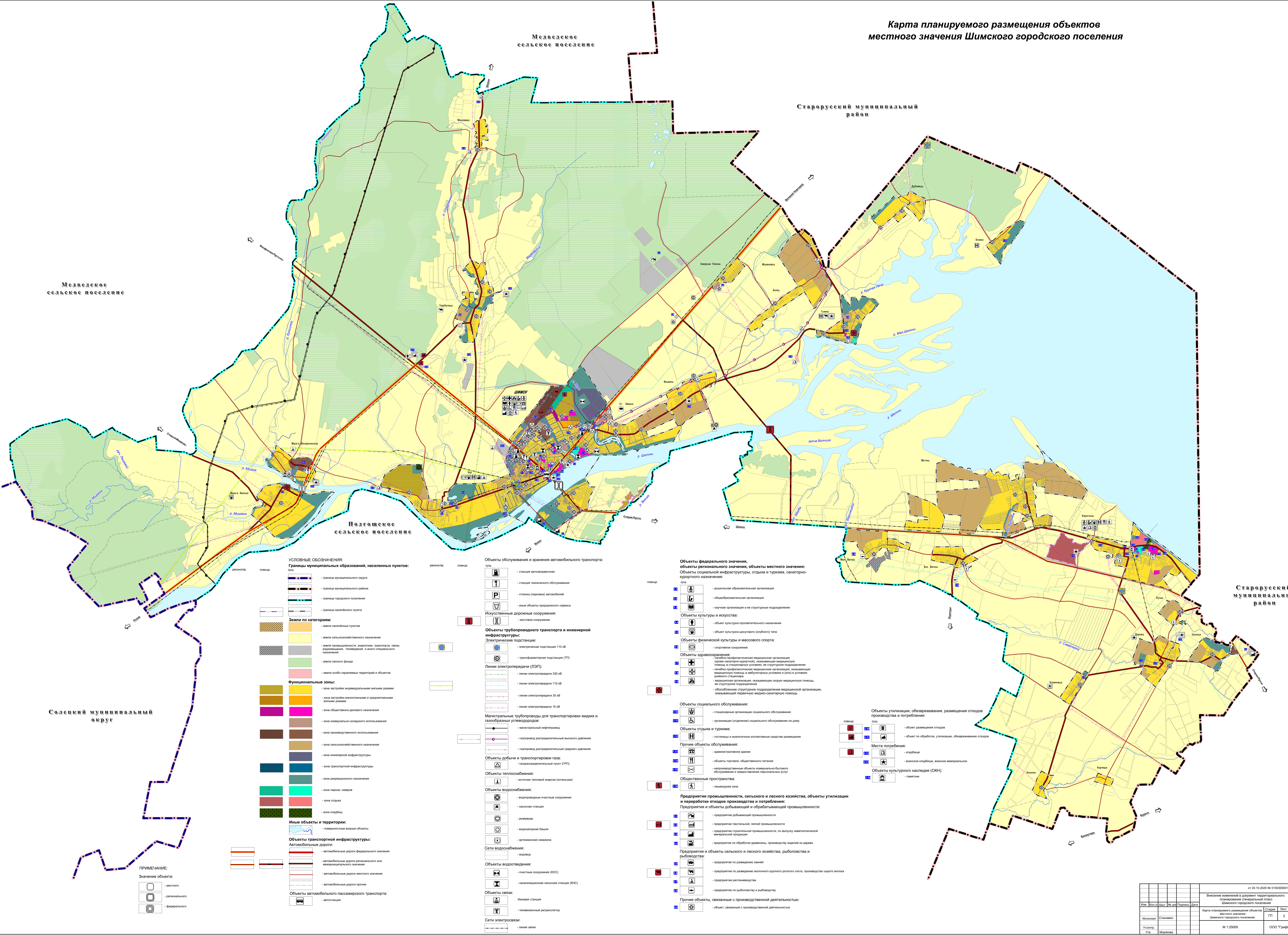


Карта планируемого размещения объектов  
местного значения Шимского городского поселения



- УСЛОВНЫЕ ОБОЗНАЧЕНИЯ:**
- Границы муниципальных образований, населенных пунктов:**
- граница муниципального округа
  - граница муниципального района
  - границы городского поселения
  - границы населенного пункта
- Земли по категориям:**
- земли населенных пунктов
  - земли сельскохозяйственного назначения
  - земли промышленности, энергетики, транспорта, связи, радиосвязи, телевидения и иного специального назначения
  - земли лесного фонда
  - земли особо охраняемых территорий и объектов
- Функциональные зоны:**
- зона застройки индивидуальными жилыми домами
  - зона застройки малоэтажными и среднетяжелыми жилыми домами
  - зона общенаселенного назначения
  - зона коммунально-складского использования
  - зона производственного использования
  - зона сельскохозяйственного назначения
  - зона инженерной инфраструктуры
  - зона рекреационного назначения
  - зона парков, скверов
  - зона отдыха
  - зона кладбищ
- Иные объекты и территории:**
- поверхностные водные объекты
- Объекты транспортной инфраструктуры:**
- Автомобильные дороги:**
- автомобильные дороги федерального значения
  - автомобильные дороги регионального или межмуниципального значения
  - автомобильные дороги местного значения
  - автомобильные дороги прочие
- Объекты автомобильного пассажирского транспорта:**
- автовокзал

- Объекты обслуживания и хранения автомобильного транспорта:**
- станция автопарковки
  - станция технического обслуживания
  - станция (парковка) автотранспорта
  - иные объекты транспортного сервиса
- Искусственные дорожные сооружения:**
- мостовое сооружение
- Объекты трубопроводного транспорта и инженерной инфраструктуры:**
- Электрические подстанции:**
- электрическая подстанция 110 кВ
  - трансформаторная подстанция (ТТ)
- Линии электропередачи (ЛЭП):**
- линии электропередачи 330 кВ
  - линии электропередачи 110 кВ
  - линии электропередачи 35 кВ
  - линии электропередачи 10 кВ
- Магистральные трубопроводы для транспортировки жидких и газообразных углеводородов:**
- магистральный нефтепровод
  - газопровод распределительный высокого давления
  - газопровод распределительный среднего давления
- Объекты добычи и транспортировки газа:**
- газодобывающий пункт (ГДП)
- Объекты теплоснабжения:**
- источник тепловой энергии (котельная)
- Объекты водоснабжения:**
- водонапорная скважинная конструкция
  - насосная станция
  - резервуар
  - водонапорная башня
  - артезианская скважина
- Сети водоснабжения:**
- канализация
- Объекты водотведения:**
- очистные сооружения (ОС)
  - канализационная насосная станция (КНС)
- Объекты связи:**
- базовая станция
  - телевысотный радиотранслятор
- Сети электроснабжения:**
- линии связи

- Объекты федерального значения, объекты регионального значения, объекты местного значения:**
- Объекты социальной инфраструктуры, объекты культурного назначения:**
- дополнительная образовательная организация
  - образовательная организация
  - научная организация и ее структурные подразделения
  - объект культуры и искусства
  - объект культуры просветительского назначения
  - объект культуры (рекреативного (общественного) типа)
  - объект физической культуры и массового спорта
  - спортивное сооружение
  - объекты здравоохранения:
    - лечебно-профилактическая медицинская организация (кроме санаторно-курортной), оказывающая медицинскую помощь в стационарных условиях, не структурное подразделение
    - лечебно-профилактическая медицинская организация, оказывающая медицинскую помощь и реабилитационные услуги и работу в условиях дневного стационара
    - медицинская организация, оказывающая скорую медицинскую помощь, не структурное подразделение
    - обособленные структурные подразделения медицинской организации, оказывающей первичную медико-санитарную помощь
- Объекты социального обслуживания:**
- стационарные организации социального обслуживания
  - организации (подразделения) социального обслуживания на дому
- Объекты отдыха и туризма:**
- гостиницы и аналогичные коллективные средства размещения
- Прочие объекты обслуживания:**
- административное здание
  - объекты торговли, общественного питания
  - непроизводственные объекты коммунально-бытового обслуживания и предоставления персональных услуг
- Общественные пространства:**
- набережная зона
- Предприятия промышленности, сельского и лесного хозяйства, объекты утилизации и переработки отходов производства и потребления:**
- Предприятия и объекты добывающей и обрабатывающей промышленности:**
- предприятие добывающей промышленности
  - предприятие текстильной, легкой промышленности
  - предприятие строительной промышленности, по выпуску неметаллической минеральной продукции
  - предприятие по обработке древесины, производству изделий из дерева
- Предприятия и объекты сельского и лесного хозяйства, рыболовства и рыбобудства:**
- предприятие по разведению рыбы
  - предприятие по разведению моллюсков крупного рогатого скота, производству сырого молока
  - предприятие растениеводства
  - предприятие по рыболовству и рыбобудову
- Прочие объекты, связанные с производственной деятельностью:**
- объект, связанный с производственной деятельностью

- Объекты утилизации, обезвреживания, размещения отходов производства и потребления:**
- объект размещения отходов
  - объект по обработке, утилизации, обезвреживанию отходов
- Места погребения:**
- кладбище
  - военное кладбище, военное мемориальное
- Объекты культурного наследия (ОКН):**
- памятник

**ПРИМЕЧАНИЕ:**

Значение объекта:

- местного
- регионального
- федерального

				от 20.10.2020 № 0150300014.0000054			
				Внесение изменений в документ территориального планирования (генеральный план) Шимского городского поселения			
				Карта планируемого размещения объектов местного значения Шимского городского поселения			
Исполнит:	Составил:	Проверил:	Дата:	Лист:	Лист:	Лист:	
№ инв.	№ карт.	№ лист.	№ дат.	№ дат.	№ дат.	№ дат.	
№ инв.	№ карт.	№ лист.	№ дат.	№ дат.	№ дат.	№ дат.	
№ инв.	№ карт.	№ лист.	№ дат.	№ дат.	№ дат.	№ дат.	
				М 1:25000			
				ООО "Гриффинор"			