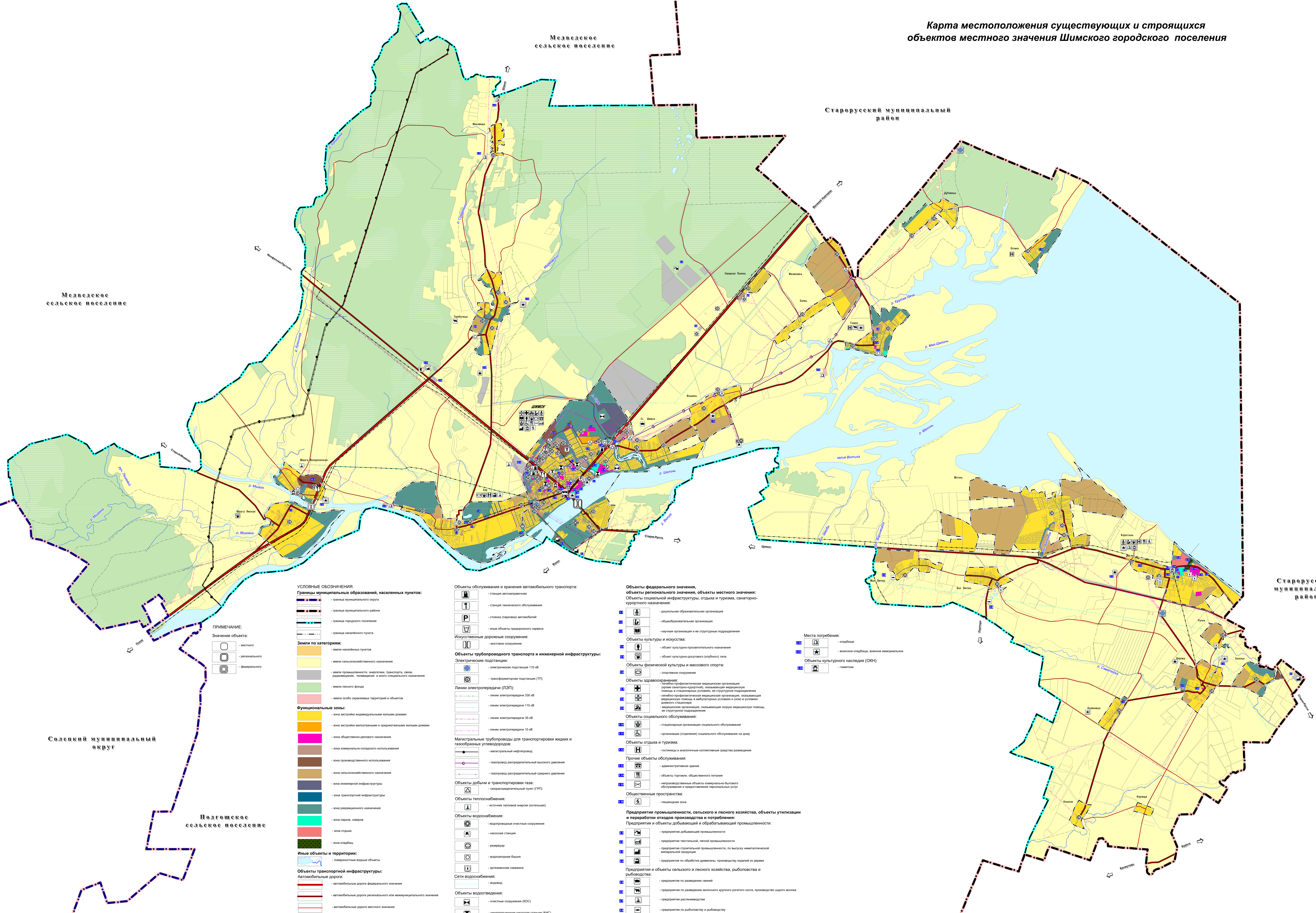


Карта местоположения существующих и строящихся объектов местного значения Шимского городского поселения



ПРИМЕЧАНИЕ:
Значение объекта:
□ местного
□ районного
□ федерального

- УСЛОВНЫЕ ОБОЗНАЧЕНИЯ:**
- Границы муниципальных образований, населенных пунктов:**
- граница муниципального округа
 - граница муниципального района
 - граница городского поселения
 - граница населенного пункта
- Земли по категориям:**
- земли населенных пунктов
 - земли сельскохозяйственного назначения
 - земли промышленности, энергетики, транспорта, связи, радиосвязи, телевидения, иного специального назначения
 - земли лесного фонда
 - земли особо охраняемых территорий и объектов
- Функциональные зоны:**
- зона застройки индивидуальными жилыми домами
 - зона застройки маломасштабными и среднетемпальными жилыми домами
 - зона общественного назначения
 - зона коммунально-складского использования
 - зона производственного использования
 - зона сельскохозяйственного назначения
 - зона инженерной инфраструктуры
 - зона транспортной инфраструктуры
 - зона рекреационного назначения
 - зона парков, скверов
 - зона отдыха
 - зона кладбищ
- Иные объекты и территории:**
- поверхностные водные объекты
- Объекты транспортной инфраструктуры:**
- Автомобильные дороги:**
- автомобильные дороги федерального значения
 - автомобильные дороги районного или межмуниципального значения
 - автомобильные дороги местного значения
 - автомобильные дороги прочие
- Объекты автомобильного пассажирского транспорта:**
- автостанция

- Объекты обслуживания и хранения автомобильного транспорта:**
- станции технического обслуживания
 - стоянка (парковка) автомобилей
 - иные объекты паркового сервиса
- Искусственные дорожные сооружения:**
- мостовое сооружение
- Объекты трубопроводного транспорта и инженерной инфраструктуры:**
- Электрические подстанции:**
- электрическая подстанция 110 кВ
 - трансформаторная подстанция (ТП)
- Линии электропередачи (ЛЭП):**
- линии электропередачи 330 кВ
 - линии электропередачи 110 кВ
 - линии электропередачи 35 кВ
 - линии электропередачи 10 кВ
- Магистральные трубопроводы для транспортировки жидких и газообразных углеводородов:**
- магистральный нефтепровод
 - газопровод распределительный высокого давления
 - газопровод распределительный среднего давления
- Объекты добычи и транспортировки газа:**
- газораспределительный пункт (ГРП)
- Объекты теплоснабжения:**
- источник тепловой энергии (котельная)
- Объекты водоснабжения:**
- водопроводные очистные сооружения
 - насосная станция
 - резервуар
 - водонапорная башня
 - артезианская скважина
- Сети водоснабжения:**
- водопровод
- Объекты водоотведения:**
- очистные сооружения (ОС)
 - канализационная насосная станция (КНС)
- Объекты связи:**
- базовая станция
 - телевизионный ретранслятор
- Сети электросвязи:**
- линии связи

- Объекты федерального значения, объекты регионального значения, объекты местного значения:**
- Объекты социальной инфраструктуры, отдыха и туризма, санаторно-курортного назначения:**
- дошкольная образовательная организация
 - образовательная организация
 - научная организация и ее структурные подразделения
 - объект культурно-просветительного назначения
 - объект культурно-документного (публичного) типа
 - объект физической культуры и массового спорта
 - спортивное сооружение
- Объекты здравоохранения:**
- лечебно-диагностическая медицинская организация (кроме санаторно-курортной), оказывающая медицинскую помощь в стационарных условиях, ее структурные подразделения
 - лечебно-диагностическая медицинская организация, оказывающая медицинскую помощь в амбулаторных условиях и услуги в условиях дневного стационара
 - медицинская организация, оказывающая скорую медицинскую помощь, ее структурные подразделения
- Объекты социального обслуживания:**
- стационарные организации социального обслуживания
 - организации (подразделения) социального обслуживания на дому
- Объекты отдыха и туризма:**
- гостиницы и аналогичные коллективные средства размещения
- Прочие объекты обслуживания:**
- административное здание
 - объекты торговли, общественного питания
 - непроизводственные объекты коммунально-бытового обслуживания и предоставления персональных услуг
- Общественные пространства:**
- пешеходная зона
- Предприятия промышленности, сельского и лесного хозяйства, объекты утилизации и переработки отходов производства и потребления:**
- предприятие добывающей промышленности
 - предприятие текстильной, легкой промышленности
 - предприятие строительной промышленности, по выпуску неметаллической минеральной продукции
 - предприятие по обработке древесины, производству изделий из дерева
 - предприятие по разведению свиней
 - предприятие по разведению молочного крупного рогатого скота, производству сырого молока
 - предприятие растениеводства
 - предприятие по рыболовству и рыбобудству
- Предприятия и объекты сельского и лесного хозяйства, рыболовства и рыбобудства:**
- предприятие по разведению свиней
 - предприятие по разведению молочного крупного рогатого скота, производству сырого молока
 - предприятие растениеводства
 - предприятие по рыболовству и рыбобудству
- Прочие объекты, связанные с производственной деятельностью:**
- объект, связанный с производственной деятельностью
- Объекты утилизации, обезвреживания, размещения отходов производства и потребления:**
- объект размещения отходов
 - объект по утилизации, обезвреживанию отходов

- Места погребения:**
- кладбище
 - воинское кладбище, воинское мемориальное
- Объекты физической культуры и спорта (ОФК):**
- физкультурно-спортивный объект

						от 20.10.2020 № 0150/30000142000004					
						Внесение изменений в документ территориального планирования (генеральный план) Шимского городского поселения					
Исполн.	Статус	Дата	№ документа	Дата		Карта местоположения существующих и строящихся объектов местного значения Шимского городского поселения	Страница	Лист	Листа		
Исполн.	Статус	Дата	№ документа	Дата			МО	3	7		
Исполн.	Статус	Дата	№ документа	Дата		М 1:25000	ООО "ГрадИдеи"				