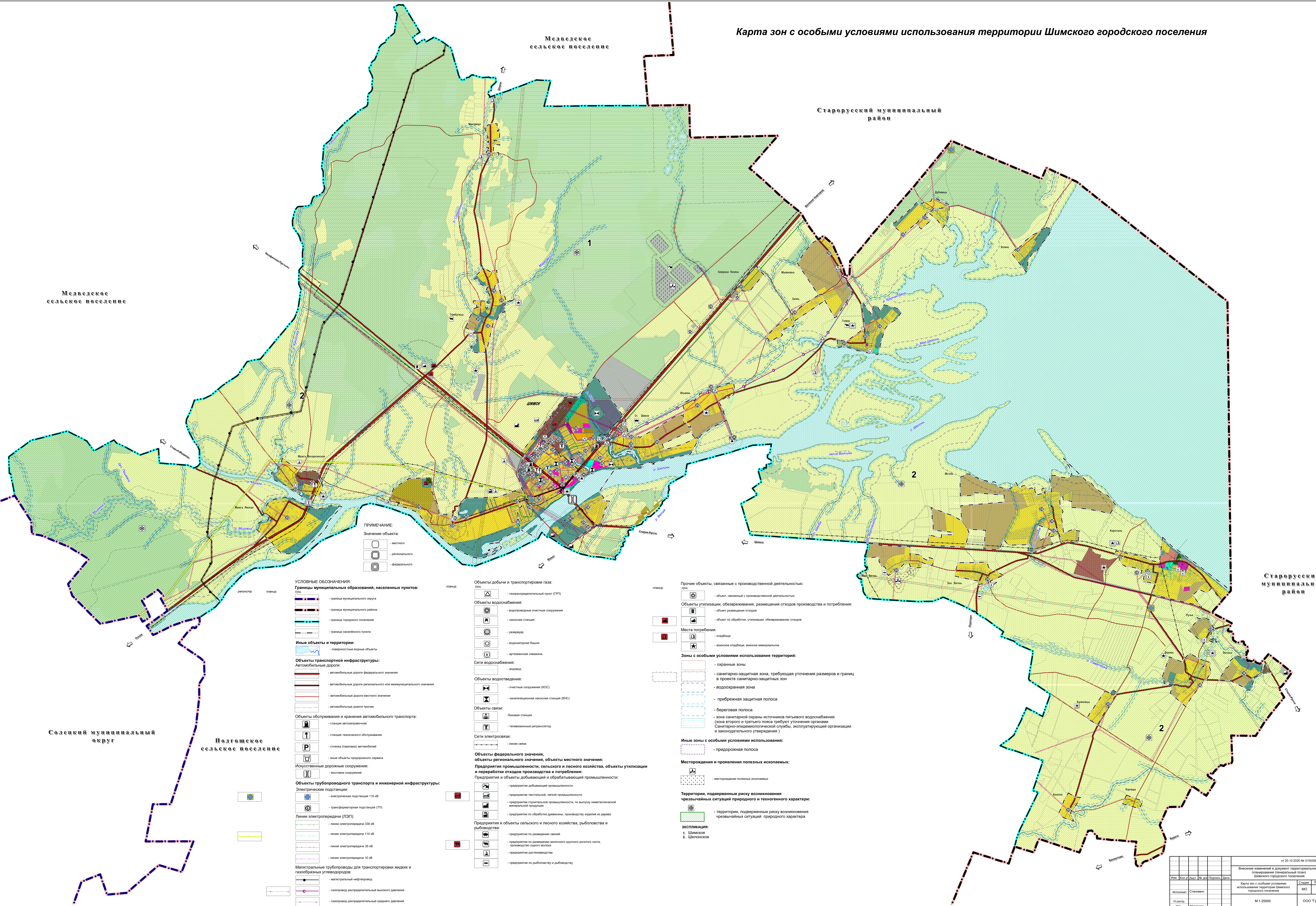


Карта зон с особыми условиями использования территории Шимского городского поселения



**ПРИМЕЧАНИЕ:**  
Значение объекта:  
  - местного  
  - регионального  
  - федерального

- УСЛОВНЫЕ ОБОЗНАЧЕНИЯ:**
- Границы муниципальных образований, населенных пунктов:**  
 Сеть:  
 - граница муниципального округа  
 - граница муниципального района  
 - граница городского поселения  
 - граница населенного пункта
- Иные объекты и территории:**  
 - поверхность водные объекты  
 - орошаемая земля
- Объекты транспортной инфраструктуры:**  
**Автомобильные дороги:**  
 - автомобильные дороги федерального значения  
 - автомобильные дороги регионального или межмуниципального значения  
 - автомобильные дороги местного значения  
 - автомобильные дороги прочие
- Объекты обслуживания и хранения автомобильного транспорта:**  
 - станция автозаправки  
 - станция технического обслуживания  
 - стоянка (парковка) автомобилей  
 - иные объекты предпринимательского обслуживания
- Искусственные дорожные сооружения:**  
 - мостовое сооружение
- Объекты трубопроводного транспорта и инженерной инфраструктуры:**  
**Электрические подстанции:**  
 - электрическая подстанция 110 кВ  
 - трансформаторная подстанция (ТТ)
- Линии электропередачи (ЛЭП):**  
 - линии электропередачи 330 кВ  
 - линии электропередачи 110 кВ  
 - линии электропередачи 35 кВ  
 - линии электропередачи 10 кВ
- Магистральные трубопроводы для транспортировки жидких и газообразных углеводородов:**  
 - магистральный нефтепровод  
 - газопровод распределительный высокого давления  
 - газопровод распределительный среднего давления

- Объекты добычи и транспортировки газа:**  
 Сеть:  
 - газораспределительный пункт (ГРП)
- Объекты водоснабжения:**  
 - водопроводная магистральная сеть  
 - насосная станция  
 - резервуар  
 - водонапорная башня  
 - артезианская скважина
- Сети водоснабжения:**  
 - местная  
 - охватная (КОС)  
 - канализационная насосная станция (КНС)
- Объекты связи:**  
 - базовая станция  
 - телевысотный радиотранслятор
- Сети электропередачи:**  
 - линии связи
- Объекты федерального значения, объекты регионального значения, объекты местного значения:**  
**Предприятия промышленности, сельского и лесного хозяйства, объекты утилизации и переработки отходов производства и потребления:**  
 - предприятие добывающей промышленности  
 - предприятие местной, легкой промышленности  
 - предприятие орошающей промышленности, по выпуску неметаллической минеральной продукции  
 - предприятие по обработке древесины, производству изделий из дерева  
**Предприятия и объекты сельского и лесного хозяйства, рыболовства и рыбодобычи:**  
 - предприятие по разведению оленей  
 - предприятие по разведению молочного крупного рогатого скота, производству сырого молока  
 - предприятие растениеводства  
 - предприятие по рыболовству и рыбодобычу

- Прочие объекты, связанные с производственной деятельностью:**  
 - объект, связанный с производственной деятельностью
- Объекты утилизации, обезвреживания, размещения отходов производства и потребления:**  
 - объект размещения отходов  
 - объект по обработке, утилизации, обезвреживанию отходов
- Места погребения:**  
 - кладбище  
 - воинское кладбище, воинское мемориальное
- Зоны с особыми условиями использования территорий:**  
 - охранные зоны  
 - санитарно-защитная зона, требующая уточнения размеров и границ в проекте санитарно-защитных зон  
 - водоохранная зона  
 - прибрежная защитная полоса  
 - береговая полоса  
 - зона санитарной охраны источников питьевого водоснабжения (зона второго и третьего пояса) требуют уточнения органами Санитарно-эпидемиологической службы, эксплуатирующей организации и законодательного утверждения )
- Иные зоны с особыми условиями использования:**  
 - придорожная полоса
- Месторождения и проявления полезных ископаемых:**  
 - месторождение полезных ископаемых
- Территории, подверженные риску возникновения чрезвычайных ситуаций природного и техногенного характера:**  
 - территории, подверженные риску возникновения чрезвычайных ситуаций природного характера
- ЭКСПЛИКАЦИЯ:**  
 1. Шимское  
 2. Шимское

01.20.10.2020 № 015030050142000054					
Внесение изменений в документ территориального планирования (генеральный план) Шимского городского поселения					
Изм.	Кол.	Лист	№ док.	Подпись	Дата
Исполнил	Составил	Карта зон с особыми условиями использования территории Шимского городского поселения			
Н.Ивант.	Муромова	М 1:25000	Страниц	Лист	Листов
			5	7	
			ООО "Граффити"		